





新潟テクノスクール空調設備工事内容詳細

名 称 規 格		数量	単位	摘 要
新潟県テクノスクール 空調設備改修更新工事				
A	管理棟3階パソコン実習室	102.15	1	式
B	実習棟2階自動車整備科指導準備室	41.10	1	式
C	実習棟2階測定実習、材料試験室	81.95	1	式
D	実習棟3階溶接実習室指導準備室	10.23	1	式
E	実習棟3階清掃員控室	15.98	1	式
F	実習棟3階人材開発センター教室	176.40	1	式
G	実習棟4階制御実験、測定実習室	67.34	1	式
H	実習棟4階電気工事实習室指導準備室	19.43	1	式
I	実習棟4階ビル設備管理科指導準備室	10.00	1	式
合計				
<パッケージエアコン・ルームエアコン共通事項>				
・メーカーの標準仕様品とする。				
・冷媒管、ドレン管、室外機架台は既存を再使用とする。				
・室外機の更新は高所作業車による工事とする。				
・ルームエアコン（B、D、E、H、I）については、2027省エネ基準達成率100%以上とする。				

名 称 規 格		数量	単位	摘 要
A	管理棟3階パソコン実習室			
1.	機器設備	1	式	
2.	配管工事	1	式	
3.	電気工事	1	式	
4.	建築工事	1	式	
5.	撤去工事	1	式	
6.	諸経費	1	式	
	計			
				
	管理棟3階パソコン実習室内			
				
	同左パッケージエアコン			
				
	室外機置場所			
				
	室外機置場所			
	<条件>			
	・ファンコイルユニットの撤去を行い、その跡部分にエアコン室内機の設置を行うこと。			
	・ファンコイルユニットの接続ダクトは切離し及び閉鎖措置を行い、吹出し口及び工事に支障のない部分は天井内残置とする。			
	・ファンコイルユニットの冷温水管は工事に支障の無い部分は天井内残置とし、プラグ止めとする。			
	・ドレン管は既存再使用とする。			
	・エアコンは公共建築工事仕様対象外とし、メーカー標準仕様とする。			
	・室外機は地上設置とし、冷媒管は全て新設とする。			




名 称 規 格		数量	単位	摘 要
A-1	機器設備			
	電動マルチエアコン室外機	1	台	空冷ヒートポンプ式、冷暖切替
	ACP-1			サードフロータイプ、耐塩害仕様
				冷房能力 25.0kw以上
				暖房能力 28.0kw以上
	電動マルチエアコン室内機	4	台	天井カセット形4方向吹出し
	ACP-1-1			冷房能力 7.1kw以上
				暖房能力 8.0kw以上
				化粧パネル、リモコンスイッチ、ドレンアップ
	※ 省エネ法トップランナー基準（2015年度）を満足する機種で、APF5.1以上			
	付属部品	1	式	
	室外機架台	1	台	鋼製架台300H（亜鉛メッキ）
	防雪フード	1	組	吹出し側、ステンレス製
	アクティブフィルター	1	組	
	機器搬入据付費	1	式	
	ユニック車	1	式	
	アンカー打設費	1	式	
	試運転調整費	1	式	
	消耗品雑材料	1	式	
	資材運搬交通費	1	式	
	現場経費	1	式	
	小計			

名 称 規 格		数量	単位	摘 要	
A-2	配管工事				
	冷媒用被覆銅管 (10mm保温)	9.52 φ	20	m	インペイ
	冷媒用被覆銅管 (20mm保温)	15.88 φ	20	m	インペイ
	冷媒用被覆銅管 (10mm保温)	12.70 φ	5	m	インペイ
	冷媒用被覆銅管 (20mm保温)	25.40 φ	5	m	インペイ
	冷媒用被覆銅管 (10mm保温)	12.70 φ	20	m	露出
	冷媒用被覆銅管 (20mm保温)	25.40 φ	20	m	露出
	同上継手類		1	式	
	接合材		1	式	
	支持金物		1	式	
	硬質塩化ビニル管	VP 25 φ	10	m	
	同上継手類		1	式	
	接合材		1	式	
	支持金物		1	式	
	配管工費		1	式	
	保温工事		1	式	
	既存管接続費		1	式	
	スリムダクト工事		1	式	
	配管架台		1	式	
	アンカー打設費		1	式	
	コア抜き費		1	式	
	X線調査費		1	式	
	室内外渡り配管工事		1	式	
	リモコン取付け配線工事		1	式	
	気密試験費		1	式	
	真空乾燥冷媒補充費		1	式	
	試験調整費		1	式	
	消耗品雑材料		1	式	
	資材運搬交通費		1	式	
	現場経費		1	式	
	小計				



名 称 規 格		数量	単位	摘 要
A-3	電気工事			
	配線用遮断器	MCB75A	1	個
	エアコン手元開閉器盤		1	面
	電線ケーブル	CVT38	150	m
	電線ケーブル	CVT14	10	m
	電線ケーブル	E5.5	150	m
	電線ケーブル	E3.5	10	m
	電線ケーブル	VVF2.0-3C	80	m
	同上保護管及び支持材、ボックス類		1	式
	電気工費	既存撤去及び新設電線接続共	1	式
	コア抜き、貫通部処理		1	式
	消耗品雑材料		1	式
	資材運搬交通費		1	式
	現場経費		1	式
	小計			
A-4	建築工事			
	天井解体復旧費	1,800×1,200	4	ヶ所
	天井開口補強費	900×900 切込み共	4	ヶ所
	天井点検口	450×450	15	ヶ所
	コンクリート基礎工事	1,200×600×200H D10 @200(シングル)	1	ヶ所
	外部作業用足場		1	式
	内部作業用足場		1	式
	養生、清掃費		1	式
	現場経費		1	式
	小計			





名 称 規 格		数量	単位	摘 要
C	実習棟2階材料試験室			
	天吊パッケージエアコン(ツイン)	1	セット	冷房：20.0kw以上
	ACP-4			暖房：22.4kw以上
	※ 省エネ法トップランナー基準（2015年度）を満足する機種で、APF5.5以上			
	電動機圧縮機出力：5.05(kW)			
	室内機取付工事	2	台	
	コンクリート基礎工事	1	ヶ所	1,200×600×200H D10 @200(シングル)
	室外機設置作業費	1	台	
	平地架台設置作業費	1	式	材工共
	冷媒配管工事	1	式	20m
	電気工事	1	式	リモコン取付含む
	配管工事	1	式	排水配管
	ダクトカバー取付	1	式	材工共
	支持金具類	1	式	
	コア抜き作業	1	箇所	レントゲン含む
	試運転調整	1	式	
	消耗品雑材	1	式	
	資材運搬交通費	1	式	
	現場経費	1	式	
	諸経費	1	式	
	合計			
				
				
			同左	室外機（残置）
				
	実習棟2階材料試験室			室外機新規設置場所



名 称 規 格		数量	単位	摘 要
E	実習棟3階清掃員控室			
	ルームエアコン	1	台	空冷ヒートポンプ式、壁掛け形
	ACR-3			冷房能力 3.6kw以上 暖房能力 4.0kw以上
	室外機架台（既設物再利用）	1	台	
	機器取替え、配管等接続替え工事	1	式	
	気密試験、真空引き冷媒充填、試運転調整共			
	高所作業車	1	式	
	撤去品リサイクル料金	1	式	運搬共
	消耗品雑材料	1	式	
	資材運搬交通費	1	式	
	現場経費	1	式	
	諸経費	1	式	
	計			
				
	清掃員控室 室内機	同左		室外機
	<条件>			
	・冷媒管、ドレ管、室外機架台は既存を再使用とする。			
	・室外機の更新は実習場内に高所作業車による工事とする。			

名 称 規 格		数量	単位	摘 要
F	実習棟3階人材開発センター教室			
1.	機器設備	1	式	
2.	配管工事	1	式	
3.	電気工事	1	式	
5.	撤去工事	1	式	
6.	諸経費	1	式	
計				
				
人材開発センター教室内		同左 室内機		
				
同左 室外機				
<条件>				
・エアコンはリニューアル型とし冷媒はR410A使用機とする。				
・エアコンは公共建築工事仕様とする。				
・冷媒管、ドレン管は機器廻りを除き既存を再使用とする。				



名 称 規 格		数量	単位	摘 要	
F-2	配管工事				
	冷媒用被覆銅管 (10mm保温)	9.52 φ	10	m	ｲﾝﾍﾟｲ
	冷媒用被覆銅管 (20mm保温)	15.88 φ	10	m	ｲﾝﾍﾟｲ
	冷媒用被覆銅管 (10mm保温)	12.70 φ	5	m	露出
	冷媒用被覆銅管 (20mm保温)	25.40 φ	5	m	露出
	同上継手類		1	式	
	接合材		1	式	
	支持金物		1	式	
	硬質塩化ビニル管	VP 25 φ	10	m	
	同上継手類		1	式	
	接合材		1	式	
	支持金物		1	式	
	配管工費		1	式	
	保温工事		1	式	
	既存管接続費		1	式	
	ｽﾘﾓｯﾄﾞ補修費		1	式	
	室内外渡り配管工事		1	式	
	ﾘﾓﾝ取付け配線工事		1	式	
	既存管窒素ﾌﾟｰﾌﾞ		1	式	
	気密試験費		1	式	
	真空乾燥冷媒補充費		1	式	
	内部作業用足場		1	式	
	養生、清掃費		1	式	
	試験調整費		1	式	
	消耗品雑材料		1	式	
	資材運搬交通費		1	式	
	現場経費		1	式	
	小計				







名 称 規 格		数量	単位	摘 要	
G-2	配管工事				
	冷媒用被覆銅管 (10mm保温)	9.52 φ	1	m	ｲﾝﾍﾟｲ
	冷媒用被覆銅管 (20mm保温)	15.88 φ	1	m	ｲﾝﾍﾟｲ
	冷媒用被覆銅管 (10mm保温)	9.52 φ	2	m	ｲﾝﾍﾟｲ
	冷媒用被覆銅管 (20mm保温)	15.88 φ	2	m	ｲﾝﾍﾟｲ
	同上継手類		1	式	
	接合材		1	式	
	支持金物		1	式	
	硬質塩化ビニル管	VP 25 φ	1	m	
	同上継手類		1	式	
	接合材		1	式	
	支持金物		1	式	
	配管工費		1	式	
	保温工事		1	式	
	既存管接続費		1	式	
	ｽﾘﾓｯﾄ補修費		1	式	
	室内外渡り配管工事		1	式	
	既存管室素ﾌﾟｰﾌﾞ		1	式	
	気密試験費		1	式	
	真空乾燥冷媒補充費		1	式	
	養生、清掃費		1	式	
	試験調整費		1	式	
	消耗品雑材料		1	式	
	資材運搬交通費		1	式	
	現場経費		1	式	
	小計				



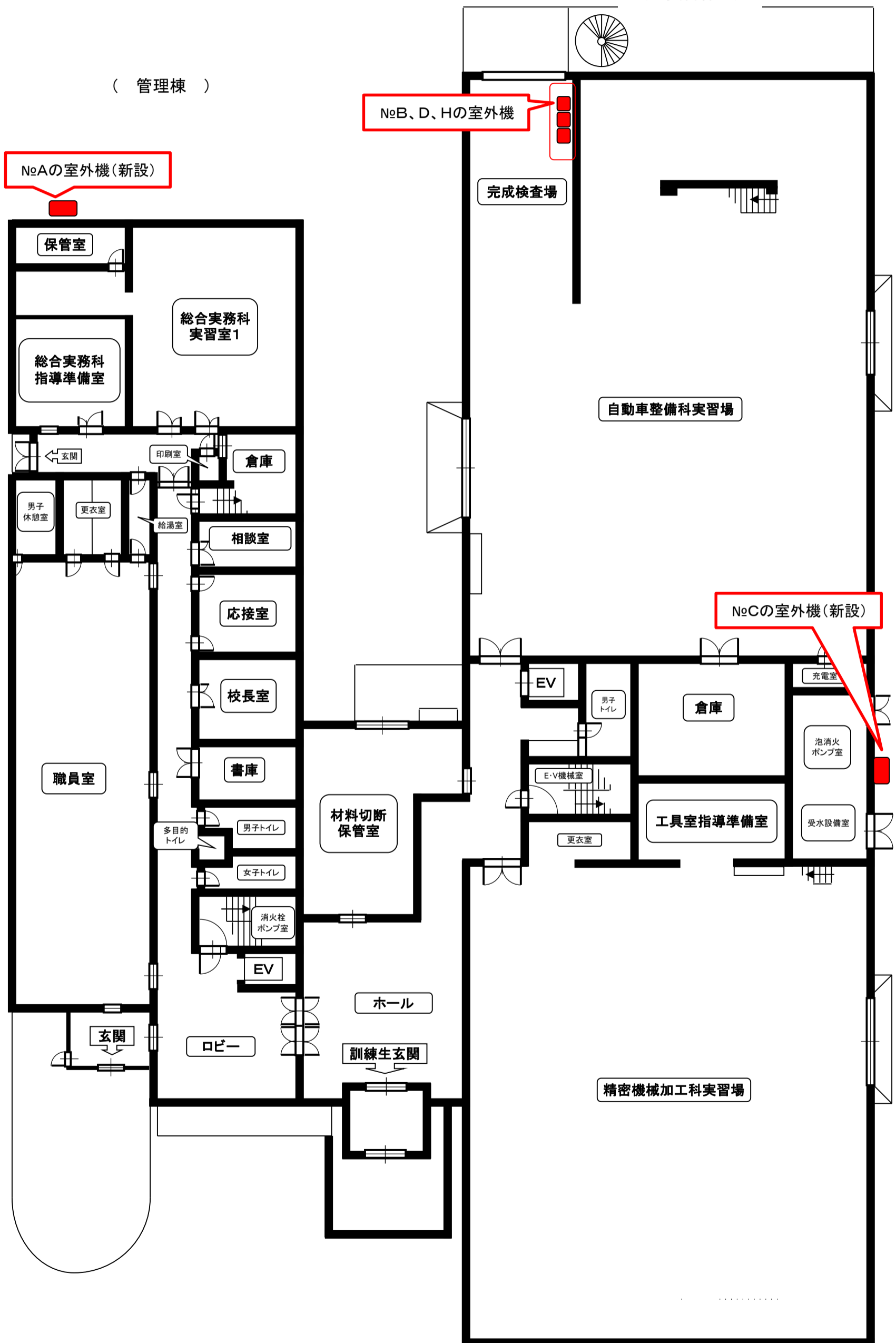




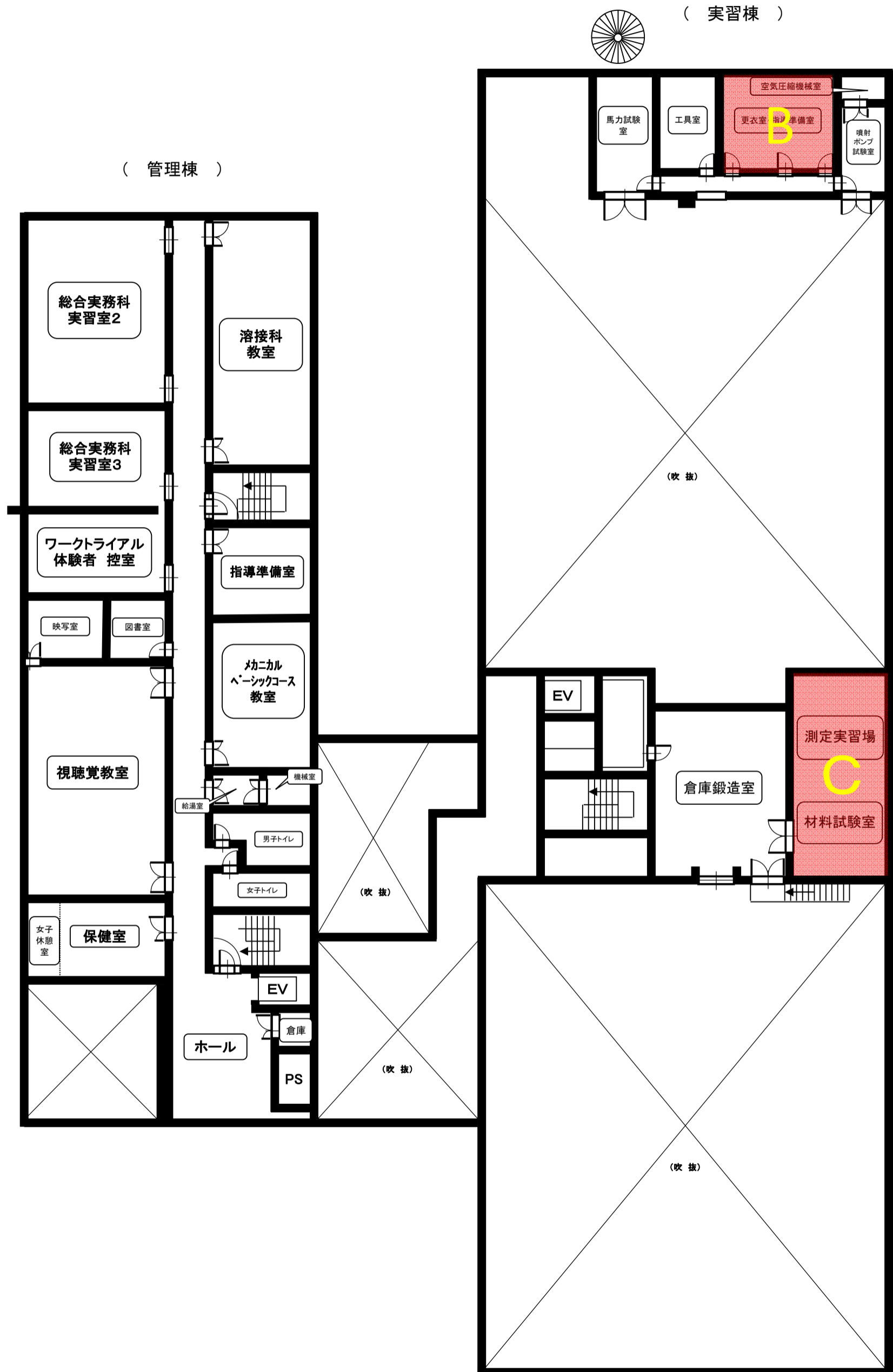
# (1)新潟テクノスクール校舎平面図 1階 (3,075.37 m<sup>2</sup>)

( 実習棟 )

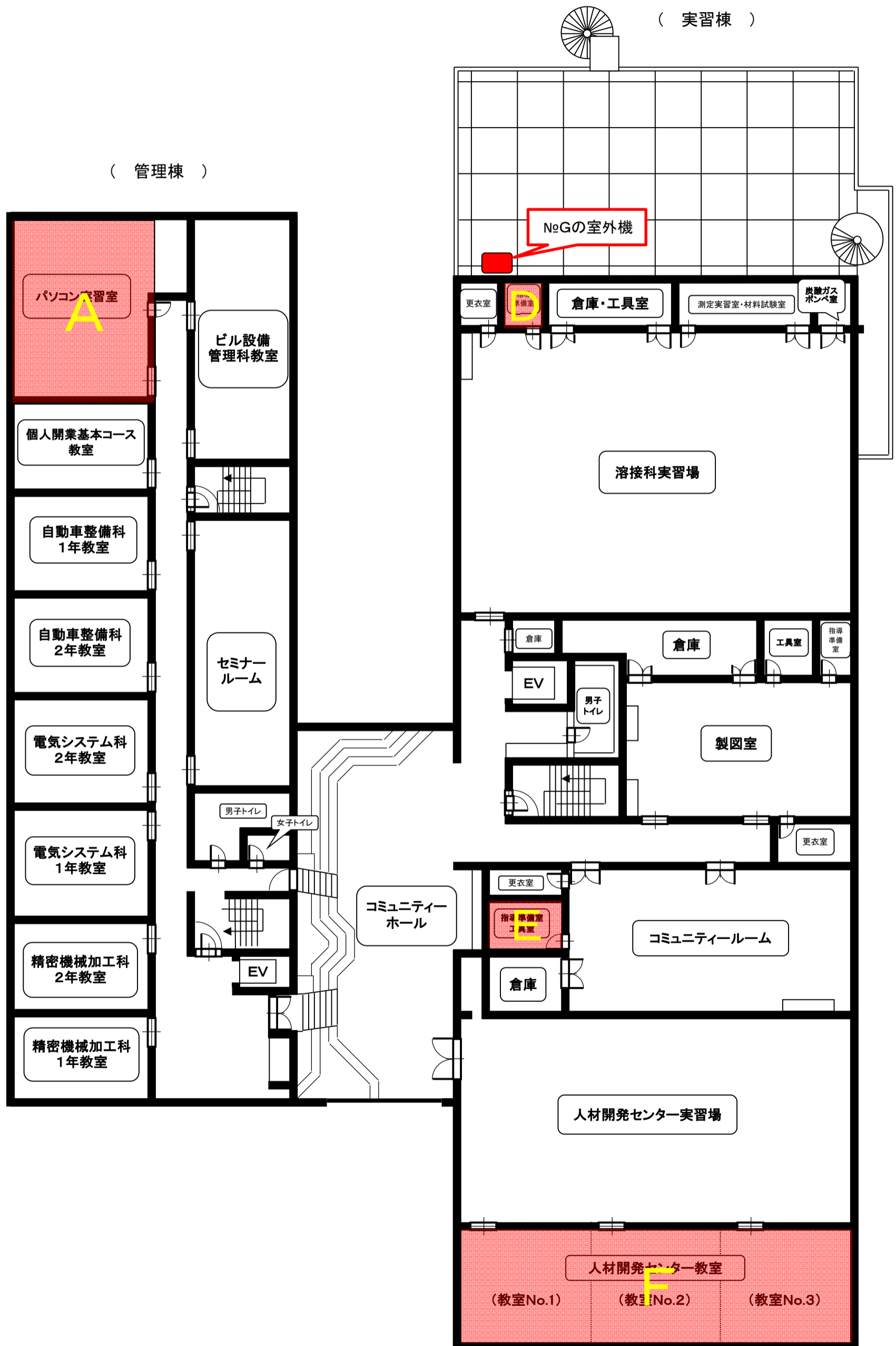
( 管理棟 )



## (2)新潟テクノスクール校舎平面図 2階 (1,231.15 m<sup>2</sup>)



### (3)新潟テクノスクール校舎平面図 3階 (2,797.58 m<sup>2</sup>)



# (4)新潟テクノスクール校舎平面図 4階 (2,588.38 m<sup>2</sup>)

( 管理棟 )

( 実習棟 )



# (5)新潟テクノスクール校舎平面図 屋上

( 管理棟 )

( 実習棟 )

