

第5章 気象状況及び洪水予報

第1節 洪水予報を行う河川

法第10条第2項の規定により国土交通大臣及び気象庁長官が洪水予報を行う河川は次のとおりである。

河川名	区 域	洪水予報 基準地点	担当官署名
荒 川 幹 川	左岸 新潟県岩船郡関川村大字下川口557番の1地先から海まで	葛 籠 山 上 関	北陸地方整備局 羽越河川国道事務所 新潟地方气象台
	右岸 新潟県岩船郡関川村大字湯沢字湯沢山国有林402林班地先から海まで		
信濃川 (中流)	左岸 新潟県十日町宮中地先の宮中堰堤から新潟県燕市大川津字辰新野手川欠跡1062番の6地先まで	十 日 町 小 千 谷 長 岡 大 河 津	北陸地方整備局 信濃川河川事務所 新潟地方气象台
	右岸 新潟県十日町市小原地先の宮中堰堤から新潟県長岡市中条新田字丸山1546番の2地先まで		
大 河 津 分 水 路	左岸 信濃川からの分派点から海まで	大 河 津	北陸地方整備局 信濃川河川事務所 新潟地方气象台
	右岸 信濃川からの分派点から海まで		
魚 野 川	左岸 新潟県南魚沼市五日町地先の県道橋（八海橋）から信濃川合流点まで	六 日 町 小 出 堀 之 内	
	右岸 新潟県南魚沼市山麓地先の県道橋（八海橋）から信濃川合流点まで		
信濃川 (下流)	左岸 新潟県燕市大川津字辰新野手川欠跡1062番の6地先から海まで	尾 崎 保 明 新 田 帝 石 橋	北陸地方整備局 信濃川下流河川事務所 新潟地方气象台
	右岸 新潟県長岡市中条新田字丸山1546番の2地先から海まで		
関 屋 分 水 路	左岸 信濃川からの分派点から海まで		
	右岸 信濃川からの分派点から海まで		
阿 賀 野 川	左岸 新潟県五泉市馬下字大沢1814番の2地先から海まで	馬 下 満 願 寺	北陸地方整備局 阿賀野川河川事務所 新潟地方气象台
	右岸 新潟県阿賀野市小松字下川原1635番地から海まで		
関 川	左岸 新潟県上越市大字島田字諏訪田1527番の2地先から海まで	高 田	北陸地方整備局 高田河川国道事務所 新潟地方气象台
	右岸 新潟県上越市大字新長者原字上川原1217番地先から海まで		
姫 川	左岸 新潟県糸魚川市大字西川原字川内山963番地の1地先から海まで	山 本	
	右岸 新潟県糸魚川市大字根小屋字中カマチド37番の1地先から海まで		

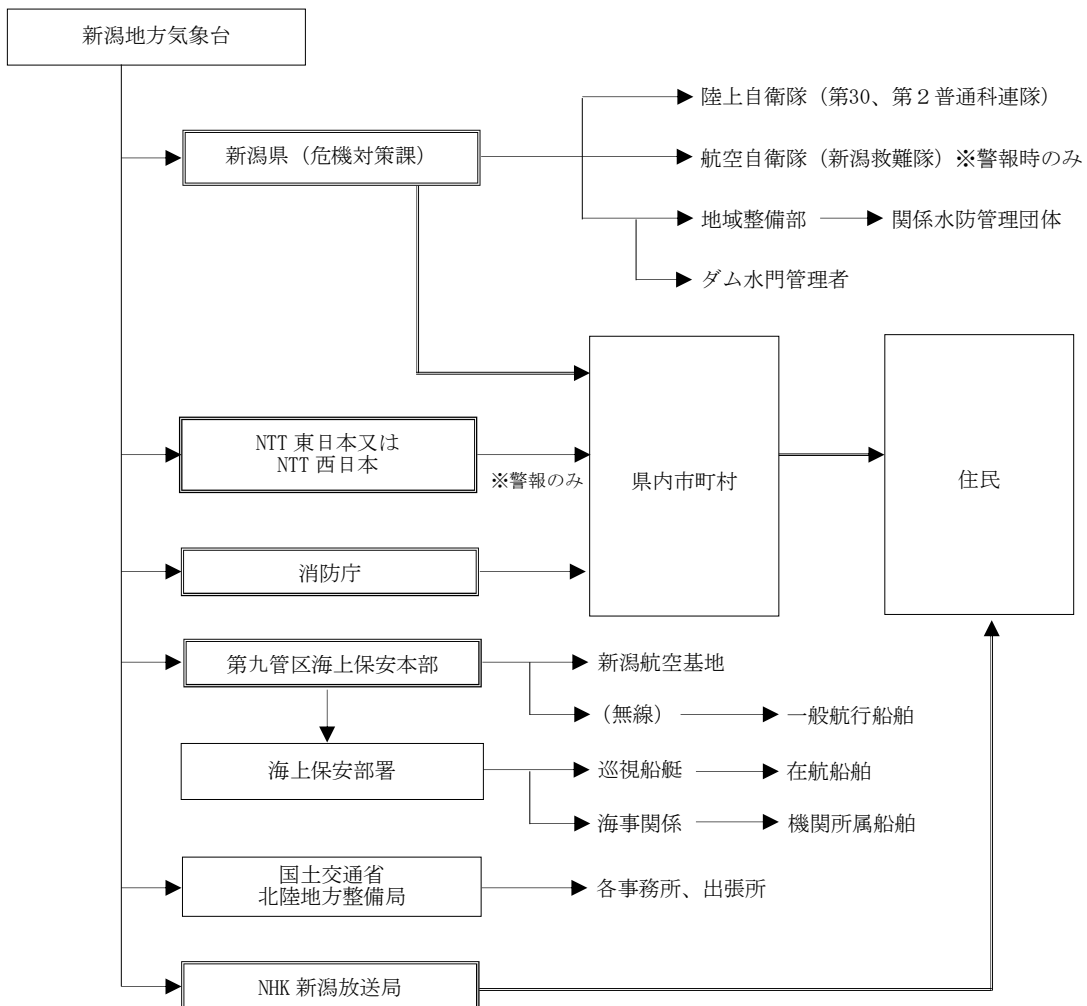
法第11条の規定により都道府県知事及び気象庁長官が洪水予報を行う河川は次のとおりである。

河川名	区 域	洪水予報 基準地点	担当官署名
中ノ口川	左岸 新潟県燕市道金字中曾根1071番地先から信濃川合流点 まで 右岸 新潟県燕市道金字榎島2915番の5地先から信濃川合流 点まで	白根橋 道金	新潟地域振興局 地域整備部 新潟地方气象台
信濃川(上流)	左岸 長野県界から十日町市宮中地先の宮中堰堤まで 右岸 長野県界から十日町市小原地先の宮中堰堤まで	割野	土木部河川管理課 新潟地方气象台

第2節 気象状況及び洪水予報の連絡

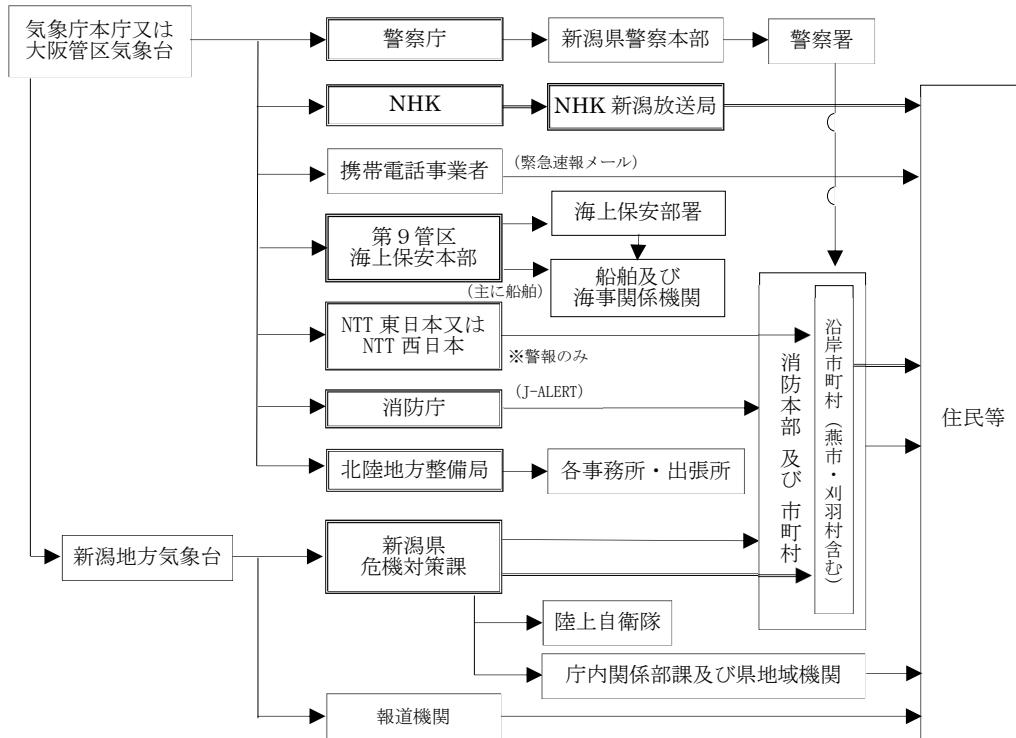
1 気象状況の連絡

(1) 気象状況の連絡は次の系統により行う。



二重枠で囲まれている機関は、気象業務法施行令第8条第1号の規定に基づく法定伝達先。
二重線の経路は、気象業務法第15条の2によって、特別警報の通知又は周知の措置が義務づけられている伝達経路。

(2) 津波警報等の伝達



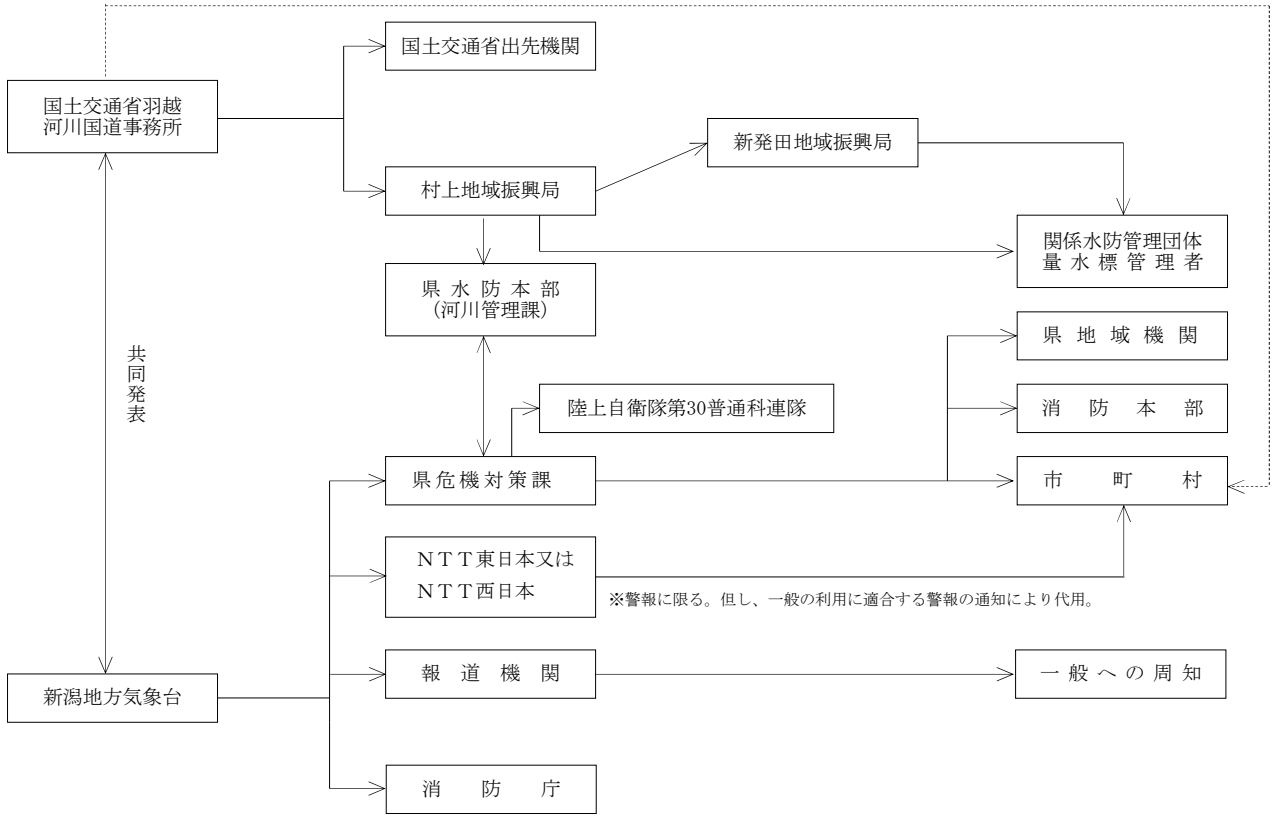
※緊急速報メールは、大津波警報・津波警報が発表されたときに、携帯電話事業者を通じて関係するエリアに配信される。
 注) 二重線で囲まれている機関は、気象業務法施行令第8条第1号、第3号及び第9条の規定に基づく法定伝達先。
 注) 二重線の経路は、気象業務法第15条の2によって、特別警報の通知もしくは周知の措置が義務付けられている伝達経路。

2 洪水予報の通知

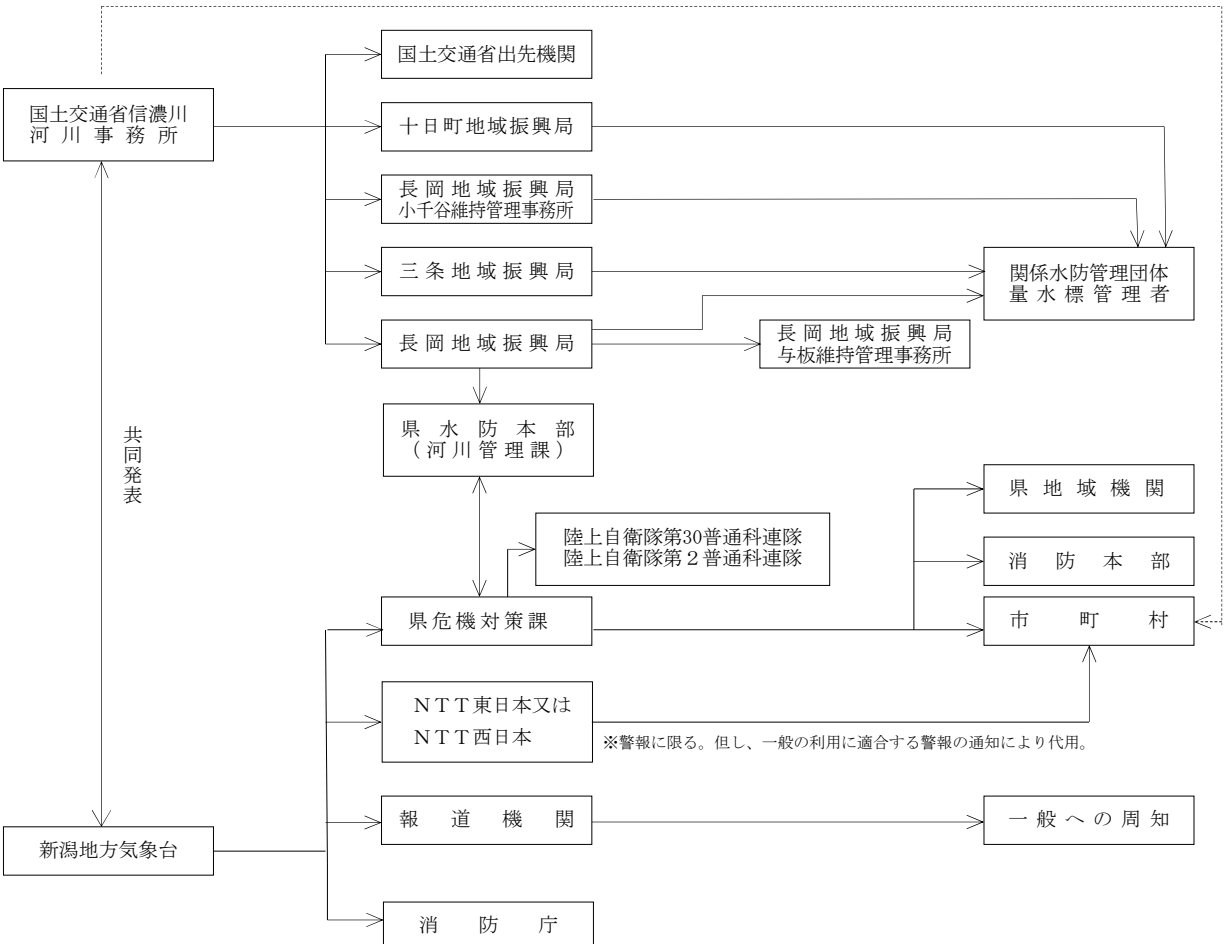
法第10条第2項及び法第11条、法13条の4の規定による洪水予報の連絡は次の系統により行う。

(1) 荒川 国土交通省

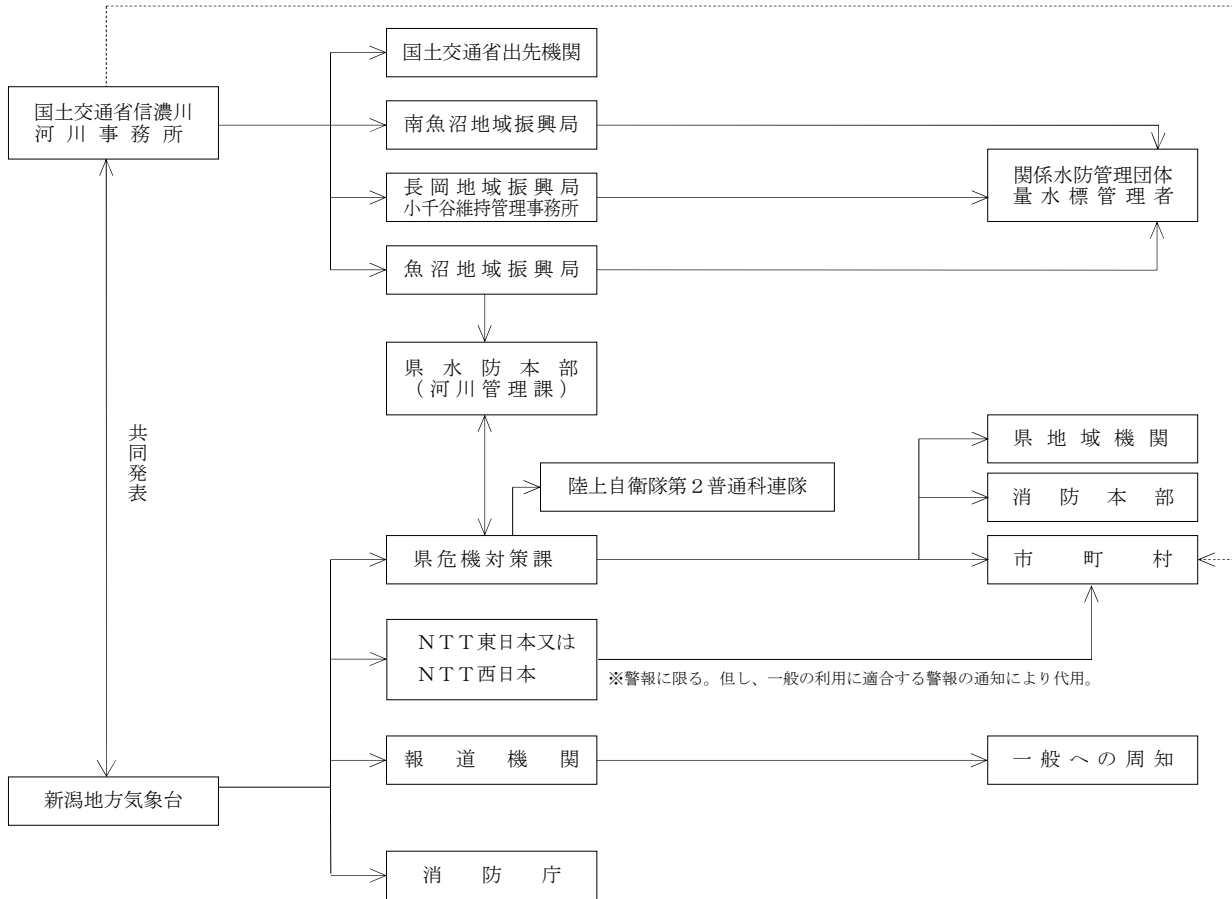
----- は法13条の4に基づく系統



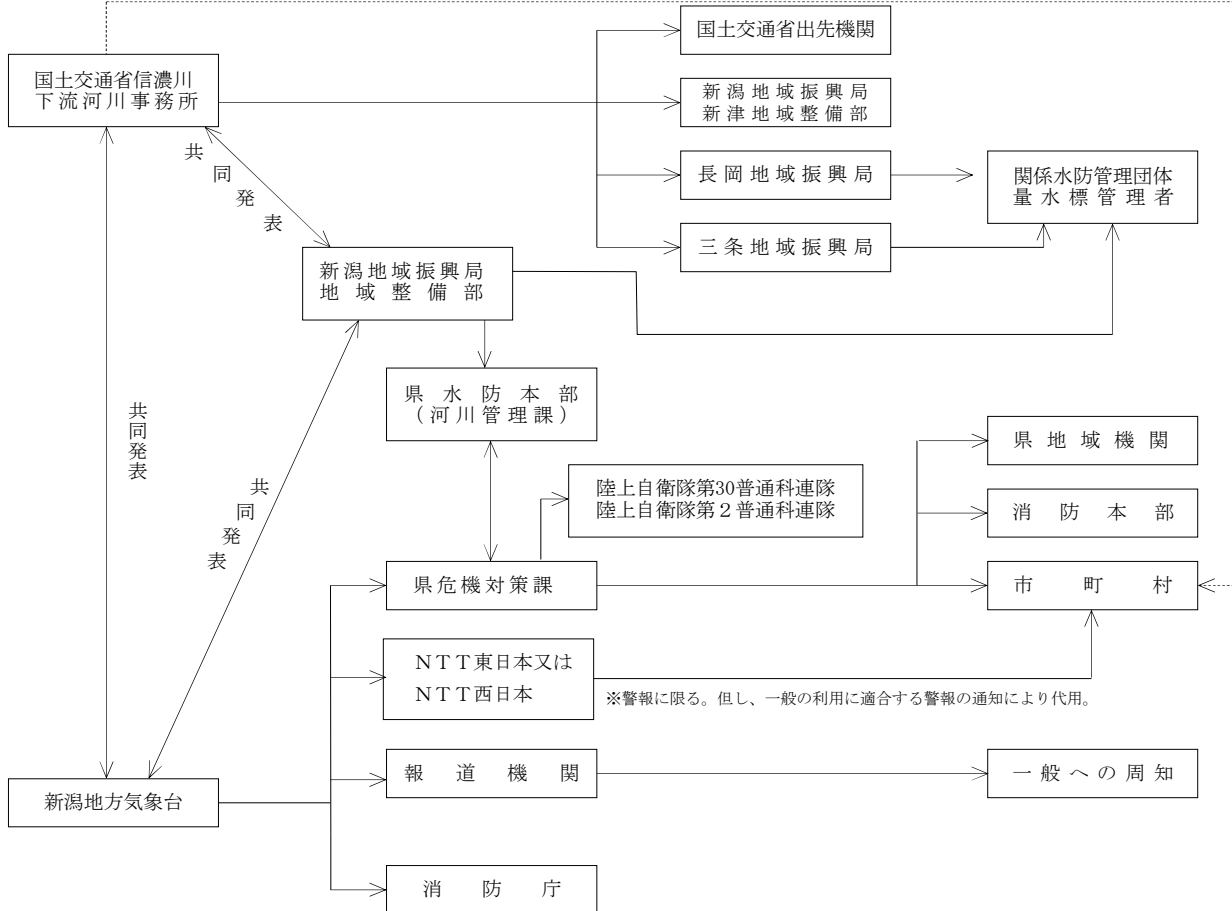
(2) 信濃川 (中流) 国土交通省



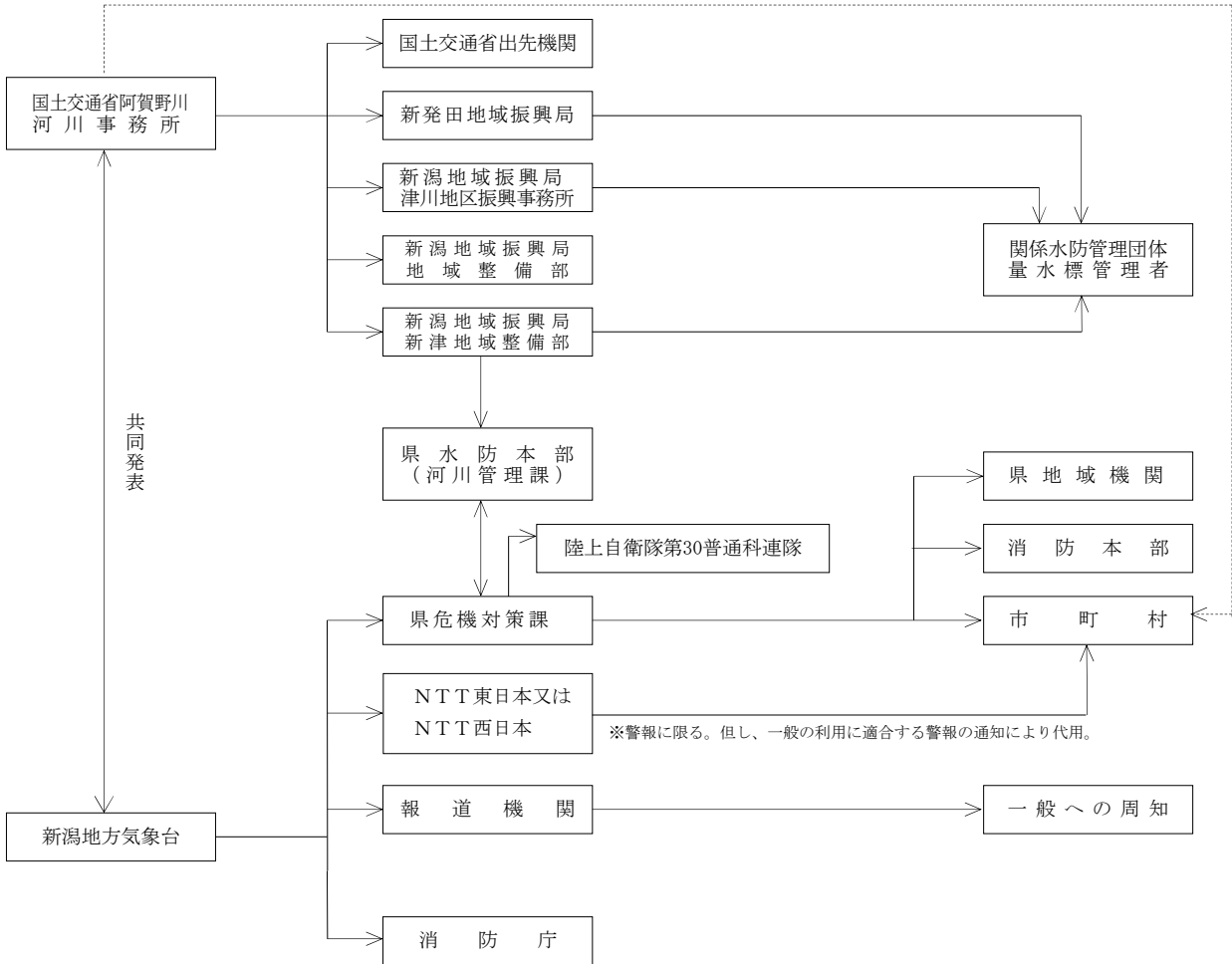
(3) 魚野川 国土交通省



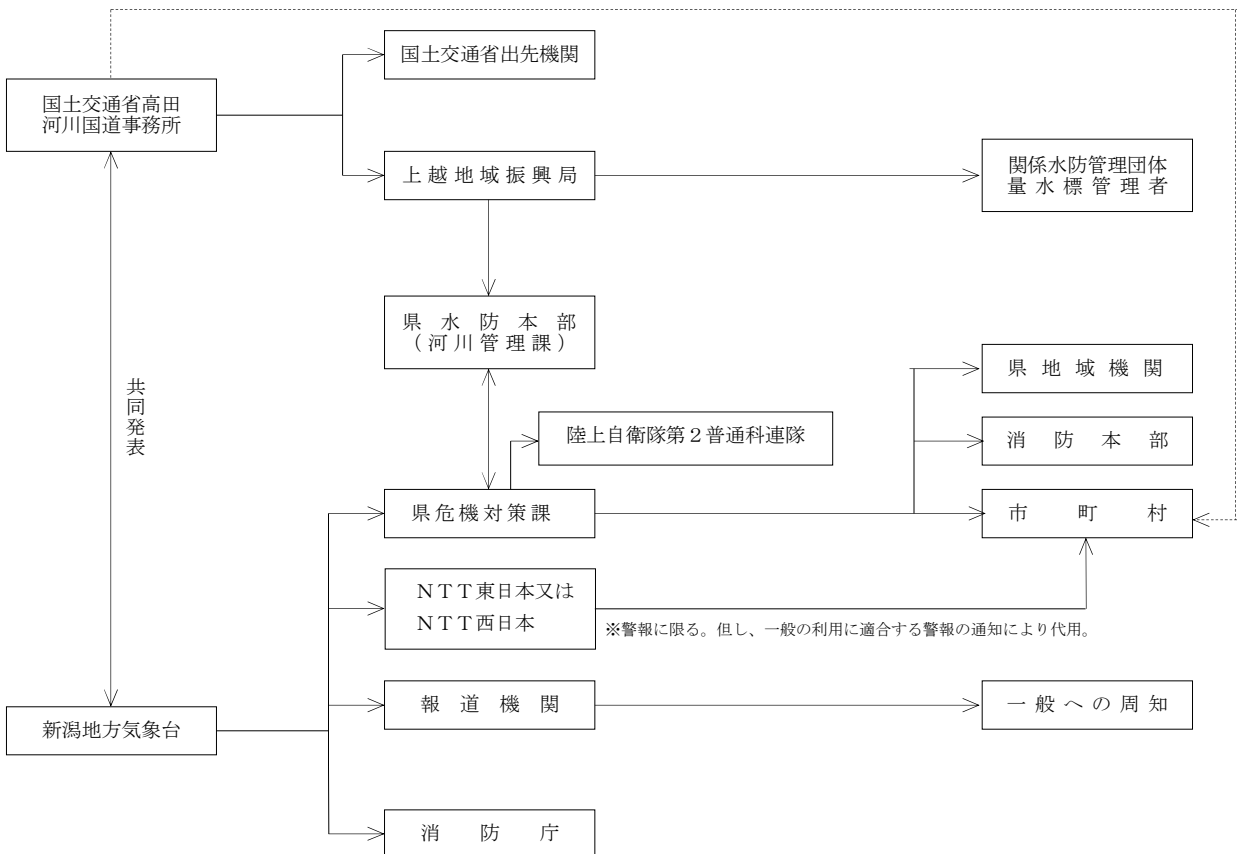
(4) 信濃川(下流)・中ノ口川 国土交通省・新潟県



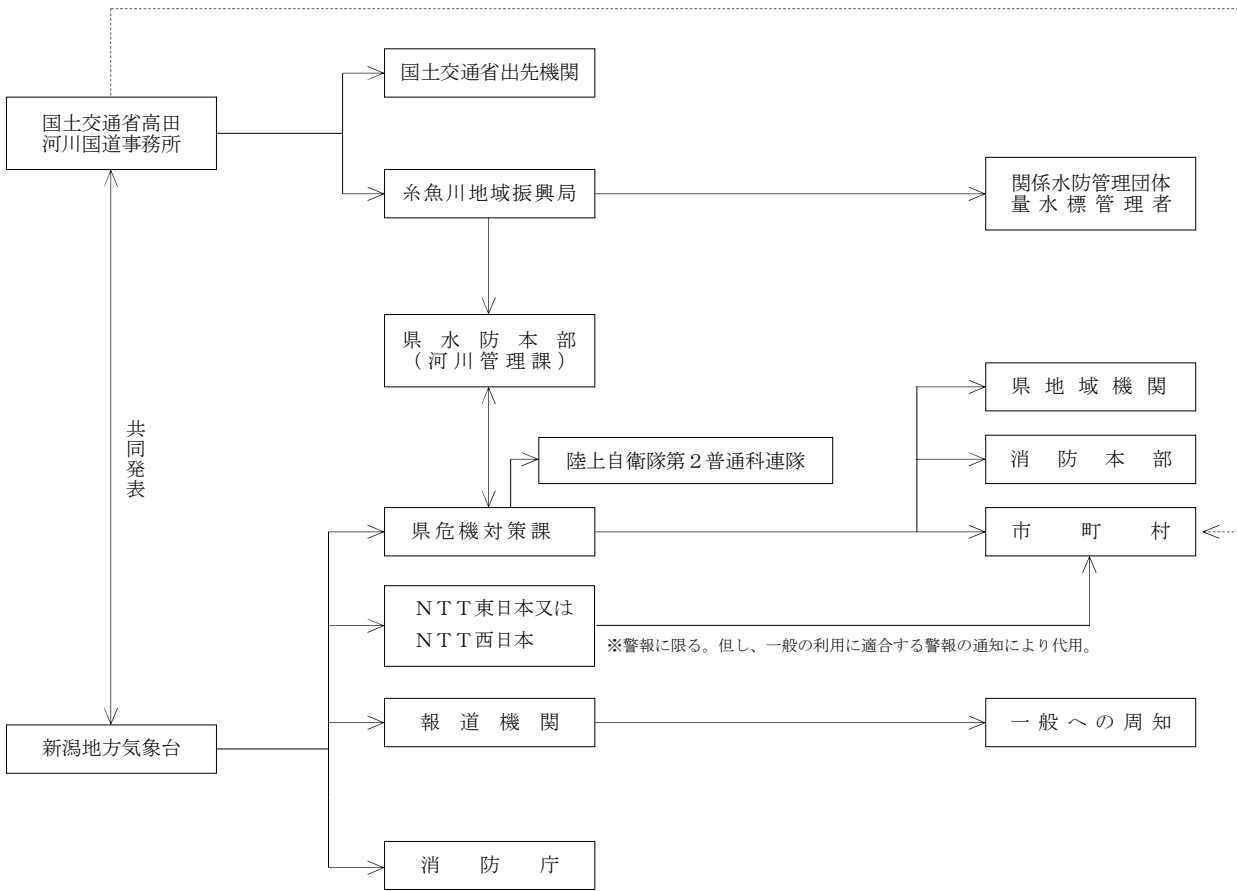
(5) 阿賀野川 国土交通省



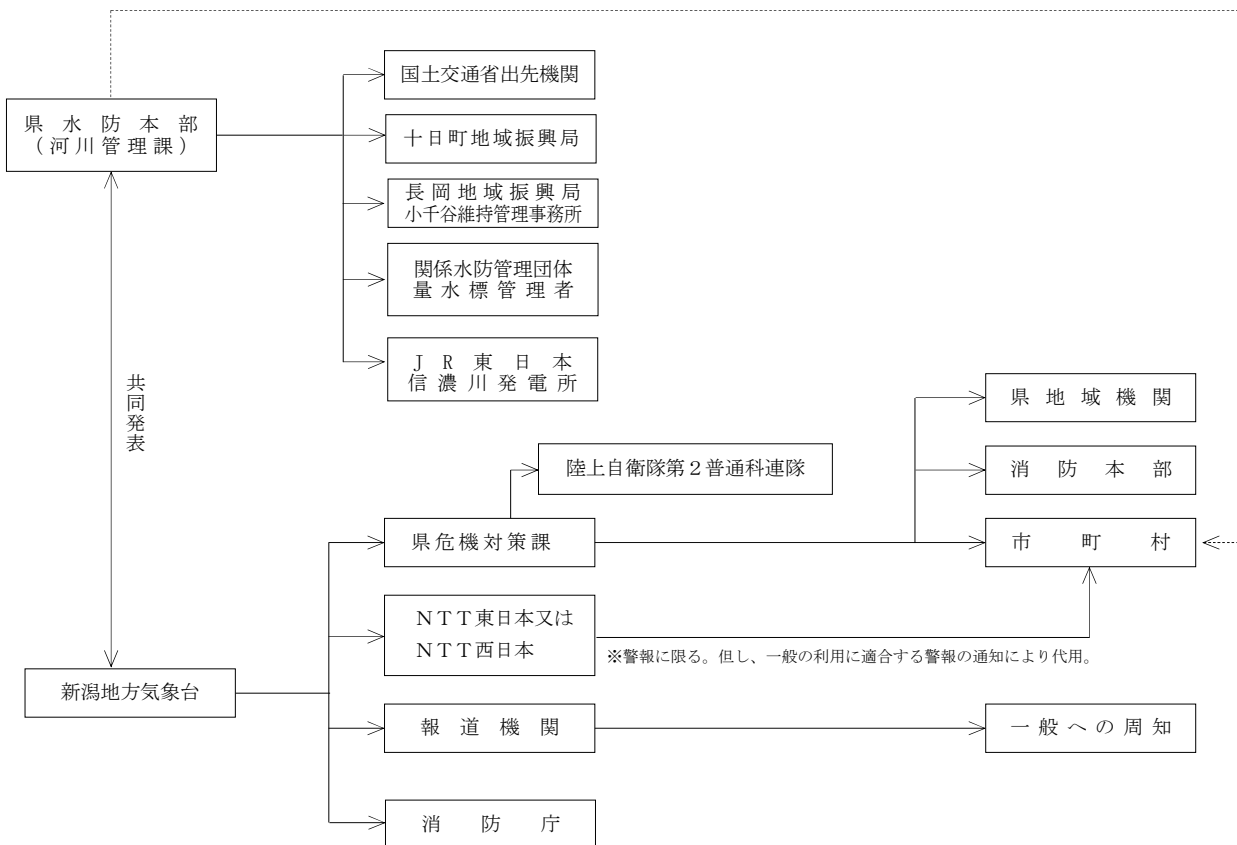
(6) 関川 国土交通省



(7) 姫川 国土交通省



(8) 信濃川（上流） 新潟県



正規

荒川^{あらかわ}レベル4 氾濫危険警報
(警戒レベル4相当情報)

〇〇川洪水予報第〇号
令和〇〇年〇月〇日〇時〇〇分
〇〇河川事務所・〇〇地方気象台 共同発表

(見出し)

荒川では、当分の間、氾濫危険水位付近の水位が続く見込み

(主文)

【警戒レベル4相当】〇〇基準観測所(〇〇市)受け持ち区間
これは、避難指示の発令の目安です。〇〇川の〇〇基準観測所(〇〇市)では、当分の間、「氾濫危険水位」付近の水位が続く見込みです。〇〇川では堤防決壊等による氾濫のおそれがあり、〇〇市、△△市では浸水するおそれがあります。市町村からの避難情報を確認するとともに、各自安全確保を図るなど、適切な避難行動をとってください。

【警戒レベル3相当】△△基準観測所(△△市)受け持ち区間
これは、高齢者等避難の発令の目安です。〇〇川の△△基準観測所(△△市)では、当分の間、「避難判断水位」付近の水位が続く見込みです。引き続き、市町村からの避難情報に十分注意するとともに、適切な防災行動をとってください。

(警戒レベル相当情報等早見表)

〇〇川レベル4 氾濫危険警報 (警戒レベル4相当情報)			
新着・更新	新着・更新	更新	
	基準観測所名	〇〇	△△
	対象河川	〇〇川	〇〇川
	警戒レベル()相当	4	3
	水位又は流量	現況	4 (レベル4水位超過)
予測			
更新	〇〇市	4	-
更新	△△市	4	3
	〇〇町	-	3

市区町村ごとの警戒レベル相当の数値は、同一洪水予報区間内の基準観測所の受け持ち区間ごとの警戒レベル相当情報に基づいて、それぞれの氾濫による浸水が想定される地区が含まれる市区町村に対して一律に表示しているものです。警戒レベル相当早見表の見方について[防災用語ウェブサイト:早見表]

<https://www.river.go.jp/kawabou/glossary/pc/term?key=hayamihyo>

5	警戒レベル5相当
4	警戒レベル4相当
3	警戒レベル3相当
2	警戒レベル2
	警戒レベル2未満

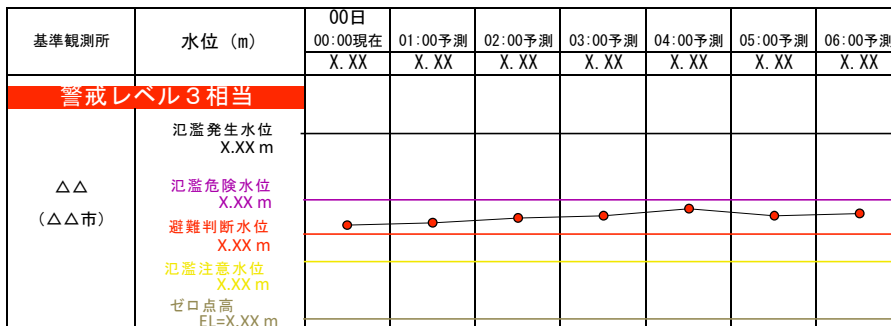
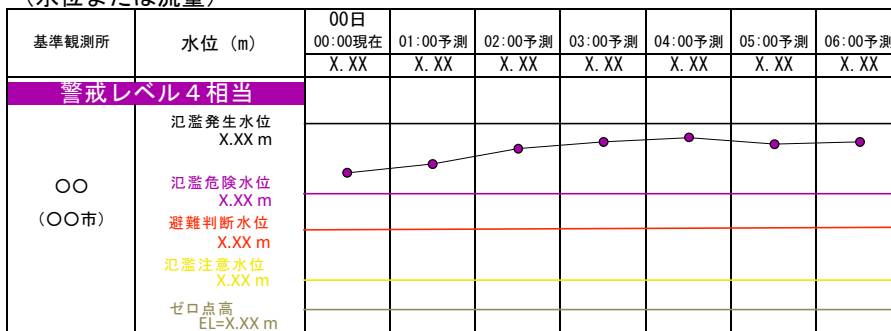
(雨量)

多いところでは1時間に00ミリの雨が降っています。

この雨は当分この状態が続くでしょう。

流域	00日00時00分～00日00時00分までの流域平均雨量	00日00時00分～00日00時00分までの流域平均雨量の見込み
〇〇川流域	〇〇ミリ	〇〇ミリ

(水位または流量)



・ゼロ点高に関する解説 https://www.river.go.jp/kawabou/glossary/kwb_apend/html/reference.htm

(参考)

(受け持ち区間)

基準観測所	上関 基準観測所	葛籠山 基準観測所	
	岩船郡関川村 荒川	村上市 荒川	
受け持ち区間	左岸 岩船郡関川村下川口 から大島	左岸 村上市貝附から河口	
	右岸 岩船郡関川村湯沢か ら高田	左岸 村上市小岩内から河 口	

雨の情報を知りたい方はこちら

今後の雨（解析雨量、降水短時間予報）	https://www.ima.go.jp/bosai/kaikotan/
--------------------	---

洪水予報文、川の水位を確認したい方はこちら

川の防災情報 洪水予報画面	https://www.river.go.jp/kwabou/
---------------	---

河川の氾濫危険度を知りたい方はこちら

水害リスクライン	https://frl.river.go.jp/
----------	---

氾濫の影響が想定される区域を知りたい方はこちら

浸水ナビ	https://suiboumap.gsi.go.jp/
------	---



イメージ

今後の雨（解析雨量、
降水短時間予報）



イメージ

川の防災情報
洪水予報画面



イメージ

水害リスクライン



イメージ

浸水ナビ

問い合わせ先

水位関係：国土交通省 羽越河川国道事務所 調査課 電話：0254-62-3211

気象関係：気象庁 大気海洋部 予報課 電話：03-5422-1018

正規

阿賀野川レベル4 氾濫危険警報 (警戒レベル4相当情報)

〇〇川洪水予報第〇号
令和〇〇年〇月〇日〇時〇〇分
〇〇河川事務所・〇〇地方気象台 共同発表

(見出し)

阿賀野川では、当分の間、氾濫危険水位付近の水位が続く見込み

(主文)

【警戒レベル4相当】〇〇基準観測所(〇〇市)受け持ち区間
これは、避難指示の発令の目安です。〇〇川の〇〇基準観測所(〇〇市)では、当分の間、「氾濫危険水位」付近の水位が続く見込みです。〇〇川では堤防決壊等による氾濫のおそれがあり、〇〇市、△△市では浸水するおそれがあります。市町村からの避難情報を確認するとともに、各自安全確保を図るなど、適切な避難行動をとってください。

【警戒レベル3相当】△△基準観測所(△△市)受け持ち区間
これは、高齢者等避難の発令の目安です。〇〇川の△△基準観測所(△△市)では、当分の間、「避難判断水位」付近の水位が続く見込みです。引き続き、市町村からの避難情報に十分注意するとともに、適切な防災行動をとってください。

(警戒レベル相当情報等早見表)

〇〇川レベル4 氾濫危険警報 (警戒レベル4相当情報)			
新着・更新	新着・更新	更新	
	基準観測所名	〇〇	△△
	対象河川	〇〇川	〇〇川
	警戒レベル()相当	4	3
	水位又は流量	現況	4 (レベル4水位超過)
予測			
更新	〇〇市	4	-
更新	△△市	4	3
	〇〇町	-	3

市区町村ごとの警戒レベル相当の数値は、同一洪水予報区間内の基準観測所の受け持ち区間ごとの警戒レベル相当情報に基づいて、それぞれの氾濫による浸水が想定される地区が含まれる市区町村に対して一律に表示しているものです。警戒レベル相当早見表の見方について[防災用語ウェブサイト:早見表]

<https://www.river.go.jp/kawabou/glossary/pc/term?key=hayamihyo>

5	警戒レベル5相当
4	警戒レベル4相当
3	警戒レベル3相当
2	警戒レベル2
	警戒レベル2未満

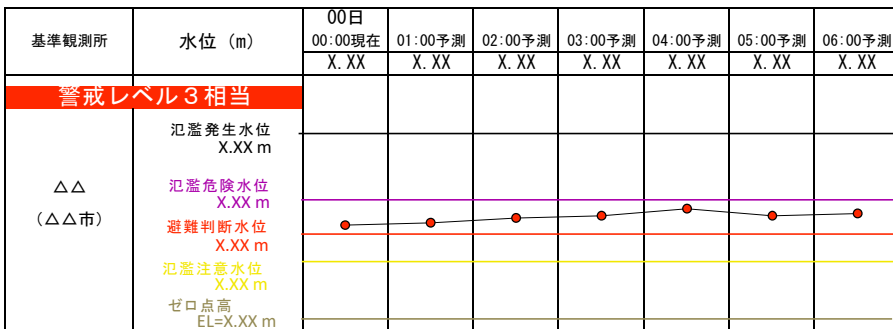
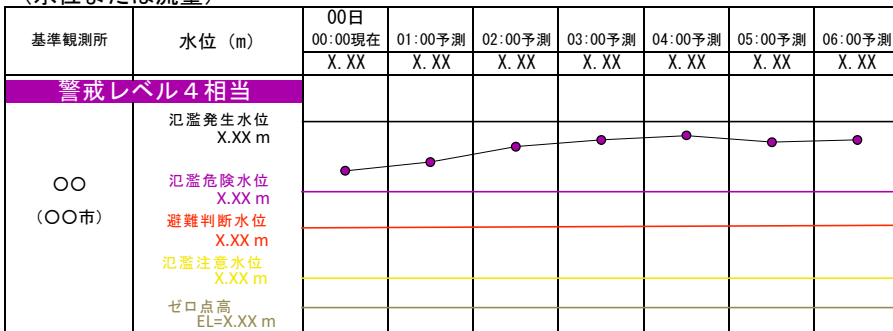
(雨量)

多いところでは1時間に00ミリの雨が降っています。

この雨は当分この状態が続くでしょう。

流域	00日00時00分～00日00時00分までの流域平均雨量	00日00時00分～00日00時00分までの流域平均雨量の見込み
〇〇川流域	〇〇ミリ	〇〇ミリ

(水位または流量)



・ゼロ点高に関する解説 https://www.river.go.jp/kawabou/glossary/kwb_apend/html/reference.htm

(参考)

(受け持ち区間)

基準観測所	馬下 基準観測所	満願寺 基準観測所	
	五泉市	新潟市	
受け持ち区間	阿賀野川	阿賀野川	
	左岸 新潟県五泉市馬下字大沢から 新潟県新潟市秋葉区下新まで 右岸 新潟県阿賀野市小松から新潟 県阿賀野市千唐仁まで	左岸 新潟県新潟市秋葉区下新から 海まで 左岸 新潟県阿賀野市千唐仁から海 まで	

雨の情報を知りたい方はこちら

今後の雨（解析雨量、降水短時間予報）	https://www.ima.go.jp/bosai/kaikotan/
--------------------	---

洪水予報文、川の水位を確認したい方はこちら

川の防災情報 洪水予報画面	https://www.river.go.jp/kawabou/
---------------	---

河川の氾濫危険度を知りたい方はこちら

水害リスクライン	https://frl.river.go.jp/
----------	---

氾濫の影響が想定される区域を知りたい方はこちら

浸水ナビ	https://suiboumap.gsi.go.jp/
------	---



イメージ

今後の雨（解析雨量、
降水短時間予報）



イメージ

川の防災情報
洪水予報画面



イメージ

水害リスクライン



イメージ

浸水ナビ

問い合わせ先

水位関係：国土交通省 阿賀野川河川事務所 流域治水課 電話：0250-23-4461
気象関係：気象庁 大気海洋部 予報課 電話：03-5422-1018

正規

信濃川下流・中ノ口川しなのがわりゅう なかのくちかわレベル4 氾濫危険警報
(警戒レベル4相当情報)

〇〇川洪水予報第〇号
令和〇〇年〇月〇日〇時〇〇分
〇〇河川事務所・〇〇地方气象台 共同発表

(見出し)

信濃川下流・中ノ口川では、当分の間、氾濫危険水位付近の水位が
続く見込み

(主文)

【警戒レベル4相当】〇〇基準観測所(〇〇市)受け持ち区間
これは、避難指示の発令の目安です。〇〇川の〇〇基準観測所(〇〇市)では、当分の間、「氾濫危険水位」付近の水位が続く見込みです。〇〇川では堤防決壊等による氾濫のおそれがあり、〇〇市、△△市では浸水するおそれがあります。市町村からの避難情報を確認するとともに、各自安全確保を図るなど、適切な避難行動をとってください。

【警戒レベル3相当】△△基準観測所(△△市)受け持ち区間
これは、高齢者等避難の発令の目安です。〇〇川の△△基準観測所(△△市)では、当分の間、「避難判断水位」付近の水位が続く見込みです。引き続き、市町村からの避難情報に十分注意するとともに、適切な防災行動をとってください。

(警戒レベル相当情報等早見表)

〇〇川レベル4 氾濫危険警報 (警戒レベル4相当情報)			
新着・更新	新着・更新	更新	
	基準観測所名	〇〇	△△
	対象河川	〇〇川	〇〇川
	警戒レベル()相当	4	3
水位又は流量	現況	4 (レベル4水位超過)	3 (レベル3水位超過)
	予測		
更新	〇〇市	4	-
更新	△△市	4	3
更新	〇〇町	-	3

市区町村ごとの警戒レベル相当の数値は、同一洪水予報区間内の基準観測所の受け持ち区間ごとの警戒レベル相当情報に基づいて、それぞれの氾濫による浸水が想定される地区が含まれる市区町村に対して一律に表示しているものです。警戒レベル相当早見表の見方について[防災用語ウェブサイト：早見表]

<https://www.river.go.jp/kawabou/glossary/pg/term?key=havamihyo>

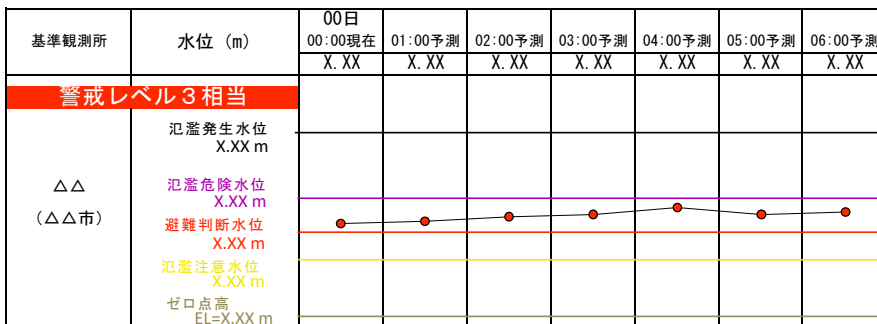
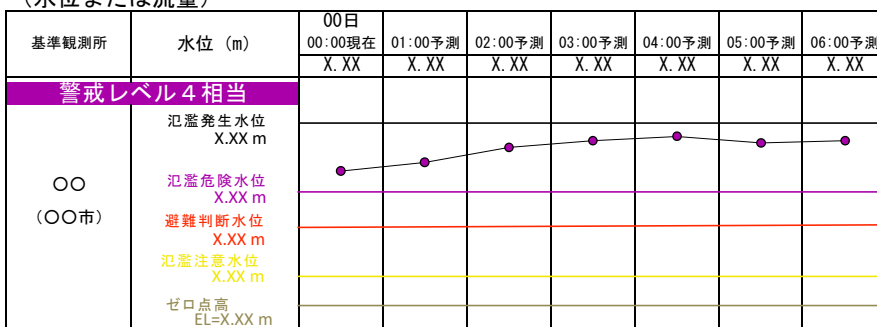
5	警戒レベル5相当
4	警戒レベル4相当
3	警戒レベル3相当
2	警戒レベル2
	警戒レベル2未満

(雨量)

多いところでは1時間に00ミリの雨が降っています。
この雨は当分この状態が続くでしょう。

流域	00日00時00分～00日00時00分 までの流域平均雨量	00日00時00分～00日00時00分 までの流域平均雨量の見込み
〇〇川流域	〇〇ミリ	〇〇ミリ

(水位または流量)



・ゼロ点高に関する解説 https://www.river.go.jp/kawabou/glossary/kwb_apend/html/reference.html

(参考)

(受け持ち区間)

基準観測所	尾崎 基準観測所	保明新田 基準観測所	帝石橋 基準観測所
	三條市	南蒲原郡田上町	新潟市
	信濃川	信濃川	信濃川
受け持ち区間	左岸 燕市大川津から加茂市五反田	左岸 加茂市五反田から新潟市南区西酒屋	左岸 新潟市江南区酒屋から海まで(関屋分水路含む)
	右岸 長岡市中条新田から加茂市下仲組	左岸 田上町保明新田から新潟市秋葉区覚路津	左岸 新潟市南区西酒屋から海まで(関屋分水路含む)
基準観測所	道金 基準観測所	白根橋 基準観測所	
	燕市	新潟市	
	中ノロ川	中ノロ川	
受け持ち区間	左岸 燕市道金から信濃川合流点	左岸 燕市道金から信濃川合流点	
	右岸 燕市道金から信濃川合流点	左岸 燕市道金から信濃川合流点	

□雨の情報を知りたい方はこちら

今後の雨(解析雨量、降水短時間予報)	https://www.ima.go.jp/bosai/kaikotan/
--------------------	---

□洪水予報文、川の水位を確認したい方はこちら

川の防災情報 洪水予報画面	https://www.river.go.jp/kwabou/
---------------	---

□河川の氾濫危険度を知りたい方はこちら

水害リスクライン	https://frl.river.go.jp/
----------	---

□氾濫の影響が想定される区域を知りたい方はこちら

浸水ナビ	https://suiboumap.gsi.go.jp/
------	---



イメージ

今後の雨(解析雨量、降水短時間予報)



イメージ

川の防災情報
洪水予報画面



イメージ

水害リスクライン



イメージ

浸水ナビ

問い合わせ先

水位関係：新潟地域振興局地域整備部 (中ノロ川水位関係) 電話：025-273-3197

水位関係：国土交通省 信濃川下流河川事務所 流域治水課 (信濃川下流水位関係) 電話：025-266-7340

気象関係：気象庁 大気海洋部 予報課 電話：03-5422-1018

正規

信濃川中流レベル4 氾濫危険警報
(警戒レベル4相当情報)

〇〇川洪水予報第〇号
令和〇〇年〇月〇日〇時〇〇分
〇〇河川事務所・〇〇地方気象台 共同発表

(見出し)

信濃川中流では、当分の間、氾濫危険水位付近の水位が続く見込み

(主文)

【警戒レベル4相当】〇〇基準観測所(〇〇市)受け持ち区間
これは、避難指示の発令の目安です。〇〇川の〇〇基準観測所(〇〇市)では、当分の間、「氾濫危険水位」付近の水位が続く見込みです。〇〇川では堤防決壊等による氾濫のおそれがあり、〇〇市、△△市では浸水するおそれがあります。市町村からの避難情報を確認するとともに、各自安全確保を図るなど、適切な避難行動をとってください。

【警戒レベル3相当】△△基準観測所(△△市)受け持ち区間
これは、高齢者等避難の発令の目安です。〇〇川の△△基準観測所(△△市)では、当分の間、「避難判断水位」付近の水位が続く見込みです。引き続き、市町村からの避難情報に十分注意するとともに、適切な防災行動をとってください。

(警戒レベル相当情報等早見表)

〇〇川氾濫危険警報(警戒レベル4相当情報)			
新着・更新	新着・更新	更新	
	基準観測所名	〇〇	△△
	対象河川	〇〇川	〇〇川
	警戒レベル()相当	4	3
	水位又は流量	現況	4 (レベル4水位超過)
予測			
更新	〇〇市	4	-
更新	△△市	4	3
	〇〇町	-	3

市区町村ごとの警戒レベル相当の数値は、同一洪水予報区間内の基準観測所の受け持ち区間ごとの警戒レベル相当情報に基づいて、それぞれの氾濫による浸水が想定される地区が含まれる市区町村に対して一律に表示しているものです。警戒レベル相当早見表の見方について[防災用語ウェブサイト:早見表]

<https://www.river.go.jp/kawabou/glossary/pc/term?key=hayamihyo>

5	警戒レベル5相当
4	警戒レベル4相当
3	警戒レベル3相当
2	警戒レベル2
	警戒レベル2未満

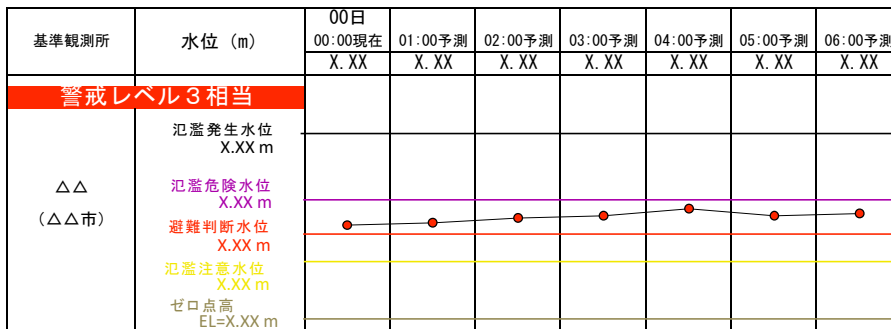
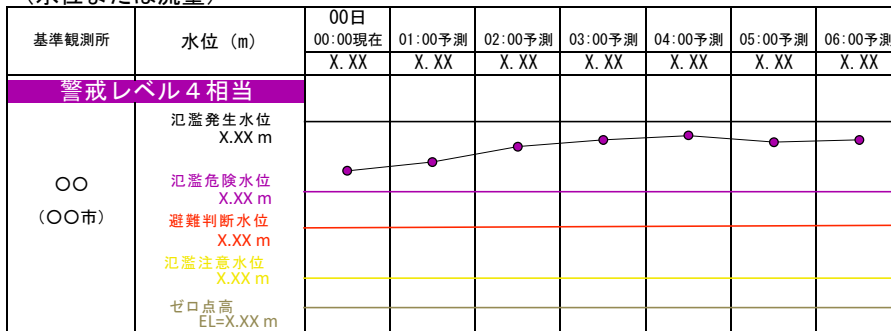
(雨量)

多いところでは1時間に00ミリの雨が降っています。

この雨は当分この状態が続くでしょう。

流域	00日00時00分～00日00時00分までの流域平均雨量	00日00時00分～00日00時00分までの流域平均雨量の見込み
〇〇川流域	〇〇ミリ	〇〇ミリ

(水位または流量)



・ゼロ点高に関する解説 https://www.river.go.jp/kawabou/glossary/kwb_apend/html/reference.htm

(参考)

(受け持ち区間)

基準観測所	十日町(姿) 基準観測所 十日町市 信濃川	小千谷 基準観測所 小千谷市 信濃川	長岡 基準観測所 長岡市 信濃川
受け持ち区間	左岸 新潟県十日町市宮中堰堤から新潟県長岡市西川口 右岸 新潟県十日町市宮中堰堤から新潟県長岡市西川口	左岸 新潟県長岡市西川口から新潟県長岡市浦 左岸 新潟県長岡市西川口から新潟県長岡市浦	左岸 新潟県長岡市浦から新潟県長岡市与板町本与板 左岸 新潟県長岡市浦から新潟県長岡市並木新田
基準観測所	大河津 基準観測所 燕市		
受け持ち区間	信濃川 左岸 信濃川からの分派点から海 右岸 信濃川からの分派点から海		

雨の情報を知りたい方はこちら

今後の雨(解析雨量、降水短時間予報)	https://www.ima.go.jp/bosai/kaikotan/
--------------------	---

洪水予報文、川の水位を確認したい方はこちら

川の防災情報 洪水予報画面	https://www.river.go.jp/kawabou/
---------------	---

河川の氾濫危険度を知りたい方はこちら

水害リスクライン	https://www.river.go.jp/kawabou/
----------	---

氾濫の影響が想定される区域を知りたい方はこちら

浸水ナビ	https://suiboumap.gsi.go.jp/
------	---



イメージ

今後の雨(解析雨量、降水短時間予報)



イメージ

川の防災情報
洪水予報画面



イメージ

水害リスクライン



イメージ

浸水ナビ

問い合わせ先

水位関係：国土交通省 信濃川河川事務所 防災情報課 電話：0258-32-3273

気象関係：気象庁 大気海洋部 予報課 電話：03-5422-1018

正規

魚野川^{うのがわ}レベル4 氾濫危険警報
(警戒レベル4相当情報)

〇〇川洪水予報第〇号
令和〇〇年〇月〇日〇時〇〇分
〇〇河川事務所・〇〇地方气象台 共同発表

(見出し)

魚野川では、当分の間、氾濫危険水位付近の水位が続く見込み

(主文)

【警戒レベル4相当】〇〇基準観測所(〇〇市)受け持ち区間
これは、避難指示の発令の目安です。〇〇川の〇〇基準観測所(〇〇市)では、当分の間、「氾濫危険水位」付近の水位が続く見込みです。〇〇川では堤防決壊等による氾濫のおそれがあり、〇〇市、△△市では浸水するおそれがあります。市町村からの避難情報を確認するとともに、各自安全確保を図るなど、適切な避難行動をとってください。

【警戒レベル3相当】△△基準観測所(△△市)受け持ち区間
これは、高齢者等避難の発令の目安です。〇〇川の△△基準観測所(△△市)では、当分の間、「避難判断水位」付近の水位が続く見込みです。引き続き、市町村からの避難情報に十分注意するとともに、適切な防災行動をとってください。

(警戒レベル相当情報等早見表)

〇〇川レベル4 氾濫危険警報 (警戒レベル4相当情報)			
新着・更新	新着・更新	更新	
	基準観測所名	〇〇	△△
	対象河川	〇〇川	〇〇川
	警戒レベル()相当	4	3
	水位又は流量	現況	4 (レベル4水位超過)
予測			
更新	〇〇市	4	-
更新	△△市	4	3
	〇〇町	-	3

市区町村ごとの警戒レベル相当の数値は、同一洪水予報区間内の基準観測所の受け持ち区間ごとの警戒レベル相当情報に基づいて、それぞれの氾濫による浸水が想定される地区が含まれる市区町村に対して一律に表示しているものです。警戒レベル相当早見表の見方について[防災用語ウェブサイト:早見表]

<https://www.river.go.jp/kawabou/glossary/pc/term?key=hayamihyo>

5	警戒レベル5相当
4	警戒レベル4相当
3	警戒レベル3相当
2	警戒レベル2
	警戒レベル2未満

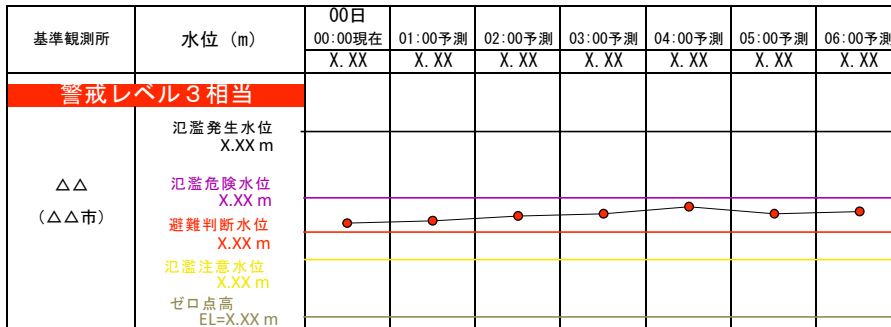
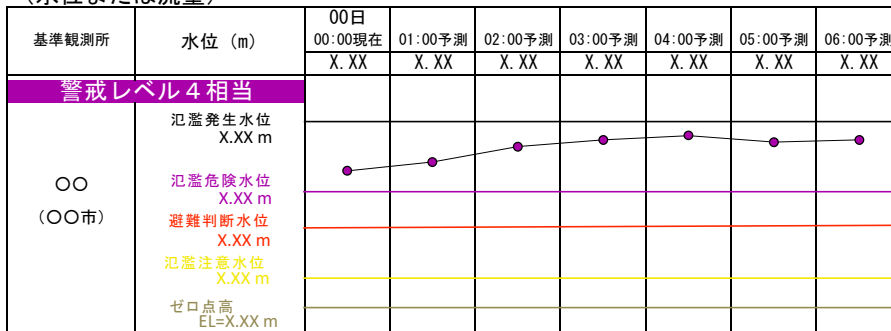
(雨量)

多いところでは1時間に00ミリの雨が降っています。

この雨は当分この状態が続くでしょう。

流域	00日00時00分～00日00時00分までの流域平均雨量	00日00時00分～00日00時00分までの流域平均雨量の見込み
〇〇川流域	〇〇ミリ	〇〇ミリ

(水位または流量)



・ゼロ点高に関する解説 https://www.river.go.jp/kawabou/glossary/kwb_apend/html/reference.htm

(参考)

(受け持ち区間)

基準観測所	六日町 基準観測所	小出 基準観測所	
	南魚沼市 魚野川	魚沼市 魚野川	
受け持ち区間	左岸 新潟県南魚沼市五日町から新潟県南魚沼市五箇 右岸 新潟県南魚沼市麓から新潟県魚沼市岡新田	左岸 新潟県南魚沼市五箇から新潟県魚沼市四日町 左岸 新潟県魚沼市岡新田から新潟県魚沼市四日町	

雨の情報を知りたい方はこちら

今後の雨（解析雨量、降水短時間予報）	https://www.ima.go.jp/bosai/kaikotan/
--------------------	---

洪水予報文、川の水位を確認したい方はこちら

川の防災情報 洪水予報画面	https://www.river.go.jp/kawabou/
---------------	---

河川の氾濫危険度を知りたい方はこちら

水害リスクライン	https://frl.river.go.jp/
----------	---

氾濫の影響が想定される区域を知りたい方はこちら

浸水ナビ	https://suiboumap.gsi.go.jp/
------	---



イメージ

今後の雨（解析雨量、
降水短時間予報）



イメージ

川の防災情報
洪水予報画面



イメージ

水害リスクライン



イメージ

浸水ナビ

問い合わせ先

水位関係：国土交通省 信濃川河川事務所 防災情報課 電話：0258-32-3273

気象関係：気象庁 大気海洋部 予報課 電話：03-5422-1018

正規

はきかわ
関川レベル4 氾濫危険警報
(警戒レベル4相当情報)

〇〇川洪水予報第〇号
令和〇〇年〇月〇日〇時〇〇分
〇〇河川事務所・〇〇地方気象台 共同発表

(見出し)

関川では、当分の間、氾濫危険水位付近の水位が続く見込み

(主文)

【警戒レベル4相当】〇〇基準観測所(〇〇市)受け持ち区間
これは、避難指示の発令の目安です。〇〇川の〇〇基準観測所(〇〇市)では、当分の間、「氾濫危険水位」付近の水位が続く見込みです。〇〇川では堤防決壊等による氾濫のおそれがあり、〇〇市、△△市では浸水するおそれがあります。市町村からの避難情報を確認するとともに、各自安全確保を図るなど、適切な避難行動をとってください。

【警戒レベル3相当】△△基準観測所(△△市)受け持ち区間
これは、高齢者等避難の発令の目安です。〇〇川の△△基準観測所(△△市)では、当分の間、「避難判断水位」付近の水位が続く見込みです。引き続き、市町村からの避難情報に十分注意するとともに、適切な防災行動をとってください。

(警戒レベル相当情報等早見表)

〇〇川レベル4 氾濫危険警報 (警戒レベル4相当情報)			
新着・更新	新着・更新	更新	
	基準観測所名	〇〇	△△
	対象河川	〇〇川	〇〇川
	警戒レベル()相当	4	3
水位又は流量	現況	4 (レベル4水位超過)	3 (レベル3水位超過)
	予測		
更新	〇〇市	4	-
更新	△△市	4	3
	〇〇町	-	3

市区町村ごとの警戒レベル相当の数値は、同一洪水予報区間内の基準観測所の受け持ち区間ごとの警戒レベル相当情報に基づいて、それぞれの氾濫による浸水が想定される地区が含まれる市区町村に対して一律に表示しているものです。警戒レベル相当早見表の見方について[防災用語ウェブサイト:早見表]

<https://www.river.go.jp/kawabou/glossary/pc/term?key=hayamihyo>

5	警戒レベル5相当
4	警戒レベル4相当
3	警戒レベル3相当
2	警戒レベル2
	警戒レベル2未満

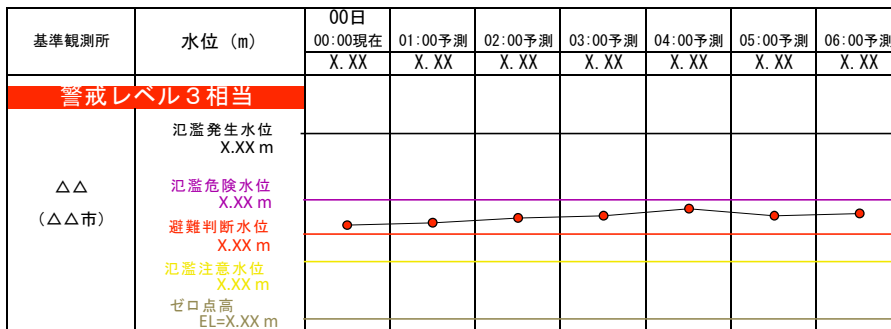
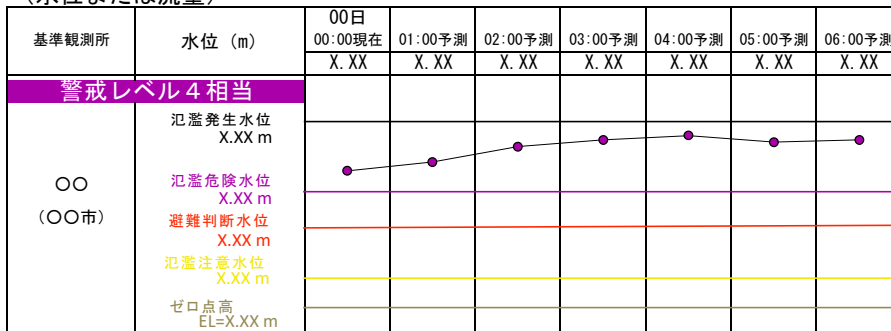
(雨量)

多いところでは1時間に00ミリの雨が降っています。

この雨は当分この状態が続くでしょう。

流域	00日00時00分～00日00時00分までの流域平均雨量	00日00時00分～00日00時00分までの流域平均雨量の見込み
〇〇川流域	〇〇ミリ	〇〇ミリ

(水位または流量)



・ゼロ点高に関する解説 https://www.river.go.jp/kawabou/glossary/kwb_apend/html/reference.htm

(参考)

(受け持ち区間)

基準観測所	高田 基準観測所 上越市 関川		
受け持ち区間	左岸 上越市中央から上越 市島田 右岸 上越市港町から上越 市長者町		

□雨の情報を知りたい方はこちら

今後の雨（解析雨量、降水短時間予報）	https://www.ima.go.jp/bosai/kaikotan/
--------------------	---

□洪水予報文、川の水位を確認したい方はこちら

川の防災情報 洪水予報画面	https://www.river.go.jp/kawabou/
---------------	---

□河川の氾濫危険度を知りたい方はこちら

水害リスクライン	https://frl.river.go.jp/
----------	---

□氾濫の影響が想定される区域を知りたい方はこちら

浸水ナビ	https://suiboumap.gsi.go.jp/
------	---



イメージ

今後の雨（解析雨量、
降水短時間予報）



イメージ

川の防災情報
洪水予報画面



イメージ

水害リスクライン



イメージ

浸水ナビ

問い合わせ先

水位関係：国土交通省 高田河川国道事務所 河川管理課 電話：025-521-4542
気象関係：気象庁 大気海洋部 予報課 電話：03-5422-1018

正規

ひめかわ
姫川レベル4 氾濫危険警報
(警戒レベル4相当情報)

〇〇川洪水予報第〇号
令和〇〇年〇月〇日〇時〇〇分
〇〇河川事務所・〇〇地方気象台 共同発表

(見出し)

姫川では、当分の間、氾濫危険水位付近の水位が続く見込み

(主文)

【警戒レベル4相当】〇〇基準観測所(〇〇市)受け持ち区間
これは、避難指示の発令の目安です。〇〇川の〇〇基準観測所(〇〇市)では、当分の間、「氾濫危険水位」付近の水位が続く見込みです。〇〇川では堤防決壊等による氾濫のおそれがあり、〇〇市、△△市では浸水するおそれがあります。市町村からの避難情報を確認するとともに、各自安全確保を図るなど、適切な避難行動をとってください。

【警戒レベル3相当】△△基準観測所(△△市)受け持ち区間
これは、高齢者等避難の発令の目安です。〇〇川の△△基準観測所(△△市)では、当分の間、「避難判断水位」付近の水位が続く見込みです。引き続き、市町村からの避難情報に十分注意するとともに、適切な防災行動をとってください。

(警戒レベル相当情報等早見表)

〇〇川レベル4 氾濫危険警報 (警戒レベル4相当情報)			
新着・更新	新着・更新	更新	
	基準観測所名	〇〇	△△
	対象河川	〇〇川	〇〇川
	警戒レベル()相当	4	3
	水位又は流量	現況	4 (レベル4水位超過)
予測			
更新	〇〇市	4	-
更新	△△市	4	3
	〇〇町	-	3

市区町村ごとの警戒レベル相当の数値は、同一洪水予報区間内の基準観測所の受け持ち区間ごとの警戒レベル相当情報に基づいて、それぞれの氾濫による浸水が想定される地区が含まれる市区町村に対して一律に表示しているものです。警戒レベル相当早見表の見方について[防災用語ウェブサイト:早見表]

<https://www.river.go.jp/kawabou/glossary/pc/term?key=hayamihyo>

5	警戒レベル5相当
4	警戒レベル4相当
3	警戒レベル3相当
2	警戒レベル2
	警戒レベル2未満

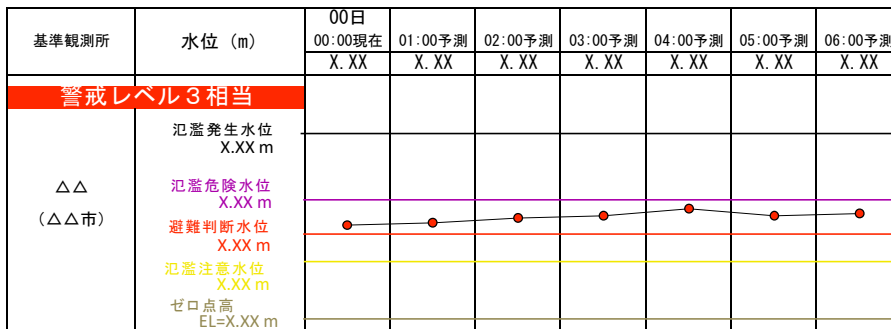
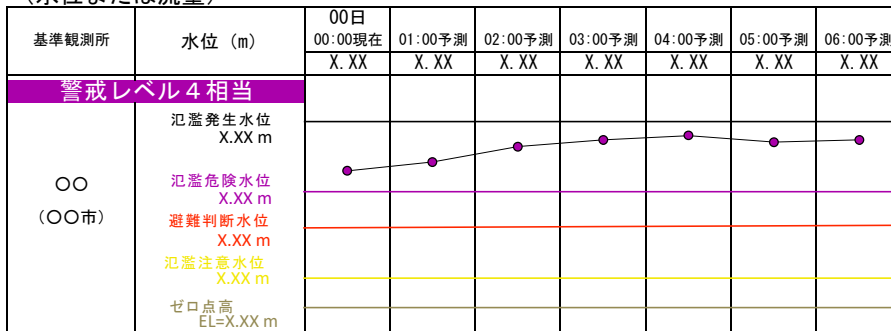
(雨量)

多いところでは1時間に00ミリの雨が降っています。

この雨は当分この状態が続くでしょう。

流域	00日00時00分～00日00時00分までの流域平均雨量	00日00時00分～00日00時00分までの流域平均雨量の見込み
〇〇川流域	〇〇ミリ	〇〇ミリ

(水位または流量)



・ゼロ点高に関する解説 https://www.river.go.jp/kawabou/glossary/kwb_apend/html/reference.htm

(参考)

(受け持ち区間)

基準観測所	山本 基準観測所 糸魚川市		
受け持ち区間	姫川 左岸 糸魚川市須沢から糸魚川市山本 右岸 糸魚川市寺島から糸魚川市根小屋		

□雨の情報を知りたい方はこちら

今後の雨（解析雨量、降水短時間予報）	https://www.ima.go.jp/bosai/kaikotan/
--------------------	---

□洪水予報文、川の水位を確認したい方はこちら

川の防災情報 洪水予報画面	https://www.river.go.jp/kwabou/
---------------	---

□河川の氾濫危険度を知りたい方はこちら

水害リスクライン	https://frl.river.go.jp/
----------	---

□氾濫の影響が想定される区域を知りたい方はこちら

浸水ナビ	https://suiboumap.gsi.go.jp/
------	---



イメージ

今後の雨（解析雨量、
降水短時間予報）



イメージ

川の防災情報
洪水予報画面



イメージ

水害リスクライン



イメージ

浸水ナビ

問い合わせ先

水位関係：国土交通省 高田河川国道事務所 河川管理課 電話：025-521-4542

気象関係：気象庁 大気海洋部 予報課 電話：03-5422-1018

正規

信濃川上流レベル4 氾濫危険警報
(警戒レベル4相当情報)

〇〇川洪水予報第〇号
令和〇〇年〇月〇日〇時〇〇分
〇〇河川事務所・〇〇地方气象台 共同発表

(見出し)

信濃川上流では、当分の間、氾濫危険水位付近の水位が続く見込み

(主文)

【警戒レベル4相当】〇〇基準観測所(〇〇市)受け持ち区間
これは、避難指示の発令の目安です。〇〇川の〇〇基準観測所(〇〇市)では、当分の間、「氾濫危険水位」付近の水位が続く見込みです。〇〇川では堤防決壊等による氾濫のおそれがあり、〇〇市、△△市では浸水するおそれがあります。市町村からの避難情報を確認するとともに、各自安全確保を図るなど、適切な避難行動をとってください。

【警戒レベル3相当】△△基準観測所(△△市)受け持ち区間
これは、高齢者等避難の発令の目安です。〇〇川の△△基準観測所(△△市)では、当分の間、「避難判断水位」付近の水位が続く見込みです。引き続き、市町村からの避難情報に十分注意するとともに、適切な防災行動をとってください。

(警戒レベル相当情報等早見表)

〇〇川レベル4 氾濫危険警報 (警戒レベル4相当情報)			
新着・更新	新着・更新	更新	
	基準観測所名	〇〇	△△
	対象河川	〇〇川	〇〇川
	警戒レベル()相当	4	3
	水位又は流量	現況	4 (レベル4水位超過)
予測			
更新	〇〇市	4	-
更新	△△市	4	3
	〇〇町	-	3

市区町村ごとの警戒レベル相当の数値は、同一洪水予報区間内の基準観測所の受け持ち区間ごとの警戒レベル相当情報に基づいて、それぞれの氾濫による浸水が想定される地区が含まれる市区町村に対して一律に表示しているものです。警戒レベル相当早見表の見方について[防災用語ウェブサイト:早見表]

<https://www.river.go.jp/kawabou/glossary/pc/term?key=hayamihyo>

5	警戒レベル5相当
4	警戒レベル4相当
3	警戒レベル3相当
2	警戒レベル2
	警戒レベル2未満

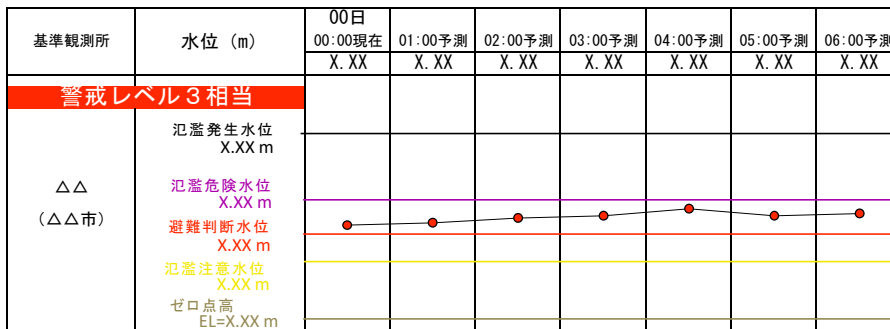
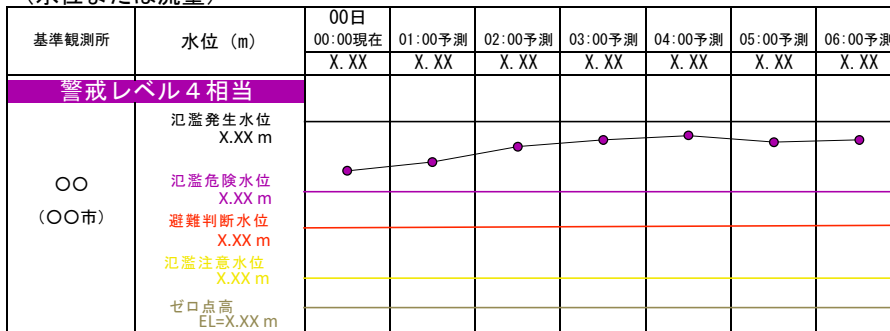
(雨量)

多いところでは1時間に00ミリの雨が降っています。

この雨は当分この状態が続くでしょう。

流域	00日00時00分～00日00時00分までの流域平均雨量	00日00時00分～00日00時00分までの流域平均雨量の見込み
〇〇川流域	〇〇ミリ	〇〇ミリ

(水位または流量)



・ゼロ点高に関する解説 https://www.river.go.jp/kawabou/glossary/kwb_apend/html/reference.htm

(参考)

(受け持ち区間)

基準観測所	割野 基準観測所 中魚沼郡津南町		
受け持ち区間	信濃川 左岸 長野県界から十日町 市宮中地先の宮中堰堤まで 右岸 長野県界から十日町 市小原地先の宮中堰堤まで		

□雨の情報を知りたい方はこちら

今後の雨（解析雨量、降水短時間予報）	https://www.ima.go.jp/bosai/kaikotan/
--------------------	---

□洪水予報文、川の水位を確認したい方はこちら

川の防災情報 洪水予報画面	https://www.river.go.jp/kawabou/
---------------	---

□河川の氾濫危険度を知りたい方はこちら

水害リスクライン	https://frl.river.go.jp/
----------	---

□氾濫の影響が想定される区域を知りたい方はこちら

浸水ナビ	https://suiboumap.gsi.go.jp/
------	---



イメージ

今後の雨（解析雨量、
降水短時間予報）



イメージ

川の防災情報
洪水予報画面



イメージ

水害リスクライン



イメージ

浸水ナビ

問い合わせ先

水位関係：十日町地域振興局地域整備部 電話：025-757-5526

気象関係：気象庁 大気海洋部 予報課 電話：03-5422-1018