

2026年05月04日～2026年05月10日

週報(総合)

10分値

--	--	--	--	--	--

2026/5/13 11:32

	低線量率 (nGy/h)	高線量率 (nGy/h)	指標線量率 (nGy/h)	SCA1 (cpm)	SCA2 (cpm)	RAT1	RAT2	風向	風速 (m/s)	感雨 (回)	降水量 (mm)	積雪深 (cm)	日射量 (MJ/m ²)	放射収支量 (MJ/m ²)	大気安定度	気温 (℃)	湿度 (%)	絶対湿度 (g/m ³)	感雷 (回)
鯨波局	測定回数		1008							1008									
	最高値		103							104									
	最低値		69																
	平均値		74																
新道局	測定回数		1008					0	0	1008	0	0							
	最高値		96					***	***	94	***	***							
	最低値		72						***		***	***							
	平均値		77						***		***	***							
加納局	測定回数		1008					1008	1008	1008	1008	0							
	最高値		88					SSW	7.4	99	1.5	***							
	最低値		64						0.0		0.0	***							
	平均値		69						2.3		14.5	***							
北条局	測定回数		1008							1008									
	最高値		93							126									
	最低値		67																
	平均値		72																
千谷沢局	測定回数		1008					0	0	1008	0	0							
	最高値		105					***	***	111	***	***							
	最低値		84						***		***	***							
	平均値		90						***		***	***							
越路局	測定回数		1008							1008									
	最高値		93							140									
	最低値		66																
	平均値		71																
関原局	測定回数		1008					1008	1008	1008	1008	0							
	最高値		100					WSW	14.2	108	1.5	***							
	最低値		68						0.2		0.0	***							
	平均値		72						3.7		19.5	***							
宮本局	測定回数		1008							1008									
	最高値		101							140									
	最低値		74																
	平均値		79																
出雲崎大門局	測定回数		1008					0	0	1008	0	0							1008
	最高値		129					***	***	103	***	***							0
	最低値		95						***		***	***							0
	平均値		101						***		***	***							0

※1:降水量の平均値欄には、合計値を印字しています。

※2:感雨の最高値欄には、発生回数を印字しています。

2026年05月04日～2026年05月10日

週報(総合)

10分値

--	--	--	--	--	--

2026/5/13 11:32

		低線量率 (nGy/h)	高線量率 (nGy/h)	指標線量率 (nGy/h)	SCA1 (cpm)	SCA2 (cpm)	RAT1	RAT2	風向	風速 (m/s)	感雨 (回)	降水量 (mm)	積雪深 (cm)	日射量 (MJ/m ²)	放射収支量 (MJ/m ²)	大気安定度	気温 (℃)	湿度 (%)	絶対湿度 (g/m ³)	感雷 (回)
柿崎局	測定回数		1008								1008									
	最高値		100								107									
	最低値		73																	
	平均値		77																	
岡野町局	測定回数		1008								1008									
	最高値		102								165									
	最低値		79																	
	平均値		84																	
川西局	測定回数		1008								1008									
	最高値		112								169									
	最低値		84																	
	平均値		90																	
小千谷局	測定回数		1008								1008									
	最高値		110								155									
	最低値		82																	
	平均値		88																	
妙見局	測定回数		1008								1008									
	最高値		102								170									
	最低値		81																	
	平均値		86																	
見附市街局	測定回数		1008								1008		0							
	最高値		116								144		***							
	最低値		76										***							
	平均値		81										***							
分水路	測定回数		1008								1008		0							
	最高値		106								119		***							
	最低値		73										***							
	平均値		77										***							
寺泊局	測定回数		1008								1008									
	最高値		122								115									
	最低値		87																	
	平均値		93																	

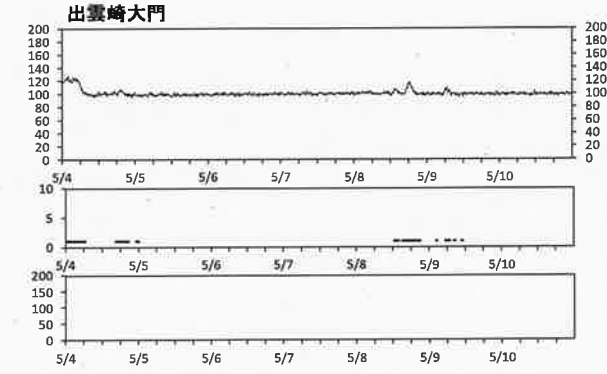
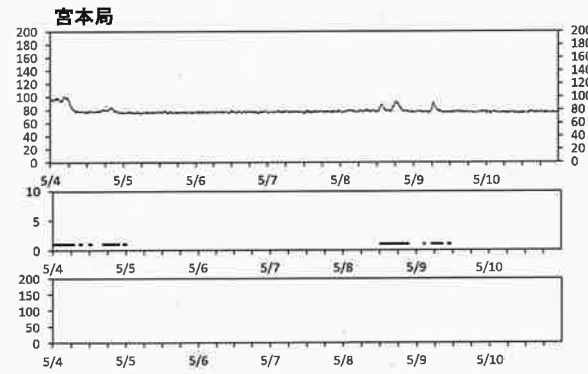
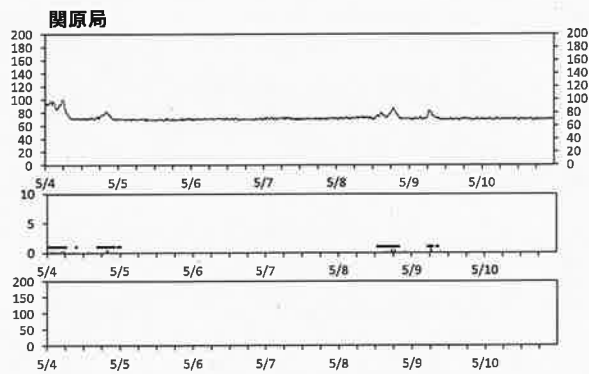
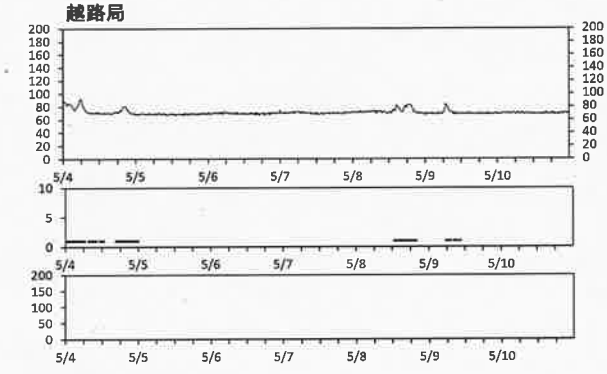
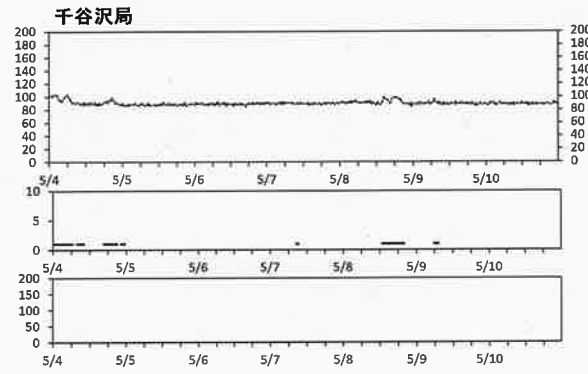
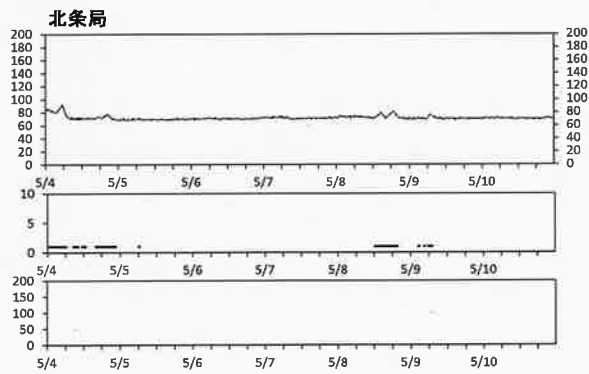
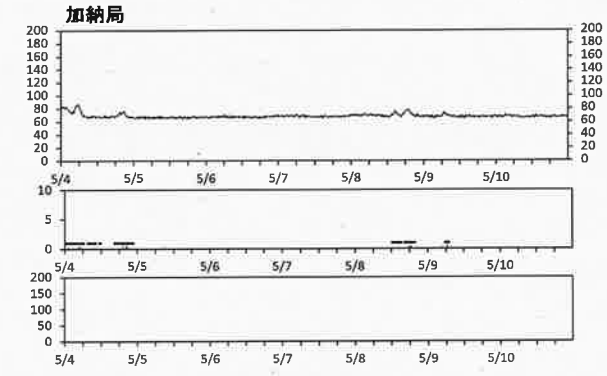
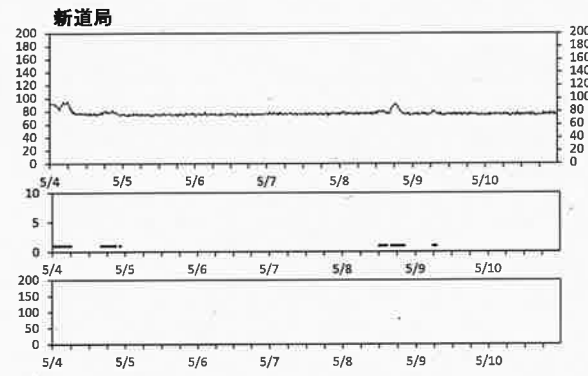
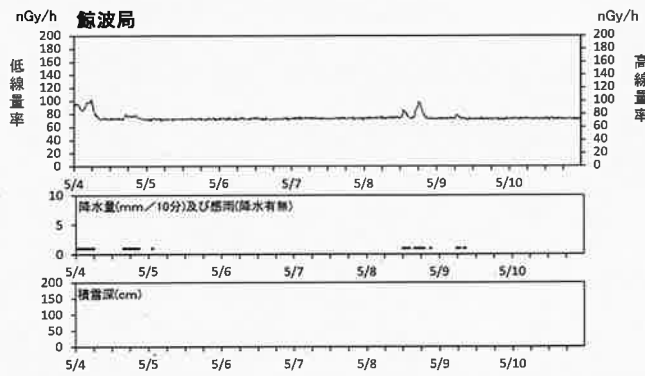
※1:降水量の平均値欄には、合計値を印字しています。

※2:感雨の最高値欄には、発生回数を印字しています。

時系列変化図(空間線量率) 10分値

測定期間：2026年5月4日～2026年5月10日

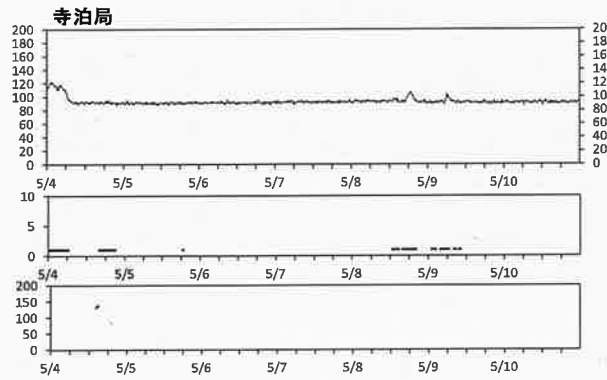
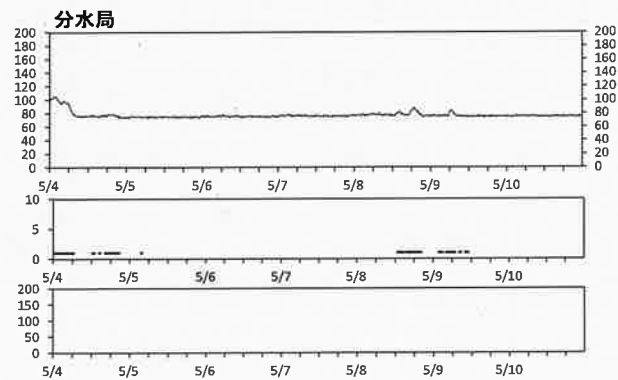
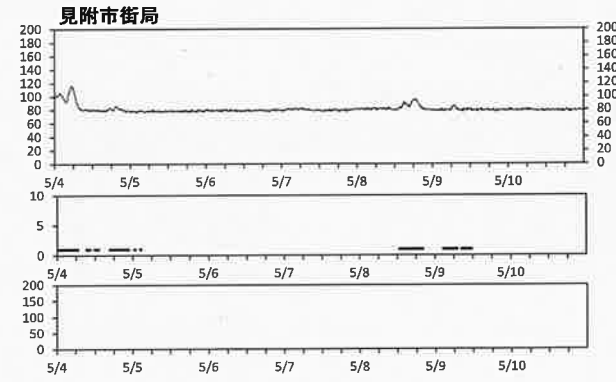
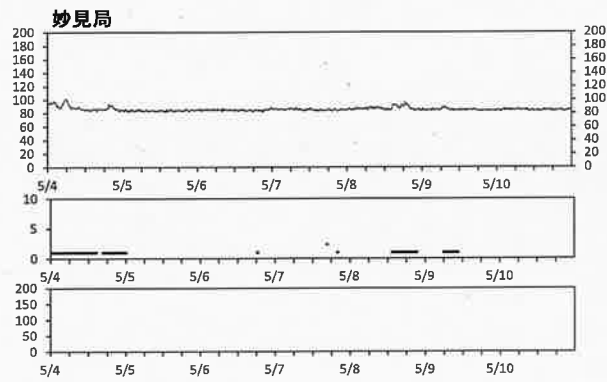
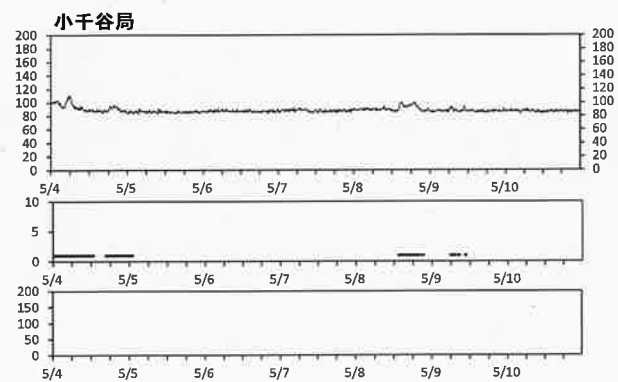
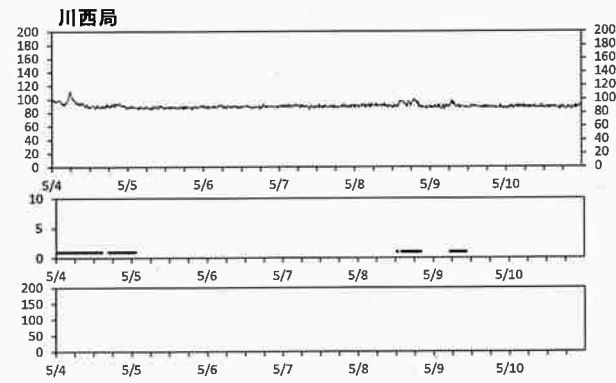
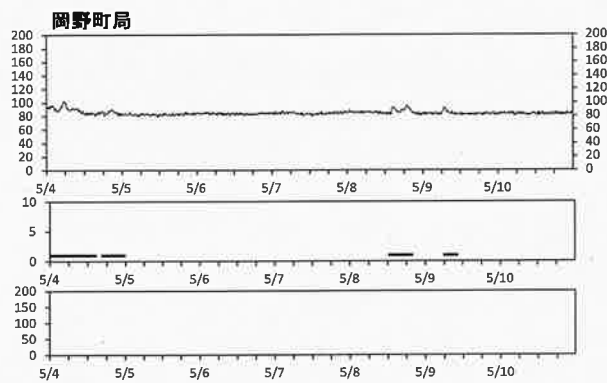
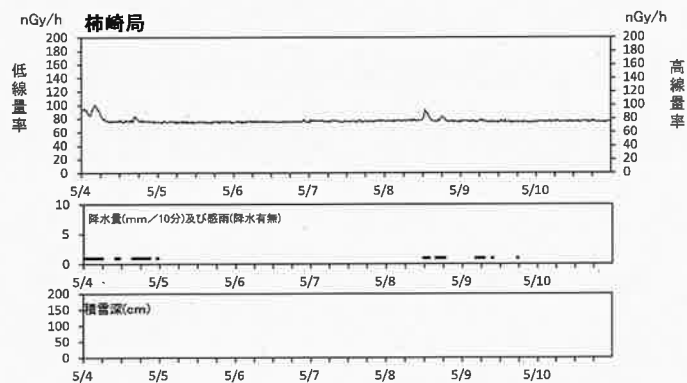
2026/5/20 16:01



時系列変化図(空間線量率) 10分値

測定期間：2026年5月4日～2026年5月10日

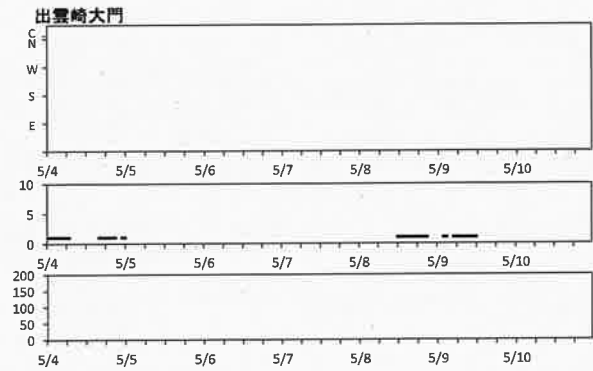
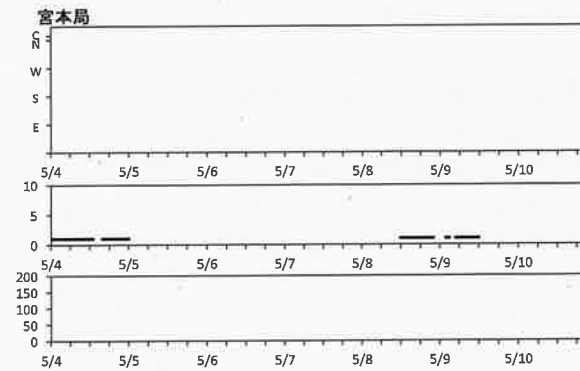
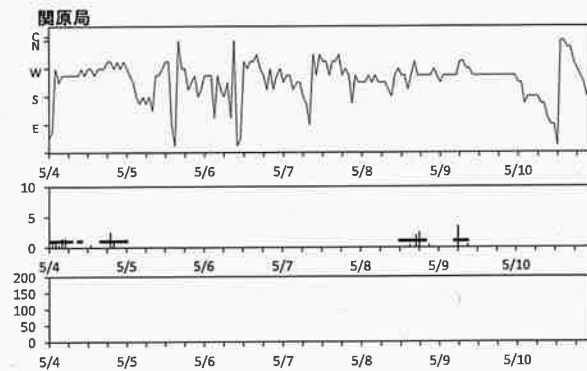
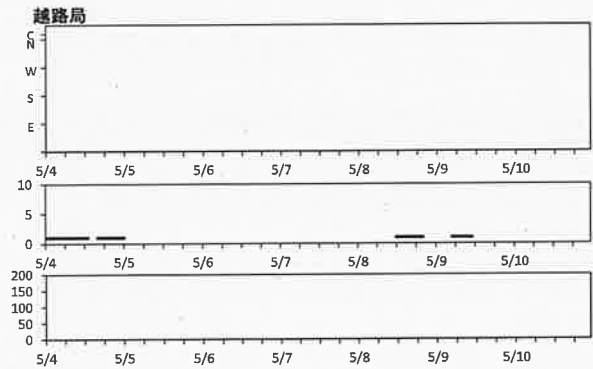
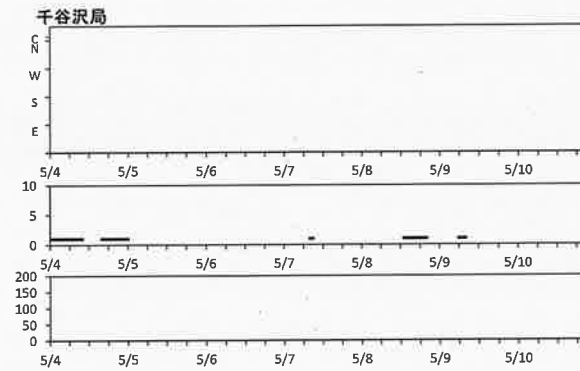
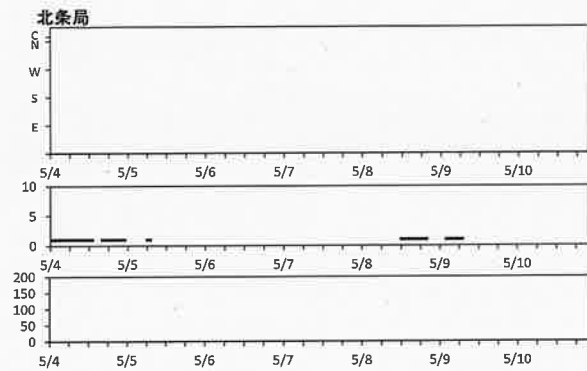
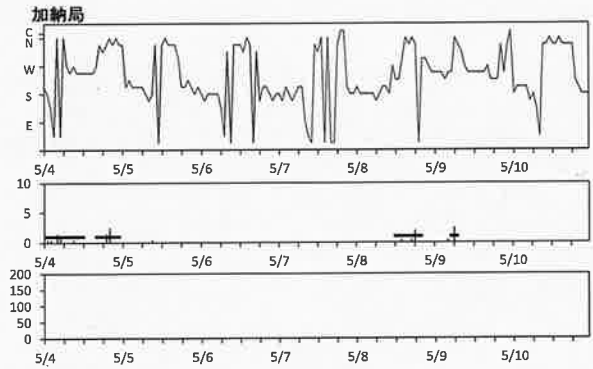
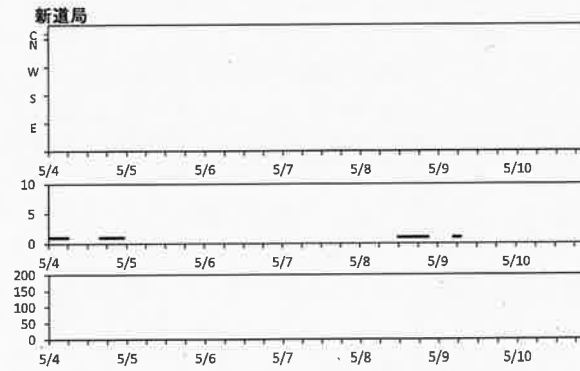
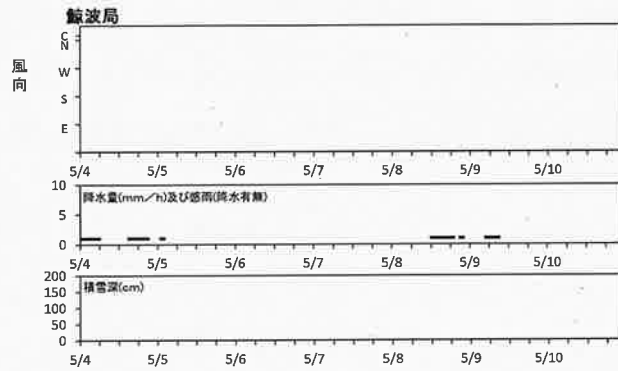
2026/5/20 16:01



時系列変化図(気象) 時間値

測定期間： 2026年5月4日～2026年5月10日

2026/5/20 16:02



時系列変化図(気象) 10分値

測定期間： 2026年5月4日～2026年5月10日

2026/5/20 16:02

