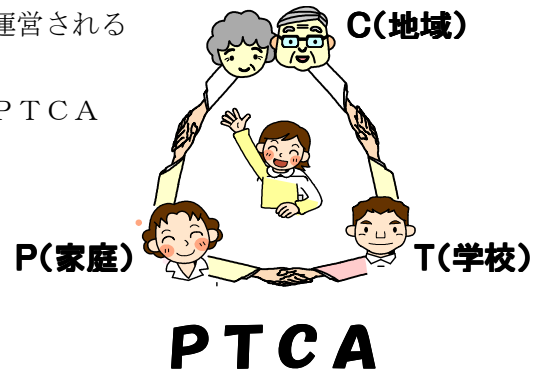


PTA と PTCA

児童・生徒の安全を守るための登下校時の子どもの見守り活動など、地域の方の協力なしには実施できない学校の活動が増えています。また、環境整備活動として学校の図書室の整備や花壇作りなどを地域の方々をお願いすることにより、大きな効果を得ている実践も多くみられます。地域の方々の協力と参加を得て運営される「PTA」が今後はますます求められると思われま

ここでは、組織的に地域の方々をPTAに取り込んでいるPTCAについて紹介します。



1 PTCAとは

PTCA は英語の

Parent (親) Teacher (先生) Community (地域)

Association (会) の頭文字をとったものです。

PTAに地域住民 (Community) が加わった「親と教師と地域住民の会」のことです。地域住民が、学校教育に外側からの支援をするだけではなく、地域の子どもたちは地域で育てるという「共育」の気持ちを大切にします。学校・家庭・地域社会の三者が、子どもの教育について緊密に連携した組織がPTCAです。

2 PTCA活動推進のポイント

(1) 第一に、学校・家庭・地域社会が目標を一つにすること

目標を一元化することで、一体となった共育を行うことが可能となります。

(2) 第二に、学校が地域拠点となること

学校が中心になるのではなく、学校が拠点であるという点を大切にします。子どもの教育を学校が中心となって負うということではなく、いわば学校を地域教育センター的なものとして捉えることです。

(3) 第三に、PTAを母体として組織化させること

学校と家庭、学校と地域社会を結び教育活動を充実させる取組は以前から行われていました。それを発展させ、学校・家庭・地域社会の三者が、子どもの教育について緊密に連携し、組織的に支援活動を行います。その際はPTAを母体として、無理のない、各地の実情に応じた組織づくりを大切にします。

3 PTCAの形態

(1) 「PTA」が地域にある既存の組織 (地域のボランティア団体等) と連携した活動を展開

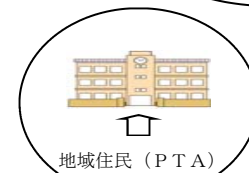
・連携のための仕組みづくり 等



(連携型PTCA)

(2) 「PTA」を「PTCA」に移行した学校単独型PTCA

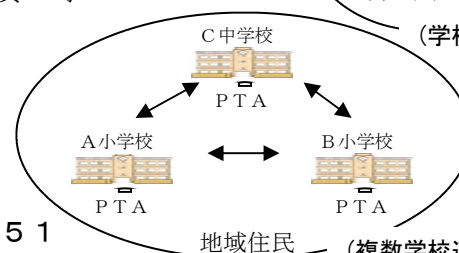
・規約の改正 ・保護者以外の会員の会費 等



(学校単独型PTCA)

(3) 複数学校連携型PTCA

・地域の育成支援組織設立 等



(複数学校連携型PTCA)

新聞記事から・・・

PTA役員の仕事は、子どものため、会員のため、学校のために、時間や労力を使うことでしょう。

でも、温かい心のつながりが生まれ、何より自分にとって勉強になったとのこと・・・

本当に素敵な体験ですね！

〔新潟日報2010年4月14日付〕
新潟日报社提供

< 著作権の関係で掲載できません >

※ご覧になりたい方はお問合せください。

〔新潟県教育庁生涯学習推進課〕
TEL : 025-280-5617



< 著作権の関係で掲載できません >

※ご覧になりたい方はお問合せください。

〔新潟県教育庁生涯学習推進課〕
TEL : 025-280-5617

大勢の保護者や先生、生徒、地域の方々が集まり、ボランティア活動に取り組んでいるとのこと。

PTA会長が中心となり、地域の方々をも加えた熱心な活動が行われていることは、子どもたちの豊かな心をはぐくむことにつながるのではないのでしょうか・・・

〔新潟日報2010年11月26日付〕
新潟日报社提供

< 著作権の関係で掲載できません >

※ ご覧になりたい方はお問合せください。

新潟県教育庁生涯学習推進課
TEL : 025-280-5617



読売新聞2011年1月29日付
読売新聞社提供

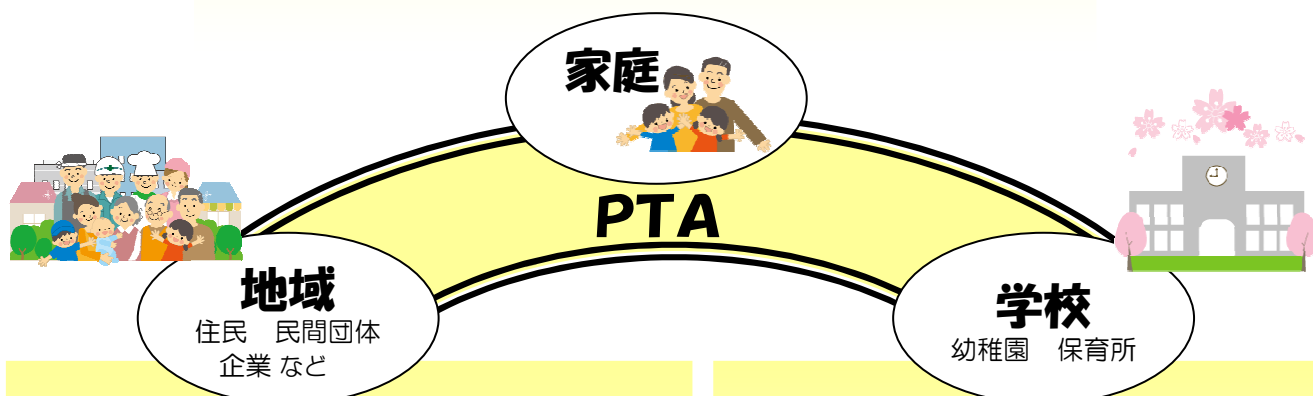
一人ひとりが地域の子育てサポーター 社会全体で子どもをはぐくむ運動



県教育委員会と県地域家庭教育推進協議会では、子どもたちが、心豊かに健やかに成長していくように、親や家族、地域の大人一人ひとりが、それぞれの役割と責任を担い、子どもたちを支えはぐんでいく地域をつくらうという運動を推進しています。

「社会全体で子どもをはぐくむ運動」それぞれの役割

- 子どもの発達段階に応じた関わり方などを学ぶ。
- 子どもの基本的な生活習慣の育成と生活リズムを整える。
- 家庭でのルールをつくる。
- コミュニケーションや共同の体験により家族の絆を深める。
- 地域の活動に積極的に参加する。 など



- 世代間、異年齢交流により相互理解を図る。
- 子どもの学びの場、活躍の場をつくる。
- 孤立した家庭を作らない活動を進める。
- 地域で子どもをはぐくむ雰囲気づくりを進める。
- 親や家族が働く姿を子どもに見せる職場見学や職業体験の機会や場を提供する。
- 地域の一人ひとりが持っている専門的な知識や技術を、様々な教育支援活動に生かす。 など

- 教育活動や保育活動への保護者・地域住民の参加を促進する。
- 子どもが身につけておくべき望ましい資質や態度の育成に関する情報を積極的に提供する。 など

• 問い合わせ先
新潟県教育庁生涯学習推進課

県内の各地域では、地域で子どもを支えはぐんでいくための様々な取り組みが行われています。
「学校」と「家庭」と「地域」をつなぐかけはしとして、PTAも積極的に地域の取り組みに関わっていきましょう。
「できることを できるときに」はじめてみませんか？



地域で子どもをはぐくむ様々な教育支援活動

学校支援活動

子どもたちの学習活動を効率よく進めるための支援



例: 家庭科ミシン補助

家庭教育支援活動

子どもたちをはぐくむ基盤となる家庭の教育力を向上させるための支援



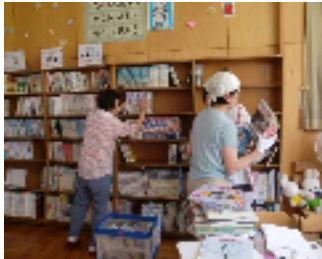
例: 保護者対象の学習会

放課後、土日等の支援活動

子どもたちの異世代交流や様々な体験を支援



例: 自然観察体験



例: 図書館整理



例: 親父たちの除草作業



例: グラウンド・ゴルフ体験



例: 竹細工体験

この他にも、ドリル学習の採点補助、特別な支援を要する子どもの指導補助、校外学習の引率補助、学区内のパトロール、花壇の整備、地域の歴史学習の補助、植木の剪定などの様々な支援活動が行われています。

退職教職員やPTA経験者など、学校や地域の現状をよく理解している人がコーディネーターとして活躍している例も多くあります！

コーディネート機能

地域の教育力

PTA

NPO

青少年教育団体

個々に活動⇒分散している地域の教育力を結集！

大学等

企業

自治会等

地域住民