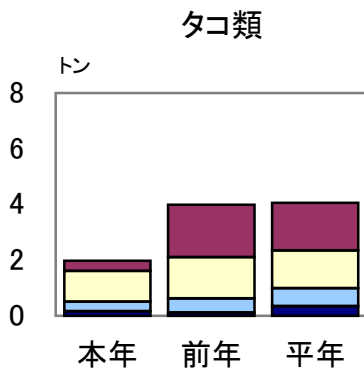
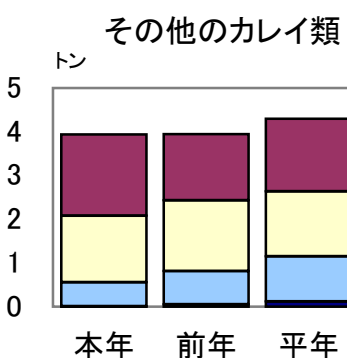
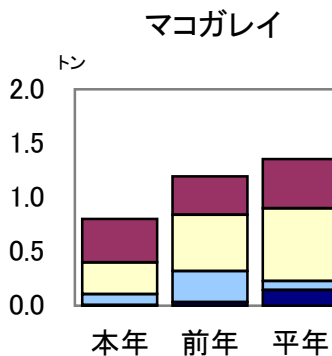
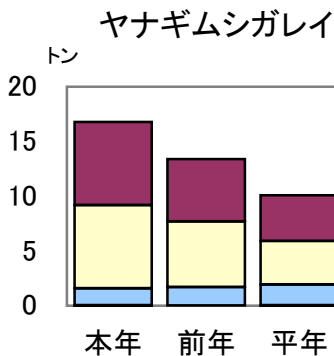
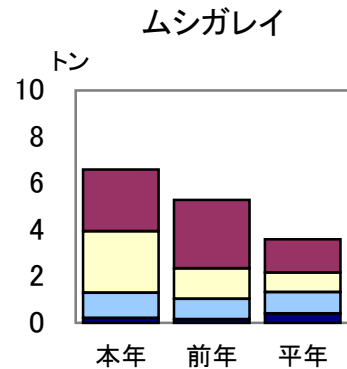
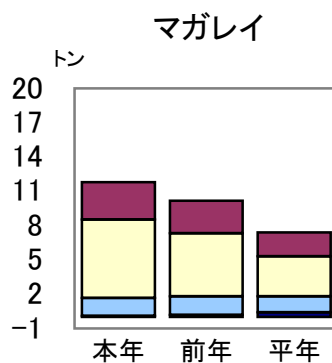
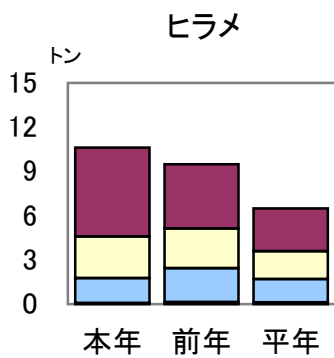


## ◎板曳網 新潟県内主要地区の水揚量(平成20年11月分)

単位:トン

地区	魚種	ヒラメ	マガレイ	ムシガレイ	ヤナギムシガレイ	マコガレイ	その他のカレイ	タコ類
山北町		6.02	3.28	2.66	7.60	0.40	1.86	0.37
岩船		2.83	6.86	2.65	7.62	0.29	1.52	1.10
新潟		1.69	1.56	1.08	1.54	0.10	0.55	0.35
二見		0.08	0.10	0.21	0.03	0.01	0.01	0.16
計		10.62	11.80	6.60	16.79	0.80	3.94	1.98
前年		9.49	10.18	5.29	13.40	1.19	3.94	3.98
5年平均		6.50	7.39	3.59	10.10	1.36	4.30	4.06



■ 山北  
■ 岩船  
■ 新潟  
■ 二見

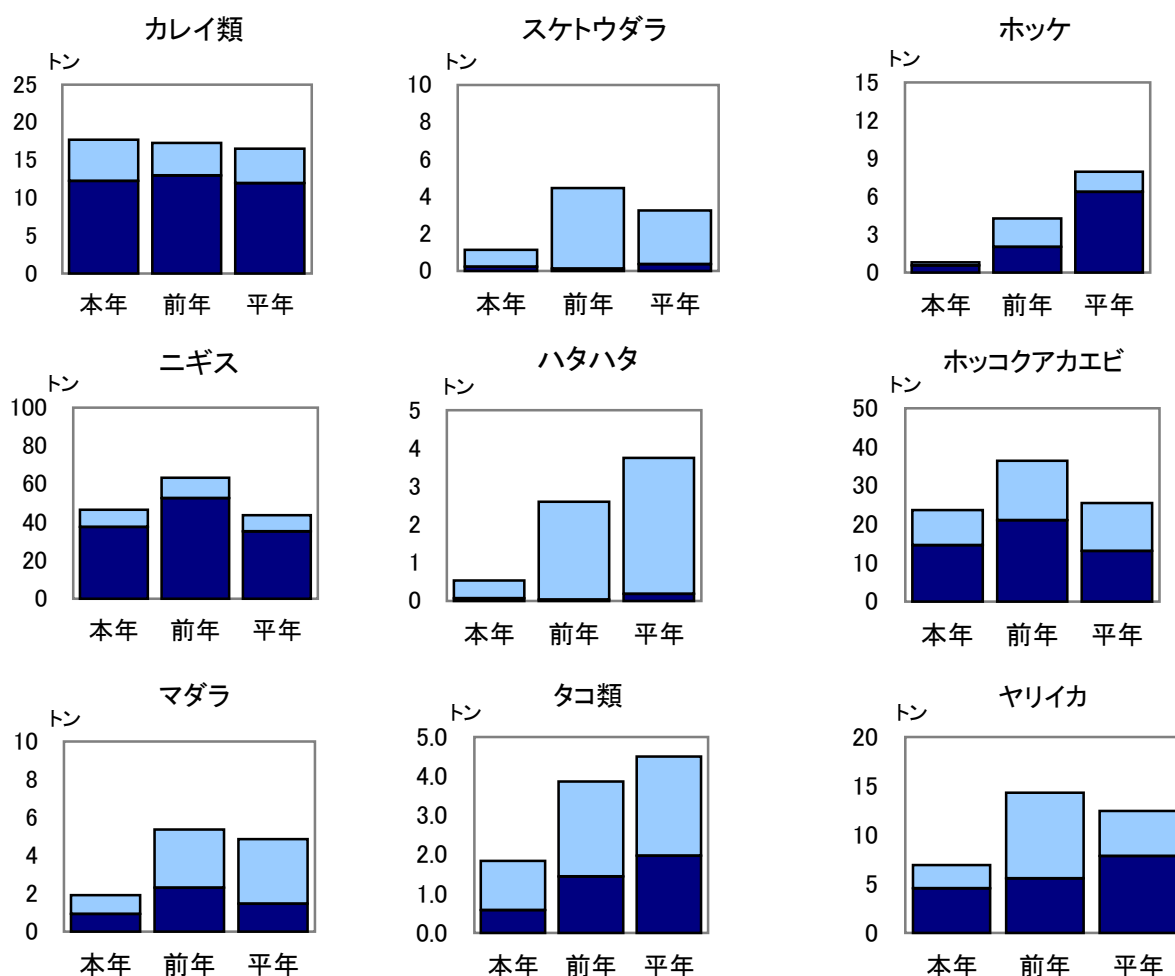
・11月の延べ出漁隻数は前年比88%、平年比87%でした。  
 ・主要4地区の総漁獲量は106トンで前年比108%(金額105%)、平年比116%(金額119%)となり、漁獲量及び水揚げ額は前年及び平年を上回りました。  
 ・ヒラメ、カレイ類は概ね前年及び平年を上回り、安定した水揚げでしたが、12月に入りやや少なくなっています。  
 ・タコ類は、9月以降、低調な状態が続いています。主体となるミズダコは大型個体のみで、今後の資源動向に注意が必要です。

◎底曳網等 新潟県内主要地区の水揚量 (平成20年11月分)

単位:トン

地区	カレイ類	スケトウダラ	ホッケ	ニギス	ハタハタ	ホッコクアカエビ	マダラ	タコ類	ヤリイカ
山北町	2.92	0.27	0.12	3.50	0.39	0.30	0.13	0.60	1.20
岩船	1.50	0.01	0.10	2.06	0.05	0.03	0.23	0.52	0.87
新潟	1.07	0.64	0.04	3.48	0.03	8.79	0.64	0.14	0.29
出雲崎	4.38	0.18	0.06	5.06	0.01	0.00	0.16	0.07	0.20
名立	0.03	0.00	0.00	0.00	0.00	2.53	0.00	0.02	0.00
筒石	6.19	0.03	0.40	18.00	0.03	0.18	0.73	0.37	3.24
能生	1.53	0.01	0.08	14.40	0.03	6.47	0.02	0.10	1.12
糸魚川	0.09	0.01	0.01	0.00	0.00	5.38	0.01	0.04	0.00
計	17.71	1.15	0.81	46.50	0.54	23.68	1.92	1.86	6.92
前年	17.29	4.46	4.28	63.34	2.60	36.43	5.36	3.87	14.33
5年平均	16.51	3.26	7.96	43.72	3.75	25.48	4.86	4.50	12.47

■ 山北町～新潟 ■ 出雲崎～糸魚川



・11月の延べ出漁隻数は、前年比95%、平年比81%で、前年をやや下回りました。  
 ・主要8地区の漁獲量は226トンで前年比91%(金額109%)、平年比100%(同105%)となり、漁獲量は前年を下回りましたが、水揚げ額は前年及び平年を上回りました。  
 ・ハタハタ、タコ類等は平年を大きく下回りましたが、ニギス、ホッコクアカエビは前年より2～3割減少したものの平年並みを維持しました。  
 ・今期のマダラは、前年の7割程に減少しますが、過去10年の平均以上の漁獲量が見込まれます。  
 ・ズワイガニ(雄)は、前年比121%、平年比165%となり、特に南部海域で多くなっています。  
 ・その他の魚種(全漁法集計)では、マダイが前年比88%、アンコウ同152%、アカムツ同81%でした。

# 漁海況情報 (漁況)

発行  
新潟県水産海洋研究所  
新潟市西区五十嵐3の町13098-8  
TEL:025-261-2044

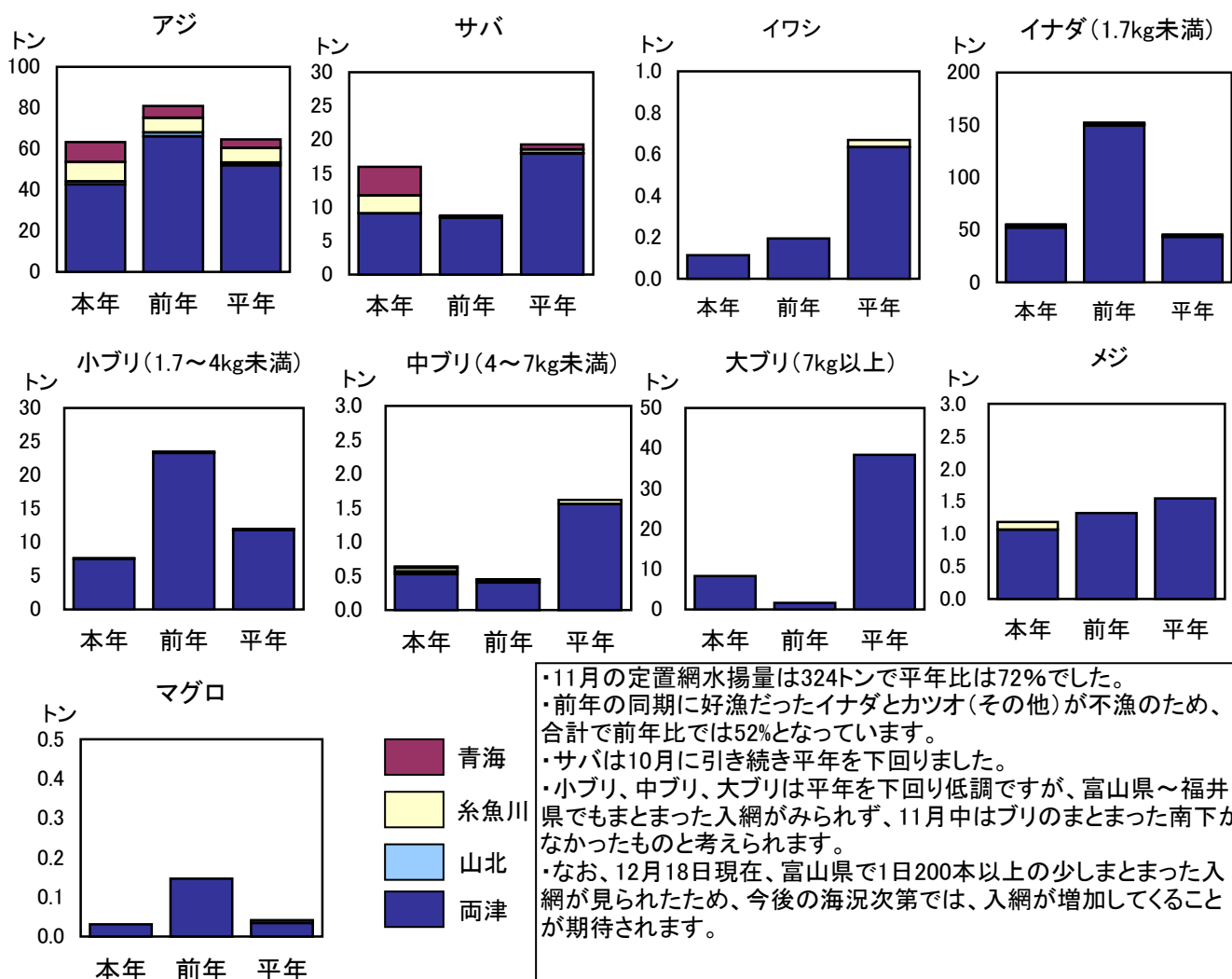
第440号 平成20年12月発行

## ◎定置網 新潟県内主要定置網の水揚量(平成20年11月分)

単位:トン

魚種	アジ	サバ	イワシ	イナダ	小ブリ	中ブリ	大ブリ	メジマグロ	マグロ
両津湾	42.6	9.0	0.1	52.1	7.5	0.5	8.3	1.1	0.0
山北	1.5	0.0	0.0	0.5	0.0	0.0	0.0	0.0	0.0
青海	9.7	4.2	0.0	0.4	0.0	0.0	0.0	0.0	0.0
糸魚川	9.4	2.7	0.0	2.2	0.1	0.1	0.0	0.1	0.0
計	63.3	16.0	0.1	55.2	7.6	0.6	8.3	1.2	0.0
前年	81.0	8.8	0.2	152.3	23.5	0.5	1.6	1.3	0.1
5年平均	64.6	19.3	0.7	45.5	12.0	1.6	38.4	1.5	0.0

魚種	シイラ	サケ	サクラマス	スルメイカ	ヤリイカ	マダイ	ヒラメ	その他	計
両津湾	11.3	0.3	0.2	0.6	1.5	3.3	0.1	40.6	179.1
山北	0.0	81.5	0.0	0.0	0.0	0.0	0.1	1.8	85.4
青海	0.0	1.5	0.0	0.0	0.0	0.4	0.0	2.8	19.1
糸魚川	0.0	17.9	0.0	0.0	0.0	0.4	0.5	7.3	40.7
計	11.3	101.3	0.2	0.6	1.5	4.0	0.7	52.5	324.4
前年	14.1	186.6	0.0	0.7	0.0	3.9	1.3	150.6	626.5
5年平均	5.4	166.8	0.0	1.8	0.1	2.7	0.5	91.1	452.2



・11月の定置網水揚量は324トンで平年比は72%でした。  
 ・前年の同期に好漁だったイナダとカツオ(その他)が不漁のため、合計で前年比では52%となっています。  
 ・サバは10月に引き続き平年を下回りました。  
 ・小ブリ、中ブリ、大ブリは平年を下回り低調ですが、富山県～福井県でもまとまった入網がみられず、11月中はブリのまとまった南下がなかったものと考えられます。  
 ・なお、12月18日現在、富山県で1日200本以上の少しまとまった入網が見られたため、今後の海況次第では、入網が増加してることが期待されます。

### ◎まき網(平成20年11月分)

単位:トン

魚種	アジ	サバ	イワシ	イナダ	ブリ	その他	合計
新潟	48.9	872.4	0.0	267.6	1.1	4.5	1,194.5
柏崎	0.8	21.1	0.0	0.0	0.0	0.0	21.9
寺泊	3.8	0.0	0.0	0.0	0.0	0.0	3.8
計	53.4	893.5	0.0	267.6	1.1	4.5	1,220.2
前年	110.8	943.7	30.0	9.0	0.2	11.9	1,105.6
5年平均	196.1	564.4	6.8	138.8	8.1	8.2	922.4

- ・11月は新潟で1,220トンの水揚げがあり、前年比132%、昨年の110%となっています。
- ・10月に引き続きイナダが前年及び平年を大きく上回り好漁です。

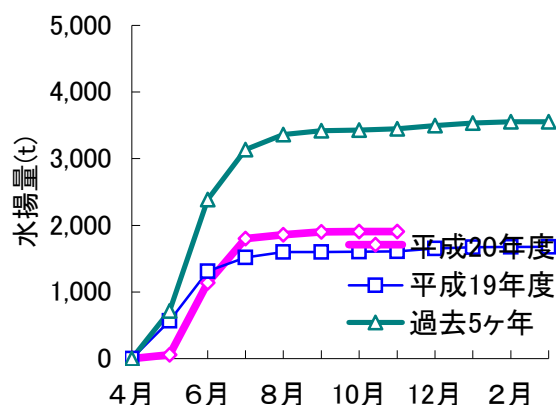
### ◎いか釣 県内主要地区の水揚量(平成20年11月分) 単位:トン

地区	隻数	水揚量
山北町	0	0.0
新潟	0	0.0
両津	9	0.4
計	9	0.4
前年	41	5.8
5年平均	59	19.3

隻数:操業した延べ隻数

- ・11月の主要3港での水揚げは0.4トンで前年の6%、平年の2.1%でした。
- ・4月からの累計では1906トンで前年の119%、平年の55%となりました。

スルメイカ(生)累積水揚量の推移



### ◎大型クラゲ情報

・12月中旬現在、日本海他府県での出現は、島根県、京都府及び福井県などの定置網で1~数個体の出現情報があります。いずれも斃死もしくは衰弱した個体です。また、本県でも、12月16日に佐渡高千沖で板曳網に1個体入網したことが確認されました。量は少ないでしょうが、今後も出現する可能性もありますので、その場合はお知らせ下さい。種類は異なりますが、12月12日に両津湾の定置網でビゼンクラゲ(通称:青クラゲ、傘径25~30cm前後)2個体の出現情報もました。こちらの方も、よろしくお願ひします。

### ◎近県の漁況...カッコ内の数字(%)は前年同月比(石川県は前年同月比)

山形県(11月)

刺網:ヒラメ2.7トン(90%)、延縄:サワラ17.5トン(73%)、マグロ18.1トン(516%)、  
底びき網:ハタハタ166.3トン(511%)、ホッコクアカエビ27.5トン(104%)、マダラ18.6トン  
(302%)、スケトウダラ17.7トン(126%)、アンコウ15.4トン(107%)、定置網:サケ102.8トン  
(105%)、ブリ類18.2トン(379%)、船凍いか釣り:365.0トン(104%)

富山県(11月)

カマス(定置網、八艘張網):43.4トン(214%)、ブリ類(定置網、八艘張網):74.2トン(204%)、シイ  
ラ(定置網、八艘張網):265.8トン(544%)、ソウダガツオ(定置網、八艘張網):474.4トン(25%)、  
アジ(定置網、八艘張網):197.6トン(116%)、アオリイカ(定置網、八艘張網):188.5トン  
(147%)、ベニズワイ(その他漁船漁業):87.6トン(88%)、サケ(定置網、その他漁船漁業):36.0  
トン(70%)

石川県(12月上旬)

定置網:アジ53.0トン(110%)シイラ15.6トン(108%)、ブリ類66.9トン(149%)、マルソウダ32.1  
トン(32%)

刺網:アンコウ2.9トン(30%)、ウマズラハギ1.47トン(66%)

まき網:ブリ類33.6(120%)、アジ6.4トン、サバ22.2トン

底びき網:ズワイガニ58.9トン(199%)、アカガレイ17.8トン(241%)、ニギス22.7トン(63%)