

漁海況情報 (漁況)

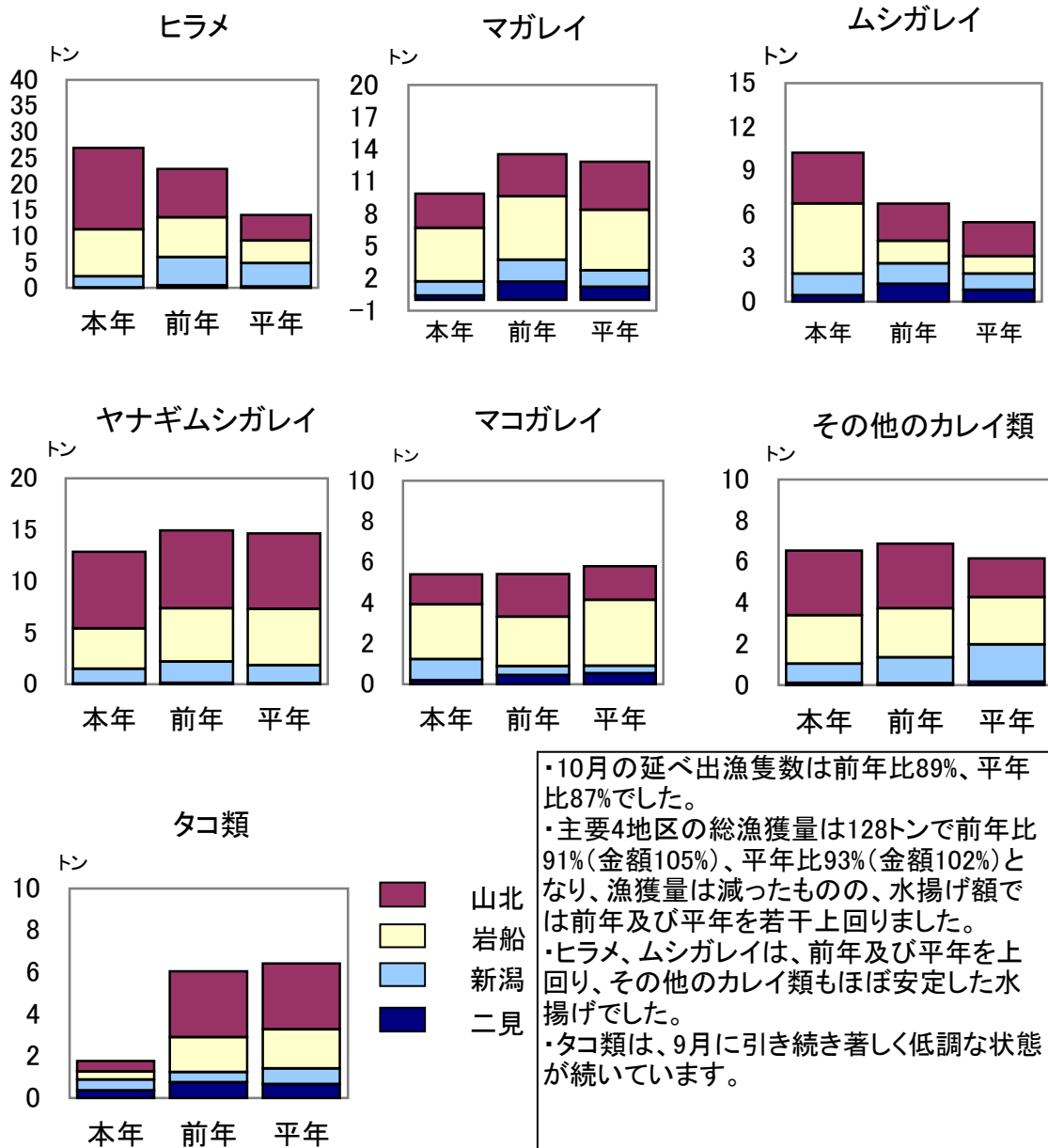
発行
新潟県水産海洋研究所
新潟市西区五十嵐3の町13098-8
TEL:025-261-2044

第439号 平成20年11月発行

◎板曳網 新潟県内主要地区の水揚量(平成20年10月分)

単位:トン

地区	魚種	ヒラメ	マガレイ	ムシガレイ	ヤナギムシガレイ	マコガレイ	その他のカレイ	タコ類
山北町		15.69	3.21	3.48	7.43	1.47	3.15	0.50
岩船		9.05	4.97	4.82	3.94	2.69	2.35	0.39
新潟		2.13	1.31	1.49	1.44	1.04	0.95	0.53
二見		0.07	0.41	0.43	0.05	0.20	0.10	0.36
計		26.94	9.90	10.22	12.86	5.40	6.55	1.78
前年		22.89	13.57	6.74	14.94	5.42	6.88	6.05
5年平均		14.00	12.86	5.45	14.65	5.80	6.16	6.43



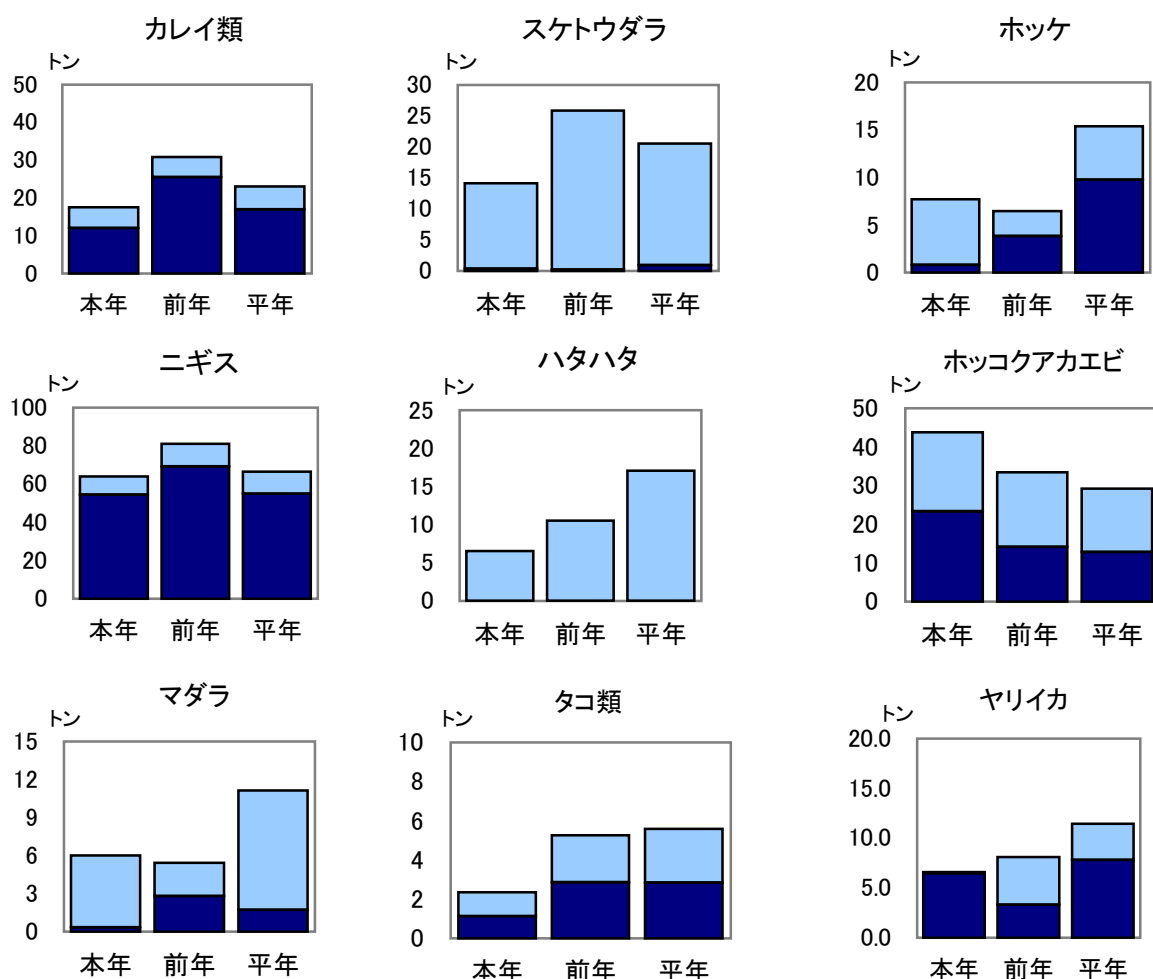
・10月の延べ出漁隻数は前年比89%、平年比87%でした。
 ・主要4地区の総漁獲量は128トンで前年比91%(金額105%)、平年比93%(金額102%)となり、漁獲量は減ったものの、水揚げ額では前年及び平年を若干上回りました。
 ・ヒラメ、ムシガレイは、前年及び平年を上回り、その他のカレイ類もほぼ安定した水揚げでした。
 ・タコ類は、9月に引き続き著しく低調な状態が続いています。

◎底曳網等 新潟県内主要地区の水揚量（平成20年10月分）

単位:トン

魚種 地区	カレイ類	スケトウダラ	ホッケ	ニギス	ハタハタ	ホッコクアカエビ	マダラ	タコ類	ヤリイカ
山北町	3.32	7.58	0.33	3.88	6.03	1.02	3.15	0.68	0.10
岩船	1.33	2.61	0.28	2.76	0.40	0.15	0.52	0.33	0.01
新潟	0.90	3.58	6.30	2.92	0.09	19.34	2.01	0.21	0.00
出雲崎	3.53	0.34	0.20	8.17	0.00	0.00	0.17	0.08	0.29
名立	0.00	0.00	0.00	0.00	0.00	2.40	0.00	0.01	0.00
筒石	6.49	0.02	0.47	35.28	0.00	0.00	0.10	0.70	6.15
能生	1.85	0.03	0.13	11.02	0.00	12.64	0.05	0.33	0.03
糸魚川	0.14	0.00	0.01	0.00	0.00	8.28	0.00	0.02	0.00
計	17.56	14.16	7.72	64.03	6.52	43.83	6.00	2.36	6.58
前年	30.88	25.85	6.47	81.08	10.52	33.41	5.42	5.25	8.09
5年平均	23.09	20.55	15.40	66.45	17.08	29.24	11.14	5.59	11.45

■ 山北町～新潟 ■ 出雲崎～糸魚川



- ・10月の延べ出漁隻数は、前年比93%、平年比81%で、前年をやや下回りました。
- ・主要8地区の漁獲量は275トンで前年比82%（金額90%）、平年比85%（同85%）となり、前年を2割程下回りました。
- ・ホッコクアカエビは、新潟・能生地区の漁獲が多く前年及び平年を上回り、好調が続いています。
- ・ニギスは平年並みでしたが前年を2割程下回り、南部では小型魚が主体となっています。
- ・解禁となった北部海域のズワイガニは、前年比160%程の漁獲となっています。
- ・その他の魚種（全漁法集計）では、マダイが前年比72%、アンコウ同83%、アカムツ同75%、アマダイ同95%でした。

漁海況情報 (漁況)

発行
新潟県水産海洋研究所
新潟市西区五十嵐3の町13098-8
TEL:025-261-2044

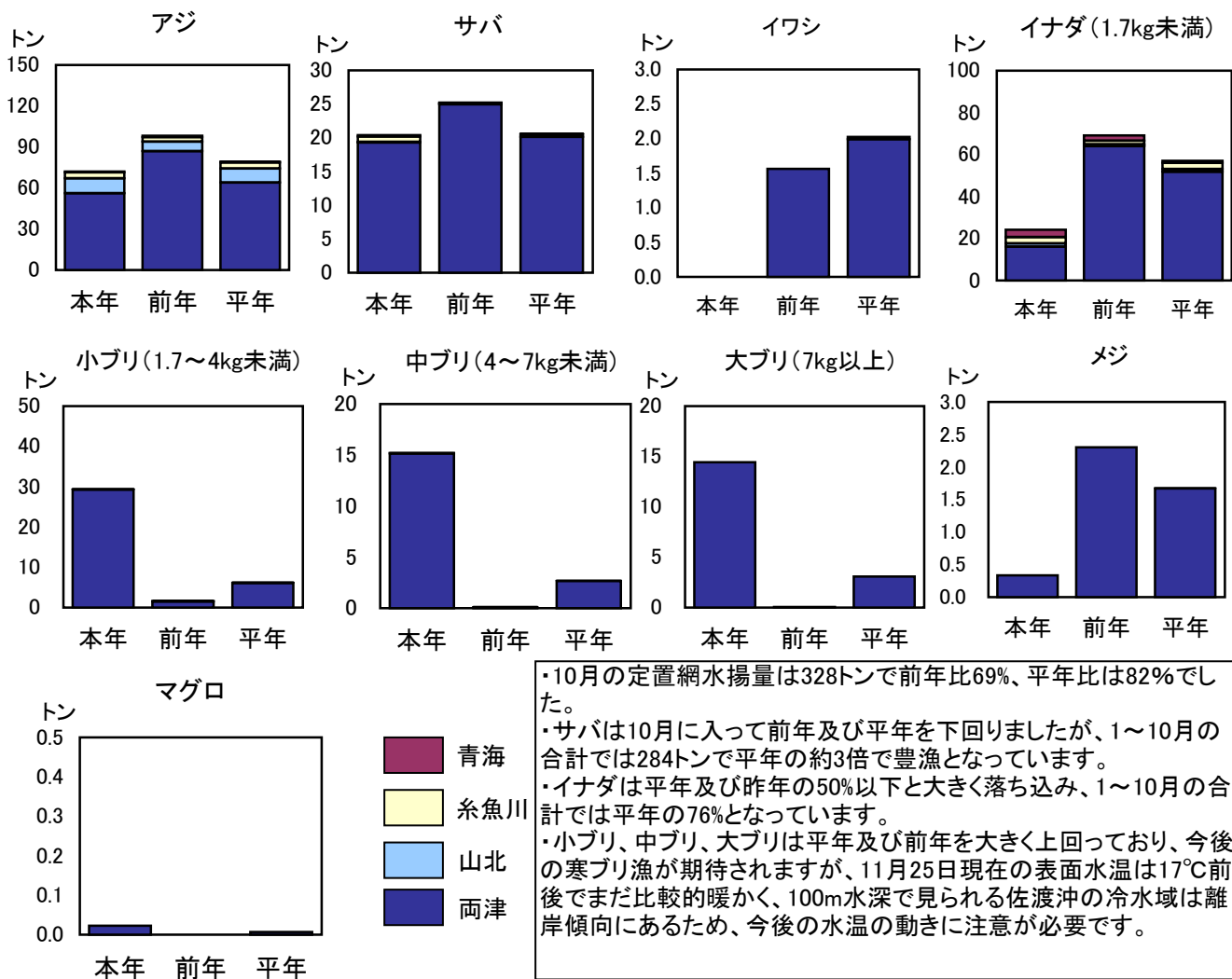
第439号 平成20年11月発行

◎定置網 新潟県内主要定置網の水揚量(平成20年10月分)

単位:トン

魚種 地区	アジ	サバ	イワシ	イナダ	小ブリ	中ブリ	大ブリ	メジマグロ	マグロ
両津湾	56.1	19.3	0.0	16.1	29.3	15.2	14.4	0.3	0.0
山北	10.9	0.1	0.0	1.5	0.0	0.1	0.0	0.0	0.0
青海	0.7	0.2	0.0	3.6	0.1	0.0	0.0	0.0	0.0
糸魚川	4.2	0.8	0.0	3.0	0.0	0.0	0.0	0.0	0.0
計	72.0	20.4	0.0	24.2	29.4	15.2	14.4	0.3	0.0
前年	98.1	25.2	1.6	69.1	1.6	0.1	0.0	2.3	0.0
5年平均	79.3	20.6	2.0	57.1	6.2	2.7	3.1	1.7	0.0

魚種 地区	シイラ	サケ	サクラマス	スルメイカ	ヤリイカ	マダイ	ヒラメ	その他	計
両津湾	78.1	0.1	0.0	0.1	0.0	3.0	0.0	25.9	257.9
山北	0.0	30.8	0.0	0.0	0.0	0.0	0.1	1.7	45.3
青海	0.0	0.4	0.0	0.0	0.0	0.0	0.0	2.2	7.2
糸魚川	0.1	3.8	0.0	0.0	0.0	0.1	0.2	5.4	17.6
計	78.2	35.1	0.0	0.1	0.0	3.2	0.3	35.2	328.0
前年	62.1	44.1	0.0	0.3	0.0	1.7	0.7	169.1	476.1
5年平均	23.8	77.2	0.0	0.5	0.0	2.2	0.3	121.5	398.2



・10月の定置網水揚量は328トンで前年比69%、平年比は82%でした。
 ・サバは10月に入って前年及び平年を下回りましたが、1~10月の合計では284トンで平年の約3倍で豊漁となっています。
 ・イナダは平年及び前年の50%以下と大きく落ち込み、1~10月の合計では平年の76%となっています。
 ・小ブリ、中ブリ、大ブリは平年及び前年を大きく上回っており、今後の寒ブリ漁が期待されますが、11月25日現在の表面水温は17℃前後でまだ比較的暖かく、100m水深で見られる佐渡沖の冷水域は離岸傾向にあるため、今後の水温の動きに注意が必要です。

◎まき網(平成20年10月分)

単位:トン

港	魚種	アジ	サバ	イワシ	イナダ	ブリ	その他	合計
新潟		322.3	425.9	1.4	516.5	6.4	91.4	1,363.9
柏崎		0.0	0.0	0.0	0.0	0.0	0.0	0.0
寺泊		0.0	0.0	0.0	0.0	0.0	0.0	0.0
計		322.3	425.9	1.4	516.5	6.4	91.4	1,363.9
前年		311.3	698.0	32.2	4.0	0.8	10.0	1,056.3
5年平均		199.9	377.8	6.6	108.5	0.2	6.8	699.8

- ・10月は新潟で1,364トンの水揚げがあり、平年比129%、昨年の195%となっています。
- ・イナダが前年及び平年を大きく上回り好漁です。

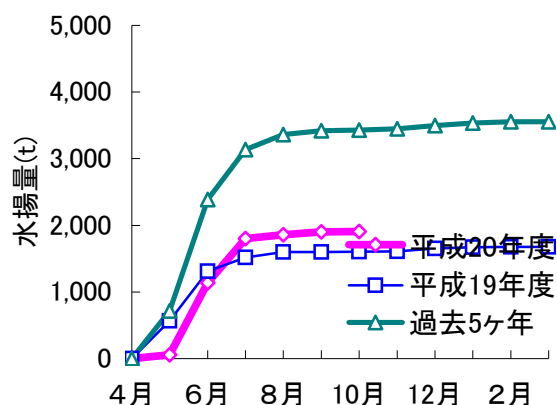
◎いか釣 県内主要地区の水揚量(平成20年10月分) 単位:トン

地区	隻数	水揚量
山北町	0	0
新潟	0	0
両津	20	5
計	20	5
前年	20	1
5年平均	47	12

隻数:操業した延べ隻数

- ・10月の主要3港での水揚げは5トンで前年の440%、平年の39%でした。
- ・4月からの累計では1905トンで前年の119%、平年の56%となりました。

スルメイカ(生)累積水揚量の推移



◎大型クラゲ情報

・11月中旬現在、本県及び近県での出現情報はありませぬ。日本海全体での出現量もわずかで、今年度の来遊は極端に少なくなっています。ただ、局所的に出現する恐れもありますので今しばらくご注意下さい。種類は異なり、数も多くないのですが、10月末に、石川県金沢沖でビゼンクラゲ(通称:青クラゲ、傘径30cm前後)の出現情報がありました。

◎近県の漁況・・・カッコ内の数字(%)は前年同月比(石川県は前年同月比)

山形県(10月)

刺網:ワタリガニ2.7トン(50%)、延縄:サワラ19.2トン(69%)タイ類4.6トン(71%)、
 ごち網:タイ類13.0トン(404%)、採貝藻:サザエ10.8トン(109%)、底びき網:スケトウダラ109.0(163%)
 ホッケ94.1トン(1062%)、マダラ43.6トン(188%)、ホッコクアカエビ25.6トン(114%)、定置網:サケ43.1トン(79%)、ブリ類18.3トン(490%)、船凍いか釣り:444.0トン(119%)

富山県(10月)

カマス(定置網、八艘張網):410トン(156%)、ブリ類(定置網、八艘張網):341トン(115%)、シイラ(定置網、八艘張網):314トン(308%)、ソウダガツオ(定置網、八艘張網):133トン(29%)、アジ(定置網、八艘張網):102トン(84%)、カタクチイワシ(定置網):81トン(96%)、ベニズワイ(その他漁船漁業)87トン(123%)

石川県(11月上旬)

定置網:アジ83.6トン(174%)シイラ36.2トン(230%)、ブリ類29.0トン(30%)、アオリイカ25.8トン(140%)

刺網:ウマズラハギ1.64トン(14%)

まき網:ブリ類71.3トン(33%)、アジ16.5トン(473%)、サバ14.9トン(1026%)

底びき網:ズワイガニ128.5トン(73%)、アカガレイ15.6トン(81%)、ニギス9.3トン(31%)