

漁海況情報 (漁況)

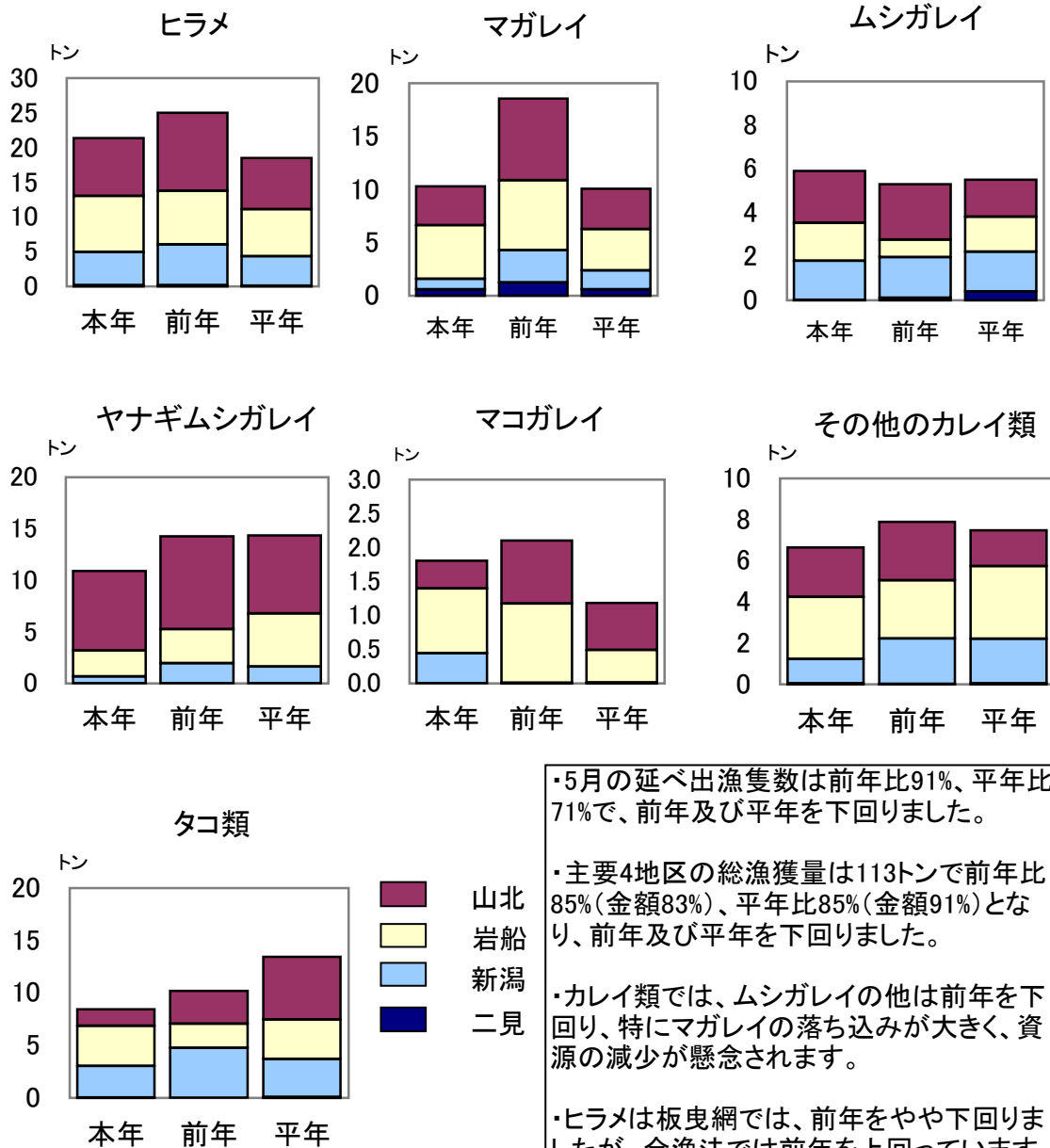
発行
新潟県水産海洋研究所
新潟市西区五十嵐3の町13098-8
TEL:025-261-2044

第434号 平成20年6月発行

◎板曳網 新潟県内主要地区の水揚量(平成20年5月分)

単位:トン

| 地区 | 魚種 | ヒラメ | マガレイ | ムシガレイ | ヤナギムシガレイ | マコガレイ | その他のカレイ | タコ類 |
|------|----|-------|-------|-------|----------|-------|---------|-------|
| 山北町 | | 8.32 | 3.67 | 2.37 | 7.72 | 0.41 | 2.40 | 1.59 |
| 岩船 | | 8.09 | 5.04 | 1.73 | 2.51 | 0.95 | 3.02 | 3.81 |
| 新潟 | | 4.79 | 1.00 | 1.79 | 0.67 | 0.44 | 1.19 | 3.03 |
| 二見 | | 0.17 | 0.59 | 0.01 | 0.01 | 0.00 | 0.05 | 0.02 |
| 計 | | 21.37 | 10.30 | 5.90 | 10.91 | 1.80 | 6.66 | 8.45 |
| 前年 | | 25.03 | 18.55 | 5.31 | 14.26 | 2.10 | 7.89 | 10.20 |
| 5年平均 | | 18.51 | 10.08 | 5.51 | 14.34 | 1.18 | 7.48 | 13.46 |



・5月の延べ出漁隻数は前年比91%、平年比71%で、前年及び平年を下回りました。

・主要4地区の総漁獲量は113トンで前年比85%(金額83%)、平年比85%(金額91%)となり、前年及び平年を下回りました。

・カレイ類では、ムシガレイの他は前年を下回り、特にマガレイの落ち込みが大きく、資源の減少が懸念されます。

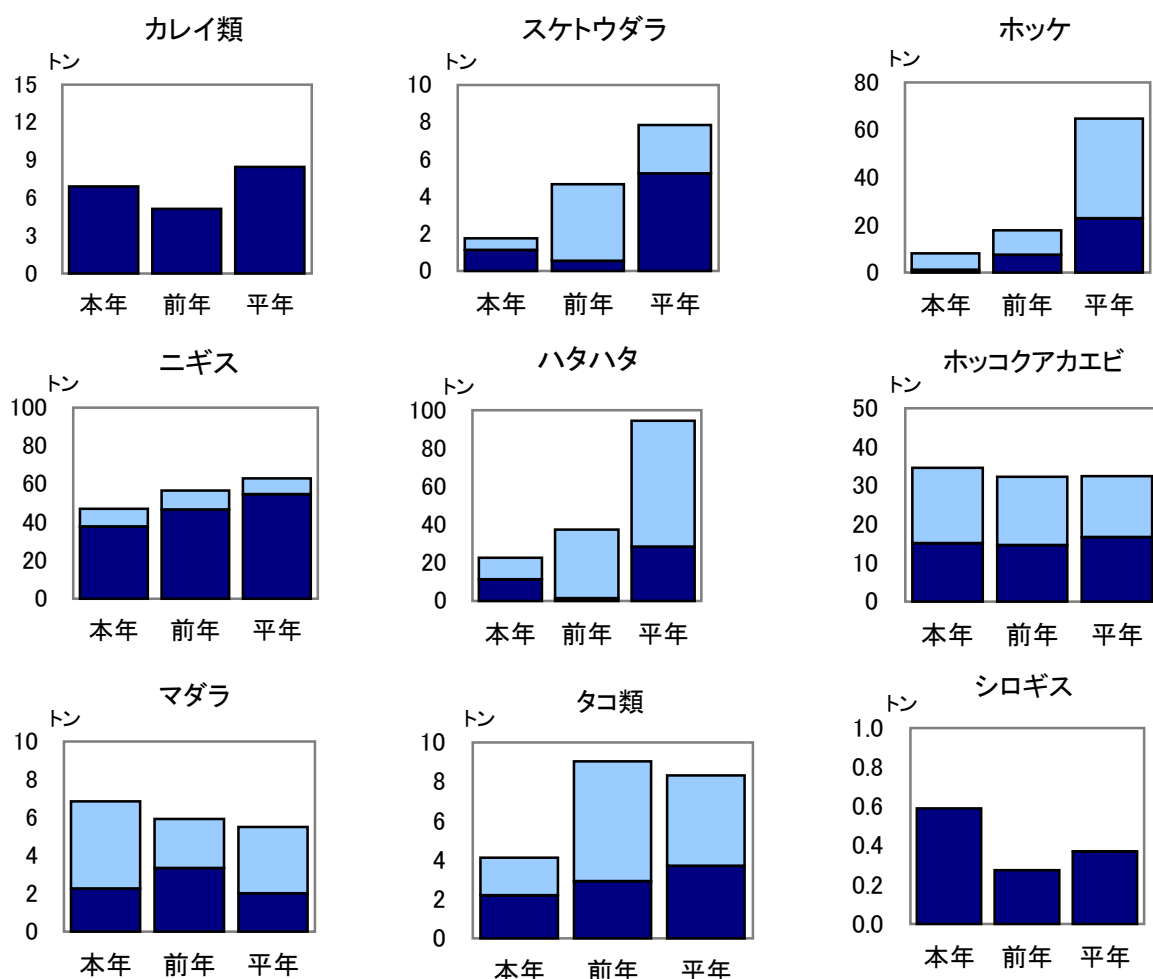
・ヒラメは板曳網では、前年をやや下回りましたが、全漁法では前年を上回っています。

◎底曳網等 新潟県内主要地区の水揚量（平成20年5月分）

単位：トン

| 地区 | カレイ類 | スケトウダラ | ホッケ | ニギス | ハタハタ | ホッコクアカエビ | マダラ | タコ類 | シロギス |
|------|-------|--------|-------|-------|-------|----------|------|------|------|
| 山北町 | 4.19 | 0.01 | 0.88 | 7.81 | 7.44 | 0.66 | 1.20 | 0.91 | 0.00 |
| 岩船 | 1.97 | 0.28 | 2.35 | 1.32 | 3.92 | 0.00 | 2.27 | 0.91 | 0.00 |
| 新潟 | 0.75 | 0.34 | 3.67 | 0.20 | 0.01 | 18.84 | 1.12 | 0.10 | 0.00 |
| 出雲崎 | 2.47 | 1.07 | 0.32 | 2.72 | 1.62 | 0.26 | 1.22 | 0.24 | 0.32 |
| 名立 | 0.00 | 0.00 | 0.00 | 0.00 | 0.00 | 1.74 | 0.00 | 0.02 | 0.00 |
| 筒石 | 4.40 | 0.03 | 0.61 | 30.99 | 2.11 | 0.95 | 0.98 | 1.22 | 0.14 |
| 能生 | 3.25 | 0.02 | 0.20 | 3.99 | 7.33 | 7.57 | 0.05 | 0.69 | 0.14 |
| 糸魚川 | 0.03 | 0.01 | 0.00 | 0.00 | 0.14 | 4.57 | 0.00 | 0.03 | 0.00 |
| 計 | 17.06 | 1.76 | 8.03 | 47.03 | 22.57 | 34.59 | 6.84 | 4.12 | 0.60 |
| 前年 | 20.73 | 4.66 | 17.84 | 56.66 | 37.36 | 32.25 | 5.93 | 9.03 | 0.28 |
| 5年平均 | 21.47 | 7.85 | 64.72 | 62.92 | 94.45 | 32.46 | 5.51 | 8.31 | 0.37 |

■ 山北町～新潟 ■ 出雲崎～糸魚川



- ・5月の延べ出漁隻数は前年比86%、平年比64%で前年及び平年を下回りました。
- ・主要8地区の漁獲量は209トンで前年比76%（金額75%）、平年比56%（同78%）となり、平年比では重量が大きく落ち込みましたが、金額では2割強の減少で留まりました。
- ・漁獲量の落ち込みは、ホッケとハタハタの減少が影響しています。ハタハタは安価な小型魚が大半を占めているため操業を自粛していますが、資源的には相当量が見込まれますので秋以降が期待されます。
- ・ホッコクアカエビは、安定した漁獲が続いています。

漁海況情報 (漁況)

発行
新潟県水産海洋研究所
新潟市西区五十嵐3の町13098-8
TEL:025-261-2044

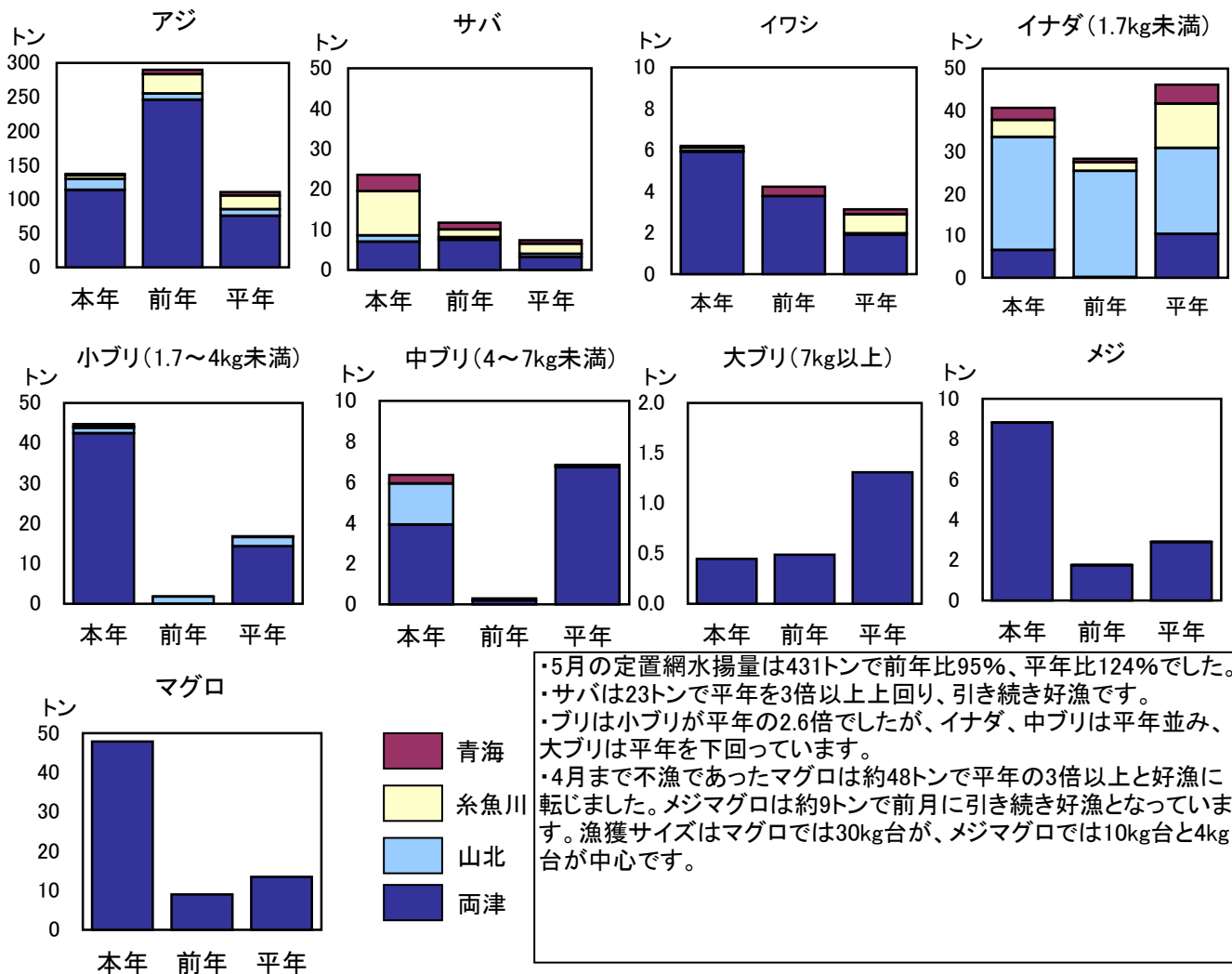
第434号 平成20年6月発行

◎定置網 新潟県内主要定置網の水揚量(平成20年5月分)

単位:トン

| 魚種 地区 | アジ | サバ | イワシ | イナダ | 小ブリ | 中ブリ | 大ブリ | メジマグロ | マグロ |
|----------|-------|------|-----|------|------|-----|-----|-------|------|
| 両津湾 | 113.6 | 7.0 | 5.9 | 6.6 | 42.5 | 3.9 | 0.4 | 8.8 | 47.9 |
| 山北 | 16.3 | 1.5 | 0.1 | 27.0 | 1.3 | 2.0 | 0.0 | 0.0 | 0.0 |
| 青海 | 2.2 | 4.1 | 0.1 | 2.9 | 0.6 | 0.4 | 0.0 | 0.0 | 0.0 |
| 糸魚川 | 5.0 | 11.0 | 0.1 | 4.1 | 0.3 | 0.0 | 0.0 | 0.0 | 0.0 |
| 計 | 137.2 | 23.6 | 6.2 | 40.6 | 44.7 | 6.4 | 0.4 | 8.8 | 47.9 |
| 前年 | 289.9 | 11.7 | 4.2 | 28.5 | 1.9 | 0.3 | 0.5 | 1.8 | 9.0 |
| 5年平均 | 110.3 | 7.4 | 3.1 | 46.2 | 16.8 | 6.9 | 1.3 | 2.9 | 13.4 |

| 魚種 地区 | シイラ | サケ | サクラマス | スルメイカ | ヤリイカ | マダイ | ヒラメ | その他 | 計 |
|----------|-----|-----|-------|-------|------|------|-----|------|-------|
| 両津湾 | 0.0 | 0.0 | 0.0 | 14.4 | 0.1 | 3.1 | 0.2 | 44.2 | 298.7 |
| 山北 | 0.0 | 0.0 | 1.3 | 0.0 | 0.0 | 0.7 | 1.0 | 9.6 | 60.8 |
| 青海 | 0.0 | 0.0 | 0.1 | 0.0 | 0.0 | 2.2 | 0.4 | 24.3 | 37.3 |
| 糸魚川 | 0.0 | 0.0 | 0.0 | 0.3 | 0.0 | 3.0 | 1.2 | 8.7 | 33.9 |
| 計 | 0.0 | 0.0 | 1.4 | 14.7 | 0.1 | 9.1 | 2.8 | 86.8 | 430.7 |
| 前年 | 0.0 | 0.0 | 0.9 | 7.2 | 0.4 | 16.3 | 1.2 | 78.1 | 451.8 |
| 5年平均 | 0.0 | 0.0 | 1.4 | 43.5 | 0.6 | 8.2 | 1.2 | 85.4 | 348.6 |



◎まき網(平成20年5月分)

単位:トン

| 港 | 魚種 | アジ | サバ | イワシ | イナダ | ブリ | その他 | 合計 |
|------|----|-----|-----|-----|-----|-----|-----|-----|
| 新潟 | | 0.0 | 0.0 | 0.0 | 0.0 | 0.0 | 0.0 | 0.0 |
| 柏崎 | | 0.0 | 0.0 | 0.0 | 0.0 | 0.0 | 0.0 | 0.0 |
| 寺泊 | | 0.0 | 0.0 | 0.0 | 0.0 | 0.0 | 0.0 | 0.0 |
| 計 | | 0.0 | 0.0 | 0.0 | 0.0 | 0.0 | 0.0 | 0.0 |
| 前年 | | 0.0 | 0.0 | 0.0 | 0.0 | 0.0 | 0.0 | 0.0 |
| 5年平均 | | 0.0 | 0.0 | 0.0 | 0.0 | 0.0 | 0.0 | 0.0 |

・5月は旋網による水揚げはありませんでした。

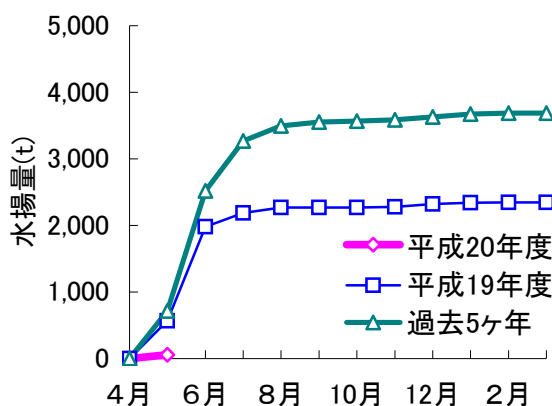
◎いか釣 県内主要地区の水揚量(平成20年5月分) 単位:トン

| 地区 | 隻数 | 水揚量 |
|------|-----|-------|
| 山北町 | 7 | 3.1 |
| 新潟 | 105 | 35.9 |
| 両津 | 95 | 18.2 |
| 計 | 207 | 57.3 |
| 前年 | 780 | 567.2 |
| 5年平均 | 862 | 714.2 |

隻数:操業した延べ隻数

・5月の主要3港での水揚げは57.3トンで前年の10%、平年の8%と大幅に減少しました。

スルメイカ(生)累積水揚量の推移



◎近県の漁況・・・カッコ内の数字(%)は前年同月比(石川県は前年同旬比)

山形県(5月)

刺網:ヒラメ18.5トン(146%)、延縄漁業:タイ類24.7トン(130%)

底曳網:ハタハタ26.6トン(49%)、ホッコクアカエビ15.8トン(78%)、タイ類31.1トン(118%)

定置網:ブリ類152.4トン(196%)、アジ68トン(174%)、小型イカ釣り:10.8トン(4%)

富山県(5月)

ホタルイカ(定置網):391トン(158%)、アジ(定置網、漁船漁業):330トン(52%)、サバ(定置網、漁船漁業):138トン(463%)、マダイ(定置網、漁船漁業)73トン(137%)、スルメイカ(定置網、漁船漁業)43トン(63%)、ブリ類(定置網)51トン(323%)、フクラギ(定置網、漁船漁業)164トン(115%)

ベニズワイガニ(その他漁船漁業)62トン(97%)、シロエビ(その他漁船漁業)73トン(65%)

石川県(6月上旬)

定置網:ブリ類113トン(300%)、アジ64.4トン(18%)、サワラ41.4トン(138%)、マダイ25.3トン(798%)

刺網:フクラギ1.7トン(49%)

底曳網:ハタハタ29.1トン(131%)、ニギス37.1トン(80%)、ホッコクアカエビ53.2トン(119%)