

漁海況情報 (漁況)

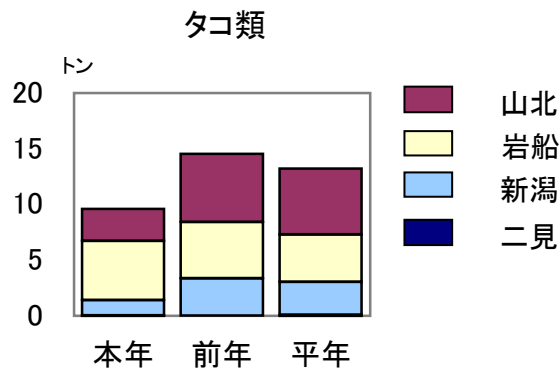
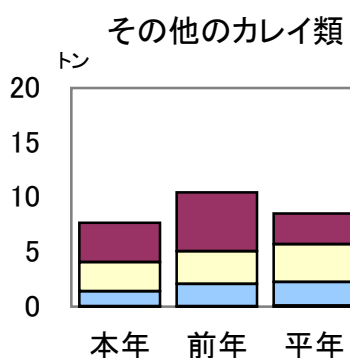
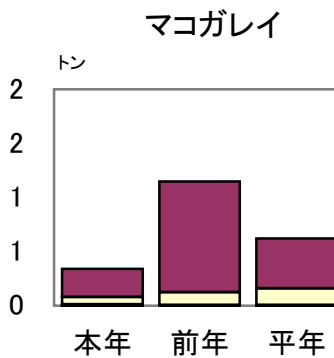
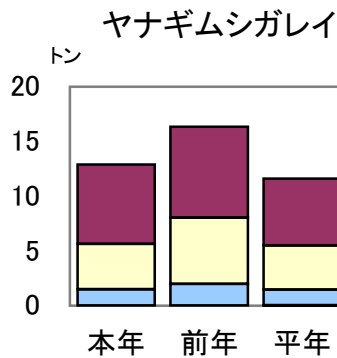
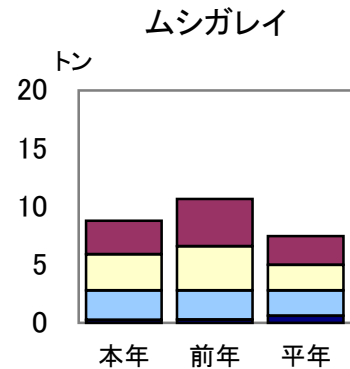
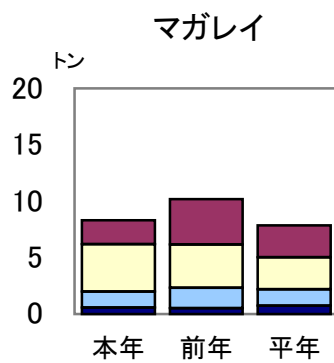
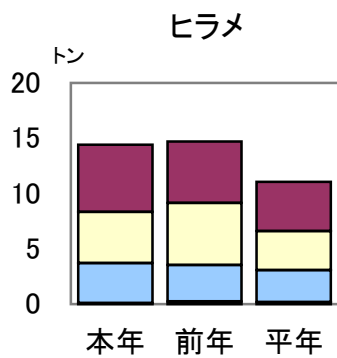
発行
新潟県水産海洋研究所
新潟市西区五十嵐3の町13098-8
TEL:025-261-2044

第433号 平成20年5月発行

◎板曳網 新潟県内主要地区の水揚量(平成20年4月分)

単位:トン

地区	魚種	ヒラメ	マガレイ	ムシガレイ	ヤナギムシガレイ	マコガレイ	その他のカレイ	タコ類
山北町		6.10	2.12	2.91	7.25	0.26	3.59	2.88
岩船		4.62	4.19	3.10	4.17	0.07	2.68	5.31
新潟		3.62	1.43	2.56	1.49	0.01	1.36	1.37
佐渡(二見)		0.08	0.57	0.24	0.00	0.01	0.03	0.04
計		14.42	8.31	8.81	12.91	0.35	7.66	9.60
前年		14.70	10.18	10.66	16.35	1.15	10.45	14.55
5年平均		11.07	7.86	7.46	11.60	0.62	8.52	13.21



・4月の延べ出漁隻数は前年比98%、平年比84%で、ほぼ前年並でしたが、平年よりやや下回りました。

・主要4地区の総漁獲量は125トンで、前年比93%(金額93%)、平年比99%(同98%)となり、前年をやや下回りましたが、ほぼ平年並でした。

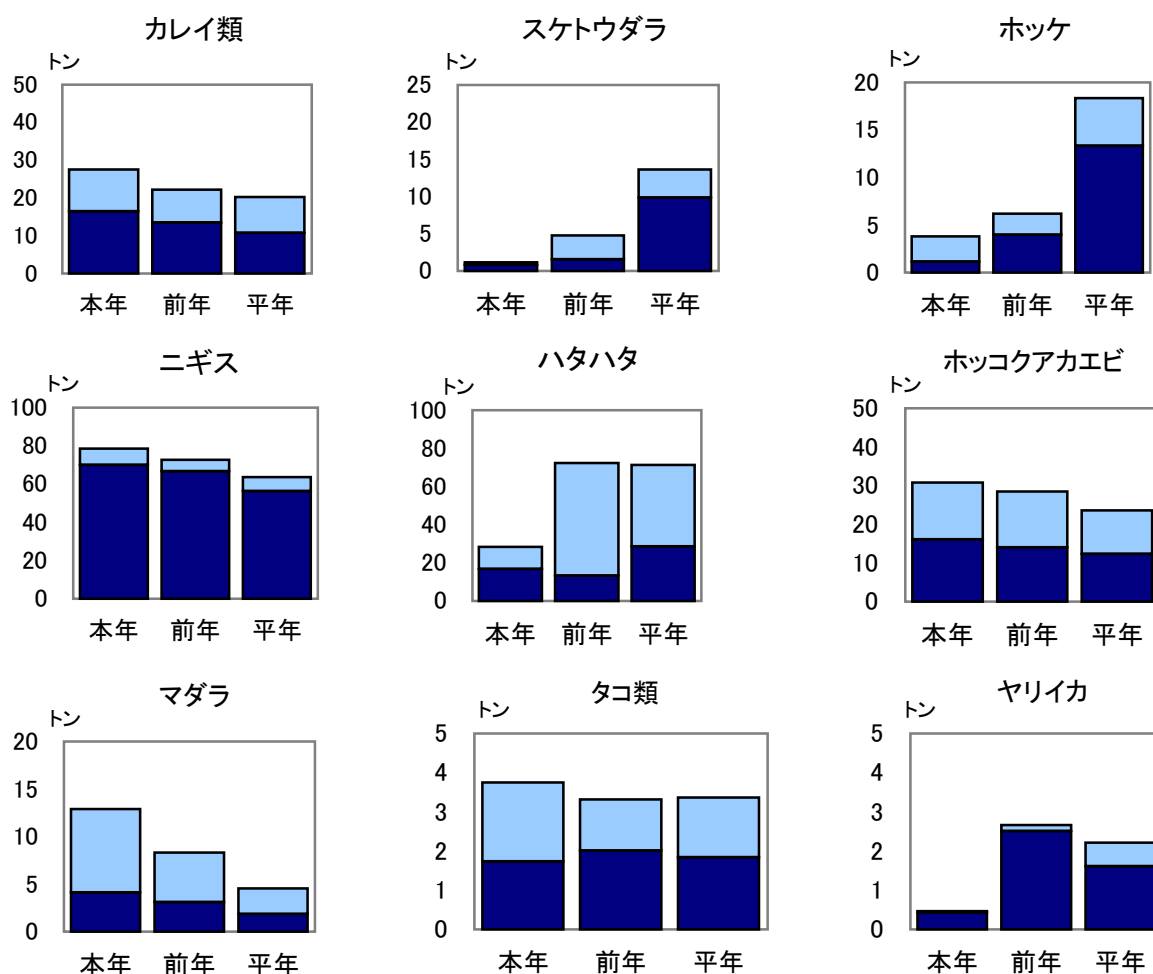
・出漁日数の減少に伴い、主なカレイ類やタコ類は前年を下回りましたが、ヒラメは前年並となっています。

◎底曳網 新潟県内主要地区の水揚量（平成20年4月分）

単位：トン

地区	カレイ類	スケトウダラ	ホッケ	ニギス	ハタハタ	ホッコクアカエビ	マダラ	タコ類	ヤリイカ
山北町	6.93	0.16	0.15	4.28	6.81	0.81	3.26	0.50	0.01
岩船	3.15	0.16	1.08	3.70	4.17	0.20	5.10	1.18	0.02
新潟	0.96	0.05	1.42	0.65	0.54	13.76	0.41	0.35	0.00
出雲崎	4.34	0.56	0.41	5.20	4.27	0.21	1.77	0.63	0.05
名立	0.00	0.00	0.00	0.00	0.00	1.78	0.01	0.03	0.00
上越(筒石)	7.38	0.03	0.60	58.76	1.16	0.01	2.15	0.78	0.23
上越(能生)	4.59	0.22	0.13	6.01	11.25	8.09	0.18	0.22	0.16
上越(糸魚川)	0.15	0.00	0.00	0.00	0.12	5.96	0.01	0.08	0.00
計	27.50	1.18	3.79	78.60	28.32	30.82	12.89	3.77	0.47
前年	22.23	4.79	6.19	72.65	72.37	28.46	8.33	3.32	2.66
5年平均	20.27	13.66	18.35	63.58	71.33	23.57	4.56	3.37	2.21

■ 山北町～新潟 ■ 出雲崎～糸魚川



- ・4月の延べ出漁隻数は前年比92%、平年比84%で、前年及び平年を下回りました。
- ・主要8地区の漁獲量は265トンで前年比82%(金額83%)、平年比82%(同85%)となり、前年及び平年を下回りました。
- ・カレイ類、ニギス、ホッコクアカエビ等は前年及び平年を上回りました。
- ・ハタハタは、価格の安い小型魚(2歳魚)が多いため操業を控えている漁業者もあるため、前年及び平年を大きく下回っていますが、この小型魚の資源は相当量が見込まれています。
- ・スケトウダラは、3月に平年並みに増加しましたが、再び著しく減少しています。

漁海況情報 (漁況)

発行
新潟県水産海洋研究所
新潟市西区五十嵐3の町13098-8
TEL:025-261-2044

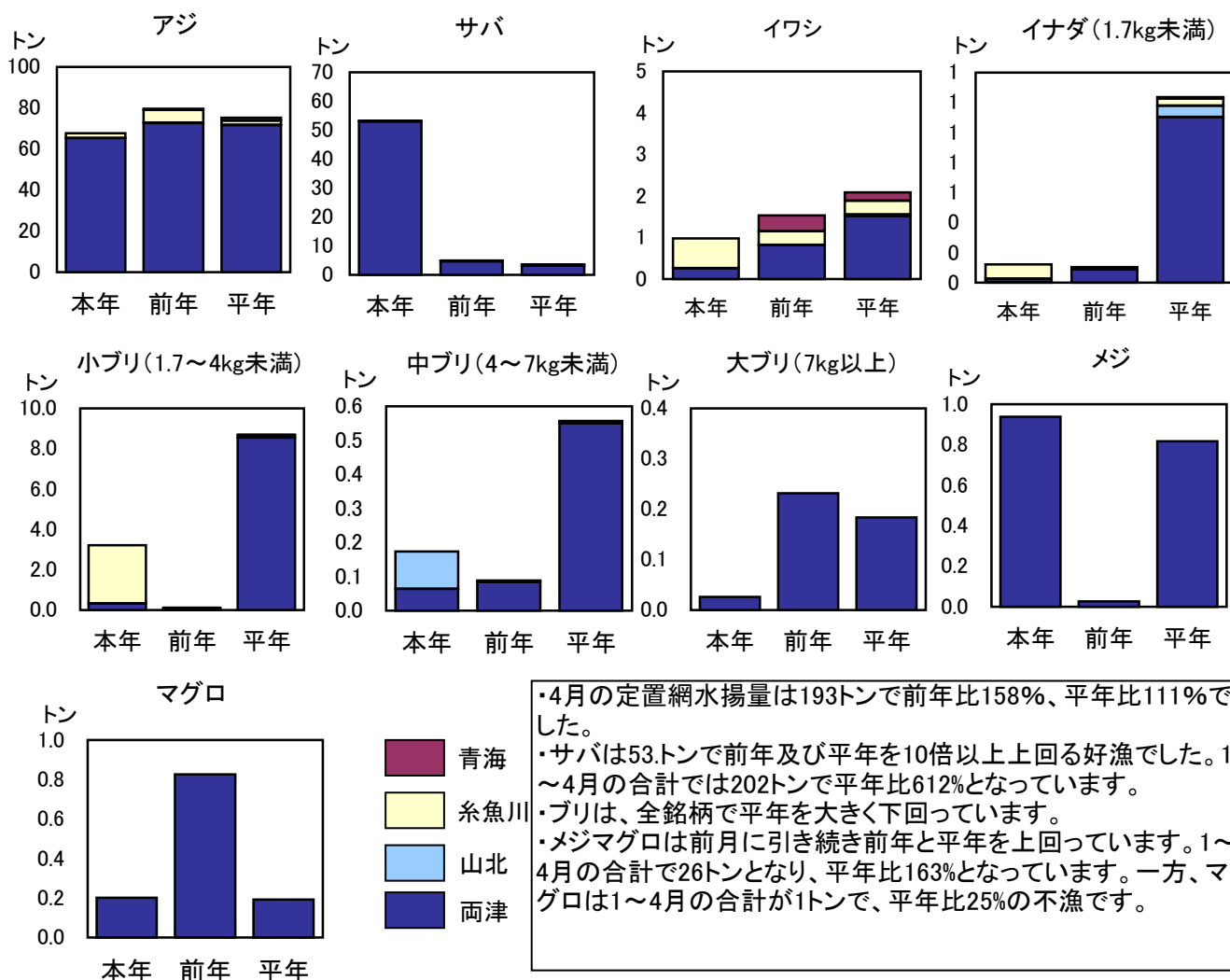
第433号 平成20年5月発行

◎定置網 新潟県内主要定置網の水揚量(平成20年4月分)

単位:トン

魚種 地区	アジ	サバ	イワシ	イナダ	小ブリ	中ブリ	大ブリ	メジマグロ	マグロ
両津湾	65.4	53.0	0.3	0.0	0.3	0.1	0.0	0.9	0.2
山北	0.0	0.2	0.0	0.0	0.0	0.1	0.0	0.0	0.0
青海	0.0	0.0	0.0	0.0	0.0	0.0	0.0	0.0	0.0
糸魚川	2.3	0.1	0.7	0.1	2.9	0.0	0.0	0.0	0.0
計	67.7	53.3	1.0	0.1	3.2	0.2	0.0	0.9	0.2
前年	79.6	4.9	1.5	0.1	0.1	0.1	0.2	0.0	0.8
5年平均	75.3	3.6	2.1	1.2	8.7	0.6	0.2	0.8	0.2

魚種 地区	シイラ	サケ	サクラマス	スルメイカ	ヤリイカ	マダイ	ヒラメ	その他	計
両津湾	0.0	0.0	0.0	8.1	1.4	0.9	0.2	10.8	141.6
山北	0.0	0.0	2.6	0.0	0.0	0.3	0.2	6.2	9.7
青海	0.0	0.0	0.0	0.0	0.0	0.0	0.0	0.0	0.0
糸魚川	0.0	0.0	0.0	0.2	0.4	0.1	0.7	34.0	41.5
計	0.0	0.0	2.6	8.2	1.8	1.3	1.1	51.1	192.8
前年	0.0	0.0	3.0	5.7	0.9	2.9	0.6	21.2	121.9
5年平均	0.0	0.0	4.4	22.8	2.0	1.8	1.8	48.5	173.9



・4月の定置網水揚量は193トンで前年比158%、平年比111%でした。
 ・サバは53.3トンで前年及び平年を10倍以上上回る好漁でした。1~4月の合計では202.3トンで平年比612%となっています。
 ・ブリは、全銘柄で平年を大きく下回っています。
 ・メジマグロは前月に引き続き前年と平年を上回っています。1~4月の合計で26.1トンとなり、平年比163%となっています。一方、マグロは1~4月の合計が1.1トンで、平年比25%の不漁です。

◎まき網(平成20年4月分)

単位:トン

港	魚種	アジ	サバ	イワシ	イナダ	ブリ	その他	合計
新潟		262.5	3.4	0.2	0.0	0.0	23.6	289.8
柏崎		0.0	0.0	0.0	0.0	0.0	0.0	0.0
寺泊		0.0	0.0	0.0	0.0	0.0	0.0	0.0
計		262.5	3.4	0.2	0.0	0.0	23.6	289.8
前年		83.5	11.6	0.1	0.0	0.1	0.4	95.6
5年平均		513.7	41.2	1.1	14.7	117.1	1.8	689.6

・4月のまき網の合計は290トンで前年比42%でした。
 ・アジが263トンで、前年比317%、前年比51%でした。1～4月の合計では、1,726トンで前年比59%となっています。

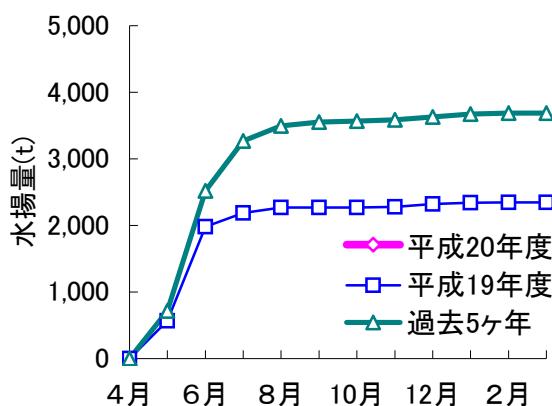
◎いか釣り 県内主要地区の水揚量(平成20年4月分) 単位:トン

地区	隻数	水揚量
山北町	0	0.0
新潟	0	0.0
両津	0	0.0
計	0	0.0
前年	0	0.0
5年平均	0	0.0

隻数:操業した延べ隻数

・4月はイカ釣りの水揚げはありませんでした。

スルメイカ(生)累積水揚量の推移



◎近県の漁況・・・カッコ内の数字(%)は前年同月比(石川県は前年同旬比)

山形県(4月)

刺網:ヒラメ9.6トン(156%)、マガレイ4.7トン(127%) 延縄漁業:タイ類13.5トン(103%)

底曳網:ハタハタ21.4トン(39%)、ホッコクアカエビ16.7トン(107%)、アンコウ14.0トン(142%)

タイ類9.1トン(59%)、ヒラメ4.2トン(118%)

富山県(4月)

ホタルイカ(定置網):1472トン(153%)、アジ(定置網):32トン(26%)、サバ(定置網、八艘張網):47トン(163%)、

カタクチイワシ(定置網、八艘張網)563トン(144%)、フクラギ(定置網、漁船漁業)25トン(212%)

ベニズワイガニ(その他漁船漁業)88トン(121%)、シラエビ(その他漁船漁業)127トン(183%)

石川県(5月上旬)

定置網:サワラ212.4トン(202%)、マイワシ89.8トン(3112%)、マダイ63.3トン(524%)

刺網:フクラギ8.2トン(49%)

底曳網:ハタハタ101.6トン(123%)、ニギス35.8トン(109%)、アカガレイ22.1トン(91%)