

漁海況情報 (漁況)

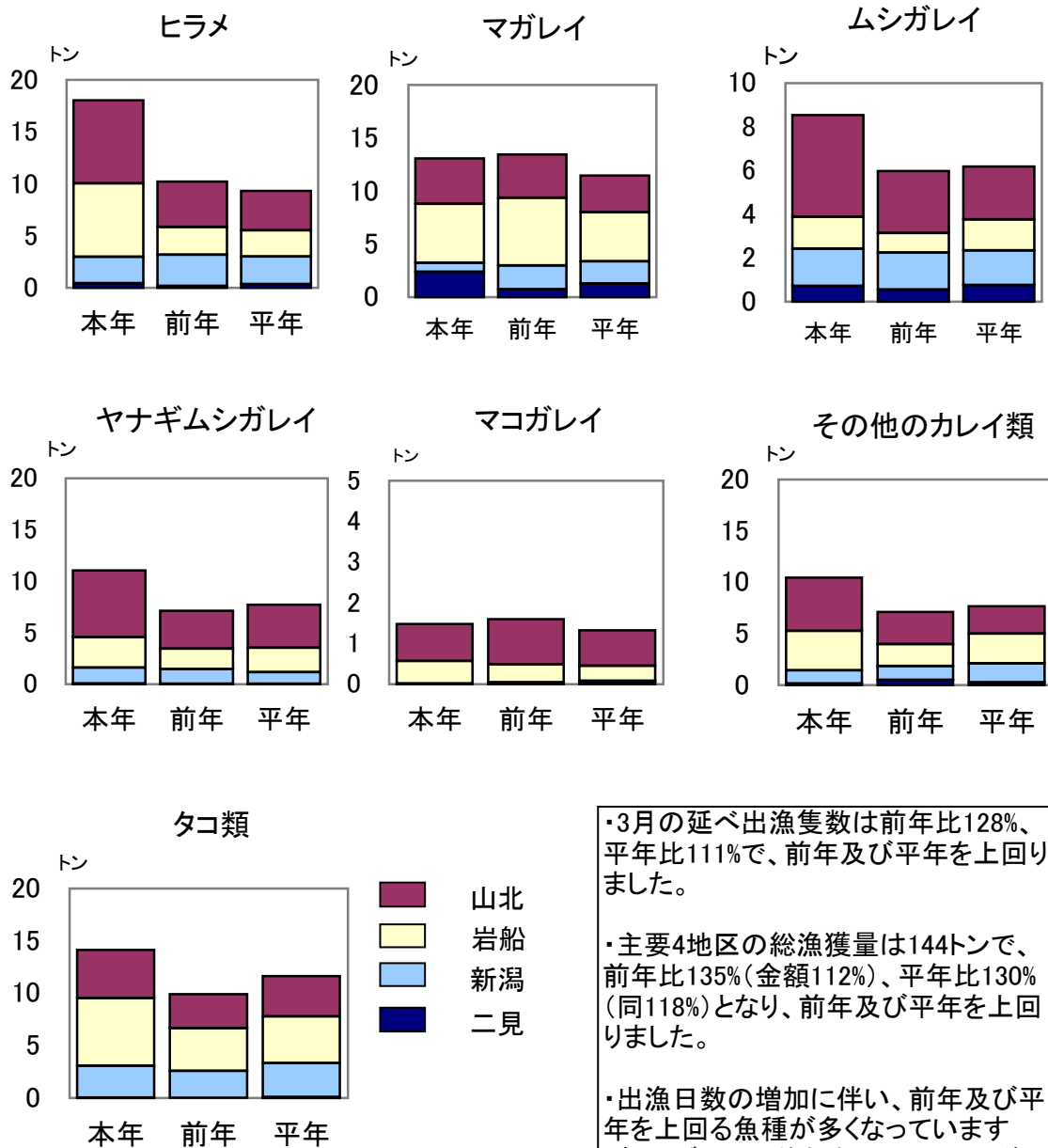
発行
新潟県水産海洋研究所
新潟市西区五十嵐3の町13098-8
TEL:025-261-2044

第432号 平成20年4月発行

◎板曳網 新潟県内主要地区の水揚量(平成20年3月分)

単位:トン

地区	魚種	ヒラメ	マガレイ	ムシガレイ	ヤナギムシガレイ	マコガレイ	その他のカレイ	タコ類
山北町		7.97	4.29	4.65	6.48	0.91	5.19	4.59
岩船		7.07	5.54	1.46	2.95	0.56	3.84	6.46
新潟		2.54	0.86	1.71	1.57	0.00	1.28	3.04
佐渡(二見)		0.44	2.38	0.72	0.05	0.01	0.16	0.03
計		18.02	13.07	8.54	11.05	1.48	10.47	14.12
前年		10.20	13.44	5.98	7.13	1.60	7.13	9.91
5年平均		9.33	11.47	6.19	7.72	1.33	7.66	11.65



・3月の延べ出漁隻数は前年比128%、平年比111%で、前年及び平年を上回りました。

・主要4地区の総漁獲量は144トンで、前年比135%(金額112%)、平年比130%(同118%)となり、前年及び平年を上回りました。

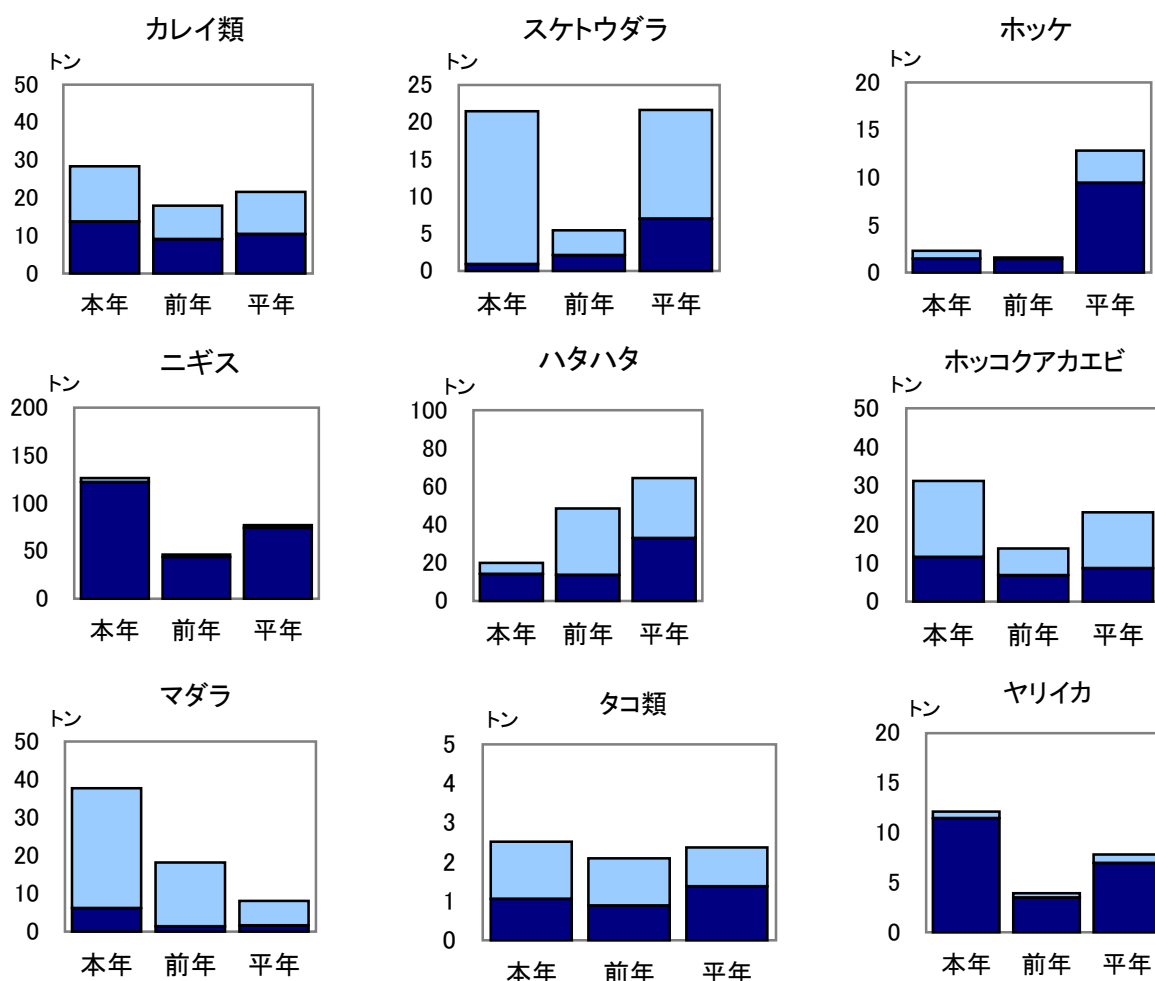
・出漁日数の増加に伴い、前年及び平年を上回る魚種が多くなっていますが、マガレイは前年をやや下回り、資源の減少が懸念されます。

◎底曳網 新潟県内主要地区の水揚量（平成20年3月分）

単位：トン

地区	カレイ類	スケトウダラ	ホッケ	ニギス	ハタハタ	ホッコクアカエビ	マダラ	タコ類	ヤリイカ
山北町	9.65	19.39	0.06	1.08	2.38	0.62	17.95	0.58	0.30
岩船	4.44	0.98	0.77	3.21	3.33	0.12	11.83	0.76	0.19
新潟	0.51	0.19	0.00	0.01	0.09	18.90	1.75	0.13	0.19
出雲崎	4.90	0.36	0.70	3.72	2.93	0.33	2.41	0.46	0.44
名立	0.00	0.02	0.00	0.00	0.00	1.93	0.01	0.02	0.00
上越(筒石)	4.59	0.01	0.66	100.01	1.61	0.05	3.49	0.41	5.84
上越(能生)	4.11	0.51	0.11	18.20	9.48	6.01	0.26	0.13	5.17
上越(糸魚川)	0.16	0.00	0.00	0.00	0.10	3.21	0.02	0.04	0.00
計	28.36	21.46	2.30	126.23	19.92	31.17	37.72	2.53	12.13
前年	17.94	5.48	1.59	46.23	48.57	13.72	18.19	2.09	3.92
5年平均	21.62	21.65	12.83	77.17	64.50	23.12	8.12	2.37	7.80

■ 山北町～新潟 ■ 出雲崎～糸魚川



- ・3月の延べ出漁隻数は前年比126%、平年比93%でした。
- ・主要8地区の漁獲量は385トンで前年比171%(金額150%)、平年比113%(同114%)となり、前年及び平年を上回りました。
- ・前年及び平年を上回る魚種が多い中で、ハタハタは前年の4割、平年の3割程度となり価格の安い小型魚(2歳魚)が主体です。この小型魚の資源は相当量が見込まれており、今後、有効に利用(漁獲)していく必要があります。
- ・スケトウダラは、近年、減少傾向が続いていましたが、3月は平年並みに増加し、今後の動向が注目されます。

漁海況情報 (漁況)

発行
新潟県水産海洋研究所
新潟市西区五十嵐3の町13098-8
TEL:025-261-2044

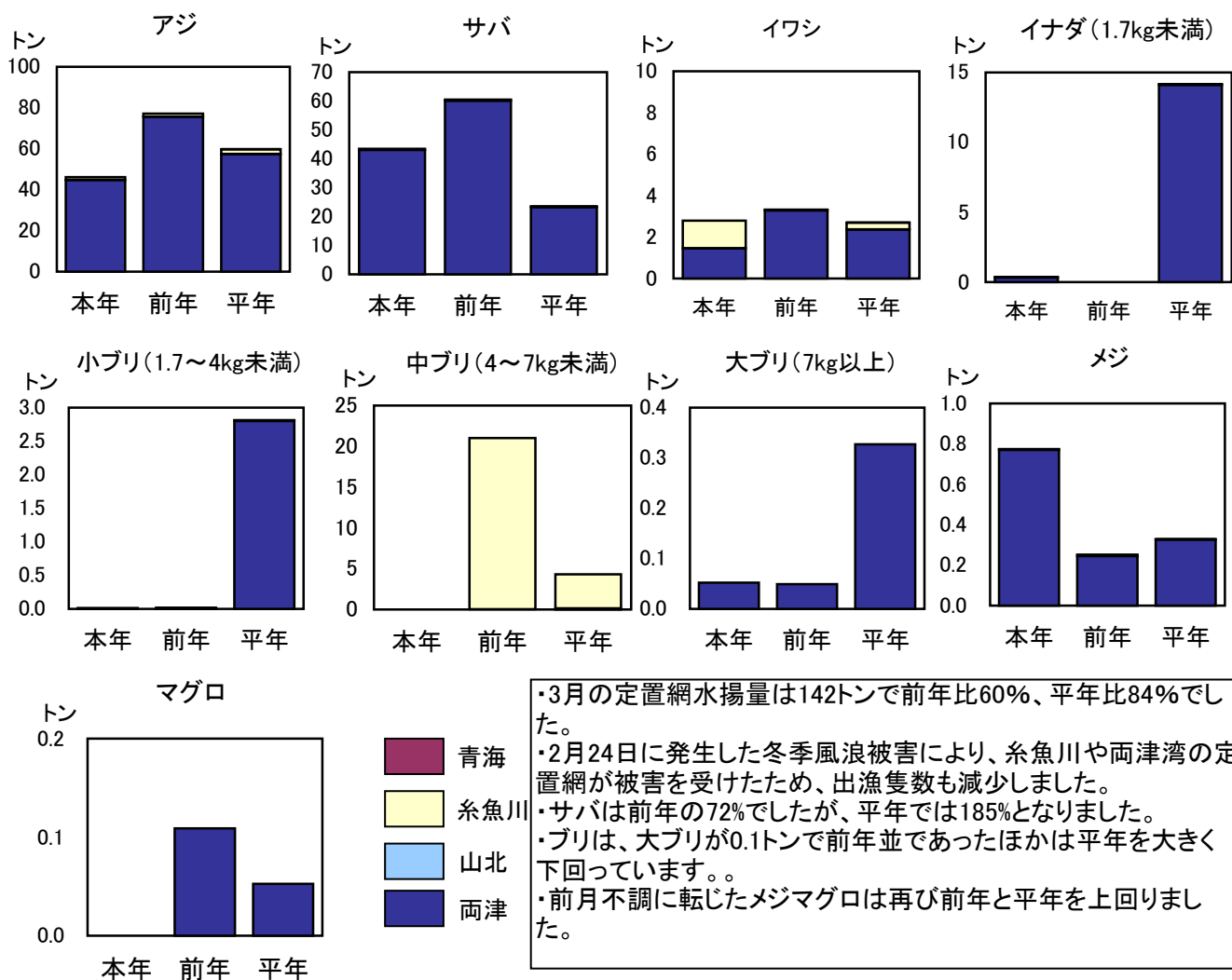
第432号 平成20年4月発行

◎定置網 新潟県内主要定置網の水揚量(平成20年3月分)

単位:トン

魚種 地区	アジ	サバ	イワシ	イナダ	小ブリ	中ブリ	大ブリ	メジマグロ	マグロ
両津湾	44.7	43.1	1.5	0.3	0.0	0.0	0.1	0.8	0.0
山北	0.0	0.0	0.0	0.0	0.0	0.0	0.0	0.0	0.0
青海	0.0	0.0	0.0	0.0	0.0	0.0	0.0	0.0	0.0
糸魚川	1.4	0.4	1.3	0.1	0.0	0.0	0.0	0.0	0.0
計	46.1	43.5	2.8	0.4	0.0	0.0	0.1	0.8	0.0
前年	77.1	60.5	3.3	0.0	0.0	21.0	0.0	0.3	0.1
5年平均	59.8	23.5	2.7	14.2	2.8	4.3	0.3	0.3	0.1

魚種 地区	シイラ	サケ	サクラマス	スルメイカ	ヤリイカ	マダイ	ヒラメ	その他	計
両津湾	0.0	0.0	0.0	25.4	7.0	0.0	0.1	10.9	133.8
山北	0.0	0.0	0.3	0.0	0.0	0.0	0.0	0.1	0.5
青海	0.0	0.0	0.0	0.0	0.0	0.0	0.0	0.0	0.0
糸魚川	0.0	0.0	0.0	0.5	1.2	0.1	0.5	2.7	8.1
計	0.0	0.0	0.3	25.8	8.2	0.1	0.6	13.7	142.4
前年	0.0	0.0	0.1	52.7	9.4	0.4	0.4	12.5	237.9
5年平均	0.0	0.0	0.7	22.6	5.8	0.2	0.2	32.6	170.2



◎まき網(平成20年3月分)

単位:トン

港	魚種	アジ	サバ	イワシ	イナダ	ブリ	その他	合計
新潟		982.7	495.1	0.4	0.7	0.0	29.0	1,507.9
柏崎		0.0	0.0	0.0	0.0	0.0	0.0	0.0
寺泊		58.6	42.9	0.0	0.0	0.0	0.0	101.5
計		1,041.3	538.0	0.4	0.7	0.0	29.0	1,609.4
前年		666.1	151.3	0.0	0.0	227.5	1.1	1,046.1
5年平均		840.5	338.8	21.8	234.6	73.0	1.8	1,510.5

- ・3月の旋網の合計は1,609トンで前年比107%でした。
- ・アジが、1,041トンで前年の123%、サバが538トンで前年の159%と好漁です。

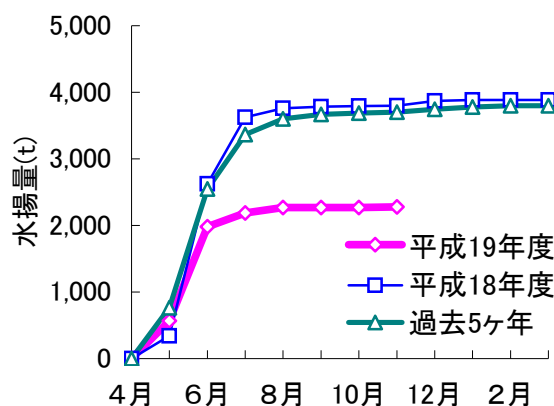
◎いか釣 県内主要地区の水揚量(平成20年3月分) 単位:トン

地区	隻数	水揚量
山北町	0	0.0
新潟	0	0.0
両津	0	0.0
計	0	0.0
前年	1	0.0
5年平均	2	0.3

隻数:操業した延べ隻数

- ・3月イカ釣りの水揚げはありませんでした。

スルメイカ(生)累積水揚量の推移



◎近県の漁況・・・カッコ内の数字(%)は前年同月比(石川県は前年同旬比)

山形県(3月)

刺網:マガレイ12.6トン(262%)、延縄漁業:サメ類8.4トン(143%)、タイ類7.1トン(334%)
 底曳網:ハタハタ34.0トン(23%)、ホッコクアカエビ17.9トン(221%)、スケトウダラ17.0トン(295%)
 タイ類2.1トン(47%)、ヒラメ5.0トン(299%)

富山県(3月)

ホタルイカ(定置網):622トン(212%)、スルメイカ(定置網、その他漁船漁業、八艘張網):238トン(144%)、アジ(定置網):394トン(221%)、サバ(定置網)211トン(959%)、カタクチイワシ(定置網、八艘張網)189トン(25%)
 ベニズワイガニ(その他漁船漁業)90トン(117%)

石川県(4月上旬)

定置網:サバ77.0トン(8914%)、マイワシ65.9トン(3624%)、サワラ11.6トン(378%)
 刺網:イナダ65.3トン(407%)、カレイ類5.84トン(98%)