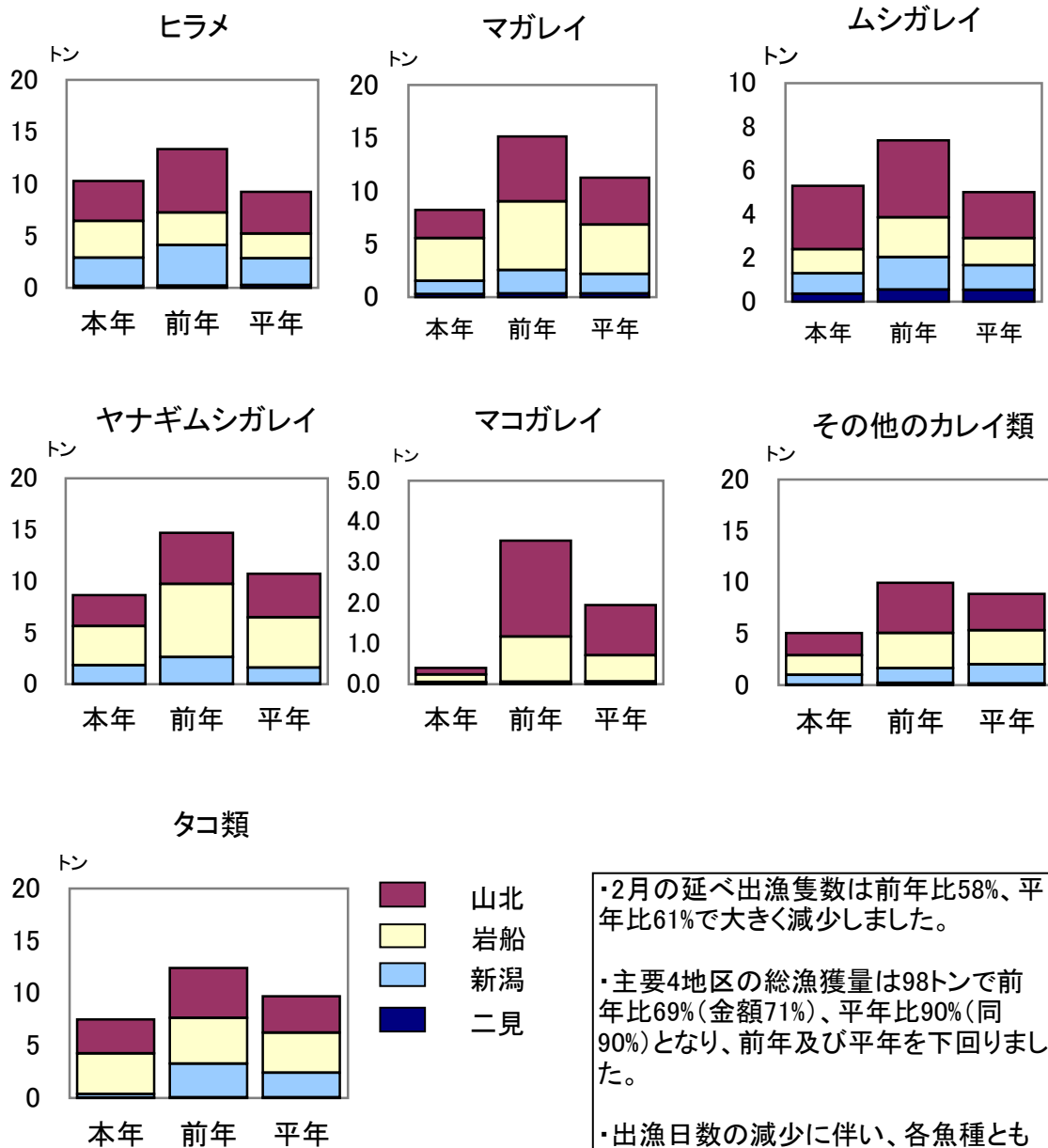


◎板曳網 新潟県内主要地区の水揚量(平成20年2月分)

単位:トン

地区	魚種	ヒラメ	マガレイ	ムシガレイ	ヤナギムシガレイ	マコガレイ	その他のカレイ	タコ類
山北町		3.85	2.68	2.91	3.00	0.17	2.19	3.25
岩船		3.54	4.03	1.10	3.82	0.18	1.90	3.88
新潟		2.71	1.22	0.94	1.80	0.02	0.95	0.36
佐渡(二見)		0.18	0.30	0.36	0.04	0.03	0.04	0.02
計		10.28	8.23	5.31	8.66	0.40	5.08	7.51
前年		13.34	15.15	7.38	14.69	3.53	9.97	12.42
5年平均		9.22	11.27	5.02	10.72	1.95	8.89	9.72



・2月の延べ出漁隻数は前年比58%、平年比61%で大きく減少しました。

・主要4地区の総漁獲量は98トンで前年比69%(金額71%)、平年比90%(同90%)となり、前年及び平年を下回りました。

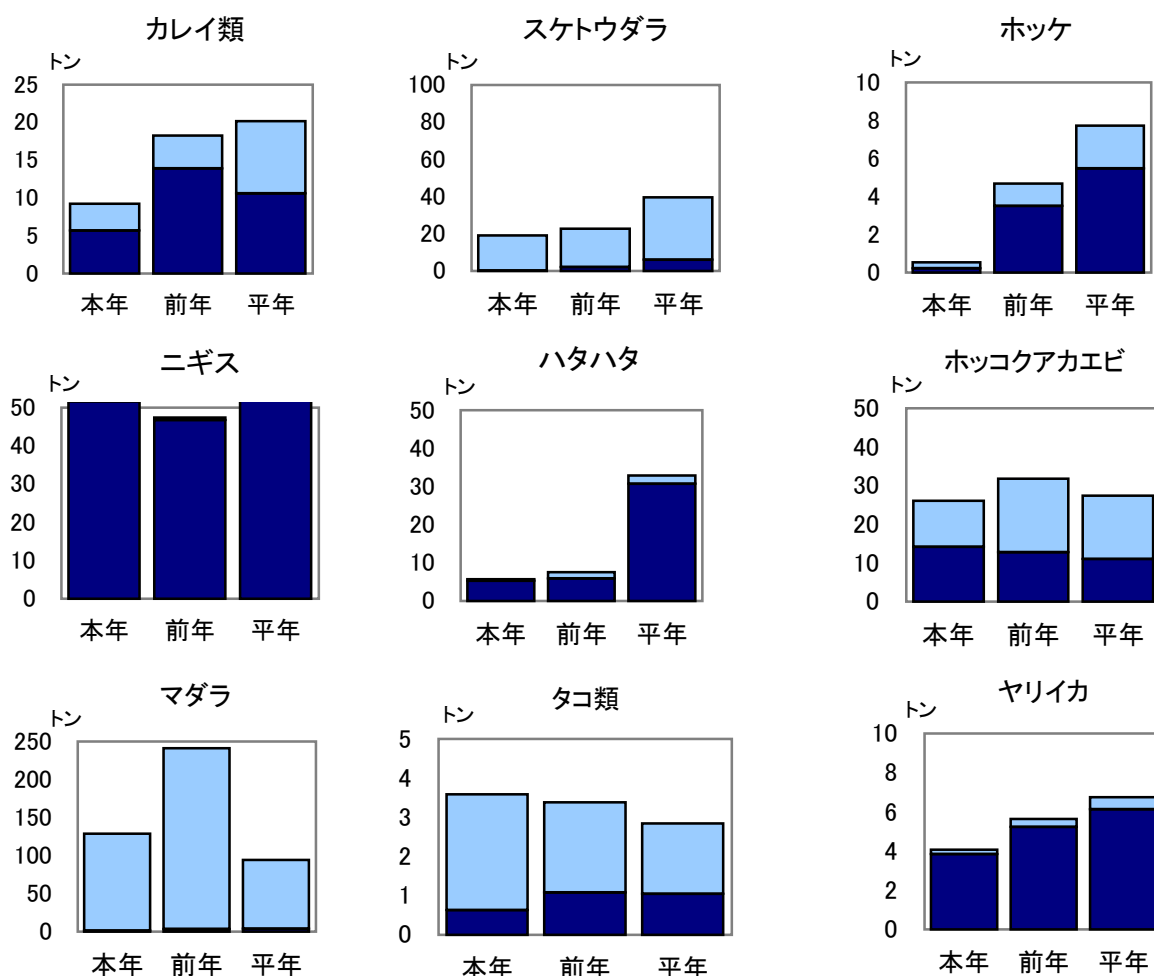
・出漁日数の減少に伴い、各魚種とも前年及び平年を下回っています。出漁した日の漁模様は、2月は比較的好漁でしたが、3月に入ってからやや少なくなっています。

◎底曳網 新潟県内主要地区の水揚量（平成20年2月分）

単位：トン

地区	カレイ類	スケトウダラ	ホッケ	ニギス	ハタハタ	ホッコアカエビ	マダラ	タコ類	ヤリイカ
山北町	1.48	13.23	0.04	0.11	0.00	1.23	87.79	1.57	0.14
岩船	1.05	5.30	0.26	0.21	0.43	0.27	36.04	1.02	0.07
新潟	1.06	0.25	0.02	0.04	0.01	10.39	4.05	0.37	0.01
出雲崎	1.61	0.06	0.04	6.83	0.08	-	0.50	0.28	0.29
名立	0.00	0.00	0.00	0.00	0.00	1.54	0.00	0.01	0.00
上越(筒石)	2.54	0.00	0.16	33.10	0.97	0.05	0.46	0.14	1.19
上越(能生)	1.36	0.19	0.02	11.67	3.99	8.87	0.08	0.16	2.37
上越(糸魚川)	0.16	0.00	0.00	0.00	0.26	3.71	0.02	0.04	0.00
計	9.26	19.03	0.54	51.96	5.74	26.06	128.94	3.59	4.07
前年	18.26	22.65	4.68	47.38	7.54	31.81	241.29	3.38	5.64
5年平均	20.18	39.57	7.73	61.20	32.89	27.37	94.45	2.85	6.75

■ 山北町～新潟 ■ 出雲崎～糸魚川



・2月の延べ出漁隻数は前年比76%、平年比66%で、特に上越地区の出漁が減少しました。
 ・主要8地区の漁獲量は312トンで前年比71%（金額74%）、平年比80%（同84%）となり、前年及び平年を下回りました。
 ・前年及び平年を大きく下回る魚種が多い中で、ニギスとホッコアカエビは前年及び平年並みを維持しました。
 ・今期（1～2月計）のマダラは、前年の52%（金額66%）でしたが、平年は上回りました。
 ・ハタハタは不漁だった前年をも下回り、平年の2割未満となりました。価格の安い小型魚（2歳魚）が主体で、現在、大型魚が非常に少ない資源状態です。これらの小型魚は徐々に成長し大きくなりますが、今後も小型魚主体の漁獲が続くと思われます。

漁海況情報 (漁況)

発行
新潟県水産海洋研究所
新潟市西区五十嵐3の町13098-8
TEL:025-261-2044

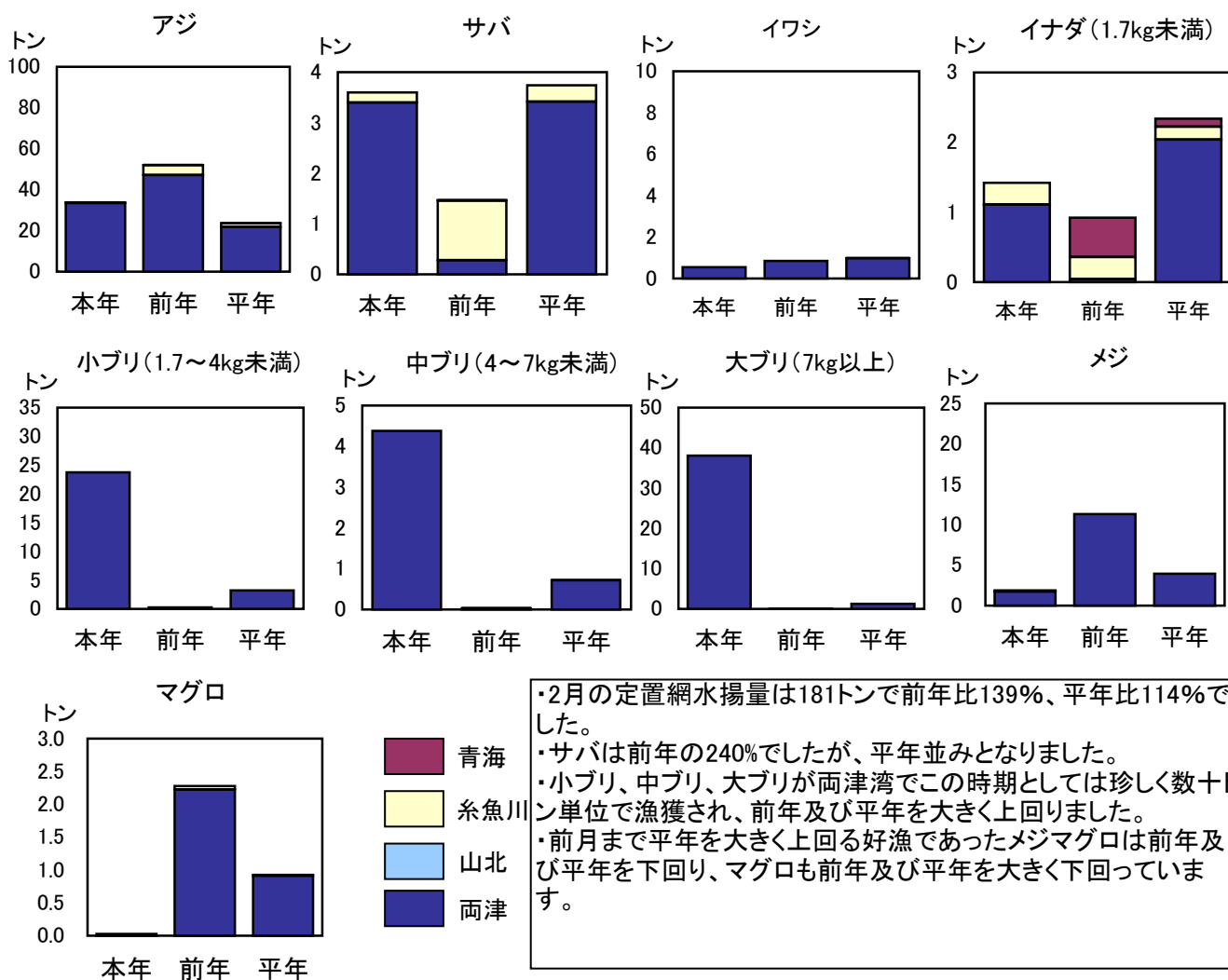
第431号 平成20年3月発行

◎定置網 新潟県内主要定置網の水揚量(平成20年2月分)

単位:トン

魚種 地区	アジ	サバ	イワシ	イナダ	小ブリ	中ブリ	大ブリ	メジマグロ	マグロ
両津湾	33.4	3.4	0.6	1.1	23.8	4.4	38.1	1.7	0.0
山北	0.0	0.0	0.0	0.0	0.0	0.0	0.0	0.0	0.0
青海	0.0	0.0	0.0	0.0	0.0	0.0	0.0	0.0	0.0
糸魚川	0.3	0.2	0.0	0.3	0.0	0.0	0.0	0.2	0.0
計	33.8	3.6	0.6	1.4	23.8	4.4	38.1	1.9	0.0
前年	52.1	1.5	0.9	0.9	0.2	0.0	0.1	11.3	2.3
5年平均	23.7	3.7	1.0	2.3	3.2	0.7	1.3	4.0	0.9

魚種 地区	シイラ	サケ	サクラマス	スルメイカ	ヤリイカ	マダイ	ヒラメ	その他	計
両津湾	0.0	0.0	0.0	36.0	8.1	0.3	0.1	22.3	173.2
山北	0.0	0.0	0.0	0.0	0.0	0.0	0.0	0.0	0.0
青海	0.0	0.0	0.0	0.0	0.0	0.0	0.0	0.0	0.0
糸魚川	0.0	0.0	0.0	0.1	1.7	0.1	0.8	4.0	7.8
計	0.0	0.0	0.0	36.1	9.8	0.3	0.9	26.3	181.0
前年	0.0	0.0	0.0	36.3	9.9	0.2	0.7	14.0	130.5
5年平均	0.0	0.0	0.1	88.8	7.8	0.2	0.2	20.8	158.8



・2月の定置網水揚量は181トンで前年比139%、平年比114%でした。
 ・サバは前年の240%でしたが、平年並みとなりました。
 ・小ブリ、中ブリ、大ブリが両津湾でこの時期としては珍しく数十トン単位で漁獲され、前年及び平年を大きく上回りました。
 ・前月まで平年を大きく上回る好漁であったメジマグロは前年及び平年を下回り、マグロも前年及び平年を大きく下回っています。

◎旋網(平成20年2月分)

単位:トン

港	魚種	アジ	サバ	イワシ	イナダ	ブリ	その他	合計
新潟		54.7	823.6	0.0	0.0	0.0	3.1	881.5
柏崎		0.0	0.0	0.0	0.0	0.0	0.0	0.0
寺泊		22.3	0.0	0.0	0.0	0.0	0.0	22.3
計		77.0	823.6	0.0	0.0	0.0	3.1	903.8
前年		372.2	347.5	0.0	0.0	268.4	14.4	1,002.4
5年平均		850.6	216.9	0.2	25.3	55.4	8.9	1,157.3

- ・2月の旋網の合計は904トンで前年比78%でした。
- ・サバが824トンで、昨年に引き続き前年を大きく上回っています(前年比380%)。

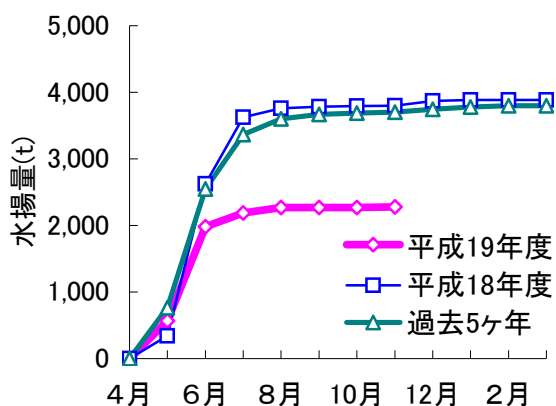
◎イカ釣 県内主要地区の水揚量(平成20年2月分) 単位:トン

地区	隻数	水揚量
山北町	0	0.0
新潟	0	0.0
両津	17	2.7
計	17	2.7
前年	13	0.5
5年平均	53	17.2

隻数:操業した延べ隻数

- ・2月は両津のみの水揚げで2.7トンの前年比496%、前年比16%でした。

スルメイカ(生)累積水揚量の推移



◎近県の漁況…カッコ内の数字(%)は前年同月比(石川県は前年同旬比)

山形県(2月)

刺網:マダラ2.9トン(10%)、延縄漁業:タイ1.2トン(28%)

底曳網:ハタハタ23トン(30%)、マダラ191トン(59%)、ホッコクアカエビ10トン(78%)、

富山県(2月)

ヤリイカ(定置網):39トン(125%)、アジ(定置網):211トン(65%)

ソーダカツオ(定置網・八艘張網):25トン(118%)

ベニズワイガニ(その他漁船漁業)69トン(91%)

石川県(3月上旬)

定置網:ブリ18.9トン(7%)、マイワシ15.8トン(172倍)、ウルメイワシ7.47トン(82%)

刺網:マダラ2.3トン(93%)、ウスメバル1.6トン(744%)

底曳網:ハタハタ204.7トン(7倍)、アンコウ10.7トン(332%)、アカガレイ52.9トン(281%)