

漁海況情報 (漁況)

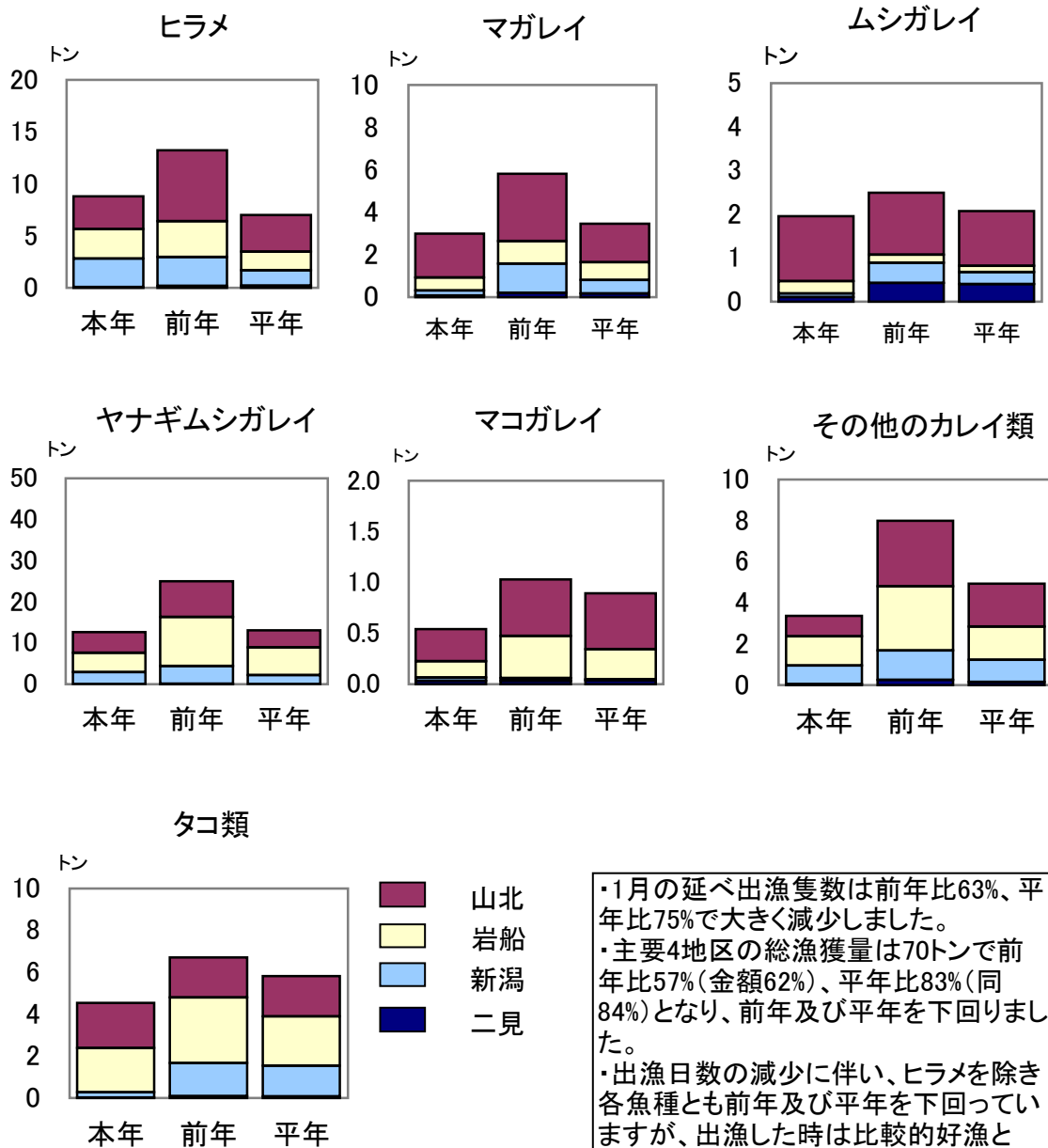
発行
新潟県水産海洋研究所
新潟市西区五十嵐3の町13098-8
TEL:025-261-2044

第430号 平成20年2月発行

◎板曳網 新潟県内主要地区の水揚量(平成20年1月分)

単位:トン

地区	魚種	ヒラメ	マガレイ	ムシガレイ	ヤナギムシガレイ	マコガレイ	その他のカレイ	タコ類
山北町		3.15	2.07	1.49	5.06	0.32	1.00	2.15
岩船		2.86	0.61	0.28	4.67	0.16	1.42	2.12
新潟		2.74	0.24	0.08	2.94	0.03	0.91	0.25
佐渡(二見)		0.05	0.08	0.10	0.01	0.03	0.05	0.02
計		8.80	3.00	1.95	12.68	0.54	3.38	4.54
前年		13.21	5.82	2.49	25.00	1.03	7.99	6.71
5年平均		7.02	3.46	2.07	13.07	0.89	4.94	5.82



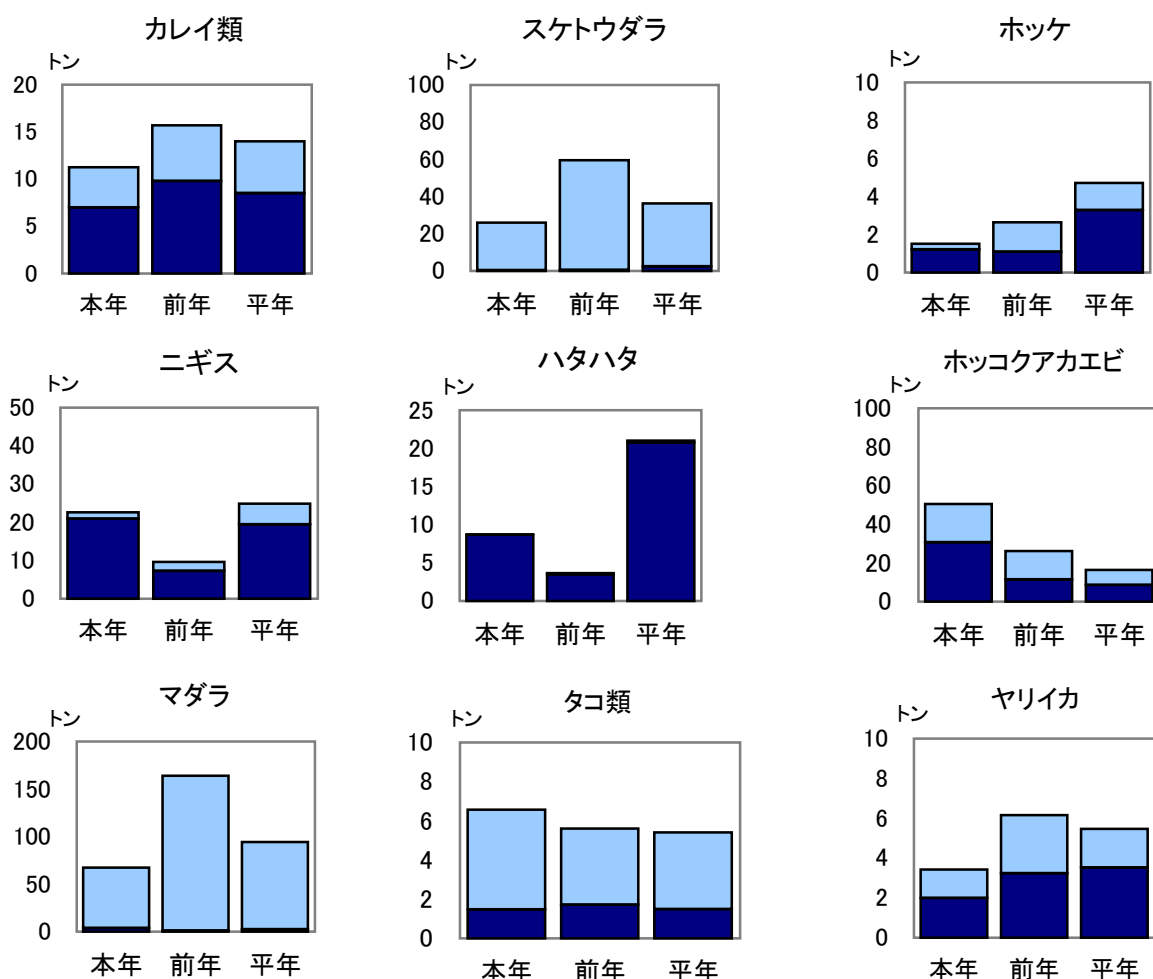
・1月の延べ出漁隻数は前年比63%、平年比75%で大きく減少しました。
 ・主要4地区の総漁獲量は70トンで前年比57%(金額62%)、平年比83%(同84%)となり、前年及び平年を下回りました。
 ・出漁日数の減少に伴い、ヒラメを除き各魚種とも前年及び平年を下回っていますが、出漁した時は比較的好漁となっています。
 ・大型クラゲは2月上旬まで操業に支障が出ましたが、その後は終息しています。

◎底曳網 新潟県内主要地区の水揚量（平成20年1月分）

単位：トン

地区	カレイ類	スケトウダラ	ホッケ	ニギス	ハタハタ	ホッコクアカエビ	マダラ	タコ類	ヤリイカ
山北町	2.35	12.92	0.05	0.55	0.03	0.21	40.61	2.81	1.00
岩船	1.05	12.31	0.26	0.70	0.02	0.08	21.90	1.87	0.26
新潟	0.85	0.37	0.00	0.45	0.00	19.58	0.93	0.42	0.16
出雲崎	2.30	0.17	0.34	6.79	0.02	-	2.42	0.53	0.32
名立	0.00	0.00	0.00	0.00	0.00	1.47	0.00	0.36	0.00
上越(筒石)	2.54	0.01	0.64	9.70	0.89	0.03	1.23	0.36	0.67
上越(能生)	2.03	0.17	0.22	4.43	7.76	24.76	0.11	0.18	1.01
上越(糸魚川)	0.13	0.02	0.01	0.00	0.02	4.37	0.03	0.04	0.00
計	11.25	25.97	1.52	22.62	8.74	50.50	67.23	6.57	3.42
前年	15.70	59.53	2.65	9.62	3.66	26.19	163.92	5.60	6.16
5年平均	14.00	36.24	4.71	24.88	21.02	16.46	94.16	5.41	5.47

■ 山北町～新潟 ■ 出雲崎～糸魚川



- ・1月の延べ出漁隻数は、前年比75%、平年比82%で、2割程減少しました。
- ・主要8地区の漁獲量は285トンで前年比71%(金額81%)、平年比89%(同96%)となり、前年及び平年を下回りました。
- ・ホッコクアカエビは新潟及び能生で多く前年の約2倍の漁獲があり、タコ類も前年及び平年を上回りました。
- ・ハタハタは不漁だった前年は上回りましたが、平年の4割程度で小型魚(2歳魚)が主体です。現在、大型魚が少ない資源状態にあり、今後も小型魚主体の漁獲になると思われます。
- ・マダラは豊漁だった前年の41%となり、総漁獲量が減った大きな要因となりましたが、金額では同64%に留まっています。

漁海況情報 (漁況)

発行
新潟県水産海洋研究所
新潟市西区五十嵐3の町13098-8
TEL:025-261-2044

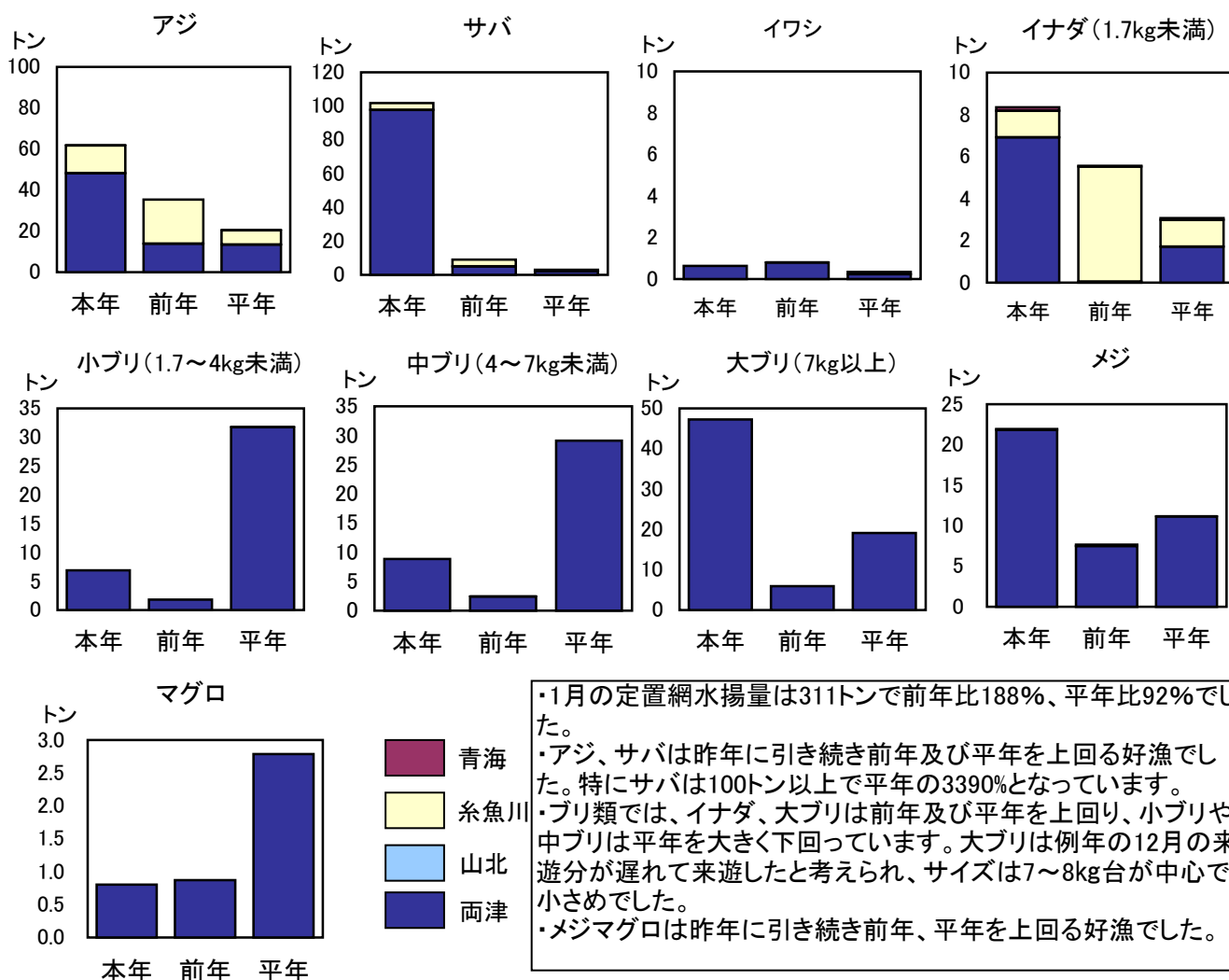
第430号 平成20年2月発行

◎定置網 新潟県内主要定置網の水揚量(平成20年1月分)

単位:トン

魚種 地区	アジ	サバ	イワシ	イナダ	小ブリ	中ブリ	大ブリ	メジマグロ	マグロ
両津湾	48.2	97.7	0.6	6.9	6.9	8.8	47.2	21.8	0.8
山北	0.0	0.0	0.0	0.0	0.0	0.0	0.0	0.0	0.0
青海	0.2	0.0	0.0	0.2	0.0	0.0	0.0	0.0	0.0
糸魚川	13.5	4.0	0.0	1.3	0.0	0.0	0.0	0.1	0.0
計	61.9	101.7	0.6	8.3	6.9	8.8	47.2	21.9	0.8
前年	35.4	9.1	0.8	5.6	1.8	2.4	6.0	7.7	0.9
5年平均	20.5	3.0	0.3	3.1	31.8	29.1	19.1	11.2	2.8

魚種 地区	シイラ	サケ	サクラマス	スルメイカ	ヤリイカ	マダイ	ヒラメ	その他	計
両津湾	0.0	0.0	0.0	13.9	8.5	1.2	0.1	22.0	284.8
山北	0.0	0.0	0.0	0.0	0.0	0.0	0.0	0.0	0.0
青海	0.0	0.0	0.0	0.0	0.1	0.2	0.1	1.1	1.8
糸魚川	0.0	0.0	0.0	0.0	0.8	1.3	1.4	2.3	24.8
計	0.0	0.0	0.0	13.9	9.4	2.7	1.6	25.4	311.4
前年	0.0	0.0	0.0	34.2	24.7	2.0	1.2	34.1	165.8
5年平均	0.0	0.0	0.1	170.0	11.2	1.3	0.6	34.5	338.5



・1月の定置網水揚量は311トンで前年比188%、平年比92%でした。
 ・アジ、サバは昨年に引き続き前年及び平年を上回る好漁でした。特にサバは100トン以上で平年の3390%となっています。
 ・ブリ類では、イナダ、大ブリは前年及び平年を上回り、小ブリや中ブリは平年を大きく下回っています。大ブリは例年の12月の来遊分が遅れて来遊したと考えられ、サイズは7~8kg台が中心で小さめでした。
 ・メジマグロは昨年に引き続き前年、平年を上回る好漁でした。

◎まき網(平成20年1月分)

単位:トン

港	魚種	アジ	サバ	イワシ	イナダ	ブリ	その他	合計
新潟		345.5	1,547.8	0.0	0.0	0.2	6.4	1,899.9
柏崎		0.0	0.0	0.0	0.0	0.0	0.0	0.0
寺泊		0.1	182.4	0.0	0.0	0.0	0.0	182.5
計		345.6	1,730.2	0.0	0.0	0.2	6.4	2,082.5
前年		883.0	826.6	0.0	0.0	0.0	1.8	1,711.5
5年平均		694.5	693.2	0.0	19.8	0.9	12.4	1,420.8

- ・1月の旋網の合計は2082トンで前年比147%でした。
- ・サバが1,730トンで、昨年引き続き前年を大きく上回っています(前年比250%)。

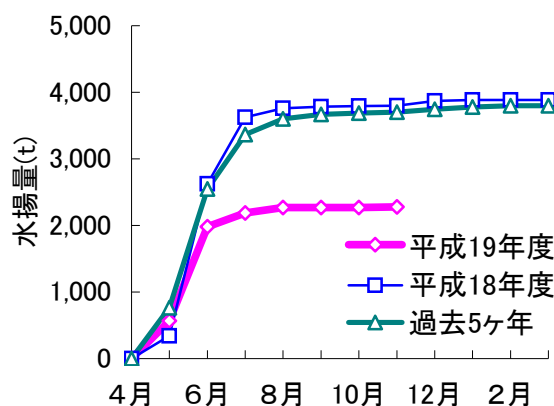
◎いか釣 県内主要地区の水揚量(平成20年1月分) 単位:トン

地区	隻数	水揚量
山北町	0	0.0
新潟	0	0.0
両津	61	19.2
計	61	19.2
前年	60	12.7
5年平均	85	37.0

隻数:操業した延べ隻数

- ・1月は両津のみの水揚げで19.2トンの前年比148%、前年比52%でした。

スルメイカ(生)累積水揚量の推移



◎近県の漁況・・・カッコ内の数字(%)は前年同月比(石川県は前年同旬比)

山形県(1月)

刺網:マダラ8.8トン(63%)、延縄漁業:マダラ13.8トン(54%)、タイ2.3トン(50%)
 底曳網:ハタハタ6.9トン(12%)、マダラ87.7トン(54%)、ホッコクアカエビ23.9トン(120%)、
 タイ類17.9トン(98%)、ヒラメ3.1トン(126%)

富山県(1月)

ブリ(定置網):31トン(29%)、アジ(定置網):83トン(33%)、メジマグロ(定置網):217トン(388%)
 ソーダカツオ(定置網・八艘張網):123トン(252%)
 ベニズワイガニ(その他漁船漁業)85トン(108%)

石川県(2月上旬)

定置網:ブリ52.4トン(140%)、マイワシ26.3トン(47%)、ウルメイワシ15.7トン(5倍)
 刺網:マダラ10.4トン(85%)
 底曳網:ハタハタ57.1トン(5倍)、アンコウ8.6トン(44%)、マダラ2.7トン(123%)