

# 漁 海 況 情 報

発行 新潟県水産海洋研究所  
 新潟市五十嵐3の町13098-8  
 TEL 025-261-2043  
 025-261-2044  
 FAX 025-261-0335

第 417 号 平成 19 年 2 月発行

## 海 況

本県沿岸域の1月下旬の表層水温は、“はなはだ高め”でした。

50m・100mの各層の水温も“はなはだ高め”でした。

200m層の水温は“やや低め”～“かなり低め”でしたが、300m層の水温は両津湾海域で“やや高め”でした(南部海域の300mは、過去のデータが少なく、平年比較はしていません)。

水深別水温図によると、各水深帯で冷水域のさしこみは見られず、表層から100m層までは西日本に至る広範囲の暖水域におおわれています。

海域別水深別平均水温(2007年1月下旬)

	北部海域		南部海域		外佐渡海域		両津湾海域	
表層	12.38	はなはだ高い (+1.85)	12.61	はなはだ高い (+1.45)	12.68	はなはだ高い (+1.53)	12.63	はなはだ高い (+1.44)
50m	12.63	はなはだ高い (+1.68)	12.76	はなはだ高い (+1.40)	12.59	はなはだ高い (+1.56)	12.61	はなはだ高い (+1.37)
100m	12.69	はなはだ高い (+1.82)	12.89	はなはだ高い (+1.69)	12.56	はなはだ高い (+1.80)	12.56	はなはだ高い (+1.55)
200m	—————		3.92	かなり低い (-1.94)	3.92	かなり低い (-1.54)	3.96	やや低い (-1.28)
300m	—————		—————		1.34	やや低い (-0.17)	1.57	やや高い (+0.14)

±は平年差(外佐渡 両津湾海域はデータ蓄積が少ないので参考値)

## 2・3月の漁業指導船運航予定

[越路丸]

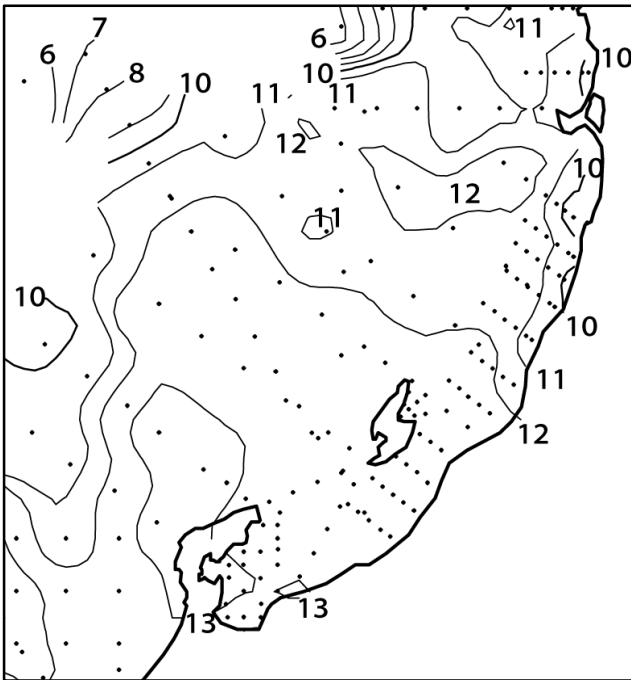
2/26 ~ 3/ 1 海洋観測  
 3/12 ~ 3/14 底魚資源調査

[苗場]

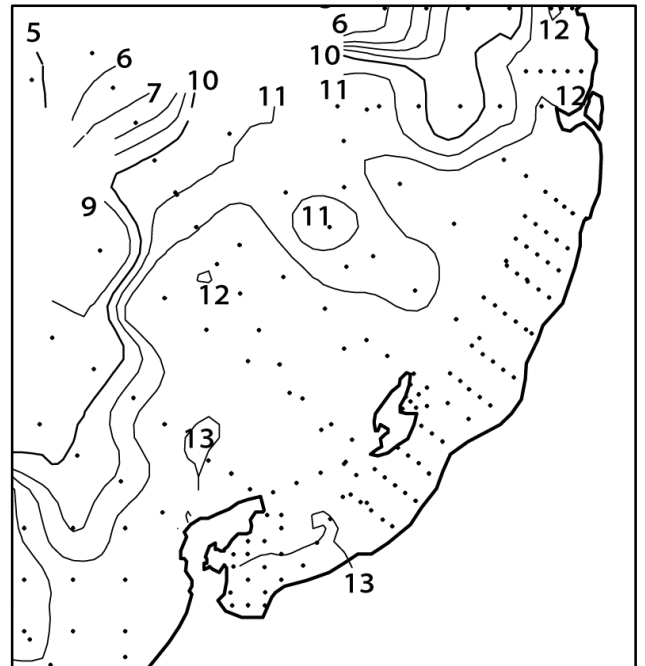
2/26 ~ 2/28 海洋観測  
 3/ 5 ~ 3/ 6 底魚資源調査  
 3/12 ~ 3/14 温排水調査

# 水深別水温図

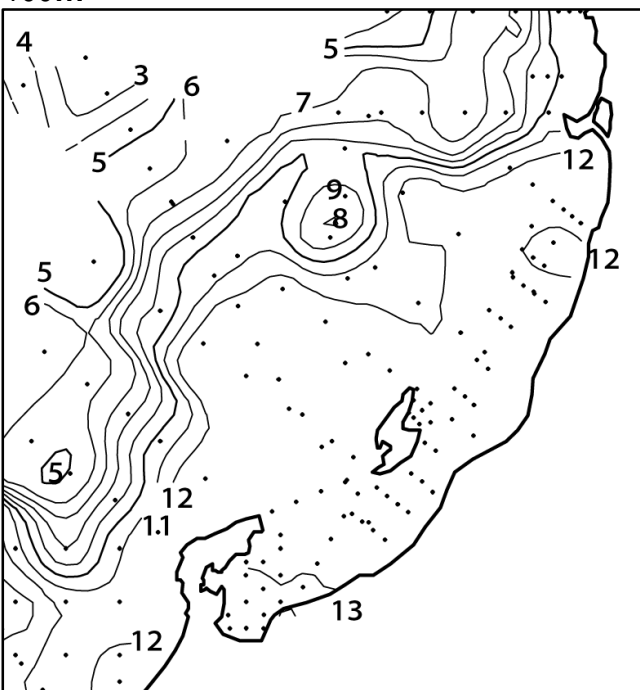
表層



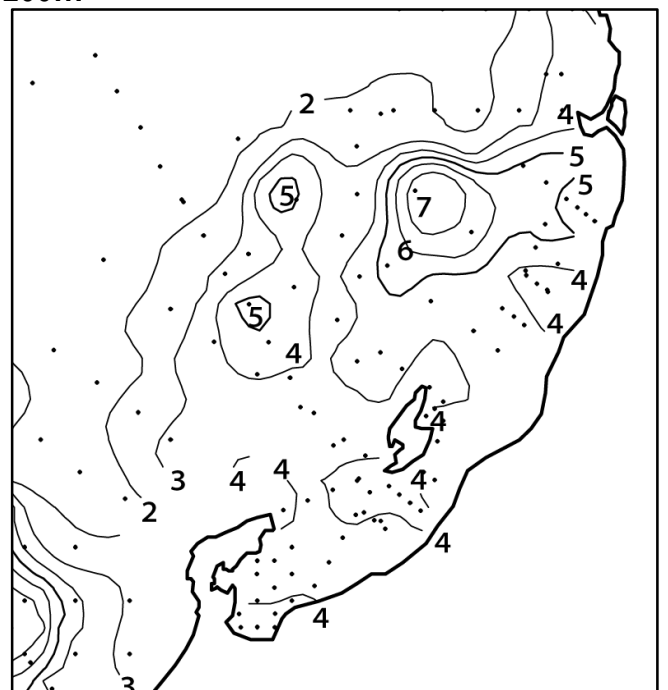
50m



100m



200m



<http://www.pref.niigata.jp/norin/chiiki/suikai/>

漁況情報は集計中 (1/22 頃送付予定)