

# 漁海況情報

発行 新潟県水産海洋研究所  
 新潟市五十嵐3の町13098-8  
 TEL 025-261-2043  
 025-261-2044  
 FAX 025-261-0335

第 440 号 平成 20 年 12 月発行

## 12月の海況

本県全域の傾向は、以下のとおりです。

表層：”かなり高め”～”平年並み”

50m層：”かなり高め”～”やや高め”

100m層：”やや高め”

200m層：”平年並み”

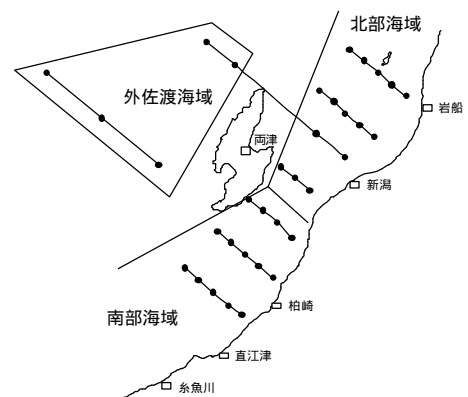
300m層：”やや高め”～”平年並み”

海域別水深別平均水温(2008年12月上旬)

	北部海域	南部海域	外佐渡海域	両津湾海域
表層	16.33 平年並み → (+0.41)	17.64 かなり高め ↑↑ (+1.25)	17.52 かなり高め ↑↑ (+1.91)	17.13 やや高め ↑ (+1.10)
50m	17.49 やや高め ↑ (+1.15)	17.74 かなり高め ↑↑ (+1.21)	17.60 かなり高め ↑↑ (+2.12)	17.18 やや高め ↑ (+0.94)
100m	16.59 やや高め ↑ (+0.97)	16.65 やや高め ↑ (+0.97)	15.35 やや高め ↑ (+1.29)	16.17 やや高め ↑ (+1.08)
200m	—————	4.99 平年並み → (-0.19)	4.65 平年並み → (-0.10)	5.79 平年並み → (+0.63)
300m	—————	—————	1.33 平年並み → (-0.04)	1.58 やや高め ↑ (+0.22)

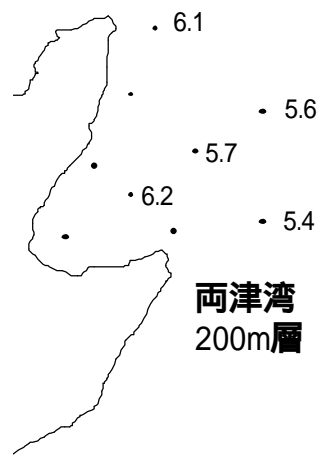
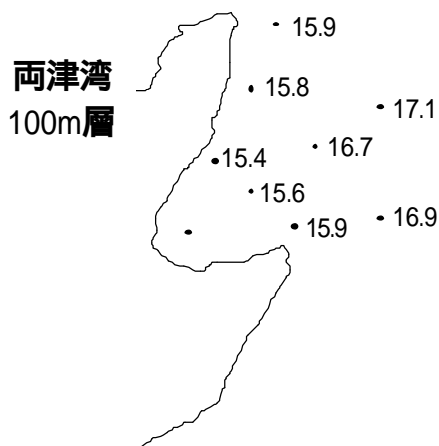
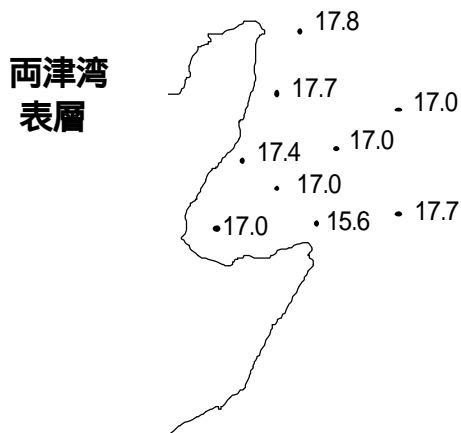
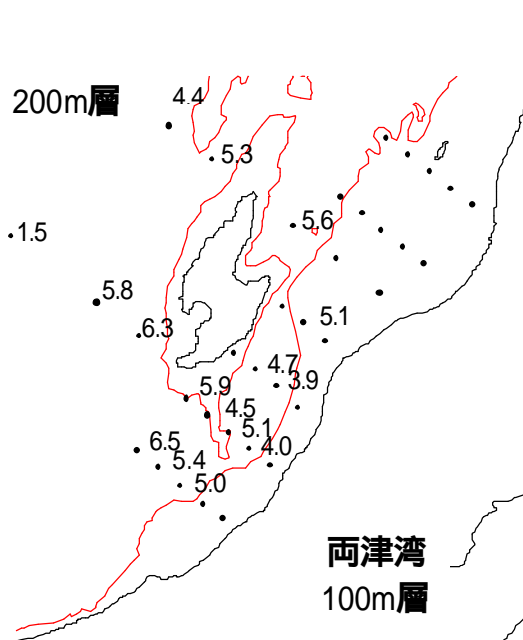
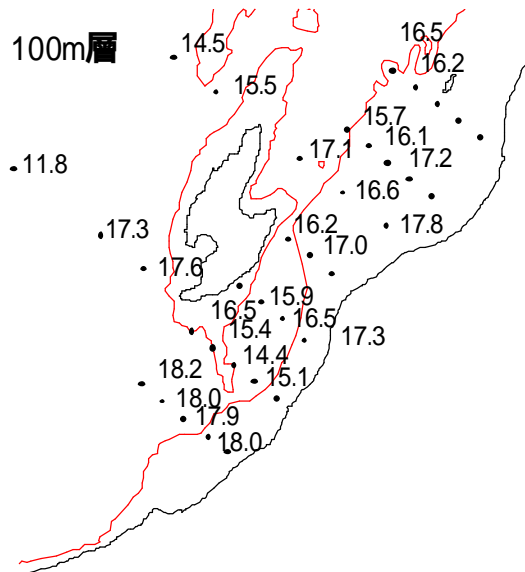
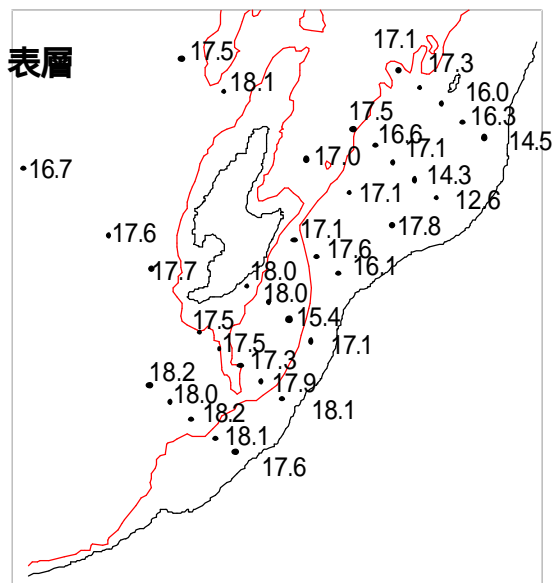
±は平年差

”はなはだ高め”	出現確率20年以上に1回
”かなり高め”	出現確率10年に1回
”やや高め”	出現確率4年に1回
”平年並み”	出現確率2年に1回
”やや低め”	出現確率4年に1回
”かなり低め”	出現確率10年に1回
”はなはだ低め”	出現確率20年以上に1回



観測海域図

# 1 2月の沿岸水温（観測月日：11月25日から27日）



## 水温と平年差の推移（過去12ヶ月）

水温は両津湾を除く観測値の平均、平年値は過去30年の平均

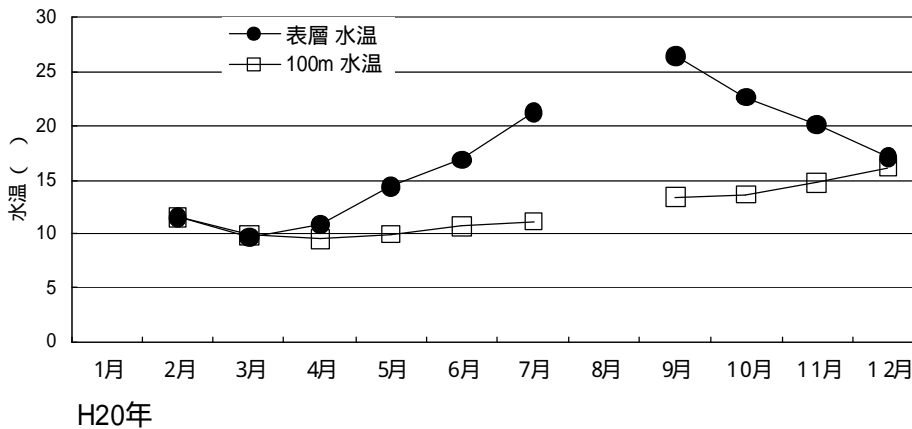
### [水温]

表層水温は、9月の26台から17台まで低下しました。また、100m層の水温は、9月、10月の13台から16台まで高くなり、上下層の水温差はごく小さくなっています。

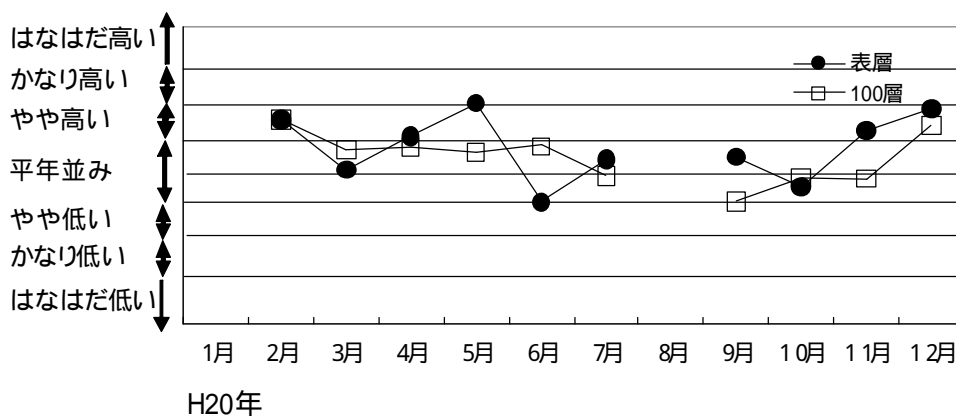
### [平年差]

表層水温は5月まで高め、6月以降は平年並みに経過してきましたが、11月以降高めに転じています。100m層の水温は6月までやや高め、7月以降ほぼ平年並みに経過してきましたが、12月になって高めとなっています。

### 水温



### 平年差



<http://www.pref.niigata.lg.jp/suikai/>