

漁 海 況 情 報

発行 新潟県水産海洋研究所
 新潟市五十嵐3の町13098-8
 TEL 025-261-2043
 025-261-2044
 FAX 025-261-0335

第 439 号 平成 20 年 11 月発行

11月の海況

本県全域の傾向は、以下のとおりです。

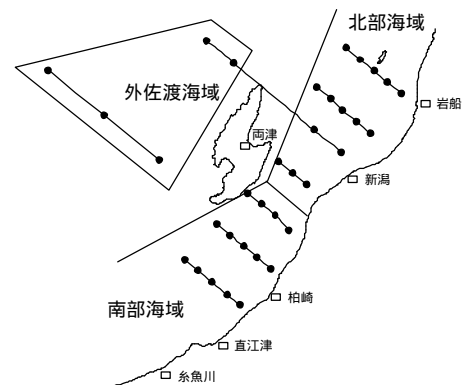
- 表層：”やや高め”～”平年並み”
 50m層：”やや高め”～”平年並み”
 100m層：”平年並み”
 200m層：”平年並み”
 300m層：”平年並み”

海域別水深別平均水温 (2008年11月上旬)

	北部海域	南部海域	外佐渡海域	両津湾海域
表層	20.35 やや高め ↑ (+0.97)	20.06 平年並み → (+0.45)	20.04 やや高め ↑ (+1.18)	20.19 やや高め ↑ (+0.95)
50m	20.29 やや高め ↑ (+0.89)	20.01 やや高め ↑ (+0.67)	18.39 平年並み → (-0.04)	19.2 平年並み → (+0.29)
100m	15.06 平年並み → (-0.24)	15.98 平年並み → (+0.56)	13.38 平年並み → (-0.62)	14.35 平年並み → (-0.43)
200m	—————	5.45 平年並み → (+0.39)	5.25 平年並み → (+0.54)	5.16 平年並み → (+0.14)
300m	—————	—————	1.44 平年並み → (+0.09)	1.45 平年並み → (+0.11)

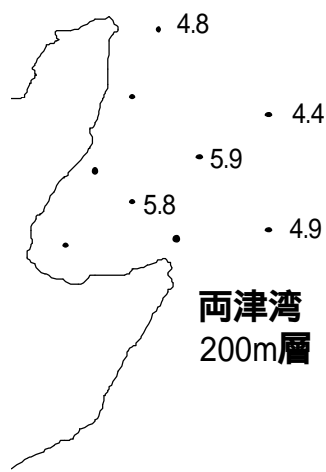
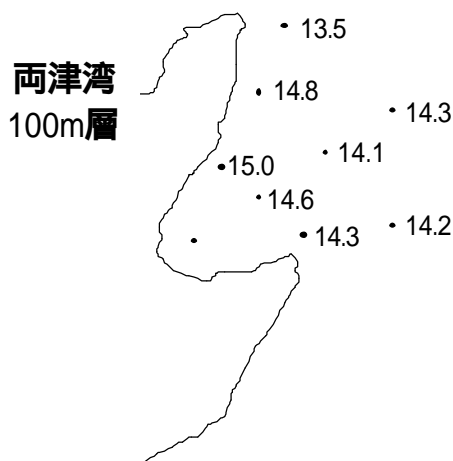
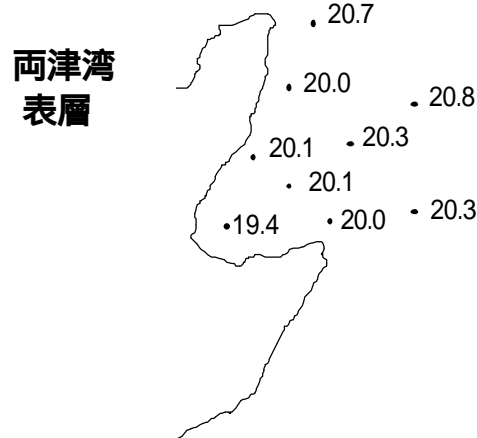
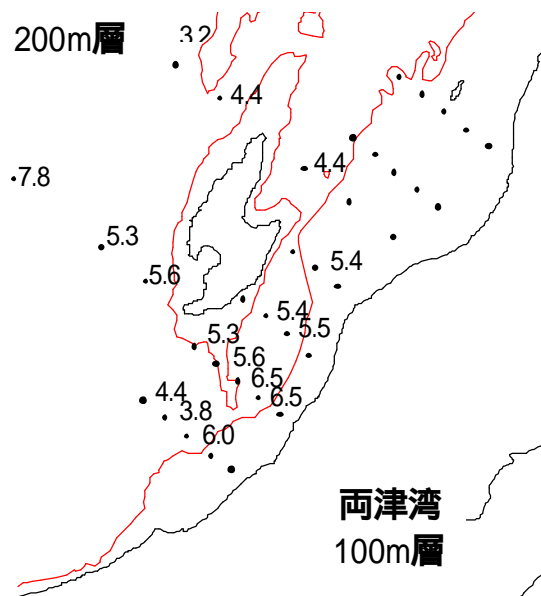
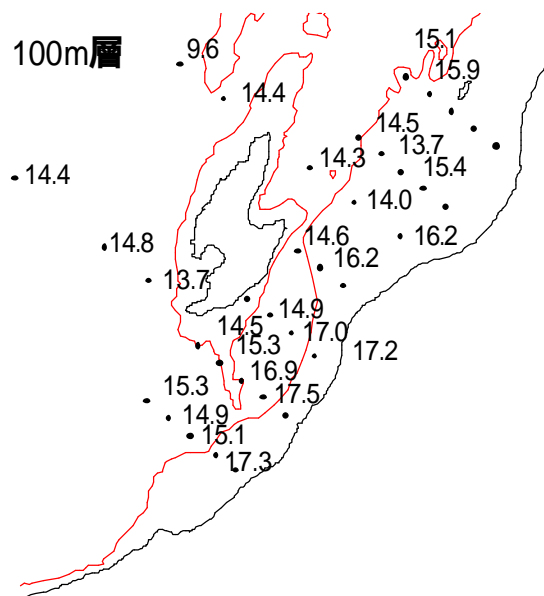
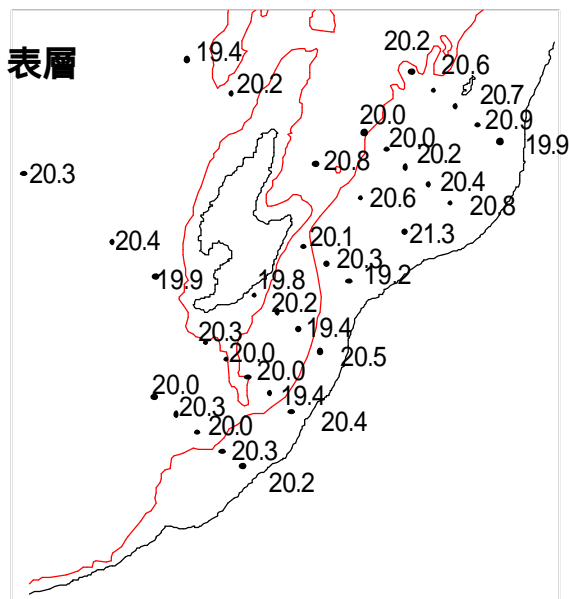
±は平年差

”はなはだ高め”	出現確率20年以上に1回
”かなり高め”	出現確率10年に1回
”やや高め”	出現確率4年に1回
”平年並み”	出現確率2年に1回
”やや低め”	出現確率4年に1回
”かなり低め”	出現確率10年に1回
”はなはだ低め”	出現確率20年以上に1回



観測海域図

1 1月の沿岸水温（観測月日：10月27日から31日）



水温と平年差の推移（過去12ヶ月）

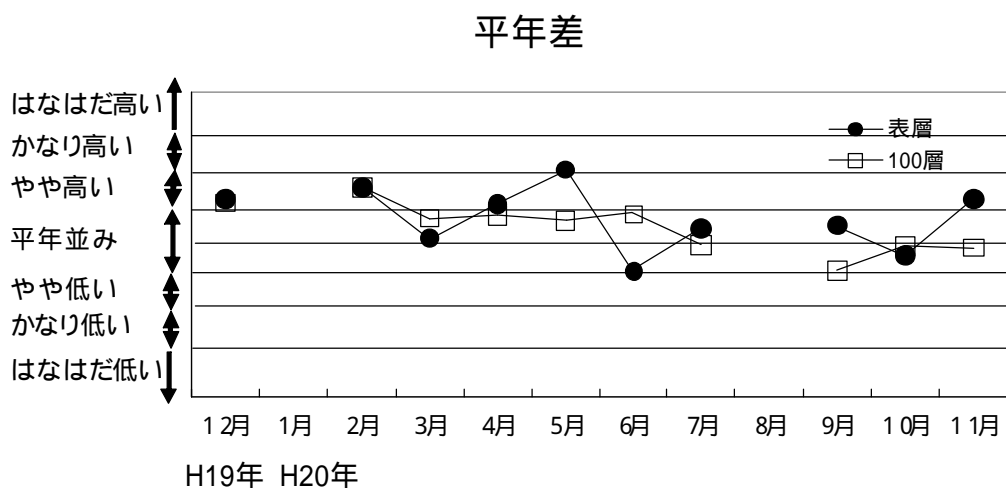
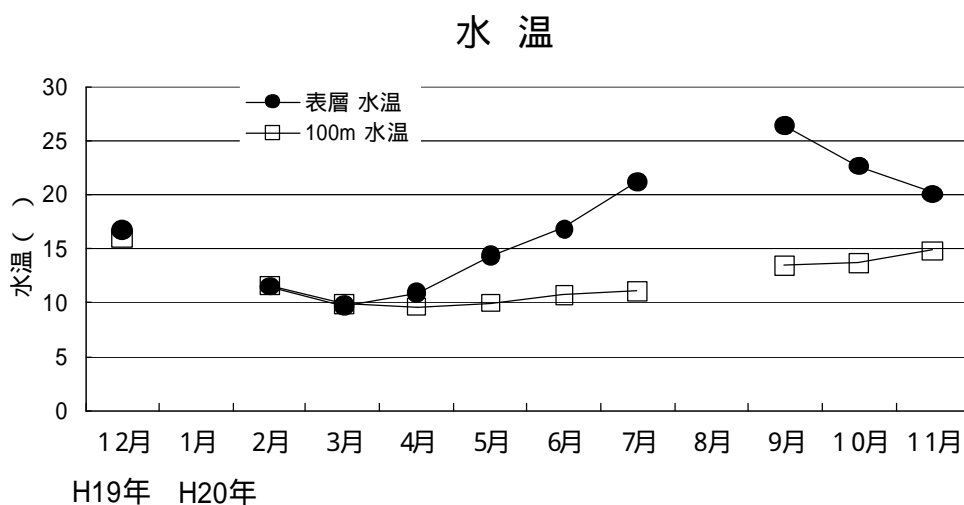
水温は両津湾を除く観測値の平均、平年値は過去30年の平均

〔水温〕

表層水温は、9月の26台から20台まで低下しました。また、100m層の水温は、9月、10月の13台からやや高くなり、15前後となっています。

〔平年差〕

表層水温は5月まで高め、6月以降は平年並みに経過してきましたが、11月になってやや高めに転じています。100m層の水温は6月までやや高めに経過してきましたが、7月以降ほぼ平年並みに推移しています。



海況情報につきましては、わかりやすくより早い情報提供を図るため、従来の速報と合わせ今号より様式を変更しました。なお、北部日本海の水深別水温図につきましては、別途公表する漁況情報の末尾に掲載しますので、今までどおりご利用下さい。

<http://www.pref.niigata.lg.jp/suikai/>