

漁 海 況 情 報

発行 新潟県水産海洋研究所
 新潟市五十嵐3の町13098-8
 TEL 025-261-2043
 025-261-2044
 FAX 025-261-0335

第 430 号 平成 20 年 2 月発行

海 況

本県沿岸域の1月下旬の表層水温は、「**平年並み**」～「**かなり高め**」でした。

50m・100mの各層の水温は、「**やや高め**」～「**かなり高め**」でした。

200m層の水温は「**やや低め**」～「**はなはだ低め**」で、300m層の水温は「**やや低め**」でした(南部海域の300mは、過去のデータが少なく、平年比較はしていません)。

水深別水温図によると、表層～100m層では本県沖合の冷水域の張り出しが弱く、200m層では佐渡北方沖合に暖水塊が出現しています。

海域別水深別平均水温(2008年1月下旬)

	北部海域	南部海域	外佐渡海域	両津湾海域
表層	10.77 平年並み (+0.24)	11.60 やや高い (+0.44)	12.22 かなり高い (+1.07)	11.68 やや高い (+0.49)
50m	11.68 やや高い (+0.73)	12.02 かなり高い (+0.66)	11.81 かなり高い (+0.78)	11.76 やや高い (+0.52)
100m	11.45 やや高い (+0.58)	11.83 かなり高い (+0.63)	11.56 やや高い (+0.80)	11.59 やや高い (+0.58)
200m	—————	2.71 はなはだ低い (-3.15)	3.54 かなり低い (-1.92)	3.54 やや低い (-1.70)
300m	—————	—————	1.38 やや低い (-0.13)	1.28 やや低い (-0.15)

2・3月の漁業指導船運航予定

[越路丸]

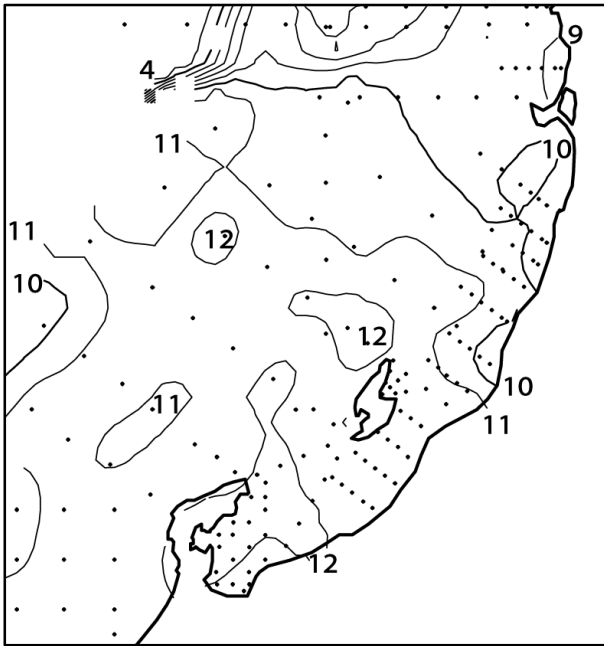
2 / 25～2 / 28 海洋観測
 3 / 10～3 / 11 底魚資源調査

[苗場]

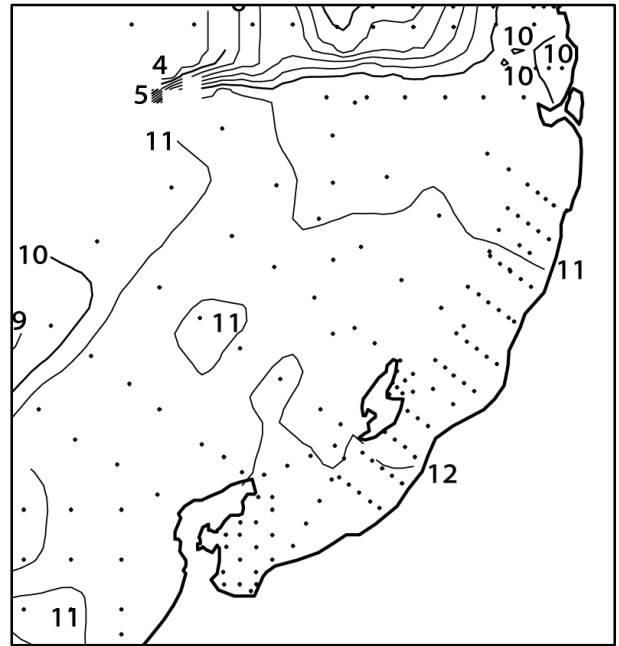
2 / 25～2 / 27 海洋観測
 3 / 3～3 / 5 温排水調査
 3 / 10～3 / 11 板曳網調査
 3 / 17～3 / 18 ヒラメ増殖場調査

水深別水温図

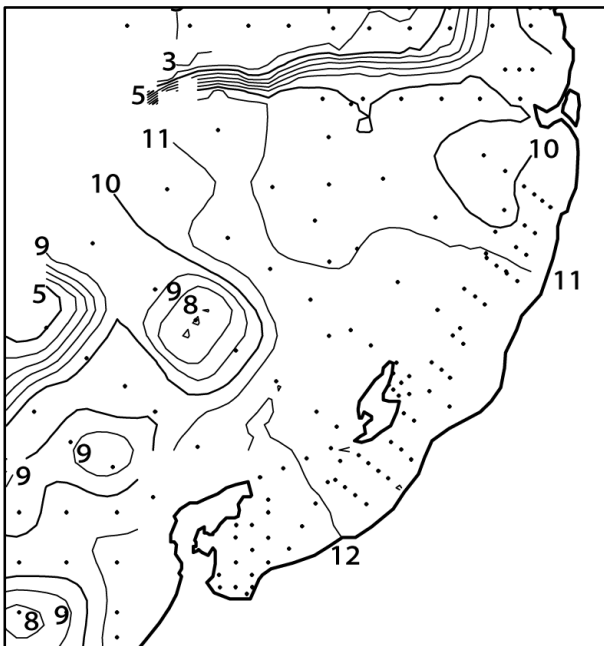
表層



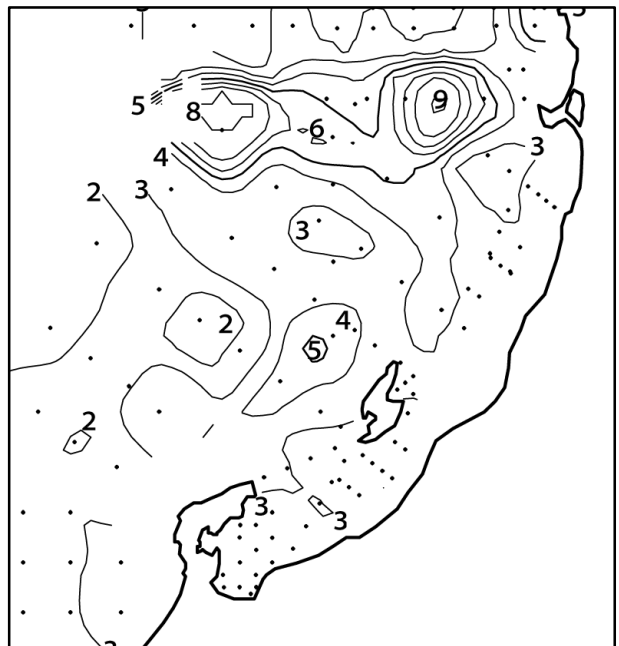
50m



100m



200m



<http://www.pref.niigata.jp/norin/chiiki/suikai/>