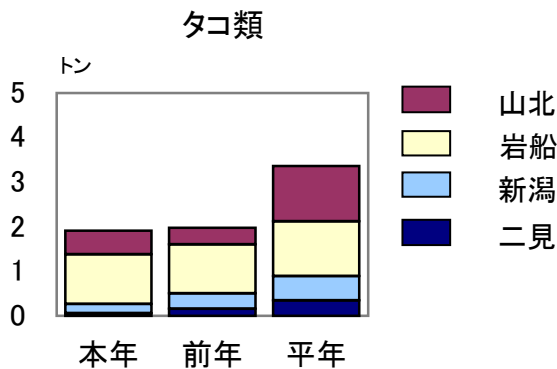
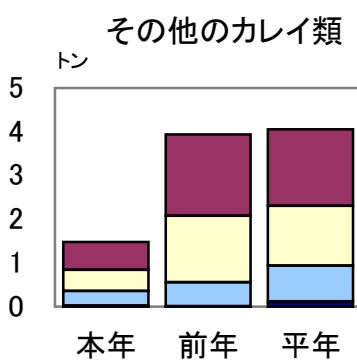
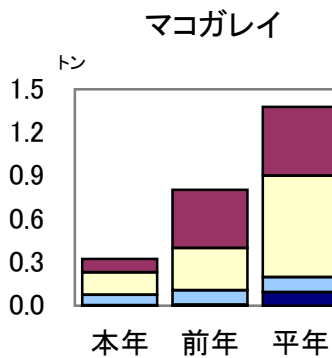
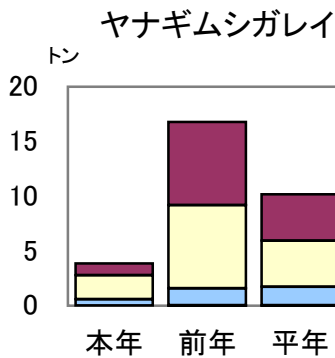
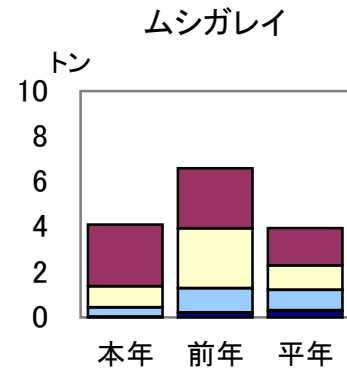
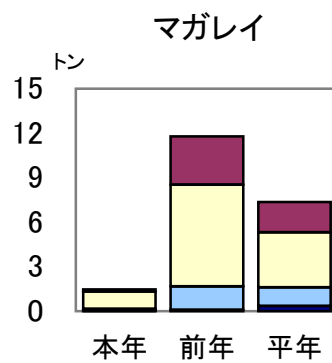
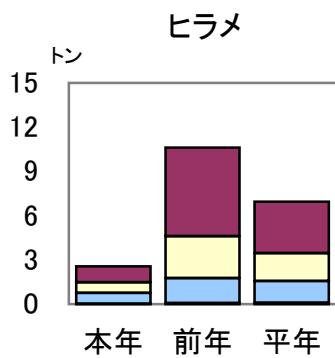


◎板曳網 新潟県内主要地区の水揚量(平成21年11月分)

単位:トン

地区	魚種	ヒラメ	マガレイ	ムシガレイ	ヤナギムシガレイ	マコガレイ	その他のカレイ	タコ類
山北町		1.10	0.15	2.74	1.06	0.09	0.64	0.53
岩船		0.70	1.18	0.93	2.20	0.16	0.48	1.11
新潟		0.74	0.12	0.42	0.59	0.07	0.34	0.21
二見		0.02	0.03	0.02	0.00	0.00	0.02	0.06
計		2.56	1.48	4.11	3.85	0.32	1.48	1.91
前年		10.61	11.79	6.60	16.78	0.80	3.94	1.97
5年平均		6.95	7.35	3.95	10.18	1.38	4.06	3.36



・11月の延べ出漁隻数は、前年比66%、前年比62%でした。

・出漁隻数の減少と大型クラゲが影響し、主要4地区の漁獲量は37トン、前年比35%(金額45%)、前年比43%(金額56%)となり漁獲量・水揚げ額ともに前年及び前年を大きく下回りました。

・魚種別では、ムシガレイが前年並み、タコ類が前年並みでしたが、その他は前年及び前年を大きく下回りました。

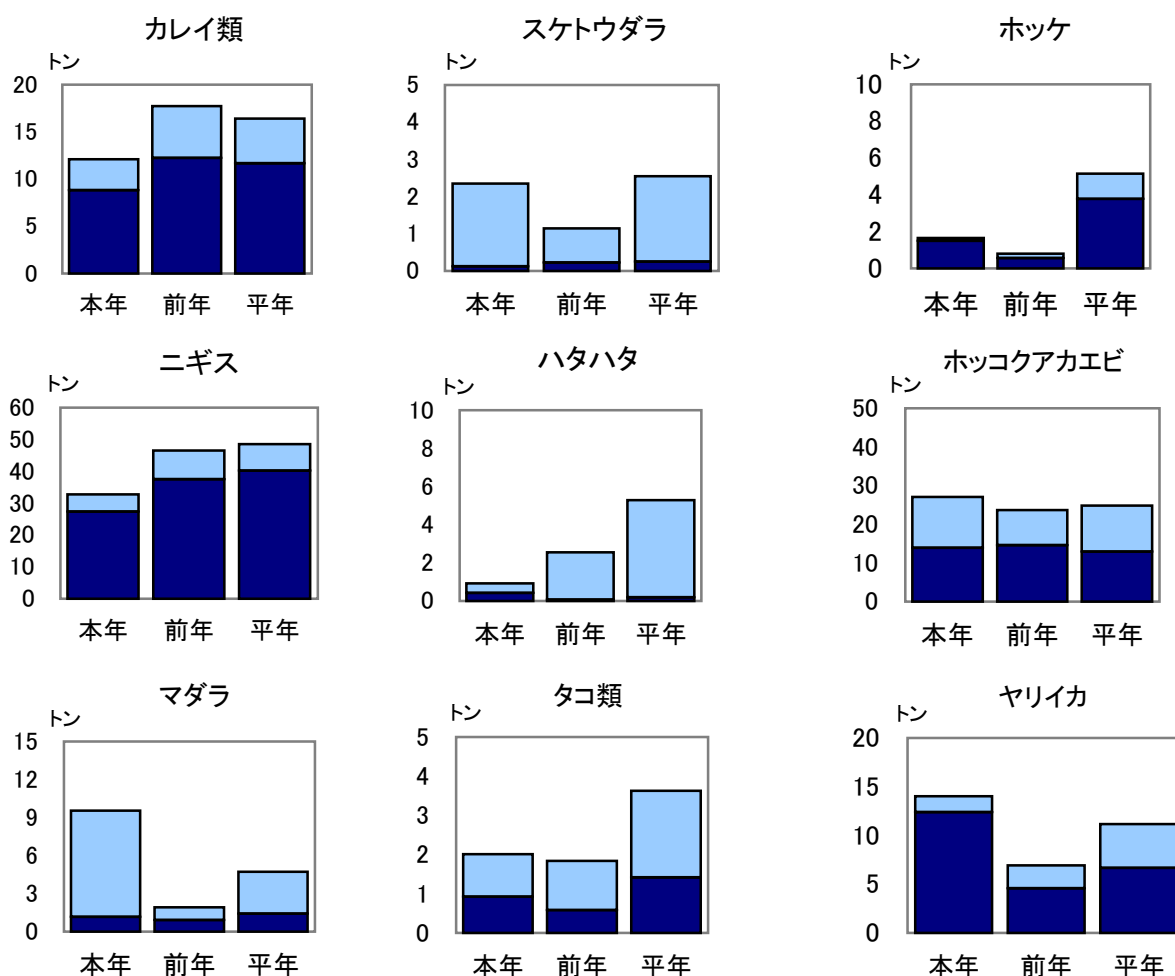
・大型クラゲの板曳網への影響は、過去の事例から1月まで続くと考えられます。

◎底曳網等 新潟県内主要地区の水揚げ量（平成21年11月分）

単位：トン

地区	カレイ類	スケトウダラ	ホッケ	ニギス	ハタハタ	ホッコクアカエビ	マダラ	タコ類	ヤリイカ
山北町	1.57	1.61	0.15	3.87	0.25	0.20	4.49	0.80	0.75
岩船	1.04	0.49	0.02	0.53	0.25	0.01	1.66	0.13	0.61
新潟	0.67	0.13	0.00	0.99	0.00	13.01	2.25	0.15	0.27
出雲崎	3.31	0.06	0.08	2.43	0.00	0.01	0.13	0.30	1.05
名立	0.03	0.00	0.00	0.00	0.00	2.83	0.05	0.00	0.00
筒石	3.18	0.02	0.99	13.19	0.04	0.03	0.93	0.40	10.94
能生	2.20	0.04	0.42	11.75	0.38	7.17	0.04	0.20	0.39
糸魚川	0.09	0.01	0.00	0.00	0.00	3.85	0.00	0.03	0.00
計	12.09	2.36	1.66	32.76	0.92	27.11	9.55	2.01	14.01
前年	17.72	1.14	0.80	46.49	2.55	23.68	1.92	1.84	6.92
5年平均	16.39	2.55	5.15	48.57	5.29	24.87	4.73	3.63	11.18

■ 山北町～新潟 ■ 出雲崎～糸魚川



・11月の延べ出漁隻数は、前年比98%、平年比87%でした。
 ・主要8地区の漁獲量は193トンで前年比85%(金額86%)、平年比86%(同93%)となり、漁獲量・水揚げ額ともに前年及び平年をやや下回りました。
 ・カレイ類、ニギスは前年及び平年を下回りましたが、ホッコクアカエビは前年及び平年並みとなりました。また、ヤリイカは筒石で好漁(11トン)となり、前年および平年を上回りました。
 ・ハタハタは9月以降、県北部海域に漁場ができないまま、産卵場の秋田周辺海域へ移動したため不漁になったと考えられます。
 ・その他の魚種(全漁法)では、前年比でマダイ86%、アカムツ117%、アンコウ43%、ズワイガニ(雄)93%、ズワイガニ(雌)138%となり、ズワイガニは雌雄ともに平年比約140%で好漁でした。

漁海況情報 (漁況)

発行
新潟県水産海洋研究所
新潟市西区五十嵐3の町13098-8
TEL:025-261-2044

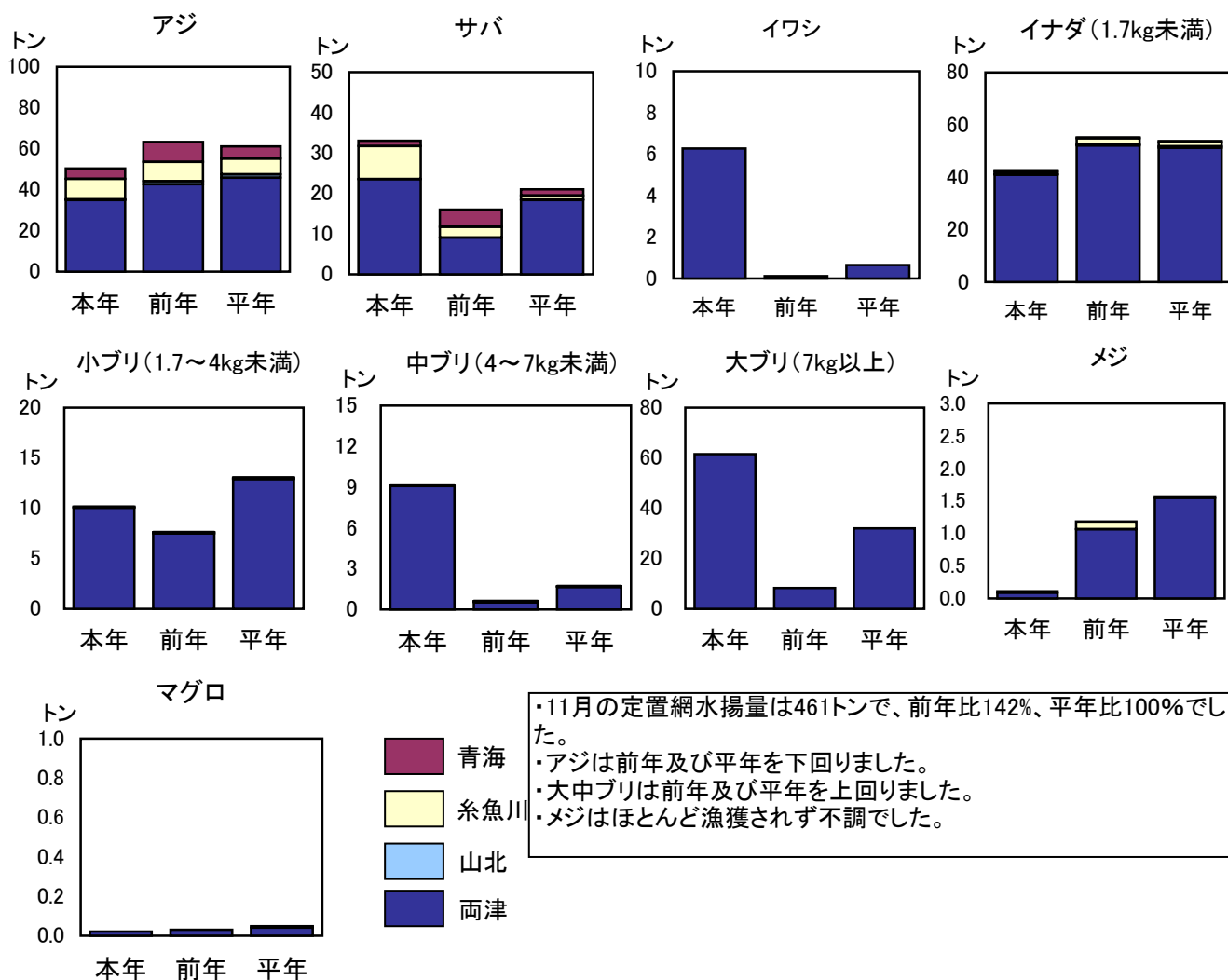
第452号 平成21年12月発行

◎定置網 新潟県内主要定置網の水揚量(平成21年11月分)

単位:トン

魚種 地区	アジ	サバ	イワシ	イナダ	小ブリ	中ブリ	大ブリ	メジマグロ	マグロ
両津湾	35.0	23.5	6.3	41.0	10.0	9.1	61.5	0.1	0.0
山北	0.2	0.0	0.0	0.2	0.1	0.0	0.0	0.0	0.0
青海	5.1	1.3	0.0	0.5	0.0	0.0	0.0	0.0	0.0
糸魚川	10.1	8.2	0.0	1.0	0.0	0.0	0.0	0.0	0.0
計	50.3	33.0	6.3	42.7	10.2	9.1	61.5	0.1	0.0
前年	63.3	16.0	0.1	55.2	7.6	0.6	8.3	1.2	0.0
5年平均	61.2	21.0	0.7	53.8	13.1	1.7	32.0	1.6	0.0

魚種 地区	シイラ	サケ	サクラマス	スルメイカ	ヤリイカ	マダイ	ヒラメ	その他	計
両津湾	3.3	0.4	0.0	2.5	0.0	1.7	5.3	112.9	312.5
山北	0.0	98.5	0.0	0.0	0.0	0.0	0.2	0.5	99.6
青海	0.0	4.0	0.0	0.0	0.0	0.2	0.0	4.4	15.5
糸魚川	0.0	10.5	0.0	0.0	0.0	0.4	0.2	3.8	34.3
計	3.3	113.5	0.0	2.5	0.0	2.3	5.7	121.5	461.9
前年	11.3	101.3	0.2	0.6	1.5	4.0	0.7	52.5	324.4
5年平均	6.4	175.0	0.0	1.4	0.4	3.2	0.6	91.9	464.0



・11月の定置網水揚量は461トンで、前年比142%、平年比100%でした。
 ・アジは前年及び平年を下回りました。
 ・大中ブリは前年及び平年を上回りました。
 ・メジはほとんど漁獲されず不調でした。

◎まき網(平成21年11月分)

単位:トン

港	魚種	アジ	サバ	イワシ	イナダ	ブリ	その他	合計
新潟		107	100	0	15	0	8	230
柏崎		0	0	0	0	0	0	0
寺泊		0	0	0	0	0	0	0
計		107	100	0	15	0	8	230
前年		322	426	1	516	6	91	1,364
5年平均		87	723	6	59	8	7	891

・11月の水揚げは前年比17%、平年比26%でした。
 ・水揚げが大きく減少した一因として、大型クラゲの影響を回避するため、本県沖合い域での操業が見合わされたことが考えられます。

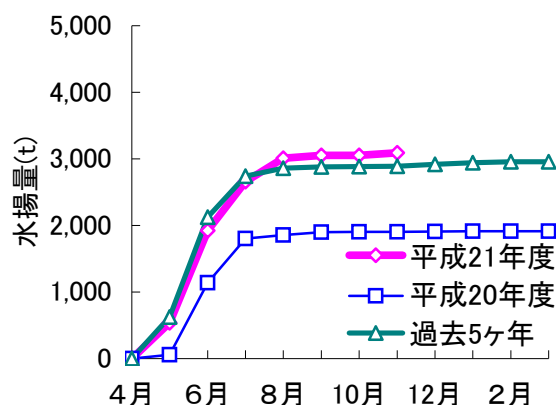
◎いか釣 県内主要地区の水揚量(平成21年11月分) 単位:トン

地区	隻数	水揚量
山北町	0	0
新潟	0	0
両津	90	39
計	90	39
前年	75	43
5年平均	57	21

隻数:操業した延べ隻数

・11月の主要3港での水揚げは39トンで、前年比91%、平年比186%でした。

スルメイカ(生)累積水揚量の推移



◎大型クラゲ情報

12月に入って、日本海北部では漸減傾向となっています。本県でも、佐渡の大型定置網や上越の底曳網等の入網状況は減少傾向となっています。しかし、水温の低下とともに、活性を失った個体が底層に滞留することが予想されます。板曳網や底曳網の操業には引き続きご注意ください。

◎近県の漁況・・・カッコ内の数字(%)は前年同月比(石川県は前年同旬比)

山形県(11月)

刺網:ヒラメ2.3トン(83%)、延縄:サワラ24.0トン(137%)、メジ13.6トン(75%)、採貝藻:サザエ4.9トン(118%)、底びき網:スケトウダラ12.1トン(68%)、マダラ27.1トン(146%)、ホッコクアカエビ28.7トン(104%)、ハタハタ57.4トン(35%)、アンコウ8.0トン(52%)、タイ類17.1トン(240%)

定置網:ブリ類5.5トン(31%)、サケ:170.4トン(166%)、ごち網:タイ類15.6トン(132%)、船凍いか釣り漁業:278.0トン(76%)

富山県(11月)

アジ(定置網、八艘張網):252トン(122%)、フクラギ(定置網、八艘張網)189トン(255%)、サワラ(定置網、八艘張網、漁船漁業):158トン(359%)、カマス(定置網、八艘張網)36トン(82%)、ソーダガツオ(定置網、八艘張網)1527トン(322%)、ベニズワイ(漁船漁業)99トン(113%)、サケ(定置網、漁船漁業)73トン(208%)、アオリイカ(定置網、八艘張網、漁船漁業)112トン(59%)、カワハギ類:39トン(115%)

石川県(12月上旬)

定置網:アジ119.5(225%)、ブリ6.6トン(366%)、フクラギ108.6トン(162%)、サワラ18.4トン(257%)、サバ17.6トン(212%)

刺網:マダラ24.9トン(350%)、ウマヅラハギ6.1トン(431%)、アマダイ類1.6トン(234%)、まき網:フクラギ11.3トン(50%)、ガンド6.2トン(56%)、底びき網:マダラ6.5トン(88%)、アカガレイ5.9トン(31%)、ニギス17.8トン(77%)、ズワイガニ♂29.8トン(71%)、ズワイガニ♀23.6トン(70%)、アンコウ2.1トン(166%)