



いのちとこころの支援センターは「自殺予防・自殺対策の専門相談機関」です。

春になり、新年度を迎えました。異動などで新しい環境になった皆様も多いと思います。  
いのちとこころの支援センターでも、新しく4月から相談員の丹内が入り、新体制となりました。  
今年度は、伊藤と丹内の相談員2名で活動していきます。引き続きよろしくお願ひします。

### センターの相談活動状況（平成26年度）

相談者 \ 方法	訪問	来所	電話	延件数
男性	61	17	171	249
女性	20	5	191	216
合計	81	22	362	465

- 相談の8割弱が電話相談になっていますが、26年度は前年度に比べ訪問相談が約2・5倍に増加しています。（平成25年度訪問件数32件）
- 県立新発田病院、新潟市民病院から自殺企図ケースをつないでいただき支援を行うことができました。
- 今年度も引き続き、関係機関と連携して、対面による相談支援、アウトリーチを進めるとともに、救急医療機関との連携をさらに強めながら自殺未遂者支援に関わっていきたいと考えています。

### <新任職員紹介>

4月1日より専門相談員として勤務している丹内（たんない）です。関川村出身。趣味はソフトテニスとマラソンです。山には雪が残っていますが木々が芽吹いてきました。  
自然からのエネルギーをもらって頑張りたいと思います。



### <お知らせ>

#### 新潟県が精神医療相談窓口を開設しました。

緊急に精神科医療を必要とする方やそのご家族のために「精神医療相談窓口（電話相談対応）」を開設しています。平日休日問わず、24時間相談をお受けします。

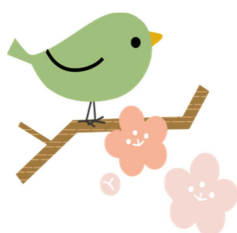
**精神医療相談窓口電話番号**  
0258-24-1510

#### こころの相談ダイヤルの開設時間が24時間に拡充されました。

4月1日から、こころの悩みを抱えている方からの相談を受ける「こころの相談ダイヤル」の開設時間が24時間に拡充されました。

**こころの相談ダイヤル電話番号**  
0570-783-025

ご連絡お待ち  
しています。



### 下越地域いのちとこころの支援センター

電話番号：0254-28-8880

受付時間：平日8：30～17：15

場 所：〒957-8511 新発田市豊町3丁目3-2  
（新発田地域振興局 2F）