

4 農地・農業用施設の被害状況

管内では、平野部から山間部まで広範囲で農地・農業用施設に被害を受けた。

特に三条市下田地域を中心に山側斜面の崩落や河川の氾濫等による水田への土砂流入、畦畔の崩壊、幹線用排水路の破損・埋没等のほか、頭首工、揚水機場に甚大な被害があった。

7月27日～30日発生 豪雨災害発生報告

平成23年8月19日
第○回報告 中間 最終
単位 面積ha、金額千円

市町村別		三条市		加茂市		田上町		長岡市		見附市	
工種	区分	面積 箇所	金額	面積 箇所	金額	面積 箇所	金額	面積 箇所	金額	面積 箇所	金額
農	地	442.0 1,614	5,987,000	30.2 16	73,000	0.5 1	1,000	0.3 7	1,000		
農	業用施設	1,570	5,303,000	11	71,000	5	48,000	16	209,000	1	13,000
施設 内 訳	ため池	29	161,000	1	4,000						
	頭首工	21	239,000	4	40,000						
	水路	1,076	3,401,000	4	23,000	3	8,000	3	3,000		
	揚水機	44	136,000	1	1,000	1	20,000	2	201,000	1	13,000
	堤防										
	道路	395	1,300,000	1	3,000	1	20,000	11	5,000		
	橋梁	5	66,000								
	農地保全										
合	計	3,184	11,290,000	27	144,000	6	49,000	23	210,000	1	13,000
備考	観測所名	笠堀ダム		宮寄上		保明新田		長岡市		見附市	
	連続雨量/ 日雨量	532 mm 29日10時～21時		258 mm 29日10時～19時		150 mm 29日10時～19時		116 mm 30日 5時～8時		137 mm 30日 2時～8時	
	時間雨量	786 mm 29日11時～ 30日10時		470 mm 29日10時～ 30日 9時		285 mm 29日10時～ 30日 9時		145 mm 29日11時～ 30日10時		202 mm 29日12時～ 30日11時	
	その他施設	集落排水施設 3箇所 130,000									
	被害の状況等										

注：長岡市、見附市は管内分の数値



【斜面崩落土の田への流入】

三条市牛野尾



【五十嵐川の氾濫による農地への転石等の堆積】

三条市森町



【集落排水「外谷浄化センター」の浸水状況】

三条市外谷





【鹿熊川の氾濫による農地への土砂流入と耕地の流亡】 三条市落合

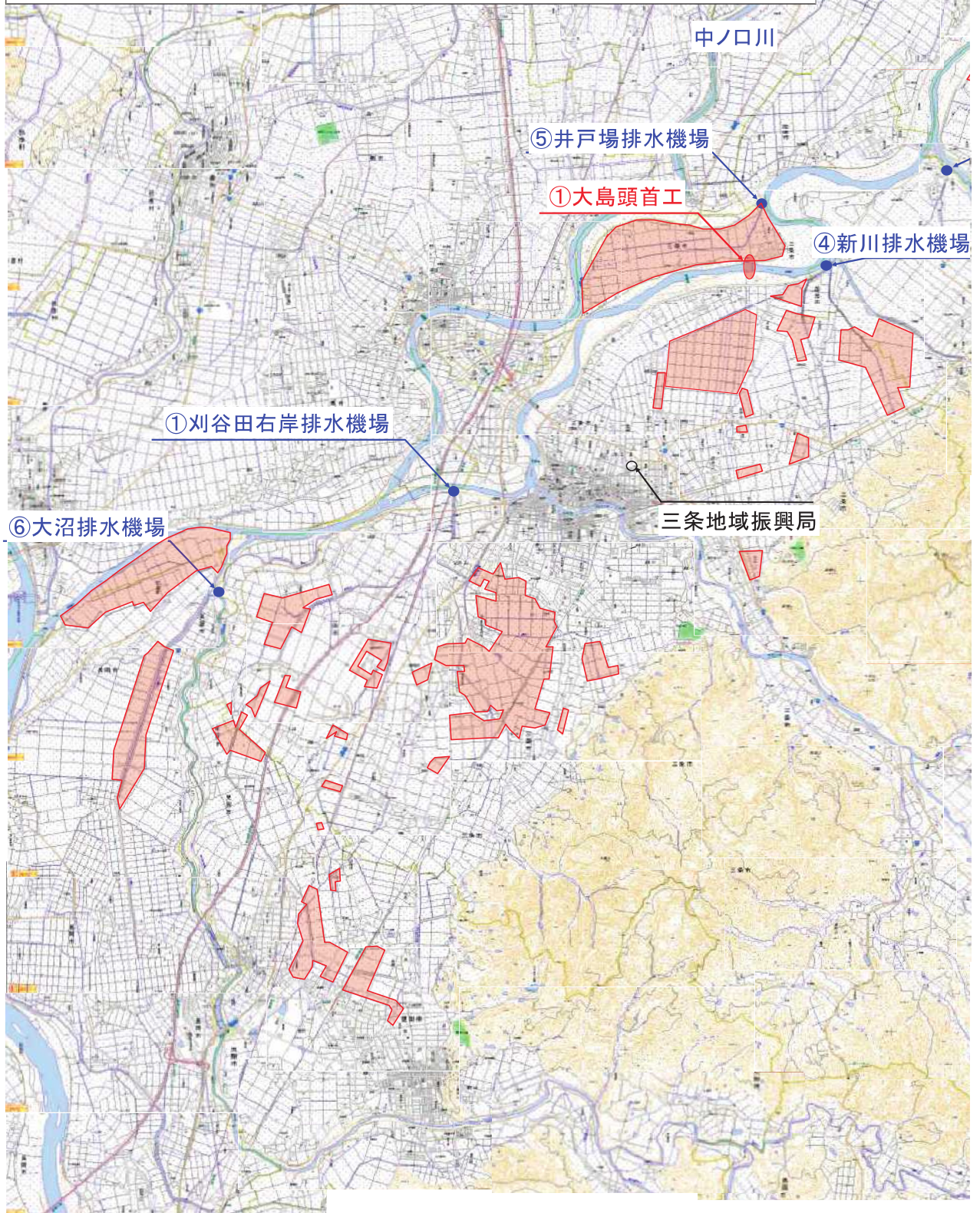


【五十嵐川の氾濫により洗掘被害を受けた揚水機場】 三条市塩野洲

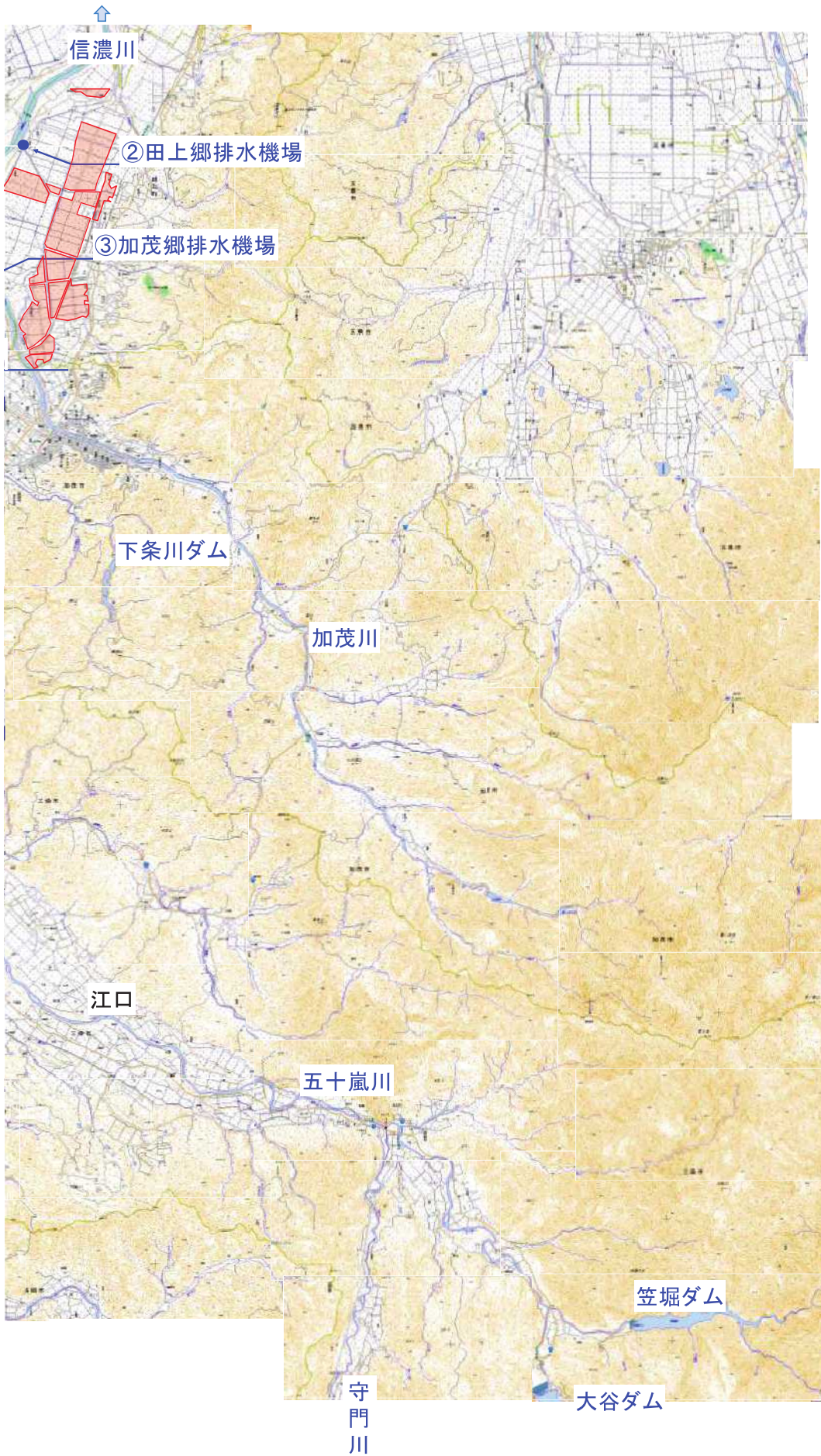


【斜面の崩落により寸断された山腹農道】 三条市北五百川

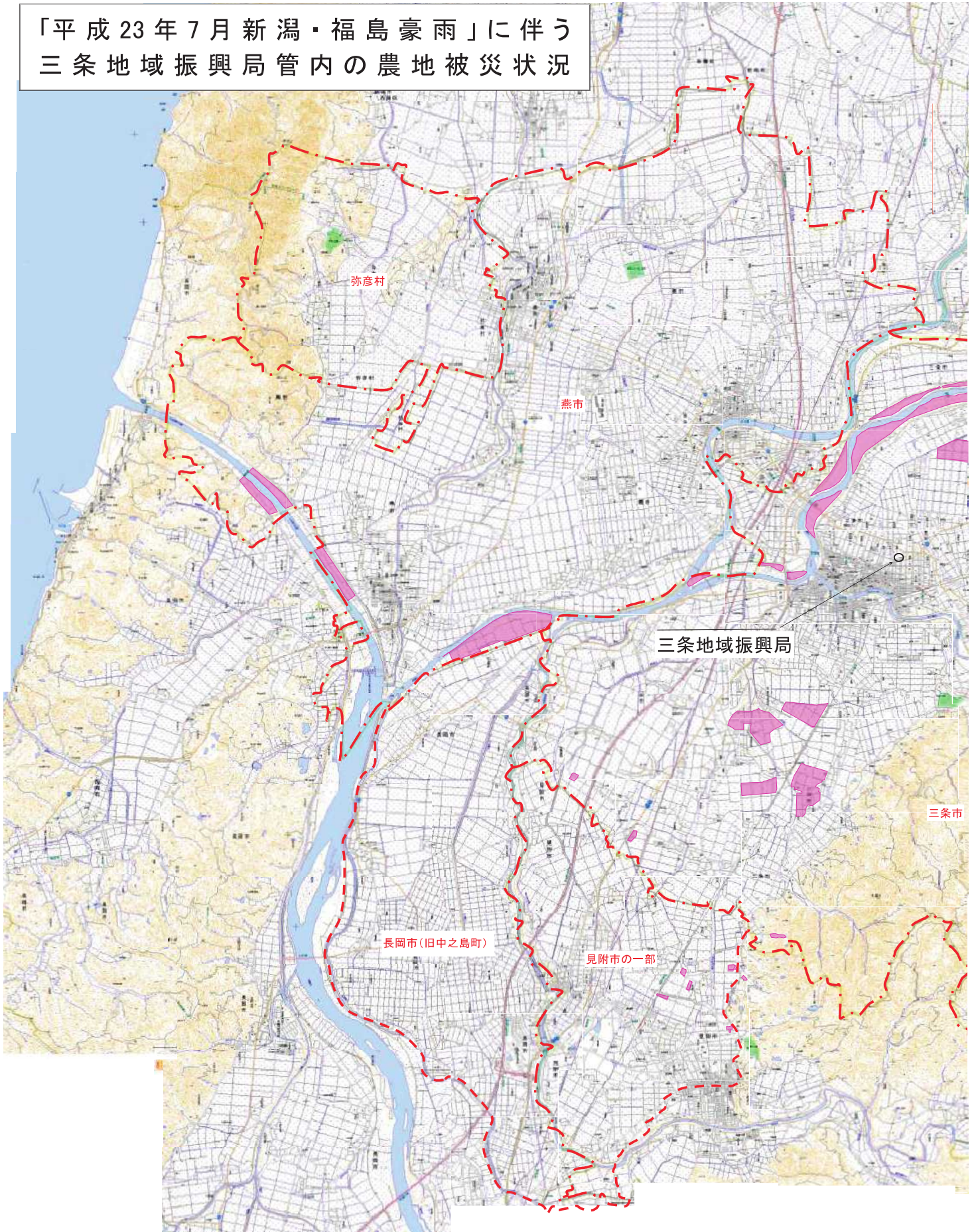
「平成23年7月新潟・福島豪雨」に伴う
三条地域振興局管内の農地湛水状況




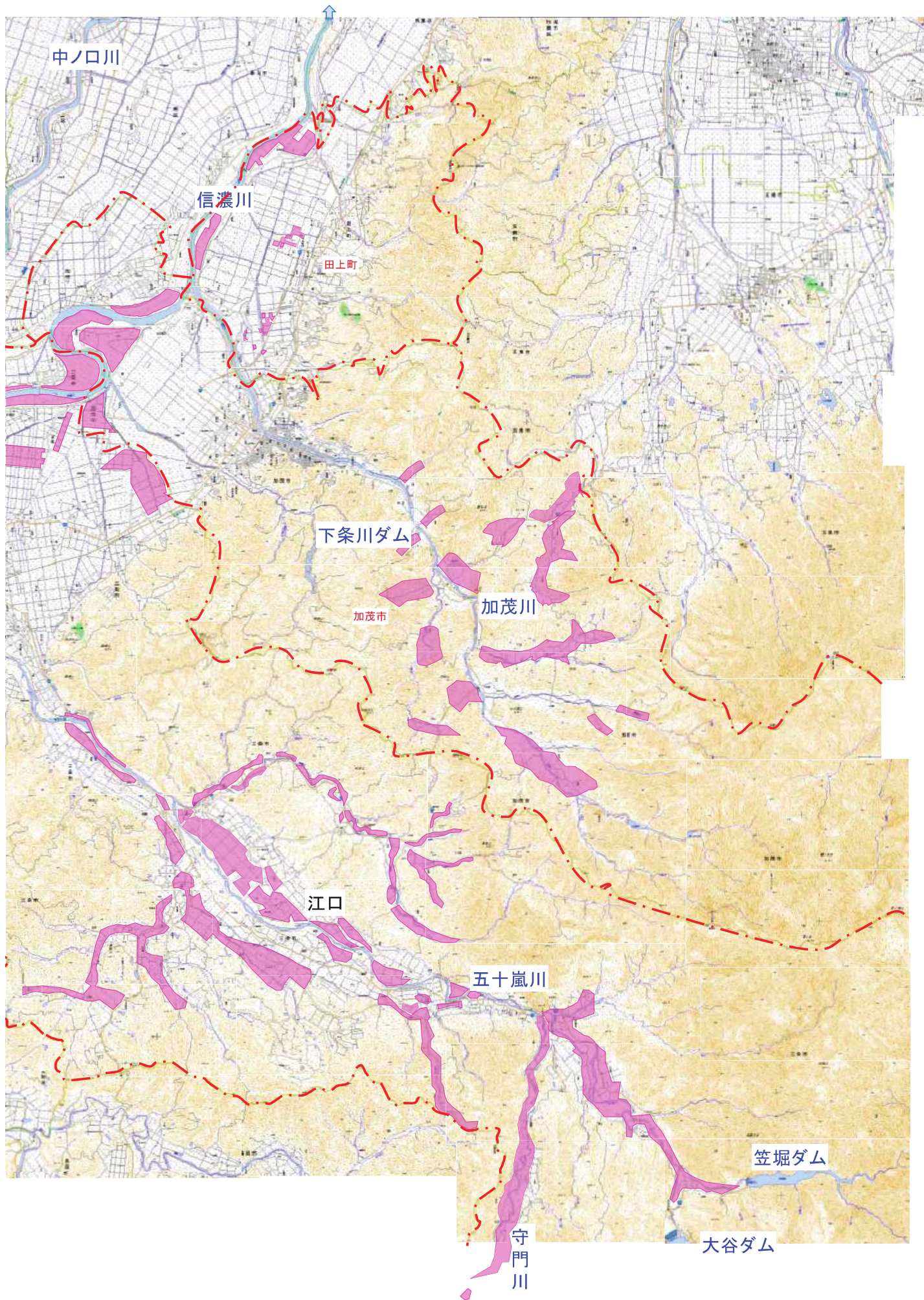
■ : 農地の湛水区域



「平成23年7月新潟・福島豪雨」に伴う
三条地域振興局管内の農地被災状況



 : 冠水・土砂流入区域



下田地域における農地・農業用施設の被災状況 ～被災した取水施設～

本地域では、五十嵐川本川やその支川・溪流に設置されている頭首工や揚水機場など多くの取水施設が被害を受けた。

