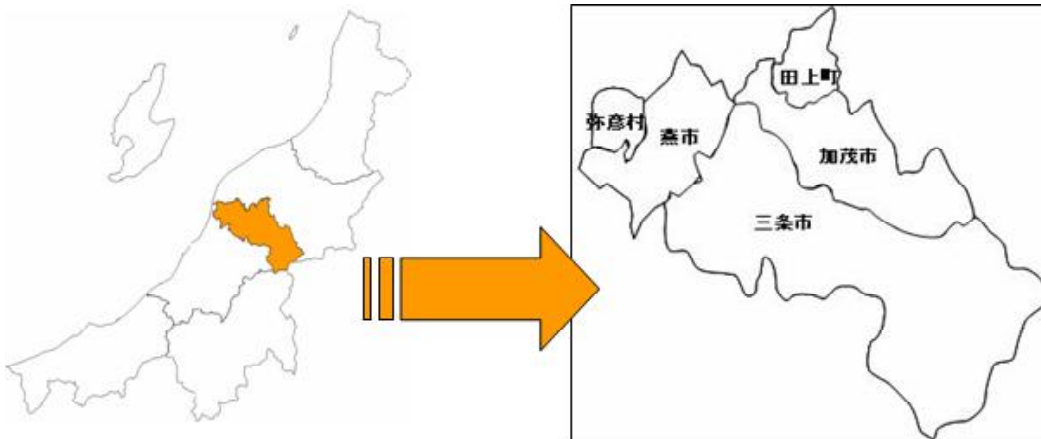


# 第1章 総括

## 1 管内の概況

管轄区域	三条市、加茂市、燕市、弥彦村、田上町
人口	236,090人（平成21年10月1日現在人口）
面積	733.56 km <sup>2</sup> （平成21年10月1日現在国土交通省国土地理院「全国市区町村別面積調」）
産業	第1次産業従事者 5.6%、第2次産業従事者40.7%、第3次産業従事者53.5% （平成17年国勢調査・15歳以上就業者数）

### (1) 管内略図



平成22年3月31日現在

### (2) 業務分担

当部は、広域行政を担当し、新潟地域振興局健康福祉部管内の次の業務を分担実施している。

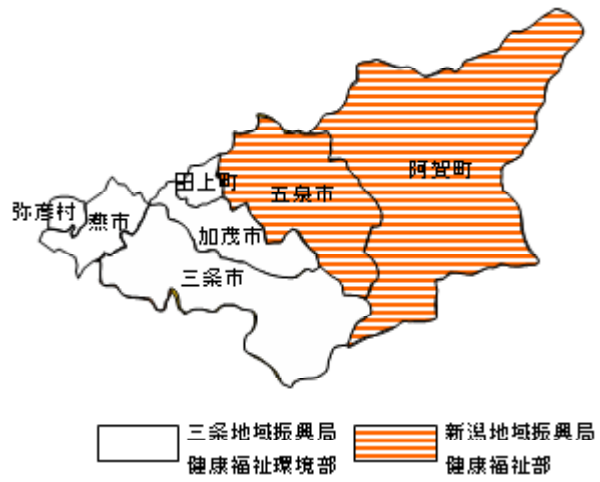
#### 医薬予防課「医薬指導係」

薬事監視等の業務として、薬事法、毒物及び劇物取締法、麻薬及び向精神薬取締法、大麻取締法、あへん法及び覚せい剤取締法関係の立入検査を行っている。

#### 生活衛生課「県央動物保護管理センター」（東蒲原郡阿賀町の区域を除く。）

動物保護管理指導班設置要綱に基づき、野犬等の捕獲及び抑留を広域的かつ集中的に管理することにより、犬による危害を防止し、併せて動物の保護並びに正しい飼い方の指導を行っている。

(3) 広域行政管内略図



平成22年3月31日現在

## 2 健康福祉環境部の概況

### (1) 健康福祉環境部の沿革

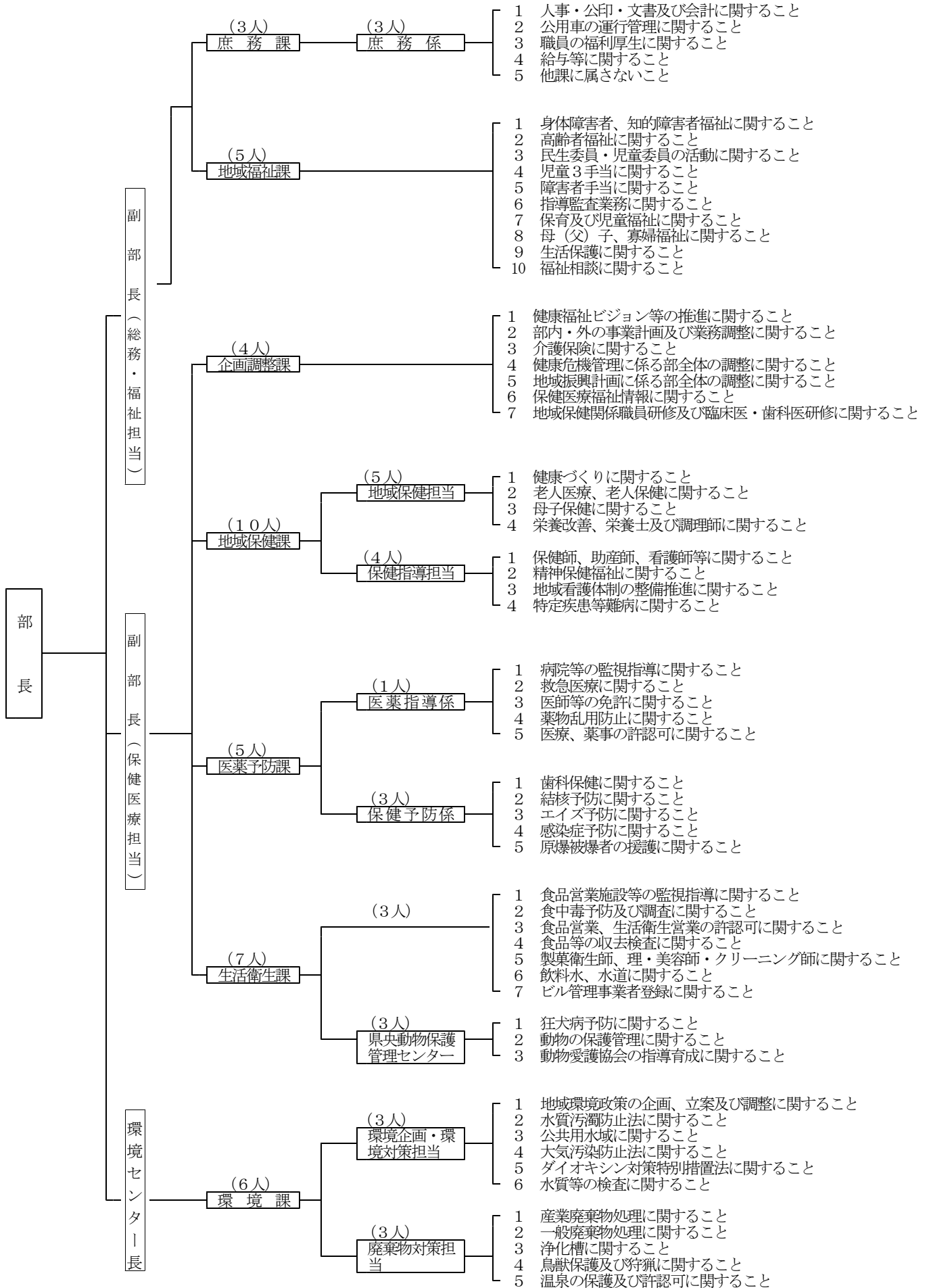
年 月 日	沿 革 概 要
昭19. 10. 1	厚生省の「各種保健指導施設の統合整備方針」に基づき、通信省所管の三条簡易保険健康相談所（三条市大町口号32番地、土地 396㎡、建物229.35㎡）が県に移管され三条保健所として発足した。 管轄区域 三条市、南蒲原郡一円（1市3町14村） 職員 10人 初代所長 亀食脩徳
20. 4. 1	所長 高杉正樹（新津保健所兼務）
7. 21	所長 馬場信光
21. 2. 6. 6	県機構改革により、保健所主管課が内政部衛生課から教育民生部衛生課になった。 所長 目黒 隆
11. 22. 9. 5	県衛生部の新設により、主管課が衛生部医務課になった。 新保健所法（法律第 101号）公布 職員 21人
26. 6. 1	管轄区域 1市3町13村（井栗村が三条市に合併） 職員 定員35人（現員29人）
7. 1	所長 森田桂次
10. 1	所長 後藤伍郎
27. 12. 1	新庁舎が建設（三条市大字四日町字茶ノ木 408の1土地1,516.35㎡、建物 838.2㎡）された。
28. 4. 20	組織改正により総務課、保健予防課の2課制になった。
29. 3. 11. 9	管轄区域 3市1町13村（加茂市 市制施行29. 3. 10）（見附市 市制施行29. 3. 31） 組織改正により総務課、衛生課、保健予防課、普及課の4課制になった。（昭29. 5. 25現在） 第1回三条保健所運営協議会が開催された。（保健所法の改正により保健所運営協議会を設置することになった旨、委員の任命方依頼文 昭29. 5. 10付け医第1122号。三条保健所 委員15人発令昭29. 6. 1）
30. 1. 31	職員 定員39人（現員38人）
9. 16	所長 渡辺 宏
35. 3. 31	化学検査室(33.05㎡)を増設した。
9. 1	保健所の型別、人口規模別格付編成が実施されるとともに、保健所の業務運営方針が改正され、当所はUR2型に格付された。
11. 4	庁舎事務室を増築(33.05㎡三条保健所協賛会より寄附)した。 職員 定員38人（現員35人） 昭35. 12. 31現在
36. 8. 16	所長 猪股省吾
37. 12. 1	保健所機構改革により次長制が設けられ、総務課を庶務課と改称し、保健婦室は普及課から分離独立した。
39. 1. 5	所長 浜口圭吉
40. 3. 31	旧公舎（三条市大字四日町字茶ノ木105 土地168.89㎡、建物85.2㎡）を売却し、新公舎（三条市大字西本成寺字前野 557番3 土地145.44㎡、建物 79.27㎡）を新築した。 職員 定員40人（現員36人） 昭40. 10. 31現在
9. 16	所長 猪股省吾（新津保健所兼務）
41. 8. 1	所長 涌井文彦
42. 8. 17	地目変更（田→宅地）、合筆登記により新たに地番は三条市大字四日町字茶ノ木 215の3となった。
46. 4. 1	県機構改革により、保健所は検査課設置保健所と一般保健所に分けられた。当所は一般保健所として位置付けられたことにより従来の検査業務および薬事業務が大幅に縮小された。 職員 現員39人 昭46. 3. 31現在 所長 相馬雄三
47. 4. 1	衛生部に環境局が設置され、企画開発部公害研究課で所管していた公害業務農林部治山課の鳥獣保護業務および商工労働部観光課で所管していた自然保護業務を行うようになったことから、公害問題等の第一線機関として保健所が位置付けられ、公害担当職員が衛生課に配置された。
48. 4. 1	保健所には環境課が新設され、普及課は係として庶務課に編入された。 職員 現員36人 昭 48. 3. 31現在
8. 1	県は公害・自然保護行政の拡充を図るため環境局を廃止し、新たに生活環境部を設置した。管轄区域 3市1町3村（田上町 町制施行48. 8. 1）

年 月 日	沿 革 概 要
昭51.10.1	住居表示の変更 庁舎 三条市四日町 215の3 公舎 三条市条南町 2番6号
52.4.1	監視業務を除いた薬事業務が移管された。
56.4.1	所長 吉川敦士
10.1	管轄区域 3市2町2村(栄町 町制施行56.10.1)
57.11.1	動物保護管理行政の広域化を推進するため、西蒲原郡中之口村に県央動物保護管理センターが設置され業務を開始した。(所管区域 巻・新津・三条保健所管内 7市10町9村と県下最大の所管区域となる。)
59.4.17	職員 現員34人 昭57.10.31現在 三条市大字東裏館字興野 138の4に三条総合庁舎の保健所棟(1,209.99㎡)として新築移転した。
60.4.1	職員 現員33人 昭59.11.30現在 生活環境部は衛生部と統合し環境保健部となった。 所長 影山賢兒
61.10.1	管轄区域 3市3町1村(中之島町 町制施行61.10.1)
62.6.10	新潟県地域保健医療計画策定告示された。 三条保健所は巻保健所とともに「巻・三条地域保健医療推進会議」を開催し、圏域内の必要的記載事項及び任意的記載事項についての総合調整を行う。
平 1.4.1	職員 現員33人(事務吏員12、技術吏員19、用員2) 昭63.3.31現在 保健所再編整備が実施され、2次保健医療圏と整合性を持たせた結果、13保健所体制になり、当所は食品衛生(環境含む)、薬事監視、廃棄物処理、公害対策及び試験検査関係等の広域行政を行う基幹保健所として位置付けられた。 なお、基幹保健所には事務次長のほか技術次長制が導入された。
11.6	職員 現員49人(事務吏員15、技術吏員31、用員3) 一次医療圏における市町村保健医療計画の策定のために、モデル市町村として見附市が選定された。(全県5市7町7村が選定)
9.~	巻・三条保健医療圏における地域保健医療計画の変更作業を開始した。
3.6.1	大通川異常水質24時間常時監視局舎を大通川橋に開設
4.4.1	所長 野村裕子(平成4年度巻保健所兼務)
6.26	新潟県地域保健医療計画の変更計画の告示(巻・三条保健医療圏のほか12圏域分を含む)
6.3.	全国で市町村保健医療福祉計画が策定された。
7.1	地域保健対策強化のための関係法律の整備に関する法律が公布された。(保健所法が地域保健法に抜本改正)
6.12.1	地域保健対策の推進に関する基本的な指針が告示された。
7.4.1	検査課の係制が廃止され、検査員制度が導入された。
8.4.1	県は民生部・環境保健部を再編し、環境生活部及び福祉保健部を設置した。 また、保健所及び地域福祉センターの連携組織として、地域介護・看護システム推進会議を設置した。(議長：保健所長、副議長：地域福祉センター所長、事務局：保健所)
4.~	巻・三条保健医療圏における地域保健医療計画改訂版の見直し作業を開始した。
9.3.31	保健所運営協議会が任意設置となったことを期に廃止された。
4.1	地域保健法の完全施行により、新たな地域保健体系の幕開けとなる。 母子保健法・児童福祉法の改正により、母子保健サービスの提供主体が原則として市町村に一元化された。また、栄養改善法の改正により、一般的栄養指導が市町村に移譲された。
9.7.18	第2次新潟県地域保健医療計画が告示された。
10.1.27	第2次巻・三条保健医療圏地域保健医療計画が告示された。
4.1	定数削減により、検査課検査員が1名減員となる。 職員 現員48人(事務吏員13、技術吏員32、用員3)
10.1	「新潟県広域災害・救急医療情報システム」の導入に伴い、パソコン等機器が設置され、県及び医療機関、消防本部との情報のネットワーク化が図られた。
12.4.1	定数削減により、庶務係が1名減員となる。 職員 現員47人(事務吏員12、技術吏員32、用員3)
13.4.1	所長 白崎隆之介(平12.6.1から巻保健所兼務) 所長 白崎隆之介(平13.4.1から精神保健福祉センター兼務)
14.4.1	三条保健所と三条地域福祉センターが統合し、三条健康福祉環境事務所となった。

年 月 日	沿 革 概 要
平15. 4. 1	所長 鈴木 昌也（平15. 4. 1から巻保健所兼務）
16. 4. 1	所長 松井 一光（平16. 4. 1から巻保健所兼務）
17. 4. 1	管轄区域 3市 2町 1村（中之島町が長岡市と合併）
17. 5. 1	管轄区域 3市 1町（栄町及び下田村が三条市と合併）
18. 4. 1	三条地域振興局健康福祉環境部となり、巻健康福祉事務所が閉所となったため、その所管業務を引き継いだ。 管轄区域 4市 1町 1村（三条市、加茂市、見附市、燕市、弥彦村、田上町） 職員 現員61人（事務吏員21、技術吏員36、用員4） 部長 片桐 幹雄
19. 4. 1	見附市の生活衛生課業務と環境センター業務を、長岡地域振興局健康福祉環境部に移管した。 職員 現員57人（事務職員20、技術職員33、用員4）
20. 4. 1	見附市の地域福祉課業務、地域保健課業務、医薬予防課業務を長岡地域振興局健康福祉環境部に移管した。
21. 4. 1	管轄区域 3市 1町 1村（三条市、加茂市、燕市、弥彦村、田上町） 職員 現員46人（事務職員17、技術職員27、用員2） 職員 現員44人（事務職員16、技術職員26、用員2） 部長 阿部 僚一

(2) 健康福祉環境部機構及び分掌事務

平成21年4月1日現在



(3) 職員配置

平成21年4月1日現在

職 種 等 所 属 ・ 役 職 別	総 数	事務職員		技 術 職 員										用 員	
		事 務	精 神 保 健 福 祉 相 談 員	医 師	歯 科 医 師	獣 医 師	薬 劑 師	保 健 師	管 理 栄 養 士	診 療 放 射 線 技 師	食 品 衛 生 監 視 員	環 境 衛 生 監 視 員	化 学		環 境
総 数	44	15	1	1		1	5	8	2	1	1	2	3	2	2
部 長	1			1											
副 部 長	2	1						1							
環 境 セ ン タ ー 長	1											1			
庶務課 課 長 (兼)	(1)	(1)													
庶務係	係 長 (副)	1	1												
	主 査	1	1												
	主 任	1	1												
企 画 調 整 課 課 長 (兼)	(1)							(1)							
計 画 専 門 員	主 査	1	1												
	主 任	1	1												
	主 任	2	2												
地 域 福 祉 課 課 長	課 長 代 理	2	2												
	主 査	1	1												
	主 任	1	1												
地 域 保 健 課 課 長	課 長 代 理	1						1							
	地 域 保 健 担 当	主 査	2	1				1							
		主 任	1	1				1		1					
		一 般	1	1						1					
保 健 指 導 担 当	課 長 代 理	1						1							
	主 任 事	2	1	1				1							
医 薬 予 防 課 課 長 (参 事)	課 長 (兼)	(1)					1								
	医 薬 指 導 係 専 門 員	主 査	1				(1)								
		主 任	1				1								
保 健 予 防 係	係 長 代 理	1						1							
	主 査	1						1							
	主 任	1								1					
生 活 衛 生 課 課 長 (参 事)	課 長 代 理	2										1			
	主 任	1						1				1			
	動 物 保 護 管 理 セ ン タ ー 主 任 一 般	1				1									2
環 境 セ ン タ ー 課 課 長 (兼)	課 長 代 理	(1)										(1)			
	環 境 企 画 ・ 環 境 対 策 担 当	技 師	2										1		
		師	1						1					1	
	廃 棄 物 対 策 担 当	課 長 代 理	1											1	
廃 棄 物 特 別 監 視 員 主 任		1											1		
		1												1	

(注) ( ) 内の数字は兼務の人数

### 3 管内人口

新潟県総合政策部統計課の「推計人口」によれば、平成21年10月1日現在の管内人口は、236,090人である。

年齢3区分別人口割合をみると、年少人口割合は13.2%、生産年齢人口割合は61.0%、老年人口割合は25.7%である。

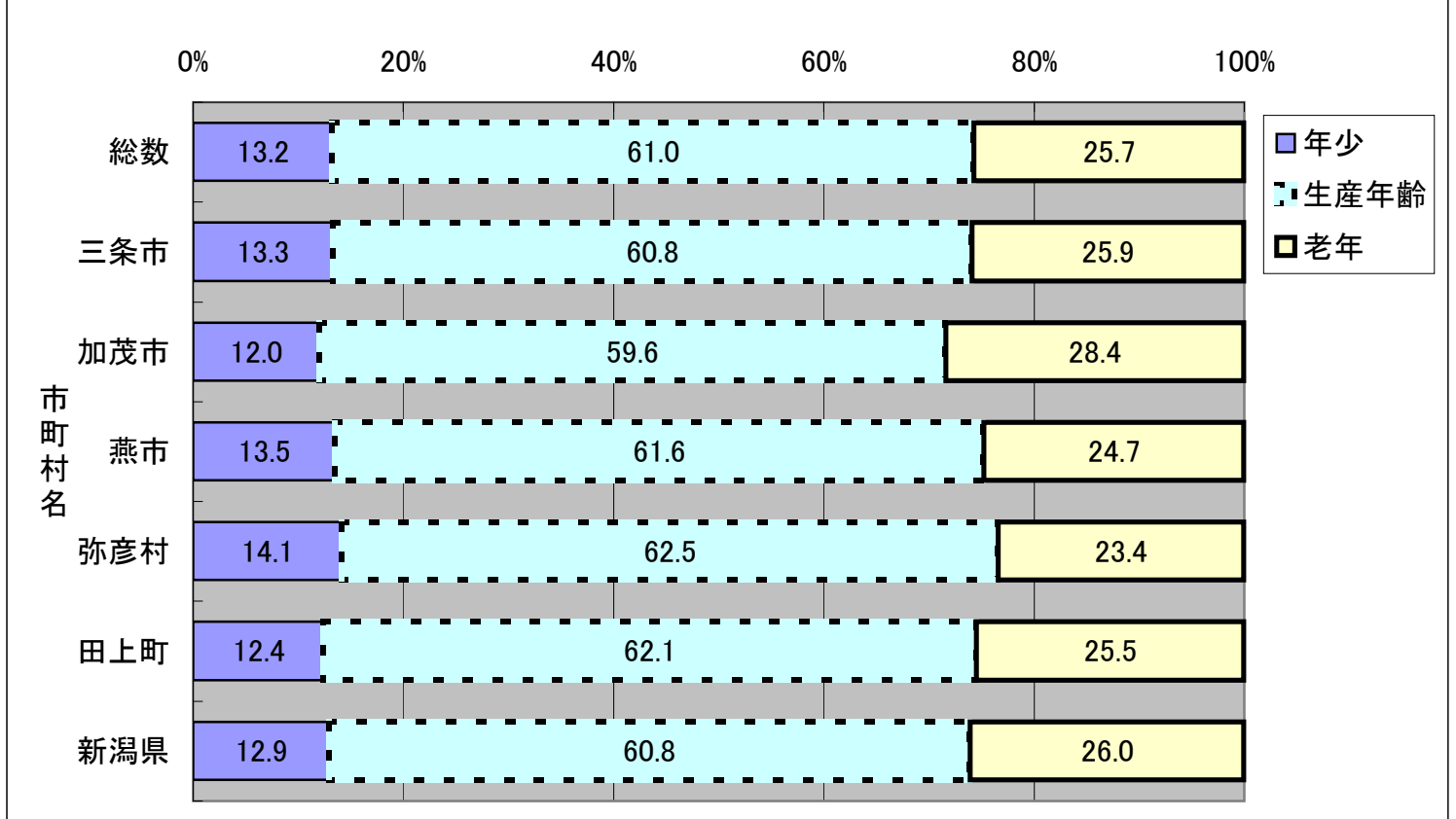
#### (1) 推計人口,年齢3区分別・市町村別

平成21年10月1日現在

	総人口	男	女	世帯数	年齢別人口			人口3区分別割合		
					0～14	15～64	65歳以上	年少	生産年齢	老年
総数	236,090	114,255	121,835	78,122	31,125	144,116	60,727	13.2	61.0	25.7
三条市	102,175	49,365	52,810	34,157	13,582	62,096	26,497	13.3	60.8	25.9
加茂市	30,148	14,479	15,669	10,119	3,610	17,958	8,576	12.0	59.6	28.4
燕市	82,214	39,994	42,220	27,063	11,121	50,642	20,333	13.5	61.6	24.7
弥彦村	8,692	4,200	4,492	2,738	1,222	5,434	2,036	14.1	62.5	23.4
田上町	12,861	6,217	6,644	4,045	1,590	7,986	3,285	12.4	62.1	25.5
新潟県	2,383,650	1,152,235	1,231,415	847,905	308,327	1,449,735	620,039	12.9	60.8	26.0

資料:新潟県総合政策部統計課「推計人口」

#### 年齢3区分別人口割合(市町村別)



## (2) 推計人口,年齢(5歳階級)・市町村別

男 性

平成21年10月1日現在

	総数	0～4	5～9	10～14	15～19	20～24	25～29	30～34	35～39	40～44	45～49	50～54	55～59	60～64	65～69	70～74	75～79	80～84	85～89	90～94	95～99	100～	不詳
総 数	1,152,235	47,896	52,500	57,622	60,880	56,973	58,572	73,710	79,430	72,897	71,103	78,416	93,752	88,420	73,084	64,010	55,250	39,669	17,126	5,941	1,417	154	3,413
三 条 市	49,365	2,055	2,278	2,520	2,776	2,272	2,332	3,065	3,398	3,137	3,089	3,387	4,028	3,836	3,215	2,904	2,415	1,644	736	222	54	2	0
加 茂 市	14,479	489	635	755	795	704	643	811	877	878	866	1,085	1,246	1,195	984	879	821	517	208	70	18	1	2
燕 市	39,994	1,720	1,876	2,101	2,198	1,808	1,864	2,634	3,028	2,698	2,577	2,683	3,117	2,973	2,711	2,433	1,660	1,153	471	174	32	9	74
弥 彦 村	4,200	195	199	199	223	201	203	297	353	280	263	283	364	315	234	222	170	132	47	16	5	-1	0
田 上 町	6,217	203	282	335	349	324	288	377	424	369	350	439	586	516	436	337	284	210	88	15	5	0	0

女 性

平成21年10月1日現在

	総数	0～4	5～9	10～14	15～19	20～24	25～29	30～34	35～39	40～44	45～49	50～54	55～59	60～64	65～69	70～74	75～79	80～84	85～89	90～94	95～99	100～	不詳
総 数	1,231,415	45,087	50,082	55,140	58,145	53,701	56,643	70,708	76,305	71,772	70,211	76,925	93,423	87,749	79,372	76,506	74,898	64,641	42,089	18,569	6,306	1,007	2,136
三 条 市	52,810	1,998	2,214	2,517	2,515	2,263	2,251	3,036	3,283	3,102	3,093	3,374	4,069	3,790	3,543	3,413	3,115	2,606	1,626	716	252	34	0
加 茂 市	15,669	466	575	690	718	665	602	765	878	857	913	1,050	1,187	1,223	1,103	1,092	1,041	897	604	254	71	16	2
燕 市	42,220	1,634	1,809	1,981	2,061	1,762	1,960	2,535	2,873	2,701	2,424	2,486	3,155	3,105	2,938	2,657	2,265	1,908	1,214	514	168	26	44
弥 彦 村	4,492	176	221	232	208	179	188	286	328	246	238	288	368	323	276	244	261	220	119	67	22	2	0
田 上 町	6,644	197	254	319	374	312	240	360	388	385	368	442	569	526	450	413	384	338	214	82	26	3	0