







凡例	
	30年に一度程度発生すると想定されている降雨に対応している区間
	10年から30年に一度程度発生すると想定されている降雨に対応している区間
	10年に一度程度発生すると想定されている降雨に未対応の区間




改修実績に基づく治水安全度評価



凡例	
	30年に一度程度発生すると想定されている降雨に対応している区間
	10年から30年に一度程度発生すると想定されている降雨に対応している区間
	10年に一度程度発生すると想定されている降雨に未対応の区間


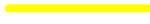

改修実績に基づく治水安全度評価（拡大図1）



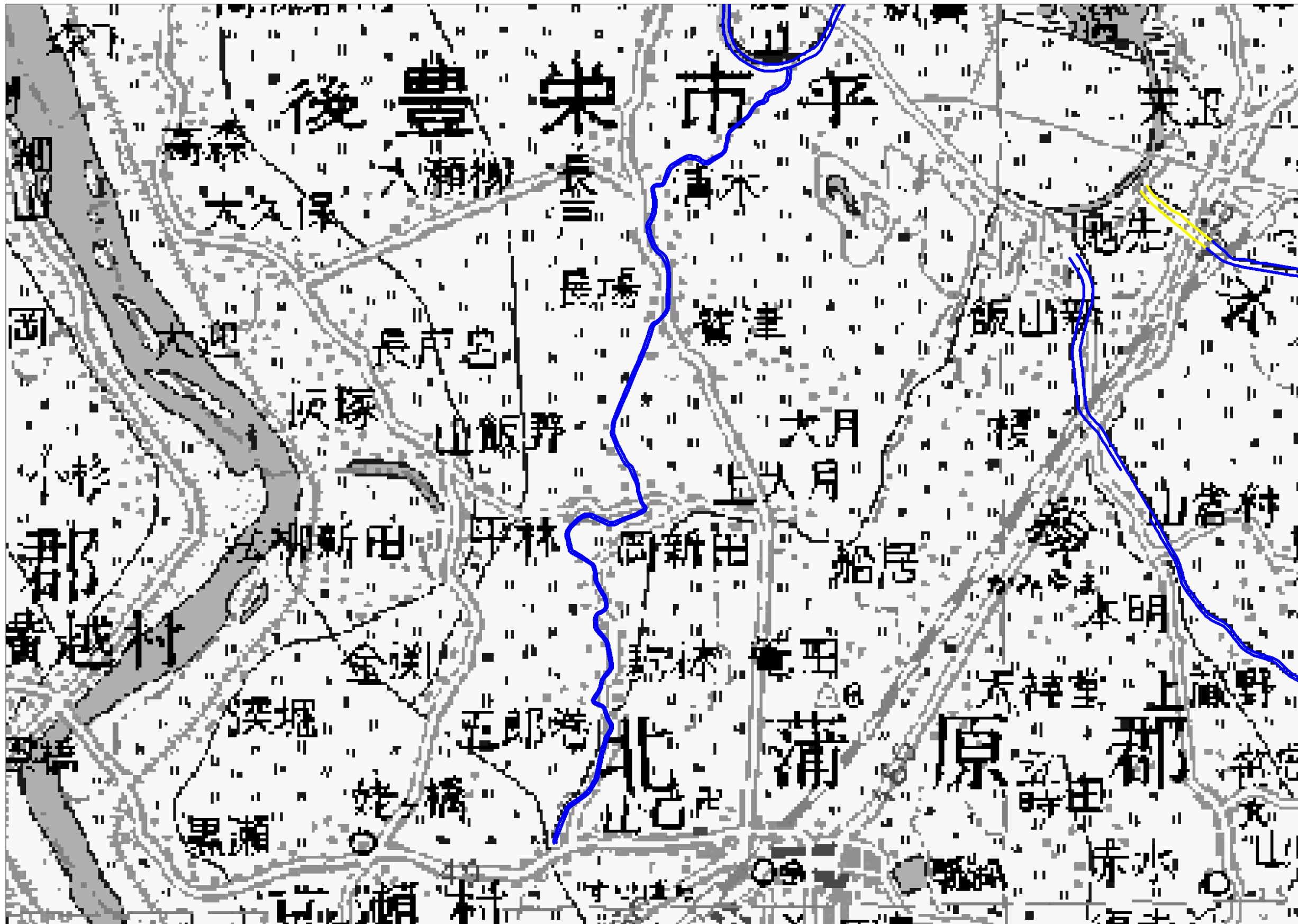
凡例	
	30年に一度程度発生すると想定されている降雨に対応している区間
	10年から30年に一度程度発生すると想定されている降雨に対応している区間
	10年に一度程度発生すると想定されている降雨に未対応の区間




改修実績に基づく治水安全度評価（拡大図 2）



凡例	
	30年に一度程度発生すると想定されている降雨に対応している区間
	10年から30年に一度程度発生すると想定されている降雨に対応している区間
	10年に一度程度発生すると想定されている降雨に未対応の区間


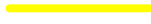

改修実績に基づく治水安全度評価（拡大図 3）



凡例	
	30年に一度程度発生すると想定されている降雨に対応している区間
	10年から30年に一度程度発生すると想定されている降雨に対応している区間
	10年に一度程度発生すると想定されている降雨に未対応の区間

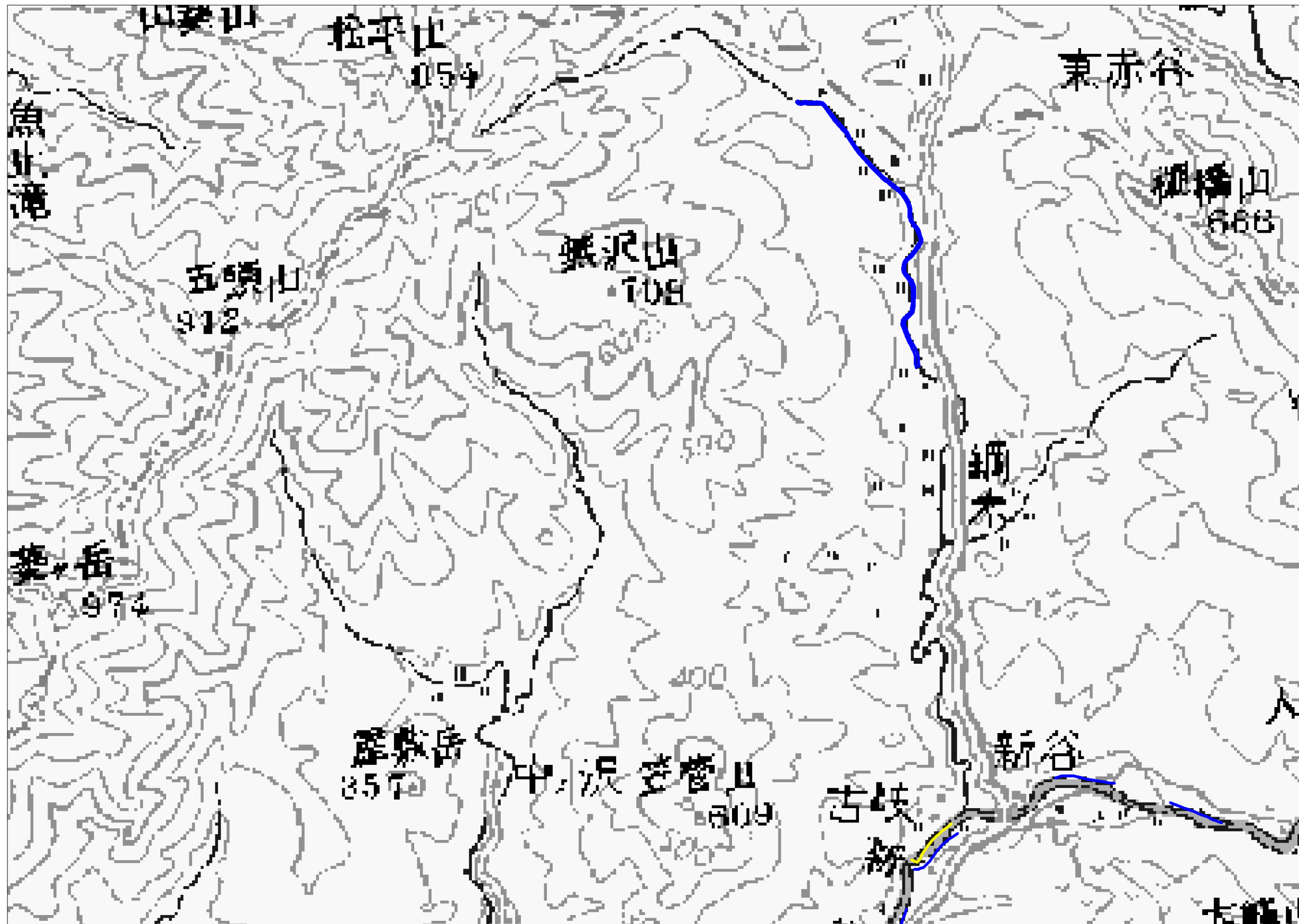
改修実績に基づく治水安全度評価（拡大図 4）



凡例	
	30年に一度程度発生すると想定されている降雨に対応している区間
	10年から30年に一度程度発生すると想定されている降雨に対応している区間
	10年に一度程度発生すると想定されている降雨に未対応の区間

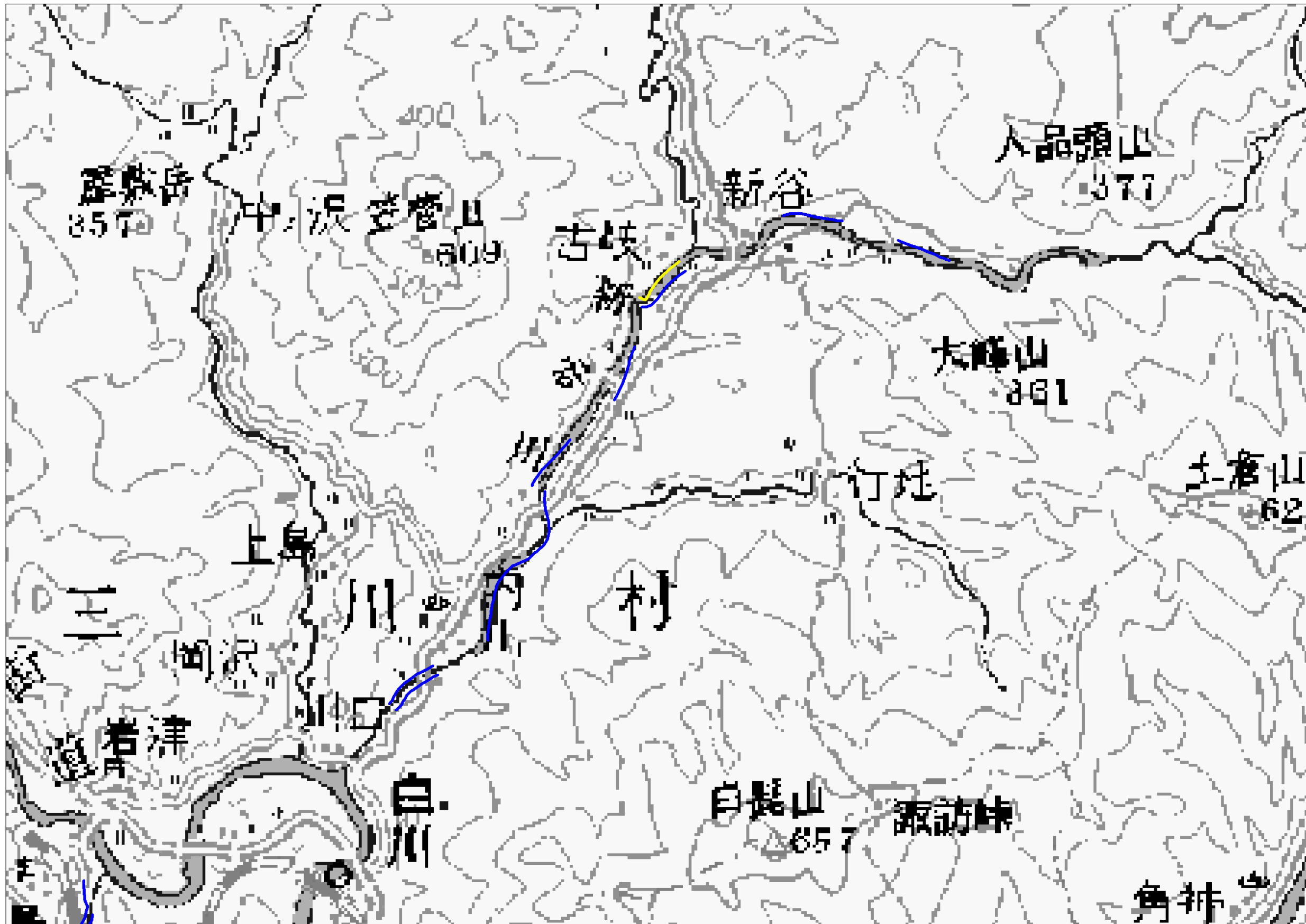
改修実績に基づく治水安全度評価（拡大図 5）








凡例	
	30年に一度程度発生すると想定されている降雨に対応している区間
	10年から30年に一度程度発生すると想定されている降雨に対応している区間
	10年に一度程度発生すると想定されている降雨に未対応の区間

改修実績に基づく治水安全度評価（拡大図 7）



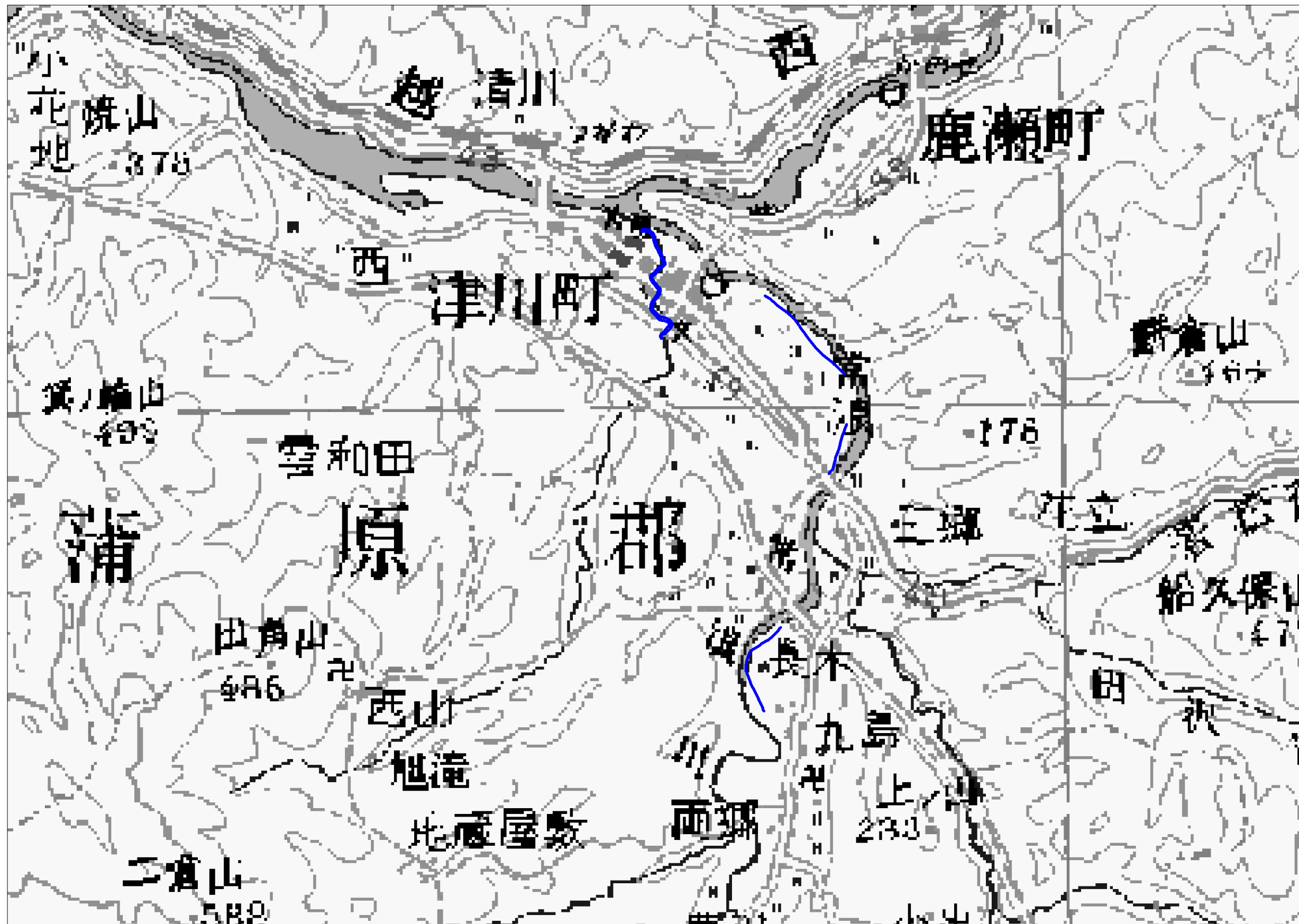
凡例	
	30年に一度程度発生すると想定されている降雨に対応している区間
	10年から30年に一度程度発生すると想定されている降雨に対応している区間
	10年に一度程度発生すると想定されている降雨に未対応の区間

改修実績に基づく治水安全度評価（拡大図 8）



凡例	
	30年に一度程度発生すると想定されている降雨に対応している区間
	10年から30年に一度程度発生すると想定されている降雨に対応している区間
	10年に一度程度発生すると想定されている降雨に未対応の区間

改修実績に基づく治水安全度評価（拡大図 9）



凡例	
	30年に一度程度発生すると想定されている降雨に対応している区間
	10年から30年に一度程度発生すると想定されている降雨に対応している区間
	10年に一度程度発生すると想定されている降雨に未対応の区間

改修実績に基づく治水安全度評価（拡大図 10）