

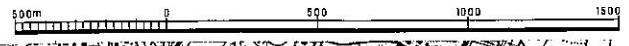
46-1  
46-2

- 凡 例
- ①: 第1種区域
  - ②: 第2種区域
  - ③: 第3種区域

平成15年12月12日 告示  
平成16年 4月 1日 実施

・この地図は、国土地理院長の承認を得て、同院発行の2万5千分の1地形図を複製したものである。(承認番号 平22業複、第296号)

・承認を得て作成した複製品を第三者がさらに複製する場合には、国土地理院の長の承認を得なければならない。



46-1  
46-2

凡例  
①:第1種区域  
②:第2種区域  
③:第3種区域

平成15年12月12日 告示  
平成16年 4月 1日 実施

・この地図は、国土地理院長の承認を得て、同院発行の2万5千分の1地形図を複製したものである。(承認番号平22業複、第296号)  
・承認を得て作成した複製品を第三者がさらに複製する場合には、国土地理院長の承認を得なければならない。