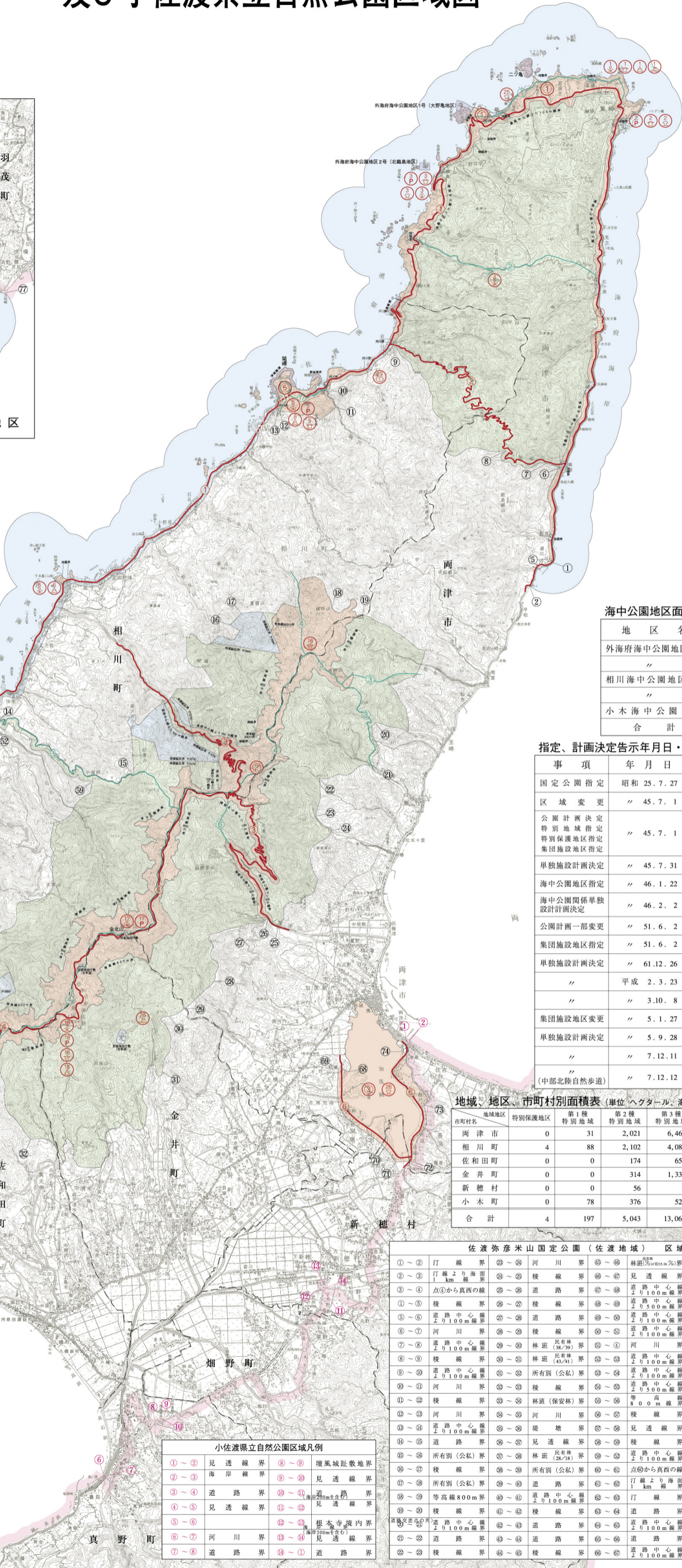


佐渡弥彦米山国定公園(佐渡地域)公園区域図及び公園計画図 及び小佐渡県立自然公園区域図



小木地区

凡 例	
	海中公園地区
	特別保護地区
	第1種特別地域
	第2種特別地域
	第3種特別地域
	普通地域
	集团施設地区
	園 地
	宿 舎
	駐 車 場
	野 営 場
	避難小屋
	水族館
	保留施設
	公衆便所
	スキー場
	水泳場
	車 道
	歩 道
	小佐渡県立自然公園区域



海中公園地区面積表(単位ヘクタール海面)

地区名	面積
外海府海中公園地区1号	6
“ 2号	4
相川海中公園地区1号	3
“ 2号	3
小木海中公園地区	5
合計	21

指定、計画決定告示年月日・番号

事項	年月日	告示番号
国定公園指定	昭和 25. 7. 27	厚生省告示第 198号
区域変更	“ 45. 7. 1	“ 第 228号
公園計画決定 特別地域指定 特別保護地区指定 集团施設地区指定	“ 45. 7. 1	“ 第 232号
単独施設計画決定	“ 45. 7. 31	新潟県告示第 972号
海中公園地区指定	“ 46. 1. 22	厚生省告示第 13号
海中公園関係単独 設計計画決定	“ 46. 2. 2	新潟県告示第 120号
公園計画一部変更	“ 51. 6. 2	環境庁告示第 34号
集团施設地区指定	“ 51. 6. 2	“ 第 35号
単独施設計画決定	“ 61. 12. 26	新潟県告示第 3,154号
“	平成 2. 3. 23	“ 第 764号
“	“ 3. 10. 8	“ 第 2,416号
集团施設地区変更	“ 5. 1. 27	環境庁告示第 6号
単独施設計画決定	“ 5. 9. 28	新潟県告示第 2,350号
“	“ 7. 12. 11	環境庁告示第 79号
(中部北陸自然歩道)	“ 7. 12. 12	新潟県告示第 2,929号

地域、地区、市町村別面積表(単位ヘクタール、海面を含まず)

市町村名	特別保護地区	特別地域	第1種特別地域	第2種特別地域	第3種特別地域	普通地域	合計
両津市	0	31	2,021	6,462	65	8,579	
相川町	4	88	2,102	4,086	1,070	7,350	
佐和田町	0	0	174	651	376	1,201	
金井町	0	0	314	1,338	47	1,699	
新穂村	0	0	56	0	0	56	
小木町	0	78	376	524	82	1,060	
合計	4	197	5,043	13,061	1,640	19,945	

佐渡弥彦米山国定公園(佐渡地域)区域凡例

①-② 汀線界	②-③ 河川界	③-④ 林班界	④-⑤ 地類界
⑤-⑥ 汀線より海面 上1km線界	⑥-⑦ 稜線界	⑦-⑧ 見透線界	⑧-⑨ 道路界
⑩-⑪ 点⑩から真西の線	⑪-⑫ 道路界	⑫-⑬ 道路中心線 上り100m線界	⑬-⑭ 道路中心線 上り100m線界
⑮-⑯ 稜線界	⑯-⑰ 道路界	⑰-⑱ 道路中心線 上り500m線界	⑱-⑲ 道路中心線 上り100m線界
⑳-㉑ 道路中心線 上り100m線界	㉑-㉒ 道路界	㉒-㉓ 道路中心線 上り100m線界	㉓-㉔ 道路中心線 上り100m線界
㉕-㉖ 道路中心線 上り100m線界	㉖-㉗ 林班(民有林)	㉗-㉘ 河川界	㉘-㉙ 道路界
㉚-㉛ 稜線界	㉛-㉜ 林班(公有)	㉜-㉝ 道路中心線 上り100m線界	㉝-㉞ 汀線界
㉟-㊱ 道路中心線 上り100m線界	㊱-㊲ 所有別(公私)	㊲-㊳ 道路中心線 上り500m線界	㊳-㊴ 汀線界
㊵-㊶ 河川界	㊶-㊷ 稜線界	㊷-㊸ 道路中心線 上り100m線界	㊸-㊹ 汀線より海面 上り1km線界
㊺-㊻ 河川界	㊻-㊼ 河川界	㊼-㊽ 稜線界	㊽-㊾ 汀線界
㊿-① 道路中心線 上り100m線界	①-② 堤塘界	②-③ 見透線界	③-④ 汀線界
④-⑤ 道路界	⑤-⑥ 見透線界	⑥-⑦ 稜線界	⑦-⑧ 河川界
⑨-⑩ 所有別(公私)	⑩-⑪ 林班(民有林)	⑪-⑫ 道路中心線 上り100m線界	⑫-⑬ 道路中心線 上り100m線界
⑭-⑮ 所有別(公私)	⑮-⑯ 林班(公有)	⑯-⑰ 点⑯から真西の線	⑰-⑱ 道路界
⑲-⑳ 所有別(公私)	㉑-㉒ 道路界	㉒-㉓ 汀線より海面 上り1km線界	㉓-㉔ 道路中心線 上り100m線界
㉕-㉖ 等高線800m界	㉖-㉗ 道路中心線 上り100m線界	㉗-㉘ 汀線界	㉘-㉙ 地類界
㉚-㉛ 稜線界	㉛-㉜ 道路界	㉜-㉝ 道路界	㉝-㉞ 道路中心線 上り100m線界
㉟-① 道路界	①-② 道路界	②-③ 道路界	③-④ 道路界

小佐渡県立自然公園区域凡例

①-② 見透線界	⑧-⑨ 壇風城址敷地界
③-④ 海岸線界	⑩-⑪ 見透線界
⑫-⑬ 道路界	⑭-⑮ 道路中心線 上り100m線界
⑯-⑰ 見透線界	⑱-⑲ 見透線界
⑳-㉑ 河川界	㉒-㉓ 根本寺境内界 (海岸200mを含む)
㉔-㉕ 道路界	㉖-㉗ 道路界