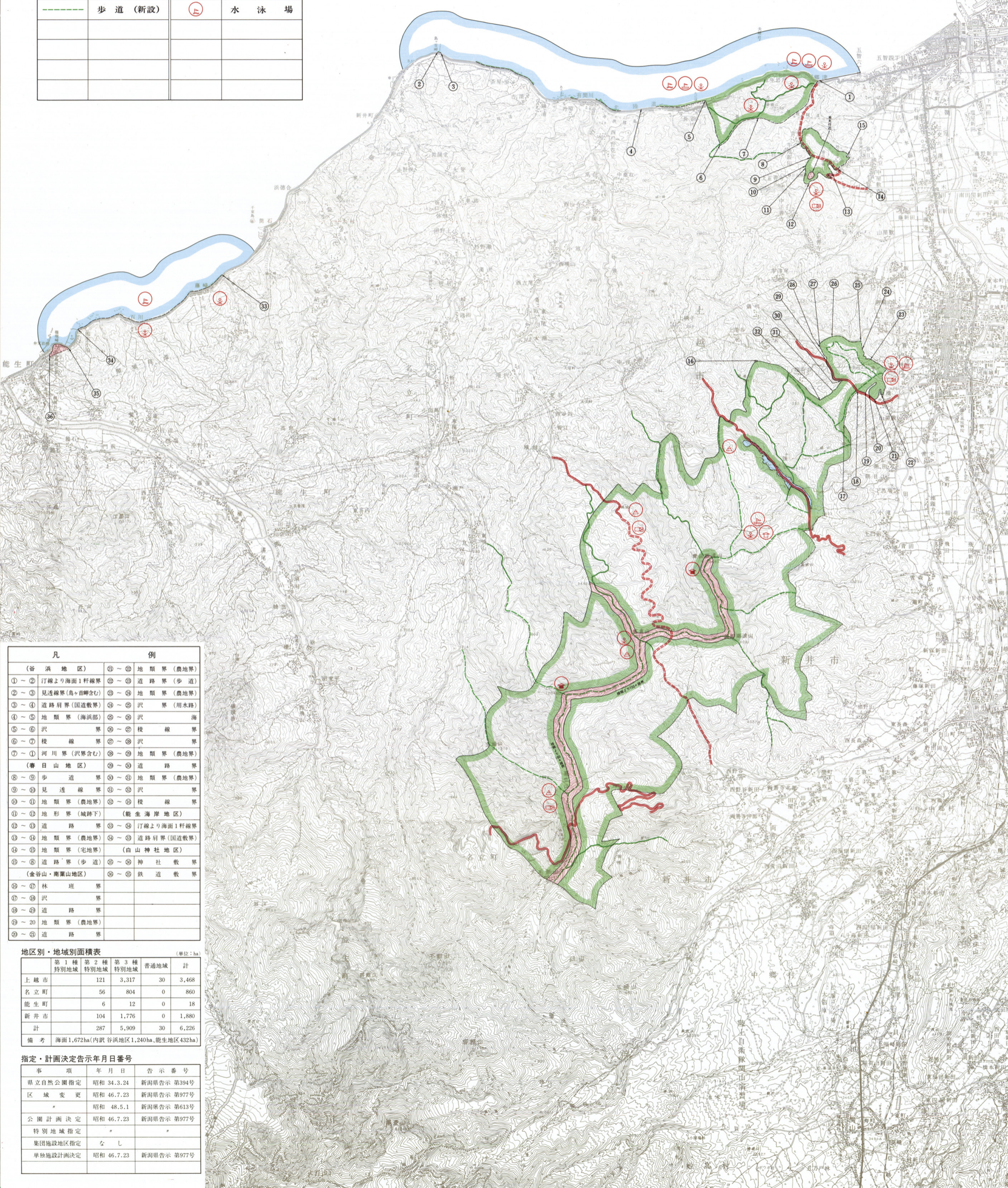


久比岐県立自然公園区域図 及び公園計画図

凡	例		
	第2種特別地域		園地
	第3種特別地域		駐車場
	普通地域		野営場
	集団施設地区		宿舎
	車道(既設)		避難小屋
	車道(新設)		舟遊場
	歩道(既設)		スキー場
	歩道(新設)		水泳場

1:10000 0 1000 2000 3000 4000



凡	例
(谷浜地区)	①~② 地類界(農地界)
①~② 汀線より海面1軒線界	②~③ 道路界(歩道)
②~③ 見透線界(鳥ヶ首岬含む)	③~④ 地類界(農地界)
③~④ 道路界(国道敷界)	④~⑤ 沢界(用水路)
④~⑤ 地類界(海浜部)	⑤~⑥ 沢海
⑤~⑥ 沢界	⑥~⑦ 稜線界
⑥~⑦ 稜線界	⑦~⑧ 沢界
⑦~⑧ 河川界(沢界含む)	⑧~⑨ 地類界(農地界)
(春日山地区)	⑨~⑩ 道路界
⑨~⑩ 歩道界	⑩~⑪ 地類界(農地界)
⑩~⑪ 見透線界	⑪~⑫ 沢界
⑪~⑫ 地類界(農地界)	⑫~⑬ 稜線界
⑫~⑬ 地形界(城跡下)	(能生海岸地区)
⑬~⑭ 道路界	⑭~⑮ 汀線より海面1軒線界
⑭~⑮ 地類界(農地界)	⑮~⑯ 道路界(国道敷界)
⑮~⑯ 地類界(宅地界)	(白山神社地区)
⑯~⑰ 道路界(歩道)	⑰~⑱ 神社敷界
(金谷山・南葉山地区)	⑱~⑲ 鉄道敷界
⑲~⑳ 林班界	
⑲~⑳ 沢界	
⑲~⑳ 道路界	
⑲~⑳ 地類界(農地界)	
⑲~⑳ 道路界	

	第1種特別地域	第2種特別地域	第3種特別地域	普通地域	計
上越市	121	3,317	30	3,468	
名立町	56	804	0	860	
能生町	6	12	0	18	
新井市	104	1,776	0	1,880	
計	287	5,909	30	6,226	

備考 海面1,672ha(内沢谷浜地区1,240ha,能生地区432ha)

事項	年月日	告示番号
県立自然公園指定	昭和 34.3.24	新潟県告示 第394号
区域変更	昭和 46.7.23	新潟県告示 第977号
"	昭和 48.5.1	新潟県告示 第613号
公園計画決定	昭和 46.7.23	新潟県告示 第977号
特別地域指定	"	"
集団施設地区指定	なし	"
単施設計画決定	昭和 46.7.23	新潟県告示 第977号