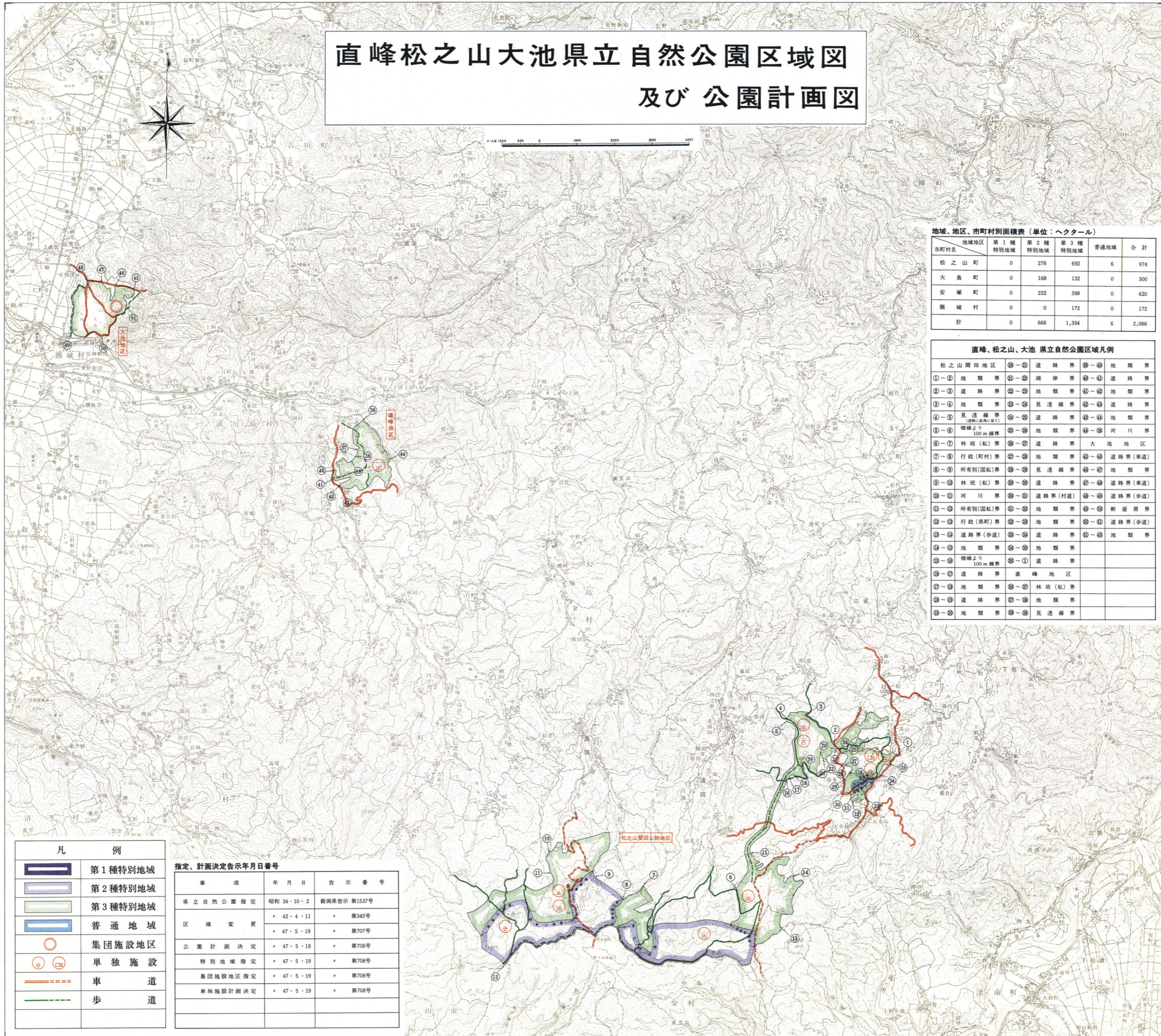


直峰松之山大池県立自然公園区域図 及び公園計画図



地域、地区、市町村別面積表 (単位:ヘクタール)

市町村名	第1種特別地域	第2種特別地域	第3種特別地域	普通地域	合計
松之山町	0	276	692	6	974
大島町	0	168	132	0	300
安塚町	0	222	398	0	620
頸城村	0	0	172	0	172
計	0	666	1,394	6	2,066

直峰、松之山、大池 県立自然公園区域凡例

松之山開田地区	㊸-㊹	道路界	㊸-㊹	地類界
①-②	地類界	㊸-㊹	湖岸界	㊸-㊹
②-③	道路界	㊸-㊹	地類界	㊸-㊹
③-④	地類界	㊸-㊹	見透線界	㊸-㊹
④-⑤	見透線界	㊸-㊹	道路界	㊸-㊹
⑤-⑥	100m線界	㊸-㊹	地類界	㊸-㊹
⑥-⑦	林班(私)界	㊸-㊹	道路界	大池地区
⑦-⑧	行政(町村)界	㊸-㊹	地類界	㊸-㊹
⑧-⑨	所有別(国私)界	㊸-㊹	見透線界	㊸-㊹
⑨-⑩	林班(私)界	㊸-㊹	道路界	㊸-㊹
⑩-⑪	河川界	㊸-㊹	道路界(村道)	㊸-㊹
⑪-⑫	所有別(国私)界	㊸-㊹	地類界	㊸-㊹
⑫-⑬	行政(県町)界	㊸-㊹	地類界	㊸-㊹
⑬-⑭	道路界(歩道)	㊸-㊹	道路界(歩道)	㊸-㊹
⑭-⑮	地類界	㊸-㊹	地類界	㊸-㊹
⑮-⑯	100m線界	㊸-㊹	道路界	㊸-㊹
⑯-⑰	道路界	直峰地区		
⑰-⑱	地類界	㊸-㊹	林班(私)界	
⑱-⑲	道路界	㊸-㊹	地類界	
⑲-⑳	地類界	㊸-㊹	見透線界	

凡例

	第1種特別地域
	第2種特別地域
	第3種特別地域
	普通地域
	集団施設地区
	単独施設
	車道
	歩道

指定、計画決定告示年月日番号

事項	年月日	告示番号
県立自然公園指定	昭和34・10・2	新潟県告示第1537号
区域変更	42・4・11	第345号
	47・5・19	第707号
公園計画決定	47・5・19	第708号
特別地域指定	47・5・19	第708号
集団施設地区指定	47・5・19	第708号
単独施設計画決定	47・5・19	第708号

新潟県

この地図は、建設省国土地理院表の承諾を得て、商標発行の5万分の1地形図を使用し複製したものである。承諾番号 昭47第8419号