

佐渡弥彦米山国定公園(米山地域)

区域線及び区分線凡例		
公園区域	㉔～㉕	林班界(民有林)
(福浦海岸地域)	㉖～㉗	行政界
①～②	柏崎港湾区域界(案12号)	稜線界(林班界)
②～③	汀線から1km線界	稜線界
③～④	⑤を中心に半径1km線界	特別地域(舎地種区分)
④～⑤	汀線界	(福浦海岸地域)
⑤～⑥	見透線界(大岩と歩道端)	汀線界
⑥～⑦	歩道界	国定公園界
⑦～⑧	道路敷(除)界	汀線界
⑧～⑨	行政界	断崖肩界
⑨～⑩	歩道及び鉄道敷線敷界	汀線界
⑩～⑪	鉄道敷(除)界	稜線界
⑪～⑫	止道及び鉄道敷線敷界	汀線界
⑫～⑬	鉄道敷(除)界	断崖肩界
⑬～⑭	歩道界	汀線界
⑭～⑮	道路敷(除)界	断崖肩界
⑮～⑯	歩道界	汀線界
⑯～⑰	道路敷(除)界	断崖肩界
⑰～⑱	河川界	汀線界
⑱～⑲	鉄道敷(除)界	断崖肩界
⑲～⑳	河川敷(左岸側)界	汀線界
㉑～㉒	汀線界	地形界(トンネル入り口まで)
(米山地域)	㉓～㉔	河川界
㉕～㉖	沢界	(米山地域)
㉗～㉘	稜線界	国定公園界
㉙～㉚	地類界(農地と林地)	等高線(600m)界
㉛～㉜	稜線界	行政界
㉝～㉞	林班界(民有林)	林班界
㉟～㊱	行政界	稜線界
㊲～㊳	林班界(民有林)	国有林界
㊴～㊵	保安林界	林班界
㊶～㊷	歩道界	所有別界(国・市)
㊸～㊹	林班界(民有林)	林班界
㊺～㊻	国有林界	稜線から200m線界
㊼～㊽	林班界(民有林)	稜線から200m線界
㊾～㊿	地類界(農地と林地)	

# 佐渡弥彦米山国定公園(米山地域)公園区域図及び公園計画図及び米山福浦八景県立自然公園区域図



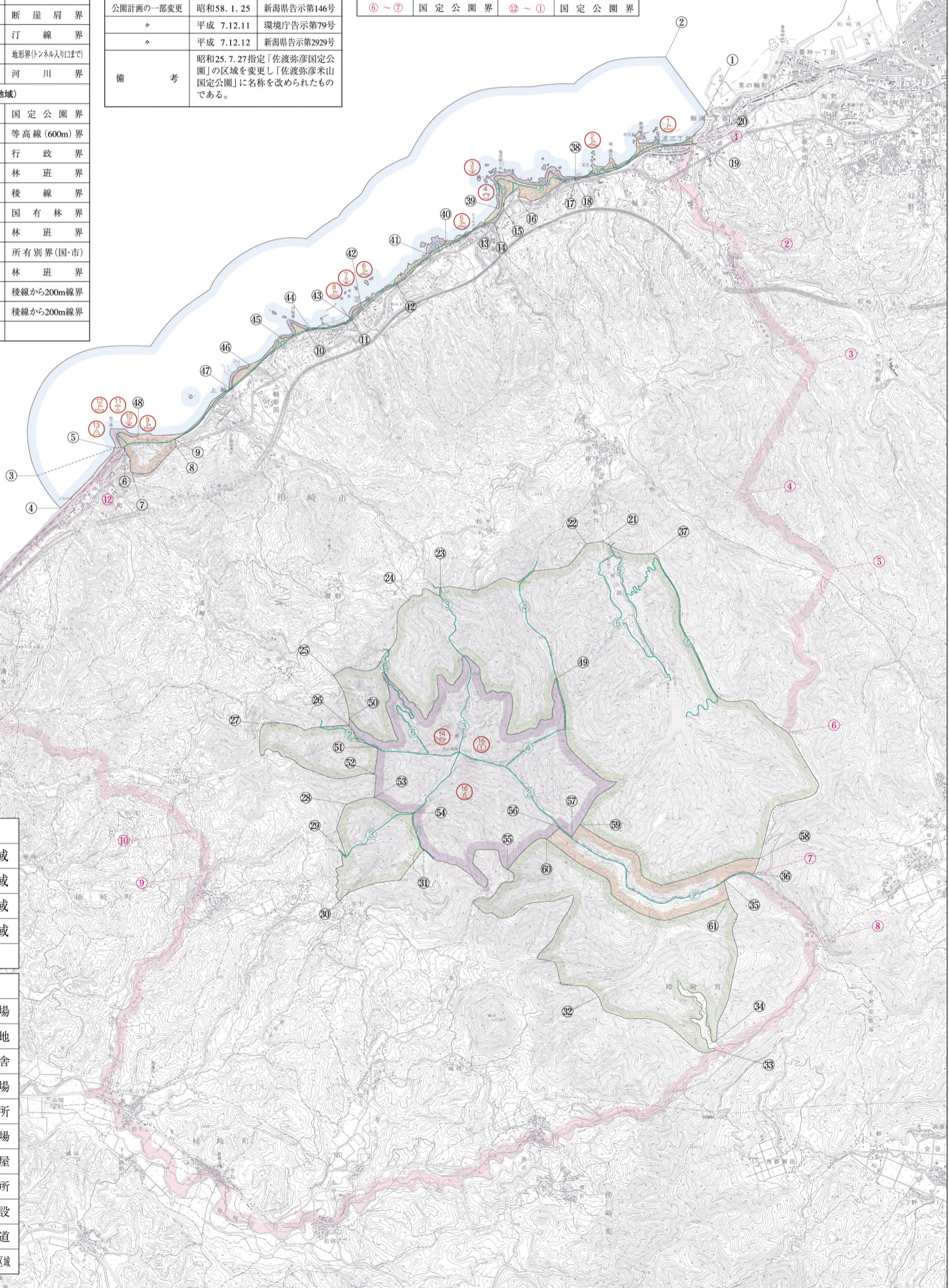
地域地区別市町村別面積表(単位:ヘクタール、海面を含まず)

市町村名	特別地域					普通地域(陸)	合計(陸)	海中公園区
	特保	第1種	第2種	第3種	小計			
柏崎市	-	229	106	1,071	1,406	-	1,406	-
中頸城郡 柿崎町	-	218	57	478	753	-	753	-
合計	-	447	163	1,549	2,159	-	2,159	-

指定、計画決定告示年月日番号

事項	年月日	告示番号
国定公園指定	昭和56.3.16	環境庁告示第25号
名称変更	昭和56.3.16	環境庁告示第25号
公園計画決定(保護規制計画)	昭和56.3.16	環境庁告示第26号
特別地域指定	昭和56.3.16	環境庁告示第27号
公園計画決定(利用施設計画)	昭和56.4.24	新潟県告示第1179号
公園計画の一部変更	昭和58.1.25	新潟県告示第146号
〃	平成7.12.11	環境庁告示第79号
〃	平成7.12.12	新潟県告示第2929号
備考	昭和25.7.27	指定「佐渡弥彦国定公園」の区域を変更し「佐渡弥彦米山国定公園」に名称を改められたものである。

米山福浦八景県立自然公園区域凡例			
①～②	河川界	⑦～⑧	村界
②～③	道路界(小径)	⑧～⑨	河川界
③～④	見透線界	⑨～⑩	沢界
④～⑤	稜線界	⑩～⑪	大字界
⑤～⑥	村界	⑪～⑫	海岸線界
⑥～⑦	国定公園界	⑫～⑬	国定公園界



保護計画凡例	
	第1種特別地域
	第2種特別地域
	第3種特別地域
	普通地域

利用計画凡例	
	水泳場
	園地
	宿舎
	舟遊場
	休憩所
	野営場
	避難小屋
	公衆便所
	汚物処理施設
	歩道
	米山福浦八景県立自然公園区域

この図は、国土院の委託を受けて、測量院の2万5千分の1縮尺図を複製したものである。 承認番号 平12 北規 第512号