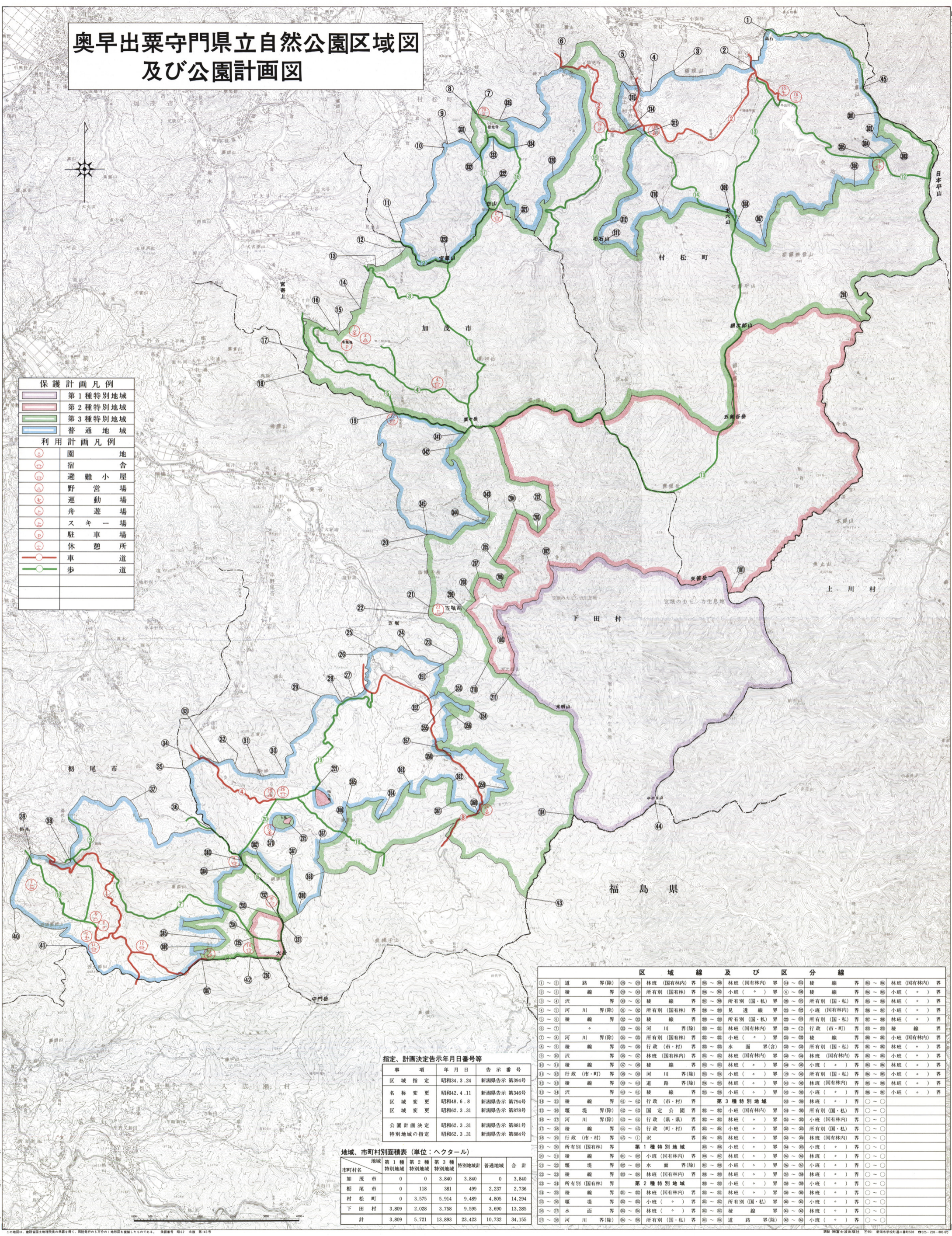


奥早出栗守門県立自然公園区域図 及び公園計画図



保護計画凡例	
 	第1種特別地域
 	第2種特別地域
 	第3種特別地域
 	普通地域
利用計画凡例	
○	園地
□	宿舎
△	避難小屋
◇	野営場
◇	運動場
◇	舟遊場
◇	スキー場
◇	駐車場
◇	休憩所
◇	車道
◇	歩道

事項	年月日	告示番号
区域指定	昭和34.3.24	新潟県告示第394号
名称変更	昭和42.4.11	新潟県告示第346号
区域変更	昭和48.6.8	新潟県告示第794号
区域変更	昭和62.3.31	新潟県告示第878号
公園計画決定	昭和62.3.31	新潟県告示第881号
特別地域の指定	昭和62.3.31	新潟県告示第884号

市町村名	第1種特別地域	第2種特別地域	第3種特別地域	特別地域計	普通地域	合計
加茂市	0	0	3,840	3,840	0	3,840
柳尾市	0	118	381	499	2,237	2,736
村松町	0	3,575	5,914	9,489	4,805	14,294
下田村	3,809	2,028	3,758	9,595	3,690	13,285
計	3,809	5,721	13,893	23,423	10,732	34,155

区域線	区分線
①-② 道路界(除)	②-③ 林班(国有林内)界
②-③ 接線	③-④ 所有別(国有林)界
③-④ 界	④-⑤ 所有別(国・私)界
④-⑤ 河川界(除)	⑤-⑥ 所有別(国・私)界
⑤-⑥ 接線	⑥-⑦ 所有別(国・私)界
⑥-⑦ 界	⑦-⑧ 河川界(除)
⑦-⑧ 河川界(除)	⑧-⑨ 所有別(国有林)界
⑧-⑨ 接線	⑨-⑩ 行政(市・村)界
⑨-⑩ 界	⑩-⑪ 林班(国有林内)界
⑩-⑪ 界	⑪-⑫ 林班(国有林内)界
⑪-⑫ 行政(市・町)界	⑫-⑬ 河川界(除)
⑫-⑬ 接線	⑬-⑭ 所有別(国有林)界
⑬-⑭ 界	⑭-⑮ 行政(市・村)界
⑭-⑮ 界	⑮-⑯ 河川界(除)
⑮-⑯ 界	⑯-⑰ 所有別(国有林)界
⑯-⑰ 界	⑰-⑱ 所有別(国・私)界
⑰-⑱ 界	⑱-⑲ 所有別(国・私)界
⑱-⑲ 界	⑲-⑳ 所有別(国・私)界
⑲-⑳ 界	⑳-㉑ 所有別(国・私)界
⑳-㉑ 界	㉑-㉒ 所有別(国・私)界
㉑-㉒ 界	㉒-㉓ 所有別(国・私)界
㉒-㉓ 界	㉓-㉔ 所有別(国・私)界
㉓-㉔ 界	㉔-㉕ 所有別(国・私)界
㉔-㉕ 界	㉕-㉖ 所有別(国・私)界
㉕-㉖ 界	㉖-㉗ 所有別(国・私)界
㉖-㉗ 界	㉗-㉘ 所有別(国・私)界
㉗-㉘ 界	㉘-㉙ 所有別(国・私)界
㉘-㉙ 界	㉙-㉚ 所有別(国・私)界
㉙-㉚ 界	㉚-㉛ 所有別(国・私)界
㉚-㉛ 界	㉛-㉜ 所有別(国・私)界
㉛-㉜ 界	㉜-㉝ 所有別(国・私)界
㉜-㉝ 界	㉝-㉞ 所有別(国・私)界
㉝-㉞ 界	㉞-㉟ 所有別(国・私)界
㉞-㉟ 界	㉟-㊱ 所有別(国・私)界
㉟-㊱ 界	㊱-㊲ 所有別(国・私)界
㊱-㊲ 界	㊲-㊳ 所有別(国・私)界
㊲-㊳ 界	㊳-㊴ 所有別(国・私)界
㊳-㊴ 界	㊴-㊵ 所有別(国・私)界
㊴-㊵ 界	㊵-㊶ 所有別(国・私)界
㊵-㊶ 界	㊶-㊷ 所有別(国・私)界
㊶-㊷ 界	㊷-㊸ 所有別(国・私)界
㊷-㊸ 界	㊸-㊹ 所有別(国・私)界
㊸-㊹ 界	㊹-㊺ 所有別(国・私)界
㊹-㊺ 界	㊺-㊻ 所有別(国・私)界
㊺-㊻ 界	㊻-㊼ 所有別(国・私)界
㊻-㊼ 界	㊼-㊽ 所有別(国・私)界
㊼-㊽ 界	㊽-㊾ 所有別(国・私)界
㊽-㊾ 界	㊾-㊿ 所有別(国・私)界

新潟県

昭和六十一年