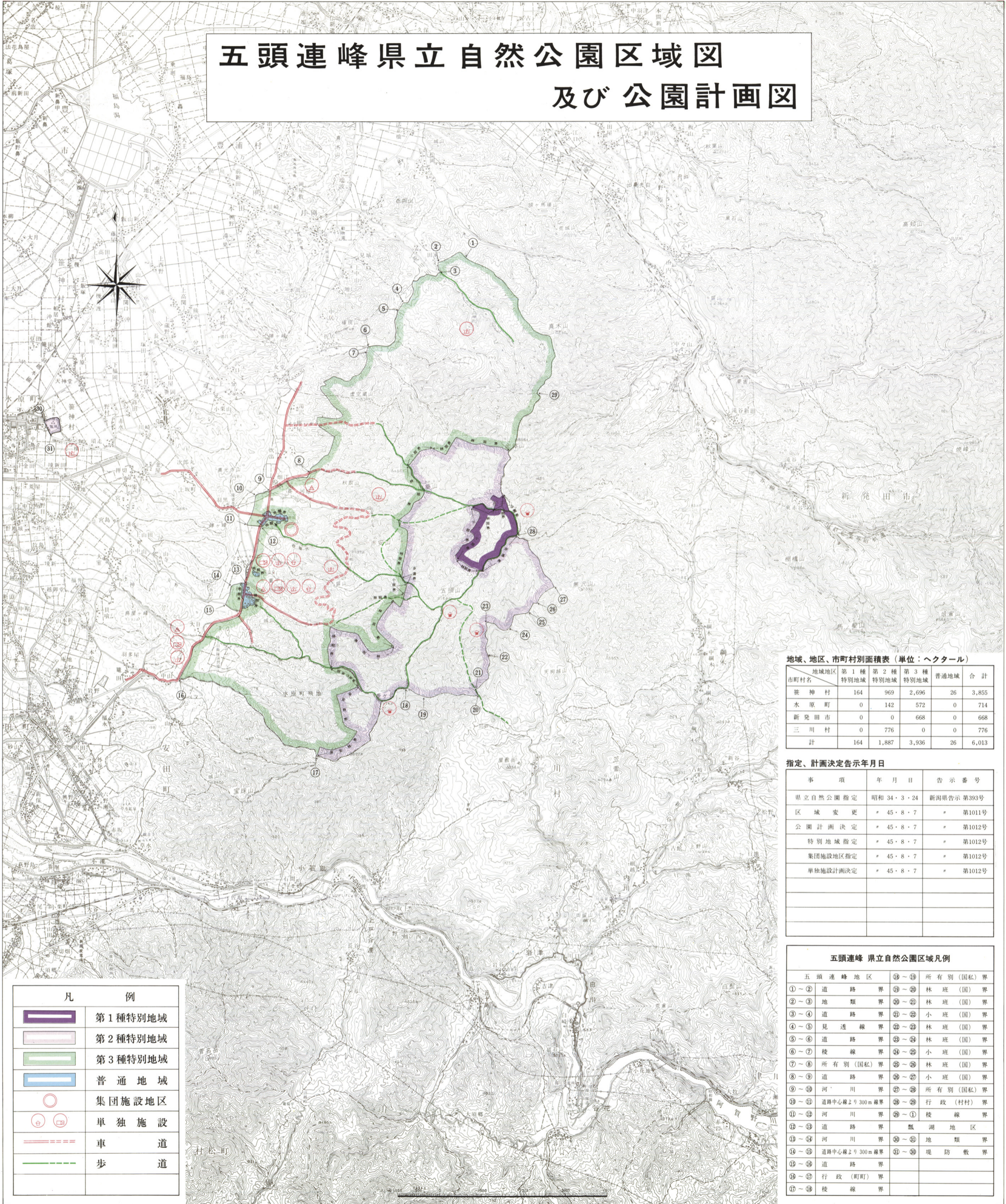


五頭連峰県立自然公園区域図 及び公園計画図



地域、地区、市町村別面積表（単位：ヘクタール）

地域地区 市町村名	第1種 特別地域	第2種 特別地域	第3種 特別地域	普通地域	合計
菰神村	164	969	2,696	26	3,855
水原町	0	142	572	0	714
新発田市	0	0	668	0	668
三川村	0	776	0	0	776
計	164	1,887	3,936	26	6,013

指定、計画決定告示年月日

事項	年月日	告示番号
県立自然公園指定	昭和34・3・24	新潟県告示第393号
区域変更	45・8・7	第1011号
公園計画決定	45・8・7	第1012号
特別地域指定	45・8・7	第1012号
集団施設地区指定	45・8・7	第1012号
単独施設計画決定	45・8・7	第1012号

五頭連峰 県立自然公園区域凡例

五頭連峰地区	①-⑩	⑪-⑳	所有別(国私)界
①-②	道路界	⑬-⑲	林班(国)界
②-③	地類界	⑳-㉑	林班(国)界
③-④	道路界	㉒-㉓	小班(国)界
④-⑤	見透線界	㉔-㉕	林班(国)界
⑤-⑥	道路界	㉖-㉗	林班(国)界
⑥-⑦	稜線界	㉘-㉙	小班(国)界
⑦-⑧	所有別(国私)界	㉚-㉛	林班(国)界
⑧-⑨	道路界	㉜-㉝	小班(国)界
⑨-⑩	河川界	㉞-㉟	所有別(国私)界
⑩-⑪	道路中心線より300m境界	㊱-㊲	行政(町村)界
⑪-⑫	河川界	㊳-㊴	稜線界
⑫-⑬	道路界		瓢湖地区
⑬-⑭	河川界	㊵-㊶	地類界
⑭-⑮	道路中心線より300m境界	㊷-㊸	堤防敷界
⑮-⑯	道路界		
⑯-⑰	行政(町町)界		
⑰-⑱	稜線界		

凡 例	
	第1種特別地域
	第2種特別地域
	第3種特別地域
	普通地域
	集団施設地区
	単独施設
	車 道
	歩 道

この地図は、建設省国土院院長の承認を得て、同院発行の5万分の1地形図を使用し複製したものである。承認番号 第8419号