



政府統計



新潟県

令和8年6月30日

新潟県総務部統計課

# 毎月勤労統計調査地方調査結果

## 令和8年4月分

○ みなさまからいただいたデータは、このように活用されています

- 景気動向の判断資料
- 失業給付額、労働者災害補償額の改定
- 国民所得や県民所得の推計
- 公共料金の改訂の際の資料
- 交通事故の補償など逸失利益の算出の資料
- 製品単価の決定や建設工事における契約の際の人件費を決める資料
- 賃金改定等、企業の労働関係処理の資料
- 日本の労働事情の海外への紹介、国連への報告など

### 【今月の主な動き〔前年同月比・差でみて〕】

(事業所規模5人以上、調査産業計)

- 現金給与総額は 2.1%増加 (2か月ぶりの増加)
- 所定外労働時間は 4.7%増加 (2か月ぶりの増加)  
製造業の所定外労働時間は 0.9%減少 (4か月連続の減少)
- 常用雇用は 0.2%増加 (1年11か月ぶりの増加)  
うちパートタイム労働者比率は 1.2ポイント低下

※前年同月比は、指数により算出しています。

※令和8年1月に30人以上規模事業所のうち約1/3を入れ替え、1月から入替後(新事業所)の調査結果となっております。

入替前(旧事業所)：R8.1解除事業所が対象

入替後(新事業所)：R8.1開始事業所が対象

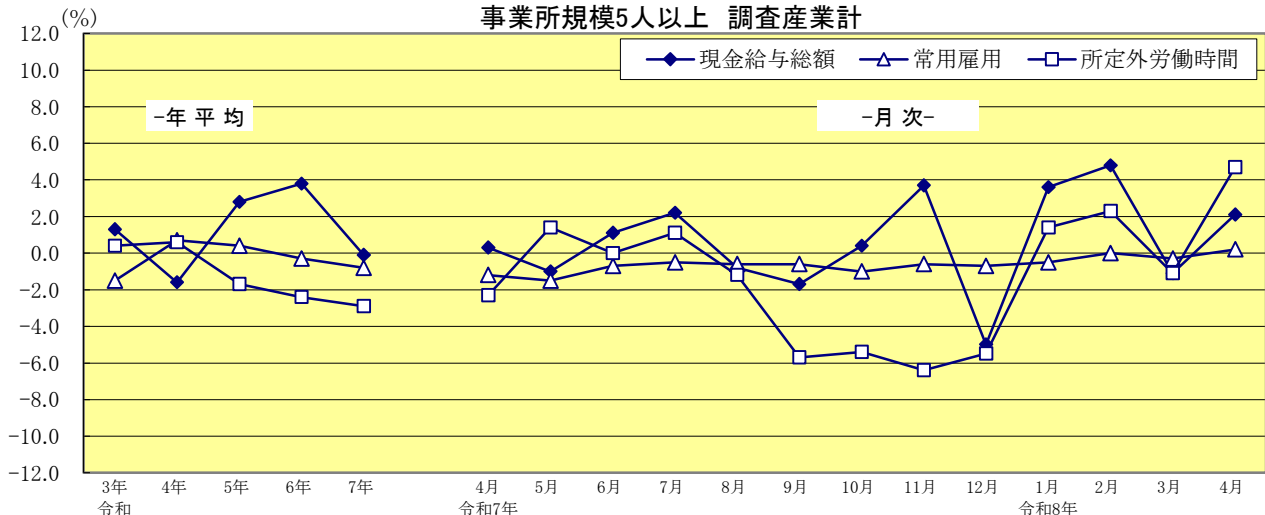
継続事業所は引き続き対象

1月については入替前後の両方の事業所を調査しており、新事業所の調査結果は旧事業所の結果に比べて、現金給与総額は3,566円(1.3%)減少、総実労働時間は0.9時間(0.7%)減少、常用労働者数は6,955人(1.5%)減少したことで、断層が生じて1月以降の指数に影響を及ぼしています。



ひびきちゃん

### 対前年比の推移 事業所規模5人以上 調査産業計



本件についてのお問い合わせ先  
統計課生活統計班 [担当] 金子、山田、伊部  
(直通)025-280-5119

## 目 次

調査結果の概要	1
統計表	
指数表（規模5人以上）	
第1表 現金給与総額指数	4
第2表 きまって支給する給与指数	4
第3表 実質賃金指数（現金給与総額）	4
第4表 実質賃金指数（きまって支給する給与）	6
第5表 所定内給与指数	6
第6表 総実労働時間指数	6
第7表 所定内労働時間指数	8
第8表 所定外労働時間指数	8
第9表 常用雇用指数	8
指数表（規模30人以上）	
第10表 現金給与総額指数	10
第11表 きまって支給する給与指数	10
第12表 実質賃金指数（現金給与総額）	10
第13表 実質賃金指数（きまって支給する給与）	12
第14表 所定内給与指数	12
第15表 総実労働時間指数	12
第16表 所定内労働時間指数	14
第17表 所定外労働時間指数	14
第18表 常用雇用指数	14
実数表（規模5人以上）	
第19表 産業別及び男女別の1人平均月間給与額	16
第20表 産業別及び男女別の1人平均月間労働時間及び出勤日数	17
第21表 産業別及び男女別の常用労働者数、パートタイム労働者数・労働者比率	18
実数表（規模30人以上）	
第22表 産業別及び男女別の1人平均月間給与額	19
第23表 産業別及び男女別の1人平均月間労働時間及び出勤日数	20
第24表 産業別及び男女別の常用労働者数、パートタイム労働者数・労働者比率	21
実数表（規模5人以上、30人以上）	
第25表 産業別及び就業形態別月間給与額、労働時間及び労働者数（規模5人以上）	22
第26表 産業別及び就業形態別月間給与額、労働時間及び労働者数（規模30人以上）	22
実数表（規模5～29人、30～99人、100人以上）	
第27表 事業所規模別、性別常用労働者の1人平均月間実数表	23
第28表 事業所規模別、就業形態別常用労働者の1人平均月間実数表	23
【参考資料】共通事業所による前年同月比	24
毎月勤労統計調査地方調査の説明	25

### — 利用上の注意 —

- 「X」は集計事業所数が少ないため公表しないこと、「—」は調査又は集計が行われていないことを意味します。
- 「調査産業計」は、集計事業所数が少ないため結果を公表していない産業を含んだ集計結果です。
- 前年比などの増減率は、指数等により算出しており、実数で計算した場合と必ずしも一致しません。
- 令和4年1月分から、指数は、令和2年平均を100とする令和2年基準としています。
- 実質賃金指数＝名目賃金指数÷消費者物価指数（持家の帰属家賃を除く総合、令和2年基準、新潟市分）×100
- 平成29年1月分から、平成25年10月に改定された日本標準産業分類に基づいて結果を公表しています。
- 令和6年1月分から母集団労働者数の更新作業（ベンチマーク更新）を行いました。ベンチマーク更新に伴い、常用雇用指数（平成28年6月分から令和5年12月分までの指数、平成28年平均から令和5年平均までの指数）及び増減率（平成28年6月分から令和4年5月分までの前年同月比、平成28年平均から令和4年平均までの前年比）を改訂しています。  
また、令和6年4月分より、基準年（令和2年）の常用雇用指数が100となるように、過去に遡って改訂しています。令和6年1月分から令和6年3月分までの前年同月比についても、改訂後の指数で再計算しています。
- 賃金、労働時間及びパートタイム労働者比率の令和6年の前年同月比等については、令和5年にベンチマーク更新を実施した参考値を作成し、この参考値と令和6年の値を比較することにより、ベンチマーク更新の影響を取り除いて算出しているため、指数から算出した場合と一致しません。

毎月勤労統計調査 新潟県 調査結果の概要

1. 賃金の動き

令和8年4月分

4月分の一人平均現金給与総額は、規模5人以上の事業所で 268,543円、前年同月比 2.1%の増加となりました。  
 このうち、きまって支給する給与は 260,377円、前年同月比 2.8%の増加となりました。  
 また、規模30人以上の事業所における一人平均現金給与総額は 288,743円、前年同月比 4.1%の増加となりました。

《事業所規模：5人以上》

(指数：令和2年平均=100)

令和8年4月分	現金給与総額			きまって支給する給与			所定内給与			所定外給与		特別に支払われた給与	
	実数	指数	対前年同月比%	実数	指数	対前年同月比%	実数	指数	対前年同月比%	実数	対前年同月比%	実数	対前年同月比%
	円			円			円			円		円	
TL 調査産業計	268,543	94.0	2.1	260,377	108.3	2.8	243,347	108.2	2.7	17,030	5.0	8,166	-17.2
D 建設業	341,606	96.4	-6.0	321,723	106.8	-3.5	300,693	107.8	-3.9	21,030	2.0	19,883	-33.7
E 製造業	300,723	96.3	2.6	294,251	114.9	1.7	269,258	113.8	1.6	24,993	3.5	6,472	54.6
G 情報通信業	322,492	80.0	4.4	321,761	98.6	4.3	298,498	96.7	6.0	23,263	-13.5	731	28.5
H 運輸業、郵便業	272,915	99.3	-7.5	272,687	112.1	-7.4	239,831	114.4	-6.4	32,856	-14.7	228	-49.7
I 卸売業、小売業	236,297	99.5	5.9	221,019	107.1	10.0	210,852	107.1	10.3	10,167	4.2	15,278	-31.6
J 金融業、保険業	392,432	100.2	17.7	391,003	127.1	18.5	373,056	127.7	18.4	17,947	19.1	1,429	-53.8
K 不動産業、物品賃貸業	281,776	76.6	-4.0	281,776	94.7	0.3	260,497	91.9	-2.3	21,279	52.4	0	-100.0
L 学術研究、専門・技術サービス業	328,028	87.2	-23.9	306,139	102.8	-8.7	288,277	105.1	-8.7	17,862	-9.2	21,889	-77.1
M 宿泊業、飲食サービス業	109,929	98.8	-14.5	109,695	103.5	-14.3	100,519	99.2	-17.1	9,176	34.8	234	-58.0
N 生活関連サービス業、娯楽業	174,915	85.3	15.4	170,476	88.9	12.7	163,473	86.7	13.0	7,003	4.6	4,439	1697.2
O 教育、学習支援業	336,323	92.7	8.3	336,174	120.6	8.4	325,726	118.2	7.4	10,448	49.3	149	-41.6
P 医療、福祉	268,340	85.0	8.4	257,424	95.9	4.1	244,247	97.6	3.7	13,177	11.1	10,916	3027.8
Q 複合サービス事業	329,508	95.4	2.6	326,170	118.5	7.8	317,887	121.6	8.8	8,283	-17.9	3,338	-82.1
R サービス業(他に分類されない)	221,971	108.2	10.9	221,116	121.4	11.1	205,832	120.2	10.3	15,284	25.1	855	-38.8

注1：対前年同月比は、指数による増減率で算出しています。

注2：調査事業所数が少なく公表していない産業は表記を省略していますが、「調査産業計」には含まれています。

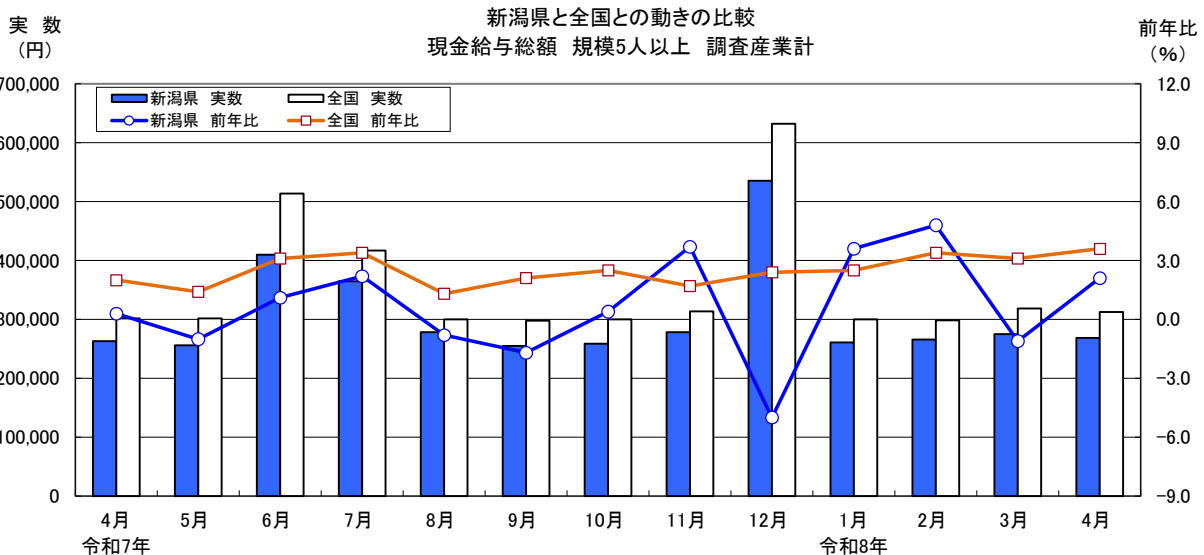
《事業所規模：30人以上》

(指数：令和2年平均=100)

令和8年4月分	現金給与総額			きまって支給する給与			所定内給与			所定外給与		特別に支払われた給与	
	実数	指数	対前年同月比%	実数	指数	対前年同月比%	実数	指数	対前年同月比%	実数	対前年同月比%	実数	対前年同月比%
	円			円			円			円		円	
TL 調査産業計	288,743	93.5	4.1	280,559	109.5	2.8	259,367	109.3	2.6	21,192	3.8	8,184	92.2
D 建設業	357,935	90.2	-6.5	342,097	104.0	-6.7	314,508	106.3	-5.7	27,589	-17.0	15,838	-1.3
E 製造業	315,004	93.6	4.2	309,217	114.5	3.4	280,019	113.5	3.3	29,198	4.6	5,787	87.3
G 情報通信業	320,749	73.1	3.2	319,758	94.1	3.0	297,214	92.6	4.4	22,544	-12.0	991	398.0
H 運輸業、郵便業	275,652	97.6	-7.1	275,479	111.5	-7.1	243,948	114.4	-4.5	31,531	-23.1	173	-55.8
I 卸売業、小売業	243,523	111.8	5.1	226,069	120.6	4.4	211,670	117.2	4.2	14,399	7.3	17,454	14.9
J 金融業、保険業	426,571	105.1	34.9	423,636	133.2	35.9	403,123	132.9	35.8	20,513	37.5	2,935	-34.6
K 不動産業、物品賃貸業	297,514	90.4	9.4	297,514	101.4	9.4	280,224	97.9	9.3	17,290	13.9	0	0.0
L 学術研究、専門・技術サービス業	328,150	77.2	-12.8	327,184	102.5	-9.7	310,496	104.8	-9.7	16,688	-10.2	966	-93.1
M 宿泊業、飲食サービス業	158,211	121.5	9.9	157,373	127.7	9.3	148,330	126.2	10.4	9,043	-5.6	838	-
N 生活関連サービス業、娯楽業	192,300	122.1	4.3	184,913	124.7	0.6	175,857	122.1	1.2	9,056	-11.3	7,387	1337.2
O 教育、学習支援業	338,019	79.4	-4.6	337,891	103.3	-4.5	324,109	100.3	-6.0	13,782	53.2	128	-28.9
P 医療、福祉	295,263	86.1	10.4	278,940	95.0	4.3	262,664	97.3	3.3	16,276	24.5	16,323	14218.4
Q 複合サービス事業	339,769	95.0	5.4	336,134	117.5	6.2	321,845	121.1	7.0	14,289	-9.4	3,635	-37.2
R サービス業(他に分類されない)	204,808	111.5	21.2	203,926	122.0	21.6	188,600	120.3	19.7	15,326	49.3	882	-32.2

注1：対前年同月比は、指数による増減率で算出しています。

注2：調査事業所数が少なく公表していない産業は表記を省略していますが、「調査産業計」には含まれています。



## 2. 労働時間の動き

令和8年4月分

4月分の一人平均総実労働時間は、規模5人以上の事業所で 142.7時間、前年同月比 0.2%の増加となりました。  
 このうち、所定内労働時間は 133.8時間、前年同月比 0.2%の減少となりました。所定外労働時間は 8.9時間、前年同月比 4.7%の増加となりました。  
 また、規模30人以上の事業所における一人平均総実労働時間は 148.1時間、前年同月比 0.9%の増加となりました。

《事業所規模：5人以上》

(指数：令和2年平均=100)

令和8年4月分	総実労働時間			所定内労働時間			所定外労働時間			出勤日数	
	実数	指数	対前年同月比	実数	指数	対前年同月比	実数	指数	対前年同月比	実数	対前年同月差
	時間		%	時間		%	時間		%	日	日
TL 調査産業計	142.7	100.3	0.2	133.8	100.2	-0.2	8.9	101.1	4.7	18.7	-0.1
D 建設業	168.2	101.4	0.7	158.1	103.0	0.1	10.1	81.5	12.3	20.6	0.0
E 製造業	161.7	105.7	0.3	150.5	105.0	0.4	11.2	115.5	-0.9	19.8	0.0
G 情報通信業	167.7	106.3	1.3	154.3	105.0	1.6	13.4	122.9	-2.9	20.5	0.5
H 運輸業、郵便業	164.2	99.0	-2.8	146.2	101.6	-2.3	18.0	81.8	-6.3	20.1	-0.6
I 卸売業、小売業	132.3	95.2	3.5	126.0	94.8	3.2	6.3	105.0	12.5	18.7	0.2
J 金融業、保険業	151.7	107.6	3.2	143.9	107.6	3.2	7.8	106.8	2.6	20.1	0.7
K 不動産業、物品賃貸業	157.4	99.2	-2.4	145.6	97.3	-1.9	11.8	129.7	-7.8	19.3	-0.2
L 学術研究、専門・技術サービス業	157.9	103.5	-0.8	148.7	107.3	0.7	9.2	65.7	-19.3	19.9	0.3
M 宿泊業、飲食サービス業	87.6	94.5	-13.6	81.5	91.9	-15.1	6.1	152.5	13.0	14.5	-1.4
N 生活関連サービス業、娯楽業	118.1	98.2	10.5	112.9	95.8	10.6	5.2	216.7	6.1	17.0	0.7
O 教育、学習支援業	160.8	115.8	4.6	143.1	114.7	2.9	17.7	125.5	20.3	19.6	0.5
P 医療、福祉	130.0	93.4	-1.0	126.1	94.5	-0.9	3.9	68.4	0.0	17.8	0.0
Q 複合サービス事業	167.7	113.5	5.7	163.4	117.1	6.5	4.3	52.4	-15.8	21.3	0.9
R サービス業(他に分類されない)	135.6	102.4	0.0	127.8	101.4	-1.2	7.8	121.9	23.9	17.7	-0.3

注1：対前年同月比は、指数による増減率で算出しています。

注2：調査事業所数が少なく公表していない産業は表記を省略していますが、「調査産業計」には含まれています。

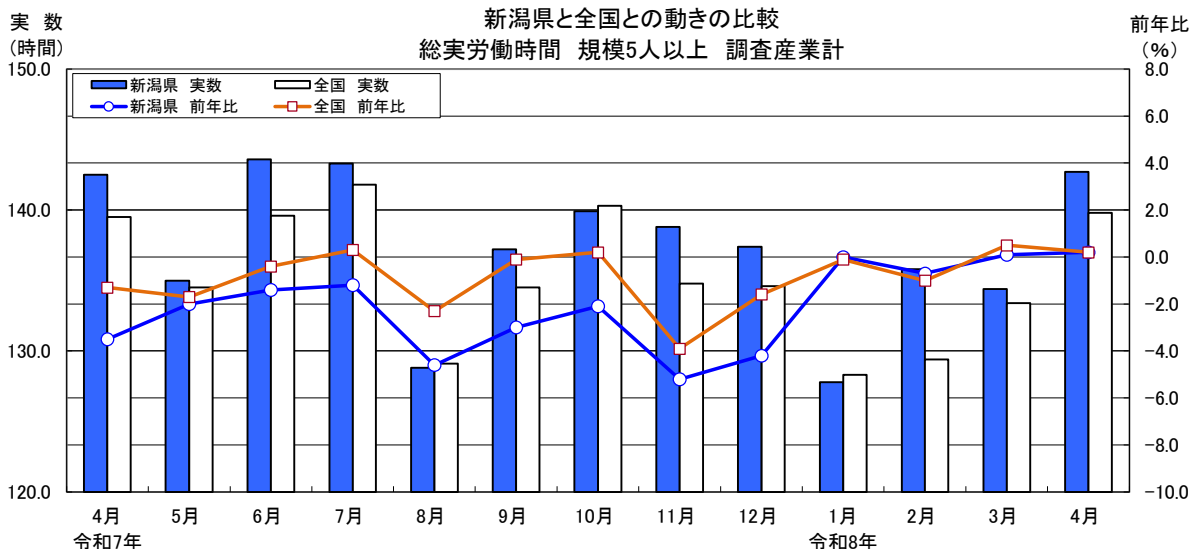
《事業所規模：30人以上》

(指数：令和2年平均=100)

令和8年4月分	総実労働時間			所定内労働時間			所定外労働時間			出勤日数	
	実数	指数	対前年同月比	実数	指数	対前年同月比	実数	指数	対前年同月比	実数	対前年同月差
	時間		%	時間		%	時間		%	日	日
TL 調査産業計	148.1	101.9	0.9	137.9	102.1	0.8	10.2	99.0	2.0	18.9	0.0
D 建設業	177.7	101.5	1.6	165.8	106.1	2.2	11.9	63.0	-7.8	21.2	0.1
E 製造業	165.3	106.2	1.9	152.5	105.6	1.7	12.8	112.3	3.2	19.8	0.0
G 情報通信業	170.1	107.0	1.0	155.9	106.5	1.6	14.2	113.6	-4.1	20.5	0.4
H 運輸業、郵便業	165.9	101.5	-3.9	147.6	104.7	-2.3	18.3	82.1	-14.5	20.4	-0.3
I 卸売業、小売業	131.6	100.6	-0.9	123.7	98.0	-1.6	7.9	171.7	12.8	18.8	-0.2
J 金融業、保険業	148.3	102.2	4.7	140.2	102.5	5.2	8.1	97.6	-3.6	20.2	1.0
K 不動産業、物品賃貸業	157.7	111.8	-1.9	148.2	109.9	-1.9	9.5	155.7	-1.1	19.8	-0.3
L 学術研究、専門・技術サービス業	150.2	103.0	-8.4	141.2	103.7	-6.0	9.0	93.8	-34.3	19.9	0.3
M 宿泊業、飲食サービス業	113.8	117.0	7.1	106.9	118.8	7.4	6.9	94.5	1.4	17.2	1.0
N 生活関連サービス業、娯楽業	124.0	108.7	-0.8	116.9	105.9	-0.9	7.1	191.9	0.0	17.2	-0.2
O 教育、学習支援業	160.5	111.5	-1.2	145.1	114.0	-0.4	15.4	92.8	-7.8	19.9	-0.1
P 医療、福祉	129.5	89.0	0.9	125.3	90.2	0.4	4.2	63.6	13.4	17.3	0.3
Q 複合サービス事業	171.6	109.8	2.0	164.1	113.6	2.6	7.5	63.6	-8.5	21.6	0.6
R サービス業(他に分類されない)	132.2	105.3	5.9	124.1	103.9	4.2	8.1	130.6	39.7	17.2	0.2

注1：対前年同月比は、指数による増減率で算出しています。

注2：調査事業所数が少なく公表していない産業は表記を省略していますが、「調査産業計」には含まれています。



### 3. 常用雇用の動き

令和8年4月分

4月分の常用労働者は、規模5人以上の事業所で 812,141人、前年同月比 0.2%の増加となりました。パートタイム労働者比率は、28.4%で前年同月差 1.2ポイントの低下となりました。  
また、規模30人以上の事業所における常用労働者は 459,468人、前年同月比 1.0%の減少となりました。パートタイム労働者比率は、23.7%で前年同月差 1.5ポイントの低下となりました。

《事業所規模：5人以上》

(指数：令和2年平均=100)

令和8年4月分	常用労働者			パートタイム		労働異動率				
	実数	指数	対前年同月比	労働者比率	対前年同月差	入職率	対前年同月差	離職率	対前年同月差	超過率
TL 調査産業計	812,141	98.7	0.2	28.4	-1.2	4.79	-0.06	3.35	-0.19	1.44
D 建設業	63,314	98.9	2.5	6.0	2.4	4.24	1.14	1.73	0.18	2.51
E 製造業	162,401	95.0	0.1	8.6	0.5	2.47	0.48	1.40	-0.32	1.07
G 情報通信業	12,209	118.3	4.9	2.2	-1.0	5.45	-0.40	1.27	-2.36	4.18
H 運輸業、郵便業	44,640	92.0	-0.3	20.3	-0.8	4.10	0.94	2.93	1.21	1.17
I 卸売業、小売業	147,560	96.3	-1.1	50.1	-3.6	3.11	-0.08	2.57	-0.27	0.54
J 金融業、保険業	17,225	88.1	-8.6	9.4	-7.0	8.05	0.69	5.93	-1.47	2.12
K 不動産業、物品賃貸業	7,940	109.5	-0.8	25.8	8.0	5.21	0.38	4.73	3.55	0.48
L 学術研究、専門・技術サービス業	14,951	91.4	-8.7	10.0	2.7	7.18	1.85	4.07	-0.83	3.11
M 宿泊業、飲食サービス業	61,397	110.0	4.8	73.3	3.6	5.54	-1.18	8.41	1.82	-2.87
N 生活関連サービス業、娯楽業	24,002	107.7	8.8	54.3	-11.3	6.23	0.70	3.95	0.12	2.28
O 教育、学習支援業	48,187	101.0	0.8	21.5	-2.6	10.18	-6.73	4.19	-4.20	5.99
P 医療、福祉	132,751	98.1	-0.8	31.4	-1.3	4.85	-0.74	3.96	-0.24	0.89
Q 複合サービス事業	8,540	105.1	0.9	5.4	-4.8	12.47	0.70	1.66	0.45	10.81
R サービス業(他に分類されない)	59,671	105.0	0.2	22.7	-5.2	8.03	3.12	4.56	0.05	3.47

注1：対前年同月比は、指数による増減率で算出しています。

注2：調査事業所数が少なく公表していない産業は表記を省略していますが、「調査産業計」には含まれています。

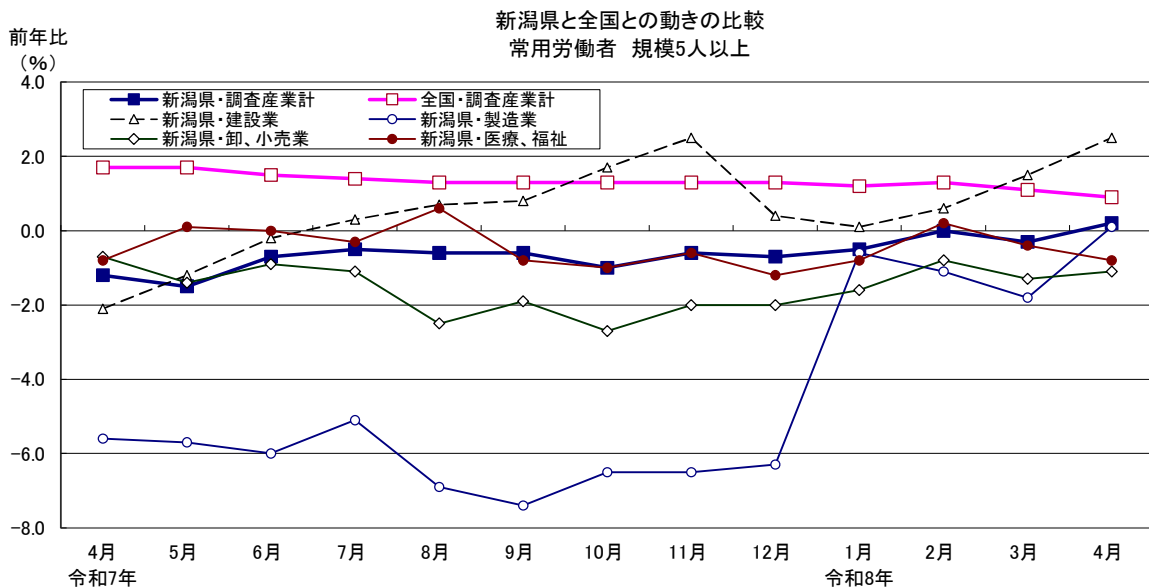
《事業所規模：30人以上》

(指数：令和2年平均=100)

令和8年4月分	常用労働者			パートタイム		労働異動率				
	実数	指数	対前年同月比	労働者比率	対前年同月差	入職率	対前年同月差	離職率	対前年同月差	超過率
TL 調査産業計	459,468	98.4	-1.0	23.7	-1.5	4.38	-0.58	2.57	-0.55	1.81
D 建設業	23,903	103.8	0.8	0.8	0.1	5.18	-0.14	1.83	0.08	3.35
E 製造業	123,340	97.4	-1.8	5.7	-1.2	2.68	0.26	1.24	-0.32	1.44
G 情報通信業	8,658	120.8	7.2	1.8	-0.7	6.40	-0.35	0.83	-1.32	5.57
H 運輸業、郵便業	31,019	88.1	-0.7	22.0	5.2	3.19	0.65	3.14	0.92	0.05
I 卸売業、小売業	61,657	96.0	-0.2	55.9	-2.0	2.60	-0.29	1.72	-0.47	0.88
J 金融業、保険業	6,519	66.9	-26.9	8.7	-18.5	10.20	0.52	5.49	-1.67	4.71
K 不動産業、物品賃貸業	1,361	79.2	-9.2	22.1	0.3	2.77	-3.94	3.64	1.61	-0.87
L 学術研究、専門・技術サービス業	5,262	78.7	-24.8	14.3	6.7	9.96	6.61	6.36	5.34	3.60
M 宿泊業、飲食サービス業	17,350	95.6	12.1	61.5	-0.9	4.20	-0.50	4.49	0.84	-0.29
N 生活関連サービス業、娯楽業	11,582	132.8	7.4	45.6	-6.2	5.92	-0.91	3.96	2.31	1.96
O 教育、学習支援業	31,489	104.7	1.9	22.9	3.0	9.66	-11.82	1.15	-7.14	8.51
P 医療、福祉	84,729	98.5	-2.0	29.2	-0.9	4.64	-0.23	3.77	-0.55	0.87
Q 複合サービス事業	4,507	89.1	-1.8	3.4	-2.7	13.54	1.80	0.78	-1.44	12.76
R サービス業(他に分類されない)	42,727	108.5	-0.4	24.3	-11.8	4.81	0.50	4.70	0.17	0.11

注1：対前年同月比は、指数による増減率で算出しています。

注2：調査事業所数が少なく公表していない産業は表記を省略していますが、「調査産業計」には含まれています。



# 時系列指数表

(令和2年平均=100)

## 第1表 現金給与総額指数

《規模 5人以上》

	調査産業計		建設業		製造業		情報通信業		運輸業、郵便業		卸売業、小売業		金融業、保険業		不動産業、 物品賃貸業			
	指数	前年比	指数	前年比	指数	前年比	指数	前年比	指数	前年比	指数	前年比	指数	前年比	指数	前年比		
令和3年	3年	101.3	1.3	96.6	-3.3	103.1	3.1	96.0	-3.9	100.1	0.1	100.4	0.4	98.6	-1.4	X	X	
	4	99.7	-1.6	98.4	1.9	104.2	1.1	93.1	-3.0	98.4	-1.7	96.6	-3.8	106.5	8.0	91.4	X	
	5	102.5	2.8	106.6	8.3	103.6	-0.6	101.4	8.9	124.8	26.8	99.9	3.4	93.4	-12.3	83.5	-8.6	
	6	107.5	3.8	119.4	10.0	107.9	4.7	99.0	-3.0	122.1	-3.3	103.0	2.8	107.1	13.9	81.6	-1.7	
	7	107.4	-0.1	117.6	-1.5	117.0	8.4	97.8	-1.2	124.1	1.6	101.3	-1.7	111.0	3.6	88.4	8.3	
	令和7年	4月	92.1	0.3	102.5	6.0	93.9	1.2	76.6	-13.8	107.3	2.5	94.0	-1.3	85.1	12.9	79.8	15.8
	5月	89.5	-1.0	98.6	3.5	93.2	-1.0	78.2	-1.3	105.9	3.3	85.6	-4.5	86.5	5.6	77.5	7.9	
6月	143.5	1.1	153.4	30.4	132.1	12.3	126.1	15.5	176.7	5.6	112.8	-6.9	223.6	16.9	162.1	78.9		
7月	127.6	2.2	127.5	-14.0	167.9	12.3	117.9	-11.2	142.5	8.0	131.9	0.0	97.0	3.1	84.4	-3.1		
8月	97.2	-0.8	119.4	-18.6	107.2	11.3	81.0	1.9	104.8	-1.3	97.0	3.3	88.9	1.7	74.9	-4.5		
9月	89.2	-1.7	94.5	-4.0	95.1	5.7	101.2	2.5	102.6	-2.7	88.2	-0.2	87.2	-1.8	67.3	-8.7		
10月	90.5	0.4	93.6	-7.2	95.6	5.5	76.4	5.8	106.8	-2.6	94.6	10.1	89.0	1.4	72.5	-0.5		
11月	97.4	3.7	114.0	6.4	112.1	19.0	86.4	7.7	109.4	0.2	96.0	2.5	89.0	-0.2	74.3	-21.6		
12月	187.4	-5.0	185.7	-16.1	219.2	5.0	164.0	-5.6	216.3	-1.0	162.4	-5.1	240.1	-4.0	143.9	5.5		
令和8年	1月	91.3	3.6	95.9	-4.9	94.2	2.5	79.7	-1.5	95.8	-6.5	92.1	11.5	97.2	19.3	70.3	-7.3	
	2月	93.0	4.8	94.5	-3.3	104.0	14.3	77.6	-22.3	96.9	-7.7	88.5	8.9	96.2	79.8	69.5	-5.7	
	3月	96.3	-1.1	115.4	-6.9	94.8	-9.9	84.2	-1.4	100.1	-8.8	92.0	2.6	96.5	14.6	73.8	-1.5	
	4月	94.0	2.1	96.4	-6.0	96.3	2.6	80.0	4.4	99.3	-7.5	99.5	5.9	100.2	17.7	76.6	-4.0	

注:調査事業所数が少なく公表していない産業は表記を省略していますが、「調査産業計」には含まれています。(以下、第18表まで同様)

## 第2表 きまって支給する給与指数

《規模 5人以上》

	調査産業計		建設業		製造業		情報通信業		運輸業、郵便業		卸売業、小売業		金融業、保険業		不動産業、 物品賃貸業			
	指数	前年比	指数	前年比	指数	前年比	指数	前年比	指数	前年比	指数	前年比	指数	前年比	指数	前年比		
令和3年	3年	100.5	0.5	97.9	-2.2	103.5	3.5	93.9	-6.1	98.9	-1.1	99.1	-0.9	100.9	0.9	X	X	
	4	99.5	-1.0	99.2	1.3	104.0	0.5	90.9	-3.2	99.9	1.0	95.7	-3.4	113.5	12.5	87.1	X	
	5	101.9	2.4	105.6	6.5	104.4	0.4	95.0	4.5	119.9	20.0	100.1	4.6	97.9	-13.7	86.2	-1.0	
	6	104.6	1.7	112.2	4.8	106.2	2.2	97.5	2.2	117.2	-3.0	99.1	-1.2	103.5	5.2	87.1	1.6	
	7	105.0	0.4	109.8	-2.1	113.5	6.9	95.3	-2.3	118.4	1.0	99.2	0.1	109.4	5.7	89.6	2.9	
	令和7年	4月	105.4	0.0	110.7	0.5	113.0	6.8	94.5	-5.4	121.1	3.0	97.4	-5.0	107.3	12.6	94.4	12.4
	5月	104.8	1.2	109.9	-0.4	112.4	8.6	93.2	-4.5	119.5	4.8	97.8	-3.0	110.0	11.7	93.1	12.0	
6月	105.9	0.8	115.0	2.9	113.6	7.1	99.0	-0.8	121.2	4.1	98.9	-3.5	109.8	13.9	94.8	15.2		
7月	105.9	0.7	109.2	-4.9	114.9	6.1	94.4	-1.7	119.4	2.1	102.2	5.0	112.1	5.1	84.3	-7.2		
8月	104.6	0.2	107.0	-4.8	114.3	6.8	94.0	-2.6	115.4	-0.3	102.1	2.9	112.8	2.8	85.1	-8.0		
9月	104.5	-0.3	108.4	-4.7	115.8	7.3	94.8	-2.3	115.8	-2.8	101.0	3.7	110.5	1.2	82.9	-8.3		
10月	106.3	0.6	109.6	-5.8	116.1	7.5	94.4	6.2	118.7	-1.2	102.7	4.1	112.6	1.3	89.6	1.7		
11月	105.9	-0.7	108.8	-7.0	116.2	4.8	94.7	-4.1	117.9	-1.8	101.9	4.2	113.2	0.3	89.2	-0.1		
12月	106.3	-0.4	108.4	-6.7	115.9	5.7	95.3	-2.5	118.8	-2.0	102.5	2.0	113.9	1.6	88.4	-7.5		
令和8年	1月	104.2	1.8	106.5	-3.0	110.0	0.9	97.9	0.1	107.8	-6.7	103.5	10.3	119.8	16.3	86.8	-6.3	
	2月	106.8	2.4	108.8	-3.8	112.4	1.4	95.4	-3.1	109.5	-6.8	100.9	8.7	122.4	19.9	85.8	-5.3	
	3月	105.2	1.8	103.5	-3.9	111.4	1.3	95.4	2.1	109.2	-9.1	102.1	4.6	122.4	16.0	88.7	-1.2	
	4月	108.3	2.8	106.8	-3.5	114.9	1.7	98.6	4.3	112.1	-7.4	107.1	10.0	127.1	18.5	94.7	0.3	

## 第3表 実質賃金指数(現金給与総額)

《規模 5人以上》

	調査産業計		建設業		製造業		情報通信業		運輸業、郵便業		卸売業、小売業		金融業、保険業		不動産業、 物品賃貸業			
	指数	前年比	指数	前年比	指数	前年比	指数	前年比	指数	前年比	指数	前年比	指数	前年比	指数	前年比		
令和3年	3年	101.8	1.8	97.1	-2.9	103.6	3.6	96.5	-3.5	100.6	0.6	100.9	0.9	99.1	-0.9	X	X	
	4	97.1	-4.6	95.8	-1.3	101.5	-2.0	90.7	-6.0	95.8	-4.8	94.1	-6.7	103.7	4.6	89.0	X	
	5	96.5	-0.6	100.4	4.8	97.6	-3.8	95.5	5.3	117.5	22.7	94.1	0.0	87.9	-15.2	78.6	-11.7	
	6	98.2	0.6	109.0	6.7	98.5	1.4	90.4	-5.9	111.5	-6.2	94.1	-0.3	97.8	10.5	74.5	-4.7	
	7	94.5	-3.8	103.5	-5.0	103.0	4.6	86.1	-4.8	109.2	-2.1	89.2	-5.2	97.7	-0.1	77.8	4.4	
	令和7年	4月	81.1	-4.0	90.2	1.3	82.7	-3.2	67.4	-17.6	94.5	-1.9	82.7	-5.6	74.9	7.9	70.2	10.7
	5月	78.6	-5.2	86.6	-0.9	81.9	-5.1	68.7	-5.4	93.1	-1.0	75.2	-8.4	76.0	1.2	68.1	3.5	
6月	126.7	-2.5	135.4	25.7	116.6	8.3	111.3	11.3	156.0	1.8	99.6	-10.2	197.4	12.7	143.1	72.4		
7月	112.2	-1.6	112.1	-17.1	147.7	8.3	103.7	-14.4	125.3	4.2	116.0	-3.6	85.3	-0.7	74.2	-6.7		
8月	85.5	-4.0	105.0	-21.2	94.3	7.8	71.2	-1.5	92.2	-4.5	85.3	-0.1	78.2	-1.6	65.9	-7.6		
9月	78.5	-5.0	83.1	-7.3	83.6	2.0	89.0	-1.0	90.2	-6.1	77.6	-3.6	76.7	-5.2	59.2	-11.8		
10月	79.0	-2.7	81.7	-10.2	83.5	2.2	66.7	2.5	93.3	-5.6	82.6	6.6	77.7	-1.9	63.3	-3.7		
11月	85.1	0.6	99.7	3.3	98.0	15.4	75.5	4.4	95.6	-2.8	83.9	-0.6	77.8	-3.2	64.9	-24.0		
12月	164.0	-6.9	162.5	-17.8	191.8	3.0	143.5	-7.5	189.2	-3.0	142.1	-7.0	210.1	-6.0	125.9	3.4		
令和8年	1月	79.9	2.6	84.0	-5.7	82.5	1.5	69.8	-2.4	83.9	-7.4	80.6	10.4	85.1	18.0	61.6	-8.1	
	2月	82.1	4.5	83.4	-3.7	91.8	13.8	68.5	-22.7	85.5	-8.2	78.1	8.3	84.9	19.2	61.3	-6.1	
	3月	84.5	-2.1	101.3	-7.7	83.2	-10.8	73.9	-2.4	87.9	-9.7	80.8	1.6	84.7	13.5	64.8	-2.4	
	4月	82.3	1.5	84.4	-6.4	84.3	1.9	70.1	4.0	87.0	-7.9	87.1	5.3	87.7	17.1	67.1	-4.4	

学術研究, 専門・ 技術サービス業		宿泊業, 飲食サービス業		生活関連サービス業, 娯楽業		教育, 学習支援業		医療, 福祉		複合サービス事業		サービス業 (他に分類されないもの)		
指数	前年比	指数	前年比	指数	前年比	指数	前年比	指数	前年比	指数	前年比	指数	前年比	
108.8	8.7	99.3	-0.7	86.9	-13.2	102.6	2.5	100.4	0.4	98.9	-1.1	106.2	6.2	令和 3 年
114.0	4.8	98.8	-0.5	91.4	5.2	106.1	3.4	93.8	-6.6	98.5	-0.4	102.7	-3.3	
97.5	-14.5	96.3	-2.5	91.9	0.5	117.3	10.6	98.4	4.9	107.5	9.1	101.7	-1.0	
107.3	7.3	111.0	10.1	95.3	3.5	112.9	-4.6	101.2	2.8	109.3	1.6	110.3	10.1	
112.8	5.1	114.7	3.3	84.2	-11.6	107.0	-5.2	94.2	-6.9	105.9	-3.1	107.0	-3.0	
114.6	36.4	115.6	12.1	73.9	-19.4	85.6	-5.1	78.4	-7.0	93.0	X	97.6	-3.4	令和7年 4 月
87.3	9.5	116.0	11.8	76.4	-15.5	82.2	-4.8	80.4	-5.0	84.1	X	98.9	2.3	
142.1	-21.2	153.2	29.5	89.7	-26.5	177.0	-22.1	142.3	-11.0	118.8	X	130.5	-5.9	
148.4	20.8	113.5	-6.7	92.0	-12.9	109.3	23.4	98.5	-2.9	143.9	-5.9	117.7	-1.0	
117.3	36.4	106.4	-2.1	87.3	-3.4	84.0	-1.1	80.2	-7.8	86.4	-1.5	103.3	-0.1	
87.2	5.1	96.4	-8.1	78.9	-5.5	84.8	2.0	78.0	-6.1	86.8	0.8	98.4	-12.4	
87.7	2.2	97.6	-9.1	79.7	-3.7	86.2	1.9	79.1	-5.7	91.4	-0.7	97.3	-0.8	
90.8	-4.1	108.7	-3.0	85.3	3.1	84.7	0.0	81.0	-5.3	90.0	2.9	98.0	-1.9	
217.8	1.7	122.2	-15.7	121.7	-6.6	223.3	-8.4	166.8	-10.6	216.8	13.4	151.0	-10.5	
118.5	36.8	95.3	-18.5	82.4	9.1	88.7	8.6	80.8	3.1	91.1	11.1	107.0	10.7	
82.2	-3.5	90.0	-19.3	83.2	16.4	91.4	6.0	88.0	4.3	93.3	10.8	103.2	10.7	
97.1	10.3	97.8	-17.3	83.3	6.1	93.9	-5.5	88.7	6.6	108.6	16.8	128.6	26.7	
87.2	-23.9	98.8	-14.5	85.3	15.4	92.7	8.3	85.0	8.4	95.4	2.6	108.2	10.9	

学術研究, 専門・ 技術サービス業		宿泊業, 飲食サービス業		生活関連サービス業, 娯楽業		教育, 学習支援業		医療, 福祉		複合サービス事業		サービス業 (他に分類されないもの)		
指数	前年比	指数	前年比	指数	前年比	指数	前年比	指数	前年比	指数	前年比	指数	前年比	
107.7	7.8	99.5	-0.6	89.9	-10.0	102.4	2.4	96.8	-3.2	99.2	-0.8	104.0	4.0	令和 3 年
110.0	2.1	99.4	-0.1	92.7	3.1	109.3	6.7	91.2	-5.8	101.3	2.1	102.1	-1.8	
95.6	-13.1	96.4	-3.0	90.2	-2.7	116.8	6.9	96.4	5.7	105.8	4.4	100.4	-1.7	
103.3	6.7	109.2	8.8	92.2	1.8	111.6	-5.4	98.0	1.8	111.4	5.2	107.5	7.9	
109.6	6.1	112.3	2.8	81.3	-11.8	109.9	-1.5	93.0	-5.1	108.5	-2.6	106.7	-0.7	
112.6	8.7	120.8	11.6	78.9	-19.6	111.3	-5.1	92.1	-6.9	109.9	X	109.3	0.6	令和7年 4 月
110.1	9.8	120.1	10.8	81.3	-15.8	106.9	-4.8	93.0	-5.0	104.5	X	107.9	1.4	
109.5	6.6	120.1	12.1	77.5	-19.0	107.4	-5.3	92.8	-6.7	106.7	X	109.8	1.9	
109.6	4.2	110.7	-3.4	81.7	-11.5	112.0	4.2	93.0	-5.0	109.7	3.0	106.8	-1.3	
109.1	4.7	108.2	0.0	83.9	-7.0	109.3	2.3	92.4	-5.2	108.4	-1.1	102.6	-3.2	
110.1	5.4	100.9	-8.3	83.7	-6.3	110.3	2.0	91.4	-5.8	108.6	0.6	104.0	-4.4	
110.6	6.8	102.4	-9.1	84.8	-4.3	112.1	2.0	92.9	-5.6	114.2	-0.7	109.0	-0.2	
110.4	6.2	100.9	-10.3	85.9	-2.6	110.2	1.5	93.3	-6.1	113.0	2.9	106.9	-2.4	
110.6	7.3	106.4	-4.2	86.3	-0.9	112.0	1.7	93.9	-5.2	112.0	0.2	108.1	-2.1	
103.3	-2.7	97.8	-19.6	87.1	16.8	114.1	7.9	91.9	0.2	114.1	10.9	112.9	5.9	
103.6	-2.3	94.4	-19.0	84.6	10.7	117.0	6.0	103.3	4.2	117.1	12.3	115.8	10.9	
103.8	-5.7	101.5	-14.6	87.9	9.6	117.7	5.8	93.5	3.4	121.0	12.7	122.1	16.0	
102.8	-8.7	103.5	-14.3	88.9	12.7	120.6	8.4	95.9	4.1	118.5	7.8	121.4	11.1	

[参考: 消費者物価指数 (持家の帰属家賃を除く総合・新潟市) 114.2 前年同月比 0.5 %増]

学術研究, 専門・ 技術サービス業		宿泊業, 飲食サービス業		生活関連サービス業, 娯楽業		教育, 学習支援業		医療, 福祉		複合サービス事業		サービス業 (他に分類されないもの)		
指数	前年比	指数	前年比	指数	前年比	指数	前年比	指数	前年比	指数	前年比	指数	前年比	
109.3	9.3	99.8	-0.2	87.3	-12.7	103.1	3.1	100.9	0.9	99.4	-0.6	106.7	6.7	令和 3 年
111.0	1.6	96.2	-3.6	89.0	1.9	103.3	0.2	91.3	-9.5	95.9	-3.5	100.0	-6.3	
91.8	-17.3	90.7	-5.7	86.5	-2.8	110.5	7.0	92.7	1.5	101.2	5.5	95.8	-4.2	
98.0	4.0	101.4	6.8	87.0	0.3	103.1	-7.5	92.4	-0.3	99.8	-1.5	100.7	6.7	
99.3	1.3	101.0	-0.4	74.1	-14.8	94.2	-8.6	82.9	-10.3	93.2	-6.6	94.2	-6.5	
100.9	30.5	101.8	7.4	65.1	-22.9	75.4	-9.2	69.0	-11.1	81.9	X	85.9	-7.5	令和7年 4 月
76.7	4.9	101.9	7.2	67.1	-19.1	72.2	-8.7	70.7	-8.8	73.9	X	86.9	-1.9	
125.4	-24.0	135.2	24.8	79.2	-29.2	156.2	-24.9	125.6	-14.2	104.9	X	115.2	-9.3	
130.5	16.5	99.8	-10.0	80.9	-16.1	96.1	18.9	86.6	-6.4	126.6	-9.2	103.5	-4.6	
103.2	32.0	93.6	-5.3	76.8	-6.6	73.9	-4.3	70.5	-10.9	76.0	-4.6	90.9	-3.3	
76.7	1.5	84.8	-11.2	69.4	-8.7	74.6	-1.5	68.6	-9.4	76.3	-2.7	86.5	-15.4	
76.6	-1.0	85.2	-12.0	69.6	-6.8	75.3	-1.3	69.1	-8.7	79.8	-3.9	85.0	-4.0	
79.4	-6.9	95.0	-5.9	74.6	0.1	74.0	-3.0	70.8	-8.1	78.7	-0.1	85.7	-4.8	
190.6	-0.3	106.9	-17.4	106.5	-8.4	195.4	-10.2	145.9	-12.4	189.7	11.2	132.1	-12.3	
103.8	35.5	83.5	-19.2	72.2	8.1	77.7	7.6	70.8	2.2	79.8	10.1	93.7	9.6	
72.6	-3.8	79.4	-19.6	73.4	15.8	80.7	5.6	77.7	3.9	82.3	10.3	91.1	10.3	
85.3	9.4	85.9	-18.1	73.1	5.0	82.4	-6.5	77.9	5.6	95.3	15.7	112.9	25.4	
76.4	-24.3	86.5	-15.0	74.7	14.7	81.2	7.7	74.4	7.8	83.5	2.0	94.7	10.2	

### 第4表 実質賃金指数(きまって支給する給与)

《規模 5人以上》

	調査産業計		建設業		製造業		情報通信業		運輸業,郵便業		卸売業,小売業		金融業,保険業		不動産業,物品賃貸業			
	指数	前年比	指数	前年比	指数	前年比	指数	前年比	指数	前年比	指数	前年比	指数	前年比	指数	前年比		
令和3年	3年	101.0	1.0	98.4	-1.6	104.0	4.0	94.4	-5.6	99.4	-0.6	99.6	-0.4	101.4	1.4	X	X	
	4	96.9	-4.1	96.6	-1.8	101.3	-2.6	88.5	-6.3	97.3	-2.1	93.2	-6.4	110.5	9.0	84.8	X	
	5	96.0	-0.9	99.4	2.9	98.3	-3.0	89.5	1.1	112.9	16.0	94.3	1.2	92.2	-16.6	81.2	-4.2	
	6	95.5	-1.4	102.5	1.7	97.0	-0.8	89.0	-0.9	107.0	-5.9	90.5	-4.1	94.5	1.9	79.5	-1.5	
	7	92.4	-3.2	96.7	-5.7	99.9	3.0	83.9	-5.7	104.2	-2.6	87.3	-3.5	96.3	1.9	78.9	-0.8	
令和7年	4月	92.8	-4.3	97.4	-3.9	99.5	2.3	83.2	-9.5	106.6	-1.5	85.7	-9.1	94.5	7.8	83.1	7.5	
	5月	92.1	-3.1	96.6	-4.5	98.8	4.1	81.9	-8.5	105.0	0.5	85.9	-7.0	96.7	7.1	81.8	7.3	
	6月	93.5	-2.8	101.5	-0.9	100.3	3.2	87.4	-4.4	107.0	0.4	87.3	-7.0	96.9	9.7	83.7	11.0	
	7月	93.1	-3.0	96.0	-8.3	101.1	2.3	83.0	-5.3	105.0	-1.6	89.9	1.2	98.6	1.2	74.1	-10.5	
	8月	92.0	-3.1	94.1	-7.9	100.5	3.3	82.7	-5.7	101.5	-3.5	89.8	-0.4	99.2	-0.5	74.8	-11.1	
	9月	91.9	-3.7	95.3	-8.0	101.8	3.6	83.4	-5.5	101.8	-6.2	88.8	0.1	97.2	-2.3	72.9	-11.4	
	10月	92.8	-2.6	95.7	-8.8	101.4	4.1	82.4	2.7	103.7	-4.3	89.7	0.8	98.3	-2.0	78.3	-1.4	
	11月	92.6	-3.5	95.1	-9.8	101.6	1.7	82.8	-6.9	103.1	-4.6	89.1	1.1	99.0	-2.7	78.0	-3.1	
	12月	93.0	-2.4	94.8	-8.7	101.4	3.6	83.4	-4.4	103.9	-4.0	89.7	0.0	99.7	-0.4	77.3	-9.5	
	令和8年	1月	91.2	0.8	93.3	-3.9	96.3	-0.1	85.7	-0.9	94.4	-7.6	90.6	9.3	104.9	15.1	76.0	-7.2
		2月	94.3	1.9	96.0	-4.3	99.2	0.9	84.2	-3.6	96.6	-7.3	89.1	8.3	108.0	19.3	75.7	-5.7
		3月	92.4	0.9	90.9	-4.8	97.8	0.3	83.8	1.2	95.9	-10.0	89.6	3.6	107.5	15.0	77.9	-2.1
4月		94.8	2.2	93.5	-4.0	100.6	1.1	86.3	3.7	98.2	-7.9	93.8	9.5	111.3	17.8	82.9	-0.2	

### 第5表 所定内給与指数

《規模 5人以上》

	調査産業計		建設業		製造業		情報通信業		運輸業,郵便業		卸売業,小売業		金融業,保険業		不動産業,物品賃貸業			
	指数	前年比	指数	前年比	指数	前年比	指数	前年比	指数	前年比	指数	前年比	指数	前年比	指数	前年比		
令和3年	3年	100.5	0.5	98.8	-1.2	102.1	2.0	92.8	-7.3	100.5	0.5	98.8	-1.2	103.0	3.0	X	X	
	4	99.5	-1.0	101.9	3.1	102.7	0.6	87.2	-6.0	101.8	1.3	95.2	-3.6	115.2	11.8	86.9	X	
	5	102.1	2.6	106.4	4.4	103.5	0.8	90.2	3.4	120.1	18.0	100.3	5.4	99.6	-13.5	84.5	-2.8	
	6	104.3	1.4	112.6	4.5	105.8	2.6	93.7	3.7	118.9	-1.7	99.0	-1.4	104.2	4.1	87.0	3.4	
	7	104.9	0.6	109.7	-2.6	112.5	6.3	92.7	-1.1	120.4	1.3	99.4	0.4	110.1	5.7	88.7	2.0	
令和7年	4月	105.4	0.1	112.2	0.0	112.0	6.1	91.2	-5.0	122.2	3.7	97.1	-4.9	107.9	11.7	94.1	12.2	
	5月	105.1	1.3	111.2	-1.7	112.1	7.5	90.7	-3.6	122.1	6.5	98.0	-2.9	110.6	11.3	93.4	12.1	
	6月	106.0	0.8	114.8	0.7	113.1	6.2	95.5	-0.6	123.6	5.5	99.2	-3.7	110.4	13.8	94.8	14.8	
	7月	106.1	1.0	109.0	-5.9	114.0	5.5	92.3	-0.3	121.9	1.1	102.8	5.8	112.2	6.1	83.7	-8.1	
	8月	104.8	0.7	107.6	-5.3	113.8	6.8	92.3	-0.3	118.0	-0.7	102.3	3.9	112.8	3.1	84.5	-8.1	
	9月	104.5	0.1	108.5	-5.0	114.6	7.0	92.8	-1.5	117.6	-3.6	101.3	4.3	111.9	1.9	81.6	-9.4	
	10月	105.9	1.0	108.3	-4.7	114.5	7.0	92.6	7.2	119.9	-2.0	102.6	4.4	113.2	1.2	87.2	-0.6	
	11月	105.4	-0.3	108.6	-5.9	114.2	4.3	92.2	-2.1	119.1	-2.7	101.5	4.3	113.5	0.4	86.1	-3.6	
	12月	106.0	-0.1	109.1	-5.7	114.4	5.1	93.1	-0.9	120.0	-2.8	102.3	2.8	114.7	2.0	86.8	-8.8	
	令和8年	1月	104.3	1.7	104.9	-4.9	110.5	1.4	96.2	1.2	109.6	-8.0	104.2	10.5	121.4	16.8	86.2	-7.3
		2月	106.3	2.2	105.1	-4.7	111.5	1.5	94.5	-0.5	111.1	-7.3	101.7	9.0	124.3	20.1	85.3	-5.5
		3月	105.3	2.1	104.6	-1.9	111.1	2.0	94.2	5.0	112.1	-7.9	102.9	5.1	123.6	16.5	87.2	-2.4
4月		108.2	2.7	107.8	-3.9	113.8	1.6	96.7	6.0	114.4	-6.4	107.1	10.3	127.7	18.4	91.9	-2.3	

### 第6表 総実労働時間指数

《規模 5人以上》

	調査産業計		建設業		製造業		情報通信業		運輸業,郵便業		卸売業,小売業		金融業,保険業		不動産業,物品賃貸業			
	指数	前年比	指数	前年比	指数	前年比	指数	前年比	指数	前年比	指数	前年比	指数	前年比	指数	前年比		
令和3年	3年	99.7	-0.4	98.1	-1.9	102.8	2.8	102.9	3.0	96.1	-4.0	97.5	-2.5	104.6	4.6	X	X	
	4	98.4	-1.3	97.0	-1.1	103.9	1.1	98.6	-4.2	98.0	2.0	94.4	-3.2	101.7	-2.8	95.7	X	
	5	99.3	0.9	98.6	1.6	102.6	-1.3	100.8	2.2	101.0	3.1	95.3	1.0	98.8	-2.9	97.6	2.0	
	6	99.3	-0.7	98.9	0.4	102.2	-0.3	101.7	0.7	99.2	-1.5	93.4	-2.3	99.7	0.5	97.1	-0.1	
	7	96.3	-3.0	97.6	-1.3	102.0	-0.2	100.8	-0.9	97.8	-1.4	90.8	-2.8	99.6	-0.1	95.2	-2.0	
令和7年	4月	100.1	-3.5	100.7	0.7	105.4	-1.8	104.9	-4.8	101.8	-2.1	92.0	-6.9	104.3	3.6	101.6	5.0	
	5月	94.9	-2.0	91.5	-1.8	96.3	1.9	96.8	-1.4	97.4	0.1	90.5	-2.7	103.2	2.0	96.4	-0.5	
	6月	100.9	-1.4	107.5	4.4	106.8	-0.7	108.6	3.2	98.7	-2.3	93.2	-4.6	104.7	5.8	98.4	0.4	
	7月	100.7	-1.2	104.7	0.1	105.8	1.2	106.4	0.9	101.6	1.8	94.2	1.5	109.4	0.6	95.3	-5.0	
	8月	90.5	-4.6	86.8	-3.2	94.1	-1.6	94.2	-0.6	94.8	-0.4	90.3	-2.3	94.3	-7.8	88.2	-7.7	
	9月	96.4	-3.0	100.4	-2.0	103.9	-1.8	101.3	0.9	96.7	-0.5	91.6	-0.9	97.1	-0.6	87.2	-6.4	
	10月	98.3	-2.1	101.4	-3.2	104.7	3.5	105.3	3.2	99.2	-1.9	91.8	1.0	105.0	0.7	96.5	1.3	
	11月	97.5	-5.2	101.6	-6.4	109.0	-1.2	99.2	-5.4	97.8	-2.5	93.1	-1.0	93.3	-9.9	97.5	-2.6	
	12月	96.6	-4.2	98.0	-5.7	103.6	-2.6	101.3	-2.3	98.7	-2.0	92.3	-2.8	104.1	-0.3	93.8	-6.4	
	令和8年	1月	89.8	0.0	88.5	2.1	91.2	0.0	91.8	-0.8	94.0	0.0	88.9	6.0	99.1	3.9	85.9	-8.2
		2月	95.4	-0.7	103.4	4.8	104.3	-0.9	96.0	-3.3	93.0	-2.0	88.4	0.5	91.3	3.5	91.4	-4.8
		3月	94.4	0.1	94.6	1.0	98.5	0.1	99.6	0.4	96.4	-1.3	89.3	0.9	104.3	8.4	92.9	-4.9
4月		100.3	0.2	101.4	0.7	105.7	0.3	106.3	1.3	99.0	-2.8	95.2	3.5	107.6	3.2	99.2	-2.4	

[参考:消費者物価指数(持家の帰属家賃を除く総合・新潟市) 114.2 前年同月比 0.5 %増]

学術研究,専門・ 技術サービス業		宿泊業, 飲食サービス業		生活関連サービス業, 娯楽業		教育, 学習支援業		医療,福祉		複合サービス事業		サービス業 (他に分類されないもの)			
指数	前年比	指数	前年比	指数	前年比	指数	前年比	指数	前年比	指数	前年比	指数	前年比		
108.2	8.2	100.0	0.0	90.4	-9.6	102.9	2.9	97.3	-2.7	99.7	-0.3	104.5	4.5	令和 3 年	
107.1	-1.0	96.8	-3.2	90.3	-0.1	106.4	3.4	88.8	-8.7	98.6	-1.1	99.4	-4.9		4
90.0	-16.0	90.8	-6.2	84.9	-6.0	110.0	3.4	90.8	2.3	99.6	1.0	94.5	-4.9		5
94.3	3.5	99.7	5.5	84.2	-1.3	101.9	-8.3	89.5	-1.3	101.7	2.0	98.2	4.7		6
96.5	2.3	98.9	-0.8	71.6	-15.0	96.7	-5.1	81.9	-8.5	95.5	-6.1	93.9	-4.4		7
99.1	4.0	106.3	6.8	69.5	-22.9	98.0	-9.2	81.1	-10.9	96.7	X	96.2	-3.7	令和7年 4 月	
96.7	5.2	105.5	6.1	71.4	-19.3	93.9	-8.7	81.7	-8.9	91.8	X	94.8	-2.8		5 月
96.6	2.8	106.0	8.1	68.4	-21.9	94.8	-8.7	81.9	-10.1	94.2	X	96.9	-1.8		6 月
96.4	0.4	97.4	-6.9	71.9	-14.6	98.5	0.4	81.8	-8.4	96.5	-0.7	93.9	-4.9		7 月
96.0	1.4	95.2	-3.3	73.8	-10.0	96.1	-1.0	81.3	-8.2	95.3	-4.3	90.2	-6.4		8 月
96.8	1.7	88.7	-11.5	73.6	-9.5	97.0	-1.5	80.4	-8.9	95.5	-2.9	91.5	-7.7		9 月
96.6	3.4	89.4	-11.9	74.1	-7.3	97.9	-1.2	81.1	-8.6	99.7	-3.9	95.2	-3.4		10 月
96.5	3.0	88.2	-13.0	75.1	-5.5	96.3	-1.5	81.6	-8.8	98.8	-0.1	93.4	-5.3		11 月
96.8	5.1	93.1	-6.1	75.5	-3.0	98.0	-0.3	82.2	-7.1	98.0	-1.8	94.6	-4.1		12 月
90.5	-3.6	85.6	-20.4	76.3	15.6	99.9	6.8	80.5	-0.7	99.9	9.8	98.9	4.9		令和8年 1 月
91.4	-2.8	83.3	-19.4	74.7	10.3	103.3	5.5	91.2	3.8	103.4	11.8	102.2	10.4	2 月	
91.1	-6.7	89.1	-15.5	77.2	8.6	103.3	4.7	82.1	2.5	106.2	11.6	107.2	14.8	3 月	
90.0	-9.2	90.6	-14.8	77.8	11.9	105.6	7.8	84.0	3.6	103.8	7.3	106.3	10.5	4 月	

学術研究,専門・ 技術サービス業		宿泊業, 飲食サービス業		生活関連サービス業, 娯楽業		教育, 学習支援業		医療,福祉		複合サービス事業		サービス業 (他に分類されないもの)			
指数	前年比	指数	前年比	指数	前年比	指数	前年比	指数	前年比	指数	前年比	指数	前年比		
110.7	10.7	98.2	-1.8	89.4	-10.5	102.4	2.4	97.7	-2.3	99.8	-0.2	103.5	3.5	令和 3 年	
112.8	1.9	99.0	0.8	89.1	-0.3	109.0	6.4	92.1	-5.7	101.6	1.8	100.8	-2.6		4
99.1	-12.1	95.9	-3.1	87.0	-2.4	116.6	7.0	98.8	7.3	105.4	3.7	98.7	-2.1		5
105.9	5.3	108.3	8.8	90.2	3.2	110.1	-6.5	98.9	0.2	112.7	6.8	105.3	8.0		6
111.8	6.2	110.7	2.2	79.1	-12.3	109.0	-1.0	94.7	-4.2	111.2	-1.3	106.9	1.5		7
115.7	8.5	119.6	11.5	76.7	-19.4	110.1	-4.8	94.1	-6.0	111.8	X	109.0	2.1		令和7年 4 月
113.9	10.6	119.2	11.2	79.4	-14.1	105.9	-4.6	94.9	-3.9	106.9	X	107.8	2.9		
111.9	6.5	119.2	11.4	75.5	-19.4	106.6	-5.1	94.8	-5.6	109.4	X	110.5	4.7	6 月	
112.2	4.3	109.1	-3.5	79.2	-12.6	110.9	4.6	94.9	-4.0	113.3	3.8	108.0	2.3	7 月	
111.0	4.1	104.6	-1.6	81.7	-8.0	108.1	3.0	94.4	-3.8	112.1	0.6	103.1	-1.2	8 月	
112.6	4.9	99.5	-8.9	80.8	-8.3	109.2	2.2	93.3	-4.7	112.2	2.1	104.6	-1.7	9 月	
112.4	7.3	100.8	-10.0	82.4	-5.2	111.4	2.3	94.6	-4.4	113.7	-1.0	109.9	2.3	10 月	
111.2	5.7	98.7	-11.2	83.6	-3.5	109.4	1.9	95.1	-4.7	115.7	4.0	107.8	-0.4	11 月	
112.3	6.5	103.3	-5.7	84.0	-2.2	111.3	2.1	94.8	-4.8	115.4	1.9	109.0	0.0	12 月	
105.3	-3.7	94.2	-21.5	85.2	17.2	113.6	7.7	93.8	0.4	118.0	11.6	111.5	6.6	令和8年 1 月	
103.7	-4.1	91.5	-21.1	83.1	11.1	115.6	5.4	104.2	4.0	121.6	13.4	113.9	9.7		2 月
103.7	-6.5	96.3	-18.4	85.7	9.3	115.9	5.2	95.2	3.1	125.4	13.5	120.3	14.4		3 月
105.1	-8.7	99.2	-17.1	86.7	13.0	118.2	7.4	97.6	3.7	121.6	8.8	120.2	10.3		4 月

学術研究,専門・ 技術サービス業		宿泊業, 飲食サービス業		生活関連サービス業, 娯楽業		教育, 学習支援業		医療,福祉		複合サービス事業		サービス業 (他に分類されないもの)			
指数	前年比	指数	前年比	指数	前年比	指数	前年比	指数	前年比	指数	前年比	指数	前年比		
102.1	2.1	96.6	-3.4	98.3	-1.7	95.1	-4.9	101.1	1.1	98.5	-1.5	98.7	-1.2	令和 3 年	
99.2	-2.8	95.8	-0.8	101.0	2.7	96.8	1.8	97.9	-3.2	100.5	2.0	96.7	-2.0		4
96.8	-2.4	93.0	-2.9	98.7	-2.3	103.9	7.3	102.5	4.7	102.8	2.3	97.2	0.5		5
98.0	0.7	102.1	5.8	99.8	0.7	101.5	-2.1	100.4	-2.1	101.4	-1.5	100.2	2.6		6
101.8	3.9	101.6	-0.5	90.3	-9.5	98.8	-2.7	91.8	-8.6	100.3	-1.1	97.5	-2.7		7
104.3	4.1	109.4	8.3	88.9	-17.6	110.7	-4.0	94.3	-8.6	107.4	X	102.4	-0.3		令和7年 4 月
95.9	1.2	107.2	5.9	89.3	-13.5	100.6	-3.3	92.3	-8.4	98.0	X	96.8	-0.4		
105.0	2.6	108.8	8.6	88.1	-17.6	108.4	4.5	94.9	-5.7	100.8	X	102.8	0.1	6 月	
110.0	7.6	101.5	-7.5	93.8	-5.3	107.3	1.9	94.9	-7.1	106.7	1.5	101.5	-3.1	7 月	
94.4	2.4	99.5	-2.1	95.3	-1.4	76.4	-8.3	88.6	-11.0	98.6	-2.1	91.0	-6.5	8 月	
106.9	9.1	93.5	-10.1	95.0	-0.3	103.7	3.8	89.9	-8.5	102.0	7.8	95.2	-6.2	9 月	
106.1	7.2	93.2	-11.3	94.3	-4.2	106.0	0.2	92.9	-9.5	103.7	-6.4	99.9	-3.5	10 月	
108.7	5.0	92.9	-12.0	96.3	-1.5	96.4	-4.1	89.2	-12.0	96.1	-3.1	97.1	-6.4	11 月	
106.1	8.9	95.1	-7.3	93.8	1.3	95.9	0.5	90.5	-10.2	106.6	2.0	97.1	-4.1	12 月	
94.2	7.7	88.8	-18.8	95.6	18.8	85.2	-3.0	87.4	-1.0	100.1	5.6	92.7	-2.1	令和8年 1 月	
102.2	2.3	85.2	-18.1	90.1	9.5	93.8	-2.6	95.3	-0.2	95.7	5.5	95.2	0.8		2 月
100.5	3.3	88.5	-15.9	95.8	11.8	98.3	1.9	89.7	-0.4	110.2	11.8	102.6	5.2		3 月
103.5	-0.8	94.5	-13.6	98.2	10.5	115.8	4.6	93.4	-1.0	113.5	5.7	102.4	0.0		4 月

第7表 所定内労働時間指数

《規模 5人以上》

	調査産業計		建設業		製造業		情報通信業		運輸業、郵便業		卸売業、小売業		金融業、保険業		不動産業、 物品賃貸業			
	指数	前年比	指数	前年比	指数	前年比	指数	前年比	指数	前年比	指数	前年比	指数	前年比	指数	前年比		
令和	3年	99.6	-0.4	98.8	-1.3	101.8	1.8	101.7	1.7	97.7	-2.3	97.4	-2.6	106.1	6.1	X	X	
	4	98.2	-1.4	99.2	0.4	102.7	0.9	95.7	-5.9	98.8	1.1	94.1	-3.4	102.5	-3.4	96.3	X	
	5	99.3	1.1	98.7	-0.5	101.8	-0.9	98.4	2.8	102.1	3.3	95.2	1.2	99.5	-2.9	97.2	0.9	
	6	99.4	-0.6	99.5	0.9	101.8	0.0	99.5	1.1	101.9	-0.1	93.5	-2.0	99.4	-0.4	95.5	-1.3	
	7	96.5	-2.9	98.1	-1.4	101.1	-0.7	98.6	-0.9	100.4	-1.5	90.7	-3.0	99.5	0.1	93.6	-2.0	
令和7年	4月	100.4	-3.5	102.9	0.5	104.6	-2.5	103.3	-3.5	104.0	-2.1	91.9	-6.8	104.3	3.8	99.2	4.3	
	5月	95.2	-2.3	92.8	-2.8	95.6	1.0	94.9	-1.2	100.6	1.0	90.7	-2.5	102.9	1.7	94.7	-0.4	
	6月	101.5	-1.5	108.3	2.8	106.6	-1.6	106.2	3.0	101.7	-2.0	93.8	-4.4	104.6	5.3	96.6	-2.5	
	7月	100.9	-1.3	105.7	-0.5	105.2	1.2	105.0	1.6	104.9	1.1	93.5	0.4	108.8	1.1	95.5	-3.9	
	8月	90.6	-4.7	87.2	-3.5	93.2	-1.5	92.3	-1.3	97.9	-1.5	89.3	-3.1	94.3	-7.3	88.3	-5.8	
	9月	96.6	-2.8	101.2	-1.2	102.9	-2.0	99.7	0.8	99.2	-1.1	91.9	-0.9	96.8	-0.2	86.7	-4.8	
	10月	98.3	-1.8	101.8	-1.0	103.3	3.3	103.5	2.7	101.3	-2.8	91.6	0.8	104.9	0.9	95.3	2.4	
	11月	97.5	-5.0	101.2	-5.6	107.7	-1.3	96.7	-6.2	99.9	-3.8	92.8	-1.2	93.0	-9.6	95.7	-3.0	
	12月	96.6	-4.1	99.7	-3.8	102.3	-3.2	99.5	-1.7	100.6	-3.0	92.1	-2.7	104.0	0.0	92.4	-5.6	
	令和8年	1月	89.8	-0.1	87.2	1.0	91.0	0.4	90.3	0.9	95.5	-2.3	88.9	5.7	99.8	4.1	85.0	-7.5
		2月	95.3	-0.9	101.2	4.9	103.8	-0.5	94.2	-2.2	94.9	-2.5	88.8	0.3	90.9	2.7	90.4	-2.8
		3月	94.3	0.2	95.9	2.9	98.1	1.2	97.8	1.6	98.9	-1.1	89.2	0.6	104.2	9.1	90.0	-4.1
4月		100.2	-0.2	103.0	0.1	105.0	0.4	105.0	1.6	101.6	-2.3	94.8	3.2	107.6	3.2	97.3	-1.9	

第8表 所定外労働時間指数

《規模 5人以上》

	調査産業計		建設業		製造業		情報通信業		運輸業、郵便業		卸売業、小売業		金融業、保険業		不動産業、 物品賃貸業			
	指数	前年比	指数	前年比	指数	前年比	指数	前年比	指数	前年比	指数	前年比	指数	前年比	指数	前年比		
令和	3年	100.4	0.4	89.6	-10.4	117.4	17.4	118.4	18.3	85.6	-14.3	99.6	-0.4	78.8	-21.1	X	X	
	4	101.0	0.6	69.4	-22.5	122.3	4.2	138.4	16.9	92.4	7.9	100.7	1.1	87.6	11.2	85.7	X	
	5	99.3	-1.7	96.2	38.6	113.7	-7.0	133.0	-3.9	93.5	1.2	97.8	-2.9	86.2	-1.6	105.6	23.2	
	6	97.4	-2.4	90.7	-5.8	109.2	-3.2	131.6	-3.9	81.4	-11.8	92.1	-7.2	104.6	20.0	122.6	18.6	
	7	94.6	-2.9	91.7	1.1	115.6	5.9	129.7	-1.4	80.5	-1.1	91.3	-0.9	102.2	-2.3	121.4	-1.0	
令和7年	4月	96.6	-2.3	72.6	4.6	116.5	9.7	126.6	-16.4	87.3	-3.0	93.3	-9.7	104.1	0.0	140.7	13.3	
	5月	89.8	1.4	75.0	17.7	106.2	15.7	122.9	-2.9	76.8	-6.7	86.7	-7.1	108.2	6.7	125.3	-0.9	
	6月	92.0	0.0	96.8	31.9	109.3	11.6	141.3	6.2	79.1	-4.4	80.0	-9.4	105.5	13.2	127.5	56.8	
	7月	97.7	1.1	91.1	8.6	114.4	1.8	125.7	-6.1	80.5	9.4	108.3	24.9	120.5	-5.4	92.3	-20.0	
	8月	89.8	-1.2	80.6	0.0	107.2	-2.8	119.3	5.8	74.5	10.0	111.7	15.5	94.5	-15.9	86.8	-31.3	
	9月	94.3	-5.7	90.3	-11.1	118.6	0.0	122.0	1.5	80.5	4.1	85.0	0.0	102.7	-7.5	95.6	-25.0	
	10月	98.9	-5.4	96.8	-24.0	124.7	5.1	129.4	10.2	85.0	5.6	95.0	3.6	106.8	-1.3	116.5	-11.7	
	11月	98.9	-6.4	105.6	-15.0	126.8	0.0	133.0	2.8	84.1	8.8	100.0	5.3	98.6	-13.3	127.5	2.7	
	12月	95.5	-5.5	75.8	-28.2	122.7	4.4	126.6	-8.0	86.4	6.8	96.7	-6.4	106.8	-4.9	116.5	-15.2	
	令和8年	1月	89.8	1.4	104.8	15.0	94.8	-6.1	111.0	-16.0	84.5	20.7	88.3	12.8	86.3	0.0	101.1	-17.1
		2月	97.7	2.3	129.8	3.8	111.3	-6.2	120.2	-13.8	80.9	1.8	80.0	4.3	97.3	18.4	108.8	-24.4
		3月	96.6	-1.1	78.2	-21.8	104.1	-13.7	123.9	-10.0	80.0	-3.3	90.0	8.0	105.5	-3.7	140.7	-12.9
4月		101.1	4.7	81.5	12.3	115.5	-0.9	122.9	-2.9	81.8	-6.3	105.0	12.5	106.8	2.6	129.7	-7.8	

第9表 常用雇用指数

《規模 5人以上》

	調査産業計		建設業		製造業		情報通信業		運輸業、郵便業		卸売業、小売業		金融業、保険業		不動産業、 物品賃貸業			
	指数	前年比	指数	前年比	指数	前年比	指数	前年比	指数	前年比	指数	前年比	指数	前年比	指数	前年比		
令和	3年	98.5	-1.5	98.6	-1.4	98.1	-1.9	103.1	3.1	100.8	0.8	98.8	-1.2	100.2	0.2	X	X	
	4	99.2	0.7	98.6	0.0	99.0	0.9	106.3	3.1	99.6	-1.2	99.6	0.7	102.0	1.7	107.8	X	
	5	99.7	0.4	99.6	1.0	100.9	1.9	104.0	-2.2	95.2	-4.3	99.5	-0.1	100.7	-1.2	111.4	3.4	
	6	99.4	-0.3	97.8	-1.8	99.6	-1.3	109.5	5.3	93.5	-1.8	98.1	-1.4	99.6	-1.1	106.2	-4.7	
	7	98.6	-0.8	97.3	-0.5	93.7	-5.9	113.3	3.5	91.8	-1.8	96.6	-1.5	98.2	-1.4	109.2	2.8	
令和7年	4月	98.5	-1.2	96.5	-2.1	94.9	-5.6	112.8	0.8	92.3	-1.6	97.4	-0.7	96.4	-5.6	110.4	3.0	
	5月	98.3	-1.5	96.2	-1.2	94.6	-5.7	113.2	2.1	91.6	-2.4	96.6	-1.4	97.2	-3.1	105.9	-0.6	
	6月	98.8	-0.7	97.4	-0.2	94.5	-6.0	113.4	1.9	91.5	-2.5	96.6	-0.9	98.8	-0.8	108.5	2.2	
	7月	99.0	-0.5	97.9	0.3	94.0	-5.1	113.2	1.9	91.8	-2.1	96.4	-1.1	98.8	-1.2	108.4	2.5	
	8月	99.0	-0.6	97.5	0.7	92.3	-6.9	113.0	1.9	91.3	-1.9	95.9	-2.5	99.6	-0.4	109.8	0.4	
	9月	98.9	-0.6	97.7	0.8	92.0	-7.4	115.1	3.8	92.0	-0.8	96.2	-1.9	100.8	2.2	112.6	3.4	
	10月	98.5	-1.0	98.4	1.7	92.3	-6.5	116.0	4.0	91.0	-1.7	95.9	-2.7	99.5	2.5	111.6	3.6	
	11月	98.6	-0.6	99.6	2.5	92.4	-6.5	115.7	3.6	91.1	-1.9	96.1	-2.0	98.9	2.3	110.9	3.6	
	12月	98.9	-0.7	97.8	0.4	92.5	-6.3	115.4	4.2	92.5	-0.3	96.5	-2.0	99.2	2.5	111.4	4.8	
	令和8年	1月	98.5	-0.5	97.0	0.1	94.7	-0.6	114.8	3.7	91.5	-1.2	96.3	-1.6	87.0	-9.8	112.4	5.0
		2月	98.3	0.0	97.1	0.6	94.0	-1.1	114.2	3.2	91.3	-1.3	96.3	-0.8	85.6	-10.8	112.0	4.9
		3月	97.1	-0.3	96.4	1.5	93.0	-1.8	113.6	2.9	91.0	0.0	95.8	-1.3	86.3	-10.6	109.0	2.3
4月		98.7	0.2	98.9	2.5	95.0	0.1	118.3	4.9	92.0	-0.3	96.3	-1.1	88.1	-8.6	109.5	-0.8	

学術研究,専門・ 技術サービス業		宿泊業, 飲食サービス業		生活関連サービス業, 娯楽業		教育, 学習支援業		医療,福祉		複合サービス事業		サービス業 (他に分類されないもの)			
指数	前年比	指数	前年比	指数	前年比	指数	前年比	指数	前年比	指数	前年比	指数	前年比		
103.5	3.5	96.9	-3.0	98.4	-1.7	93.3	-6.7	101.9	1.9	99.2	-0.7	98.0	-2.1	令和3年	
101.1	-2.3	95.5	-1.4	98.8	0.4	94.7	1.5	98.9	-2.9	100.7	1.5	95.4	-2.7		4
101.7	0.6	92.5	-3.1	95.2	-3.6	103.4	9.2	104.2	5.4	102.5	1.8	95.6	0.2		5
100.9	-0.9	101.9	6.4	98.1	2.6	101.7	-1.6	101.2	-3.0	101.8	-0.7	98.6	2.9		6
104.0	3.1	100.0	-1.9	87.6	-10.7	100.9	-0.8	92.7	-8.4	103.5	1.7	97.8	-0.8		7
106.6	2.5	108.2	7.3	86.6	-17.5	111.5	-2.4	95.4	-8.4	110.0	X	102.6	1.2	令和7年	
98.6	0.3	106.7	5.5	87.1	-13.8	101.0	-4.2	93.2	-8.5	100.6	X	97.1	1.1		4月
107.8	2.0	107.8	7.5	85.7	-18.3	110.6	7.4	96.2	-5.3	104.9	X	103.3	2.3		5月
112.8	6.8	99.7	-8.6	91.3	-6.4	109.3	3.5	95.7	-7.1	111.0	3.8	102.5	-0.8		6月
96.0	1.1	96.2	-3.6	92.5	-3.2	79.2	-7.6	89.5	-10.9	102.7	-0.4	91.3	-5.0		7月
110.0	8.7	91.7	-11.4	92.2	-2.5	105.4	5.6	90.7	-8.2	104.0	8.8	96.0	-3.6	8月	
108.3	6.7	91.9	-12.3	91.5	-6.2	107.9	1.5	93.8	-9.1	105.4	-3.3	100.7	-1.8	9月	
110.5	4.2	91.5	-13.1	92.5	-4.0	99.4	-1.8	90.1	-11.6	99.1	-1.2	97.6	-5.0	10月	
108.4	7.8	92.6	-8.9	89.7	-1.9	99.0	2.3	91.5	-9.7	110.3	4.7	97.5	-2.6	11月	
97.5	9.7	86.4	-19.6	92.4	17.6	88.9	-2.1	88.1	-0.9	104.1	6.4	91.5	-1.7	12月	
104.7	2.6	83.3	-19.0	87.2	8.5	96.4	-2.8	95.7	-0.6	100.0	6.3	93.9	-0.2	令和8年	
102.5	5.1	85.1	-17.9	93.7	12.1	97.0	0.1	90.6	-0.4	114.6	12.9	100.7	3.3		1月
107.3	0.7	91.9	-15.1	95.8	10.6	114.7	2.9	94.5	-0.9	117.1	6.5	101.4	-1.2		2月
															3月

学術研究,専門・ 技術サービス業		宿泊業, 飲食サービス業		生活関連サービス業, 娯楽業		教育, 学習支援業		医療,福祉		複合サービス事業		サービス業 (他に分類されないもの)			
指数	前年比	指数	前年比	指数	前年比	指数	前年比	指数	前年比	指数	前年比	指数	前年比		
88.7	-11.2	90.8	-9.3	95.1	-5.0	111.5	11.5	83.5	-16.5	86.2	-13.9	114.2	14.3	令和3年	
79.7	-10.1	103.3	13.8	210.1	120.9	116.2	4.2	74.4	-10.9	96.4	11.8	122.8	7.5		4
48.7	-38.9	104.6	1.3	272.6	29.7	108.3	-6.8	63.3	-14.9	107.6	11.6	128.9	5.0		5
69.6	34.7	107.9	-4.8	185.1	-32.5	99.8	-5.6	80.7	28.9	93.2	-14.7	131.1	-2.7		6
81.0	16.0	137.5	27.4	219.8	18.7	81.2	-18.6	70.5	-12.6	47.2	-49.4	92.7	-29.3		7
81.4	31.1	135.0	28.6	204.2	-18.3	104.3	-16.4	68.4	-15.2	62.2	X	98.4	-23.2	令和7年	
70.0	15.3	120.0	17.1	195.8	-6.0	97.2	6.2	71.9	-4.6	53.7	X	90.6	-25.7		4月
77.1	12.4	132.5	35.9	208.3	2.0	89.4	-18.7	64.9	-15.9	31.7	X	93.8	-31.0		5月
82.1	19.7	142.5	16.3	216.7	26.9	90.1	-12.4	75.4	-6.6	32.9	-56.5	81.3	-39.5		6月
79.3	23.3	172.5	21.1	233.3	55.5	51.1	-17.2	68.4	-11.4	29.3	-51.0	84.4	-29.8		7月
77.1	17.4	135.0	17.4	233.3	75.0	88.7	-12.5	70.2	-20.0	68.3	-12.4	79.7	-42.7	8月	
84.3	13.5	122.5	11.4	229.2	57.2	89.4	-11.2	71.9	-18.0	73.2	-47.8	84.4	-30.8	9月	
90.0	13.5	122.5	8.9	283.3	65.9	69.5	-26.3	68.4	-23.6	45.1	-44.0	85.9	-30.4	10月	
82.9	27.5	152.5	24.5	300.0	100.0	68.8	-17.1	68.4	-22.0	42.7	-53.3	89.1	-27.8	11月	
61.4	-16.6	142.5	-5.0	254.2	48.8	52.5	-14.9	70.2	-4.7	31.7	-27.8	115.6	-8.7	12月	
77.1	-2.8	127.5	0.0	233.3	33.3	70.9	0.0	87.7	16.3	22.0	-35.5	121.9	21.9	令和8年	
81.4	-14.3	162.5	18.2	200.0	6.7	109.9	18.3	70.2	2.6	36.6	-25.0	139.1	41.4		1月
65.7	-19.3	152.5	13.0	216.7	6.1	125.5	20.3	68.4	0.0	52.4	-15.8	121.9	23.9		2月
															3月

学術研究,専門・ 技術サービス業		宿泊業, 飲食サービス業		生活関連サービス業, 娯楽業		教育, 学習支援業		医療,福祉		複合サービス事業		サービス業 (他に分類されないもの)			
指数	前年比	指数	前年比	指数	前年比	指数	前年比	指数	前年比	指数	前年比	指数	前年比		
101.7	1.7	87.7	-12.3	93.0	-7.0	100.2	0.2	101.1	1.1	100.2	0.2	100.5	0.5	令和3年	
102.0	0.3	94.1	7.2	86.4	-7.1	96.8	-3.4	101.0	-0.1	102.2	2.0	102.1	1.6		4
104.5	2.4	101.9	8.4	91.5	5.9	96.7	-0.1	98.7	-2.2	103.1	0.9	104.4	2.3		5
102.6	-1.8	104.4	2.5	96.0	4.9	96.0	-0.7	98.8	0.1	98.8	-4.2	104.6	0.2		6
101.2	-1.4	111.6	6.9	98.6	2.7	100.2	4.4	98.6	-0.2	100.8	2.0	106.4	1.7		7
100.1	-2.9	105.0	3.4	99.0	2.2	100.2	4.0	98.9	-0.8	104.2	X	104.8	0.4	令和7年	
101.8	-0.5	105.3	-2.2	99.7	4.0	100.5	4.9	99.2	0.1	102.9	X	105.2	0.7		4月
101.6	-1.9	110.4	6.4	100.4	3.9	100.9	5.1	98.8	0.0	102.5	X	106.2	1.0		5月
101.9	-0.5	112.7	6.9	100.5	1.0	102.2	5.5	98.7	-0.3	102.7	3.9	107.3	1.6		6月
101.7	-0.5	117.4	9.4	99.4	-0.2	102.0	6.4	99.6	0.6	102.2	2.9	107.3	1.9		7月
101.8	-0.1	116.5	9.1	100.6	1.7	101.8	7.4	98.6	-0.8	102.0	3.0	107.1	1.6	8月	
101.5	-0.7	113.4	6.0	100.3	1.5	102.6	5.9	98.0	-1.0	102.1	3.2	106.2	1.1	9月	
101.0	-1.0	112.0	4.8	100.0	6.5	102.8	5.9	98.2	-0.6	101.8	3.0	106.2	1.4	10月	
101.0	-0.3	115.9	7.3	97.4	0.4	102.9	5.6	97.7	-1.2	101.9	3.3	108.3	1.6	11月	
88.8	-12.5	114.4	2.1	98.8	4.0	102.6	5.7	98.0	-0.8	101.8	3.5	106.4	-1.9	12月	
88.6	-12.6	113.5	2.6	100.1	6.5	103.1	6.8	98.8	0.2	94.0	-0.8	105.2	-0.5	令和8年	
88.6	-11.0	113.2	4.5	105.3	8.2	95.3	3.3	97.2	-0.4	94.9	0.7	101.4	-2.8		1月
91.4	-8.7	110.0	4.8	107.7	8.8	101.0	0.8	98.1	-0.8	105.1	0.9	105.0	0.2		2月
															3月

# 時系列指数表

(令和2年平均=100)

## 第10表 現金給与総額指数

《規模 30人以上》

	調査産業計		建設業		製造業		情報通信業		運輸業、郵便業		卸売業、小売業		金融業、保険業		不動産業、 物品賃貸業			
	指数	前年比	指数	前年比	指数	前年比	指数	前年比	指数	前年比	指数	前年比	指数	前年比	指数	前年比		
令和	3年	101.4	1.4	100.2	0.2	101.7	1.7	93.1	-6.8	95.1	-4.9	97.4	-2.6	92.2	-7.7	X	X	
	4	100.4	-1.0	99.9	-0.3	103.2	1.5	90.6	-2.7	91.5	-3.8	102.5	5.2	94.6	2.6	67.1	X	
	5	104.9	4.5	114.2	14.3	103.0	-0.2	99.5	9.8	131.8	44.0	109.9	7.2	101.2	7.0	68.0	1.3	
	6	107.2	1.7	121.1	6.2	105.2	2.7	95.7	-3.6	123.4	-6.5	111.4	1.4	97.1	-5.1	81.8	20.3	
	7	109.0	1.7	125.9	4.0	113.2	7.6	91.7	-4.2	124.2	0.6	118.9	6.7	100.9	3.9	98.3	20.2	
令和7年	4月	89.8	-1.0	96.5	2.3	89.8	0.4	70.8	-19.0	105.1	-2.3	106.4	6.6	77.9	6.6	82.6	29.3	
	5月	89.0	-1.9	92.1	-2.0	89.8	-4.7	72.6	-3.6	104.6	-0.6	101.8	5.4	78.1	6.5	84.1	19.0	
	6月	151.3	0.3	202.3	45.7	132.3	11.3	109.7	16.1	173.4	1.6	147.5	5.9	218.9	6.6	162.9	22.6	
	7月	132.3	6.4	139.3	-18.1	165.5	12.4	112.4	-19.0	147.4	7.2	143.4	7.6	79.6	6.0	135.5	49.9	
	8月	94.7	3.4	112.9	-2.3	100.0	13.9	69.7	-6.2	105.5	-0.1	111.2	10.9	79.1	4.1	80.5	7.0	
	9月	90.4	1.9	97.4	0.6	90.6	5.3	103.0	2.4	105.2	1.0	103.6	10.2	77.9	-2.5	80.1	13.0	
	10月	91.0	2.0	96.9	-2.3	91.2	4.9	70.0	7.7	110.9	-0.1	103.8	9.6	80.1	6.9	84.4	20.9	
	11月	102.1	10.0	144.2	36.0	110.1	23.0	71.6	-3.9	114.3	2.7	121.7	9.8	78.5	4.0	81.2	-17.1	
	12月	193.2	-4.7	208.3	-19.6	211.7	2.0	160.8	-3.7	211.5	-0.8	187.7	-0.2	219.9	4.0	172.0	70.6	
	令和8年	1月	89.4	2.1	97.5	7.3	91.6	3.7	71.1	-5.3	94.7	-7.8	100.8	2.9	96.0	31.1	86.1	18.8
		2月	94.6	5.2	87.3	-8.3	103.3	19.3	70.0	-31.4	95.5	-6.7	97.9	-0.9	97.2	34.1	84.4	17.2
		3月	94.1	-2.7	112.2	-16.8	92.5	-10.2	74.9	-9.4	99.0	-7.3	100.1	-2.4	97.3	30.6	86.0	20.1
4月		93.5	4.1	90.2	-6.5	93.6	4.2	73.1	3.2	97.6	-7.1	111.8	5.1	105.1	34.9	90.4	9.4	

## 第11表 きまって支給する給与指数

《規模 30人以上》

	調査産業計		建設業		製造業		情報通信業		運輸業、郵便業		卸売業、小売業		金融業、保険業		不動産業、 物品賃貸業			
	指数	前年比	指数	前年比	指数	前年比	指数	前年比	指数	前年比	指数	前年比	指数	前年比	指数	前年比		
令和	3年	100.1	0.1	98.4	-1.5	102.6	2.7	93.2	-6.8	94.3	-5.7	97.6	-2.3	94.6	-5.4	X	X	
	4	100.1	0.0	100.3	1.9	103.1	0.5	90.2	-3.2	94.0	-0.3	101.6	4.1	96.9	2.4	66.4	X	
	5	104.0	3.9	112.2	11.9	104.1	1.0	94.9	5.2	124.9	32.9	109.9	8.2	101.6	4.9	68.6	3.3	
	6	105.1	0.8	115.1	2.7	104.2	0.7	95.3	0.5	120.1	-3.9	108.1	-1.5	93.5	-8.9	77.7	13.3	
	7	107.0	1.8	112.7	-2.1	111.0	6.5	91.8	-3.7	120.8	0.6	118.1	9.3	98.1	4.9	88.7	14.2	
令和7年	4月	106.5	0.5	111.5	-1.8	110.7	5.7	91.4	-7.7	120.0	-1.6	115.5	6.4	98.0	6.4	92.7	29.3	
	5月	106.5	2.1	110.7	-2.3	110.6	6.9	89.3	-7.9	119.4	1.5	117.5	7.8	99.5	7.7	90.0	13.5	
	6月	107.3	1.5	111.4	-3.0	112.1	6.0	91.2	-3.8	121.1	2.2	119.2	10.8	98.0	5.3	89.5	12.0	
	7月	108.0	2.1	112.6	-6.7	112.7	7.0	90.8	-2.4	124.4	2.8	120.0	9.9	99.8	5.8	92.5	18.1	
	8月	106.9	2.3	113.7	-1.3	111.7	8.8	89.9	-4.7	119.0	0.1	120.0	8.1	100.9	5.9	90.4	13.6	
	9月	107.0	1.8	113.1	-3.1	112.5	7.4	91.1	-4.3	120.1	0.9	119.2	9.9	98.6	4.9	89.9	12.9	
	10月	109.1	2.8	115.9	-3.0	113.0	7.6	90.3	8.0	124.0	0.0	120.3	9.8	100.8	6.7	94.7	20.8	
	11月	108.6	1.6	115.7	-3.3	113.0	5.5	92.3	-3.6	122.9	0.4	120.6	10.7	100.1	4.9	91.1	25.1	
	12月	108.5	1.1	113.7	-4.6	112.7	5.6	93.0	-2.8	124.2	0.2	121.4	7.1	101.6	6.9	90.8	14.8	
	令和8年	1月	104.5	0.5	105.4	-3.8	108.4	1.5	91.8	-4.8	108.0	-7.8	115.0	1.1	121.6	30.9	96.6	18.8
		2月	108.6	1.5	105.3	-8.3	110.9	2.9	90.2	-6.9	109.1	-6.8	112.7	-0.4	124.0	34.2	94.7	17.2
		3月	106.1	1.0	102.6	-6.5	110.0	2.0	90.9	1.6	107.8	-10.3	113.9	-2.1	123.4	30.7	96.5	20.2
4月		109.5	2.8	104.0	-6.7	114.5	3.4	94.1	3.0	111.5	-7.1	120.6	4.4	133.2	35.9	101.4	9.4	

## 第12表 実質賃金指数(現金給与総額)

《規模 30人以上》

	調査産業計		建設業		製造業		情報通信業		運輸業、郵便業		卸売業、小売業		金融業、保険業		不動産業、 物品賃貸業			
	指数	前年比	指数	前年比	指数	前年比	指数	前年比	指数	前年比	指数	前年比	指数	前年比	指数	前年比		
令和	3年	101.9	1.9	100.7	0.7	102.2	2.2	93.6	-6.4	95.6	-4.4	97.9	-2.1	92.7	-7.3	X	X	
	4	97.8	-4.0	97.3	-3.4	100.5	-1.7	88.2	-5.8	89.1	-6.8	99.8	1.9	92.1	-0.6	65.3	X	
	5	98.8	1.0	107.5	10.5	97.0	-3.5	93.7	6.2	124.1	39.3	103.5	3.7	95.3	3.5	64.0	-2.0	
	6	97.9	-1.3	110.6	3.1	96.1	-0.3	87.4	-6.5	112.7	-9.3	101.7	-1.7	88.7	-7.9	74.7	16.7	
	7	96.0	-1.9	110.8	0.2	99.6	3.6	80.7	-7.7	109.3	-3.0	104.7	2.9	88.8	0.1	86.5	15.8	
令和7年	4月	79.0	-5.3	84.9	-2.2	79.0	-3.9	62.3	-22.5	92.5	-6.6	93.7	2.1	68.6	2.1	72.7	23.6	
	5月	78.2	-5.9	80.9	-6.1	78.9	-8.6	63.8	-7.5	91.9	-4.7	89.5	1.1	68.6	2.1	73.9	14.0	
	6月	133.5	-3.3	178.6	40.5	116.8	7.3	96.8	11.9	153.0	-2.1	130.2	2.0	193.2	2.8	143.8	18.2	
	7月	116.4	2.6	122.5	-21.1	145.6	8.3	98.9	-21.9	129.6	3.3	126.1	3.7	70.0	2.2	119.2	44.5	
	8月	83.3	0.0	99.3	-5.4	88.0	10.3	61.3	-9.2	92.8	-3.3	97.8	7.2	69.6	0.7	70.8	3.5	
	9月	79.5	-1.6	85.7	-2.8	79.7	1.8	90.6	-1.1	92.5	-2.5	91.1	6.4	68.5	-5.9	70.4	9.0	
	10月	79.5	-1.1	84.6	-5.4	79.7	1.7	61.1	4.3	96.9	-3.2	90.7	6.2	70.0	3.7	73.7	17.2	
	11月	89.2	6.7	126.0	31.9	96.2	19.4	62.6	-6.7	99.9	-0.4	106.4	6.6	68.6	0.9	71.0	-19.6	
	12月	169.0	-6.7	182.2	-21.2	185.2	-0.1	140.7	-5.6	185.0	-2.8	164.2	-2.2	192.4	1.9	150.5	67.2	
	令和8年	1月	78.3	1.0	85.4	6.2	80.2	2.7	62.3	-6.2	82.9	-8.7	88.3	2.0	84.1	30.0	75.4	17.6
		2月	83.5	4.8	77.1	-8.6	91.2	18.8	61.8	-31.6	84.3	-7.2	86.4	-1.4	85.8	33.4	74.5	16.8
		3月	82.6	-3.6	98.5	-17.6	81.2	-11.1	65.8	-10.2	86.9	-8.2	87.9	-3.4	85.4	29.4	75.5	18.9
4月		81.9	3.7	79.0	-6.9	82.0	3.8	64.0	2.7	85.5	-7.6	97.9	4.5	92.0	34.1	79.2	8.9	

学術研究,専門・技術サービス業		宿泊業,飲食サービス業		生活関連サービス業,娯楽業		教育,学習支援業		医療,福祉		複合サービス事業		サービス業(他に分類されないもの)			
指数	前年比	指数	前年比	指数	前年比	指数	前年比	指数	前年比	指数	前年比	指数	前年比		
110.6	10.6	112.4	12.4	98.5	-1.4	103.1	3.1	104.1	4.2	97.9	-2.1	103.0	3.0	令和3年	
106.2	-4.0	108.3	-3.6	120.3	22.1	103.5	0.4	98.8	-5.1	98.0	0.1	98.4	-4.5		4
102.0	-4.0	106.5	-1.7	110.6	-8.1	107.5	3.9	100.8	2.0	X	X	99.1	0.7		5
106.7	3.2	123.2	10.1	116.1	6.4	104.6	-2.7	104.0	3.8	103.5	X	97.8	0.2		6
112.5	5.4	125.0	1.5	125.9	8.4	99.5	-4.9	94.9	-8.8	105.1	1.5	99.3	1.5		7
88.5	6.8	110.6	-3.5	117.1	10.6	83.2	-0.7	78.0	-10.1	90.1	X	92.0	2.3	令和7年	
87.8	16.1	116.2	-0.9	113.6	13.7	78.4	0.3	80.0	-8.7	85.8	X	89.7	3.6		4月
140.2	-35.8	159.2	6.8	141.3	3.8	167.5	-22.1	147.6	-13.8	101.8	X	118.5	-2.8		5月
192.0	83.7	120.3	1.5	136.1	-0.7	102.7	31.5	98.7	-3.5	157.3	11.8	107.8	4.4		6月
85.5	4.7	124.2	1.7	131.9	8.5	79.6	-2.6	79.6	-9.2	85.3	-0.8	94.3	3.9		7月
86.9	11.0	114.7	1.4	113.5	3.7	78.9	-1.1	78.8	-7.0	85.7	0.6	94.8	3.6		8月
89.1	11.2	111.8	-4.0	117.7	14.8	80.3	-1.1	80.0	-7.2	93.4	3.1	95.7	4.2		9月
95.7	4.5	150.7	14.3	122.2	15.0	80.0	1.3	79.9	-7.5	87.4	0.1	96.1	4.1		10月
230.1	6.1	131.3	-14.9	189.9	15.9	196.0	-16.6	168.1	-13.4	206.6	10.9	133.4	-8.3		11月
79.3	-7.5	113.8	-2.6	118.7	6.2	76.3	-3.0	78.8	-1.1	87.2	1.5	104.4	15.1		12月
77.5	-7.6	111.7	-3.9	114.7	9.0	79.4	-5.1	91.1	3.6	86.1	-1.8	103.7	18.9		令和8年
104.8	23.6	121.6	-5.4	118.0	7.1	81.0	-4.5	84.6	5.2	110.7	17.4	117.3	27.9		
77.2	-12.8	121.5	9.9	122.1	4.3	79.4	-4.6	86.1	10.4	95.0	5.4	111.5	21.2	2月	
														3月	

学術研究,専門・技術サービス業		宿泊業,飲食サービス業		生活関連サービス業,娯楽業		教育,学習支援業		医療,福祉		複合サービス事業		サービス業(他に分類されないもの)			
指数	前年比	指数	前年比	指数	前年比	指数	前年比	指数	前年比	指数	前年比	指数	前年比		
111.9	12.0	111.3	11.2	98.8	-1.1	102.4	2.4	97.8	-2.2	98.6	-1.5	100.0	0.0	令和3年	
103.8	-7.2	107.4	-3.5	119.5	21.0	107.0	4.5	95.1	-2.8	100.3	1.7	97.1	-2.9		4
102.8	-1.0	105.8	-1.5	106.0	-11.3	107.8	0.7	97.2	2.2	X	X	98.5	1.4		5
104.2	2.4	121.6	10.5	110.7	5.8	104.0	-3.5	99.9	3.5	107.9	X	97.8	0.2		6
114.2	9.6	120.2	-1.2	119.0	7.5	104.5	0.5	93.2	-6.7	109.2	1.2	99.9	2.1		7
113.5	4.5	116.8	-3.6	124.0	10.2	108.2	-0.7	91.1	-9.8	110.6	X	100.3	1.8	令和7年	
116.9	16.3	118.3	-3.3	120.6	13.9	101.9	0.3	93.3	-7.0	106.9	X	97.8	3.3		4月
114.8	8.6	116.5	-5.2	120.8	9.8	102.8	-0.4	93.1	-8.1	108.0	X	101.1	2.2		5月
113.0	6.5	121.7	-0.7	119.4	3.1	104.5	2.9	92.4	-7.1	108.1	2.1	102.5	2.7		6月
113.8	10.0	121.5	-1.3	119.5	4.5	103.6	2.2	92.4	-7.3	106.6	-0.7	96.6	-0.2		7月
115.5	10.7	121.0	1.3	120.3	3.7	102.5	-1.2	91.5	-7.5	107.0	0.6	99.0	-1.2		8月
118.5	11.3	118.1	-4.0	124.1	14.0	104.4	-1.0	93.4	-6.8	116.2	3.2	104.7	4.6		9月
118.2	13.3	119.1	-6.1	124.9	11.1	104.1	1.4	92.9	-7.7	109.3	0.3	101.2	0.5		10月
117.3	13.6	118.1	-5.0	122.1	13.0	104.2	-0.1	93.4	-7.4	108.5	-1.1	103.0	0.9		11月
105.5	-3.5	120.1	-2.3	123.2	18.8	97.9	-4.3	90.6	-1.7	108.6	1.2	112.0	13.5		12月
102.6	-5.4	118.0	-3.8	121.5	9.0	100.7	-5.5	106.3	4.0	107.6	-1.8	113.6	19.1		令和8年
101.0	-9.2	124.8	-0.4	124.7	7.0	102.8	-5.3	93.0	2.4	111.7	-0.7	121.1	23.3		
102.5	-9.7	127.7	9.3	124.7	0.6	103.3	-4.5	95.0	4.3	117.5	6.2	122.0	21.6	2月	
														3月	

[参考:消費者物価指数(持家の帰属家賃を除く総合・新潟市) 114.2 前年同月比 0.5 %増]

学術研究,専門・技術サービス業		宿泊業,飲食サービス業		生活関連サービス業,娯楽業		教育,学習支援業		医療,福祉		複合サービス事業		サービス業(他に分類されないもの)			
指数	前年比	指数	前年比	指数	前年比	指数	前年比	指数	前年比	指数	前年比	指数	前年比		
111.2	11.2	113.0	13.0	99.0	-1.0	103.6	3.6	104.6	4.6	98.4	-1.6	103.5	3.5	令和3年	
103.4	-7.0	105.5	-6.6	117.1	18.3	100.8	-2.7	96.2	-8.0	95.4	-3.0	95.8	-7.4		4
96.0	-7.2	100.3	-4.9	104.1	-11.1	101.2	0.4	94.9	-1.4	X	X	93.3	-2.6		5
97.4	0.0	112.5	6.7	106.0	3.2	95.5	-5.6	95.0	0.6	94.5	X	89.3	-2.8		6
99.0	1.6	110.0	-2.2	110.8	4.5	87.6	-8.3	83.5	-12.1	92.5	-2.1	87.4	-2.1		7
77.9	2.1	97.4	-7.6	103.1	5.9	73.2	-5.1	68.7	-14.0	79.3	X	81.0	-2.1	令和7年	
72.7	11.4	102.1	-5.0	99.8	9.0	68.9	-3.9	70.3	-12.5	75.4	X	78.8	-0.8		4月
123.2	-38.1	140.5	3.0	124.7	0.1	147.8	-25.0	130.3	-16.9	89.8	X	104.6	-6.3		5月
168.9	77.2	105.8	-2.1	119.7	-4.3	90.3	26.6	86.8	-7.0	138.3	7.7	94.8	0.5		6月
75.2	1.2	109.2	-1.6	116.0	5.0	70.0	-5.8	70.0	-12.2	75.0	-4.1	82.9	0.5		7月
76.4	7.2	100.9	-2.0	99.8	0.2	69.4	-4.5	69.3	-10.1	75.4	-2.8	83.4	0.1		8月
77.8	7.8	97.6	-7.0	102.8	11.3	70.1	-4.2	69.9	-10.0	81.6	-0.1	83.6	1.0		9月
83.7	1.5	131.7	10.9	106.8	11.5	69.9	-1.8	69.8	-10.3	76.4	-2.8	84.0	1.0		10月
201.3	4.0	114.9	-16.6	166.1	13.5	171.5	-18.3	147.1	-15.1	180.8	8.7	116.7	-10.1		11月
69.4	-8.4	99.6	-3.6	103.9	5.1	66.8	-4.0	69.0	-2.1	76.4	0.5	91.4	14.0		12月
68.4	-8.1	98.6	-4.3	101.2	8.5	70.1	-5.5	80.4	3.2	76.0	-2.2	91.5	18.4		令和8年
92.0	22.3	106.8	-6.2	103.6	6.0	71.1	-5.5	74.3	4.2	97.2	16.3	103.0	26.7		
67.6	-13.2	106.4	9.2	106.9	3.7	69.5	-5.1	75.4	9.8	83.2	4.9	97.6	20.5	2月	
														3月	

第13表 実質賃金指数(きまって支給する給与)

《規模 30人以上》

	調査産業計		建設業		製造業		情報通信業		運輸業、郵便業		卸売業、小売業		金融業、保険業		不動産業、 物品賃貸業			
	指数	前年比	指数	前年比	指数	前年比	指数	前年比	指数	前年比	指数	前年比	指数	前年比	指数	前年比		
令和	3年	100.6	0.6	98.9	-1.1	103.1	3.1	93.7	-6.3	94.8	-5.2	98.1	-1.9	95.1	-4.9	X	X	
	4	97.5	-3.1	97.7	-1.2	100.4	-2.6	87.8	-6.3	91.5	-3.5	98.9	0.8	94.4	-0.7	64.7	X	
	5	97.9	0.4	105.6	8.1	98.0	-2.4	89.4	1.8	117.6	28.5	103.5	4.7	95.7	1.4	64.6	-0.2	
	6	96.0	-2.2	105.1	-0.5	95.2	-2.4	87.0	-2.6	109.7	-6.8	98.7	-4.5	85.4	-11.6	71.0	9.9	
	7	94.2	-1.9	99.2	-5.6	97.7	2.6	80.8	-7.1	106.3	-3.1	104.0	5.4	86.4	1.2	78.1	10.0	
令和7年	4月	93.8	-3.8	98.2	-6.0	97.4	1.1	80.5	-11.6	105.6	-5.9	101.7	1.8	86.3	1.9	81.6	23.6	
	5月	93.6	-2.1	97.3	-6.3	97.2	2.4	78.5	-11.7	104.9	-2.7	103.3	3.4	87.4	3.2	79.1	8.8	
	6月	94.7	-2.2	98.3	-6.6	98.9	2.1	80.5	-7.3	106.9	-1.5	105.2	6.8	86.5	1.4	79.0	7.9	
	7月	95.0	-1.6	99.0	-10.1	99.1	3.1	79.9	-5.9	109.4	-0.9	105.5	5.9	87.8	2.1	81.4	14.0	
	8月	94.0	-1.1	100.0	-4.5	98.2	5.1	79.1	-7.7	104.7	-3.1	105.5	4.6	88.7	2.4	79.5	9.8	
	9月	94.1	-1.7	99.5	-6.4	98.9	3.7	80.1	-7.6	105.6	-2.6	104.8	6.1	86.7	1.3	79.1	9.1	
	10月	95.3	-0.4	101.2	-6.1	98.7	4.2	78.9	4.6	108.3	-3.1	105.1	6.4	88.0	3.3	82.7	17.0	
	11月	94.9	-1.5	101.1	-6.2	98.8	2.4	80.7	-6.4	107.4	-2.6	105.4	7.4	87.5	1.9	79.6	21.3	
	12月	94.9	-0.9	99.5	-6.5	98.6	3.5	81.4	-4.7	108.7	-1.8	106.2	4.8	88.9	4.8	79.4	12.5	
	令和8年	1月	91.5	-0.5	92.3	-4.7	94.9	0.5	80.4	-5.6	94.6	-8.7	100.7	0.2	106.5	29.7	84.6	17.7
		2月	95.9	1.1	92.9	-8.7	97.9	2.4	79.6	-7.3	96.3	-7.2	99.5	-0.9	109.4	33.6	83.6	16.8
		3月	93.2	0.0	90.1	-7.4	96.6	1.0	79.8	0.6	94.6	-11.3	100.0	-3.0	108.3	29.4	84.7	19.0
4月		95.9	2.2	91.1	-7.2	100.3	3.0	82.4	2.4	97.6	-7.6	105.6	3.8	116.6	35.1	88.5	8.8	

第14表 所定内給与指数

《規模 30人以上》

	調査産業計		建設業		製造業		情報通信業		運輸業、郵便業		卸売業、小売業		金融業、保険業		不動産業、 物品賃貸業			
	指数	前年比	指数	前年比	指数	前年比	指数	前年比	指数	前年比	指数	前年比	指数	前年比	指数	前年比		
令和	3年	100.2	0.2	100.7	0.7	101.2	1.2	92.0	-7.9	95.2	-4.8	97.4	-2.6	95.7	-4.3	X	X	
	4	100.2	0.0	105.4	4.7	102.5	1.3	86.8	-5.7	95.5	0.3	100.5	3.2	97.3	1.7	66.7	X	
	5	104.0	3.8	114.8	8.9	103.7	1.2	88.6	2.1	125.0	30.9	107.8	7.3	101.1	3.9	69.5	4.2	
	6	104.9	0.6	116.6	1.6	104.6	1.3	90.4	2.3	120.9	-3.4	106.1	-1.5	93.4	-8.7	76.2	9.6	
	7	107.0	2.0	112.7	-3.3	110.3	5.4	88.8	-1.8	121.6	0.6	115.0	8.4	98.5	5.5	85.6	12.3	
令和7年	4月	106.5	0.6	112.7	-3.3	109.9	4.6	88.7	-5.8	119.8	-2.0	112.5	6.0	97.9	6.8	89.6	26.7	
	5月	106.8	2.3	113.1	-2.9	110.4	5.5	87.0	-4.6	121.3	2.0	114.9	7.4	99.6	8.6	86.8	11.3	
	6月	107.5	1.7	112.8	-3.5	111.7	5.0	87.6	-2.2	122.0	1.8	116.3	9.6	98.1	5.8	86.1	9.3	
	7月	108.1	2.1	113.3	-6.5	111.9	5.5	88.2	-0.8	125.8	2.6	117.1	8.7	100.2	6.1	89.4	16.9	
	8月	107.1	2.7	114.2	-1.9	111.4	7.7	87.5	-2.1	120.5	0.5	116.6	7.3	101.2	6.6	87.9	13.4	
	9月	106.9	2.0	113.0	-3.7	111.7	6.9	88.1	-3.6	121.3	0.9	116.2	8.9	99.6	5.3	86.6	12.6	
	10月	108.6	2.8	114.8	-2.8	112.2	6.9	87.6	9.0	124.5	0.6	116.9	8.6	100.9	6.7	90.9	18.7	
	11月	108.0	1.6	115.1	-4.3	111.6	4.7	89.0	-1.5	122.8	0.1	116.9	9.4	100.2	4.9	84.7	18.5	
	12月	108.2	1.1	114.2	-5.1	111.8	4.5	89.7	-1.5	124.3	0.2	117.5	6.7	102.3	7.1	86.8	12.4	
	令和8年	1月	105.0	0.8	104.5	-5.0	109.3	2.1	90.4	-3.2	110.3	-6.9	112.7	1.6	120.9	29.2	93.2	16.2
		2月	108.1	1.4	102.8	-6.7	110.2	2.8	89.9	-3.3	111.2	-5.5	110.3	-0.4	124.1	32.4	92.1	15.8
		3月	106.4	1.2	104.5	-4.6	110.0	2.9	90.3	5.1	111.4	-7.9	111.6	-1.5	123.5	29.7	93.4	19.6
4月		109.3	2.6	106.3	-5.7	113.5	3.3	92.6	4.4	114.4	-4.5	117.2	4.2	132.9	35.8	97.9	9.3	

第15表 総実労働時間指数

《規模 30人以上》

	調査産業計		建設業		製造業		情報通信業		運輸業、郵便業		卸売業、小売業		金融業、保険業		不動産業、 物品賃貸業			
	指数	前年比	指数	前年比	指数	前年比	指数	前年比	指数	前年比	指数	前年比	指数	前年比	指数	前年比		
令和	3年	100.5	0.5	93.9	-6.1	102.7	2.7	103.2	3.1	96.0	-4.0	99.6	-0.3	100.1	0.2	X	X	
	4	99.7	-0.8	92.6	-1.4	102.9	0.2	101.3	-1.8	100.4	4.6	99.8	0.2	98.1	-2.0	86.4	X	
	5	100.4	0.7	92.5	-0.1	102.0	-0.9	101.2	-0.1	100.0	-0.4	104.0	4.2	97.4	-0.7	87.2	0.9	
	6	99.9	-0.9	93.4	1.0	101.1	-0.9	101.5	0.2	103.4	3.4	99.1	-4.9	92.6	-5.4	100.0	14.7	
	7	97.6	-2.3	95.5	2.2	101.0	-0.1	101.0	-0.5	102.4	-1.0	100.0	0.9	91.3	-1.4	108.9	8.9	
令和7年	4月	101.0	-3.0	99.9	7.8	104.2	-2.0	105.9	-4.7	105.6	-1.5	101.5	0.6	97.6	0.6	114.0	18.5	
	5月	95.6	-2.6	88.3	-0.3	95.9	0.7	95.0	-3.8	101.7	-0.7	101.3	2.0	92.8	-5.6	107.8	9.2	
	6月	101.4	-0.8	104.5	7.2	105.6	-1.2	108.2	4.2	102.4	0.4	101.7	2.2	95.4	2.1	111.1	5.6	
	7月	102.1	-0.2	104.7	2.9	105.3	2.6	107.7	0.7	106.8	0.2	102.1	2.3	100.4	1.6	115.0	14.2	
	8月	92.0	-4.0	84.3	0.2	94.1	0.2	94.5	-1.8	99.6	-0.8	100.4	-0.1	84.4	-8.4	104.5	8.1	
	9月	97.9	-1.7	96.1	-1.2	101.9	-0.9	101.4	2.7	101.5	-0.3	99.6	0.1	89.9	3.3	110.6	7.4	
	10月	100.4	-1.0	100.2	1.1	103.7	3.3	106.5	6.1	104.7	-2.5	99.9	2.7	98.4	2.4	112.3	13.1	
	11月	98.9	-3.8	99.7	-0.8	106.5	-0.8	100.8	-2.7	102.4	-2.6	100.8	0.3	83.6	-9.5	112.5	19.1	
	12月	97.7	-3.2	95.5	-0.9	101.7	-1.9	102.4	0.8	103.3	-1.9	101.6	-0.2	97.5	4.3	111.6	11.7	
	令和8年	1月	91.3	-0.1	87.0	4.1	91.8	-0.6	90.2	-2.5	98.3	-1.0	95.4	-0.3	96.7	12.8	102.0	1.5
		2月	97.4	-0.1	96.5	-0.8	103.3	0.9	94.8	-3.3	95.4	-2.7	94.5	-2.7	87.9	9.1	103.8	-3.4
		3月	96.1	0.6	92.9	0.8	98.8	0.8	100.5	1.2	99.1	-4.2	95.9	-2.3	95.9	6.9	104.8	5.6
4月		101.9	0.9	101.5	1.6	106.2	1.9	107.0	1.0	101.5	-3.9	100.6	-0.9	102.2	4.7	111.8	-1.9	

[参考:消費物価指数(持家の帰属家賃を除く総合・新潟市) 114.2 前年同月比 0.5 %増]

学術研究,専門・ 技術サービス業		宿泊業, 飲食サービス業		生活関連サービス業, 娯楽業		教育, 学習支援業		医療,福祉		複合サービス事業		サービス業 (他に分類されないもの)			
指数	前年比	指数	前年比	指数	前年比	指数	前年比	指数	前年比	指数	前年比	指数	前年比		
112.5	12.5	111.9	11.9	99.3	-0.7	102.9	2.9	98.3	-1.7	99.1	-0.9	100.5	0.5	令和 3 年	
101.1	-10.1	104.6	-6.5	116.4	17.2	104.2	1.3	92.6	-5.8	97.7	-1.4	94.5	-6.0		
96.8	-4.3	99.6	-4.8	99.8	-14.3	101.5	-2.6	91.5	-1.2	X	X	92.7	-1.9		
95.2	-0.7	111.1	7.2	101.1	2.6	95.0	-6.4	91.2	0.3	98.5	X	89.3	-2.8		
100.5	5.6	105.8	-4.8	104.8	3.7	92.0	-3.2	82.0	-10.1	96.1	-2.4	87.9	-1.6		
99.9	0.0	102.8	-7.7	109.2	5.5	95.2	-5.1	80.2	-13.7	97.4	X	88.3	-2.5	令和7年 4 月	
102.7	11.5	104.0	-7.2	106.0	9.2	89.5	-3.9	82.0	-10.8	93.9	X	85.9	-1.0		
101.3	4.6	102.8	-8.6	106.6	5.9	90.7	-4.0	82.2	-11.4	95.3	X	89.2	-1.5		
99.4	2.7	107.0	-4.3	105.0	-0.7	91.9	-0.9	81.3	-10.5	95.1	-1.6	90.1	-1.1		
100.1	6.4	106.9	-4.5	105.1	1.1	91.1	-1.2	81.3	-10.3	93.8	-3.9	85.0	-3.4		
101.6	6.9	106.4	-2.2	105.8	0.2	90.1	-4.6	80.5	-10.7	94.1	-2.9	87.1	-4.6		
103.5	7.8	103.1	-7.0	108.4	10.4	91.2	-4.1	81.6	-9.7	101.5	0.0	91.4	1.2		
103.3	9.9	104.1	-8.8	109.2	7.8	91.0	-1.6	81.2	-10.5	95.5	-2.7	88.5	-2.4		
102.6	11.3	103.3	-6.9	106.8	10.7	91.2	-2.0	81.7	-9.3	94.9	-3.1	90.1	-1.2		
92.4	-4.3	105.2	-3.2	107.9	17.7	85.7	-5.3	79.3	-2.7	95.1	0.2	98.1	12.4		令和8年 1 月
90.6	-5.8	104.1	-4.3	107.2	8.5	88.9	-5.9	93.8	3.5	95.0	-2.3	100.3	18.6		
88.7	-10.0	109.6	-1.4	109.5	6.0	90.3	-6.2	81.7	1.5	98.1	-1.6	106.3	22.0		
89.8	-10.1	111.8	8.8	109.2	0.0	90.5	-4.9	83.2	3.7	102.9	5.6	106.8	21.0		

学術研究,専門・ 技術サービス業		宿泊業, 飲食サービス業		生活関連サービス業, 娯楽業		教育, 学習支援業		医療,福祉		複合サービス事業		サービス業 (他に分類されないもの)			
指数	前年比	指数	前年比	指数	前年比	指数	前年比	指数	前年比	指数	前年比	指数	前年比		
113.4	13.4	111.1	11.0	99.1	-0.9	102.2	2.1	99.5	-0.5	99.5	-0.5	99.8	-0.2	令和 3 年	
101.5	-10.5	105.0	-5.5	116.5	17.6	106.7	4.4	96.4	-3.1	99.5	0.0	96.1	-3.7		
101.5	0.0	104.5	-0.5	103.1	-11.5	107.8	1.0	100.2	3.9	X	X	96.0	-0.1		
102.9	2.0	120.0	11.0	108.5	6.6	102.4	-5.0	101.6	2.0	109.3	X	96.2	1.5		
116.1	12.8	118.7	-1.1	116.3	7.2	103.2	0.8	96.0	-5.5	112.6	3.0	99.4	3.3		
116.0	7.1	114.3	-4.1	120.6	10.2	106.7	-0.1	94.2	-8.6	113.2	X	100.5	3.1	令和7年 4 月	
119.1	18.9	117.4	-2.3	118.4	14.2	100.5	0.3	96.2	-5.5	109.8	X	97.3	3.8		
116.6	11.3	116.2	-4.0	117.6	9.6	101.4	-0.7	96.1	-6.6	111.2	X	101.3	4.8		
116.0	10.3	121.5	0.9	117.2	2.4	102.9	2.8	95.6	-6.0	112.9	3.5	102.5	5.8		
116.8	14.6	117.8	-2.3	116.3	3.2	102.0	2.5	95.5	-5.6	111.4	1.5	96.1	0.9		
117.4	13.2	120.0	2.0	117.0	2.5	101.1	-0.9	94.2	-6.4	111.8	2.6	98.1	0.6		
118.4	13.8	118.3	-1.8	120.3	12.5	103.3	-1.1	95.9	-5.9	113.8	1.9	104.3	5.6		
117.8	15.4	117.1	-5.4	121.3	10.2	102.9	1.4	95.7	-6.4	112.3	1.9	100.5	0.4		
118.1	14.8	118.2	-3.8	119.2	12.5	103.1	0.0	95.6	-6.6	112.6	2.1	102.6	1.5		
107.7	-4.0	117.8	-1.9	121.3	18.2	96.8	-5.0	93.4	-1.7	113.5	2.0	110.6	14.7		令和8年 1 月
103.5	-6.6	115.7	-3.7	120.0	8.0	98.5	-6.5	107.6	3.2	113.4	-0.6	112.2	17.9		
102.4	-10.0	122.2	-0.5	121.7	6.4	100.1	-6.8	95.5	1.5	117.5	0.2	119.4	21.2		
104.8	-9.7	126.2	10.4	122.1	1.2	100.3	-6.0	97.3	3.3	121.1	7.0	120.3	19.7		

学術研究,専門・ 技術サービス業		宿泊業, 飲食サービス業		生活関連サービス業, 娯楽業		教育, 学習支援業		医療,福祉		複合サービス事業		サービス業 (他に分類されないもの)			
指数	前年比	指数	前年比	指数	前年比	指数	前年比	指数	前年比	指数	前年比	指数	前年比		
104.8	4.7	117.2	17.2	94.4	-5.6	100.5	0.5	100.7	0.7	97.3	-2.7	97.3	-2.7	令和 3 年	
104.9	0.1	114.5	-2.3	107.0	13.3	96.3	-4.2	98.1	-2.6	98.2	0.9	95.2	-2.2		
107.7	2.7	113.0	-1.3	94.1	-12.1	99.1	2.9	100.6	2.5	X	X	97.4	2.3		
107.7	0.6	122.1	4.7	100.0	7.8	101.1	2.1	98.0	-2.6	100.4	X	95.6	-2.1		
108.5	0.7	113.1	-7.4	103.6	3.6	97.6	-3.5	87.7	-10.5	99.8	-0.6	96.0	0.4		
112.4	-2.6	109.2	-10.6	109.6	2.3	112.8	-1.2	88.2	-13.2	107.6	X	99.4	2.4	令和7年 4 月	
106.4	-0.6	111.9	-9.9	103.9	2.3	99.9	-2.0	87.0	-13.3	97.8	X	94.7	2.3		
114.7	5.1	109.5	-12.4	110.5	3.1	107.5	7.4	89.8	-8.5	101.3	X	98.9	1.1		
110.5	-2.7	116.4	-6.4	106.8	6.4	106.9	1.0	90.0	-8.8	106.5	2.4	100.7	1.1		
98.7	-3.7	117.7	-5.9	106.8	9.0	74.1	-14.6	86.0	-11.7	96.5	-4.3	90.4	-4.0		
110.2	7.7	114.4	-4.4	109.3	9.2	101.7	2.9	86.9	-8.5	102.4	5.7	93.5	-4.1		
113.5	0.4	108.8	-10.7	109.9	7.2	103.8	-4.3	89.4	-10.3	101.6	-2.8	99.4	1.0		
116.8	5.0	113.3	-11.1	109.6	4.1	95.5	-4.2	85.8	-11.9	92.3	-8.1	94.3	-4.2		
109.6	3.9	109.6	-10.2	99.0	4.7	91.9	-2.0	87.0	-11.1	105.4	0.7	97.1	-0.4		
96.0	1.2	108.5	-6.0	100.4	17.6	82.1	-5.3	84.0	0.2	91.7	-3.3	97.0	0.3		令和8年 1 月
95.5	-15.0	106.7	-6.3	98.8	5.6	91.5	-3.2	95.5	2.0	84.9	-5.8	96.3	5.4		
96.1	-5.4	111.1	-5.4	105.8	7.2	94.0	-1.8	85.6	1.1	104.8	3.0	105.2	10.4		
103.0	-8.4	117.0	7.1	108.7	-0.8	111.5	-1.2	89.0	0.9	109.8	2.0	105.3	5.9		

第16表 所定内労働時間指数

《規模 30人以上》

		調査産業計		建設業		製造業		情報通信業		運輸業、郵便業		卸売業、小売業		金融業、保険業		不動産業、 物品賃貸業		
		指数	前年比	指数	前年比	指数	前年比	指数	前年比	指数	前年比	指数	前年比	指数	前年比	指数	前年比	
令和	3年	100.5	0.5	96.0	-4.0	101.8	1.9	102.1	2.1	97.1	-2.9	99.5	-0.4	101.2	1.2	X	X	
	4	99.9	-0.6	97.5	1.6	102.3	0.5	99.2	-2.8	100.7	3.7	99.1	-0.4	98.9	-2.3	88.8	X	
	5	100.8	0.9	95.7	-1.8	101.7	-0.6	98.0	-1.2	102.8	2.1	102.5	3.4	96.4	-2.5	90.3	1.7	
	6	100.3	-0.9	95.9	0.1	101.5	-0.2	98.6	0.6	105.9	3.0	98.4	-4.0	92.4	-4.6	100.6	11.4	
	7	97.8	-2.5	97.3	1.5	100.4	-1.1	99.1	0.5	104.6	-1.2	98.5	0.1	91.5	-1.0	106.8	6.2	
令和7年	4月	101.3	-3.2	103.8	6.6	103.8	-2.9	104.8	-2.0	107.2	-2.0	99.6	-0.4	97.4	1.2	112.0	14.8	
	5月	95.9	-3.1	91.6	-0.8	95.4	-0.3	93.7	-1.6	105.1	-0.7	99.8	1.3	92.8	-5.2	105.9	6.2	
	6月	102.1	-0.9	108.5	7.2	105.5	-2.1	106.6	5.1	105.2	-0.2	100.5	1.1	95.7	2.9	109.0	2.2	
	7月	102.6	-0.2	107.9	3.9	104.8	1.6	106.8	2.5	109.4	0.0	100.8	1.3	101.0	2.5	113.7	12.1	
	8月	92.2	-4.4	85.8	-0.6	93.4	-0.7	92.6	-1.0	102.3	-1.2	98.7	-0.9	84.6	-8.3	102.8	6.6	
	9月	98.0	-1.7	98.0	-0.5	101.2	-1.6	99.9	2.9	103.5	-0.4	98.2	-0.9	89.9	3.2	107.9	5.4	
	10月	100.4	-1.2	101.5	2.0	102.9	2.7	105.0	5.7	106.6	-2.6	98.3	1.5	98.8	2.3	109.3	9.6	
	11月	98.7	-4.2	98.5	-3.3	105.9	-1.4	97.8	-3.8	103.8	-3.4	99.0	-1.1	83.6	-9.6	106.2	11.4	
	12月	97.9	-3.4	98.1	-0.9	100.9	-3.1	100.3	0.8	104.5	-2.5	99.5	-0.7	97.7	4.5	109.0	8.2	
	令和8年	1月	91.9	0.3	88.2	4.0	92.0	0.0	89.1	-0.2	100.9	-1.2	93.7	-0.6	97.5	13.1	100.8	0.5
		2月	97.6	0.0	97.2	1.3	102.9	0.8	93.0	-3.0	98.1	-1.9	92.8	-3.3	88.5	9.4	102.3	-4.7
		3月	96.4	1.2	96.4	3.1	98.8	2.0	99.3	2.5	102.6	-2.7	93.9	-2.9	96.6	8.3	103.3	5.3
4月		102.1	0.8	106.1	2.2	105.6	1.7	106.5	1.6	104.7	-2.3	98.0	-1.6	102.5	5.2	109.9	-1.9	

第17表 所定外労働時間指数

《規模 30人以上》

		調査産業計		建設業		製造業		情報通信業		運輸業、郵便業		卸売業、小売業		金融業、保険業		不動産業、 物品賃貸業		
		指数	前年比	指数	前年比	指数	前年比	指数	前年比	指数	前年比	指数	前年比	指数	前年比	指数	前年比	
令和	3年	100.3	0.4	76.9	-23.2	114.0	14.0	117.3	17.3	88.6	-11.4	101.4	1.3	82.3	-17.7	X	X	
	4	98.0	-2.3	52.3	-32.0	109.8	-3.7	125.8	7.2	99.1	11.9	116.5	14.9	85.8	4.3	32.2	X	
	5	94.3	-3.8	66.4	27.0	105.0	-4.4	139.3	10.7	82.9	-16.3	147.3	26.4	113.8	32.6	18.0	-44.1	
	6	94.6	-0.1	72.7	10.8	96.2	-8.1	135.4	-3.2	87.9	6.0	117.9	-21.1	96.0	-17.0	86.1	378.3	
	7	95.0	0.4	80.5	10.7	107.3	11.5	123.0	-9.2	88.9	1.1	142.6	20.9	88.7	-7.6	154.1	79.0	
令和7年	4月	97.1	0.0	68.3	26.5	108.8	11.7	118.4	-26.0	96.0	2.9	152.2	20.7	101.2	-7.7	157.4	139.9	
	5月	91.3	4.5	61.4	5.5	101.8	14.9	110.4	-21.6	80.7	-0.6	141.3	16.1	94.0	-11.3	149.2	93.8	
	6月	92.2	0.0	71.4	6.3	105.3	12.1	127.2	-3.6	85.2	4.9	134.8	29.2	90.4	-9.6	159.0	115.4	
	7月	95.1	-1.0	78.3	-6.9	109.6	16.7	118.4	-14.5	91.0	1.4	137.0	28.6	91.6	-11.6	144.3	69.4	
	8月	89.3	1.1	72.0	9.8	102.6	13.5	116.0	-9.4	83.0	1.7	147.8	17.2	79.5	-10.9	141.0	34.4	
	9月	96.1	-2.0	79.9	-7.9	109.6	7.7	119.2	1.4	89.2	0.5	139.1	28.0	89.2	2.9	168.9	43.1	
	10月	100.0	0.0	89.4	-6.7	113.2	10.3	124.0	9.2	93.3	-2.3	143.5	27.0	91.6	2.7	177.0	96.2	
	11月	101.0	2.0	109.5	23.9	113.2	6.7	135.2	7.6	94.2	4.6	152.2	34.7	83.1	-9.3	247.5	251.1	
	12月	96.1	0.0	74.1	-0.7	111.4	13.4	127.2	0.0	96.0	2.5	158.7	10.6	94.0	1.3	168.9	102.0	
	令和8年	1月	83.5	-6.5	77.2	5.0	89.5	-6.4	103.2	-20.4	82.5	0.5	141.3	4.8	83.1	7.8	127.9	21.9
		2月	94.2	-0.9	90.5	-15.7	107.0	1.6	115.2	-6.5	78.9	-7.9	141.3	10.1	78.3	4.8	137.7	29.2
		3月	92.2	-5.0	64.0	-21.0	99.1	-11.0	114.4	-10.1	77.6	-13.9	150.0	6.2	84.3	-13.6	139.3	11.8
4月		99.0	2.0	63.0	-7.8	112.3	3.2	113.6	-4.1	82.1	-14.5	171.7	12.8	97.6	-3.6	155.7	-1.1	

第18表 常用雇用指数

《規模 30人以上》

		調査産業計		建設業		製造業		情報通信業		運輸業、郵便業		卸売業、小売業		金融業、保険業		不動産業、 物品賃貸業		
		指数	前年比	指数	前年比	指数	前年比	指数	前年比	指数	前年比	指数	前年比	指数	前年比	指数	前年比	
令和	3年	99.8	-0.2	100.7	0.7	98.9	-1.1	103.3	3.3	98.1	-1.9	100.1	0.1	98.8	-1.2	X	X	
	4	100.2	0.4	100.4	-0.3	100.7	1.8	103.2	-0.1	96.9	-1.1	100.3	0.2	97.4	-1.4	129.1	X	
	5	101.1	0.9	103.6	3.1	102.1	1.4	104.3	1.1	92.9	-4.3	100.4	0.1	95.0	-2.4	131.7	1.9	
	6	99.9	-1.2	102.5	-1.1	101.7	-0.4	108.6	4.1	91.3	-1.7	96.2	-4.2	93.2	-1.9	85.2	-35.3	
	7	99.4	-0.5	102.0	-0.5	99.0	-2.7	112.7	3.8	89.2	-2.3	95.5	-0.7	90.5	-2.9	85.2	0.0	
令和7年	4月	99.4	-1.0	103.0	-0.3	99.2	-2.8	112.7	0.7	88.7	-2.6	96.2	-1.7	91.5	-3.4	87.2	3.7	
	5月	99.5	-0.9	102.6	-0.5	99.3	-2.7	113.6	2.3	88.6	-3.3	95.9	-1.5	91.4	-3.1	87.2	2.8	
	6月	99.8	-0.2	103.4	0.9	99.2	-2.6	113.4	2.1	88.6	-2.7	96.1	1.3	91.1	-3.3	86.7	4.6	
	7月	99.8	-0.4	102.7	-0.6	99.1	-2.5	113.2	2.5	88.7	-2.6	95.6	0.5	90.2	-3.2	87.5	2.2	
	8月	99.7	-0.4	103.0	0.8	99.2	-2.6	112.8	2.3	88.5	-2.3	95.1	-0.4	91.1	-2.3	87.0	0.9	
	9月	99.5	-0.3	102.3	0.4	99.1	-2.7	114.6	3.9	89.4	-1.3	95.5	1.0	90.8	-1.8	85.7	-0.3	
	10月	99.2	-0.6	102.4	1.4	98.8	-2.6	115.5	5.3	89.1	-1.8	95.6	0.2	90.9	-0.5	83.5	-1.2	
	11月	99.5	-0.2	102.0	0.6	99.0	-2.6	116.1	5.9	89.4	-2.1	95.8	0.5	90.0	-0.8	83.1	-2.1	
	12月	99.7	-0.1	101.0	-0.3	98.8	-2.6	115.9	6.4	89.6	-1.3	95.9	0.7	89.7	-1.5	81.8	-4.7	
	令和8年	1月	98.1	-1.5	101.2	0.1	96.9	-2.7	115.5	6.2	89.8	-0.9	95.8	1.1	64.7	-28.3	81.4	-3.8
		2月	97.7	-0.9	100.4	-0.2	96.5	-2.3	115.3	6.3	89.5	-1.1	95.4	1.6	64.1	-28.9	81.4	-3.8
		3月	96.3	-1.7	100.5	1.0	94.7	-3.8	114.4	6.2	88.0	-0.5	95.1	-0.5	63.9	-28.4	79.9	-4.1
4月		98.4	-1.0	103.8	0.8	97.4	-1.8	120.8	7.2	88.1	-0.7	96.0	-0.2	66.9	-26.9	79.2	-9.2	

学術研究,専門・ 技術サービス業		宿泊業, 飲食サービス業		生活関連サービス業, 娯楽業		教育, 学習支援業		医療,福祉		複合サービス事業		サービス業 (他に分類されないもの)		
指数	前年比	指数	前年比	指数	前年比	指数	前年比	指数	前年比	指数	前年比	指数	前年比	
103.7	3.6	119.1	19.1	95.2	-4.7	97.8	-2.2	101.7	1.7	98.1	-1.9	96.9	-3.1	令和3年
101.5	-2.1	115.7	-2.9	105.5	10.8	97.0	-0.8	99.1	-2.6	97.1	-1.0	94.1	-2.9	
105.6	4.0	114.3	-1.2	92.5	-12.3	102.1	5.3	102.5	3.4	X	X	95.6	1.6	
105.8	0.3	123.2	4.9	99.1	8.4	100.6	-1.5	99.2	-3.2	102.4	X	94.8	-1.0	
105.4	-0.4	114.6	-7.0	101.2	2.1	100.1	-0.5	89.0	-10.3	103.7	1.3	95.9	1.2	
110.3	-3.7	110.6	-10.2	106.9	1.2	114.5	1.8	89.8	-12.6	110.7	X	99.7	2.8	令和7年
102.9	-3.3	115.1	-7.9	102.3	1.6	100.7	-3.4	88.1	-13.4	100.7	X	94.9	2.9	
111.6	3.7	111.9	-10.6	107.8	1.5	110.4	11.5	91.4	-8.0	106.8	X	99.2	2.4	
108.4	-3.7	118.9	-4.7	104.7	4.9	109.8	4.8	91.4	-8.4	112.2	5.5	101.2	2.8	
96.3	-3.6	116.8	-6.3	104.0	6.8	76.1	-14.3	87.4	-11.3	101.7	-3.0	90.3	-3.4	
107.6	6.7	116.2	-3.9	106.3	6.9	104.0	7.8	88.3	-8.1	104.2	5.0	93.6	-2.6	
108.4	-1.8	112.7	-7.8	106.3	4.5	106.4	-1.6	90.7	-10.2	102.6	-2.1	99.6	1.5	
111.5	2.6	116.3	-9.6	106.2	1.7	98.9	0.2	87.0	-11.8	95.6	-6.5	94.1	-4.2	
105.6	1.0	111.8	-9.2	96.2	2.8	95.8	2.2	88.3	-10.8	110.0	4.1	97.2	0.0	
96.5	4.6	109.0	-5.4	98.4	16.3	87.5	-3.1	85.4	0.8	96.2	-2.3	95.7	1.2	
95.8	-13.2	107.1	-5.6	96.6	4.2	96.4	-1.2	96.4	1.6	90.2	-4.7	95.2	4.2	
96.4	-2.6	111.4	-4.5	103.4	7.0	95.9	-0.2	86.5	0.5	110.4	4.0	103.6	8.6	
103.7	-6.0	118.8	7.4	105.9	-0.9	114.0	-0.4	90.2	0.4	113.6	2.6	103.9	4.2	

学術研究,専門・ 技術サービス業		宿泊業, 飲食サービス業		生活関連サービス業, 娯楽業		教育, 学習支援業		医療,福祉		複合サービス事業		サービス業 (他に分類されないもの)		
指数	前年比	指数	前年比	指数	前年比	指数	前年比	指数	前年比	指数	前年比	指数	前年比	
120.5	20.7	92.6	-7.5	68.5	-31.5	120.9	20.9	79.3	-20.6	86.9	-13.1	105.6	5.7	令和3年
154.2	28.0	99.7	7.7	151.8	121.6	91.7	-24.2	77.2	-2.6	112.7	29.7	116.1	9.9	
137.7	-10.7	96.4	-3.3	139.9	-7.8	76.7	-16.4	61.9	-19.8	X	X	130.8	12.7	
134.6	3.1	108.0	1.7	126.6	-6.0	105.8	38.8	73.6	21.9	75.1	X	110.1	-17.8	
152.9	13.4	94.6	-12.4	175.2	38.4	79.2	-25.1	60.0	-18.5	53.2	-29.2	97.3	-11.6	
142.7	11.4	93.2	-15.0	191.9	26.8	100.6	-21.6	56.1	-27.4	69.5	X	93.5	-6.5	令和7年
157.3	36.1	72.6	-36.1	154.1	21.3	94.0	10.7	63.6	-12.5	62.7	X	90.3	-9.7	
158.3	20.6	79.5	-34.8	191.9	39.3	86.1	-21.4	54.5	-25.0	33.9	X	93.5	-18.3	
140.6	8.8	86.3	-27.6	170.3	46.6	84.9	-25.9	60.6	-20.1	36.4	-50.6	91.9	-25.0	
132.3	-4.5	128.8	-2.1	191.9	65.1	59.0	-18.4	56.1	-24.4	33.1	-37.0	93.5	-13.5	
147.9	19.3	91.8	-13.0	197.3	62.3	84.3	-27.9	59.1	-17.0	81.4	17.1	91.9	-26.0	
186.5	24.3	61.6	-46.5	218.9	76.1	84.3	-24.7	62.1	-14.6	89.0	-12.5	95.2	-9.2	
191.7	31.5	75.3	-33.8	213.5	64.6	69.9	-35.2	60.6	-16.6	52.5	-31.9	100.0	-3.1	
166.7	40.3	82.2	-25.0	183.8	47.9	63.3	-33.5	60.6	-20.1	49.2	-46.2	95.2	-7.8	
89.6	-31.8	102.7	-12.8	159.5	47.5	41.0	-30.5	54.5	-16.4	37.3	-22.8	121.0	-11.7	
90.6	-36.1	101.4	-14.9	164.9	35.6	54.8	-23.6	77.3	15.9	20.3	-41.5	117.7	28.1	
91.7	-33.3	106.8	-16.2	178.4	11.8	80.1	-14.2	65.2	19.6	36.4	-23.4	135.5	44.9	
93.8	-34.3	94.5	1.4	191.9	0.0	92.8	-7.8	63.6	13.4	63.6	-8.5	130.6	39.7	

学術研究,専門・ 技術サービス業		宿泊業, 飲食サービス業		生活関連サービス業, 娯楽業		教育, 学習支援業		医療,福祉		複合サービス事業		サービス業 (他に分類されないもの)		
指数	前年比	指数	前年比	指数	前年比	指数	前年比	指数	前年比	指数	前年比	指数	前年比	
104.6	4.6	83.3	-16.7	95.6	-4.4	102.7	2.7	102.5	2.5	95.2	-4.8	102.4	2.4	令和3年
104.7	0.1	89.0	6.9	94.6	-1.1	97.4	-5.2	102.1	-0.4	88.3	-7.3	105.3	2.9	
103.6	-1.0	94.9	6.5	113.7	20.1	98.5	1.1	99.6	-2.4	X	X	110.1	4.6	
104.2	0.6	86.5	-8.9	122.4	7.7	96.5	-2.0	100.9	1.3	82.5	X	109.6	-0.5	
104.6	0.4	92.8	7.3	119.9	-2.0	101.5	5.2	100.3	-0.6	86.8	5.2	110.2	0.5	
104.7	-0.6	85.3	-0.1	123.7	-3.6	102.7	5.7	100.5	-0.6	90.7	X	108.9	0.4	令和7年
105.0	-0.2	85.1	-1.4	125.7	-1.8	102.8	6.0	101.3	0.2	88.7	X	108.8	0.5	
105.3	-0.3	95.0	10.5	125.3	-1.9	103.2	6.1	100.2	-1.3	88.1	X	109.5	0.4	
105.7	-0.2	96.0	9.1	122.3	-4.7	104.3	7.1	99.7	-2.0	89.6	7.7	110.8	0.9	
104.7	-0.9	97.1	8.1	121.1	-4.9	103.8	8.4	100.1	-1.0	88.8	5.7	110.4	-0.3	
104.1	-1.0	96.4	9.4	121.3	-3.5	103.1	9.7	99.3	-2.2	88.5	6.0	110.2	-0.6	
104.4	-0.7	86.9	1.5	123.9	-2.4	104.5	7.8	99.6	-1.9	88.8	6.6	109.2	-1.3	
104.4	-0.1	88.1	3.3	119.5	1.4	104.4	7.2	100.8	-0.4	88.4	6.5	109.0	-1.4	
104.2	-0.3	97.0	12.4	115.3	-2.2	104.5	7.6	99.6	-1.6	88.4	6.8	112.0	-0.9	
71.2	-32.3	96.2	-0.3	113.8	0.3	104.0	6.9	99.9	-1.4	88.4	7.2	111.6	-2.0	
74.1	-29.6	95.3	-0.2	113.1	3.7	103.6	7.5	100.5	-0.2	88.4	15.1	109.2	-1.0	
76.0	-25.7	95.8	1.1	130.2	10.7	96.4	6.3	97.7	-2.3	79.0	-4.6	108.3	-0.7	
78.7	-24.8	95.6	12.1	132.8	7.4	104.7	1.9	98.5	-2.0	89.1	-1.8	108.5	-0.4	

第19表 4月分産業別及び男女別の1人平均月間給与額

		計					男			女		
		現金給与総額	きまってる支給する額	所定内給与	所定外給与	特別に支払われた額	現金給与総額	きまってる支給する額	特別に支払われた額	現金給与総額	きまってる支給する額	特別に支払われた額
TL	調査産業計	268,543	260,377	243,347	17,030	8,166	320,204	310,193	10,011	209,986	203,912	6,074
C	鉱業，採石業，砂利採取業	X	X	X	X	X	X	X	X	X	X	X
D	建設業	341,606	321,723	300,693	21,030	19,883	357,338	337,297	20,041	260,467	241,401	19,066
E	製造業	300,723	294,251	269,258	24,993	6,472	343,339	334,800	8,539	220,221	217,655	2,566
F	電気・ガス・熱供給・水道業	X	X	X	X	X	X	X	X	X	X	X
G	情報通信業	322,492	321,761	298,498	23,263	731	342,144	341,426	718	268,022	267,255	767
H	運輸業，郵便業	272,915	272,687	239,831	32,856	228	293,570	293,293	277	195,852	195,808	44
I	卸売業，小売業	236,297	221,019	210,852	10,167	15,278	309,979	288,008	21,971	177,047	167,151	9,896
J	金融業，保険業	392,432	391,003	373,056	17,947	1,429	500,567	498,610	1,957	299,480	298,505	975
K	不動産業，物品賃貸業	281,776	281,776	260,497	21,279	0	319,829	319,829	0	210,343	210,343	0
L	学術研究，専門・技術サービス業	328,028	306,139	288,277	17,862	21,889	359,780	335,769	24,011	251,322	234,559	16,763
M	宿泊業，飲食サービス業	109,929	109,695	100,519	9,176	234	133,966	133,835	131	94,502	94,202	300
N	生活関連サービス業，娯楽業	174,915	170,476	163,473	7,003	4,439	220,342	212,073	8,269	145,303	143,360	1,943
O	教育，学習支援業	336,323	336,174	325,726	10,448	149	385,494	385,267	227	289,002	288,928	74
P	医療，福祉	268,340	257,424	244,247	13,177	10,916	303,319	291,147	12,172	254,548	244,127	10,421
Q	複合サービス事業	329,508	326,170	317,887	8,283	3,338	360,245	357,266	2,979	298,224	294,521	3,703
R	サービス業(他に分類されないもの)	221,971	221,116	205,832	15,284	855	255,370	254,371	999	177,948	177,282	666
E09, 10	食料品製造業、飲料・たばこ・飼料製造業	264,633	264,475	243,308	21,167	158	318,179	318,039	140	214,490	214,316	174
E11	繊維工業業	X	X	X	X	X	X	X	X	X	X	X
E12	木材・木製品製造業(家具を除く)	X	X	X	X	X	X	X	X	X	X	X
E13	家具・装備品製造業	X	X	X	X	X	X	X	X	X	X	X
E14	パルプ・紙・紙加工品製造業	X	X	X	X	X	X	X	X	X	X	X
E15	印刷・関連業	273,462	258,838	236,418	22,420	14,624	336,556	314,438	22,118	197,213	191,644	5,569
E16, 17	化学工業、石油製品・石炭製品製造業	X	X	X	X	X	X	X	X	X	X	X
E18	プラスチック製品製造業(別掲を除く)	245,464	227,639	219,081	8,558	17,825	268,276	251,096	17,180	215,487	196,815	18,672
E19	ゴム製品製造業	-	-	-	-	-	-	-	-	-	-	-
E21	窯業・土石製品製造業	X	X	X	X	X	X	X	X	X	X	X
E22	鉄鋼業	X	X	X	X	X	X	X	X	X	X	X
E23	非鉄金属製造業	-	-	-	-	-	-	-	-	-	-	-
E24	金属製品製造業	302,142	299,269	278,744	20,525	2,873	325,764	322,992	2,772	228,017	224,827	3,190
E25	はん用機械器具製造業	-	-	-	-	-	-	-	-	-	-	-
E26	生産用機械器具製造業	292,994	292,915	274,911	18,004	79	316,534	316,428	106	222,303	222,303	0
E27	業務用機械器具製造業	-	-	-	-	-	-	-	-	-	-	-
E28	電子部品・デバイス・電子回路製造業	X	X	X	X	X	X	X	X	X	X	X
E29	電気機械器具製造業	X	X	X	X	X	X	X	X	X	X	X
E30	情報通信機械器具製造業	-	-	-	-	-	-	-	-	-	-	-
E31	輸送用機械器具製造業	X	X	X	X	X	X	X	X	X	X	X
E32, 20	その他の製造業、なめし革・同製品・毛皮製造業	X	X	X	X	X	X	X	X	X	X	X
ES1	E一括分1	X	X	X	X	X	X	X	X	X	X	X
ES2	E一括分2	347,965	328,282	299,156	29,126	19,683	381,641	357,171	24,470	242,223	237,570	4,653
I-1	卸売業	308,478	287,841	274,400	13,441	20,637	372,267	344,805	27,462	204,860	195,309	9,551
I-2	小売業	206,300	193,249	184,443	8,806	13,051	267,106	248,915	18,191	170,014	160,031	9,983
M75	宿泊業	147,681	147,681	133,565	14,116	0	203,432	203,432	0	114,991	114,991	0
MS	M一括分	99,907	99,611	91,746	7,865	296	116,778	116,614	164	88,819	88,436	383
P83	P一括分	315,173	298,818	276,631	22,187	16,355	333,075	319,047	14,028	306,853	289,418	17,435
PS	P一括分	238,186	230,772	223,395	7,377	7,414	279,997	269,280	10,717	223,449	217,199	6,250
R91	R一括分	X	X	X	X	X	X	X	X	X	X	X
R92	その他のサービス業	183,833	182,808	171,387	11,421	1,025	209,168	207,692	1,476	158,021	157,456	565
RS	R一括分	308,093	308,032	289,888	18,144	61	331,285	331,202	83	243,344	243,344	0

(注)E一括分1とは製造業中分類のうち、ゴム製品製造業、非鉄金属製造業を、E一括分2とは同中分類のうち、はん用機械器具製造業、業務用機械器具製造業、情報通信機械器具製造業を、M一括分とは宿泊業、飲食サービス業中分類のうち、飲食店、持ち帰り・配達飲食サービス業を、P一括分とは医療、福祉中分類のうち、保健衛生、社会保険・社会福祉・介護事業を、R一括分とはサービス業(他に分類されないもの)中分類のうち、廃棄物処理業、自動車整備業、機械等修理業(別掲を除く)、政治・経済・文化団体、宗教、その他のサービス業を一括表示したものです。(以下同様)

－事業所規模5人以上－

第20表

4 月分産業別及び男女別の1人平均月間労働時間及び出勤日数

		計				男				女						
		総労働時間	実労働時間	所定内労働時間	所定外労働時間	出勤日数	総労働時間	実労働時間	所定内労働時間	所定外労働時間	出勤日数	総労働時間	実労働時間	所定内労働時間	所定外労働時間	出勤日数
		時間	時間	時間	時間	日	時間	時間	時間	時間	日	時間	時間	時間	時間	日
TL	調査産業計	142.7	133.8	8.9	18.7	155.2	142.9	12.3	19.2	128.4	123.4	5.0	18.2			
C	鉱業，採石業，砂利採取業	X	X	X	X	X	X	X	X	X	X	X	X			
D	建設業	168.2	158.1	10.1	20.6	169.7	158.8	10.9	20.7	160.0	154.0	6.0	20.4			
E	製造業	161.7	150.5	11.2	19.8	169.1	155.4	13.7	20.1	147.8	141.2	6.6	19.2			
F	電気・ガス・熱供給・水道業	X	X	X	X	X	X	X	X	X	X	X	X			
G	情報通信業	167.7	154.3	13.4	20.5	171.0	156.6	14.4	20.7	158.4	147.9	10.5	19.9			
H	運輸業，郵便業	164.2	146.2	18.0	20.1	170.0	148.6	21.4	20.3	143.1	137.5	5.6	19.5			
I	卸売業，小売業	132.3	126.0	6.3	18.7	151.4	140.9	10.5	19.3	116.8	113.9	2.9	18.2			
J	金融業，保険業	151.7	143.9	7.8	20.1	157.4	147.4	10.0	20.1	146.8	140.9	5.9	20.0			
K	不動産業，物品賃貸業	157.4	145.6	11.8	19.3	165.2	151.7	13.5	19.8	142.7	134.2	8.5	18.3			
L	学術研究，専門・技術サービス業	157.9	148.7	9.2	19.9	161.0	150.0	11.0	19.9	150.5	145.5	5.0	19.7			
M	宿泊業，飲食サービス業	87.6	81.5	6.1	14.5	98.6	89.8	8.8	14.5	80.5	76.1	4.4	14.5			
N	生活関連サービス業，娯楽業	118.1	112.9	5.2	17.0	132.0	125.0	7.0	18.1	109.1	105.1	4.0	16.3			
O	教育，学習支援業	160.8	143.1	17.7	19.6	172.2	149.1	23.1	20.3	149.8	137.3	12.5	18.9			
P	医療，福祉	130.0	126.1	3.9	17.8	119.6	115.2	4.4	15.7	134.0	130.4	3.6	18.6			
Q	複合サービス事業	167.7	163.4	4.3	21.3	165.7	160.4	5.3	20.9	169.7	166.4	3.3	21.7			
R	サービス業(他に分類されないもの)	135.6	127.8	7.8	17.7	145.4	135.7	9.7	18.2	122.5	117.4	5.1	17.1			
E09, 10	食料品製造業、飲料・たばこ・飼料製造業	158.0	148.7	9.3	19.7	169.0	157.3	11.7	20.4	147.7	140.6	7.1	19.1			
E11	繊維工業業	X	X	X	X	X	X	X	X	X	X	X	X			
E12	木材・木製品製造業(家具を除く)	X	X	X	X	X	X	X	X	X	X	X	X			
E13	家具・装備品製造業	X	X	X	X	X	X	X	X	X	X	X	X			
E14	パルプ・紙・紙加工品製造業	X	X	X	X	X	X	X	X	X	X	X	X			
E15	印刷・同関連業	160.9	145.9	15.0	19.2	182.6	160.7	21.9	20.4	134.8	128.1	6.7	17.9			
E16, 17	化学工業、石油製品・石炭製品製造業	X	X	X	X	X	X	X	X	X	X	X	X			
E18	プラスチック製品製造業(別掲を除く)	162.0	157.3	4.7	20.4	165.1	159.8	5.3	20.3	158.0	154.1	3.9	20.6			
E19	ゴム製品製造業	—	—	—	—	—	—	—	—	—	—	—	—			
E21	窯業・土石製品製造業	X	X	X	X	X	X	X	X	X	X	X	X			
E22	鉄鋼製造業	X	X	X	X	X	X	X	X	X	X	X	X			
E23	非金属製品製造業	—	—	—	—	—	—	—	—	—	—	—	—			
E24	金属製品製造業	164.2	153.0	11.2	20.7	168.0	155.1	12.9	20.8	152.2	146.5	5.7	20.2			
E25	はん用機械器具製造業	—	—	—	—	—	—	—	—	—	—	—	—			
E26	生産用機械器具製造業	160.3	150.0	10.3	19.6	164.9	153.0	11.9	19.8	146.4	140.8	5.6	19.1			
E27	業務用機械器具製造業	—	—	—	—	—	—	—	—	—	—	—	—			
E28	電子部品・デバイス・電子回路製造業	X	X	X	X	X	X	X	X	X	X	X	X			
E29	電気機械器具製造業	X	X	X	X	X	X	X	X	X	X	X	X			
E30	情報通信機械器具製造業	—	—	—	—	—	—	—	—	—	—	—	—			
E31	輸送用機械器具製造業	X	X	X	X	X	X	X	X	X	X	X	X			
E32, 20	その他の製造業、なめし革・同製品・毛皮製造業	X	X	X	X	X	X	X	X	X	X	X	X			
ES1	E 一括分 1	X	X	X	X	X	X	X	X	X	X	X	X			
ES2	E 一括分 2	159.2	147.0	12.2	19.3	166.3	152.3	14.0	19.6	137.0	130.5	6.5	18.6			
I-1	卸売業	159.4	151.2	8.2	20.5	172.4	161.2	11.2	21.1	138.2	134.9	3.3	19.5			
I-2	小売業	121.0	115.5	5.5	18.0	137.1	127.0	10.1	18.1	111.4	108.6	2.8	17.9			
M75	宿泊業	113.6	104.8	8.8	19.0	140.3	125.5	14.8	20.0	97.9	92.6	5.3	18.4			
MS	M 一括分	80.7	75.3	5.4	13.3	88.3	81.0	7.3	13.1	75.7	71.5	4.2	13.4			
P83	医療業	116.2	111.4	4.8	15.8	82.5	77.8	4.7	10.6	131.9	127.0	4.9	18.2			
PS	P 一括分	138.8	135.6	3.2	19.0	148.8	144.6	4.2	19.6	135.3	132.4	2.9	18.8			
R91	職業紹介・労働者派遣業	X	X	X	X	X	X	X	X	X	X	X	X			
R92	その他のサービス業	122.7	116.1	6.6	16.6	131.0	122.7	8.3	16.5	114.2	109.3	4.9	16.7			
RS	R 一括分	157.9	150.0	7.9	20.3	163.0	154.3	8.7	20.8	143.6	138.0	5.6	18.7			

—事業所規模5人以上—

第21表 4月分産業別及び男女別の常用労働者数  
パートタイム労働者数・労働者比率

	計						男						女														
	前調査期	増	加	減	少	本調査期	う	ち	パートタイム	前調査期	増	加	減	少	本調査期	う	ち	パートタイム	前調査期	増	加	減	少	本調査期	う	ち	パートタイム
	間末常用 労働者数	常 用 労働者数	常 用 労働者数	間末常用 労働者数	パートタイム 労働者数	労働者 比 率	間末常用 労働者数	常 用 労働者数	常 用 労働者数	間末常用 労働者数	パートタイム 労働者数	労働者 比 率	間末常用 労働者数	常 用 労働者数	常 用 労働者数	間末常用 労働者数	パートタイム 労働者数	労働者 比 率	間末常用 労働者数	常 用 労働者数	常 用 労働者数	間末常用 労働者数	パートタイム 労働者数	労働者 比 率			
T L 調査産業計	800,617	38,340	26,816	812,141	230,706	28.4	426,659	19,762	16,254	430,167	70,945	16.5	373,958	18,578	10,562	381,974	159,761	41.8									
C 鉱業、採石業、砂利採取業	X	X	X	X	X	X	X	X	X	X	X	X	X	X	X	X	X										
D 建設業	61,767	2,618	1,071	63,314	3,808	6.0	51,614	2,383	844	53,153	2,422	4.6	10,153	235	227	10,161	1,386	13.6									
E 製造業	160,694	3,962	2,255	162,401	14,028	8.6	105,149	2,909	1,948	106,110	3,249	3.1	55,545	1,053	307	56,291	10,779	19.1									
F 電気・ガス・熱供給・水道業	X	X	X	X	X	X	X	X	X	X	X	X	X	X	X	X	X										
G 情報・通信業	11,719	639	149	12,209	271	2.2	8,598	471	83	8,986	54	0.6	3,121	168	66	3,223	217	6.7									
H 運輸業、郵便業	44,120	1,811	1,291	44,640	9,078	20.3	34,901	1,290	1,094	35,097	5,617	16.0	9,219	521	197	9,543	3,461	36.3									
I 卸売業、小売業	146,755	4,571	3,766	147,560	73,947	50.1	65,786	1,936	2,327	65,395	17,197	26.3	80,969	2,635	1,439	82,165	56,750	69.1									
J 金融業、保険業	16,867	1,358	1,000	17,225	1,618	9.4	7,883	680	687	7,876	163	2.1	8,984	678	313	9,349	1,455	15.6									
K 不動産業、物品賃貸業	7,902	412	374	7,940	2,052	25.8	5,151	206	172	5,185	1,015	19.6	2,751	206	202	2,755	1,037	37.6									
L 学術研究、専門・技術サービス業	14,500	1,041	590	14,951	1,489	10.0	10,295	745	506	10,534	539	5.1	4,205	296	84	4,417	950	21.5									
M 宿泊業、飲食サービス業	63,211	3,503	5,317	61,397	44,989	73.3	25,197	1,293	2,976	23,514	14,766	62.8	38,014	2,210	2,341	37,883	30,223	79.8									
N 生活関連サービス業、娯楽業	23,468	1,462	928	24,002	13,023	54.3	9,317	389	290	9,416	3,717	39.5	14,151	1,073	638	14,586	9,306	63.8									
O 教育、学習支援業	45,463	4,629	1,905	48,187	10,341	21.5	22,192	2,778	1,235	23,735	4,117	17.3	23,271	1,851	670	24,452	6,224	25.5									
P 医療、福祉	131,572	6,383	5,204	132,751	41,646	31.4	37,411	2,261	2,334	37,338	12,778	34.2	94,161	4,122	2,870	95,413	28,868	30.3									
Q 複合サービス事業	7,707	961	128	8,540	465	5.4	3,999	308	111	4,196	96	2.3	3,708	653	17	4,344	369	8.5									
R サービス業(他に分類されないもの)	57,670	4,629	2,628	59,671	13,573	22.7	33,153	1,868	1,452	33,569	5,128	15.3	24,517	2,761	1,176	26,102	8,445	32.4									
E09, 10 食料品製造業、飲料・たばこ・飼料製造業	33,132	795	791	33,136	4,016	12.1	16,164	404	686	15,882	829	5.2	16,968	391	105	17,254	3,187	18.5									
E11 繊維工業	X	X	X	X	X	X	X	X	X	X	X	X	X	X	X	X	X										
E12 木材・木製品製造業(家具を除く)	X	X	X	X	X	X	X	X	X	X	X	X	X	X	X	X	X										
E13 家具・装備品製造業	X	X	X	X	X	X	X	X	X	X	X	X	X	X	X	X	X										
E14 パルプ・紙・紙加工品製造業	X	X	X	X	X	X	X	X	X	X	X	X	X	X	X	X	X										
E15 印刷・同梱業	4,415	92	35	4,472	929	20.8	2,434	17	22	2,429	183	7.5	1,981	75	13	2,043	746	36.5									
E16, 17 化学工業、石油製品・石炭製品製造業	X	X	X	X	X	X	X	X	X	X	X	X	X	X	X	X	X										
E18 プラスチック製品製造業(別掲を除く)	4,700	146	77	4,769	410	8.6	2,669	116	77	2,708	97	3.6	2,031	30	0	2,061	313	15.2									
E19 ゴム製品製造業	—	—	—	—	—	—	—	—	—	—	—	—	—	—	—	—	—										
E21 窯業・土石製品製造業	X	X	X	X	X	X	X	X	X	X	X	X	X	X	X	X	X										
E22 鉄鋼業	X	X	X	X	X	X	X	X	X	X	X	X	X	X	X	X	X										
E23 非鉄金属製造業	—	—	—	—	—	—	—	—	—	—	—	—	—	—	—	—	—										
E24 金属製品製造業	21,859	293	140	22,012	1,099	5.0	16,572	253	128	16,697	305	1.8	5,287	40	12	5,315	794	14.9									
E25 はん用機械器具製造業	—	—	—	—	—	—	—	—	—	—	—	—	—	—	—	—	—										
E26 生産用機械器具製造業	16,740	237	159	16,818	1,285	7.6	12,567	180	139	12,608	622	4.9	4,173	57	20	4,210	663	15.7									
E27 業務用機械器具製造業	—	—	—	—	—	—	—	—	—	—	—	—	—	—	—	—	—										
E28 電子部品・デバイス・電子回路製造業	X	X	X	X	X	X	X	X	X	X	X	X	X	X	X	X	X										
E29 電気機械器具製造業	X	X	X	X	X	X	X	X	X	X	X	X	X	X	X	X	X										
E30 情報通信機械器具製造業	—	—	—	—	—	—	—	—	—	—	—	—	—	—	—	—	—										
E31 輸送用機械器具製造業	X	X	X	X	X	X	X	X	X	X	X	X	X	X	X	X	X										
E32, 20 その他の製造業、なめし革・同製品・毛皮製造業	X	X	X	X	X	X	X	X	X	X	X	X	X	X	X	X	X										
ES1 E 一括分1	X	X	X	X	X	X	X	X	X	X	X	X	X	X	X	X	X										
ES2 E 一括分2	14,375	480	204	14,651	807	5.5	10,888	429	190	11,127	275	2.5	3,487	51	14	3,524	532	15.1									
I-1 卸売業	43,156	729	636	43,249	8,783	20.3	26,747	355	368	26,734	1,770	6.6	16,409	374	268	16,515	7,013	42.5									
I-2 小売業	103,599	3,842	3,130	104,311	65,164	62.5	39,039	1,581	1,959	38,661	15,427	39.9	64,560	2,261	1,171	65,650	49,737	75.8									
M75 宿泊業	12,644	1,015	163	13,496	7,855	58.2	4,736	257	67	4,926	1,783	36.2	7,908	758	96	8,570	6,072	70.9									
MS M 一括分	50,567	2,488	5,154	47,901	37,134	77.5	20,461	1,036	2,909	18,588	12,983	69.8	30,106	1,452	2,245	29,313	24,151	82.4									
P83 医療業	51,347	2,931	2,096	52,182	18,196	34.9	16,604	1,002	1,366	16,240	9,051	55.7	34,743	1,929	730	35,942	9,145	25.4									
PS P 一括分	80,225	3,452	3,108	80,569	23,450	29.1	20,807	1,259	968	21,098	3,727	17.7	59,418	2,193	2,140	59,471	19,723	33.2									
R91 職業紹介・労働者派遣業	X	X	X	X	X	X	X	X	X	X	X	X	X	X	X	X	X										
R92 その他の事業サービス業	31,015	1,617	1,258	31,374	10,642	33.9	15,768	643	694	15,717	4,086	26.0	15,247	974	564	15,657	6,556	41.9									
RS R 一括分	13,335	2,135	237	15,233	1,944	12.8	10,242	748	198	10,792	669	6.2	3,093	1,387	39	4,441	1,275	28.7									

一事業所規模30人以上一

第22表 4月分産業別及び男女別の1人平均月間給与額

		計						男			女		
		現金給与総額	きまってる支給する	所定内給与	所定外給与	特別に支払われた	現金給与総額	きまってる支給する	特別に支払われた	現金給与総額	きまってる支給する	特別に支払われた	
													円
TL	調査産業計	288,743	280,559	259,367	21,192	8,184	338,383	329,152	9,231	228,089	221,184	6,905	
C	鉱業、採石業、砂利採取業	X	X	X	X	X	X	X	X	X	X	X	
D	建設業	357,935	342,097	314,508	27,589	15,838	369,063	353,765	15,298	292,711	273,710	19,001	
E	製造業	315,004	309,217	280,019	29,198	5,787	354,066	346,869	7,197	238,260	235,244	3,016	
F	電気・ガス・熱供給・水道業	X	X	X	X	X	X	X	X	X	X	X	
G	情報通信業	320,749	319,758	297,214	22,544	991	336,021	335,023	998	274,951	273,983	968	
H	運輸業、郵便業	275,652	275,479	243,948	31,531	173	299,144	298,939	205	192,485	192,424	61	
I	卸売業、小売業	243,523	226,069	211,670	14,399	17,454	343,523	311,361	32,162	169,391	162,841	6,550	
J	金融業、保険業	426,571	423,636	403,123	20,513	2,935	561,226	557,168	4,058	319,613	317,570	2,043	
K	不動産業、物品賃貸業	297,514	297,514	280,224	17,290	0	373,826	373,826	0	215,528	215,528	0	
L	学術研究、専門・技術サービス業	328,150	327,184	310,496	16,688	966	346,041	345,215	826	264,247	262,783	1,464	
M	宿泊業、飲食サービス業	158,211	157,373	148,330	9,043	838	203,304	202,787	517	133,262	132,245	1,017	
N	生活関連サービス業、娯楽業	192,300	184,913	175,857	9,056	7,387	247,145	233,884	13,261	159,600	155,715	3,885	
O	教育、学習支援業	338,019	337,891	324,109	13,782	128	390,781	390,653	128	274,137	274,008	129	
P	医療業	295,263	278,940	262,664	16,276	16,323	320,676	304,541	16,135	282,506	266,089	16,417	
Q	複合サービス事業	339,769	336,134	321,845	14,289	3,635	359,544	354,921	4,623	307,384	305,367	2,017	
R	サービス業(他に分類されないもの)	204,808	203,926	188,600	15,326	882	235,854	234,929	925	170,179	169,344	835	
E09, 10	食料品製造業、飲料・たばこ・飼料製造業	282,555	282,478	257,635	24,843	77	333,291	333,254	37	231,868	231,751	117	
E11	繊維業	X	X	X	X	X	X	X	X	X	X	X	
E12	木材・木製品製造業(家具を除く)	X	X	X	X	X	X	X	X	X	X	X	
E13	家具・装備品製造業	X	X	X	X	X	X	X	X	X	X	X	
E14	パルプ・紙・紙加工品製造業	X	X	X	X	X	X	X	X	X	X	X	
E15	印刷・関連業	299,827	289,113	259,715	29,398	10,714	338,148	324,609	13,539	239,016	232,786	6,230	
E16, 17	化学工業、石油製品・石炭製品製造業	X	X	X	X	X	X	X	X	X	X	X	
E18	プラスチック製品製造業(別掲を除く)	241,405	211,794	198,646	13,148	29,611	265,471	232,967	32,504	217,474	190,740	26,734	
E19	ゴム製品製造業	—	—	—	—	—	—	—	—	—	—	—	
E21	窯業・土石製品製造業	X	X	X	X	X	X	X	X	X	X	X	
E22	鉄鋼業	X	X	X	X	X	X	X	X	X	X	X	
E23	非鉄金属製造業	—	—	—	—	—	—	—	—	—	—	—	
E24	金属製品製造業	306,921	305,505	283,598	21,907	1,416	326,326	324,801	1,525	244,647	243,578	1,069	
E25	はん用機械器具製造業	—	—	—	—	—	—	—	—	—	—	—	
E26	生産用機械器具製造業	310,077	309,964	289,162	20,802	113	333,176	333,027	149	239,566	239,566	0	
E27	業務用機械器具製造業	—	—	—	—	—	—	—	—	—	—	—	
E28	電子部品・デバイス・電子回路製造業	X	X	X	X	X	X	X	X	X	X	X	
E29	電気機械器具製造業	X	X	X	X	X	X	X	X	X	X	X	
E30	情報通信機械器具製造業	—	—	—	—	—	—	—	—	—	—	—	
E31	輸送用機械器具製造業	X	X	X	X	X	X	X	X	X	X	X	
E32, 20	その他の製造業、なめし革・同製品・毛皮製造業	X	X	X	X	X	X	X	X	X	X	X	
ES1	E 一括分 1	X	X	X	X	X	X	X	X	X	X	X	
ES2	E 一括分 2	349,602	347,145	313,220	33,925	2,457	367,787	366,424	1,363	276,344	269,480	6,864	
I-1	卸売業	321,985	280,293	255,873	24,420	41,692	412,567	351,077	61,490	197,287	182,850	14,437	
I-2	小売業	212,501	204,631	194,194	10,437	7,870	300,204	286,443	13,761	162,083	157,599	4,484	
M75	宿泊業	211,928	211,928	195,338	16,590	0	268,897	268,897	0	172,549	172,549	0	
MS	M 一括分	130,403	129,130	123,993	5,137	1,273	161,122	160,273	849	115,337	113,857	1,480	
P83	医療業	333,444	312,973	286,924	26,049	20,471	331,199	315,959	15,240	334,784	311,189	23,595	
PS	P 一括分	260,132	247,626	240,343	7,283	12,506	308,512	291,343	17,169	239,625	229,096	10,529	
R91	職業紹介・労働者派遣業	X	X	X	X	X	X	X	X	X	X	X	
R92	その他のサービス業	182,979	182,216	170,392	11,824	763	210,510	209,586	924	159,935	159,307	628	
RS	R 一括分	285,476	285,290	269,075	16,215	186	294,679	294,458	221	237,084	237,084	0	

一事業所規模30人以上一

第23表

4月分産業別及び男女別の1人平均月間労働時間及び出勤日数

		計				男				女			
		総労働時間	実所定内労働時間	所定外労働時間	出勤日数	総労働時間	実所定内労働時間	所定外労働時間	出勤日数	総労働時間	実所定内労働時間	所定外労働時間	出勤日数
		時間	時間	時間	日	時間	時間	時間	日	時間	時間	時間	日
TL	調査産業計	148.1	137.9	10.2	18.9	159.3	145.4	13.9	19.3	134.4	128.8	5.6	18.5
C	鉱業、採石業、砂利採取業	X	X	X	X	X	X	X	X	X	X	X	X
D	建設業	177.7	165.8	11.9	21.2	178.1	165.3	12.8	21.2	175.3	168.7	6.6	21.5
E	製造業	165.3	152.5	12.8	19.8	170.1	155.1	15.0	20.0	155.9	147.4	8.5	19.5
F	電気・ガス・熱供給・水道業	X	X	X	X	X	X	X	X	X	X	X	X
G	情報通信業	170.1	155.9	14.2	20.5	172.3	157.0	15.3	20.5	163.6	152.7	10.9	20.3
H	運輸業、郵便業	165.9	147.6	18.3	20.4	174.1	151.9	22.2	20.8	136.8	132.1	4.7	19.0
I	卸売業、小売業	131.6	123.7	7.9	18.8	156.5	142.1	14.4	19.8	113.2	110.2	3.0	18.1
J	金融業、保険業	148.3	140.2	8.1	20.2	157.6	147.9	9.7	20.7	141.0	134.2	6.8	19.8
K	不動産業、物品賃貸業	157.7	148.2	9.5	19.8	167.6	154.2	13.4	19.9	147.0	141.7	5.3	19.7
L	学術研究、専門・技術サービス業	150.2	141.2	9.0	19.9	149.6	139.8	9.8	19.8	152.5	146.4	6.1	20.1
M	宿泊業、飲食サービス業	113.8	106.9	6.9	17.2	128.1	117.2	10.9	17.5	105.9	101.2	4.7	17.1
N	生活関連サービス業、娯楽業	124.0	116.9	7.1	17.2	136.8	127.5	9.3	18.3	116.3	110.6	5.7	16.6
O	教育、学習支援業	160.5	145.1	15.4	19.9	172.3	151.6	20.7	20.7	146.1	137.1	9.0	19.0
P	医療、福祉	129.5	125.3	4.2	17.3	116.0	111.3	4.7	14.9	136.2	132.3	3.9	18.4
Q	複合サービス事業	171.6	164.1	7.5	21.6	171.5	163.7	7.8	21.5	172.1	164.9	7.2	21.8
R	サービス業(他に分類されないもの)	132.2	124.1	8.1	17.2	144.0	133.6	10.4	17.7	119.0	113.5	5.5	16.6
E09, 10	食料品製造業、飲料・たばこ・飼料製造業	163.1	152.4	10.7	19.9	170.4	157.7	12.7	20.3	155.7	147.1	8.6	19.5
E11	繊維工業	X	X	X	X	X	X	X	X	X	X	X	X
E12	木材・木製品製造業(家具を除く)	X	X	X	X	X	X	X	X	X	X	X	X
E13	家具・装備品製造業	X	X	X	X	X	X	X	X	X	X	X	X
E14	パルプ・紙・紙加工品製造業	X	X	X	X	X	X	X	X	X	X	X	X
E15	印刷・同関連業	177.6	157.6	20.0	20.1	185.0	159.2	25.8	19.8	165.9	155.0	10.9	20.6
E16, 17	化学工業、石油製品・石炭製品製造業	X	X	X	X	X	X	X	X	X	X	X	X
E18	プラスチック製品製造業(別掲を除く)	167.8	160.5	7.3	20.9	172.7	163.8	8.9	20.7	162.9	157.2	5.7	21.1
E19	ゴム製品製造業	—	—	—	—	—	—	—	—	—	—	—	—
E21	窯業・土石製品製造業	X	X	X	X	X	X	X	X	X	X	X	X
E22	鉄鋼業	X	X	X	X	X	X	X	X	X	X	X	X
E23	非鉄金属製造業	—	—	—	—	—	—	—	—	—	—	—	—
E24	金属製品製造業	164.7	153.2	11.5	21.0	166.3	153.2	13.1	21.0	159.2	152.9	6.3	21.0
E25	はん用機械器具製造業	—	—	—	—	—	—	—	—	—	—	—	—
E26	生産用機械器具製造業	163.8	151.1	12.7	19.7	168.6	154.2	14.4	19.9	149.4	141.6	7.8	19.1
E27	業務用機械器具製造業	—	—	—	—	—	—	—	—	—	—	—	—
E28	電子部品・デバイス・電子回路製造業	X	X	X	X	X	X	X	X	X	X	X	X
E29	電気機械器具製造業	X	X	X	X	X	X	X	X	X	X	X	X
E30	情報通信機械器具製造業	—	—	—	—	—	—	—	—	—	—	—	—
E31	輸送用機械器具製造業	X	X	X	X	X	X	X	X	X	X	X	X
E32, 20	その他の製造業、なめし革・同製品・毛皮製造業	X	X	X	X	X	X	X	X	X	X	X	X
ES1	E 一括分 1	X	X	X	X	X	X	X	X	X	X	X	X
ES2	E 一括分 2	164.7	150.4	14.3	19.3	168.4	153.0	15.4	19.5	149.5	140.0	9.5	18.6
I-1	卸売業	155.7	143.7	12.0	20.2	177.2	160.2	17.0	21.3	125.9	120.9	5.0	18.6
I-2	小売業	122.2	115.9	6.3	18.3	143.5	130.7	12.8	18.9	109.9	107.4	2.5	17.9
M75	宿泊業	143.3	133.8	9.5	20.7	155.2	140.6	14.6	20.3	135.0	129.0	6.0	20.9
MS	M 一括	98.5	93.0	5.5	15.5	110.6	102.0	8.6	15.7	92.6	88.5	4.1	15.3
P83	医療業	113.5	108.5	5.0	15.0	81.8	76.7	5.1	10.5	132.3	127.4	4.9	17.7
PS	P 一括	144.3	140.8	3.5	19.3	155.5	151.3	4.2	20.0	139.6	136.4	3.2	19.0
R91	職業紹介・労働者派遣業	X	X	X	X	X	X	X	X	X	X	X	X
R92	その他のサービス業	122.4	115.4	7.0	16.4	133.1	124.1	9.0	16.5	113.4	108.1	5.3	16.3
RS	R 一括	161.3	154.2	7.1	20.9	163.3	156.3	7.0	21.2	150.8	142.8	8.0	19.4

第24表 4月分産業別及び男女別の常用労働者数  
パートタイム労働者数・労働者比率

一事業所規模30人以上一

	計																	
	前調査期						増						減					
	調査期		増		減		調査期		増		減		調査期		増		減	
	間末常用労働者数	労働者数	間末常用労働者数	労働者数	間末常用労働者数	労働者数	間末常用労働者数	労働者数	間末常用労働者数	労働者数	間末常用労働者数	労働者数	間末常用労働者数	労働者数	間末常用労働者数	労働者数	間末常用労働者数	労働者数
	人	人	人	人	人	%	人	人	人	人	人	%	人	人	人	人	人	%
T L 調査産業計	451,318	19,746	11,596	459,468	108,920	23.7	248,044	11,617	6,831	252,830	35,452	14.0	203,274	8,129	4,765	206,638	73,468	35.6
C 鉱業、採石業、砂利採取業	X	X	X	X	X	X	X	X	X	X	X	X	X	X	X	X	X	X
D 建設業	23,128	1,198	423	23,903	187	0.8	19,789	963	365	20,387	164	0.8	3,339	235	58	3,516	23	0.7
E 製造業	121,587	3,262	1,509	123,340	7,055	5.7	80,572	2,369	1,202	81,739	2,126	2.6	41,015	893	307	41,601	4,929	11.8
F 電気・ガス・熱供給・水道業	X	X	X	X	X	X	X	X	X	X	X	X	X	X	X	X	X	X
G 情報通信業	8,201	525	68	8,658	160	1.8	6,177	357	68	6,466	54	0.8	2,024	168	0	2,192	106	4.8
H 運輸業、郵便業	31,003	988	972	31,019	6,824	22.0	24,223	796	880	24,139	3,773	15.6	6,780	192	92	6,880	3,051	44.3
I 卸売業、小売業	61,122	1,587	1,052	61,657	34,438	55.9	25,997	818	542	26,273	6,793	25.9	35,125	769	510	35,384	27,645	78.1
J 金融業、保険業	6,226	635	342	6,519	564	8.7	2,759	387	263	2,883	26	0.9	3,467	248	79	3,636	538	14.8
K 不動産業、物品賃貸業	1,373	38	50	1,361	301	22.1	708	19	19	708	19	2.7	665	19	31	653	282	43.2
L 学術研究、専門・技術サービス業	5,079	506	323	5,262	755	14.3	3,974	428	297	4,105	539	13.1	1,105	78	26	1,157	216	18.7
M 宿泊業、飲食サービス業	17,401	731	782	17,350	10,667	61.5	6,180	252	233	6,199	2,752	44.4	11,221	479	549	11,151	7,915	71.0
N 生活関連サービス業、娯楽業	11,359	673	450	11,582	5,285	45.6	4,240	221	132	4,329	1,566	36.2	7,119	452	318	7,253	3,719	51.3
O 教育、学習支援業	29,018	2,804	333	31,489	7,226	22.9	15,712	1,888	174	17,426	3,479	20.0	13,306	916	159	14,063	3,747	26.6
P 医療、福祉	83,991	3,901	3,163	84,729	24,763	29.2	28,231	1,530	1,603	28,158	10,043	35.7	55,760	2,371	1,560	56,571	14,720	26.0
Q 複合サービス事業	3,997	541	31	4,507	153	3.4	2,493	308	14	2,787	96	3.4	1,504	233	17	1,720	57	3.3
R サービス業(他に分類されないもの)	42,681	2,052	2,006	42,727	10,365	24.3	22,480	1,036	962	22,554	3,969	17.6	20,201	1,016	1,044	20,173	6,396	31.7
E09, 10 食料品製造業、飲料・たばこ・飼料製造業	27,648	615	540	27,723	2,081	7.5	13,882	343	435	13,790	398	2.9	13,766	272	105	13,933	1,683	12.1
E11 繊維工業	X	X	X	X	X	X	X	X	X	X	X	X	X	X	X	X	X	X
E12 木材・木製品製造業(家具を除く)	X	X	X	X	X	X	X	X	X	X	X	X	X	X	X	X	X	X
E13 家具・装備品製造業	X	X	X	X	X	X	X	X	X	X	X	X	X	X	X	X	X	X
E14 パルプ・紙・紙加工品製造業	X	X	X	X	X	X	X	X	X	X	X	X	X	X	X	X	X	X
E15 印刷・同関連業	3,051	51	35	3,067	483	15.7	1,879	17	22	1,874	104	5.5	1,172	34	13	1,193	379	31.8
E16, 17 化学工業、石油製品・石炭製品製造業	X	X	X	X	X	X	X	X	X	X	X	X	X	X	X	X	X	X
E18 プラスチック製品製造業(別掲を除く)	2,839	52	30	2,861	303	10.6	1,425	22	30	1,417	50	3.5	1,414	30	0	1,444	253	17.5
E19 ゴム製品製造業	-	-	-	-	-	-	-	-	-	-	-	-	-	-	-	-	-	-
E21 窯業・土石製品製造業	X	X	X	X	X	X	X	X	X	X	X	X	X	X	X	X	X	X
E22 鉄鋼業	X	X	X	X	X	X	X	X	X	X	X	X	X	X	X	X	X	X
E23 非鉄金属製造業	-	-	-	-	-	-	-	-	-	-	-	-	-	-	-	-	-	-
E24 金属製品製造業	12,467	293	89	12,671	438	3.5	9,495	253	77	9,671	225	2.3	2,972	40	12	3,000	213	7.1
E25 はん用機械器具製造業	-	-	-	-	-	-	-	-	-	-	-	-	-	-	-	-	-	-
E26 生産用機械器具製造業	11,776	237	159	11,854	783	6.6	8,879	180	139	8,920	409	4.6	2,897	57	20	2,934	374	12.7
E27 業務用機械器具製造業	-	-	-	-	-	-	-	-	-	-	-	-	-	-	-	-	-	-
E28 電子部品・デバイス・電子回路製造業	X	X	X	X	X	X	X	X	X	X	X	X	X	X	X	X	X	X
E29 電気機械器具製造業	X	X	X	X	X	X	X	X	X	X	X	X	X	X	X	X	X	X
E30 情報通信機械器具製造業	-	-	-	-	-	-	-	-	-	-	-	-	-	-	-	-	-	-
E31 輸送用機械器具製造業	X	X	X	X	X	X	X	X	X	X	X	X	X	X	X	X	X	X
E32, 20 その他の製造業、なめし革・同製品・毛皮製造業	X	X	X	X	X	X	X	X	X	X	X	X	X	X	X	X	X	X
ES1 E 一括分 1	X	X	X	X	X	X	X	X	X	X	X	X	X	X	X	X	X	X
ES2 E 一括分 2	11,812	480	204	12,088	622	5.1	9,454	429	190	9,693	275	2.8	2,358	51	14	2,395	347	14.5
I-1 卸売業	17,292	311	106	17,497	4,514	25.8	10,026	146	47	10,125	555	5.5	7,266	165	59	7,372	3,959	53.7
I-2 小売業	43,830	1,276	946	44,160	29,924	67.8	15,971	672	495	16,148	6,238	38.6	27,859	604	451	28,012	23,686	84.6
M75 宿泊業	5,845	327	163	6,009	1,992	33.2	2,424	64	67	2,421	310	12.8	3,421	263	96	3,588	1,682	46.9
MS M 一括分	11,556	404	619	11,341	8,675	76.5	3,756	188	166	3,778	2,442	64.6	7,800	216	453	7,563	6,233	82.4
P83 医療業	40,164	2,468	1,945	40,687	14,826	36.4	15,298	1,002	1,366	14,934	8,472	56.7	24,866	1,466	579	25,753	6,354	24.7
PS P 一括分	43,827	1,433	1,218	44,042	9,937	22.6	12,933	528	237	13,224	1,571	11.9	30,894	905	981	30,818	8,366	27.1
R91 職業紹介・労働者派遣業	X	X	X	X	X	X	X	X	X	X	X	X	X	X	X	X	X	X
R92 その他の事業サービス業	25,418	1,082	848	25,652	8,952	34.9	11,580	468	359	11,689	3,326	28.5	13,838	614	489	13,963	5,626	40.3
RS R 一括分	4,703	93	56	4,740	426	9.0	3,943	91	43	3,991	270	6.8	760	2	13	749	156	20.8

第25表

4月分産業別及び就業形態別月間給与額、労働時間及び労働者数

—事業所規模5人以上—

就業形態	産 業	現金給与		きまって支		うち所定		うち所定		特別に支払		総 実		所 定 内		所 定 外		出勤日数		本調査期間	
		総 額	対前年 同月比	給する給与	対前年 同月比	内 給 与	対前年 同月比	外 給 与	対前年 同月比	われた給与	対前年 同月比	労働時間	対前年 同月比	労働時間	対前年 同月比	労働時間	対前年 同月比	日	対前年 同月差	末労働者数	対前年 同月比
		円	%	円	%	円	%	円	%	円	%	時間	%	時間	%	時間	%	日	日	人	%
一 般 労働者	調査産業計	333,777	1.6	322,862	2.3	299,948	2.4	22,914	2.9	10,915	-17.2	168.3	0.8	156.5	0.6	11.8	3.5	20.5	0.1	581,435	1.8
	製造業	317,389	3.2	310,375	2.4	283,183	2.1	27,192	4.5	7,014	59.0	167.4	1.1	155.2	1.1	12.2	0.8	20.0	0.1	148,373	-0.5
	卸売業,小売業	351,103	1.8	323,200	7.0	304,590	7.8	18,610	-3.7	27,903	-35.2	171.2	1.9	159.8	1.5	11.4	6.5	20.8	0.3	73,613	6.6
	医療,福祉	339,253	9.7	323,876	4.7	305,168	4.6	18,708	10.9	15,377	3,371.1	159.9	0.6	154.5	0.4	5.4	5.9	20.4	0.2	91,105	1.2
パートタイム 労働者	調査産業計	106,961	-1.7	105,606	-1.1	103,148	-1.7	2,458	29.8	1,355	-33.0	79.1	-6.3	77.6	-6.4	1.5	0.0	14.3	-0.8	230,706	-3.7
	製造業	124,781	-7.6	124,034	-7.0	122,258	-6.0	1,776	-46.7	747	-56.0	101.3	-8.9	100.3	-7.6	1.0	-61.5	16.9	-1.0	14,028	6.5
	卸売業,小売業	123,239	3.0	120,394	4.8	118,542	4.6	1,852	15.0	2,845	-39.0	94.0	0.5	92.7	0.5	1.3	0.0	16.6	-0.3	73,947	-7.8
	医療,福祉	118,956	-2.3	117,437	-3.5	115,910	-3.4	1,527	-8.5	1,519	855.3	66.9	-10.3	66.3	-9.6	0.6	-53.9	12.2	-0.6	41,646	-5.0

第26表

4月分産業別及び就業形態別月間給与額、労働時間及び労働者数

—事業所規模30人以上—

就業形態	産 業	現金給与		きまって支		うち所定		うち所定		特別に支払		総 実		所 定 内		所 定 外		出勤日数		本調査期間	
		総 額	対前年 同月比	給する給与	対前年 同月比	内 給 与	対前年 同月比	外 給 与	対前年 同月比	われた給与	対前年 同月比	労働時間	対前年 同月比	労働時間	対前年 同月比	労働時間	対前年 同月比	日	対前年 同月差	末労働者数	対前年 同月比
		円	%	円	%	円	%	円	%	円	%	時間	%	時間	%	時間	%	日	日	人	%
一 般 労働者	調査産業計	342,372	3.1	331,992	1.7	304,931	1.6	27,061	2.4	10,380	85.9	168.3	0.5	155.4	0.6	12.9	0.0	20.3	0.1	350,548	0.9
	製造業	325,640	3.4	319,586	2.7	288,794	2.5	30,792	3.6	6,054	84.4	168.5	1.4	155.0	1.3	13.5	3.0	19.9	0.0	116,285	-0.5
	卸売業,小売業	388,922	4.7	350,477	4.2	320,775	4.4	29,702	2.2	38,445	9.2	173.1	1.0	156.7	0.2	16.4	10.1	20.7	0.5	27,219	4.5
	医療,福祉	368,063	10.7	345,784	4.0	323,260	2.9	22,524	24.8	22,279	13,824.4	159.6	0.7	153.9	0.2	5.7	14.0	20.2	0.3	59,966	-0.7
パートタイム 労働者	調査産業計	119,178	3.1	117,936	2.3	115,303	2.3	2,633	-0.8	1,242	274.1	84.2	-1.8	82.6	-1.8	1.6	6.6	14.7	-0.3	108,920	-6.9
	製造業	141,509	3.7	140,073	3.1	136,879	3.9	3,194	-23.4	1,436	166.4	113.4	3.0	111.7	4.0	1.7	-37.0	18.3	0.4	7,055	-19.1
	卸売業,小売業	130,733	0.2	129,563	-0.3	127,035	-0.6	2,528	21.1	1,170	67.9	99.5	-4.8	98.2	-4.9	1.3	8.3	17.4	-0.7	34,438	-3.8
	医療,福祉	125,460	4.6	123,030	2.6	121,329	2.7	1,701	-2.4	2,430	30,275.0	59.3	-0.8	58.7	-0.7	0.6	-14.1	10.3	-0.3	24,763	-5.0

第27表 事業所規模別、性別常用労働者の1人平均月間実数表

令和8年4月分	現金給与				総実労働			出勤日数
	総額	きまって支給		特別に支払 われた給与	時間	所定内 労働時間	所定外 労働時間	
		する給与	所定内給与					
	円	円	円	円	時間	時間	時間	日
事業所規模 5～29人								
男女計	242,333	234,191	222,559	8,142	135.6	128.4	7.2	18.4
男	294,623	283,515	-	11,108	149.6	139.5	10.1	18.9
女	188,540	183,450	-	5,090	121.2	117.0	4.2	17.8
事業所規模 30～99人								
男女計	277,126	268,110	250,061	9,016	152.1	141.6	10.5	19.5
男	328,144	316,859	-	11,285	166.3	151.5	14.8	20.2
女	215,441	209,168	-	6,273	135.0	129.7	5.3	18.7
事業所規模 100人以上								
男女計	301,983	294,747	269,975	7,236	143.5	133.7	9.8	18.3
男	349,934	343,020	-	6,914	151.4	138.4	13.0	18.3
女	242,682	235,047	-	7,635	133.7	127.8	5.9	18.2

第28表 事業所規模別、就業形態別常用労働者の1人平均月間実数表

令和8年4月分	現金給与				総実労働			出勤日数
	総額	きまって支給		特別に支払 われた給与	時間	所定内 労働時間	所定外 労働時間	
		する給与	所定内給与					
	円	円	円	円	時間	時間	時間	日
事業所規模 5～29人								
一般労働者	320,763	309,037	292,403	11,726	168.4	158.1	10.3	20.7
パートタイム労働者	96,049	94,593	92,292	1,456	74.6	73.1	1.5	14.0
事業所規模 30～99人								
一般労働者	327,253	315,827	292,901	11,426	172.1	158.8	13.3	20.7
パートタイム労働者	115,854	114,591	112,231	1,263	87.8	86.4	1.4	15.8
事業所規模 100人以上								
一般労働者	359,755	350,578	318,762	9,177	163.9	151.5	12.4	19.8
パートタイム労働者	122,861	121,643	118,708	1,218	80.1	78.4	1.7	13.5

【参考資料】

毎月勤労統計調査地方調査における共通事業所による前年同月比の参考提供について

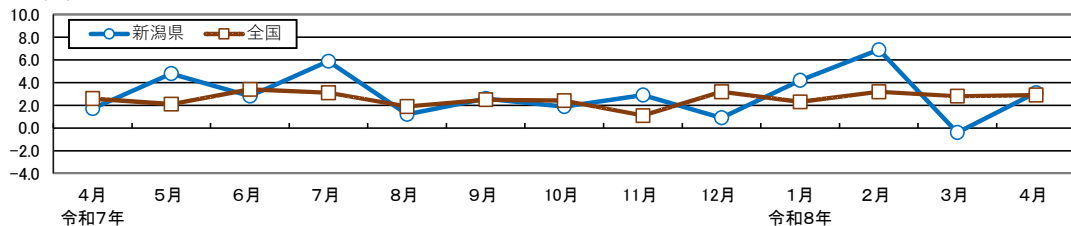
- (注1) 共通事業所とは、「前年同月分」及び「当月分」ともに集計対象となった調査対象事業所のことです。  
平成30年から部分入替え方式の導入に伴い、常に一部の調査事業所が前年も調査対象となっていることから共通事業所に限定した集計が可能となりました。地方調査における共通事業所限定の集計結果の公表については令和2年1月分から可能となりました。
- (注2) 共通事業所集計では、同一事業所の平均賃金などの変化をみるためのものであり、労働者数の変化の影響を除くため、前年同月も当月の労働者数をもとに月々の平均賃金などを計算しています。
- (注3) 共通事業所のみを用いて集計を行っているため、本系列（全ての調査対象事業所のデータを用いて作成した集計）に比べ、サンプルサイズが小さくなることに留意が必要です。

(調査産業計、事業所規模5人以上)

年月	就業形態計			就業形態計			就業形態計		
	一般	パート	その他	一般	パート	その他	一般	パート	その他
	%	%	%	%	%	%	%	%	%
	現金給与総額			きまって支給する給与			所定内給与		
令和7年4月	1.7	1.1	5.0	3.5	3.3	5.0	3.6	3.3	5.1
5月	4.8	4.4	5.6	3.7	3.2	5.5	3.4	2.8	5.7
6月	2.8	2.3	9.4	4.0	3.5	7.6	3.6	3.1	7.6
7月	5.9	5.6	7.4	4.1	3.7	5.7	4.3	3.9	6.0
8月	1.2	2.0	-2.2	2.3	2.5	2.2	2.6	2.8	2.3
9月	2.6	2.2	4.9	2.4	2.1	4.4	2.7	2.5	4.4
10月	1.9	1.5	4.2	2.5	2.1	4.7	2.8	2.5	4.6
11月	2.9	2.7	4.5	2.1	1.8	4.5	2.3	2.1	4.4
12月	0.9	1.1	2.3	2.2	2.2	3.9	1.9	1.9	3.9
令和8年1月	4.2	4.5	8.6	3.2	3.4	7.7	2.9	3.0	7.7
2月	6.9	7.5	7.7	2.3	2.3	8.0	2.3	2.3	8.0
3月	-0.4	-0.8	6.5	3.1	3.1	7.1	3.2	3.2	7.3
4月	3.1	3.1	5.2	3.8	3.7	6.8	3.7	3.6	6.7
	総実労働時間			所定内労働時間			所定外労働時間		
令和7年4月	-1.1	-1.3	0.0	-1.2	-1.5	0.1	1.1	0.9	-6.7
5月	-0.9	-1.2	0.0	-1.4	-1.9	0.1	9.0	9.7	-6.7
6月	1.4	1.4	2.0	1.1	1.0	1.9	6.2	7.5	8.3
7月	1.2	1.4	0.0	1.2	1.5	-0.3	1.1	0.0	14.3
8月	-2.9	-2.4	-4.2	-2.8	-2.2	-4.3	-4.8	-4.5	0.0
9月	-1.3	-1.3	-1.4	-1.0	-0.8	-1.5	-5.4	-7.2	4.3
10月	0.4	0.5	-0.3	0.7	0.9	-0.4	-3.3	-4.0	5.3
11月	-3.2	-3.4	-2.1	-3.2	-3.4	-2.4	-2.2	-4.0	10.0
12月	-1.7	-1.4	-1.9	-2.1	-1.9	-2.0	3.5	4.5	0.0
令和8年1月	2.0	2.6	2.6	2.1	2.6	2.6	0.0	1.8	0.0
2月	-0.2	0.2	1.2	-0.2	0.1	1.2	-1.1	0.8	0.0
3月	1.0	1.3	1.4	1.1	1.5	1.5	-1.1	-0.8	0.0
4月	1.4	1.7	0.8	1.4	1.8	0.7	1.1	1.6	9.1

前年同月比  
(%)

現金給与総額の新潟県と全国との動きの比較



## ◇ 毎月勤労統計調査地方調査の説明 ◇

### 1 調査の目的

この調査は、統計法に基づく基幹統計であって、雇用、給与及び労働時間について、新潟県における毎月の変動を明らかにすることを目的としています。

### 2 調査の対象

本調査は、日本標準産業分類（平成 25 年 10 月改定）に基づく 16 大産業〔鉱業、採石業、砂利採取業、建設業、製造業、電気・ガス・熱供給・水道業、情報通信業、運輸業、郵便業、卸売業、小売業、金融業、保険業、不動産業、物品賃貸業、学術研究、専門・技術サービス業、宿泊業、飲食サービス業、生活関連サービス業、娯楽業（その他の生活関連サービス業のうち家事サービス業を除く）、教育、学習支援業、医療、福祉、複合サービス事業、サービス業（他に分類されないもの）（外国公務を除く）〕に属し、常用労働者 5 人以上の事業所を対象としています。

調査対象事業所は、次の抽出方法により厚生労働大臣が指定する新潟県内の約 890 事業所について調査を行っています。

- ・ 30 人以上事業所 … 「事業所母集団データベース」を用いた層化無作為抽出
- ・ 5～29 人事業所 … 「経済センサス」の調査区を用いた層化無作為二段抽出

### 3 用語の定義

#### (1) 現金給与額

賃金、給与、手当、賞与その他の名称の如何を問わず、労働の対償として使用者が労働者に通貨で支払うもので、所得税、社会保険料、組合費、購買代金等を差し引く前の金額のことで、退職を事由に労働者に支払われる退職金は、含みません。

- ◎ 「現金給与総額」とは、「きまって支給する給与」と「特別に支払われた給与」の合計額です。
- ◎ 「きまって支給する給与」とは、労働協約、団体協約あるいは事業所の給与規則等によってあらかじめ定められている支給条件、算定方法によって支給される給与のことであり、「所定外給与」を含みます。
- ◎ 「所定内給与」とは、「きまって支給する給与」のうち「所定外給与」以外のものです。
- ◎ 「所定外給与」（超過労働給与）とは、所定の労働時間を超える労働に対して支給される給与や、休日労働、深夜労働に対して支給される給与のことであり、時間外手当、早朝出勤手当、休日出勤手当、深夜手当等です。
- ◎ 「特別に支払われた給与」とは、労働協約、就業規則等によらず、一時的又は突発的事由に基づき労働者に支払われた給与又は労働協約、就業規則等によりあらかじめ支給条件、算定方法が定められている給与で以下に該当するものです。
  - ① 夏冬の賞与、期末手当等の一時金
  - ② 支給事由の発生が不定期なもの
  - ③ 3 か月を超える期間で算定される手当等（6 か月分支払われる通勤手当等）
  - ④ いわゆるベースアップの差額追給分

#### (2) 実労働時間数

調査期間中に労働者が実際に労働した時間数のことです。休憩時間は、給与支給の有無にかかわらず除かれますが、鉱業の坑内夫の休憩時間や、運輸関係の手待時間は含めます。本来の職務外として行われる宿日直の時間は含みません。

- ◎ 「総実労働時間数」とは、「所定内労働時間数」と「所定外労働時間数」の合計です。

◎「**所定内労働時間数**」とは、事業所の就業規則等で定められた正規の始業時刻と終業時刻の間の実労働時間数のことです。

◎「**所定外労働時間数**」とは、早出、残業、臨時の呼出、休日出勤等の実労働時間数のことです。

### (3) 出勤日数

調査期間中に業務のために実際に出勤した日数のことです。有給であっても事業所に出勤しない日は出勤日にはなりません。午前0時から翌日午前0時までの間に1時間でも就業すれば1出勤日となります。

### (4) 常用労働者

事業所に使用され給与を支払われる労働者（船員法の船員を除く）のうち、次のいずれかに該当する者のことです。

① 期間を定めずに雇われている者

② 1か月以上の期間を定めて雇われている者

なお、重役、理事などの役員でも、部長、工場長などのように、常時勤務して、一般の労働者と同じ給与規則で毎月給与が支払われている者及び事業主の家族でも、常時その事業所に勤務し、他の労働者と同じ給与規則で毎月給与が支払われている者は、常用労働者に含めます。

◎「**一般労働者**」とは、「常用労働者」のうち「パートタイム労働者」以外の者のことです。

◎「**パートタイム労働者**」とは、「常用労働者」のうち、次のいずれかに該当する者のことです。

① 1日の所定労働時間が一般の労働者より短い者

② 1日の所定労働時間が一般の労働者と同じで1週の所定労働日数が一般の労働者より短い者

◎「**パートタイム労働者比率**」とは、調査期間末のパートタイム労働者数を全労働者数（本月末労働者数）で除した百分比をいい、次の算式によって作成しています。

パートタイム労働者比率＝本月末のパートタイム労働者数÷本月末の全労働者数×100

### (5) 労働異動率

事業所における雇用の流動状況を示す指標です。

◎「**入（離）職率**」とは、月間の増加労働者数又は減少労働者数を月初の労働者数（前月末労働者数）で除した百分比をいい、次の算式によって作成しています。

入（離）職率＝月間の増加（減少）労働者数÷前月末労働者数×100

なお、この入（離）職率は事業所間の流動状況を示すものであり、単に新規の入（離）職者のみならず、同一企業内の転勤者が含まれています。

## 4 調査結果の算定

この調査結果の数値は、調査事業所からの報告を基にして新潟県の規模5人以上の全ての事業所に対応するよう復元して算定したものです。

## 毎月勤労統計調査は、こんな調査です。

- 「毎月勤労統計調査（通称“毎勤(まいきん)”）」は、賃金、労働時間及び雇用について、その月々の動向を明らかにすることを目的とした統計です。全国調査は全国の動向を、地方調査は県の動向を明らかにするもので、この種の統計として唯一のものです。
- この調査は大正12年に始まりました。昭和22年に統計法が施行され、国が行う重要な統計調査として国勢調査などと共に「指定統計(平成21年4月1日の全部改正により「基幹統計」に制度変更)」とされました。



### ◇ お知らせ ◇

#### ○ 母集団労働者数の更新(ベンチマーク更新)について

令和6年1月分公表時に、労働者数推計を当時利用できる最新のデータ(令和3年経済センサスー活動調査)に基づき更新(ベンチマーク更新)しました。ベンチマーク更新に伴い常用雇用指数及びその前年同月比等は、過去に遡って改訂しています。

また、令和6年4月分より、基準年(令和2年)の常用雇用指数が100となるように、過去に遡って改訂しています。令和6年1月分から令和6年3月分までの前年同月比についても、改訂後の指数で再計算しています。

#### ○ 賃金、労働時間及びパートタイム労働者比率の令和6年前年同月比等について

賃金、労働時間及びパートタイム労働者比率の令和6年の前年同月比等については、令和5年にベンチマーク更新を実施した参考値を作成し、この参考値と令和6年の値を比較することによりベンチマーク更新の影響を取り除いて算出しているため、指数から算出した場合と一致しません。

#### ○ 30人以上事業所の部分入替え方式の導入について

調査事業所のうち30人以上の抽出方法は、従来の2~3年に一度行う総入替え方式から、毎年1月分調査時に行う部分入替え方式に平成30年から変更しました。

#### ○ 共通事業所による前年同月比の参考提供について

平成30年の部分入替え方式の導入に伴い、常に一部の調査対象事業所が前年も調査対象となっていることを利用し、「前年同月分」及び「当月分」ともに集計対象となった調査対象事業所(共通事業所)に限定した集計を行い、前年同月比を算出し、参考指標として提供します。

#### ○ 公表産業について

「調査産業計」は、事業所数が僅少となったため掲載していない産業(鉱業、採石業、砂利採取業、電気・ガス・熱供給・水道業)も含まれます。



NIIGATA  
PREFECTURE

新潟県総務部統計課

令和8年6月発行

〒950-8570 新潟市中央区新光町4-1(生活統計班勤労統計担当) / TEL025(280)5119 / FAX025(281)3806

毎月の公表結果は県ホームページ内の「にいがた県統計ボックス」でご覧いただけます。  
(<https://www.pref.niigata.lg.jp/site/tokei/>)