

18歳からオトナです～契約はくれぐれも慎重に～

成年年齢は18歳です！

- ・成人になると保護者の同意がなくても、**自分ひとり**で契約することができます。
- ・高校生でも、**ローン**を組んだり、**クレジットカード**を作ることも可能になります。
- ・成人になりたての18歳・19歳は「**美**」(エステ、化粧品など)と「**金**」(副業、借金など)のトラブルに御注意ください。



トラブルにあったら局番なしの3ケタ番号 **188(いやや)** へ相談！



←詳しくは「18歳成年に伴う消費者トラブル防止啓発」のページを御覧ください。

お問い合わせ先：新潟県総務部県民生活課 消費とくらしの安全推進班 ☎025-280-5464

学びを力に 地域で活躍する社会教育士

社会教育士とは・・・環境や福祉、まちづくりなど多様な分野の学びを通して、人づくりや地域づくりに関わる人

地域の未来を動かす 人づくり・地域づくりのコーディネーター



社会教育士

Q：社会教育士となって、今の活動にどのように生かされましたか？

A：子どもが「楽しい」と思う活動という視点から、楽しんで行った活動がさらに「地域への愛着」を育むという視点へと進化したことで活動を充実させることができました。

A：高齢者福祉や行政など様々な分野の方と一緒に学ぶことで自分の視野が広がりました。また、主催した勉強会に参加していただくことで活動が充実しました。

こんな方におすすめ

- 地域活動に関わりたい
- 人や教育に関心がある
- 人と人をつなぐ仕事がしたい
- 人と関わる活動がしたい
- 人や地域に役立ちたい



NPO法人適正育成ラボ ふわっち
五十嵐貴子様

長岡市地方創生推進部
地域おこし協力隊
佐藤 美優 様

文部科学省社会教育士
特設サイト



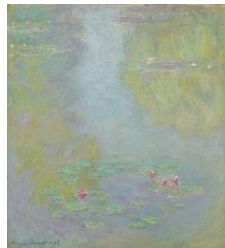
【問合せ先】

新潟県教育庁生涯学習推進課 社会教育支援係 ☎025-280-5140

新潟県立近代美術館

企画展「西洋絵画400年の旅 —珠玉の東京富士美術館コレクション—

イタリア・ルネサンスからモネ、ルノワール、シャガールまで、約80点の油彩画をとおして、西洋絵画400年の歴史をめぐるります。



期 日：6/27(土)～8/23(日)
休 館 日：毎週月曜日(ただし、7/20(月)、
8/10(月)は開館)、7/21(火)
開館時間：9:00～17:00
(観覧券の販売は16:30まで)
観 覧 料：一般1,600円(1,400円)
大学・高校生1,000円(800円)
中学生以下無料
※()内は有料20名以上の団体料金

クロード・モネ《睡蓮》1908年 東京富士美術館蔵
©東京富士美術館イメージアーク/DPPart.com

コレクション展 第2期

- ◇没後90年 土田麦僊と京都画壇の作家たち
- ◇親子のワクワク美術館 からだでみる
- ◇近代美術館の名品



土田麦僊《春宵舞妓図》1923年 ※～7/21展示
「没後90年 土田麦僊と京都画壇の作家たち」より

期 日：6/9(火)～8/30(日)
休 館 日：毎週月曜日(ただし、6/15(月)、7/20(月)、
8/10(月)は開館)、6/16(火)、7/21(火)
開館時間：9:00～17:00(観覧券の販売は16:30まで)
観 覧 料：一般430円(340円)
大学・高校生200円(160円)
中学生以下無料
※()内は有料20名以上の団体料金

長岡市千秋3丁目278-14
TEL:0258-28-4111 URL: <https://kinbi.pref.niigata.lg.jp/>

