

# 令和7年8月に実施したダム事前放流について



**大野川ダム**

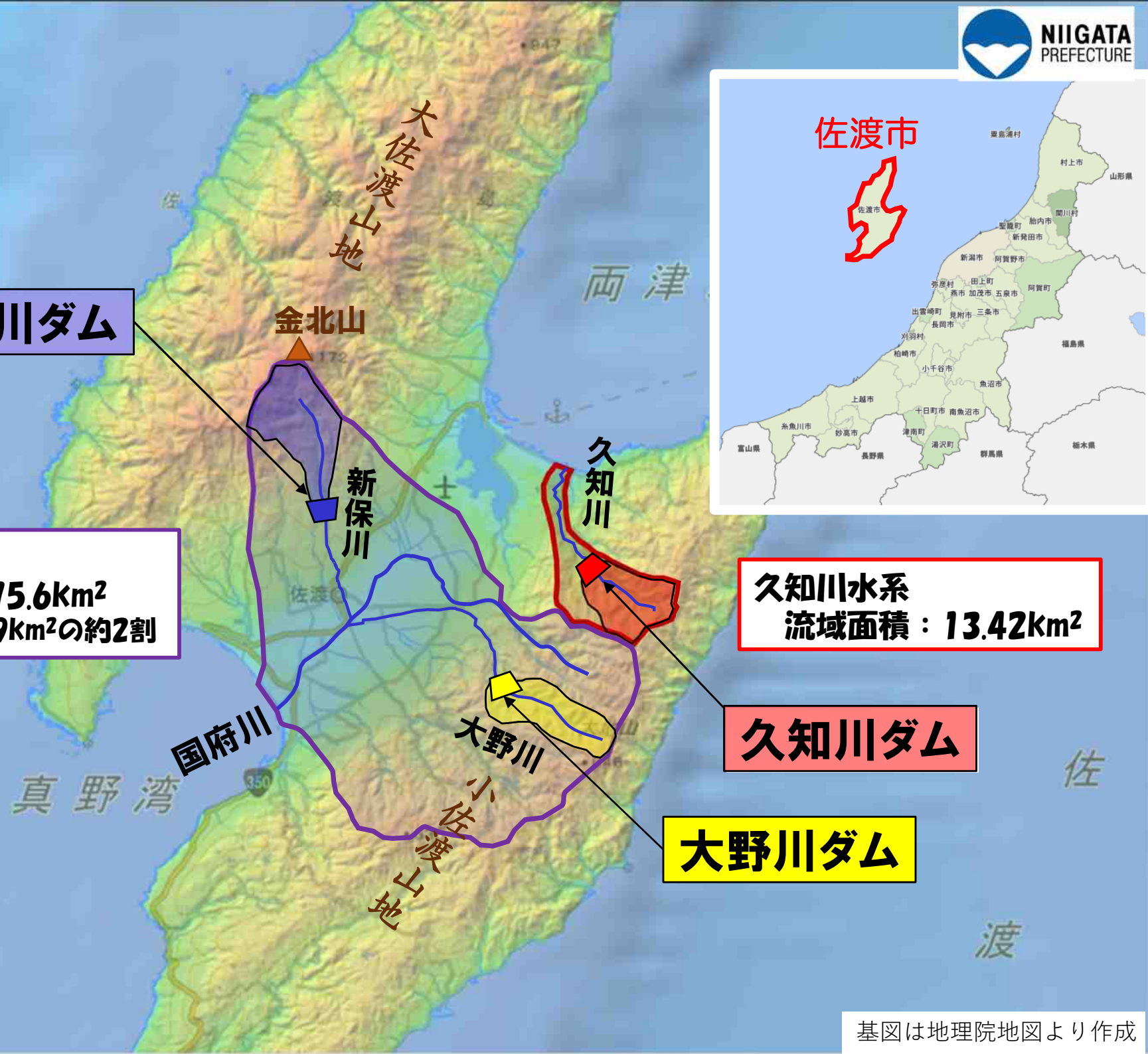


**新保川ダム**



**久知川ダム**

**新潟県佐渡地域振興局  
地域整備部大野分室**



**新保川ダム**

**国府川水系**  
流域面積：175.6km<sup>2</sup>  
=佐渡市855.69km<sup>2</sup>の約2割




**久知川水系**  
流域面積：13.42km<sup>2</sup>

**久知川ダム**

**大野川ダム**



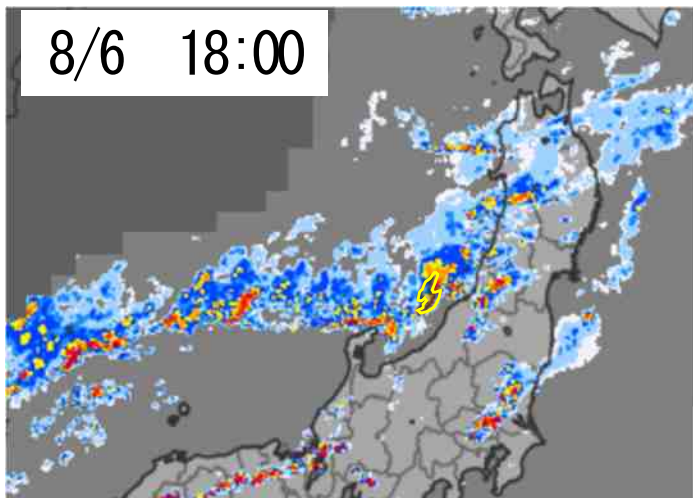
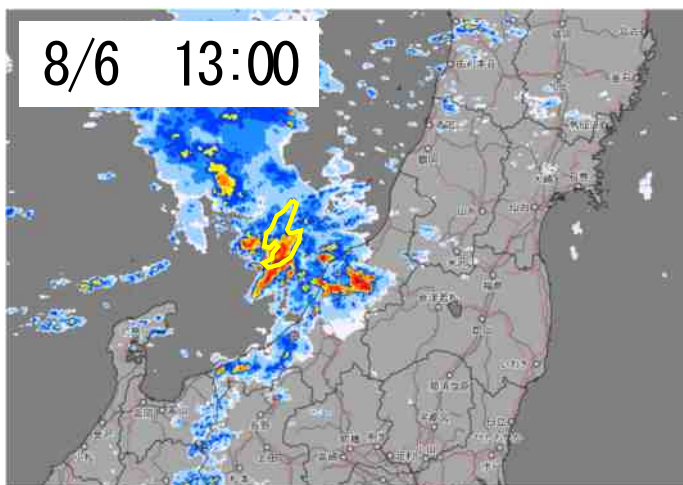
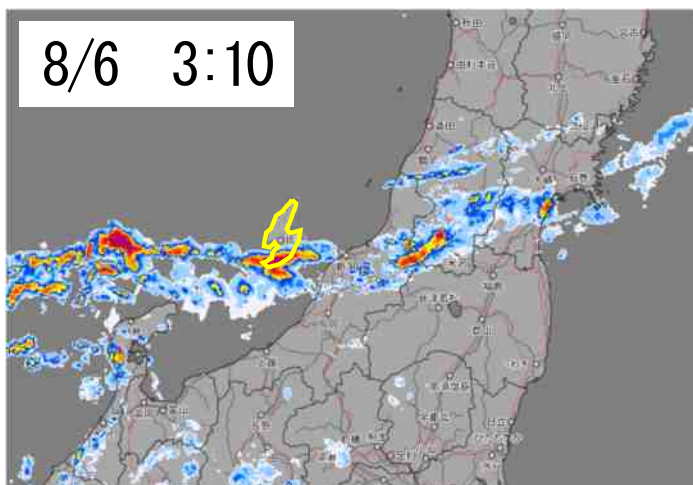
# ダムの概要

ダム名	目的	竣工	諸元			
			集水面積 湛水面積	治水容量 利水容量 堆砂容量	堤高 堤頂長 堤体積	放流設備
<b>大野川ダム</b> 	治水 利水 (上水道) (不特定)	昭和53年 (1978年)	8.2 km <sup>2</sup> 0.13km <sup>2</sup>	720千m <sup>3</sup> 370千m <sup>3</sup> (上 50千m <sup>3</sup> ) (不320千m <sup>3</sup> ) 300千m <sup>3</sup>	47.0m 183.0m 113千m <sup>3</sup>	<b>常用</b> 低水 φ 400 JFG 高水 φ 1,500 HJV <b>非常用</b> 8.215m×4.0m ラジアルゲート2門
<b>久知川ダム</b> 	治水 利水 (上水道) (不特定)	昭和60年 (1985年)	7.4 km <sup>2</sup> 0.14km <sup>2</sup>	1,010千m <sup>3</sup> 400千m <sup>3</sup> (上170千m <sup>3</sup> ) (不230千m <sup>3</sup> ) 259千m <sup>3</sup>	51.0m 131.8m 94千m <sup>3</sup>	<b>常用</b> 1.1m×1.05m自由越流 <b>非常用</b> 1.5m×76.5m自由越流
<b>新保川ダム</b> 	治水 利水 (不特定)	昭和47年 (1972年)	9.27km <sup>2</sup> 0.064km <sup>2</sup>	362千m <sup>3</sup> 45千m <sup>3</sup> (不45千m <sup>3</sup> ) 93千m <sup>3</sup>	29.0m 199.0m 31千m <sup>3</sup>	<b>常用</b> 2.3m×2.3m自由越流 <b>非常用</b> 1.2m×19.0m自由越流

# 令和7年8月5日からの大雨について

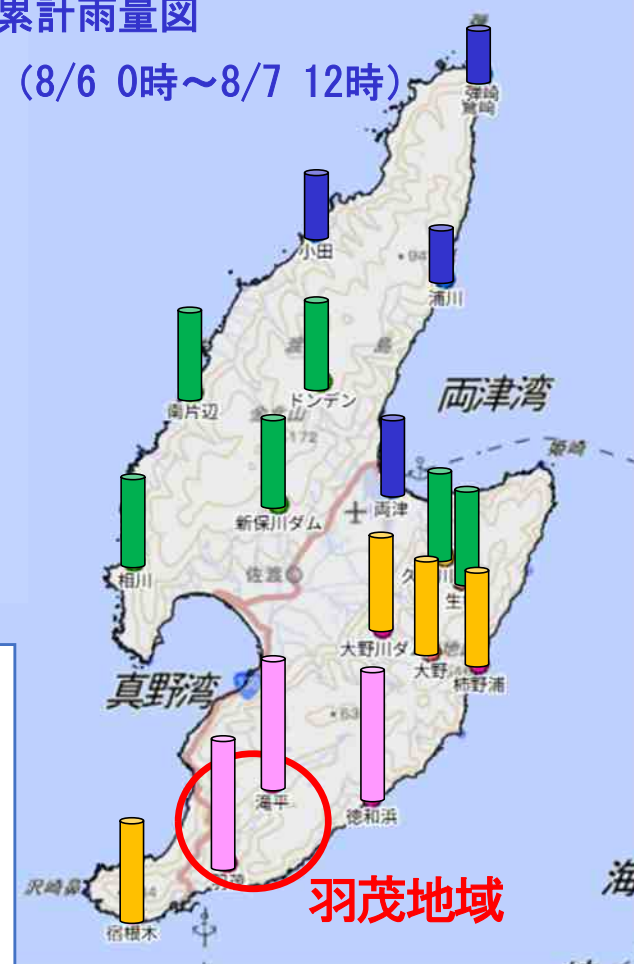
○新潟県では8月上旬に低気圧や前線に向かって暖かく湿った空気が流れ込み、佐渡や下越を中心に大雨となった。

○特に佐渡の羽茂地域において、累計雨量400mmを超える雨量を観測するなど、統計開始以来最大値を観測した。（日降水量280mm(8/6)、月降水量665.5mm）



累計雨量図

(8/6 0時～8/7 12時)



【右図凡例】

- 100mm以下
- 200mm以下
- 300mm以下
- 300mm超

# 事前放流ガイドラインに基づく予測降雨量 (R7.8/5～8/6)



日時		大野川ダム		久知川ダム		新保川ダム	
		G S M	M S M	G S M	M S M	G S M	M S M
8/5	18:00	—	152.9mm	—	172.9mm	—	<b>217.9mm</b>
	21:00	181.4mm	158.1mm	176.6mm	135.0mm	150.9mm	189.6mm
8/6	0:00	—	153.9mm	—	168.0mm	—	<b>211.1mm</b>
	3:00	164.6mm	<b>230.6mm</b>	143.1mm	<b>226.3mm</b>	110.8mm	<b>242.6mm</b>
	6:00	—	<b>292.0mm</b>	—	<b>250.8mm</b>	—	<b>266.3mm</b>
	9:00	64.1mm	<b>194.1mm</b>	53.4mm	<b>181.0mm</b>	59.3mm	157.6mm
	12:00	—	<b>287.4mm</b>	—	<b>218.4mm</b>	—	137.4mm
	15:00	51.4mm	<b>242.4mm</b>	49.3mm	<b>220.6mm</b>	71.7mm	<b>226.1mm</b>
	18:00	—	<b>194.6mm</b>	—	163.0mm	—	189.3mm
	21:00	48.9mm	185.5mm	38.1mm	<b>222.6mm</b>	40.5mm	195.1mm
8/7	0:00	—	164.8mm	—	161.8mm	—	131.8mm
<b>基準降雨量</b>		<b>190.0mm</b>		<b>180.0mm</b>		<b>210.0mm</b>	

# 事前放流対応経過

日時		大野川ダム	久知川ダム	新保川ダム
8/5	18:00			事前放流実施の基準となる予測降雨量が基準降雨量を超過
	21:10			予測降雨量の超過を確認
	22:00			事前放流実施について検討
8/6	3:00	3ダムとも予測降雨量が基準降雨量を超過		
	4:00	洪水警戒体制（3:28 大雨洪水警報発令）		
	7:00	予測降雨量の超過を確認		
	7:30 頃	ダム共同事業者、不特定容量関係者と電話にて事前放流について事前調整		
	10:00			事前放流開始
	10:15	ダム共同事業者から事前放流同意書受理		
	11:00	事前放流開始		
	11:10		事前放流開始	
	14:40			事前放流中止 （予測降雨量が基準降雨量を低下）
	20:00	事前放流中止 （目標水位に達したため）		
8/7	6:00		事前放流中止 （予測降雨量が基準降雨量を低下）	
	11:55	洪水警戒体制解除（7:47大雨警報解除、10:56洪水警報解除）		

# 事前放流実施状況(大野川ダム)

