



政府統計



新潟県

令和8年5月29日
新潟県総務部統計課

毎月勤労統計調査地方調査結果

令和8年3月分

○ みなさまからいただいたデータは、このように活用されています

- 景気動向の判断資料
- 失業給付額、労働者災害補償額の改定
- 国民所得や県民所得の推計
- 公共料金の改訂の際の資料
- 交通事故の補償など逸失利益の算出の資料
- 製品単価の決定や建設工事における契約の際の人件費を決める資料
- 賃金改定等、企業の労働関係処理の資料
- 日本の労働事情の海外への紹介、国連への報告など

【今月の主な動き〔前年同月比・差でみて〕】

(事業所規模5人以上、調査産業計)

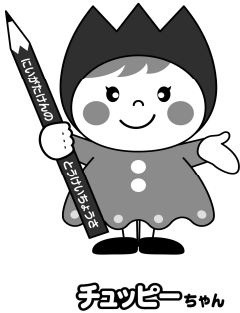
- 現金給与総額は 1.1%減少 (3か月ぶりの減少)
- 所定外労働時間は 1.1%減少 (3か月ぶりの減少)
製造業の所定外労働時間は 13.7%減少 (3か月連続の減少)
- 常用雇用は 0.3%減少 (2か月ぶりの減少)
うちパートタイム労働者比率は 0.3ポイント低下

※前年同月比は、指数により算出しています。

※令和8年1月に30人以上規模事業所のうち約1/3を入れ替え、1月から入替後(新事業所)の調査結果となっております。

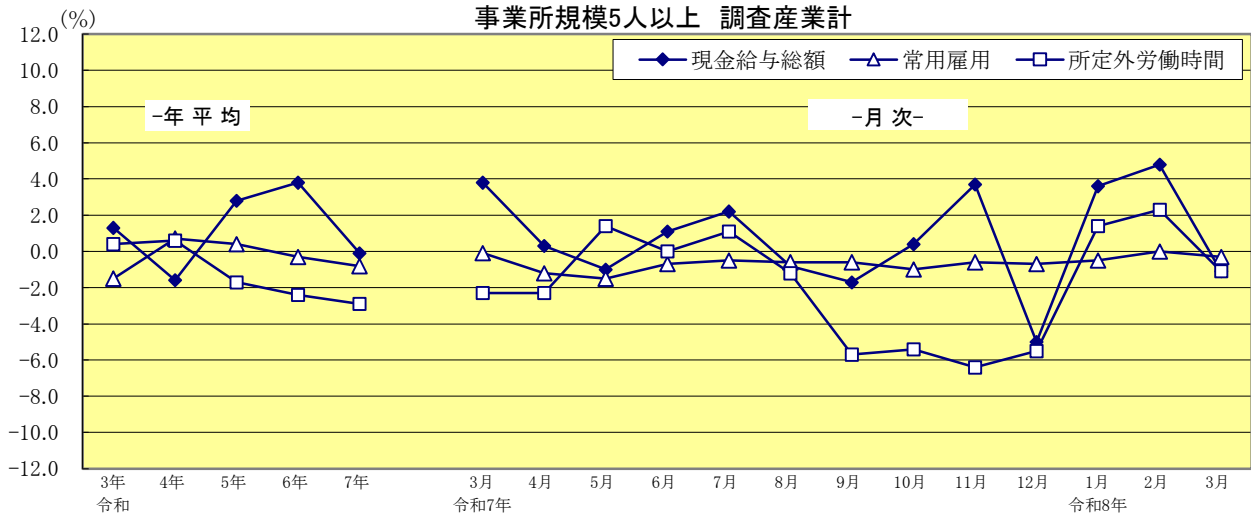
入替前(旧事業所) : R8.1解除事業所が対象	} 継続事業所は引き続き対象
入替後(新事業所) : R8.1開始事業所が対象	

1月については入替前後の両方の事業所を調査しており、新事業所の調査結果は旧事業所の結果に比べて、現金給与総額は3,566円(1.3%)減少、総実労働時間は0.9時間(0.7%)減少、常用労働者数は6,955人(1.5%)減少したことで、断層が生じて1月以降の指数に影響を及ぼしています。



マツダちゃん

対前年比の推移 事業所規模5人以上 調査産業計



本件についてのお問い合わせ先
統計課生活統計班 [担当] 金子、山田、伊部
(直通)025-280-5119

目 次

調査結果の概要	1
統計表	
指数表（規模5人以上）	
第1表 現金給与総額指数	4
第2表 きまって支給する給与指数	4
第3表 実質賃金指数（現金給与総額）	4
第4表 実質賃金指数（きまって支給する給与）	6
第5表 所定内給与指数	6
第6表 総実労働時間指数	6
第7表 所定内労働時間指数	8
第8表 所定外労働時間指数	8
第9表 常用雇用指数	8
指数表（規模30人以上）	
第10表 現金給与総額指数	10
第11表 きまって支給する給与指数	10
第12表 実質賃金指数（現金給与総額）	10
第13表 実質賃金指数（きまって支給する給与）	12
第14表 所定内給与指数	12
第15表 総実労働時間指数	12
第16表 所定内労働時間指数	14
第17表 所定外労働時間指数	14
第18表 常用雇用指数	14
実数表（規模5人以上）	
第19表 産業別及び男女別の1人平均月間給与額	16
第20表 産業別及び男女別の1人平均月間労働時間及び出勤日数	17
第21表 産業別及び男女別の常用労働者数、パートタイム労働者数・労働者比率	18
実数表（規模30人以上）	
第22表 産業別及び男女別の1人平均月間給与額	19
第23表 産業別及び男女別の1人平均月間労働時間及び出勤日数	20
第24表 産業別及び男女別の常用労働者数、パートタイム労働者数・労働者比率	21
実数表（規模5人以上、30人以上）	
第25表 産業別及び就業形態別月間給与額、労働時間及び労働者数（規模5人以上）	22
第26表 産業別及び就業形態別月間給与額、労働時間及び労働者数（規模30人以上）	22
実数表（規模5～29人、30～99人、100人以上）	
第27表 事業所規模別、性別常用労働者の1人平均月間実数表	23
第28表 事業所規模別、就業形態別常用労働者の1人平均月間実数表	23
【参考資料】共通事業所による前年同月比	24
毎月勤労統計調査地方調査の説明	25

— 利用上の注意 —

- 1 「X」は集計事業所数が少ないため公表しないこと、「—」は調査又は集計が行われていないことを意味します。
- 2 「調査産業計」は、集計事業所数が少ないため結果を公表していない産業を含んだ集計結果です。
- 3 前年比などの増減率は、指数等により算出しており、実数で計算した場合と必ずしも一致しません。
- 4 令和4年1月分から、指数は、令和2年平均を100とする令和2年基準としています。
- 5 実質賃金指数＝名目賃金指数÷消費者物価指数（持家の帰属家賃を除く総合、令和2年基準、新潟市分）×100
- 6 平成29年1月分から、平成25年10月に改定された日本標準産業分類に基づいて結果を公表しています。
- 7 令和6年1月分から母集団労働者数の更新作業（ベンチマーク更新）を行いました。ベンチマーク更新に伴い、常用雇用指数（平成28年6月分から令和5年12月分までの指数、平成28年平均から令和5年平均までの指数）及び増減率（平成28年6月分から令和4年5月分までの前年同月比、平成28年平均から令和4年平均までの前年比）を改訂しています。
また、令和6年4月分より、基準年（令和2年）の常用雇用指数が100となるように、過去に遡って改訂しています。令和6年1月分から令和6年3月分までの前年同月比についても、改訂後の指数で再計算しています。
- 8 賃金、労働時間及びパートタイム労働者比率の令和6年の前年同月比等については、令和5年にベンチマーク更新を実施した参考値を作成し、この参考値と令和6年の値を比較することにより、ベンチマーク更新の影響を取り除いて算出しているため、指数から算出した場合と一致しません。

毎月勤労統計調査 新潟県 調査結果の概要

1. 賃金の動き

令和8年3月分

3月分の一人平均現金給与総額は、規模5人以上の事業所で 275,237円、前年同月比 1.1%の減少となりました。
 このうち、きまって支給する給与は 252,887円、前年同月比 1.8%の増加となりました。
 また、規模30人以上の事業所における一人平均現金給与総額は 290,450円、前年同月比 2.7%の減少となりました。

《事業所規模：5人以上》

(指数：令和2年平均=100)

令和8年3月分	現金給与総額			きまって支給する給与			所定内給与			所定外給与			特別に支払われた給与	
	実数	指数	対前年同月比	実数	指数	対前年同月比	実数	指数	対前年同月比	実数	対前年同月比	実数	対前年同月比	
	円	%	%	円	%	%	円	%	%	円	%	円	%	
TL 調査産業計	275,237	96.3	-1.1	252,887	105.2	1.8	236,971	105.3	2.1	15,916	-2.9	22,350	-25.6	
D 建設業	409,199	115.4	-6.9	312,068	103.5	-3.9	291,786	104.6	-1.9	20,282	-25.8	97,131	-15.3	
E 製造業	296,282	94.8	-9.9	285,366	111.4	1.3	263,016	111.1	2.0	22,350	-6.9	10,916	-76.8	
G 情報通信業	339,302	84.2	-1.4	311,054	95.4	2.1	290,592	94.2	5.0	20,462	-26.8	28,248	-28.9	
H 運輸業、郵便業	275,168	100.1	-8.8	265,701	109.2	-9.1	235,061	112.1	-7.9	30,640	-17.4	9,467	1.4	
I 卸売業、小売業	218,640	92.0	2.6	210,704	102.1	4.6	202,533	102.9	5.1	8,171	-6.1	7,936	-31.6	
J 金融業、保険業	378,090	96.5	14.6	376,794	122.4	16.0	361,039	123.6	16.5	15,755	7.5	1,296	-74.8	
K 不動産業、物品賃貸業	271,657	73.8	-1.5	264,043	88.7	-1.2	247,281	87.2	-2.4	16,762	19.0	7,614	-7.8	
L 学術研究、専門・技術サービス業	365,085	97.1	10.3	309,075	103.8	-5.7	284,473	103.7	-6.5	24,602	3.0	56,010	1760.8	
M 宿泊業、飲食サービス業	108,837	97.8	-17.3	107,564	101.5	-14.6	97,579	96.3	-18.4	9,985	54.1	1,273	-77.2	
N 生活関連サービス業、娯楽業	170,806	83.3	6.1	168,508	87.9	9.6	161,506	85.7	9.3	7,002	17.1	2,298	-68.2	
O 教育、学習支援業	340,793	93.9	-5.5	328,154	117.7	5.8	319,329	115.9	5.2	8,825	31.6	12,639	-74.9	
P 医療、福祉	280,222	88.7	6.6	250,934	93.5	3.4	238,195	95.2	3.1	12,739	7.9	29,288	44.5	
Q 複合サービス事業	375,094	108.6	16.8	333,059	121.0	12.7	327,793	125.4	13.5	5,266	-22.5	42,035	63.9	
R サービス業(他に分類されない)	263,888	128.6	26.7	222,339	122.1	16.0	206,142	120.3	14.4	16,197	40.9	41,549	151.5	

注1：対前年同月比は、指数による増減率で算出しています。

注2：調査事業所数が少なく公表していない産業は表記を省略していますが、「調査産業計」には含まれています。

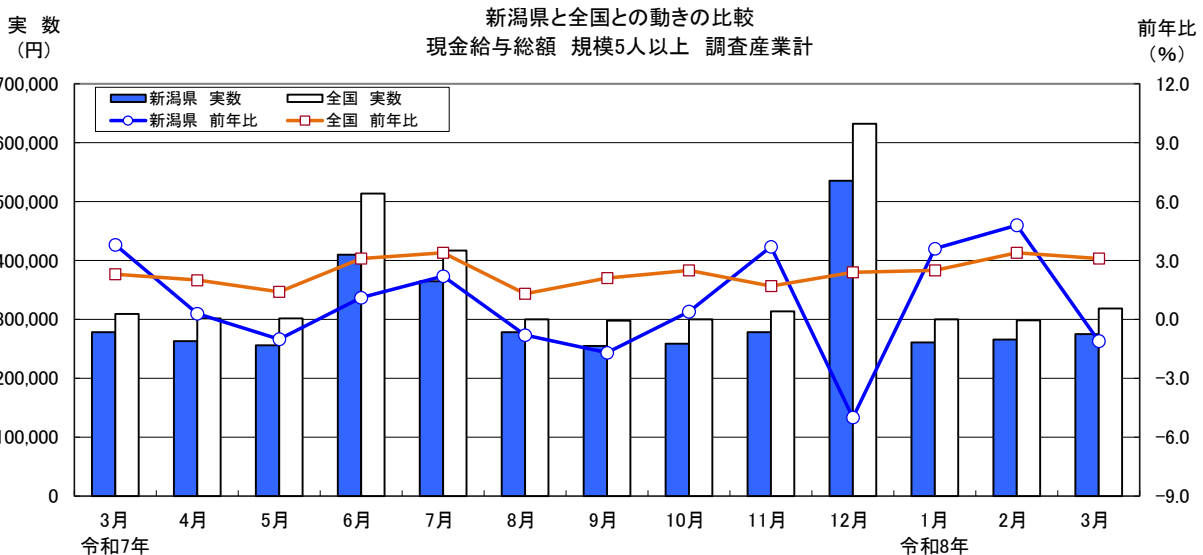
《事業所規模：30人以上》

(指数：令和2年平均=100)

令和8年3月分	現金給与総額			きまって支給する給与			所定内給与			所定外給与			特別に支払われた給与	
	実数	指数	対前年同月比	実数	指数	対前年同月比	実数	指数	対前年同月比	実数	対前年同月比	実数	対前年同月比	
	円	%	%	円	%	%	円	%	%	円	%	円	%	
TL 調査産業計	290,450	94.1	-2.7	272,036	106.1	1.0	252,489	106.4	1.2	19,547	-2.6	18,414	-36.6	
D 建設業	445,209	112.2	-16.8	337,335	102.6	-6.5	309,314	104.5	-4.6	28,021	-24.2	107,874	-38.1	
E 製造業	311,236	92.5	-10.2	297,261	110.0	2.0	271,491	110.0	2.9	25,770	-5.9	13,975	-74.7	
G 情報通信業	328,489	74.9	-9.4	308,872	90.9	1.6	289,993	90.3	5.1	18,879	-33.5	19,617	-66.4	
H 運輸業、郵便業	279,749	99.0	-7.3	266,361	107.8	-10.3	237,719	111.4	-7.9	28,642	-26.4	13,388	183.2	
I 卸売業、小売業	218,046	100.1	-2.4	213,610	113.9	-2.1	201,497	111.6	-1.5	12,113	-9.0	4,436	-20.5	
J 金融業、保険業	394,874	97.3	30.6	392,398	123.4	30.7	374,510	123.5	29.7	17,888	56.3	2,476	8.3	
K 不動産業、物品賃貸業	282,970	86.0	20.1	282,970	96.5	20.2	267,580	93.4	19.6	15,390	29.9	0	0.0	
L 学術研究、専門・技術サービス業	445,453	104.8	23.6	322,307	101.0	-9.2	303,524	102.4	-10.0	18,783	5.7	123,146	2155.0	
M 宿泊業、飲食サービス業	158,403	121.6	-5.4	153,759	124.8	-0.4	143,656	122.2	-0.5	10,103	1.2	4,644	-64.0	
N 生活関連サービス業、娯楽業	185,867	118.0	7.1	184,938	124.7	7.0	175,261	121.7	6.4	9,677	20.7	929	11.4	
O 教育、学習支援業	344,673	81.0	-4.5	336,324	102.8	-5.3	323,600	100.1	-6.8	12,724	56.2	8,349	49.2	
P 医療、福祉	290,201	84.6	5.2	273,284	93.0	2.4	257,878	95.5	1.5	15,406	21.3	16,917	86.9	
Q 複合サービス事業	395,715	110.7	17.4	319,568	111.7	-0.7	312,131	117.5	0.2	7,437	-26.6	76,147	404.6	
R サービス業(他に分類されない)	215,399	117.3	27.9	202,356	121.1	23.3	187,201	119.4	21.2	15,155	54.1	13,043	212.7	

注1：対前年同月比は、指数による増減率で算出しています。

注2：調査事業所数が少なく公表していない産業は表記を省略していますが、「調査産業計」には含まれています。



2. 労働時間の動き

令和8年3月分

3月分の一人平均総実労働時間は、規模5人以上の事業所で 134.4時間、前年同月比 0.1%の増加となりました。
 このうち、所定内労働時間は 125.9時間、前年同月比 0.2%の増加となりました。所定外労働時間は 8.5時間、前年同月比 1.1%の減少となりました。
 また、規模30人以上の事業所における一人平均総実労働時間は 139.6時間、前年同月比 0.6%の増加となりました。

《事業所規模：5人以上》

(指数：令和2年平均=100)

令和8年3月分	総実労働時間			所定内労働時間			所定外労働時間			出勤日数	
	実数	指数	対前年同月比	実数	指数	対前年同月比	実数	指数	対前年同月比	実数	対前年同月差
	時間		%	時間		%	時間		%	日	日
TL 調査産業計	134.4	94.4	0.1	125.9	94.3	0.2	8.5	96.6	-1.1	17.6	-0.1
D 建設業	156.9	94.6	1.0	147.2	95.9	2.9	9.7	78.2	-21.8	19.1	0.4
E 製造業	150.7	98.5	0.1	140.6	98.1	1.2	10.1	104.1	-13.7	18.5	0.2
G 情報通信業	157.2	99.6	0.4	143.7	97.8	1.6	13.5	123.9	-10.0	19.2	0.5
H 運輸業、郵便業	159.9	96.4	-1.3	142.3	98.9	-1.1	17.6	80.0	-3.3	19.4	-0.6
I 卸売業、小売業	124.0	89.3	0.9	118.6	89.2	0.6	5.4	90.0	8.0	17.7	-0.2
J 金融業、保険業	147.0	104.3	8.4	139.3	104.2	9.1	7.7	105.5	-3.7	19.2	1.3
K 不動産業、物品賃貸業	147.5	92.9	-4.9	134.7	90.0	-4.1	12.8	140.7	-12.9	18.0	-0.7
L 学術研究、専門・技術サービス業	153.4	100.5	3.3	142.0	102.5	5.1	11.4	81.4	-14.3	18.9	0.8
M 宿泊業、飲食サービス業	82.0	88.5	-15.9	75.5	85.1	-17.9	6.5	162.5	18.2	13.2	-1.9
N 生活関連サービス業、娯楽業	115.3	95.8	11.8	110.5	93.7	12.1	4.8	200.0	6.7	16.5	0.6
O 教育、学習支援業	136.5	98.3	1.9	121.0	97.0	0.1	15.5	109.9	18.3	16.7	0.0
P 医療、福祉	124.9	89.7	-0.4	120.9	90.6	-0.4	4.0	70.2	2.6	17.0	0.0
Q 複合サービス事業	162.8	110.2	11.8	159.8	114.6	12.9	3.0	36.6	-25.0	20.8	1.9
R サービス業(他に分類されない)	135.8	102.6	5.2	126.9	100.7	3.3	8.9	139.1	41.4	17.6	0.1

注1：対前年同月比は、指数による増減率で算出しています。

注2：調査事業所数が少なく公表していない産業は表記を省略していますが、「調査産業計」には含まれています。

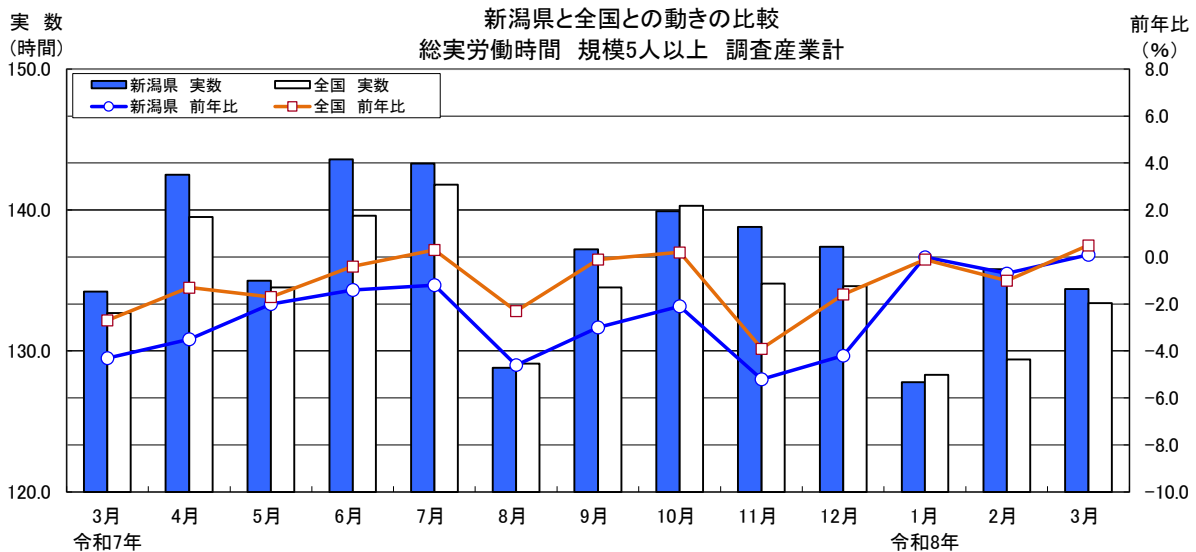
《事業所規模：30人以上》

(指数：令和2年平均=100)

令和8年3月分	総実労働時間			所定内労働時間			所定外労働時間			出勤日数	
	実数	指数	対前年同月比	実数	指数	対前年同月比	実数	指数	対前年同月比	実数	対前年同月差
	時間		%	時間		%	時間		%	日	日
TL 調査産業計	139.6	96.1	0.6	130.1	96.4	1.2	9.5	92.2	-5.0	17.9	0.1
D 建設業	162.6	92.9	0.8	150.5	96.4	3.1	12.1	64.0	-21.0	19.3	0.5
E 製造業	153.9	98.8	0.8	142.6	98.8	2.0	11.3	99.1	-11.0	18.4	0.0
G 情報通信業	159.7	100.5	1.2	145.4	99.3	2.5	14.3	114.4	-10.1	19.2	0.5
H 運輸業、郵便業	162.0	99.1	-4.2	144.7	102.6	-2.7	17.3	77.6	-13.9	19.8	-0.5
I 卸売業、小売業	125.4	95.9	-2.3	118.5	93.9	-2.9	6.9	150.0	6.2	18.1	-0.4
J 金融業、保険業	139.1	95.9	6.9	132.1	96.6	8.3	7.0	84.3	-13.6	18.5	0.8
K 不動産業、物品賃貸業	147.8	104.8	5.6	139.3	103.3	5.3	8.5	139.3	11.8	18.6	0.3
L 学術研究、専門・技術サービス業	140.1	96.1	-5.4	131.3	96.4	-2.6	8.8	91.7	-33.3	18.6	1.0
M 宿泊業、飲食サービス業	108.1	111.1	-5.4	100.3	111.4	-4.5	7.8	106.8	-16.2	16.2	-0.7
N 生活関連サービス業、娯楽業	120.7	105.8	7.2	114.1	103.4	7.0	6.6	178.4	11.8	16.7	0.7
O 教育、学習支援業	135.4	94.0	-1.8	122.1	95.9	-0.2	13.3	80.1	-14.2	16.8	0.0
P 医療、福祉	124.5	85.6	1.1	120.2	86.5	0.5	4.3	65.2	19.6	16.5	0.1
Q 複合サービス事業	163.8	104.8	3.0	159.5	110.4	4.0	4.3	36.4	-23.4	21.0	0.9
R サービス業(他に分類されない)	132.1	105.2	10.4	123.7	103.6	8.6	8.4	135.5	44.9	17.3	0.5

注1：対前年同月比は、指数による増減率で算出しています。

注2：調査事業所数が少なく公表していない産業は表記を省略していますが、「調査産業計」には含まれています。



3. 常用雇用の動き

令和8年3月分

3月分の常用労働者は、規模5人以上の事業所で 798,920人、前年同月比 0.3%の減少となりました。パートタイム労働者比率は、29.6%で前年同月差 0.3ポイントの低下となりました。
また、規模30人以上の事業所における常用労働者は 449,621人、前年同月比 1.7%の減少となりました。パートタイム労働者比率は、24.7%で前年同月差 0.9ポイントの低下となりました。

《事業所規模：5人以上》

(指数：令和2年平均=100)

令和8年3月分	常用労働者			パートタイム		労働異動率				
	実数	指数	対前年同月比	労働者比率	対前年同月差	入職率	対前年同月差	離職率	対前年同月差	超過率
TL 調査産業計	798,920	97.1	-0.3	29.6	-0.3	1.91	0.25	2.98	0.39	-1.07
D 建設業	61,767	96.4	1.5	5.5	1.4	0.63	0.36	1.31	-0.51	-0.68
E 製造業	158,997	93.0	-1.8	8.6	0.3	1.27	0.62	1.36	0.37	-0.09
G 情報通信業	11,719	113.6	2.9	2.9	-0.5	0.52	-0.20	1.07	0.11	-0.55
H 運輸業、郵便業	44,120	91.0	0.0	20.6	-0.6	1.90	1.46	2.31	0.23	-0.41
I 卸売業、小売業	146,755	95.8	-1.3	51.4	-1.8	2.01	-0.33	2.54	0.16	-0.53
J 金融業、保険業	16,867	86.3	-10.6	8.8	-8.6	1.91	-2.19	1.13	-2.48	0.78
K 不動産業、物品賃貸業	7,902	109.0	2.3	30.3	11.5	1.21	0.86	3.87	3.24	-2.66
L 学術研究、専門・技術サービス業	14,500	88.6	-11.0	9.2	-0.6	1.43	0.14	1.43	-1.64	0.00
M 宿泊業、飲食サービス業	63,211	113.2	4.5	74.7	5.3	3.18	0.12	3.37	-1.80	-0.19
N 生活関連サービス業、娯楽業	23,468	105.3	8.2	55.0	-9.4	10.18	2.18	5.05	0.60	5.13
O 教育、学習支援業	45,463	95.3	3.3	23.0	0.1	0.45	0.08	8.03	3.31	-7.58
P 医療、福祉	131,572	97.2	-0.4	33.8	0.6	1.19	-0.13	2.81	0.44	-1.62
Q 複合サービス事業	7,707	94.9	0.7	4.6	-5.5	8.37	1.18	7.40	-0.38	0.97
R サービス業(他に分類されない)	57,670	101.4	-2.8	23.4	-6.8	2.79	0.62	6.36	2.91	-3.57

注1：対前年同月比は、指数による増減率で算出しています。

注2：調査事業所数が少なく公表していない産業は表記を省略していますが、「調査産業計」には含まれています。

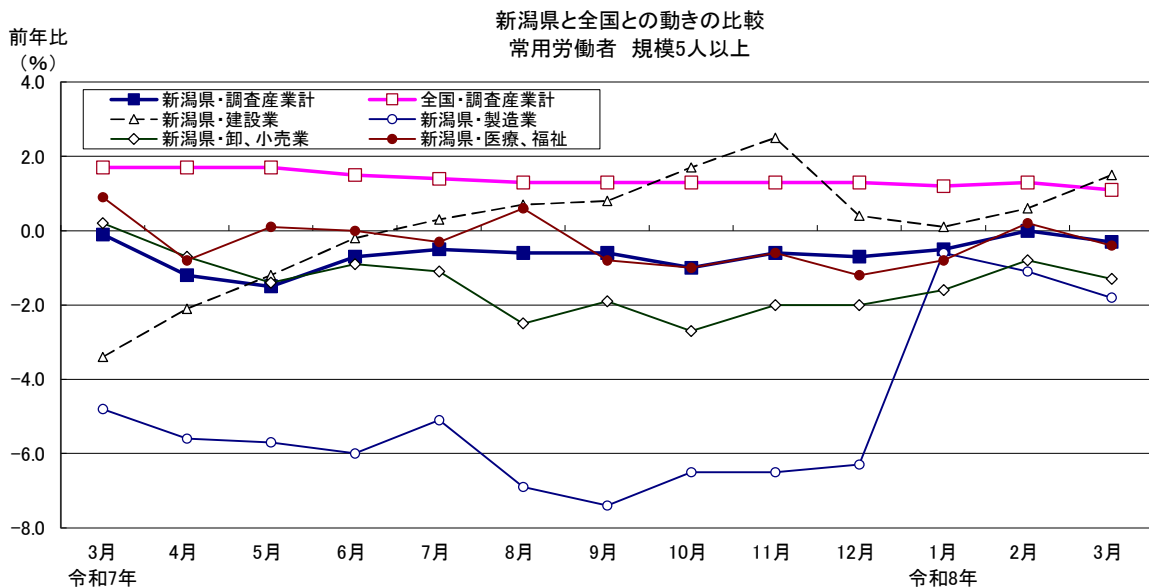
《事業所規模：30人以上》

(指数：令和2年平均=100)

令和8年3月分	常用労働者			パートタイム		労働異動率				
	実数	指数	対前年同月比	労働者比率	対前年同月差	入職率	対前年同月差	離職率	対前年同月差	超過率
TL 調査産業計	449,621	96.3	-1.7	24.7	-0.9	1.60	0.00	2.71	0.54	-1.11
D 建設業	23,128	100.5	1.0	0.8	0.4	0.48	0.23	0.38	-1.01	0.10
E 製造業	119,890	94.7	-3.8	5.8	-1.3	0.75	0.06	1.27	0.21	-0.52
G 情報通信業	8,201	114.4	6.2	2.3	-0.6	0.74	0.10	1.52	0.11	-0.78
H 運輸業、郵便業	31,003	88.0	-0.5	22.5	5.9	0.60	0.08	2.24	-0.60	-1.64
I 卸売業、小売業	61,122	95.1	-0.5	58.4	1.0	2.14	-1.30	2.37	0.74	-0.23
J 金融業、保険業	6,226	63.9	-28.4	8.9	-18.8	0.72	-1.44	1.07	-2.17	-0.35
K 不動産業、物品賃貸業	1,373	79.9	-4.1	22.4	-1.4	0.43	-1.43	2.29	-1.08	-1.86
L 学術研究、専門・技術サービス業	5,079	76.0	-25.7	14.1	6.3	4.18	2.33	1.58	-3.11	2.60
M 宿泊業、飲食サービス業	17,401	95.8	1.1	62.5	-0.3	2.21	0.53	1.61	-0.79	0.60
N 生活関連サービス業、娯楽業	11,359	130.2	10.7	47.1	-6.2	17.77	7.16	2.59	-0.28	15.18
O 教育、学習支援業	29,018	96.4	6.3	22.1	5.8	0.10	-0.49	6.99	0.52	-6.89
P 医療、福祉	83,991	97.7	-2.3	30.8	-0.1	0.78	-0.04	3.64	2.06	-2.86
Q 複合サービス事業	3,997	79.0	-4.6	4.1	-1.0	0.00	-10.65	10.60	7.80	-10.60
R サービス業(他に分類されない)	42,681	108.3	-0.7	25.1	-13.6	3.58	1.08	4.33	0.75	-0.75

注1：対前年同月比は、指数による増減率で算出しています。

注2：調査事業所数が少なく公表していない産業は表記を省略していますが、「調査産業計」には含まれています。



時系列指数表

(令和2年平均=100)

第1表 現金給与総額指数

《規模 5人以上》

	調査産業計		建設業		製造業		情報通信業		運輸業、郵便業		卸売業、小売業		金融業、保険業		不動産業、 物品賃貸業			
	指数	前年比	指数	前年比	指数	前年比	指数	前年比	指数	前年比	指数	前年比	指数	前年比	指数	前年比		
令和 3年	3	101.3	1.3	96.6	-3.3	103.1	3.1	96.0	-3.9	100.1	0.1	100.4	0.4	98.6	-1.4	X	X	
	4	99.7	-1.6	98.4	1.9	104.2	1.1	93.1	-3.0	98.4	-1.7	96.6	-3.8	106.5	8.0	91.4	X	
	5	102.5	2.8	106.6	8.3	103.6	-0.6	101.4	8.9	124.8	26.8	99.9	3.4	93.4	-12.3	83.5	-8.6	
	6	107.5	3.8	119.4	10.0	107.9	4.7	99.0	-3.0	122.1	-3.3	103.0	2.8	107.1	13.9	81.6	-1.7	
	7	107.4	-0.1	117.6	-1.5	117.0	8.4	97.8	-1.2	124.1	1.6	101.3	-1.7	111.0	3.6	88.4	8.3	
令和7年	3月	97.4	3.8	123.9	13.2	105.2	19.1	85.4	-20.4	109.7	5.3	89.7	-3.2	84.2	4.3	74.9	7.3	
	4月	92.1	0.3	102.5	6.0	93.9	1.2	76.6	-13.8	107.3	2.5	94.0	-1.3	85.1	12.9	79.8	15.8	
	5月	89.5	-1.0	98.6	3.5	93.2	-1.0	78.2	-1.3	105.9	3.3	85.6	-4.5	86.5	5.6	77.5	7.9	
	6月	143.5	1.1	153.4	30.4	132.1	12.3	126.1	15.5	176.7	5.6	112.8	-6.9	223.6	16.9	162.1	78.9	
	7月	127.6	2.2	127.5	-14.0	167.9	12.3	117.9	-11.2	142.5	8.0	131.9	0.0	97.0	3.1	84.4	-3.1	
	8月	97.2	-0.8	119.4	-18.6	107.2	11.3	81.0	1.9	104.8	-1.3	97.0	3.3	88.9	1.7	74.9	-4.5	
	9月	89.2	-1.7	94.5	-4.0	95.1	5.7	101.2	2.5	102.6	-2.7	88.2	-0.2	87.2	-1.8	67.3	-8.7	
	10月	90.5	0.4	93.6	-7.2	95.6	5.5	76.4	5.8	106.8	-2.6	94.6	10.1	89.0	1.4	72.5	-0.5	
	11月	97.4	3.7	114.0	6.4	112.1	19.0	86.4	7.7	109.4	0.2	96.0	2.5	89.0	-0.2	74.3	-21.6	
	12月	187.4	-5.0	185.7	-16.1	219.2	5.0	164.0	-5.6	216.3	-1.0	162.4	-5.1	240.1	-4.0	143.9	5.5	
	令和8年	1月	91.3	3.6	95.9	-4.9	94.2	2.5	79.7	-1.5	95.8	-6.5	92.1	11.5	97.2	19.3	70.3	-7.3
		2月	93.0	4.8	94.5	-3.3	104.0	14.3	77.6	-22.3	96.9	-7.7	88.5	8.9	96.2	19.8	69.5	-5.7
3月		96.3	-1.1	115.4	-6.9	94.8	-9.9	84.2	-1.4	100.1	-8.8	92.0	2.6	96.5	14.6	73.8	-1.5	

注:調査事業所数が少なく公表していない産業は表記を省略していますが、「調査産業計」には含まれています。(以下、第18表まで同様)

第2表 きまって支給する給与指数

《規模 5人以上》

	調査産業計		建設業		製造業		情報通信業		運輸業、郵便業		卸売業、小売業		金融業、保険業		不動産業、 物品賃貸業			
	指数	前年比	指数	前年比	指数	前年比	指数	前年比	指数	前年比	指数	前年比	指数	前年比	指数	前年比		
令和 3年	3	100.5	0.5	97.9	-2.2	103.5	3.5	93.9	-6.1	98.9	-1.1	99.1	-0.9	100.9	0.9	X	X	
	4	99.5	-1.0	99.2	1.3	104.0	0.5	90.9	-3.2	99.9	1.0	95.7	-3.4	113.5	12.5	87.1	X	
	5	101.9	2.4	105.6	6.5	104.4	0.4	95.0	4.5	119.9	20.0	100.1	4.6	97.9	-13.7	86.2	-1.0	
	6	104.6	1.7	112.2	4.8	106.2	2.2	97.5	2.2	117.2	-3.0	99.1	-1.2	103.5	5.2	87.1	1.6	
	7	105.0	0.4	109.8	-2.1	113.5	6.9	95.3	-2.3	118.4	1.0	99.2	0.1	109.4	5.7	89.6	2.9	
令和7年	3月	103.3	-0.1	107.7	0.0	110.0	6.8	93.4	-7.0	120.1	4.2	97.6	-1.1	105.5	9.0	89.8	9.2	
	4月	105.4	0.0	110.7	0.5	113.0	6.8	94.5	-5.4	121.1	3.0	97.4	-5.0	107.3	12.6	94.4	12.4	
	5月	104.8	1.2	109.9	-0.4	112.4	8.6	93.2	-4.5	119.5	4.8	97.8	-3.0	110.0	11.7	93.1	12.0	
	6月	105.9	0.8	115.0	2.9	113.6	7.1	99.0	-0.8	121.2	4.1	98.9	-3.5	109.8	13.9	94.8	15.2	
	7月	105.9	0.7	109.2	-4.9	114.9	6.1	94.4	-1.7	119.4	2.1	102.2	5.0	112.1	5.1	84.3	-7.2	
	8月	104.6	0.2	107.0	-4.8	114.3	6.8	94.0	-2.6	115.4	-0.3	102.1	2.9	112.8	2.8	85.1	-8.0	
	9月	104.5	-0.3	108.4	-4.7	115.8	7.3	94.8	-2.3	115.8	-2.8	101.0	3.7	110.5	1.2	82.9	-8.3	
	10月	106.3	0.6	109.6	-5.8	116.1	7.5	94.4	6.2	118.7	-1.2	102.7	4.1	112.6	1.3	89.6	1.7	
	11月	105.9	-0.7	108.8	-7.0	116.2	4.8	94.7	-4.1	117.9	-1.8	101.9	4.2	113.2	0.3	89.2	-0.1	
	12月	106.3	-0.4	108.4	-6.7	115.9	5.7	95.3	-2.5	118.8	-2.0	102.5	2.0	113.9	1.6	88.4	-7.5	
	令和8年	1月	104.2	1.8	106.5	-3.0	110.0	0.9	97.9	0.1	107.8	-6.7	103.5	10.3	119.8	16.3	86.8	-6.3
		2月	106.8	2.4	108.8	-3.8	112.4	1.4	95.4	-3.1	109.5	-6.8	100.9	8.7	122.4	19.9	85.8	-5.3
3月		105.2	1.8	103.5	-3.9	111.4	1.3	95.4	2.1	109.2	-9.1	102.1	4.6	122.4	16.0	88.7	-1.2	

第3表 実質賃金指数(現金給与総額)

《規模 5人以上》

	調査産業計		建設業		製造業		情報通信業		運輸業、郵便業		卸売業、小売業		金融業、保険業		不動産業、 物品賃貸業			
	指数	前年比	指数	前年比	指数	前年比	指数	前年比	指数	前年比	指数	前年比	指数	前年比	指数	前年比		
令和 3年	3	101.8	1.8	97.1	-2.9	103.6	3.6	96.5	-3.5	100.6	0.6	100.9	0.9	99.1	-0.9	X	X	
	4	97.1	-4.6	95.8	-1.3	101.5	-2.0	90.7	-6.0	95.8	-4.8	94.1	-6.7	103.7	4.6	89.0	X	
	5	96.5	-0.6	100.4	4.8	97.6	-3.8	95.5	5.3	117.5	22.7	94.1	0.0	87.9	-15.2	78.6	-11.7	
	6	98.2	0.6	109.0	6.7	98.5	1.4	90.4	-5.9	111.5	-6.2	94.1	-0.3	97.8	10.5	74.5	-4.7	
	7	94.5	-3.8	103.5	-5.0	103.0	4.6	86.1	-4.8	109.2	-2.1	89.2	-5.2	97.7	-0.1	77.8	4.4	
令和7年	3月	86.3	-0.7	109.8	8.2	93.3	14.1	75.7	-23.8	97.3	0.7	79.5	-7.5	74.6	-0.3	66.4	2.6	
	4月	81.1	-4.0	90.2	1.3	82.7	-3.2	67.4	-17.6	94.5	-1.9	82.7	-5.6	74.9	7.9	70.2	10.7	
	5月	78.6	-5.2	86.6	-0.9	81.9	-5.1	68.7	-5.4	93.1	-1.0	75.2	-8.4	76.0	1.2	68.1	3.5	
	6月	126.7	-2.5	135.4	25.7	116.6	8.3	111.3	11.3	156.0	1.8	99.6	-10.2	197.4	12.7	143.1	72.4	
	7月	112.2	-1.6	112.1	-17.1	147.7	8.3	103.7	-14.4	125.3	4.2	116.0	-3.6	85.3	-0.7	74.2	-6.7	
	8月	85.5	-4.0	105.0	-21.2	94.3	7.8	71.2	-1.5	92.2	-4.5	85.3	-0.1	78.2	-1.6	65.9	-7.6	
	9月	78.5	-5.0	83.1	-7.3	83.6	2.0	89.0	-1.0	90.2	-6.1	77.6	-3.6	76.7	-5.2	59.2	-11.8	
	10月	79.0	-2.7	81.7	-10.2	83.5	2.2	66.7	2.5	93.3	-5.6	82.6	6.6	77.7	-1.9	63.3	-3.7	
	11月	85.1	0.6	99.7	3.3	98.0	15.4	75.5	4.4	95.6	-2.8	83.9	-0.6	77.8	-3.2	64.9	-24.0	
	12月	164.0	-6.9	162.5	-17.8	191.8	3.0	143.5	-7.5	189.2	-3.0	142.1	-7.0	210.1	-6.0	125.9	3.4	
	令和8年	1月	79.9	2.6	84.0	-5.7	82.5	1.5	69.8	-2.4	83.9	-7.4	80.6	10.4	85.1	18.0	61.6	-8.1
		2月	82.1	4.5	83.4	-3.7	91.8	13.8	68.5	-22.7	85.5	-8.2	78.1	8.3	84.9	19.2	61.3	-6.1
3月		84.5	-2.1	101.3	-7.7	83.2	-10.8	73.9	-2.4	87.9	-9.7	80.8	1.6	84.7	13.5	64.8	-2.4	

学術研究, 専門・技術サービス業		宿泊業, 飲食サービス業		生活関連サービス業, 娯楽業		教育, 学習支援業		医療, 福祉		複合サービス事業		サービス業 (他に分類されないもの)			
指数	前年比	指数	前年比	指数	前年比	指数	前年比	指数	前年比	指数	前年比	指数	前年比		
108.8	8.7	99.3	-0.7	86.9	-13.2	102.6	2.5	100.4	0.4	98.9	-1.1	106.2	6.2	令和3年	
114.0	4.8	98.8	-0.5	91.4	5.2	106.1	3.4	93.8	-6.6	98.5	-0.4	102.7	-3.3		4
97.5	-14.5	96.3	-2.5	91.9	0.5	117.3	10.6	98.4	4.9	107.5	9.1	101.7	-1.0		5
107.3	7.3	111.0	10.1	95.3	3.5	112.9	-4.6	101.2	2.8	109.3	1.6	110.3	10.1		6
112.8	5.1	114.7	3.3	84.2	-11.6	107.0	-5.2	94.2	-6.9	105.9	-3.1	107.0	-3.0		7
88.0	-7.3	118.3	13.3	78.5	-9.8	99.4	4.9	83.2	-7.9	93.0	X	101.5	5.3	令和7年	
114.6	36.4	115.6	12.1	73.9	-19.4	85.6	-5.1	78.4	-7.0	93.0	X	97.6	-3.4		4月
87.3	9.5	116.0	11.8	76.4	-15.5	82.2	-4.8	80.4	-5.0	84.1	X	98.9	2.3		5月
142.1	-21.2	153.2	29.5	89.7	-26.5	177.0	-22.1	142.3	-11.0	118.8	X	130.5	-5.9		6月
148.4	20.8	113.5	-6.7	92.0	-12.9	109.3	23.4	98.5	-2.9	143.9	-5.9	117.7	-1.0		7月
117.3	36.4	106.4	-2.1	87.3	-3.4	84.0	-1.1	80.2	-7.8	86.4	-1.5	103.3	-0.1		8月
87.2	5.1	96.4	-8.1	78.9	-5.5	84.8	2.0	78.0	-6.1	86.8	0.8	98.4	-12.4		9月
87.7	2.2	97.6	-9.1	79.7	-3.7	86.2	1.9	79.1	-5.7	91.4	-0.7	97.3	-0.8		10月
90.8	-4.1	108.7	-3.0	85.3	3.1	84.7	0.0	81.0	-5.3	90.0	2.9	98.0	-1.9		11月
217.8	1.7	122.2	-15.7	121.7	-6.6	223.3	-8.4	166.8	-10.6	216.8	13.4	151.0	-10.5		12月
118.5	36.8	95.3	-18.5	82.4	9.1	88.7	8.6	80.8	3.1	91.1	11.1	107.0	10.7		令和8年
82.2	-3.5	90.0	-19.3	83.2	16.4	91.4	6.0	88.0	4.3	93.3	10.8	103.2	10.7		
97.1	10.3	97.8	-17.3	83.3	6.1	93.9	-5.5	88.7	6.6	108.6	16.8	128.6	26.7	3月	

学術研究, 専門・技術サービス業		宿泊業, 飲食サービス業		生活関連サービス業, 娯楽業		教育, 学習支援業		医療, 福祉		複合サービス事業		サービス業 (他に分類されないもの)			
指数	前年比	指数	前年比	指数	前年比	指数	前年比	指数	前年比	指数	前年比	指数	前年比		
107.7	7.8	99.5	-0.6	89.9	-10.0	102.4	2.4	96.8	-3.2	99.2	-0.8	104.0	4.0	令和3年	
110.0	2.1	99.4	-0.1	92.7	3.1	109.3	6.7	91.2	-5.8	101.3	2.1	102.1	-1.8		4
95.6	-13.1	96.4	-3.0	90.2	-2.7	116.8	6.9	96.4	5.7	105.8	4.4	100.4	-1.7		5
103.3	6.7	109.2	8.8	92.2	1.8	111.6	-5.4	98.0	1.8	111.4	5.2	107.5	7.9		6
109.6	6.1	112.3	2.8	81.3	-11.8	109.9	-1.5	93.0	-5.1	108.5	-2.6	106.7	-0.7		7
110.1	4.1	118.9	11.1	80.2	-13.7	111.3	-6.1	90.4	-7.1	107.4	X	105.3	0.1	令和7年	
112.6	8.7	120.8	11.6	78.9	-19.6	111.3	-5.1	92.1	-6.9	109.9	X	109.3	0.6		4月
110.1	9.8	120.1	10.8	81.3	-15.8	106.9	-4.8	93.0	-5.0	104.5	X	107.9	1.4		5月
109.5	6.6	120.1	12.1	77.5	-19.0	107.4	-5.3	92.8	-6.7	106.7	X	109.8	1.9		6月
109.6	4.2	110.7	-3.4	81.7	-11.5	112.0	4.2	93.0	-5.0	109.7	3.0	106.8	-1.3		7月
109.1	4.7	108.2	0.0	83.9	-7.0	109.3	2.3	92.4	-5.2	108.4	-1.1	102.6	-3.2		8月
110.1	5.4	100.9	-8.3	83.7	-6.3	110.3	2.0	91.4	-5.8	108.6	0.6	104.0	-4.4		9月
110.6	6.8	102.4	-9.1	84.8	-4.3	112.1	2.0	92.9	-5.6	114.2	-0.7	109.0	-0.2		10月
110.4	6.2	100.9	-10.3	85.9	-2.6	110.2	1.5	93.3	-6.1	113.0	2.9	106.9	-2.4		11月
110.6	7.3	106.4	-4.2	86.3	-0.9	112.0	1.7	93.9	-5.2	112.0	0.2	108.1	-2.1		12月
103.3	-2.7	97.8	-19.6	87.1	16.8	114.1	7.9	91.9	0.2	114.1	10.9	112.9	5.9		令和8年
103.6	-2.3	94.4	-19.0	84.6	10.7	117.0	6.0	103.3	4.2	117.1	12.3	115.8	10.9		
103.8	-5.7	101.5	-14.6	87.9	9.6	117.7	5.8	93.5	3.4	121.0	12.7	122.1	16.0	3月	

[参考: 消費者物価指数 (持家の帰属家賃を除く総合・新潟市) 113.9 前年同月比 0.9 %増]

学術研究, 専門・技術サービス業		宿泊業, 飲食サービス業		生活関連サービス業, 娯楽業		教育, 学習支援業		医療, 福祉		複合サービス事業		サービス業 (他に分類されないもの)			
指数	前年比	指数	前年比	指数	前年比	指数	前年比	指数	前年比	指数	前年比	指数	前年比		
109.3	9.3	99.8	-0.2	87.3	-12.7	103.1	3.1	100.9	0.9	99.4	-0.6	106.7	6.7	令和3年	
111.0	1.6	96.2	-3.6	89.0	1.9	103.3	0.2	91.3	-9.5	95.9	-3.5	100.0	-6.3		4
91.8	-17.3	90.7	-5.7	86.5	-2.8	110.5	7.0	92.7	1.5	101.2	5.5	95.8	-4.2		5
98.0	4.0	101.4	6.8	87.0	0.3	103.1	-7.5	92.4	-0.3	99.8	-1.5	100.7	6.7		6
99.3	1.3	101.0	-0.4	74.1	-14.8	94.2	-8.6	82.9	-10.3	93.2	-6.6	94.2	-6.5		7
78.0	-11.4	104.9	8.4	69.6	-13.6	88.1	0.2	73.8	-11.8	82.4	X	90.0	0.8	令和7年	
100.9	30.5	101.8	7.4	65.1	-22.9	75.4	-9.2	69.0	-11.1	81.9	X	85.9	-7.5		4月
76.7	4.9	101.9	7.2	67.1	-19.1	72.2	-8.7	70.7	-8.8	73.9	X	86.9	-1.9		5月
125.4	-24.0	135.2	24.8	79.2	-29.2	156.2	-24.9	125.6	-14.2	104.9	X	115.2	-9.3		6月
130.5	16.5	99.8	-10.0	80.9	-16.1	96.1	18.9	86.6	-6.4	126.6	-9.2	103.5	-4.6		7月
103.2	32.0	93.6	-5.3	76.8	-6.6	73.9	-4.3	70.5	-10.9	76.0	-4.6	90.9	-3.3		8月
76.7	1.5	84.8	-11.2	69.4	-8.7	74.6	-1.5	68.6	-9.4	76.3	-2.7	86.5	-15.4		9月
76.6	-1.0	85.2	-12.0	69.6	-6.8	75.3	-1.3	69.1	-8.7	79.8	-3.9	85.0	-4.0		10月
79.4	-6.9	95.0	-5.9	74.6	0.1	74.0	-3.0	70.8	-8.1	78.7	-0.1	85.7	-4.8		11月
190.6	-0.3	106.9	-17.4	106.5	-8.4	195.4	-10.2	145.9	-12.4	189.7	11.2	132.1	-12.3		12月
103.8	35.5	83.5	-19.2	72.2	8.1	77.7	7.6	70.8	2.2	79.8	10.1	93.7	9.6		令和8年
72.6	-3.8	79.4	-19.6	73.4	15.8	80.7	5.6	77.7	3.9	82.3	10.3	91.1	10.3		
85.3	9.4	85.9	-18.1	73.1	5.0	82.4	-6.5	77.9	5.6	95.3	15.7	112.9	25.4	3月	

第4表 実質賃金指数(きまって支給する給与)

《規模 5人以上》

	調査産業計		建設業		製造業		情報通信業		運輸業、郵便業		卸売業、小売業		金融業、保険業		不動産業、 物品賃貸業			
	指数	前年比	指数	前年比	指数	前年比	指数	前年比	指数	前年比	指数	前年比	指数	前年比	指数	前年比		
令和	3年	101.0	1.0	98.4	-1.6	104.0	4.0	94.4	-5.6	99.4	-0.6	99.6	-0.4	101.4	1.4	X	X	
	4	96.9	-4.1	96.6	-1.8	101.3	-2.6	88.5	-6.3	97.3	-2.1	93.2	-6.4	110.5	9.0	84.8	X	
	5	96.0	-0.9	99.4	2.9	98.3	-3.0	89.5	1.1	112.9	16.0	94.3	1.2	92.2	-16.6	81.2	-4.2	
	6	95.5	-1.4	102.5	1.7	97.0	-0.8	89.0	-0.9	107.0	-5.9	90.5	-4.1	94.5	1.9	79.5	-1.5	
	7	92.4	-3.2	96.7	-5.7	99.9	3.0	83.9	-5.7	104.2	-2.6	87.3	-3.5	96.3	1.9	78.9	-0.8	
令和7年	3月	91.6	-4.4	95.5	-4.3	97.5	2.1	82.8	-11.0	106.5	-0.4	86.5	-5.5	93.5	4.2	79.6	4.5	
	4月	92.8	-4.3	97.4	-3.9	99.5	2.3	83.2	-9.5	106.6	-1.5	85.7	-9.1	94.5	7.8	83.1	7.5	
	5月	92.1	-3.1	96.6	-4.5	98.8	4.1	81.9	-8.5	105.0	0.5	85.9	-7.0	96.7	7.1	81.8	7.3	
	6月	93.5	-2.8	101.5	-0.9	99.3	3.2	87.4	-4.4	107.0	0.4	87.3	-7.0	96.9	9.7	83.7	11.0	
	7月	93.1	-3.0	96.0	-8.3	101.1	2.3	83.0	-5.3	105.0	-1.6	89.9	1.2	98.6	1.2	74.1	-10.5	
	8月	92.0	-3.1	94.1	-7.9	100.5	3.3	82.7	-5.7	101.5	-3.5	89.8	-0.4	99.2	-0.5	74.8	-11.1	
	9月	91.9	-3.7	95.3	-8.0	101.8	3.6	83.4	-5.5	101.8	-6.2	88.8	0.1	97.2	-2.3	72.9	-11.4	
	10月	92.8	-2.6	95.7	-8.8	101.4	4.1	82.4	2.7	103.7	-4.3	89.7	0.8	98.3	-2.0	78.3	-1.4	
	11月	92.6	-3.5	95.1	-9.8	101.6	1.7	82.8	-6.9	103.1	-4.6	89.1	1.1	99.0	-2.7	78.0	-3.1	
	12月	93.0	-2.4	94.8	-8.7	101.4	3.6	83.4	-4.4	103.9	-4.0	89.7	0.0	99.7	-0.4	77.3	-9.5	
	令和8年	1月	91.2	0.8	93.3	-3.9	96.3	-0.1	85.7	-0.9	94.4	-7.6	90.6	9.3	104.9	15.1	76.0	-7.2
		2月	94.3	1.9	96.0	-4.3	99.2	0.9	84.2	-3.6	96.6	-7.3	89.1	8.3	108.0	19.3	75.7	-5.7
3月		92.4	0.9	90.9	-4.8	97.8	0.3	83.8	1.2	95.9	-10.0	89.6	3.6	107.5	15.0	77.9	-2.1	

第5表 所定内給与指数

《規模 5人以上》

	調査産業計		建設業		製造業		情報通信業		運輸業、郵便業		卸売業、小売業		金融業、保険業		不動産業、 物品賃貸業			
	指数	前年比	指数	前年比	指数	前年比	指数	前年比	指数	前年比	指数	前年比	指数	前年比	指数	前年比		
令和	3年	100.5	0.5	98.8	-1.2	102.1	2.0	92.8	-7.3	100.5	0.5	98.8	-1.2	103.0	3.0	X	X	
	4	99.5	-1.0	101.9	3.1	102.7	0.6	87.2	-6.0	101.8	1.3	95.2	-3.6	115.2	11.8	86.9	X	
	5	102.1	2.6	106.4	4.4	103.5	0.8	90.2	3.4	120.1	18.0	100.3	5.4	99.6	-13.5	84.5	-2.8	
	6	104.3	1.4	112.6	4.5	105.8	2.6	93.7	3.7	118.9	-1.7	99.0	-1.4	104.2	4.1	87.0	3.4	
	7	104.9	0.6	109.7	-2.6	112.5	6.3	92.7	-1.1	120.4	1.3	99.4	0.4	110.1	5.7	88.7	2.0	
令和7年	3月	103.1	0.0	106.6	-1.9	108.9	6.0	89.7	-6.5	121.7	4.6	97.9	-1.0	106.1	7.4	89.3	9.3	
	4月	105.4	0.1	112.2	0.0	112.0	6.1	91.2	-5.0	122.2	3.7	97.1	-4.9	107.9	11.7	94.1	12.2	
	5月	105.1	1.3	111.2	-1.7	112.1	7.5	90.7	-3.6	122.1	6.5	98.0	-2.9	110.6	11.3	93.4	12.1	
	6月	106.0	0.8	114.8	0.7	113.1	6.2	95.5	-0.6	123.6	5.5	99.2	-3.7	110.4	13.8	94.8	14.8	
	7月	106.1	1.0	109.0	-5.9	114.0	5.5	92.3	-0.3	121.9	1.1	102.8	5.8	112.2	6.1	83.7	-8.1	
	8月	104.8	0.7	107.6	-5.3	113.8	6.8	92.3	-0.3	118.0	-0.7	102.3	3.9	112.8	3.1	84.5	-8.1	
	9月	104.5	0.1	108.5	-5.0	114.6	7.0	92.8	-1.5	117.6	-3.6	101.3	4.3	111.9	1.9	81.6	-9.4	
	10月	105.9	1.0	108.3	-4.7	114.5	7.0	92.6	7.2	119.9	-2.0	102.6	4.4	113.2	1.2	87.2	-0.6	
	11月	105.4	-0.3	108.6	-5.9	114.2	4.3	92.2	-2.1	119.1	-2.7	101.5	4.3	113.5	0.4	86.1	-3.6	
	12月	106.0	-0.1	109.1	-5.7	114.4	5.1	93.1	-0.9	120.0	-2.8	102.3	2.8	114.7	2.0	86.8	-8.8	
	令和8年	1月	104.3	1.7	104.9	-4.9	110.5	1.4	96.2	1.2	109.6	-8.0	104.2	10.5	121.4	16.8	86.2	-7.3
		2月	106.3	2.2	105.1	-4.7	111.5	1.5	94.5	-0.5	111.1	-7.3	101.7	9.0	124.3	20.1	85.3	-5.5
3月		105.3	2.1	104.6	-1.9	111.1	2.0	94.2	5.0	112.1	-7.9	102.9	5.1	123.6	16.5	87.2	-2.4	

第6表 総実労働時間指数

《規模 5人以上》

	調査産業計		建設業		製造業		情報通信業		運輸業、郵便業		卸売業、小売業		金融業、保険業		不動産業、 物品賃貸業			
	指数	前年比	指数	前年比	指数	前年比	指数	前年比	指数	前年比	指数	前年比	指数	前年比	指数	前年比		
令和	3年	99.7	-0.4	98.1	-1.9	102.8	2.8	102.9	3.0	96.1	-4.0	97.5	-2.5	104.6	4.6	X	X	
	4	98.4	-1.3	97.0	-1.1	103.9	1.1	98.6	-4.2	98.0	2.0	94.4	-3.2	101.7	-2.8	95.7	X	
	5	99.3	0.9	98.6	1.6	102.6	-1.3	100.8	2.2	101.0	3.1	95.3	1.0	98.8	-2.9	97.6	2.0	
	6	99.3	-0.7	98.9	0.4	102.2	-0.3	101.7	0.7	99.2	-1.5	93.4	-2.3	99.7	0.5	97.1	-0.1	
	7	96.3	-3.0	97.6	-1.3	102.0	-0.2	100.8	-0.9	97.8	-1.4	90.8	-2.8	99.6	-0.1	95.2	-2.0	
令和7年	3月	94.3	-4.3	93.7	-0.4	98.4	-1.5	99.2	-2.1	97.7	-2.4	88.5	-5.0	96.2	1.4	97.7	-0.6	
	4月	100.1	-3.5	100.7	0.7	105.4	-1.8	104.9	-4.8	101.8	-2.1	92.0	-6.9	104.3	3.6	101.6	5.0	
	5月	94.9	-2.0	91.5	-1.8	96.3	1.9	96.8	-1.4	97.4	0.1	90.5	-2.7	103.2	2.0	96.4	-0.5	
	6月	100.9	-1.4	107.5	4.4	106.8	-0.7	108.6	3.2	98.7	-2.3	93.2	-4.6	104.7	5.8	98.4	0.4	
	7月	100.7	-1.2	104.7	0.1	105.8	1.2	106.4	0.9	101.6	1.8	94.2	1.5	109.4	0.6	95.3	-5.0	
	8月	90.5	-4.6	86.8	-3.2	94.1	-1.6	94.2	-0.6	94.8	-0.4	90.3	-2.3	94.3	-7.8	88.2	-7.7	
	9月	96.4	-3.0	100.4	-2.0	103.9	-1.8	101.3	0.9	96.7	-0.5	97.1	-0.9	97.1	-0.6	87.2	-6.4	
	10月	98.3	-2.1	101.4	-3.2	104.7	3.5	105.3	3.2	99.2	-1.9	91.8	1.0	105.0	0.7	96.5	1.3	
	11月	97.5	-5.2	101.6	-6.4	109.0	-1.2	99.2	-5.4	97.8	-2.5	93.1	-1.0	93.3	-9.9	97.5	-2.6	
	12月	96.6	-4.2	98.0	-5.7	103.6	-2.6	101.3	-2.3	98.7	-2.0	92.3	-2.8	104.1	-0.3	93.8	-6.4	
	令和8年	1月	89.8	0.0	88.5	2.1	91.2	0.0	91.8	-0.8	94.0	0.0	88.9	6.0	99.1	3.9	85.9	-8.2
		2月	95.4	-0.7	103.4	4.8	104.3	-0.9	96.0	-3.3	93.0	-2.0	88.4	0.5	91.3	3.5	91.4	-4.8
3月		94.4	0.1	94.6	1.0	98.5	0.1	99.6	0.4	96.4	-1.3	89.3	0.9	104.3	8.4	92.9	-4.9	

[参考:消費物価指数(持家の帰属家賃を除く総合・新潟市) 113.9 前年同月比 0.9%増]

学術研究,専門・ 技術サービス業		宿泊業, 飲食サービス業		生活関連サービス業, 娯楽業		教育, 学習支援業		医療,福祉		複合サービス事業		サービス業 (他に分類されないもの)			
指数	前年比	指数	前年比	指数	前年比	指数	前年比	指数	前年比	指数	前年比	指数	前年比		
108.2	8.2	100.0	0.0	90.4	-9.6	102.9	2.9	97.3	-2.7	99.7	-0.3	104.5	4.5	令和 3年	
107.1	-1.0	96.8	-3.2	90.3	-0.1	106.4	3.4	88.8	-8.7	98.6	-1.1	99.4	-4.9		4
90.0	-16.0	90.8	-6.2	84.9	-6.0	110.0	3.4	90.8	2.3	99.6	1.0	94.5	-4.9		5
94.3	3.5	99.7	5.5	84.2	-1.3	101.9	-8.3	89.5	-1.3	101.7	2.0	98.2	4.7		6
96.5	2.3	98.9	-0.8	71.6	-15.0	96.7	-5.1	81.9	-8.5	95.5	-6.1	93.9	-4.4		7
97.6	-0.5	105.4	6.3	71.1	-17.4	98.7	-10.1	80.1	-11.2	95.2	X	93.4	-4.2	令和7年 3月	
99.1	4.0	106.3	6.8	69.5	-22.9	98.0	-9.2	81.1	-10.9	96.7	X	96.2	-3.7		4月
96.7	5.2	105.5	6.1	71.4	-19.3	93.9	-8.7	81.7	-8.9	91.8	X	94.8	-2.8		5月
96.6	2.8	106.0	8.1	68.4	-21.9	94.8	-8.7	81.9	-10.1	94.2	X	96.9	-1.8		6月
96.4	0.4	97.4	-6.9	71.9	-14.6	98.5	0.4	81.8	-8.4	96.5	-0.7	93.9	-4.9		7月
96.0	1.4	95.2	-3.3	73.8	-10.0	96.1	-1.0	81.3	-8.2	95.3	-4.3	90.2	-6.4		8月
96.8	1.7	88.7	-11.5	73.6	-9.5	97.0	-1.5	80.4	-8.9	95.5	-2.9	91.5	-7.7		9月
96.6	3.4	89.4	-11.9	74.1	-7.3	97.9	-1.2	81.1	-8.6	99.7	-3.9	95.2	-3.4		10月
96.5	3.0	88.2	-13.0	75.1	-5.5	96.3	-1.5	81.6	-8.8	98.8	-0.1	93.4	-5.3		11月
96.8	5.1	93.1	-6.1	75.5	-3.0	98.0	-0.3	82.2	-7.1	98.0	-1.8	94.6	-4.1		12月
90.5	-3.6	85.6	-20.4	76.3	15.6	99.9	6.8	80.5	-0.7	99.9	9.8	98.9	4.9		令和8年 1月
91.4	-2.8	83.3	-19.4	74.7	10.3	103.3	5.5	91.2	3.8	103.4	11.8	102.2	10.4		
91.1	-6.7	89.1	-15.5	77.2	8.6	103.3	4.7	82.1	2.5	106.2	11.6	107.2	14.8	3月	

学術研究,専門・ 技術サービス業		宿泊業, 飲食サービス業		生活関連サービス業, 娯楽業		教育, 学習支援業		医療,福祉		複合サービス事業		サービス業 (他に分類されないもの)			
指数	前年比	指数	前年比	指数	前年比	指数	前年比	指数	前年比	指数	前年比	指数	前年比		
110.7	10.7	98.2	-1.8	89.4	-10.5	102.4	2.4	97.7	-2.3	99.8	-0.2	103.5	3.5	令和 3年	
112.8	1.9	99.0	0.8	89.1	-0.3	109.0	6.4	92.1	-5.7	101.6	1.8	100.8	-2.6		4
99.1	-12.1	95.9	-3.1	87.0	-2.4	116.6	7.0	98.8	7.3	105.4	3.7	98.7	-2.1		5
105.9	5.3	108.3	8.8	90.2	3.2	110.1	-6.5	98.9	0.2	112.7	6.8	105.3	8.0		6
111.8	6.2	110.7	2.2	79.1	-12.3	109.0	-1.0	94.7	-4.2	111.2	-1.3	106.9	1.5		7
110.9	3.7	118.0	11.2	78.4	-14.0	110.2	-4.3	92.3	-6.4	110.5	X	105.2	2.6	令和7年 3月	
115.1	8.5	119.6	11.5	76.7	-19.4	110.1	-4.8	94.1	-6.0	111.8	X	109.0	2.1		4月
113.9	10.6	119.2	11.2	79.4	-14.1	105.9	-4.6	94.9	-3.9	106.9	X	107.8	2.9		5月
111.9	6.5	119.2	11.4	75.5	-19.4	106.6	-5.1	94.8	-5.6	109.4	X	110.5	4.7		6月
112.2	4.3	109.1	-3.5	79.2	-12.6	110.9	4.6	94.9	-4.0	113.3	3.8	108.0	2.3		7月
111.0	4.1	104.6	-1.6	81.7	-8.0	108.1	3.0	94.4	-3.8	112.1	0.6	103.1	-1.2		8月
112.6	4.9	99.5	-8.9	80.8	-8.3	109.2	2.2	93.3	-4.7	112.2	2.1	104.6	-1.7		9月
112.4	7.3	100.8	-10.0	82.4	-5.2	111.4	2.3	94.6	-4.4	113.7	-1.0	109.9	2.3		10月
111.2	5.7	98.7	-11.2	83.6	-3.5	109.4	1.9	95.1	-4.7	115.7	4.0	107.8	-0.4		11月
112.3	6.5	103.3	-5.7	84.0	-2.2	111.3	2.1	94.8	-4.8	115.4	1.9	109.0	0.0		12月
105.3	-3.7	94.2	-21.5	85.2	17.2	113.6	7.7	93.8	0.4	118.0	11.6	111.5	6.6		令和8年 1月
103.7	-4.1	91.5	-21.1	83.1	11.1	115.6	5.4	104.2	4.0	121.6	13.4	113.9	9.7		
103.7	-6.5	96.3	-18.4	85.7	9.3	115.9	5.2	95.2	3.1	125.4	13.5	120.3	14.4	3月	

学術研究,専門・ 技術サービス業		宿泊業, 飲食サービス業		生活関連サービス業, 娯楽業		教育, 学習支援業		医療,福祉		複合サービス事業		サービス業 (他に分類されないもの)			
指数	前年比	指数	前年比	指数	前年比	指数	前年比	指数	前年比	指数	前年比	指数	前年比		
102.1	2.1	96.6	-3.4	98.3	-1.7	95.1	-4.9	101.1	1.1	98.5	-1.5	98.7	-1.2	令和 3年	
99.2	-2.8	95.8	-0.8	101.0	2.7	96.8	1.8	97.9	-3.2	100.5	2.0	96.7	-2.0		4
96.8	-2.4	93.0	-2.9	98.7	-2.3	103.9	7.3	102.5	4.7	102.8	2.3	97.2	0.5		5
98.0	0.7	102.1	5.8	99.8	0.7	101.5	-2.1	100.4	-2.1	101.4	-1.5	100.2	2.6		6
101.8	3.9	101.6	-0.5	90.3	-9.5	98.8	-2.7	91.8	-8.6	100.3	-1.1	97.5	-2.7		7
97.3	-2.4	105.2	6.3	85.7	-15.3	96.5	-11.9	90.1	-9.4	98.6	X	97.5	0.1	令和7年 3月	
104.3	4.1	109.4	8.3	88.9	-17.6	110.7	-4.0	94.3	-8.6	107.4	X	102.4	-0.3		4月
95.9	1.2	107.2	5.9	89.3	-13.5	100.6	-3.3	92.3	-8.4	98.0	X	96.8	-0.4		5月
105.0	2.6	108.8	8.6	88.1	-17.6	108.4	4.5	94.9	-5.7	100.8	X	102.8	0.1		6月
110.0	7.6	101.5	-7.5	93.8	-5.3	107.3	1.9	94.9	-7.1	106.7	1.5	101.5	-3.1		7月
94.4	2.4	99.5	-2.1	95.3	-1.4	76.4	-8.3	88.6	-11.0	98.6	-2.1	91.0	-6.5		8月
106.9	9.1	93.5	-10.1	95.0	-0.3	103.7	3.8	89.9	-8.5	102.0	7.8	95.2	-6.2		9月
106.1	7.2	93.2	-11.3	94.3	-4.2	106.0	0.2	92.9	-9.5	103.7	-6.4	99.9	-3.5		10月
108.7	5.0	92.9	-12.0	96.3	-1.5	96.4	-4.1	89.2	-12.0	96.1	-3.1	97.1	-6.4		11月
106.1	8.9	95.1	-7.3	93.8	1.3	95.9	0.5	90.5	-10.2	106.6	2.0	97.1	-4.1		12月
94.2	7.7	88.8	-18.8	95.6	18.8	85.2	-3.0	87.4	-1.0	100.1	5.6	92.7	-2.1		令和8年 1月
102.2	2.3	85.2	-18.1	90.1	9.5	93.8	-2.6	95.3	-0.2	95.7	5.5	95.2	0.8		
100.5	3.3	88.5	-15.9	95.8	11.8	98.3	1.9	89.7	-0.4	110.2	11.8	102.6	5.2	3月	

第7表 所定内労働時間指数

《規模 5人以上》

		調査産業計		建設業		製造業		情報通信業		運輸業、郵便業		卸売業、小売業		金融業、保険業		不動産業、 物品賃貸業		
		指数	前年比	指数	前年比	指数	前年比	指数	前年比	指数	前年比	指数	前年比	指数	前年比	指数	前年比	
令和	3年	99.6	-0.4	98.8	-1.3	101.8	1.8	101.7	1.7	97.7	-2.3	97.4	-2.6	106.1	6.1	X	X	
	4	98.2	-1.4	99.2	0.4	102.7	0.9	95.7	-5.9	98.8	1.1	94.1	-3.4	102.5	-3.4	96.3	X	
	5	99.3	1.1	98.7	-0.5	101.8	-0.9	98.4	2.8	102.1	3.3	95.2	1.2	99.5	-2.9	97.2	0.9	
	6	99.4	-0.6	99.5	0.9	101.8	0.0	99.5	1.1	101.9	-0.1	93.5	-2.0	99.4	-0.4	95.5	-1.3	
	7	96.5	-2.9	98.1	-1.4	101.1	-0.7	98.6	-0.9	100.4	-1.5	90.7	-3.0	99.5	0.1	93.6	-2.0	
令和7年	3月	94.1	-4.4	93.2	-2.5	96.9	-2.3	96.3	-2.0	100.0	-1.9	88.7	-4.8	95.5	0.1	93.8	-2.2	
	4月	100.4	-3.5	102.9	0.5	104.6	-2.5	103.3	-3.5	104.0	-2.1	91.9	-6.8	104.3	3.8	99.2	4.3	
	5月	95.2	-2.3	92.8	-2.8	95.6	1.0	94.9	-1.2	100.6	1.0	90.7	-2.5	102.9	1.7	94.7	-0.4	
	6月	101.5	-1.5	108.3	2.8	106.6	-1.6	106.2	3.0	101.7	-2.0	93.8	-4.4	104.6	5.3	96.6	-2.5	
	7月	100.9	-1.3	105.7	-0.5	105.2	1.2	105.0	1.6	104.9	1.1	93.5	0.4	108.8	1.1	95.5	-3.9	
	8月	90.6	-4.7	87.2	-3.5	93.2	-1.5	92.3	-1.3	97.9	-1.5	89.3	-3.1	94.3	-7.3	88.3	-5.8	
	9月	96.6	-2.8	101.2	-1.2	102.9	-2.0	99.7	0.8	99.2	-1.1	91.9	-0.9	96.8	-0.2	86.7	-4.8	
	10月	98.3	-1.8	101.8	-1.0	103.3	3.3	103.5	2.7	101.3	-2.8	91.6	0.8	104.9	0.9	95.3	2.4	
	11月	97.5	-5.0	101.2	-5.6	107.7	-1.3	96.7	-6.2	99.9	-3.8	92.8	-1.2	93.0	-9.6	95.7	-3.0	
	12月	96.6	-4.1	99.7	-3.8	102.3	-3.2	99.5	-1.7	100.6	-3.0	92.1	-2.7	104.0	0.0	92.4	-5.6	
	令和8年	1月	89.8	-0.1	87.2	1.0	91.0	0.4	90.3	0.9	95.5	-2.3	88.9	5.7	99.8	4.1	85.0	-7.5
		2月	95.3	-0.9	101.2	4.9	103.8	-0.5	94.2	-2.2	94.9	-2.5	88.8	0.3	90.9	2.7	90.4	-2.8
3月		94.3	0.2	95.9	2.9	98.1	1.2	97.8	1.6	98.9	-1.1	89.2	0.6	104.2	9.1	90.0	-4.1	

第8表 所定外労働時間指数

《規模 5人以上》

		調査産業計		建設業		製造業		情報通信業		運輸業、郵便業		卸売業、小売業		金融業、保険業		不動産業、 物品賃貸業		
		指数	前年比	指数	前年比	指数	前年比	指数	前年比	指数	前年比	指数	前年比	指数	前年比	指数	前年比	
令和	3年	100.4	0.4	89.6	-10.4	117.4	17.4	118.4	18.3	85.6	-14.3	99.6	-0.4	78.8	-21.1	X	X	
	4	101.0	0.6	69.4	-22.5	122.3	4.2	138.4	16.9	92.4	7.9	100.7	1.1	87.6	11.2	85.7	X	
	5	99.3	-1.7	96.2	38.6	113.7	-7.0	133.0	-3.9	93.5	1.2	97.8	-2.9	86.2	-1.6	105.6	23.2	
	6	97.4	-2.4	90.7	-5.8	109.2	-3.2	131.6	-3.9	81.4	-11.8	92.1	-7.2	104.6	20.0	122.6	18.6	
	7	94.6	-2.9	91.7	1.1	115.6	5.9	129.7	-1.4	80.5	-1.1	91.3	-0.9	102.2	-2.3	121.4	-1.0	
令和7年	3月	97.7	-2.3	100.0	34.8	120.6	10.3	137.6	-2.6	82.7	-6.2	83.3	-9.2	109.6	27.0	161.5	16.6	
	4月	96.6	-2.3	72.6	4.6	116.5	9.7	126.6	-16.4	87.3	-3.0	93.3	-9.7	104.1	0.0	140.7	13.3	
	5月	89.8	1.4	75.0	17.7	106.2	15.7	122.9	-2.9	76.8	-6.7	86.7	-7.1	108.2	6.7	125.3	-0.9	
	6月	92.0	0.0	96.8	31.9	109.3	11.6	141.3	6.2	79.1	-4.4	80.0	-9.4	105.5	13.2	127.5	56.8	
	7月	97.7	1.1	91.1	8.6	114.4	1.8	125.7	-6.1	80.5	9.4	108.3	24.9	120.5	-5.4	92.3	-20.0	
	8月	89.8	-1.2	80.6	0.0	107.2	-2.8	119.3	5.8	74.5	10.0	111.7	15.5	94.5	-15.9	86.8	-31.3	
	9月	94.3	-5.7	90.3	-11.1	118.6	0.0	122.0	1.5	80.5	4.1	85.0	0.0	102.7	-7.5	95.6	-25.0	
	10月	98.9	-5.4	96.8	-24.0	124.7	5.1	129.4	10.2	85.0	5.6	95.0	3.6	106.8	-1.3	116.5	-11.7	
	11月	98.9	-6.4	105.6	-15.0	126.8	0.0	133.0	2.8	84.1	8.8	100.0	5.3	98.6	-13.3	127.5	2.7	
	12月	95.5	-5.5	75.8	-28.2	122.7	4.4	126.6	-8.0	86.4	6.8	96.7	-6.4	106.8	-4.9	116.5	-15.2	
	令和8年	1月	89.8	1.4	104.8	15.0	94.8	-6.1	111.0	-16.0	84.5	20.7	88.3	12.8	86.3	0.0	101.1	-17.1
		2月	97.7	2.3	129.8	3.8	111.3	-6.2	120.2	-13.8	80.9	1.8	80.0	4.3	97.3	18.4	108.8	-24.4
3月		96.6	-1.1	78.2	-21.8	104.1	-13.7	123.9	-10.0	80.0	-3.3	90.0	8.0	105.5	-3.7	140.7	-12.9	

第9表 常用雇用指数

《規模 5人以上》

		調査産業計		建設業		製造業		情報通信業		運輸業、郵便業		卸売業、小売業		金融業、保険業		不動産業、 物品賃貸業		
		指数	前年比	指数	前年比	指数	前年比	指数	前年比	指数	前年比	指数	前年比	指数	前年比	指数	前年比	
令和	3年	98.5	-1.5	98.6	-1.4	98.1	-1.9	103.1	3.1	100.8	0.8	98.8	-1.2	100.2	0.2	X	X	
	4	99.2	0.7	98.6	0.0	99.0	0.9	106.3	3.1	99.6	-1.2	99.6	0.7	102.0	1.7	107.8	X	
	5	99.7	0.4	99.6	1.0	100.9	1.9	104.0	-2.2	95.2	-4.3	99.5	-0.1	100.7	-1.2	111.4	3.4	
	6	99.4	-0.3	97.8	-1.8	99.6	-1.3	109.5	5.3	93.5	-1.8	98.1	-1.4	99.6	-1.1	106.2	-4.7	
	7	98.6	-0.8	97.3	-0.5	93.7	-5.9	113.3	3.5	91.8	-1.8	96.6	-1.5	98.2	-1.4	109.2	2.8	
令和7年	3月	97.4	-0.1	95.0	-3.4	94.7	-4.8	110.4	5.6	91.0	-2.7	97.1	0.2	96.5	-6.7	106.5	1.2	
	4月	98.5	-1.2	96.5	-2.1	94.9	-5.6	112.8	0.8	92.3	-1.6	97.4	-0.7	96.4	-5.6	110.4	3.0	
	5月	98.3	-1.5	96.2	-1.2	94.6	-5.7	113.2	2.1	91.6	-2.4	96.6	-1.4	97.2	-3.1	105.9	-0.6	
	6月	98.8	-0.7	97.4	-0.2	94.5	-6.0	113.4	1.9	91.5	-2.5	98.8	-0.9	98.8	-0.8	108.5	2.2	
	7月	99.0	-0.5	97.9	0.3	94.0	-5.1	113.2	1.9	91.8	-2.1	96.4	-1.1	98.8	-1.2	108.4	2.5	
	8月	99.0	-0.6	97.5	0.7	92.3	-6.9	113.0	1.9	91.3	-1.9	95.9	-2.5	99.6	-0.4	109.8	0.4	
	9月	98.9	-0.6	97.7	0.8	92.0	-7.4	115.1	3.8	92.0	-0.8	96.2	-1.9	100.8	2.2	112.6	3.4	
	10月	98.5	-1.0	98.4	1.7	92.3	-6.5	116.0	4.0	91.0	-1.7	95.9	-2.7	99.5	2.5	111.6	3.6	
	11月	98.6	-0.6	99.6	2.5	92.4	-6.5	115.7	3.6	91.1	-1.9	96.1	-2.0	98.9	2.3	110.9	3.6	
	12月	98.9	-0.7	97.8	0.4	92.5	-6.3	115.4	4.2	92.5	-0.3	96.5	-2.0	99.2	2.5	111.4	4.8	
	令和8年	1月	98.5	-0.5	97.0	0.1	94.7	-0.6	114.8	3.7	91.5	-1.2	96.3	-1.6	87.0	-9.8	112.4	5.0
		2月	98.3	0.0	97.1	0.6	94.0	-1.1	114.2	3.2	91.3	-1.3	96.3	-0.8	85.6	-10.8	112.0	4.9
3月		97.1	-0.3	96.4	1.5	93.0	-1.8	113.6	2.9	91.0	0.0	95.8	-1.3	86.3	-10.6	109.0	2.3	

学術研究,専門・ 技術サービス業		宿泊業, 飲食サービス業		生活関連サービス業, 娯楽業		教育, 学習支援業		医療,福祉		複合サービス事業		サービス業 (他に分類されないもの)				
指数	前年比	指数	前年比	指数	前年比	指数	前年比	指数	前年比	指数	前年比	指数	前年比			
103.5	3.5	96.9	-3.0	98.4	-1.7	93.3	-6.7	101.9	1.9	99.2	-0.7	98.0	-2.1	令和3年		
101.1	-2.3	95.5	-1.4	98.8	0.4	94.7	1.5	98.9	-2.9	100.7	1.5	95.4	-2.7		4	
101.7	0.6	92.5	-3.1	95.2	-3.6	103.4	9.2	104.2	5.4	102.5	1.8	95.6	0.2		5	
100.9	-0.9	101.9	6.4	98.1	2.6	101.7	-1.6	101.2	-3.0	101.8	-0.7	98.6	2.9		6	
104.0	3.1	100.0	-1.9	87.6	-10.7	100.9	-0.8	92.7	-8.4	103.5	1.7	97.8	-0.8		7	
97.5	-3.6	103.7	4.4	83.6	-15.7	96.9	-9.7	91.0	-9.4	101.5	X	97.5	2.6	令和7年		
106.6	2.5	108.2	7.3	86.6	-17.5	111.5	-2.4	95.4	-8.4	110.0	X	102.6	1.2		3月	
98.6	0.3	106.7	5.5	87.1	-13.8	101.0	-4.2	93.2	-8.5	100.6	X	97.1	1.1		4月	
107.8	2.0	107.8	7.5	85.7	-18.3	110.6	7.4	96.2	-5.3	104.9	X	103.3	2.3		5月	
112.8	6.8	99.7	-8.6	91.3	-6.4	109.3	3.5	95.7	-7.1	111.0	3.8	102.5	-0.8		6月	
96.0	1.1	96.2	-3.6	92.5	-3.2	79.2	-7.6	89.5	-10.9	102.7	-0.4	91.3	-5.0		7月	
110.0	8.7	91.7	-11.4	92.2	-2.5	105.4	5.6	90.7	-8.2	104.0	8.8	96.0	-3.6		8月	
108.3	6.7	91.9	-12.3	91.5	-6.2	107.9	1.5	93.8	-9.1	105.4	-3.3	100.7	-1.8		9月	
110.5	4.2	91.5	-13.1	92.5	-4.0	99.4	-1.8	90.1	-11.6	99.1	-1.2	97.6	-5.0		10月	
108.4	7.8	92.6	-8.9	89.7	-1.9	99.0	2.3	91.5	-9.7	110.3	4.7	97.5	-2.6		11月	
97.5	9.7	86.4	-19.6	92.4	17.6	88.9	-2.1	88.1	-0.9	104.1	6.4	91.5	-1.7		12月	
104.7	2.6	83.3	-19.0	87.2	8.5	96.4	-2.8	95.7	-0.6	100.0	6.3	93.9	-0.2		令和8年	
102.5	5.1	85.1	-17.9	93.7	12.1	97.0	0.1	90.6	-0.4	114.6	12.9	100.7	3.3			1月
																2月
															3月	

学術研究,専門・ 技術サービス業		宿泊業, 飲食サービス業		生活関連サービス業, 娯楽業		教育, 学習支援業		医療,福祉		複合サービス事業		サービス業 (他に分類されないもの)				
指数	前年比	指数	前年比	指数	前年比	指数	前年比	指数	前年比	指数	前年比	指数	前年比			
88.7	-11.2	90.8	-9.3	95.1	-5.0	111.5	11.5	83.5	-16.5	86.2	-13.9	114.2	14.3	令和3年		
79.7	-10.1	103.3	13.8	210.1	120.9	116.2	4.2	74.4	-10.9	96.4	11.8	122.8	7.5		4	
48.7	-38.9	104.6	1.3	272.6	29.7	108.3	-6.8	63.3	-14.9	107.6	11.6	128.9	5.0		5	
69.6	34.7	107.9	-4.8	185.1	-32.5	99.8	-5.6	80.7	28.9	93.2	-14.7	131.1	-2.7		6	
81.0	16.0	137.5	27.4	219.8	18.7	81.2	-18.6	70.5	-12.6	47.2	-49.4	92.7	-29.3		7	
95.0	10.0	137.5	48.6	187.5	-6.3	92.9	-28.0	68.4	-9.3	48.8	X	98.4	-32.3		令和7年	
81.4	31.1	135.0	28.6	204.2	-18.3	104.3	-16.4	68.4	-15.2	62.2	X	98.4	-23.2			3月
70.0	15.3	120.0	17.1	195.8	-6.0	97.2	6.2	71.9	-4.6	53.7	X	90.6	-25.7	4月		
77.1	12.4	132.5	35.9	208.3	2.0	89.4	-18.7	64.9	-15.9	31.7	X	93.8	-31.0	5月		
82.1	19.7	142.5	16.3	216.7	26.9	90.1	-12.4	75.4	-6.6	32.9	-56.5	81.3	-39.5	6月		
79.3	23.3	172.5	21.1	233.3	55.5	51.1	-17.2	68.4	-11.4	29.3	-51.0	84.4	-29.8	7月		
77.1	17.4	135.0	17.4	233.3	75.0	88.7	-12.5	70.2	-20.0	68.3	-12.4	79.7	-42.7	8月		
84.3	13.5	122.5	11.4	229.2	57.2	89.4	-11.2	71.9	-18.0	73.2	-47.8	84.4	-30.8	9月		
90.0	13.5	122.5	8.9	283.3	65.9	69.5	-26.3	68.4	-23.6	45.1	-44.0	85.9	-30.4	10月		
82.9	27.5	152.5	24.5	300.0	100.0	68.8	-17.1	68.4	-22.0	42.7	-53.3	89.1	-27.8	11月		
61.4	-16.6	142.5	-5.0	254.2	48.8	52.5	-14.9	70.2	-4.7	31.7	-27.8	115.6	-8.7	12月		
77.1	-2.8	127.5	0.0	233.3	33.3	70.9	0.0	87.7	16.3	22.0	-35.5	121.9	21.9	令和8年		
81.4	-14.3	162.5	18.2	200.0	6.7	109.9	18.3	70.2	2.6	36.6	-25.0	139.1	41.4			1月
																2月
														3月		

学術研究,専門・ 技術サービス業		宿泊業, 飲食サービス業		生活関連サービス業, 娯楽業		教育, 学習支援業		医療,福祉		複合サービス事業		サービス業 (他に分類されないもの)				
指数	前年比	指数	前年比	指数	前年比	指数	前年比	指数	前年比	指数	前年比	指数	前年比			
101.7	1.7	87.7	-12.3	93.0	-7.0	100.2	0.2	101.1	1.1	100.2	0.2	100.5	0.5	令和3年		
102.0	0.3	94.1	7.2	86.4	-7.1	96.8	-3.4	101.0	-0.1	102.2	2.0	102.1	1.6		4	
104.5	2.4	101.9	8.4	91.5	5.9	96.7	-0.1	98.7	-2.2	103.1	0.9	104.4	2.3		5	
102.6	-1.8	104.4	2.5	96.0	4.9	96.0	-0.7	98.8	0.1	98.8	-4.2	104.6	0.2		6	
101.2	-1.4	111.6	6.9	98.6	2.7	100.2	4.4	98.6	-0.2	100.8	2.0	106.4	1.7		7	
99.6	-1.6	108.3	10.5	97.3	5.6	92.3	6.2	97.6	0.9	94.2	X	104.3	2.2		令和7年	
100.1	-2.9	105.0	3.4	99.0	2.2	100.2	4.0	98.9	-0.8	104.2	X	104.8	0.4			3月
101.8	-0.5	105.3	-2.2	99.7	4.0	100.5	4.9	99.2	0.1	102.9	X	105.2	0.7	4月		
101.6	-1.9	110.4	6.4	100.4	3.9	100.9	5.1	98.8	0.0	102.5	X	106.2	1.0	5月		
101.9	-0.5	112.7	6.9	100.5	1.0	102.2	5.5	98.7	-0.3	102.7	3.9	107.3	1.6	6月		
101.7	-0.5	117.4	9.4	99.4	-0.2	102.0	6.4	99.6	0.6	102.2	2.9	107.3	1.9	7月		
101.8	-0.1	116.5	9.1	100.6	1.7	101.8	7.4	98.6	-0.8	102.0	3.0	107.1	1.6	8月		
101.5	-0.7	113.4	6.0	100.3	1.5	102.6	5.9	98.0	-1.0	102.1	3.2	106.2	1.1	9月		
101.0	-1.0	112.0	4.8	100.0	6.5	102.8	5.9	98.2	-0.6	101.8	3.0	106.2	1.4	10月		
101.0	-0.3	115.9	7.3	97.4	0.4	102.9	5.6	97.7	-1.2	101.9	3.3	108.3	1.6	11月		
88.8	-12.5	114.4	2.1	98.8	4.0	102.6	5.7	98.0	-0.8	101.8	3.5	106.4	-1.9	12月		
88.6	-12.6	113.5	2.6	100.1	6.5	103.1	6.8	98.8	0.2	94.0	-0.8	105.2	-0.5	令和8年		
88.6	-11.0	113.2	4.5	105.3	8.2	95.3	3.3	97.2	-0.4	94.9	0.7	101.4	-2.8			1月
																2月
														3月		

時系列指数表

(令和2年平均=100)

第10表 現金給与総額指数

《規模 30人以上》

		調査産業計		建設業		製造業		情報通信業		運輸業、郵便業		卸売業、小売業		金融業、保険業		不動産業、 物品賃貸業		
		指数	前年比	指数	前年比	指数	前年比	指数	前年比	指数	前年比	指数	前年比	指数	前年比	指数	前年比	
令和	3年	101.4	1.4	100.2	0.2	101.7	1.7	93.1	-6.8	95.1	-4.9	97.4	-2.6	92.2	-7.7	X	X	
	4	100.4	-1.0	99.9	-0.3	103.2	1.5	90.6	-2.7	91.5	-3.8	102.5	5.2	94.6	2.6	67.1	X	
	5	104.9	4.5	114.2	14.3	103.0	-0.2	99.5	9.8	131.8	44.0	109.9	7.2	101.2	7.0	68.0	1.3	
	6	107.2	1.7	121.1	6.2	105.2	2.7	95.7	-3.6	123.4	-6.5	111.4	1.4	97.1	-5.1	81.8	20.3	
	7	109.0	1.7	125.9	4.0	113.2	7.6	91.7	-4.2	124.2	0.6	118.9	6.7	100.9	3.9	98.3	20.2	
令和7年	3月	96.7	6.3	134.9	41.1	103.0	19.8	82.7	-26.0	106.8	0.7	102.6	5.3	74.5	-1.1	71.6	3.8	
	4月	89.8	-1.0	96.5	2.3	89.8	0.4	70.8	-19.0	105.1	-2.3	106.4	6.6	77.9	6.6	82.6	29.3	
	5月	89.0	-1.9	92.1	-2.0	89.8	-4.7	72.6	-3.6	104.6	-0.6	101.8	5.4	78.1	6.5	84.1	19.0	
	6月	151.3	0.3	202.3	45.7	132.3	11.3	109.7	16.1	173.4	1.6	147.5	5.9	218.9	6.6	162.9	22.6	
	7月	132.3	6.4	139.3	-18.1	165.5	12.4	112.4	-19.0	147.4	7.2	143.4	7.6	79.6	6.0	135.5	49.9	
	8月	94.7	3.4	112.9	-2.3	100.0	13.9	69.7	-6.2	105.5	-0.1	111.2	10.9	79.1	4.1	80.5	7.0	
	9月	90.4	1.9	97.4	0.6	90.6	5.3	103.0	2.4	105.2	1.0	103.6	10.2	77.9	-2.5	80.1	13.0	
	10月	91.0	2.0	96.9	-2.3	91.2	4.9	70.0	7.7	110.9	-0.1	103.8	9.6	80.1	6.9	84.4	20.9	
	11月	102.1	10.0	144.2	36.0	110.1	23.0	71.6	-3.9	114.3	2.7	121.7	9.8	78.5	4.0	81.2	-17.1	
	12月	193.2	-4.7	208.3	-19.6	211.7	2.0	160.8	-3.7	211.5	-0.8	187.7	-0.2	219.9	4.0	172.0	70.6	
	令和8年	1月	89.4	2.1	97.5	7.3	91.6	3.7	71.1	-5.3	94.7	-7.8	100.8	2.9	96.0	31.1	86.1	18.8
		2月	94.6	5.2	87.3	-8.3	103.3	19.3	70.0	-31.4	95.5	-6.7	97.9	-0.9	97.2	34.1	84.4	17.2
3月		94.1	-2.7	112.2	-16.8	92.5	-10.2	74.9	-9.4	99.0	-7.3	100.1	-2.4	97.3	30.6	86.0	20.1	

第11表 きまって支給する給与指数

《規模 30人以上》

		調査産業計		建設業		製造業		情報通信業		運輸業、郵便業		卸売業、小売業		金融業、保険業		不動産業、 物品賃貸業		
		指数	前年比	指数	前年比	指数	前年比	指数	前年比	指数	前年比	指数	前年比	指数	前年比	指数	前年比	
令和	3年	100.1	0.1	98.4	-1.5	102.6	2.7	93.2	-6.8	94.3	-5.7	97.6	-2.3	94.6	-5.4	X	X	
	4	100.1	0.0	100.3	1.9	103.1	0.5	90.2	-3.2	94.0	-0.3	101.6	4.1	96.9	2.4	66.4	X	
	5	104.0	3.9	112.2	11.9	104.1	1.0	94.9	5.2	124.9	32.9	109.9	8.2	101.6	4.9	68.6	3.3	
	6	105.1	0.8	115.1	2.7	104.2	0.7	95.3	0.5	120.1	-3.9	108.1	-1.5	93.5	-8.9	77.7	13.3	
	7	107.0	1.8	112.7	-2.1	111.0	6.5	91.8	-3.7	120.8	0.6	118.1	9.3	98.1	4.9	88.7	14.2	
令和7年	3月	105.1	1.3	109.7	-0.1	107.8	5.3	89.5	-10.0	120.2	1.7	116.3	9.7	94.4	1.0	80.3	3.7	
	4月	106.5	0.5	111.5	-1.8	110.7	5.7	91.4	-7.7	120.0	-1.6	115.5	6.4	98.0	6.4	92.7	29.3	
	5月	106.5	2.1	110.7	-2.3	110.6	6.9	89.3	-7.9	119.4	1.5	117.5	7.8	99.5	7.7	90.0	13.5	
	6月	107.3	1.5	111.4	-3.0	112.1	6.0	91.2	-3.8	121.1	2.2	119.2	10.8	98.0	5.3	89.5	12.0	
	7月	108.0	2.1	112.6	-6.7	112.7	7.0	90.8	-2.4	124.4	2.8	120.0	9.9	99.8	5.8	92.5	18.1	
	8月	106.9	2.3	113.7	-1.3	111.7	8.8	89.9	-4.7	119.0	0.1	120.0	8.1	100.9	5.9	90.4	13.6	
	9月	107.0	1.8	113.1	-3.1	112.5	7.4	91.1	-4.3	120.1	0.9	119.2	9.9	98.6	4.9	89.9	12.9	
	10月	109.1	2.8	115.9	-3.0	113.0	7.6	90.3	8.0	124.0	0.0	120.3	9.8	100.8	6.7	94.7	20.8	
	11月	108.6	1.6	115.7	-3.3	113.0	5.5	92.3	-3.6	122.9	0.4	120.6	10.7	100.1	4.9	91.1	25.1	
	12月	108.5	1.1	113.7	-4.6	112.7	5.6	93.0	-2.8	124.2	0.2	121.4	7.1	101.6	6.9	90.8	14.8	
	令和8年	1月	104.5	0.5	105.4	-3.8	108.4	1.5	91.8	-4.8	108.0	-7.8	115.0	1.1	121.6	30.9	96.6	18.8
		2月	108.6	1.5	105.3	-8.3	110.9	2.9	90.2	-6.9	109.1	-6.8	112.7	-0.4	124.0	34.2	94.7	17.2
3月		106.1	1.0	102.6	-6.5	110.0	2.0	90.9	1.6	107.8	-10.3	113.9	-2.1	123.4	30.7	96.5	20.2	

第12表 実質賃金指数(現金給与総額)

《規模 30人以上》

		調査産業計		建設業		製造業		情報通信業		運輸業、郵便業		卸売業、小売業		金融業、保険業		不動産業、 物品賃貸業		
		指数	前年比	指数	前年比	指数	前年比	指数	前年比	指数	前年比	指数	前年比	指数	前年比	指数	前年比	
令和	3年	101.9	1.9	100.7	0.7	102.2	2.2	93.6	-6.4	95.6	-4.4	97.9	-2.1	92.7	-7.3	X	X	
	4	97.8	-4.0	97.3	-3.4	100.5	-1.7	88.2	-5.8	89.1	-6.8	99.8	1.9	92.1	-0.6	65.3	X	
	5	98.8	1.0	107.5	10.5	97.0	-3.5	93.7	6.2	124.1	39.3	103.5	3.7	95.3	3.5	64.0	-2.0	
	6	97.9	-1.3	110.6	3.1	96.1	-0.3	87.4	-6.5	112.7	-9.3	101.7	-1.7	88.7	-7.9	74.7	16.7	
	7	96.0	-1.9	110.8	0.2	99.6	3.6	80.7	-7.7	109.3	-3.0	104.7	2.9	88.8	0.1	86.5	15.8	
令和7年	3月	85.7	1.7	119.6	35.0	91.3	14.6	73.3	-29.2	94.7	-3.7	91.0	0.8	66.0	-5.4	63.5	-0.6	
	4月	79.0	-5.3	84.9	-2.2	79.0	-3.9	62.3	-22.5	92.5	-6.6	93.7	2.1	68.6	2.1	72.7	23.6	
	5月	78.2	-5.9	80.9	-6.1	78.9	-8.6	63.8	-7.5	91.9	-4.7	89.5	1.1	68.6	2.1	73.9	14.0	
	6月	133.5	-3.3	178.6	40.5	116.8	7.3	96.8	11.9	153.0	-2.1	130.2	2.0	193.2	2.8	143.8	18.2	
	7月	116.4	2.6	122.5	-21.1	145.6	8.3	98.9	-21.9	129.6	3.3	126.1	3.7	70.0	2.2	119.2	44.5	
	8月	83.3	0.0	99.3	-5.4	88.0	10.3	61.3	-9.2	92.8	-3.3	97.8	7.2	69.6	0.7	70.8	3.5	
	9月	79.5	-1.6	85.7	-2.8	79.7	1.8	90.6	-1.1	92.5	-2.5	91.1	6.4	68.5	-5.9	70.4	9.0	
	10月	79.5	-1.1	84.6	-5.4	79.7	1.7	61.1	4.3	96.9	-3.2	90.7	6.2	70.0	3.7	73.7	17.2	
	11月	89.2	6.7	126.0	31.9	96.2	19.4	62.6	-6.7	99.9	-0.4	106.4	6.6	68.6	0.9	71.0	-19.6	
	12月	169.0	-6.7	182.2	-21.2	185.2	-0.1	140.7	-5.6	185.0	-2.8	164.2	-2.2	192.4	1.9	150.5	67.2	
	令和8年	1月	78.3	1.0	85.4	6.2	80.2	2.7	62.3	-6.2	82.9	-8.7	88.3	2.0	84.1	30.0	75.4	17.6
		2月	83.5	4.8	77.1	-8.6	91.2	18.8	61.8	-31.6	84.3	-7.2	86.4	-1.4	85.8	33.4	74.5	16.8
3月		82.6	-3.6	98.5	-17.6	81.2	-11.1	65.8	-10.2	86.9	-8.2	87.9	-3.4	85.4	29.4	75.5	18.9	

学術研究,専門・ 技術サービス業		宿泊業, 飲食サービス業		生活関連サービス業, 娯楽業		教育, 学習支援業		医療,福祉		複合サービス事業		サービス業 (他に分類されないもの)			
指数	前年比	指数	前年比	指数	前年比	指数	前年比	指数	前年比	指数	前年比	指数	前年比		
110.6	10.6	112.4	12.4	98.5	-1.4	103.1	3.1	104.1	4.2	97.9	-2.1	103.0	3.0	令和3年	
106.2	-4.0	108.3	-3.6	120.3	22.1	103.5	0.4	98.8	-5.1	98.0	0.1	98.4	-4.5		4
102.0	-4.0	106.5	-1.7	110.6	-8.1	107.5	3.9	100.8	2.0	X	X	99.1	0.7		5
106.7	3.2	123.2	10.1	116.1	6.4	104.6	-2.7	104.0	3.8	103.5	X	97.8	0.2		6
112.5	5.4	125.0	1.5	125.9	8.4	99.5	-4.9	94.9	-8.8	105.1	1.5	99.3	1.5		7
84.8	-14.4	128.5	11.8	110.2	11.4	84.8	1.8	80.4	-11.4	94.3	X	91.7	3.0	令和7年	
88.5	6.8	110.6	-3.5	117.1	10.6	83.2	-0.7	78.0	-10.1	90.1	X	92.0	2.3		4月
87.8	16.1	116.2	-0.9	113.6	13.7	78.4	0.3	80.0	-8.7	85.8	X	89.7	3.6		5月
140.2	-35.8	159.2	6.8	141.3	3.8	167.5	-22.1	147.6	-13.8	101.8	X	118.5	-2.8		6月
192.0	83.7	120.3	1.5	136.1	-0.7	102.7	31.5	98.7	-3.5	157.3	11.8	107.8	4.4		7月
85.5	4.7	124.2	1.7	131.9	8.5	79.6	-2.6	79.6	-9.2	85.3	-0.8	94.3	3.9		8月
86.9	11.0	114.7	1.4	113.5	3.7	78.9	-1.1	78.8	-7.0	85.7	0.6	94.8	3.6		9月
89.1	11.2	111.8	-4.0	117.7	14.8	80.3	-1.1	80.0	-7.2	93.4	3.1	95.7	4.2		10月
95.7	4.5	150.7	14.3	122.2	15.0	80.0	1.3	79.9	-7.5	87.4	0.1	96.1	4.1		11月
230.1	6.1	131.3	-14.9	189.9	15.9	196.0	-16.6	168.1	-13.4	206.6	10.9	133.4	-8.3		12月
79.3	-7.5	113.8	-2.6	118.7	6.2	76.3	-3.0	78.8	-1.1	87.2	1.5	104.4	15.1	令和8年	
77.5	-7.6	111.7	-3.9	114.7	9.0	79.4	-5.1	91.1	3.6	86.1	-1.8	103.7	18.9		2月
104.8	23.6	121.6	-5.4	118.0	7.1	81.0	-4.5	84.6	5.2	110.7	17.4	117.3	27.9		3月

学術研究,専門・ 技術サービス業		宿泊業, 飲食サービス業		生活関連サービス業, 娯楽業		教育, 学習支援業		医療,福祉		複合サービス事業		サービス業 (他に分類されないもの)			
指数	前年比	指数	前年比	指数	前年比	指数	前年比	指数	前年比	指数	前年比	指数	前年比		
111.9	12.0	111.3	11.2	98.8	-1.1	102.4	2.4	97.8	-2.2	98.6	-1.5	100.0	0.0	令和3年	
103.8	-7.2	107.4	-3.5	119.5	21.0	107.0	4.5	95.1	-2.8	100.3	1.7	97.1	-2.9		4
102.8	-1.0	105.8	-1.5	106.0	-11.3	107.8	0.7	97.2	2.2	X	X	98.5	1.4		5
104.2	2.4	121.6	10.5	110.7	5.8	104.0	-3.5	99.9	3.5	107.9	X	97.8	0.2		6
114.2	9.6	120.2	-1.2	119.0	7.5	104.5	0.5	93.2	-6.7	109.2	1.2	99.9	2.1		7
111.2	4.0	125.3	7.4	116.5	11.3	108.6	0.2	90.8	-8.3	112.5	X	98.2	3.0	令和7年	
113.5	4.5	116.8	-3.6	124.0	10.2	108.2	-0.7	91.1	-9.8	110.6	X	100.3	1.8		4月
116.9	16.3	118.3	-3.3	120.6	13.9	101.9	0.3	93.3	-7.0	106.9	X	97.8	3.3		5月
114.8	8.6	116.5	-5.2	120.8	9.8	102.8	-0.4	93.1	-8.1	108.0	X	101.1	2.2		6月
113.0	6.5	121.7	-0.7	119.4	3.1	104.5	2.9	92.4	-7.1	108.1	2.1	102.5	2.7		7月
113.8	10.0	121.5	-1.3	119.5	4.5	103.6	2.2	92.4	-7.3	106.6	-0.7	96.6	-0.2		8月
115.5	10.7	121.0	1.3	120.3	3.7	102.5	-1.2	91.5	-7.5	107.0	0.6	99.0	-1.2		9月
118.5	11.3	118.1	-4.0	124.1	14.0	104.4	-1.0	93.4	-6.8	116.2	3.2	104.7	4.6		10月
118.2	13.3	119.1	-6.1	124.9	11.1	104.1	1.4	92.9	-7.7	109.3	0.3	101.2	0.5		11月
117.3	13.6	118.1	-5.0	122.1	13.0	104.2	-0.1	93.4	-7.4	108.5	-1.1	103.0	0.9		12月
105.5	-3.5	120.1	-2.3	123.2	18.8	97.9	-4.3	90.6	-1.7	108.6	1.2	112.0	13.5	令和8年	
102.6	-5.4	118.0	-3.8	121.5	9.0	100.7	-5.5	106.3	4.0	107.6	-1.8	113.6	19.1		2月
101.0	-9.2	124.8	-0.4	124.7	7.0	102.8	-5.3	93.0	2.4	111.7	-0.7	121.1	23.3		3月

[参考:消費物価指数(持家の帰属家賃を除く総合・新潟市) 113.9 前年同月比 0.9%増]

学術研究,専門・ 技術サービス業		宿泊業, 飲食サービス業		生活関連サービス業, 娯楽業		教育, 学習支援業		医療,福祉		複合サービス事業		サービス業 (他に分類されないもの)			
指数	前年比	指数	前年比	指数	前年比	指数	前年比	指数	前年比	指数	前年比	指数	前年比		
111.2	11.2	113.0	13.0	99.0	-1.0	103.6	3.6	104.6	4.6	98.4	-1.6	103.5	3.5	令和3年	
103.4	-7.0	105.5	-6.6	117.1	18.3	100.8	-2.7	96.2	-8.0	95.4	-3.0	95.8	-7.4		4
96.0	-7.2	100.3	-4.9	104.1	-11.1	101.2	0.4	94.9	-1.4	X	X	93.3	-2.6		5
97.4	0.0	112.5	6.7	106.0	3.2	95.5	-5.6	95.0	0.6	94.5	X	89.3	-2.8		6
99.0	1.6	110.0	-2.2	110.8	4.5	87.6	-8.3	83.5	-12.1	92.5	-2.1	87.4	-2.1		7
75.2	-18.1	113.9	6.9	97.7	6.5	75.2	-2.6	71.3	-15.2	83.6	X	81.3	-1.5	令和7年	
77.9	2.1	97.4	-7.6	103.1	5.9	73.2	-5.1	68.7	-14.0	79.3	X	81.0	-2.1		4月
77.2	11.4	102.1	-5.0	99.8	9.0	68.9	-3.9	70.3	-12.5	75.4	X	78.8	-0.8		5月
123.7	-38.1	140.5	3.0	124.7	0.1	147.8	-25.0	130.3	-16.9	89.8	X	104.6	-6.3		6月
168.9	77.2	105.8	-2.1	119.7	-4.3	90.3	26.6	86.8	-7.0	138.3	7.7	94.8	0.5		7月
75.2	1.2	109.2	-1.6	116.0	5.0	70.0	-5.8	70.0	-12.2	75.0	-4.1	82.9	0.5		8月
76.4	7.2	100.9	-2.0	99.8	0.2	69.4	-4.5	69.3	-10.1	75.4	-2.8	83.4	0.1		9月
77.8	7.8	97.6	-7.0	102.8	11.3	70.1	-4.2	69.9	-10.0	81.6	-0.1	83.6	1.0		10月
83.7	1.5	131.7	10.9	106.8	11.5	69.9	-1.8	69.8	-10.3	76.4	-2.8	84.0	1.0		11月
201.3	4.0	114.9	-16.6	166.1	13.5	171.5	-18.3	147.1	-15.1	180.8	8.7	116.7	-10.1		12月
69.4	-8.4	99.6	-3.6	103.9	5.1	66.8	-4.0	69.0	-2.1	76.4	0.5	91.4	14.0	令和8年	
68.4	-8.1	98.6	-4.3	101.2	8.5	70.1	-5.5	80.4	3.2	76.0	-2.2	91.5	18.4		2月
92.0	22.3	106.8	-6.2	103.6	6.0	71.1	-5.5	74.3	4.2	97.2	16.3	103.0	26.7		3月

第13表 実質賃金指数(きまって支給する給与)

《規模 30人以上》

		調査産業計		建設業		製造業		情報通信業		運輸業、郵便業		卸売業、小売業		金融業、保険業		不動産業、 物品賃貸業		
		指数	前年比	指数	前年比	指数	前年比	指数	前年比	指数	前年比	指数	前年比	指数	前年比	指数	前年比	
令和	3年	100.6	0.6	98.9	-1.1	103.1	3.1	93.7	-6.3	94.8	-5.2	98.1	-1.9	95.1	-4.9	X	X	
	4	97.5	-3.1	97.7	-1.2	100.4	-2.6	87.8	-6.3	91.5	-3.5	98.9	0.8	94.4	-0.7	64.7	X	
	5	97.9	0.4	105.6	8.1	98.0	-2.4	89.4	1.8	117.6	28.5	103.5	4.7	95.7	1.4	64.6	-0.2	
	6	96.0	-2.2	105.1	-0.5	95.2	-2.4	87.0	-2.6	109.7	-6.8	98.7	-4.5	85.4	-11.6	71.0	9.9	
	7	94.2	-1.9	99.2	-5.6	97.7	2.6	80.8	-7.1	106.3	-3.1	104.0	5.4	86.4	1.2	78.1	10.0	
令和7年	3月	93.2	-3.1	97.3	-4.4	95.6	0.7	79.3	-13.9	106.6	-2.6	103.1	5.0	83.7	-3.5	71.2	-0.7	
	4月	93.8	-3.8	98.2	-6.0	97.4	1.1	80.5	-11.6	105.6	-5.9	101.7	1.8	86.3	1.9	81.6	23.6	
	5月	93.6	-2.1	97.3	-6.3	97.2	2.4	78.5	-11.7	104.9	-2.7	103.3	3.4	87.4	3.2	79.1	8.8	
	6月	94.7	-2.2	98.3	-6.6	98.9	2.1	80.5	-7.3	106.9	-1.5	105.2	6.8	86.5	1.4	79.0	7.9	
	7月	95.0	-1.6	99.0	-10.1	99.1	3.1	79.9	-5.9	109.4	-0.9	105.5	5.9	87.8	2.1	81.4	14.0	
	8月	94.0	-1.1	100.0	-4.5	98.2	5.1	79.1	-7.7	104.7	-3.1	105.5	4.6	88.7	2.4	79.5	9.8	
	9月	94.1	-1.7	99.5	-6.4	98.9	3.7	80.1	-7.6	105.6	-2.6	104.8	6.1	86.7	1.3	79.1	9.1	
	10月	95.3	-0.4	101.2	-6.1	98.7	4.2	78.9	4.6	108.3	-3.1	105.1	6.4	88.0	3.3	82.7	17.0	
	11月	94.9	-1.5	101.1	-6.2	98.8	2.4	80.7	-6.4	107.4	-2.6	105.4	7.4	87.5	1.9	79.6	21.3	
	12月	94.9	-0.9	99.5	-6.5	98.6	3.5	81.4	-4.7	108.7	-1.8	106.2	4.8	88.9	4.8	79.4	12.5	
	令和8年	1月	91.5	-0.5	92.3	-4.7	94.9	0.5	80.4	-5.6	94.6	-8.7	100.7	0.2	106.5	29.7	84.6	17.7
		2月	95.9	1.1	92.9	-8.7	97.9	2.4	79.6	-7.3	96.3	-7.2	99.5	-0.9	109.4	33.6	83.6	16.8
3月		93.2	0.0	90.1	-7.4	96.6	1.0	79.8	0.6	94.6	-11.3	100.0	-3.0	108.3	29.4	84.7	19.0	

第14表 所定内給与指数

《規模 30人以上》

		調査産業計		建設業		製造業		情報通信業		運輸業、郵便業		卸売業、小売業		金融業、保険業		不動産業、 物品賃貸業		
		指数	前年比	指数	前年比	指数	前年比	指数	前年比	指数	前年比	指数	前年比	指数	前年比	指数	前年比	
令和	3年	100.2	0.2	100.7	0.7	101.2	1.2	92.0	-7.9	95.2	-4.8	97.4	-2.6	95.7	-4.3	X	X	
	4	100.2	0.0	105.4	4.7	102.5	1.3	86.8	-5.7	95.5	0.3	100.5	3.2	97.3	1.7	66.7	X	
	5	104.0	3.8	114.8	8.9	103.7	1.2	88.6	2.1	125.0	30.9	107.8	7.3	101.1	3.9	69.5	4.2	
	6	104.9	0.6	116.0	1.6	104.6	1.3	90.4	2.3	120.9	-3.4	106.1	-1.5	93.4	-8.7	76.2	9.6	
	7	107.0	2.0	112.7	-3.3	110.3	5.4	88.8	-1.8	121.6	0.6	115.0	8.4	98.5	5.5	85.6	12.3	
令和7年	3月	105.1	1.4	109.5	-1.9	106.9	3.9	85.9	-8.6	120.9	1.2	113.3	8.9	95.2	1.5	78.1	2.9	
	4月	106.5	0.6	112.7	-3.3	109.9	4.6	88.7	-5.8	119.8	-2.0	112.5	6.0	97.9	6.8	89.6	26.7	
	5月	106.8	2.3	113.1	-2.9	110.4	5.5	87.0	-4.6	121.3	2.0	114.9	7.4	99.6	8.6	86.8	11.3	
	6月	107.5	1.7	112.8	-3.5	111.7	5.0	87.6	-2.2	122.0	1.8	116.3	9.6	98.1	5.8	86.1	9.3	
	7月	108.1	2.1	113.3	-6.5	111.9	5.5	88.2	-0.8	125.8	2.6	117.1	8.7	100.2	6.1	89.4	16.9	
	8月	107.1	2.7	114.2	-1.9	111.4	7.7	87.5	-2.1	120.5	0.5	116.6	7.3	101.2	6.6	87.9	13.4	
	9月	106.9	2.0	113.0	-3.7	111.7	6.9	88.1	-3.6	121.3	0.9	116.2	8.9	99.6	5.3	86.6	12.6	
	10月	108.6	2.8	114.8	-2.8	112.2	6.9	87.6	9.0	124.5	0.6	116.9	8.6	100.9	6.7	90.9	18.7	
	11月	108.0	1.6	115.1	-4.3	111.6	4.7	89.0	-1.5	122.8	0.1	116.9	9.4	100.2	4.9	84.7	18.5	
	12月	108.2	1.1	114.2	-5.1	111.8	4.5	89.7	-1.5	124.3	0.2	117.5	6.7	102.3	7.1	86.8	12.4	
	令和8年	1月	105.0	0.8	104.5	-5.0	109.3	2.1	90.4	-3.2	110.3	-6.9	112.7	1.6	120.9	29.2	93.2	16.2
		2月	108.1	1.4	102.8	-6.7	110.2	2.8	89.9	-3.3	111.2	-5.5	110.3	-0.4	124.1	32.4	92.1	15.8
3月		106.4	1.2	104.5	-4.6	110.0	2.9	90.3	5.1	111.4	-7.9	111.6	-1.5	123.5	29.7	93.4	19.6	

第15表 総実労働時間指数

《規模 30人以上》

		調査産業計		建設業		製造業		情報通信業		運輸業、郵便業		卸売業、小売業		金融業、保険業		不動産業、 物品賃貸業		
		指数	前年比	指数	前年比	指数	前年比	指数	前年比	指数	前年比	指数	前年比	指数	前年比	指数	前年比	
令和	3年	100.5	0.5	93.9	-6.1	102.7	2.7	103.2	3.1	96.0	-4.0	99.6	-0.3	100.1	0.2	X	X	
	4	99.7	-0.8	92.6	-1.4	102.9	0.2	101.3	-1.8	100.4	4.6	99.8	0.2	98.1	-2.0	86.4	X	
	5	100.4	0.7	92.5	-0.1	102.0	-0.9	101.2	-0.1	100.0	-0.4	104.0	4.2	97.4	-0.7	87.2	0.9	
	6	99.9	-0.9	93.4	1.0	101.1	-0.9	101.5	0.2	103.4	3.4	99.1	-4.9	92.6	-5.4	100.0	14.7	
	7	97.6	-2.3	95.5	2.2	101.0	-0.1	101.0	-0.5	102.4	-1.0	100.0	0.9	91.3	-1.4	108.9	8.9	
令和7年	3月	95.5	-3.5	92.2	4.4	98.0	-1.9	99.3	-2.5	103.4	-0.3	98.2	0.4	89.7	0.8	99.2	-1.7	
	4月	101.0	-3.0	99.9	7.8	104.2	-2.0	105.9	-4.7	105.6	-1.5	101.5	0.6	97.6	0.6	114.0	18.5	
	5月	95.6	-2.6	88.3	-0.3	95.9	0.7	95.0	-3.8	101.7	-0.7	101.3	2.0	92.8	-5.6	107.8	9.2	
	6月	101.4	-0.8	104.5	7.2	105.6	-1.2	108.2	4.2	102.4	0.4	101.7	2.2	95.4	2.1	111.1	5.6	
	7月	102.1	-0.2	104.7	2.9	105.3	2.6	107.7	0.7	106.8	0.2	102.1	2.3	100.4	1.6	115.0	14.2	
	8月	92.0	-4.0	84.3	0.2	94.1	0.2	94.5	-1.8	99.6	-0.8	100.4	-0.1	84.4	-8.4	104.5	8.1	
	9月	97.9	-1.7	96.1	-1.2	101.9	-0.9	101.4	2.7	101.5	-0.3	99.6	0.1	89.9	3.3	110.6	7.4	
	10月	100.4	-1.0	100.2	1.1	103.7	3.3	106.5	6.1	104.7	-2.5	99.9	2.7	98.4	2.4	112.3	13.1	
	11月	98.9	-3.8	99.7	-0.8	106.5	-0.8	100.8	-2.7	102.4	-2.6	100.8	0.3	83.6	-9.5	112.3	19.1	
	12月	97.7	-3.2	95.5	-0.9	101.7	-1.9	102.4	0.8	103.3	-1.9	101.6	-0.2	97.5	4.3	111.6	11.7	
	令和8年	1月	91.3	-0.1	87.0	4.1	91.8	-0.6	90.2	-2.5	98.3	-1.0	95.4	-0.3	96.7	12.8	102.0	1.5
		2月	97.4	-0.1	96.5	-0.8	103.3	0.9	94.8	-3.3	95.4	-2.7	94.5	-2.7	87.9	9.1	103.8	-3.4
3月		96.1	0.6	92.9	0.8	98.8	0.8	100.5	1.2	99.1	-4.2	95.9	-2.3	95.9	6.9	104.8	5.6	

[参考:消費物価指数(持家の帰属家賃を除く総合・新潟市) 113.9 前年同月比 0.9%増]

学術研究,専門・ 技術サービス業		宿泊業, 飲食サービス業		生活関連サービス業, 娯楽業		教育, 学習支援業		医療,福祉		複合サービス事業		サービス業 (他に分類されないもの)			
指数	前年比	指数	前年比	指数	前年比	指数	前年比	指数	前年比	指数	前年比	指数	前年比		
112.5	12.5	111.9	11.9	99.3	-0.7	102.9	2.9	98.3	-1.7	99.1	-0.9	100.5	0.5	令和3年	
101.1	-10.1	104.6	-6.5	116.4	17.2	104.2	1.3	92.6	-5.8	97.7	-1.4	94.5	-6.0		4
96.8	-4.3	99.6	-4.8	99.8	-14.3	101.5	-2.6	91.5	-1.2	X	X	92.7	-1.9		5
95.2	-0.7	111.1	7.2	101.1	2.6	95.0	-6.4	91.2	0.3	98.5	X	89.3	-2.8		6
100.5	5.6	105.8	-4.8	104.8	3.7	92.0	-3.2	82.0	-10.1	96.1	-2.4	87.9	-1.6		7
98.6	-0.5	111.1	2.7	103.3	6.5	96.3	-4.2	80.5	-12.3	99.7	X	87.1	-1.4	令和7年	
99.9	0.0	102.8	-7.7	109.2	5.5	95.2	-5.1	80.2	-13.7	97.4	X	88.3	-2.5		3月
102.7	11.5	104.0	-7.2	106.0	9.2	89.5	-3.9	82.0	-10.8	93.9	X	85.9	-1.0		4月
101.3	4.6	102.8	-8.6	106.6	5.9	90.7	-4.0	82.2	-11.4	95.3	X	89.2	-1.5		5月
99.4	2.7	107.0	-4.3	105.0	-0.7	91.9	-0.9	81.3	-10.5	95.1	-1.6	90.1	-1.1		6月
100.1	6.4	106.9	-4.5	105.1	1.1	91.1	-1.2	81.3	-10.3	93.8	-3.9	85.0	-3.4		7月
101.6	6.9	106.4	-2.2	105.8	0.2	90.1	-4.6	80.5	-10.7	94.1	-2.9	87.1	-4.6		8月
103.5	7.8	103.1	-7.0	108.4	10.4	91.2	-4.1	81.6	-9.7	101.5	0.0	91.4	1.2		9月
103.3	9.9	104.1	-8.8	109.2	7.8	91.0	-1.6	81.2	-10.5	95.5	-2.7	88.5	-2.4		10月
102.6	11.3	103.3	-6.9	106.8	10.7	91.2	-2.0	81.7	-9.3	94.9	-3.1	90.1	-1.2		11月
92.4	-4.3	105.2	-3.2	107.9	17.7	85.7	-5.3	79.3	-2.7	95.1	0.2	98.1	12.4		12月
90.6	-5.8	104.1	-4.3	107.2	8.5	88.9	-5.9	93.8	3.5	95.0	-2.3	100.3	18.6		令和8年
88.7	-10.0	109.6	-1.4	109.5	6.0	90.3	-6.2	81.7	1.5	98.1	-1.6	106.3	22.0	1月	
														2月	
														3月	

学術研究,専門・ 技術サービス業		宿泊業, 飲食サービス業		生活関連サービス業, 娯楽業		教育, 学習支援業		医療,福祉		複合サービス事業		サービス業 (他に分類されないもの)			
指数	前年比	指数	前年比	指数	前年比	指数	前年比	指数	前年比	指数	前年比	指数	前年比		
113.4	13.4	111.1	11.0	99.1	-0.9	102.2	2.1	99.5	-0.5	99.5	-0.5	99.8	-0.2	令和3年	
101.5	-10.5	105.0	-5.5	116.5	17.6	106.7	4.4	96.4	-3.1	99.5	0.0	96.1	-3.7		4
101.5	0.0	104.5	-0.5	103.1	-11.5	107.8	1.0	100.2	3.9	X	X	96.0	-0.1		5
102.9	2.0	120.0	11.0	108.5	6.6	102.4	-5.0	101.6	2.0	109.3	X	96.2	1.5		6
116.1	12.8	118.7	-1.1	116.3	7.2	103.2	0.8	96.0	-5.5	112.6	3.0	99.4	3.3		7
113.8	7.4	122.8	5.8	114.4	11.0	107.4	2.7	94.1	-6.6	117.3	X	98.5	5.0	令和7年	
116.0	7.1	114.3	-4.1	120.6	10.2	106.7	-0.1	94.2	-8.6	113.2	X	100.5	3.1		3月
119.1	18.9	117.4	-2.3	118.4	14.2	100.5	0.3	96.2	-5.5	109.8	X	97.3	3.8		4月
116.6	11.3	116.2	-4.0	117.6	9.6	101.4	-0.7	96.1	-6.6	111.2	X	101.3	4.8		5月
116.0	10.3	121.5	0.9	117.2	2.4	102.9	2.8	95.6	-6.0	112.9	3.5	102.5	5.8		6月
116.8	14.6	117.8	-2.3	116.3	3.2	102.0	2.5	95.5	-5.6	111.4	1.5	96.1	0.9		7月
117.4	13.2	120.0	2.0	117.0	2.5	101.1	-0.9	94.2	-6.4	111.8	2.6	98.1	0.6		8月
118.4	13.8	118.3	-1.8	120.3	12.5	103.3	-1.1	95.9	-5.9	113.8	1.9	104.3	5.6		9月
117.8	15.4	117.1	-5.4	121.3	10.2	102.9	1.4	95.7	-6.4	112.3	1.9	100.5	0.4		10月
118.1	14.8	118.2	-3.8	119.2	12.5	103.1	0.0	95.6	-6.6	112.6	2.1	102.6	1.5		11月
107.7	-4.0	117.8	-1.9	121.3	18.2	96.8	-5.0	93.4	-1.7	113.5	2.0	110.6	14.7		12月
103.5	-6.6	115.7	-3.7	120.0	8.0	98.5	-6.5	107.6	3.2	113.4	-0.6	112.2	17.9		令和8年
102.4	-10.0	122.2	-0.5	121.7	6.4	100.1	-6.8	95.5	1.5	117.5	0.2	119.4	21.2	1月	
														2月	
														3月	

学術研究,専門・ 技術サービス業		宿泊業, 飲食サービス業		生活関連サービス業, 娯楽業		教育, 学習支援業		医療,福祉		複合サービス事業		サービス業 (他に分類されないもの)			
指数	前年比	指数	前年比	指数	前年比	指数	前年比	指数	前年比	指数	前年比	指数	前年比		
104.8	4.7	117.2	17.2	94.4	-5.6	100.5	0.5	100.7	0.7	97.3	-2.7	97.3	-2.7	令和3年	
104.9	0.1	114.5	-2.3	107.0	13.3	96.3	-4.2	98.1	-2.6	98.2	0.9	95.2	-2.2		4
107.7	2.7	113.0	-1.3	94.1	-12.1	99.1	2.9	100.6	2.5	X	X	97.4	2.3		5
107.7	0.6	122.1	4.7	100.0	7.8	101.1	2.1	98.0	-2.6	100.4	X	95.6	-2.1		6
108.5	0.7	113.1	-7.4	103.6	3.6	97.6	-3.5	87.7	-10.5	99.8	-0.6	96.0	0.4		7
101.6	-6.7	117.5	0.5	98.7	3.5	95.7	-14.1	84.7	-12.9	101.7	X	95.3	3.0	令和7年	
112.4	-2.6	109.2	-10.6	109.6	2.3	112.8	-1.2	88.2	-13.2	107.6	X	99.4	2.4		3月
106.4	-0.6	111.9	-9.9	103.9	2.3	99.9	-2.0	87.0	-13.3	97.8	X	94.7	2.3		4月
114.7	5.1	109.5	-12.4	110.5	3.1	107.5	7.4	89.8	-8.5	101.3	X	98.9	1.1		5月
110.5	-2.7	116.4	-6.4	106.8	6.4	106.9	1.0	90.0	-8.8	106.5	2.4	100.7	1.1		6月
98.7	-3.7	117.7	-5.9	106.8	9.0	74.1	-14.6	86.0	-11.7	96.5	-4.3	90.4	-4.0		7月
110.2	7.7	114.4	-4.4	109.3	9.2	101.7	2.9	86.9	-8.5	102.4	5.7	93.5	-4.1		8月
113.5	0.4	108.8	-10.7	109.9	7.2	103.8	-4.3	89.4	-10.3	101.6	-2.8	99.4	1.0		9月
116.8	5.0	113.3	-11.1	109.6	4.1	95.5	-4.2	85.8	-11.9	92.3	-8.1	94.3	-4.2		10月
109.6	3.9	109.6	-10.2	99.0	4.7	91.9	-2.0	87.0	-11.1	105.4	0.7	97.1	-0.4		11月
96.0	1.2	108.5	-6.0	100.4	17.6	82.1	-5.3	84.0	0.2	91.7	-3.3	97.0	0.3		12月
95.5	-15.0	106.7	-6.3	98.8	5.6	91.5	-3.2	95.5	2.0	84.9	-5.8	96.3	5.4		令和8年
96.1	-5.4	111.1	-5.4	105.8	7.2	94.0	-1.8	85.6	1.1	104.8	3.0	105.2	10.4	1月	
														2月	
														3月	

第16表 所定内労働時間指数

《規模 30人以上》

		調査産業計		建設業		製造業		情報通信業		運輸業、郵便業		卸売業、小売業		金融業、保険業		不動産業、物品賃貸業		
		指数	前年比	指数	前年比	指数	前年比	指数	前年比	指数	前年比	指数	前年比	指数	前年比	指数	前年比	
令和	3年	100.5	0.5	96.0	-4.0	101.8	1.9	102.1	2.1	97.1	-2.9	99.5	-0.4	101.2	1.2	X	X	
	4	99.9	-0.6	97.5	1.6	102.3	0.5	99.2	-2.8	100.7	3.7	99.1	-0.4	98.9	-2.3	88.8	X	
	5	100.8	0.9	95.7	-1.8	101.7	-0.6	98.0	-1.2	102.8	2.1	102.5	3.4	96.4	-2.5	90.3	1.7	
	6	100.3	-0.9	95.9	0.1	101.5	-0.2	98.6	0.6	105.9	3.0	98.4	-4.0	92.4	-4.6	100.6	11.4	
	7	97.8	-2.5	97.3	1.5	100.4	-1.1	99.1	0.5	104.6	-1.2	98.5	0.1	91.5	-1.0	106.8	6.2	
令和7年	3月	95.3	-3.9	93.5	2.5	96.9	-3.1	96.9	-1.0	105.5	-0.5	96.7	-0.3	89.2	0.6	98.1	-3.5	
	4月	101.3	-3.2	103.8	6.6	103.8	-2.9	104.8	-2.0	107.2	-2.0	99.6	-0.4	97.4	1.2	112.0	14.8	
	5月	95.9	-3.1	91.6	-0.8	95.4	-0.3	93.7	-1.6	105.1	-0.7	99.8	1.3	92.8	-5.2	105.9	6.2	
	6月	102.1	-0.9	108.5	7.2	105.5	-2.1	106.6	5.1	105.2	-0.2	100.5	1.1	95.7	2.9	109.0	2.2	
	7月	102.6	-0.2	107.9	3.9	104.8	1.6	106.8	2.5	109.4	0.0	100.8	1.3	101.0	2.5	113.7	12.1	
	8月	92.2	-4.4	85.8	-0.6	93.4	-0.7	92.6	-1.0	102.3	-1.2	98.7	-0.9	84.6	-8.3	102.8	6.6	
	9月	98.0	-1.7	98.0	-0.5	101.2	-1.6	99.9	2.9	103.5	-0.4	98.2	-0.9	89.9	3.2	107.9	5.4	
	10月	100.4	-1.2	101.5	2.0	102.9	2.7	105.0	5.7	106.6	-2.6	98.3	1.5	98.8	2.3	109.3	9.6	
	11月	98.7	-4.2	98.5	-3.3	105.9	-1.4	97.8	-3.8	103.8	-3.4	99.0	-1.1	83.6	-9.6	106.2	11.4	
	12月	97.9	-3.4	98.1	-0.9	100.9	-3.1	100.3	0.8	104.5	-2.5	99.5	-0.7	97.7	4.5	109.0	8.2	
	令和8年	1月	91.9	0.3	88.2	4.0	92.0	0.0	89.1	-0.2	100.9	-1.2	93.7	-0.6	97.5	13.1	100.8	0.5
		2月	97.6	0.0	97.2	1.3	102.9	0.8	93.0	-3.0	98.1	-1.9	92.8	-3.3	88.5	9.4	102.3	-4.7
3月		96.4	1.2	96.4	3.1	98.8	2.0	99.3	2.5	102.6	-2.7	93.9	-2.9	96.6	8.3	103.3	5.3	

第17表 所定外労働時間指数

《規模 30人以上》

		調査産業計		建設業		製造業		情報通信業		運輸業、郵便業		卸売業、小売業		金融業、保険業		不動産業、物品賃貸業		
		指数	前年比	指数	前年比	指数	前年比	指数	前年比	指数	前年比	指数	前年比	指数	前年比	指数	前年比	
令和	3年	100.3	0.4	76.9	-23.2	114.0	14.0	117.3	17.3	88.6	-11.4	101.4	1.3	82.3	-17.7	X	X	
	4	98.0	-2.3	52.3	-32.0	109.8	-3.7	125.8	7.2	99.1	11.9	116.5	14.9	85.8	4.3	32.2	X	
	5	94.3	-3.8	66.4	27.0	105.0	-4.4	139.3	10.7	82.9	-16.3	147.3	26.4	113.8	32.6	18.0	-44.1	
	6	94.6	-0.1	72.7	10.8	96.2	-8.1	135.4	-3.2	87.9	6.0	117.9	-21.1	96.0	-17.0	86.1	378.3	
	7	95.0	0.4	80.5	10.7	107.3	11.5	123.0	-9.2	88.9	1.1	142.6	20.9	88.7	-7.6	154.1	79.0	
令和7年	3月	97.1	0.0	81.0	24.4	111.4	13.4	127.2	-14.1	90.1	1.0	141.3	18.1	97.6	3.8	124.6	52.0	
	4月	97.1	0.0	68.3	26.5	108.8	11.7	118.4	-26.0	96.0	2.9	152.2	20.7	101.2	-7.7	157.4	139.9	
	5月	91.3	4.5	61.4	5.5	101.8	14.9	110.4	-21.6	80.7	-0.6	141.3	16.1	94.0	-11.3	149.2	93.8	
	6月	92.2	0.0	71.4	6.3	105.3	12.1	127.2	-3.6	85.2	4.9	134.8	29.2	90.4	-9.6	159.0	115.4	
	7月	95.1	-1.0	78.3	-6.9	109.6	16.7	118.4	-14.5	91.0	1.4	137.0	28.6	91.6	-11.6	144.3	69.4	
	8月	89.3	1.1	72.0	9.8	102.6	13.5	116.0	-9.4	83.0	1.7	147.8	17.2	79.5	-10.9	141.0	34.4	
	9月	96.1	-2.0	79.9	-7.9	109.6	7.7	119.2	1.4	89.2	0.5	139.1	28.0	89.2	2.9	168.9	43.1	
	10月	100.0	0.0	89.4	-6.7	113.2	10.3	124.0	9.2	93.3	-2.3	143.5	27.0	91.6	2.7	177.0	96.2	
	11月	101.0	2.0	109.5	23.9	113.2	6.7	135.2	7.6	94.2	4.6	152.2	34.7	83.1	-9.3	247.5	251.1	
	12月	96.1	0.0	74.1	-0.7	111.4	13.4	127.2	0.0	96.0	2.5	158.7	10.6	94.0	1.3	168.9	102.0	
	令和8年	1月	83.5	-6.5	77.2	5.0	89.5	-6.4	103.2	-20.4	82.5	0.5	141.3	4.8	83.1	7.8	127.9	21.9
		2月	94.2	-0.9	90.5	-15.7	107.0	1.6	115.2	-6.5	78.9	-7.9	141.3	10.1	78.3	4.8	137.7	29.2
3月		92.2	-5.0	64.0	-21.0	99.1	-11.0	114.4	-10.1	77.6	-13.9	150.0	6.2	84.3	-13.6	139.3	11.8	

第18表 常用雇用指数

《規模 30人以上》

		調査産業計		建設業		製造業		情報通信業		運輸業、郵便業		卸売業、小売業		金融業、保険業		不動産業、物品賃貸業		
		指数	前年比	指数	前年比	指数	前年比	指数	前年比	指数	前年比	指数	前年比	指数	前年比	指数	前年比	
令和	3年	99.8	-0.2	100.7	0.7	98.9	-1.1	103.3	3.3	98.1	-1.9	100.1	0.1	98.8	-1.2	X	X	
	4	100.2	0.4	100.4	-0.3	100.7	1.8	103.2	-0.1	96.9	-1.1	100.3	0.2	97.4	-1.4	129.1	X	
	5	101.1	0.9	103.6	3.1	102.1	1.4	104.3	1.1	92.9	-4.3	100.4	0.1	95.0	-2.4	131.7	1.9	
	6	99.9	-1.2	102.5	-1.1	101.7	-0.4	108.6	4.1	91.3	-1.7	96.2	-4.2	93.2	-1.9	85.2	-35.3	
	7	99.4	-0.5	102.0	-0.5	99.0	-2.7	112.7	3.8	89.2	-2.3	95.5	-0.7	90.5	-2.9	85.2	0.0	
令和7年	3月	98.0	-0.1	99.5	-2.8	98.4	-2.4	107.7	4.4	88.4	-2.8	95.6	-1.5	89.2	-5.5	83.3	-2.5	
	4月	99.4	-1.0	103.0	-0.3	99.2	-2.8	112.7	0.7	88.7	-2.6	96.2	-1.7	91.5	-3.4	87.2	3.7	
	5月	99.5	-0.9	102.6	-0.5	99.3	-2.7	113.6	2.3	88.6	-3.3	95.9	-1.5	91.4	-3.1	87.2	2.8	
	6月	99.8	-0.2	103.4	0.9	99.2	-2.6	113.4	2.1	88.6	-2.7	96.1	1.3	91.1	-3.3	86.7	4.6	
	7月	99.8	-0.4	102.7	-0.6	99.1	-2.5	113.2	2.5	88.7	-2.6	95.6	0.5	90.2	-3.2	87.5	2.2	
	8月	99.7	-0.4	103.0	0.8	99.2	-2.6	112.8	2.3	88.5	-2.3	95.1	-0.4	91.1	-2.3	87.0	0.9	
	9月	99.5	-0.3	102.3	0.4	99.1	-2.7	114.6	3.9	89.4	-1.3	95.5	1.0	90.8	-1.8	85.7	-0.3	
	10月	99.2	-0.6	102.4	1.4	98.8	-2.6	115.5	5.3	89.1	-1.8	95.6	0.2	90.9	-0.5	83.5	-1.2	
	11月	99.5	-0.2	102.0	0.6	99.0	-2.6	116.1	5.9	89.4	-2.1	95.8	0.5	90.0	-0.8	83.1	-2.1	
	12月	99.7	-0.1	101.0	-0.3	98.8	-2.6	115.9	6.4	89.6	-1.3	95.9	0.7	89.7	-1.5	81.8	-4.7	
	令和8年	1月	98.1	-1.5	101.2	0.1	98.9	-2.7	115.5	6.2	89.8	-0.9	95.8	1.1	84.7	-28.3	81.4	-3.8
		2月	97.7	-0.9	100.4	-0.2	96.5	-2.3	115.3	6.3	89.5	-1.1	95.4	1.6	84.1	-28.9	81.4	-3.8
3月		96.3	-1.7	100.5	1.0	94.7	-3.8	114.4	6.2	88.0	-0.5	95.1	-0.5	83.9	-28.4	79.9	-4.1	

学術研究,専門・ 技術サービス業		宿泊業, 飲食サービス業		生活関連サービス業, 娯楽業		教育, 学習支援業		医療,福祉		複合サービス事業		サービス業 (他に分類されないもの)			
指数	前年比	指数	前年比	指数	前年比	指数	前年比	指数	前年比	指数	前年比	指数	前年比		
103.7	3.6	119.1	19.1	95.2	-4.7	97.8	-2.2	101.7	1.7	98.1	-1.9	96.9	-3.1	令和3年	
101.5	-2.1	115.7	-2.9	105.5	10.8	97.0	-0.8	99.1	-2.6	97.1	-1.0	94.1	-2.9		
105.6	4.0	114.3	-1.2	92.5	-12.3	102.1	5.3	102.5	3.4	X	X	95.6	1.6		
105.8	0.3	123.2	4.9	99.1	8.4	100.6	-1.5	99.2	-3.2	102.4	X	94.8	-1.0		
105.4	-0.4	114.6	-7.0	101.2	2.1	100.1	-0.5	89.0	-10.3	103.7	1.3	95.9	1.2		
99.0	-7.5	116.7	-1.8	96.6	1.9	96.1	-11.0	86.1	-12.7	106.2	X	95.4	4.3	令和7年	
110.3	-3.7	110.6	-10.2	106.9	1.2	114.5	1.8	89.8	-12.6	110.7	X	99.7	2.8		
102.9	-3.3	115.1	-7.9	102.3	1.6	100.7	-3.4	88.1	-13.4	100.7	X	94.9	2.9		
111.6	3.7	111.9	-10.6	107.8	1.5	110.4	11.5	91.4	-8.0	106.8	X	99.2	2.4		
108.4	-3.7	118.9	-4.7	104.7	4.9	109.8	4.8	91.4	-8.4	112.2	5.5	101.2	2.8		
96.3	-3.6	116.8	-6.3	104.0	6.8	76.1	-14.3	87.4	-11.3	101.7	-3.0	90.3	-3.4		
107.6	6.7	116.2	-3.9	106.3	6.9	104.0	7.8	88.3	-8.1	104.2	5.0	93.6	-2.6		
108.4	-1.8	112.7	-7.8	106.3	4.5	106.4	-1.6	90.7	-10.2	102.6	-2.1	99.6	1.5		
111.5	2.6	116.3	-9.6	106.2	1.7	98.9	0.2	87.0	-11.8	95.6	-6.5	94.1	-4.2		
105.6	1.0	111.8	-9.2	96.2	2.8	95.8	2.2	88.3	-10.8	110.0	4.1	97.2	0.0		
96.5	4.6	109.0	-5.4	98.4	16.3	87.5	-3.1	85.4	0.8	96.2	-2.3	95.7	1.2		令和8年
95.8	-13.2	107.1	-5.6	96.6	4.2	96.4	-1.2	96.4	1.6	90.2	-4.7	95.2	4.2		
96.4	-2.6	111.4	-4.5	103.4	7.0	95.9	-0.2	86.5	0.5	110.4	4.0	103.6	8.6		

学術研究,専門・ 技術サービス業		宿泊業, 飲食サービス業		生活関連サービス業, 娯楽業		教育, 学習支援業		医療,福祉		複合サービス事業		サービス業 (他に分類されないもの)			
指数	前年比	指数	前年比	指数	前年比	指数	前年比	指数	前年比	指数	前年比	指数	前年比		
120.5	20.7	92.6	-7.5	68.5	-31.5	120.9	20.9	79.3	-20.6	86.9	-13.1	105.6	5.7	令和3年	
154.2	28.0	99.7	7.7	151.8	121.6	91.7	-24.2	77.2	-2.6	112.7	29.7	116.1	9.9		
137.7	-10.7	96.4	-3.3	139.9	-7.8	76.7	-16.4	61.9	-19.8	X	X	130.8	12.7		
134.6	3.1	108.0	1.7	126.6	-6.0	105.8	38.8	73.6	21.9	75.1	X	110.1	-17.8		
152.9	13.4	94.6	-12.4	175.2	38.4	79.2	-25.1	60.0	-18.5	53.2	-29.2	97.3	-11.6		
137.5	0.7	127.4	36.7	159.5	44.0	93.4	-32.3	54.5	-23.5	47.5	X	93.5	-16.0	令和7年	
142.7	11.4	93.2	-15.0	191.9	26.8	100.6	-21.6	56.1	-27.4	69.5	X	93.5	-6.5		
157.3	36.1	72.6	-36.1	154.1	21.3	94.0	10.7	63.6	-12.5	62.7	X	90.3	-9.7		
158.3	20.6	79.5	-34.8	191.9	39.3	86.1	-21.4	54.5	-25.0	33.9	X	93.5	-18.3		
140.6	8.8	86.3	-27.6	170.3	46.6	84.9	-25.9	60.6	-20.1	36.4	-50.6	91.9	-25.0		
132.3	-4.5	128.8	-2.1	191.9	65.1	59.0	-18.4	56.1	-24.4	33.1	-37.0	93.5	-13.5		
147.9	19.3	91.8	-13.0	197.3	62.3	84.3	-27.9	59.1	-17.0	81.4	17.1	91.9	-26.0		
186.5	24.3	61.6	-46.5	218.9	76.1	84.3	-24.7	62.1	-14.6	89.0	-12.5	95.2	-9.2		
191.7	31.5	75.3	-33.8	213.5	64.6	69.9	-35.2	60.6	-16.6	52.5	-31.9	100.0	-3.1		
166.7	40.3	82.2	-25.0	183.8	47.9	63.3	-33.5	60.6	-20.1	49.2	-46.2	95.2	-7.8		
89.6	-31.8	102.7	-12.8	159.5	47.5	41.0	-30.5	54.5	-16.4	37.3	-22.8	121.0	-11.7		令和8年
90.6	-36.1	101.4	-14.9	164.9	35.6	54.8	-23.6	77.3	15.9	20.3	-41.5	117.7	28.1		
91.7	-33.3	106.8	-16.2	178.4	11.8	80.1	-14.2	65.2	19.6	36.4	-23.4	135.5	44.9		

学術研究,専門・ 技術サービス業		宿泊業, 飲食サービス業		生活関連サービス業, 娯楽業		教育, 学習支援業		医療,福祉		複合サービス事業		サービス業 (他に分類されないもの)			
指数	前年比	指数	前年比	指数	前年比	指数	前年比	指数	前年比	指数	前年比	指数	前年比		
104.6	4.6	83.3	-16.7	95.6	-4.4	102.7	2.7	102.5	2.5	95.2	-4.8	102.4	2.4	令和3年	
104.7	0.1	89.0	6.9	94.6	-1.1	97.4	-5.2	102.1	-0.4	88.3	-7.3	105.3	2.9		
103.6	-1.0	94.9	6.5	113.7	20.1	98.5	1.1	99.6	-2.4	X	X	110.1	4.6		
104.2	0.6	86.5	-8.9	122.4	7.7	96.5	-2.0	100.9	1.3	82.5	X	109.6	-0.5		
104.6	0.4	92.8	7.3	119.9	-2.0	101.5	5.2	100.3	-0.6	86.8	5.2	110.2	0.5		
102.3	6.1	94.8	10.9	117.6	0.5	90.7	6.0	100.0	1.3	82.8	X	109.1	2.2	令和7年	
104.7	-0.6	85.3	-0.1	123.7	-3.6	102.7	5.7	100.5	-0.6	90.7	X	108.9	0.4		
105.0	-0.2	85.1	-1.4	125.7	-1.8	102.8	6.0	101.3	0.2	88.7	X	108.8	0.5		
105.3	-0.3	95.0	10.5	125.3	-1.9	103.2	6.1	100.2	-1.3	88.1	X	109.5	0.4		
105.7	-0.2	96.0	9.1	122.3	-4.7	104.3	7.1	99.7	-2.0	89.6	7.7	110.8	0.9		
104.7	-0.9	97.1	8.1	121.1	-4.9	103.8	8.4	100.1	-1.0	88.8	5.7	110.4	-0.3		
104.1	-1.0	96.4	9.4	121.3	-3.5	103.1	9.7	99.3	-2.2	88.5	6.0	110.2	-0.6		
104.4	-0.7	86.9	1.5	123.9	-2.4	104.5	7.8	99.6	-1.9	88.8	6.6	109.2	-1.3		
104.4	-0.1	88.1	3.3	119.5	1.4	104.4	7.2	100.8	-0.4	88.4	6.5	109.0	-1.4		
104.2	-0.3	97.0	12.4	115.3	-2.2	104.5	7.6	99.6	-1.6	88.4	6.8	112.0	-0.9		
71.2	-32.3	96.2	-0.3	113.8	0.3	104.0	6.9	99.9	-1.4	88.4	7.2	111.6	-2.0		令和8年
74.1	-29.6	95.3	-0.2	113.1	3.7	103.6	7.5	100.5	-0.2	88.4	15.1	109.2	-1.0		
76.0	-25.7	95.8	1.1	130.2	10.7	96.4	6.3	97.7	-2.3	79.0	-4.6	108.3	-0.7		

第19表 3月分産業別及び男女別の1人平均月間給与額

		計					男			女		
		現金給与総額	きまってる支給する額	所定内給与	所定外給与	特別に支払われた額	現金給与総額	きまってる支給する額	特別に支払われた額	現金給与総額	きまってる支給する額	特別に支払われた額
		円	円	円	円	円	円	円	円	円	円	円
T L	調査産業計	275,237	252,887	236,971	15,916	22,350	331,730	302,483	29,247	211,672	197,083	14,589
C	鉱業，採石業，砂利採取業	X	X	X	X	X	X	X	X	X	X	X
D	建設業	409,199	312,068	291,786	20,282	97,131	429,046	325,439	103,607	303,795	241,057	62,738
E	製造業	296,282	285,366	263,016	22,350	10,916	340,114	326,906	13,208	215,694	208,992	6,702
F	電気・ガス・熱供給・水道業	X	X	X	X	X	X	X	X	X	X	X
G	情報通信業	339,302	311,054	290,592	20,462	28,248	356,444	331,038	25,406	291,934	255,831	36,103
H	運輸業，郵便業	275,168	265,701	235,061	30,640	9,467	296,189	285,212	10,977	194,832	191,138	3,694
I	卸売業，小売業	218,640	210,704	202,533	8,171	7,936	288,724	276,606	12,118	162,845	158,239	4,606
J	金融業，保険業	378,090	376,794	361,039	15,755	1,296	482,393	481,297	1,096	294,382	292,926	1,456
K	不動産業，物品賃貸業	271,657	264,043	247,281	16,762	7,614	317,135	306,414	10,721	192,103	189,924	2,179
L	学術研究，専門・技術サービス業	365,085	309,075	284,473	24,602	56,010	398,135	337,032	61,103	284,869	241,218	43,651
M	宿泊業，飲食サービス業	108,837	107,564	97,579	9,985	1,273	138,843	136,329	2,514	90,249	89,744	505
N	生活関連サービス業，娯楽業	170,806	168,508	161,506	7,002	2,298	210,593	209,433	1,160	144,479	141,428	3,051
O	教育，学習支援業	340,793	328,154	319,329	8,825	12,639	384,672	378,595	6,077	295,236	275,784	19,452
P	医療，福祉	280,222	250,934	238,195	12,739	29,288	311,360	284,538	26,822	267,891	237,626	30,265
Q	複合サービス事業	375,094	333,059	327,793	5,266	42,035	410,008	358,508	51,500	335,164	303,954	31,210
R	サービス業(他に分類されないもの)	263,888	222,339	206,142	16,197	41,549	318,784	254,069	64,715	192,581	181,123	11,458
E09, 10	食料品製造業、飲料・たばこ・飼料製造業	258,052	257,199	238,572	18,627	853	310,651	308,947	1,704	207,927	207,886	41
E11	繊維工業	X	X	X	X	X	X	X	X	X	X	X
E12	木材・木製品製造業(家具を除く)	X	X	X	X	X	X	X	X	X	X	X
E13	家具・装備品製造業	X	X	X	X	X	X	X	X	X	X	X
E14	パルプ・紙・紙加工品製造業	X	X	X	X	X	X	X	X	X	X	X
E15	印刷・関連業	X	X	X	X	X	X	X	X	X	X	X
E16, 17	化学工業、石油製品・石炭製品製造業	X	X	X	X	X	X	X	X	X	X	X
E18	プラスチック製品製造業(別掲を除く)	225,682	225,682	217,560	8,122	0	256,801	256,801	0	185,413	185,413	0
E19	ゴム製品製造業	-	-	-	-	-	-	-	-	-	-	-
E21	窯業・土石製品製造業	X	X	X	X	X	X	X	X	X	X	X
E22	鉄鋼業	X	X	X	X	X	X	X	X	X	X	X
E23	非鉄金属製造業	-	-	-	-	-	-	-	-	-	-	-
E24	金属製品製造業	283,275	283,255	268,397	14,858	20	315,241	315,217	24	200,598	200,590	8
E25	はん用機械器具製造業	-	-	-	-	-	-	-	-	-	-	-
E26	生産用機械器具製造業	324,686	282,769	265,618	17,151	41,917	348,798	307,068	41,730	252,051	209,573	42,478
E27	業務用機械器具製造業	-	-	-	-	-	-	-	-	-	-	-
E28	電子部品・デバイス・電子回路製造業	X	X	X	X	X	X	X	X	X	X	X
E29	電気機械器具製造業	X	X	X	X	X	X	X	X	X	X	X
E30	情報通信機械器具製造業	-	-	-	-	-	-	-	-	-	-	-
E31	輸送用機械器具製造業	X	X	X	X	X	X	X	X	X	X	X
E32, 20	その他の製造業、なめし革・同製品・毛皮製造業	258,162	258,162	235,612	22,550	0	293,462	293,462	0	206,712	206,712	0
ES1	E一括分1	X	X	X	X	X	X	X	X	X	X	X
ES2	E一括分2	351,985	316,597	290,705	25,892	35,388	386,595	347,487	39,108	248,648	224,368	24,280
I-1	卸売業	288,351	279,885	268,509	11,376	8,466	345,841	334,448	11,393	192,226	188,656	3,570
I-2	小売業	189,766	182,050	175,206	6,844	7,716	248,458	235,829	12,629	155,643	150,783	4,860
M75	宿泊業	145,650	140,900	126,713	14,187	4,750	210,096	200,175	9,921	106,380	104,780	1,600
MS	M一括分	99,801	99,381	90,427	8,954	420	121,574	120,855	719	86,259	86,025	234
P83	医療業	302,266	290,923	270,305	20,618	11,343	314,496	305,857	8,639	296,373	283,727	12,646
PS	P一括分	266,009	225,151	217,492	7,659	40,858	308,801	267,143	41,658	251,214	210,632	40,582
R91	職業紹介・労働者派遣業	X	X	X	X	X	X	X	X	X	X	X
R92	その他のサービス業	183,550	182,816	169,927	12,889	734	210,448	209,498	950	156,335	155,820	515
RS	R一括分	486,162	321,876	302,469	19,407	164,286	535,225	336,472	198,753	354,569	282,727	71,842

(注)E一括分1とは製造業中分類のうち、ゴム製品製造業、非鉄金属製造業を、E一括分2とは同中分類のうち、はん用機械器具製造業、業務用機械器具製造業、情報通信機械器具製造業を、M一括分とは宿泊業、飲食サービス業中分類のうち、飲食店、持ち帰り・配達飲食サービス業を、P一括分とは医療、福祉中分類のうち、保健衛生、社会保険・社会福祉・介護事業を、R一括分とはサービス業(他に分類されないもの)中分類のうち、廃棄物処理業、自動車整備業、機械等修理業(別掲を除く)、政治・経済・文化団体、宗教、その他のサービス業を一括表示したものです。(以下同様)

－事業所規模5人以上－

第20表

3 月分産業別及び男女別の1人平均月間労働時間及び出勤日数

		計				男				女			
		総	実	所	所	総	実	所	所	総	実	所	所
		労働時間	労働時間	定内労働時間	定外労働時間	労働時間	労働時間	定内労働時間	定外労働時間	労働時間	労働時間	定内労働時間	定外労働時間
		時間	時間	時間	時間	時間	時間	時間	時間	時間	時間	時間	
				出勤日数	出勤日数	出勤日数	出勤日数	出勤日数	出勤日数	出勤日数	出勤日数	出勤日数	
TL	調査産業計	134.4	125.9	8.5	17.6	146.6	134.7	11.9	18.1	120.8	116.1	4.7	17.1
C	鉱業，採石業，砂利採取業	X	X	X	X	X	X	X	X	X	X	X	X
D	建設業	156.9	147.2	9.7	19.1	158.8	148.3	10.5	19.1	147.1	141.4	5.7	18.7
E	製造業	150.7	140.6	10.1	18.5	157.8	145.3	12.5	18.8	137.9	132.2	5.7	17.9
F	電気・ガス・熱供給・水道業	X	X	X	X	X	X	X	X	X	X	X	X
G	情報通信業	157.2	143.7	13.5	19.2	161.0	146.1	14.9	19.3	146.7	137.3	9.4	18.7
H	運輸業，郵便業	159.9	142.3	17.6	19.4	165.8	144.8	21.0	19.6	137.5	132.6	4.9	18.8
I	卸売業，小売業	124.0	118.6	5.4	17.7	141.8	132.7	9.1	18.3	109.9	107.4	2.5	17.2
J	金融業，保険業	147.0	139.3	7.7	19.2	153.5	143.3	10.2	19.2	141.8	136.1	5.7	19.2
K	不動産業，物品賃貸業	147.5	134.7	12.8	18.0	155.6	141.0	14.6	18.6	133.6	123.8	9.8	16.9
L	学術研究，専門・技術サービス業	153.4	142.0	11.4	18.9	155.4	142.9	12.5	18.9	148.2	139.7	8.5	19.0
M	宿泊業，飲食サービス業	82.0	75.5	6.5	13.2	95.3	86.4	8.9	13.8	73.7	68.8	4.9	12.8
N	生活関連サービス業，娯楽業	115.3	110.5	4.8	16.5	130.2	123.8	6.4	17.6	105.3	101.6	3.7	15.8
O	教育，学習支援業	136.5	121.0	15.5	16.7	149.5	128.1	21.4	17.5	123.0	113.7	9.3	15.9
P	医療，福祉	124.9	120.9	4.0	17.0	114.0	109.2	4.8	14.8	129.2	125.5	3.7	17.8
Q	複合サービス事業	162.8	159.8	3.0	20.8	164.1	160.8	3.3	20.9	161.6	158.8	2.8	20.7
R	サービス業(他に分類されないもの)	135.8	126.9	8.9	17.6	143.7	132.8	10.9	17.8	125.4	119.1	6.3	17.4
E09, 10	食料品製造業、飲料・たばこ・飼料製造業	145.4	137.1	8.3	18.3	153.6	142.9	10.7	18.7	137.8	131.7	6.1	18.0
E11	繊維工業業	X	X	X	X	X	X	X	X	X	X	X	X
E12	木材・木製品製造業(家具を除く)	X	X	X	X	X	X	X	X	X	X	X	X
E13	家具・装備品製造業	X	X	X	X	X	X	X	X	X	X	X	X
E14	パルプ・紙・紙加工品製造業	X	X	X	X	X	X	X	X	X	X	X	X
E15	印刷・同関連業	X	X	X	X	X	X	X	X	X	X	X	X
E16, 17	化学工業、石油製品・石炭製品製造業	X	X	X	X	X	X	X	X	X	X	X	X
E18	プラスチック製品製造業(別掲を除く)	147.1	142.7	4.4	18.4	156.1	151.1	5.0	19.0	135.6	132.0	3.6	17.6
E19	ゴム製品製造業	—	—	—	—	—	—	—	—	—	—	—	—
E21	窯業・土石製品製造業	X	X	X	X	X	X	X	X	X	X	X	X
E22	鉄鋼製造業	X	X	X	X	X	X	X	X	X	X	X	X
E23	非鉄金属製造業	—	—	—	—	—	—	—	—	—	—	—	—
E24	金属製品製造業	148.7	139.7	9.0	18.3	154.0	143.7	10.3	18.6	134.8	129.2	5.6	17.6
E25	はん用機械器具製造業	—	—	—	—	—	—	—	—	—	—	—	—
E26	生産用機械器具製造業	149.4	139.5	9.9	18.2	154.9	143.1	11.8	18.6	133.2	128.9	4.3	17.3
E27	業務用機械器具製造業	—	—	—	—	—	—	—	—	—	—	—	—
E28	電子部品・デバイス・電子回路製造業	X	X	X	X	X	X	X	X	X	X	X	X
E29	電気機械器具製造業	X	X	X	X	X	X	X	X	X	X	X	X
E30	情報通信機械器具製造業	—	—	—	—	—	—	—	—	—	—	—	—
E31	輸送用機械器具製造業	X	X	X	X	X	X	X	X	X	X	X	X
E32, 20	その他の製造業、なめし革・同製品・毛皮製造業	151.7	140.7	11.0	18.4	160.5	146.2	14.3	18.8	138.7	132.6	6.1	17.8
ES1	E 一括分 1	X	X	X	X	X	X	X	X	X	X	X	X
ES2	E 一括分 2	153.0	141.7	11.3	18.5	158.3	144.8	13.5	18.8	137.2	132.6	4.6	17.7
I-1	卸売業	146.1	138.8	7.3	18.9	156.6	146.8	9.8	19.4	128.2	125.3	2.9	18.0
I-2	小売業	114.9	110.2	4.7	17.2	131.3	122.7	8.6	17.5	105.3	103.0	2.3	17.0
M75	宿泊業	99.5	90.7	8.8	15.7	131.4	117.3	14.1	17.4	80.1	74.5	5.6	14.6
MS	M 一括分	77.7	71.8	5.9	12.6	86.6	78.9	7.7	13.0	72.2	67.4	4.8	12.3
P83	医療業	106.5	101.7	4.8	14.5	72.7	67.9	4.8	9.2	122.8	118.0	4.8	17.0
PS	P 一括分	136.7	133.2	3.5	18.6	147.7	142.9	4.8	19.5	133.0	129.9	3.1	18.3
R91	職業紹介・労働者派遣業	X	X	X	X	X	X	X	X	X	X	X	X
R92	その他のサービス業	124.3	116.8	7.5	16.7	132.4	122.7	9.7	16.4	116.1	110.9	5.2	16.9
RS	R 一括分	159.4	149.0	10.4	20.3	159.6	149.2	10.4	20.2	158.9	148.6	10.3	20.4

—事業所規模5人以上—

第21表 3月分産業別及び男女別の常用労働者数
パートタイム労働者数・労働者比率

	計						男						女														
	前調査期	増	加	減	少	本調査期	う	ち	パートタイム	前調査期	増	加	減	少	本調査期	う	ち	パートタイム	前調査期	増	加	減	少	本調査期	う	ち	パートタイム
	間末常用労働者数	常用労働者数	常用労働者数	常用労働者数	間末常用労働者数	パートタイム労働者数	労働者比率	間末常用労働者数	常用労働者数	常用労働者数	間末常用労働者数	パートタイム労働者数	労働者比率	間末常用労働者数	常用労働者数	常用労働者数	間末常用労働者数	パートタイム労働者数	労働者比率	間末常用労働者数	常用労働者数	常用労働者数	間末常用労働者数	パートタイム労働者数	労働者比率		
T L 調査産業計	807,509	15,436	24,025	798,920	236,463	29.6	427,499	7,770	12,246	423,023	73,842	17.5	380,010	7,666	11,779	375,897	162,621	43.3									
C 鉱業、採石業、砂利採取業	X	X	X	X	X	X	X	X	X	X	X	X	X	X	X	X	X	X									
D 建設業	62,190	394	817	61,767	3,403	5.5	52,406	320	817	51,909	2,382	4.6	9,784	74	0	9,858	1,021	10.4									
E 製造業	159,132	2,026	2,161	158,997	13,689	8.6	102,903	1,646	1,396	103,153	3,344	3.2	56,229	380	765	55,844	10,345	18.5									
F 電気・ガス・熱供給・水道業	X	X	X	X	X	X	X	X	X	X	X	X	X	X	X	X	X	X									
G 情報・通信業	11,784	61	126	11,719	339	2.9	8,655	44	96	8,603	61	0.7	3,129	17	30	3,116	278	8.9									
H 運輸業、郵便業	44,299	843	1,022	44,120	9,069	20.6	35,245	357	766	34,836	5,665	16.3	9,054	486	256	9,284	3,404	36.7									
I 卸売業、小売業	147,537	2,961	3,743	146,755	75,429	51.4	65,278	1,333	1,447	65,164	18,005	27.6	82,259	1,628	2,296	81,591	57,424	70.4									
J 金融業、保険業	16,736	320	189	16,867	1,488	8.8	7,444	186	113	7,517	139	1.8	9,292	134	76	9,350	1,349	14.4									
K 不動産業、物品賃貸業	8,118	98	314	7,902	2,393	30.3	5,152	0	111	5,041	1,229	24.4	2,966	98	203	2,861	1,164	40.7									
L 学術研究、専門・技術サービス業	14,501	207	208	14,500	1,333	9.2	10,245	168	119	10,294	513	5.0	4,256	39	89	4,206	820	19.5									
M 宿泊業、飲食サービス業	63,330	2,017	2,136	63,211	47,241	74.7	24,158	1,272	1,184	24,246	15,539	64.1	39,172	745	952	38,965	31,702	81.4									
N 生活関連サービス業、娯楽業	22,322	2,273	1,127	23,468	12,902	55.0	8,963	887	579	9,271	3,668	39.6	13,359	1,386	548	14,197	9,234	65.0									
O 教育、学習支援業	49,190	223	3,950	45,463	10,451	23.0	25,390	124	2,689	22,825	3,777	16.5	23,800	99	1,261	22,638	6,674	29.5									
P 医療、福祉	133,729	1,597	3,754	131,572	44,518	33.8	37,915	451	1,023	37,343	14,006	37.5	95,814	1,146	2,731	94,229	30,512	32.4									
Q 複合サービス事業	7,633	639	565	7,707	356	4.6	4,270	91	447	3,914	93	2.4	3,363	548	118	3,793	263	6.9									
R サービス業(他に分類されないもの)	59,800	1,671	3,801	57,670	13,513	23.4	33,468	800	1,363	32,905	5,368	16.3	26,332	871	2,438	24,765	8,145	32.9									
E09, 10 食料品製造業、飲料・たばこ・飼料製造業	33,086	472	426	33,132	4,092	12.4	16,160	203	212	16,151	990	6.1	16,926	269	214	16,981	3,102	18.3									
E11 繊維工業	X	X	X	X	X	X	X	X	X	X	X	X	X	X	X	X	X	X									
E12 木材・木製品製造業(家具を除く)	X	X	X	X	X	X	X	X	X	X	X	X	X	X	X	X	X	X									
E13 家具・装備品製造業	X	X	X	X	X	X	X	X	X	X	X	X	X	X	X	X	X	X									
E14 パルプ・紙・紙加工品製造業	X	X	X	X	X	X	X	X	X	X	X	X	X	X	X	X	X	X									
E15 印刷・同関連業	X	X	X	X	X	X	X	X	X	X	X	X	X	X	X	X	X	X									
E16, 17 化学工業、石油製品・石炭製品製造業	X	X	X	X	X	X	X	X	X	X	X	X	X	X	X	X	X	X									
E18 プラスチック製品製造業(別掲を除く)	4,763	0	63	4,700	410	8.7	2,669	0	0	2,669	97	3.6	2,094	0	63	2,031	313	15.4									
E19 ゴム製品製造業	—	—	—	—	—	—	—	—	—	—	—	—	—	—	—	—	—	—									
E21 窯業・土石製品製造業	X	X	X	X	X	X	X	X	X	X	X	X	X	X	X	X	X	X									
E22 鉄鋼業	X	X	X	X	X	X	X	X	X	X	X	X	X	X	X	X	X	X									
E23 非鉄金属製造業	—	—	—	—	—	—	—	—	—	—	—	—	—	—	—	—	—	—									
E24 金属製品製造業	21,913	387	441	21,859	1,388	6.3	15,763	375	334	15,804	415	2.6	6,150	12	107	6,055	973	16.1									
E25 はん用機械器具製造業	—	—	—	—	—	—	—	—	—	—	—	—	—	—	—	—	—	—									
E26 生産用機械器具製造業	16,742	73	75	16,740	1,242	7.4	12,570	72	75	12,567	579	4.6	4,172	1	0	4,173	663	15.9									
E27 業務用機械器具製造業	—	—	—	—	—	—	—	—	—	—	—	—	—	—	—	—	—	—									
E28 電子部品・デバイス・電子回路製造業	X	X	X	X	X	X	X	X	X	X	X	X	X	X	X	X	X	X									
E29 電気機械器具製造業	X	X	X	X	X	X	X	X	X	X	X	X	X	X	X	X	X	X									
E30 情報通信機械器具製造業	—	—	—	—	—	—	—	—	—	—	—	—	—	—	—	—	—	—									
E31 輸送用機械器具製造業	X	X	X	X	X	X	X	X	X	X	X	X	X	X	X	X	X	X									
E32, 20 その他の製造業、なめし革・同製品、毛皮製造業	1,843	0	12	1,831	210	11.5	1,092	0	5	1,087	92	8.5	751	0	7	744	118	15.9									
ES1 E 一括分1	X	X	X	X	X	X	X	X	X	X	X	X	X	X	X	X	X	X									
ES2 E 一括分2	14,354	107	86	14,375	843	5.9	10,744	83	50	10,777	330	3.1	3,610	24	36	3,598	513	14.3									
I-1 卸売業	43,037	626	507	43,156	8,442	19.6	26,924	378	291	27,011	1,909	7.1	16,113	248	216	16,145	6,533	40.5									
I-2 小売業	104,500	2,335	3,236	103,599	66,987	64.7	38,354	955	1,156	38,153	16,096	42.2	66,146	1,380	2,080	65,446	50,891	77.8									
M75 宿泊業	12,295	372	23	12,644	7,198	56.9	4,707	52	23	4,736	1,634	34.5	7,588	320	0	7,908	5,564	70.4									
MS M 一括分	51,035	1,645	2,113	50,567	40,043	79.2	19,451	1,220	1,161	19,510	13,905	71.3	31,584	425	952	31,057	26,138	84.2									
P83 医療業	52,651	167	1,471	51,347	19,710	38.4	17,161	50	558	16,653	10,207	61.3	35,490	117	913	34,694	9,503	27.4									
PS P 一括分	81,078	1,430	2,283	80,225	24,808	30.9	20,754	401	465	20,690	3,799	18.4	60,324	1,029	1,818	59,535	21,009	35.3									
R91 職業紹介・労働者派遣業	X	X	X	X	X	X	X	X	X	X	X	X	X	X	X	X	X	X									
R92 その他の事業サービス業	30,992	621	598	31,015	11,240	36.2	15,660	201	336	15,525	4,305	27.7	15,332	420	262	15,490	6,935	44.8									
RS R 一括分	15,253	206	2,124	13,335	1,301	9.8	10,582	200	540	10,242	670	6.5	4,671	6	1,584	3,093	631	20.4									

第22表 3月分産業別及び男女別の1人平均月間給与額

		計						男			女		
		現金給与総額	きまってる支給する	所定内給与	所定外給与	特別に支払われた	現金給与総額	きまってる支給する	特別に支払われた	現金給与総額	きまってる支給する	特別に支払われた	
													円
TL	調査産業計	290,450	272,036	252,489	19,547	18,414	345,236	320,100	25,136	224,847	214,483	10,364	
C	鉱業、採石業、砂利採取業	X	X	X	X	X	X	X	X	X	X	X	
D	建設業	445,209	337,335	309,314	28,021	107,874	468,226	350,105	118,121	308,873	261,697	47,176	
E	製造業	311,236	297,261	271,491	25,770	13,975	352,812	336,265	16,547	231,972	222,899	9,073	
F	電気・ガス・熱供給・水道業	X	X	X	X	X	X	X	X	X	X	X	
G	情報通信業	328,489	308,872	289,993	18,879	19,617	344,134	324,777	19,357	280,126	259,706	20,420	
H	運輸業、郵便業	279,749	266,361	237,719	28,642	13,388	304,174	288,422	15,752	192,585	187,636	4,949	
I	卸売業、小売業	218,046	213,610	201,497	12,113	4,436	301,907	298,401	3,506	159,934	154,854	5,080	
J	金融業、保険業	394,874	392,398	374,510	17,888	2,476	496,229	494,105	2,124	314,157	311,401	2,756	
K	不動産業、物品賃貸業	282,970	282,970	267,580	15,390	0	350,944	350,944	0	209,804	209,804	0	
L	学術研究、専門・技術サービス業	445,453	322,307	303,524	18,783	123,146	477,414	342,788	134,626	332,376	249,846	82,530	
M	宿泊業、飲食サービス業	158,403	153,759	143,656	10,103	4,644	211,198	201,358	9,840	129,172	127,405	1,767	
N	生活関連サービス業、娯楽業	185,867	184,938	175,261	9,677	929	242,058	240,731	1,327	152,931	152,235	696	
O	教育、学習支援業	344,673	336,324	323,600	12,724	8,349	396,312	387,511	8,801	283,175	275,365	7,810	
P	医療、福祉	290,201	273,284	257,878	15,406	16,917	314,003	296,074	17,929	278,143	261,738	16,405	
Q	複合サービス事業	395,715	319,568	312,131	7,437	76,147	420,120	341,162	78,958	354,094	282,741	71,353	
R	サービス業(他に分類されないもの)	215,399	202,356	187,201	15,155	13,043	256,137	234,264	21,873	170,783	167,410	3,373	
E09, 10	食料品製造業、飲料・たばこ・飼料製造業	273,194	272,173	250,607	21,566	1,021	323,951	321,971	1,980	221,865	221,814	51	
E11	繊維業	X	X	X	X	X	X	X	X	X	X	X	
E12	木材・木製品製造業(家具を除く)	X	X	X	X	X	X	X	X	X	X	X	
E13	家具・装備品製造業	X	X	X	X	X	X	X	X	X	X	X	
E14	パルプ・紙・紙加工品製造業	X	X	X	X	X	X	X	X	X	X	X	
E15	印刷・関連業	X	X	X	X	X	X	X	X	X	X	X	
E16, 17	化学工業、石油製品・石炭製品製造業	X	X	X	X	X	X	X	X	X	X	X	
E18	プラスチック製品製造業(別掲を除く)	205,106	205,106	193,017	12,089	0	230,788	230,788	0	179,371	179,371	0	
E19	ゴム製品製造業	—	—	—	—	—	—	—	—	—	—	—	
E21	窯業・土石製品製造業	X	X	X	X	X	X	X	X	X	X	X	
E22	鉄鋼業	X	X	X	X	X	X	X	X	X	X	X	
E23	非鉄金属製造業	—	—	—	—	—	—	—	—	—	—	—	
E24	金属製品製造業	274,843	274,808	263,956	10,852	35	305,082	305,037	45	205,592	205,579	13	
E25	はん用機械器具製造業	—	—	—	—	—	—	—	—	—	—	—	
E26	生産用機械器具製造業	352,098	297,226	277,780	19,446	54,872	374,466	321,622	52,844	283,655	222,576	61,079	
E27	業務用機械器具製造業	—	—	—	—	—	—	—	—	—	—	—	
E28	電子部品・デバイス・電子回路製造業	X	X	X	X	X	X	X	X	X	X	X	
E29	電気機械器具製造業	X	X	X	X	X	X	X	X	X	X	X	
E30	情報通信機械器具製造業	—	—	—	—	—	—	—	—	—	—	—	
E31	輸送用機械器具製造業	X	X	X	X	X	X	X	X	X	X	X	
E32, 20	その他の製造業、なめし革・同製品・毛皮製造業	225,276	225,276	215,922	9,354	0	276,273	276,273	0	199,747	199,747	0	
ES1	E 一括分 1	X	X	X	X	X	X	X	X	X	X	X	
ES2	E 一括分 2	375,424	332,351	302,049	30,302	43,073	397,848	353,337	44,511	285,093	247,810	37,283	
I-1	卸売業	276,730	276,730	253,918	22,812	0	350,974	350,974	0	175,355	175,355	0	
I-2	小売業	195,114	188,945	181,013	7,932	6,169	269,703	263,897	5,806	156,053	149,694	6,359	
M75	宿泊業	209,855	199,632	179,069	20,563	10,223	281,803	262,363	19,440	158,641	154,980	3,661	
MS	M 一括分	132,601	130,754	125,897	4,857	1,847	166,109	162,399	3,710	116,353	115,410	943	
P83	医療業	317,153	306,050	282,108	23,942	11,103	314,381	305,049	9,332	318,875	306,672	12,203	
PS	P 一括分	265,433	243,172	235,611	7,561	22,261	313,549	285,296	28,253	245,472	225,697	19,775	
R91	職業紹介・労働者派遣業	X	X	X	X	X	X	X	X	X	X	X	
R92	その他のサービス業	183,071	182,286	170,961	11,325	785	211,830	210,777	1,053	159,647	159,080	567	
RS	R 一括分	397,168	298,513	275,490	23,023	98,655	414,119	310,386	103,733	308,589	236,471	72,118	

一事業所規模30人以上一

第23表

3月分産業別及び男女別の1人平均月間労働時間及び出勤日数

		計				男				女			
		総労働時間	実所定内労働時間	所定外労働時間	出勤日数	総労働時間	実所定内労働時間	所定外労働時間	出勤日数	総労働時間	実所定内労働時間	所定外労働時間	出勤日数
		時間	時間	時間	日	時間	時間	時間	日	時間	時間	時間	日
TL	調査産業計	139.6	130.1	9.5	17.9	149.9	136.7	13.2	18.1	127.2	122.2	5.0	17.5
C	鉱業、採石業、砂利採取業	X	X	X	X	X	X	X	X	X	X	X	X
D	建設業	162.6	150.5	12.1	19.3	163.7	150.5	13.2	19.3	156.5	150.7	5.8	19.2
E	製造業	153.9	142.6	11.3	18.4	158.7	145.3	13.4	18.6	144.8	137.5	7.3	18.1
F	電気・ガス・熱供給・水道業	X	X	X	X	X	X	X	X	X	X	X	X
G	情報通信業	159.7	145.4	14.3	19.2	163.0	147.1	15.9	19.3	149.4	140.2	9.2	18.9
H	運輸業、郵便業	162.0	144.7	17.3	19.8	170.1	149.0	21.1	20.2	133.1	129.4	3.7	18.6
I	卸売業、小売業	125.4	118.5	6.9	18.1	148.6	135.6	13.0	18.9	109.3	106.7	2.6	17.6
J	金融業、保険業	139.1	132.1	7.0	18.5	145.3	136.9	8.4	18.4	134.2	128.3	5.9	18.6
K	不動産業、物品賃貸業	147.8	139.3	8.5	18.6	157.4	145.2	12.2	18.6	137.6	133.0	4.6	18.6
L	学術研究、専門・技術サービス業	140.1	131.3	8.8	18.6	140.6	131.1	9.5	18.6	138.4	132.3	6.1	18.4
M	宿泊業、飲食サービス業	108.1	100.3	7.8	16.2	126.6	114.6	12.0	17.0	97.9	92.4	5.5	15.8
N	生活関連サービス業、娯楽業	120.7	114.1	6.6	16.7	137.6	128.7	8.9	18.1	110.8	105.6	5.2	15.9
O	教育、学習支援業	135.4	122.1	13.3	16.8	149.5	129.6	19.9	17.6	118.7	113.2	5.5	15.8
P	医療、福祉	124.5	120.2	4.3	16.5	109.1	104.2	4.9	13.9	132.3	128.3	4.0	17.8
Q	複合サービス事業	163.8	159.5	4.3	21.0	166.7	162.7	4.0	21.3	158.9	154.1	4.8	20.4
R	サービス業(他に分類されないもの)	132.1	123.7	8.4	17.3	141.9	130.9	11.0	17.5	121.4	115.8	5.6	16.9
E09, 10	食料品製造業、飲料・たばこ・飼料製造業	148.9	139.5	9.4	18.3	155.3	144.1	11.2	18.6	142.4	134.9	7.5	17.9
E11	繊維工業	X	X	X	X	X	X	X	X	X	X	X	X
E12	木材・木製品製造業(家具を除く)	X	X	X	X	X	X	X	X	X	X	X	X
E13	家具・装備品製造業	X	X	X	X	X	X	X	X	X	X	X	X
E14	パルプ・紙・紙加工品製造業	X	X	X	X	X	X	X	X	X	X	X	X
E15	印刷・同関連業	X	X	X	X	X	X	X	X	X	X	X	X
E16, 17	化学工業、石油製品・石炭製品製造業	X	X	X	X	X	X	X	X	X	X	X	X
E18	プラスチック製品製造業(別掲を除く)	147.8	141.2	6.6	18.4	155.6	147.1	8.5	18.6	139.9	135.2	4.7	18.2
E19	ゴム製品製造業	—	—	—	—	—	—	—	—	—	—	—	—
E21	窯業・土石製品製造業	X	X	X	X	X	X	X	X	X	X	X	X
E22	鉄鋼業	X	X	X	X	X	X	X	X	X	X	X	X
E23	非鉄金属製造業	—	—	—	—	—	—	—	—	—	—	—	—
E24	金属製品製造業	149.1	142.8	6.3	18.4	151.7	145.3	6.4	18.6	143.2	137.1	6.1	18.0
E25	はん用機械器具製造業	—	—	—	—	—	—	—	—	—	—	—	—
E26	生産用機械器具製造業	153.0	141.0	12.0	18.3	158.1	144.1	14.0	18.7	137.4	131.4	6.0	17.3
E27	業務用機械器具製造業	—	—	—	—	—	—	—	—	—	—	—	—
E28	電子部品・デバイス・電子回路製造業	X	X	X	X	X	X	X	X	X	X	X	X
E29	電気機械器具製造業	X	X	X	X	X	X	X	X	X	X	X	X
E30	情報通信機械器具製造業	—	—	—	—	—	—	—	—	—	—	—	—
E31	輸送用機械器具製造業	X	X	X	X	X	X	X	X	X	X	X	X
E32, 20	その他の製造業、なめし革・同製品・毛皮製造業	144.9	138.5	6.4	17.5	152.8	144.6	8.2	18.2	140.9	135.4	5.5	17.2
ES1	E 一括分 1	X	X	X	X	X	X	X	X	X	X	X	X
ES2	E 一括分 2	155.5	142.2	13.3	18.6	159.7	144.8	14.9	18.8	139.0	132.0	7.0	17.8
I-1	卸売業	146.8	135.3	11.5	19.1	166.6	150.1	16.5	20.0	119.7	115.1	4.6	17.8
I-2	小売業	117.0	111.9	5.1	17.8	136.7	126.1	10.6	18.2	106.6	104.5	2.1	17.6
M75	宿泊業	127.2	114.7	12.5	17.6	149.7	132.0	17.7	18.7	111.2	102.4	8.8	16.8
MS	M 一括	98.5	93.1	5.4	15.6	111.8	103.5	8.3	15.9	92.2	88.1	4.1	15.4
P83	医療業	104.9	99.9	5.0	13.9	71.4	66.3	5.1	9.0	125.7	120.8	4.9	16.9
PS	P 一括	142.7	138.9	3.8	18.9	154.4	149.7	4.7	19.8	137.8	134.4	3.4	18.5
R91	職業紹介・労働者派遣業	X	X	X	X	X	X	X	X	X	X	X	X
R92	その他のサービス業	124.6	117.5	7.1	16.7	132.5	123.2	9.3	16.4	118.1	112.8	5.3	16.9
RS	R 一括	160.3	150.0	10.3	21.0	162.1	152.0	10.1	21.3	151.4	139.9	11.5	19.4

一事業所規模30人以上一

第24表 3月分産業別及び男女別の常用労働者数
パートタイム労働者数・労働者比率

	計						男						女														
	前調査期	増	加	減	少	本調査期	う	ち	パートタイム	前調査期	増	加	減	少	本調査期	う	ち	パートタイム	前調査期	増	加	減	少	本調査期	う	ち	パートタイム
	間末常用 労働者数	常 用 労働者数	常 用 労働者数	間末常用 労働者数	パートタイム 労働者数	労働者 比率	間末常用 労働者数	常 用 労働者数	常 用 労働者数	間末常用 労働者数	パートタイム 労働者数	労働者 比率	間末常用 労働者数	常 用 労働者数	常 用 労働者数	間末常用 労働者数	パートタイム 労働者数	労働者 比率	間末常用 労働者数	常 用 労働者数	常 用 労働者数	間末常用 労働者数	パートタイム 労働者数	労働者 比率			
T L 調査産業計	454,691	7,267	12,337	449,621	111,095	24.7	247,649	3,717	6,238	245,128	36,336	14.8	207,042	3,550	6,099	204,493	74,759	36.6									
C 鉱業、採石業、砂利採取業	X	X	X	X	X	X	X	X	X	X	X	X	X	X	X	X	X	X									
D 建設業	23,105	111	88	23,128	187	0.8	19,766	111	88	19,789	164	0.8	3,339	0	0	3,339	23	0.7									
E 製造業	120,516	906	1,532	119,890	6,931	5.8	78,992	587	879	78,700	2,187	2.8	41,524	319	653	41,190	4,744	11.5									
F 電気・ガス・熱供給・水道業	X	X	X	X	X	X	X	X	X	X	X	X	X	X	X	X	X	X									
G 情報通信業	8,266	61	126	8,201	190	2.3	6,247	44	96	6,195	61	1.0	2,019	17	30	2,006	129	6.4									
H 運輸業、郵便業	31,520	190	707	31,003	6,961	22.5	24,614	154	545	24,223	3,900	16.1	6,906	36	162	6,780	3,061	45.1									
I 卸売業、小売業	61,260	1,313	1,451	61,122	35,709	58.4	24,950	884	691	25,143	7,102	28.2	36,310	429	760	35,979	28,607	79.5									
J 金融業、保険業	6,248	45	67	6,226	554	8.9	2,771	45	57	2,759	26	0.9	3,477	0	10	3,467	528	15.2									
K 不動産業、物品賃貸業	1,399	6	32	1,373	308	22.4	728	0	19	709	19	2.7	671	6	13	664	289	43.5									
L 学術研究、専門・技術サービス業	4,950	207	78	5,079	716	14.1	3,845	168	39	3,974	513	12.9	1,105	39	39	1,105	203	18.4									
M 宿泊業、飲食サービス業	17,297	382	278	17,401	10,872	62.5	6,186	120	127	6,179	2,756	44.6	11,111	262	151	11,222	8,116	72.3									
N 生活関連サービス業、娯楽業	9,862	1,752	255	11,359	5,345	47.1	3,602	733	95	4,240	1,555	36.7	6,260	1,019	160	7,119	3,790	53.2									
O 教育、学習支援業	31,166	31	2,179	29,018	6,414	22.1	17,003	9	1,301	15,711	2,996	19.1	14,163	22	878	13,307	3,418	25.7									
P 医療、福祉	86,467	675	3,151	83,991	25,890	30.8	29,036	160	911	28,285	10,970	38.8	57,431	515	2,240	55,706	14,920	26.8									
Q 複合サービス事業	4,471	0	474	3,997	163	4.1	2,847	0	356	2,491	93	3.7	1,624	0	118	1,506	70	4.6									
R サービス業(他に分類されないもの)	43,006	1,538	1,863	42,681	10,717	25.1	22,559	667	994	22,232	3,975	17.9	20,447	871	869	20,449	6,742	33.0									
E09, 10 食料品製造業、飲料・たばこ・飼料製造業	27,659	285	296	27,648	2,153	7.8	13,939	77	147	13,869	433	3.1	13,720	208	149	13,779	1,720	12.5									
E11 繊維工業	X	X	X	X	X	X	X	X	X	X	X	X	X	X	X	X	X	X									
E12 木材・木製品製造業(家具を除く)	X	X	X	X	X	X	X	X	X	X	X	X	X	X	X	X	X	X									
E13 家具・装備品製造業	X	X	X	X	X	X	X	X	X	X	X	X	X	X	X	X	X	X									
E14 パルプ・紙・紙加工品製造業	X	X	X	X	X	X	X	X	X	X	X	X	X	X	X	X	X	X									
E15 印刷・関連業	X	X	X	X	X	X	X	X	X	X	X	X	X	X	X	X	X	X									
E16, 17 化学工業、石油製品・石炭製品製造業	X	X	X	X	X	X	X	X	X	X	X	X	X	X	X	X	X	X									
E18 プラスチック製品製造業(別掲を除く)	2,855	0	16	2,839	303	10.7	1,425	0	0	1,425	50	3.5	1,430	0	16	1,414	253	17.9									
E19 ゴム製品製造業	-	-	-	-	-	-	-	-	-	-	-	-	-	-	-	-	-	-									
E21 窯業・土石製品製造業	X	X	X	X	X	X	X	X	X	X	X	X	X	X	X	X	X	X									
E22 鉄鋼業	X	X	X	X	X	X	X	X	X	X	X	X	X	X	X	X	X	X									
E23 非鉄金属製造業	-	-	-	-	-	-	-	-	-	-	-	-	-	-	-	-	-	-									
E24 金属製品製造業	12,456	133	122	12,467	727	5.8	8,621	121	15	8,727	335	3.8	3,835	12	107	3,740	392	10.5									
E25 はん用機械器具製造業	-	-	-	-	-	-	-	-	-	-	-	-	-	-	-	-	-	-									
E26 生産用機械器具製造業	11,743	73	40	11,776	740	6.3	8,847	72	40	8,879	366	4.1	2,896	1	0	2,897	374	12.9									
E27 業務用機械器具製造業	-	-	-	-	-	-	-	-	-	-	-	-	-	-	-	-	-	-									
E28 電子部品・デバイス・電子回路製造業	X	X	X	X	X	X	X	X	X	X	X	X	X	X	X	X	X	X									
E29 電気機械器具製造業	X	X	X	X	X	X	X	X	X	X	X	X	X	X	X	X	X	X									
E30 情報通信機械器具製造業	-	-	-	-	-	-	-	-	-	-	-	-	-	-	-	-	-	-									
E31 輸送用機械器具製造業	X	X	X	X	X	X	X	X	X	X	X	X	X	X	X	X	X	X									
E32, 20 その他の製造業、なめし革・同製品・毛皮製造業	622	0	12	610	39	6.4	208	0	5	203	12	5.9	414	0	7	407	27	6.6									
ES1 E 一括分 1	X	X	X	X	X	X	X	X	X	X	X	X	X	X	X	X	X	X									
ES2 E 一括分 2	11,791	107	86	11,812	686	5.8	9,438	83	50	9,471	330	3.5	2,353	24	36	2,341	356	15.2									
I-1 卸売業	17,094	478	280	17,292	4,511	26.1	9,823	378	175	10,026	555	5.5	7,271	100	105	7,266	3,956	54.4									
I-2 小売業	44,166	835	1,171	43,830	31,198	71.2	15,127	506	516	15,117	6,547	43.3	29,039	329	655	28,713	24,651	85.9									
M75 宿泊業	5,744	124	23	5,845	2,023	34.6	2,395	52	23	2,424	354	14.6	3,349	72	0	3,421	1,669	48.8									
MS M 一括分	11,553	258	255	11,556	8,849	76.6	3,791	68	104	3,755	2,402	64.0	7,762	190	151	7,801	6,447	82.6									
P83 医療業	41,468	167	1,471	40,164	15,900	39.6	15,892	50	558	15,384	9,572	62.2	25,576	117	913	24,780	6,328	25.5									
PS P 一括分	44,999	508	1,680	43,827	9,990	22.8	13,144	110	353	12,901	1,398	10.8	31,855	398	1,327	30,926	8,592	27.8									
R91 職業紹介・労働者派遣業	X	X	X	X	X	X	X	X	X	X	X	X	X	X	X	X	X	X									
R92 その他の事業サービス業	25,395	621	598	25,418	9,316	36.7	11,472	201	336	11,337	3,311	29.2	13,923	420	262	14,081	6,005	42.6									
RS R 一括分	4,816	73	186	4,703	429	9.1	4,047	67	171	3,943	271	6.9	769	6	15	760	158	20.8									

第25表

3月分産業別及び就業形態別月間給与額、労働時間及び労働者数

－事業所規模5人以上－

就業形態	産 業	現金給与		きまって支		うち所定		うち所定		特別に支払		総 実		所 定 内		所 定 外		出勤日数		本調査期間	
		総 額	対前年 同月比	給する給与	対前年 同月比	内 給 与	対前年 同月比	外 給 与	対前年 同月比	われた給与	対前年 同月比	労働時間	対前年 同月比	労働時間	対前年 同月比	労働時間	対前年 同月比	日	対前年 同月差	末労働者数	対前年 同月比
		円	%	円	%	円	%	円	%	円	%	時間	%	時間	%	時間	%	日	日	人	%
一 般 労働者	調査産業計	346,978	-1.0	316,465	2.1	294,821	2.6	21,644	-4.3	30,513	-24.2	159.5	1.4	148.1	1.8	11.4	-2.5	19.3	0.2	562,457	0.1
	製造業	312,624	-9.9	300,843	1.6	276,543	2.3	24,300	-6.0	11,781	-76.7	156.0	0.7	145.0	2.0	11.0	-12.0	18.7	0.2	145,308	-2.1
	卸売業,小売業	322,272	0.4	310,814	2.6	296,099	3.4	14,715	-12.1	11,458	-35.8	159.7	0.7	150.0	0.6	9.7	3.1	19.6	0.2	71,326	2.5
	医療,福祉	361,972	9.5	320,317	5.2	301,811	5.0	18,506	7.9	41,655	58.9	156.0	1.6	150.2	1.5	5.8	3.6	19.7	0.2	87,054	-1.2
パートタイム 労働者	調査産業計	105,700	-4.7	102,639	-2.0	100,258	-2.4	2,381	27.1	3,061	-50.8	75.1	-7.2	73.6	-7.4	1.5	0.0	13.5	-1.0	236,463	-1.5
	製造業	122,445	-6.9	120,731	-1.9	119,122	-0.1	1,609	-57.7	1,714	-79.8	95.7	-8.4	94.8	-6.3	0.9	-73.5	16.2	-0.5	13,689	1.4
	卸売業,小売業	121,477	1.8	116,843	3.3	114,807	3.1	2,036	18.1	4,634	-25.0	90.6	-1.6	89.2	-1.9	1.4	16.7	15.9	-0.7	75,429	-4.7
	医療,福祉	119,652	-6.3	114,654	-3.8	113,241	-4.1	1,413	22.9	4,998	-40.4	63.8	-7.5	63.2	-7.6	0.6	0.0	11.7	-0.3	44,518	1.4

第26表

3月分産業別及び就業形態別月間給与額、労働時間及び労働者数

－事業所規模30人以上－

就業形態	産 業	現金給与		きまって支		うち所定		うち所定		特別に支払		総 実		所 定 内		所 定 外		出勤日数		本調査期間	
		総 額	対前年 同月比	給する給与	対前年 同月比	内 給 与	対前年 同月比	外 給 与	対前年 同月比	われた給与	対前年 同月比	労働時間	対前年 同月比	労働時間	対前年 同月比	労働時間	対前年 同月比	日	対前年 同月差	末労働者数	対前年 同月比
		円	%	円	%	円	%	円	%	円	%	時間	%	時間	%	時間	%	日	日	人	%
一 般 労働者	調査産業計	346,997	-3.6	323,396	0.3	298,296	0.7	25,100	-3.7	23,601	-37.7	159.0	0.9	146.9	1.7	12.1	-6.3	19.1	0.2	338,526	-0.6
	製造業	322,357	-11.1	307,694	1.3	280,505	2.2	27,189	-6.7	14,663	-75.2	156.9	0.5	145.0	1.6	11.9	-11.2	18.5	0.0	112,959	-2.5
	卸売業,小売業	341,165	-1.0	337,268	0.0	311,537	0.8	25,731	-8.7	3,897	-46.1	165.4	2.6	150.5	1.9	14.9	10.4	19.8	0.7	25,413	-2.8
	医療,福祉	364,654	6.8	341,097	3.2	319,592	2.4	21,505	20.3	23,557	113.2	154.9	1.9	148.9	1.2	6.0	22.5	19.5	0.3	58,101	-2.3
パートタイム 労働者	調査産業計	118,100	-0.2	115,496	0.4	112,876	0.4	2,620	0.0	2,604	-21.2	80.3	-4.3	78.8	-4.1	1.5	-16.6	14.0	-0.7	111,095	-5.2
	製造業	130,228	-1.3	127,449	1.4	124,774	3.0	2,675	-39.6	2,779	-55.8	105.0	0.1	103.5	1.9	1.5	-54.6	17.1	0.1	6,931	-21.2
	卸売業,小売業	131,060	-1.6	126,243	-2.0	123,752	-2.2	2,491	12.9	4,817	10.8	97.1	-6.6	95.9	-6.6	1.2	-7.7	17.0	-1.1	35,709	1.4
	医療,福祉	122,434	-4.6	120,477	-2.7	118,814	-3.2	1,663	55.0	1,957	-57.1	56.2	-3.8	55.5	-4.0	0.7	16.5	9.7	-0.5	25,890	-2.5

第27表 事業所規模別、性別常用労働者の1人平均月間実数表

令和8年3月分	現金給与				総実労働			出勤日数
	総額	きまって支給		特別に支払 われた給与	時間	所定内 労働時間	所定外 労働時間	
		する給与	所定内給与					
	円	円	円	円	時間	時間	時間	日
事業所規模 5～29人								
男女計	255,644	228,224	216,984	27,420	127.8	120.6	7.2	17.2
男	313,127	278,217	-	34,910	141.9	131.9	10.0	18.0
女	195,928	176,289	-	19,639	113.2	108.8	4.4	16.5
事業所規模 30～99人								
男女計	285,357	258,509	242,017	26,848	142.3	132.8	9.5	18.3
男	345,629	307,155	-	38,474	156.2	142.4	13.8	18.9
女	215,153	201,846	-	13,307	126.0	121.6	4.4	17.6
事業所規模 100人以上								
男女計	296,175	287,246	264,264	8,929	136.4	127.0	9.4	17.3
男	344,806	334,272	-	10,534	143.0	130.4	12.6	17.2
女	236,104	229,156	-	6,948	128.3	122.8	5.5	17.4

第28表 事業所規模別、就業形態別常用労働者の1人平均月間実数表

令和8年3月分	現金給与				総実労働			出勤日数
	総額	きまって支給		特別に支払 われた給与	時間	所定内 労働時間	所定外 労働時間	
		する給与	所定内給与					
	円	円	円	円	時間	時間	時間	日
事業所規模 5～29人								
一般労働者	346,948	305,928	289,539	41,020	160.4	149.9	10.5	19.6
パートタイム労働者	94,804	91,342	89,171	3,462	70.4	69.0	1.4	13.0
事業所規模 30～99人								
一般労働者	340,201	305,675	284,617	34,526	161.2	149.1	12.1	19.4
パートタイム労働者	115,889	112,767	110,384	3,122	83.8	82.4	1.4	15.0
事業所規模 100人以上								
一般労働者	354,694	343,467	313,788	11,227	156.4	144.4	12.0	18.8
パートタイム労働者	120,531	118,498	115,616	2,033	76.5	74.9	1.6	12.9

【参考資料】

毎月勤労統計調査地方調査における共通事業所による前年同月比の参考提供について

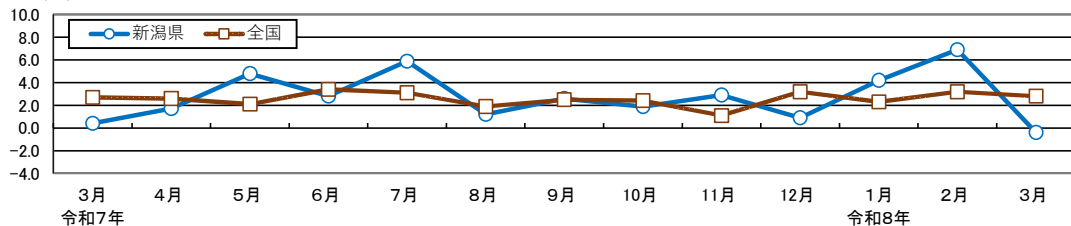
- (注1) 共通事業所とは、「前年同月分」及び「当月分」ともに集計対象となった調査対象事業所のことです。
平成30年から部分入替え方式の導入に伴い、常に一部の調査事業所が前年も調査対象となっていることから共通事業所に限定した集計が可能となりました。地方調査における共通事業所限定の集計結果の公表については令和2年1月分から可能となりました。
- (注2) 共通事業所集計では、同一事業所の平均賃金などの変化をみるためのものであり、労働者数の変化の影響を除くため、前年同月も当月の労働者数をもとに月々の平均賃金などを計算しています。
- (注3) 共通事業所のみを用いて集計を行っているため、本系列（全ての調査対象事業所のデータを用いて作成した集計）に比べ、サンプルサイズが小さくなることに留意が必要です。

(調査産業計、事業所規模5人以上)

年月	就業形態計			就業形態計			就業形態計		
	一般	パート	その他	一般	パート	その他	一般	パート	その他
	%	%	%	%	%	%	%	%	%
	現金給与総額			きまって支給する給与			所定内給与		
令和7年3月	0.4	0.2	3.7	2.2	2.3	3.0	1.9	1.9	3.2
4月	1.7	1.1	5.0	3.5	3.3	5.0	3.6	3.3	5.1
5月	4.8	4.4	5.6	3.7	3.2	5.5	3.4	2.8	5.7
6月	2.8	2.3	9.4	4.0	3.5	7.6	3.6	3.1	7.6
7月	5.9	5.6	7.4	4.1	3.7	5.7	4.3	3.9	6.0
8月	1.2	2.0	-2.2	2.3	2.5	2.2	2.6	2.8	2.3
9月	2.6	2.2	4.9	2.4	2.1	4.4	2.7	2.5	4.4
10月	1.9	1.5	4.2	2.5	2.1	4.7	2.8	2.5	4.6
11月	2.9	2.7	4.5	2.1	1.8	4.5	2.3	2.1	4.4
12月	0.9	1.1	2.3	2.2	2.2	3.9	1.9	1.9	3.9
令和8年1月	4.2	4.5	8.6	3.2	3.4	7.7	2.9	3.0	7.7
2月	6.9	7.5	7.7	2.3	2.3	8.0	2.3	2.3	8.0
3月	-0.4	-0.8	6.5	3.1	3.1	7.1	3.2	3.2	7.3
	総実労働時間			所定内労働時間			所定外労働時間		
令和7年3月	-2.6	-2.5	-2.0	-2.9	-2.8	-2.2	1.1	2.6	5.9
4月	-1.1	-1.3	0.0	-1.2	-1.5	0.1	1.1	0.9	-6.7
5月	-0.9	-1.2	0.0	-1.4	-1.9	0.1	9.0	9.7	-6.7
6月	1.4	1.4	2.0	1.1	1.0	1.9	6.2	7.5	8.3
7月	1.2	1.4	0.0	1.2	1.5	-0.3	1.1	0.0	14.3
8月	-2.9	-2.4	-4.2	-2.8	-2.2	-4.3	-4.8	-4.5	0.0
9月	-1.3	-1.3	-1.4	-1.0	-0.8	-1.5	-5.4	-7.2	4.3
10月	0.4	0.5	-0.3	0.7	0.9	-0.4	-3.3	-4.0	5.3
11月	-3.2	-3.4	-2.1	-3.2	-3.4	-2.4	-2.2	-4.0	10.0
12月	-1.7	-1.4	-1.9	-2.1	-1.9	-2.0	3.5	4.5	0.0
令和8年1月	2.0	2.6	2.6	2.1	2.6	2.6	0.0	1.8	0.0
2月	-0.2	0.2	1.2	-0.2	0.1	1.2	-1.1	0.8	0.0
3月	1.0	1.3	1.4	1.1	1.5	1.5	-1.1	-0.8	0.0

前年同月比
(%)

現金給与総額の新潟県と全国との動きの比較



◇ 毎月勤労統計調査地方調査の説明 ◇

1 調査の目的

この調査は、統計法に基づく基幹統計であって、雇用、給与及び労働時間について、新潟県における毎月の変動を明らかにすることを目的としています。

2 調査の対象

本調査は、日本標準産業分類（平成 25 年 10 月改定）に基づく 16 大産業〔鉱業、採石業、砂利採取業、建設業、製造業、電気・ガス・熱供給・水道業、情報通信業、運輸業、郵便業、卸売業、小売業、金融業、保険業、不動産業、物品賃貸業、学術研究、専門・技術サービス業、宿泊業、飲食サービス業、生活関連サービス業、娯楽業（その他の生活関連サービス業のうち家事サービス業を除く）、教育、学習支援業、医療、福祉、複合サービス事業、サービス業（他に分類されないもの）（外国公務を除く）〕に属し、常用労働者 5 人以上の事業所を対象としています。

調査対象事業所は、次の抽出方法により厚生労働大臣が指定する新潟県内の約 890 事業所について調査を行っています。

- ・ 30 人以上事業所 … 「事業所母集団データベース」を用いた層化無作為抽出
- ・ 5～29 人事業所 … 「経済センサス」の調査区を用いた層化無作為二段抽出

3 用語の定義

(1) 現金給与額

賃金、給与、手当、賞与その他の名称の如何を問わず、労働の対償として使用者が労働者に通貨で支払うもので、所得税、社会保険料、組合費、購買代金等を差し引く前の金額のことで、退職を事由に労働者に支払われる退職金は、含みません。

- ◎ 「現金給与総額」とは、「きまって支給する給与」と「特別に支払われた給与」の合計額です。
- ◎ 「きまって支給する給与」とは、労働協約、団体協約あるいは事業所の給与規則等によってあらかじめ定められている支給条件、算定方法によって支給される給与のことであり、「所定外給与」を含みます。
- ◎ 「所定内給与」とは、「きまって支給する給与」のうち「所定外給与」以外のものです。
- ◎ 「所定外給与」（超過労働給与）とは、所定の労働時間を超える労働に対して支給される給与や、休日労働、深夜労働に対して支給される給与のことであり、時間外手当、早朝出勤手当、休日出勤手当、深夜手当等です。
- ◎ 「特別に支払われた給与」とは、労働協約、就業規則等によらず、一時的又は突発的事由に基づき労働者に支払われた給与又は労働協約、就業規則等によりあらかじめ支給条件、算定方法が定められている給与で以下に該当するものです。
 - ① 夏冬の賞与、期末手当等の一時金
 - ② 支給事由の発生が不定期なもの
 - ③ 3 か月を超える期間で算定される手当等（6 か月分支払われる通勤手当等）
 - ④ いわゆるベースアップの差額追給分

(2) 実労働時間数

調査期間中に労働者が実際に労働した時間数のことです。休憩時間は、給与支給の有無にかかわらず除かれますが、鉱業の坑内夫の休憩時間や、運輸関係の手待時間は含めます。本来の職務外として行われる宿日直の時間は含みません。

- ◎ 「総実労働時間数」とは、「所定内労働時間数」と「所定外労働時間数」の合計です。

◎「**所定内労働時間数**」とは、事業所の就業規則等で定められた正規の始業時刻と終業時刻の間の実労働時間数のことです。

◎「**所定外労働時間数**」とは、早出、残業、臨時の呼出、休日出勤等の実労働時間数のことです。

(3) 出勤日数

調査期間中に業務のために実際に出勤した日数のことです。有給であっても事業所に出勤しない日は出勤日にはなりません。午前0時から翌日午前0時までの間に1時間でも就業すれば1出勤日となります。

(4) 常用労働者

事業所に使用され給与を支払われる労働者（船員法の船員を除く）のうち、次のいずれかに該当する者のことです。

① 期間を定めずに雇われている者

② 1か月以上の期間を定めて雇われている者

なお、重役、理事などの役員でも、部長、工場長などのように、常時勤務して、一般の労働者と同じ給与規則で毎月給与が支払われている者及び事業主の家族でも、常時その事業所に勤務し、他の労働者と同じ給与規則で毎月給与が支払われている者は、常用労働者に含めます。

◎「**一般労働者**」とは、「常用労働者」のうち「パートタイム労働者」以外の者のことです。

◎「**パートタイム労働者**」とは、「常用労働者」のうち、次のいずれかに該当する者のことです。

① 1日の所定労働時間が一般の労働者より短い者

② 1日の所定労働時間が一般の労働者と同じで1週の所定労働日数が一般の労働者より短い者

◎「**パートタイム労働者比率**」とは、調査期間末のパートタイム労働者数を全労働者数（本月末労働者数）で除した百分比をいい、次の算式によって作成しています。

パートタイム労働者比率＝本月末のパートタイム労働者数÷本月末の全労働者数×100

(5) 労働異動率

事業所における雇用の流動状況を示す指標です。

◎「**入（離）職率**」とは、月間の増加労働者数又は減少労働者数を月初の労働者数（前月末労働者数）で除した百分比をいい、次の算式によって作成しています。

入（離）職率＝月間の増加（減少）労働者数÷前月末労働者数×100

なお、この入（離）職率は事業所間の流動状況を示すものであり、単に新規の入（離）職者のみならず、同一企業内の転勤者が含まれています。

4 調査結果の算定

この調査結果の数値は、調査事業所からの報告を基にして新潟県の規模5人以上の全ての事業所に対応するよう復元して算定したものです。

毎月勤労統計調査は、こんな調査です。

- 「毎月勤労統計調査（通称“毎勤(まいきん)”）」は、賃金、労働時間及び雇用について、その月々の動向を明らかにすることを目的とした統計です。全国調査は全国の動向を、地方調査は県の動向を明らかにするもので、この種の統計として唯一のものです。
- この調査は大正12年に始まりました。昭和22年に統計法が施行され、国が行う重要な統計調査として国勢調査などと共に「指定統計(平成21年4月1日の全部改正により「基幹統計」に制度変更)」とされました。



◇ お知らせ ◇

○ 母集団労働者数の更新(ベンチマーク更新)について

令和6年1月分公表時に、労働者数推計を当時利用できる最新のデータ(令和3年経済センサス活動調査)に基づき更新(ベンチマーク更新)しました。ベンチマーク更新に伴い常用雇用指数及びその前年同月比等は、過去に遡って改訂しています。

また、令和6年4月分より、基準年(令和2年)の常用雇用指数が100となるように、過去に遡って改訂しています。令和6年1月分から令和6年3月分までの前年同月比についても、改訂後の指数で再計算しています。

○ 賃金、労働時間及びパートタイム労働者比率の令和6年前年同月比等について

賃金、労働時間及びパートタイム労働者比率の令和6年の前年同月比等については、令和5年にベンチマーク更新を実施した参考値を作成し、この参考値と令和6年の値を比較することによりベンチマーク更新の影響を取り除いて算出しているため、指数から算出した場合と一致しません。

○ 30人以上事業所の部分入替え方式の導入について

調査事業所のうち30人以上の抽出方法は、従来の2～3年に一度行う総入替え方式から、毎年1月分調査時に行う部分入替え方式に平成30年から変更しました。

○ 共通事業所による前年同月比の参考提供について

平成30年の部分入替え方式の導入に伴い、常に一部の調査対象事業所が前年も調査対象となっていることを利用し、「前年同月分」及び「当月分」ともに集計対象となった調査対象事業所(共通事業所)に限定した集計を行い、前年同月比を算出し、参考指標として提供します。

○ 公表産業について

「調査産業計」は、事業所数が僅少となったため掲載していない産業(鉱業、採石業、砂利採取業、電気・ガス・熱供給・水道業)も含まれます。

