

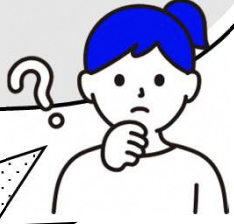
たの まな

楽しく学ぼう！

おやこしゅわこうざ

親子手話講座

しゅわ
手話ってなあに？



参加費
無料

しゅわ
手話をやってみたい！

8月22日(土)

13:00~15:00

場所:新潟ふれ愛プラザ
集会室

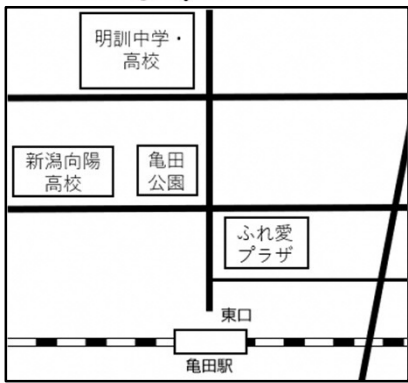
亀田駅東口から徒歩
約5分

おじいちゃん・
おばあちゃんもOK!

対象:小学生とその保護者

はじめての子ども
きてみてね!

定員:10組程度(先着順)



お申込は
FAX・メール・フォームから
締切:8月8日(土)

メールの方は
こちら

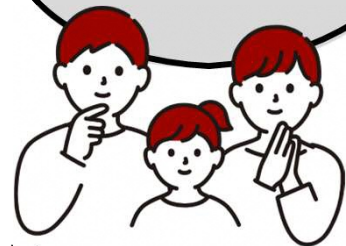
Formは
こちら



FAXの方は
裏面から

お願い
メールでのお問い合わせの方は迷惑メール防止
設定を必ず解除していただきますよう、お願い
します。

夏休みの
思い出や
自由研究に!



ないよう
内容

じこしょうかい
・自己紹介

しゅわ
手話でちゃれんじ!

しゅわ おぼ
・手話を覚えよう

おぼえて
シールをあつめよう!

・ミニげき

みみが
きこえないことって?

でんごんげーむ
・伝言ゲーム

て て
手と手でつたえよう!

しゅわかるた
・手話かるた

いくつ
せいかいできるかな?

お申込み・お問合せ

一般社団法人 新潟県聴覚障害者協会

TEL 025-381-1956 (火曜日~土曜日10:00~17:00)

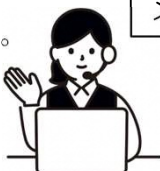
〒950-0121 新潟市江南区亀田向陽1丁目9番1号

新潟ふれ愛プラザ内

FAX:025-381-4699

メールアドレス:niigata-roukyou@helen.ocn.ne.jp

☆県ホームページでも紹介しております。
「楽しく学ぼう親子手話講座」で検索



新潟県委託事業

楽しく学ぼう親子手話講座



楽しく学ぼう親子手話講座 開催日程表

会場	日程	時間	会場	申込締切
新潟市会場	8/22(土)	13:00 ～ 15:00	新潟ふれ愛プラザ 1階 集会室 (新潟市江南区亀田向陽1-9-1)	8/8(土)



※講座開始の15分前から受付を開始します。

～申し込みについて～

- 下記事項を記載したものをメール又はFAXにてお申し込みください。
(一社)新潟県聴覚障害者協会 FAX: 025-381-4699
メールアドレス: niigata-roukyou@helen.ocn.ne.jp

①^(ふりがな)保護者氏名※ _____

②^(ふりがな)児童氏名、学年※ _____

※保護者又は児童が複数名参加される場合は、全員の氏名(ふりがな)、学年を記入してください。

③連絡先(電話番号は必須)

電話番号 _____

FAX番号 _____

メールアドレス _____

申込メール用
QRコード



フォームは
こちら→

<https://forms.gle/pbLiNvc5Bz4vHLhv9>



たくさんのお申し込み
お待ちしております。

