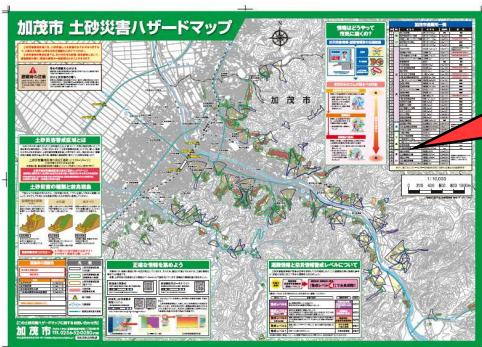


# 土砂災害から命を守るための3ステップ!!

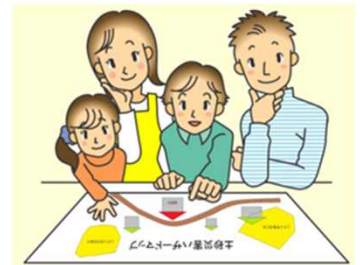
## ステップ1:事前の準備

「土砂災害ハザードマップ」で土砂災害警戒区域と安全な避難場所、避難経路の確認を行っておきましょう!



加茂市土砂災害ハザードマップ  
http://www.city.kamo.niigata.jp/bousai.htmより引用

日頃からの備えが  
大切!



「土砂災害ハザードマップ」は各市町村HPまたは砂防課HPから確認することができます

〇〇市 土砂災害ハザードマップ 検索



※避難場所以外の安全な親族や知人の家への避難についても相談しておきましょう

または県砂防課HPから  
<https://www.pref.niigata.lg.jp/site/sabo/0293051.html>

## ステップ2:危険を察知!

大雨の際は気象庁が発表する防災気象情報に注意しましょう!

### ●レベル3 土砂災害警報

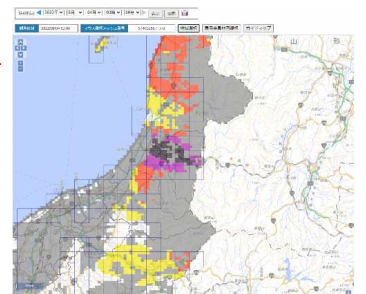
大雨による土砂災害が発生するおそれがあるときに発表します

### ●レベル4 土砂災害危険警報

命に危険を及ぼす土砂災害がいつ発生してもおかしくない状況となったときに発表します

### ■土砂災害警戒情報システム

砂防課では地域の詳細な土砂災害発生危険度をリアルタイムで提供しています



<http://doboku-bousai.pref.niigata.jp/sabou/index.html>

※土砂災害の前ぶれにも注意をしましょう(詳細は裏面)

## ステップ3:迷わず避難!!

### 警戒レベル4:避難指示

### 警戒レベル3:高齢者等避難

※お住まいの市町村が発表



心構えを高める

警戒レベル  
2

避難行動の確認

内閣府: 避難行動判定フロー・避難情報のポイントより引用

警戒レベル  
3



避難に時間を要する人は避難

警戒レベル  
4



安全な場所へ全員が避難

警戒レベル  
5



命を守る行動を!



新潟県土木部砂防課

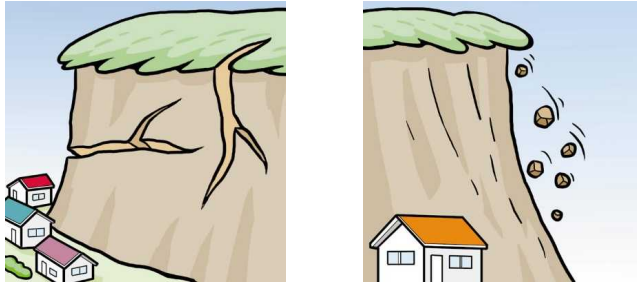
TEL:025-280-5424 FAX:025-285-9724

Mail: [ngt080090@pref.niigata.lg.jp](mailto:ngt080090@pref.niigata.lg.jp)

# 土砂災害の前ぶれに注意しましょう！！

## 土砂災害の前ぶれ現象

がけ崩れ

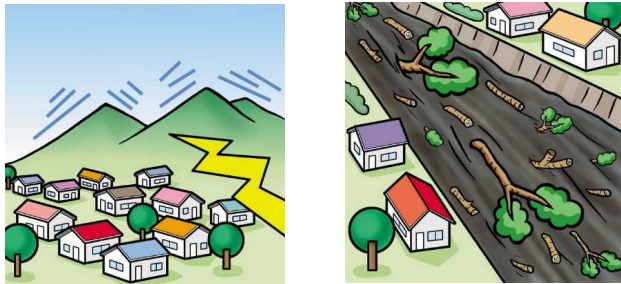


※斜面にひび割れや落石の発生



令和2年2月 神奈川県逗子市  
出典元:国土交通省HPより

土石流

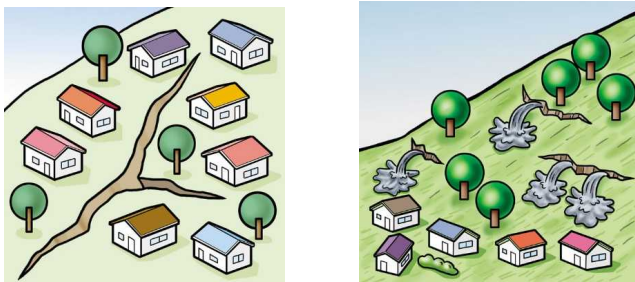


※山鳴りや川の水の濁り、流木の発生



平成23年7月 三条市牛野尾地内

地すべり



※地面にひび割れや湧水が発生



令和元年10月 糸魚川市塚地内

出典元:土砂災害防止広報センター

## 前ぶれ現象に気付いたら

お住まいの市町村または  
最寄りの地域振興局へ  
ご連絡ください

新潟県 土砂災害110番

地域振興局情報⇒



詳しくは、砂防課HPをご確認ください。

「神奈川県逗子市のがけ崩れをふまえた急傾斜地（がけ地）の点検を行う際のポイント」

<https://www.pref.niigata.lg.jp/uploaded/attachment/219795.pdf>