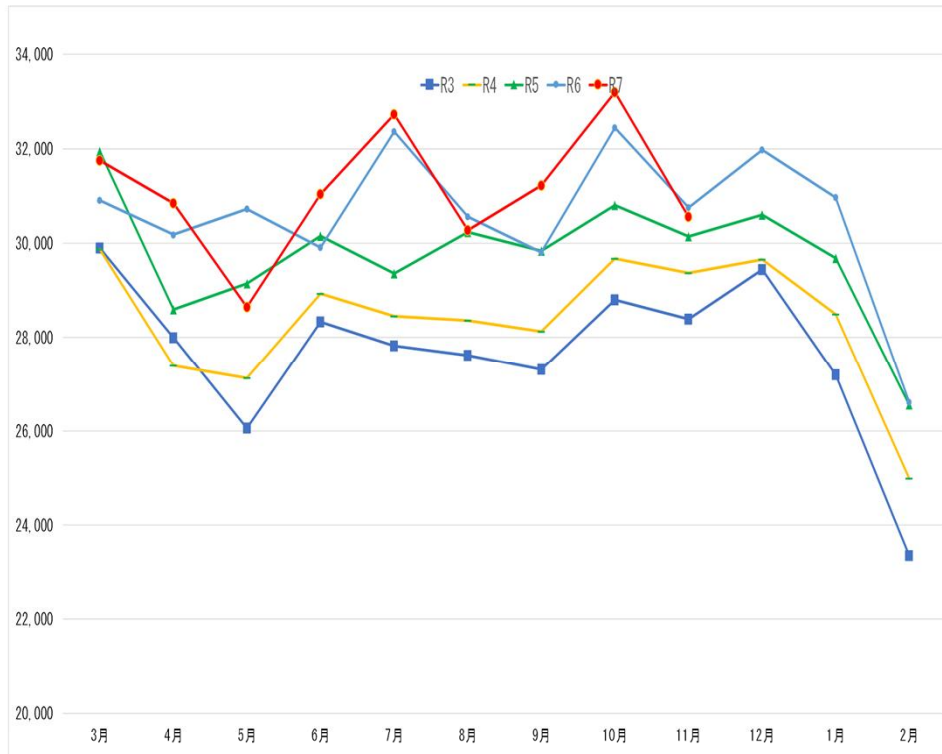


令和7年度新潟県国民健康保険事業特別会計予算執行状況等

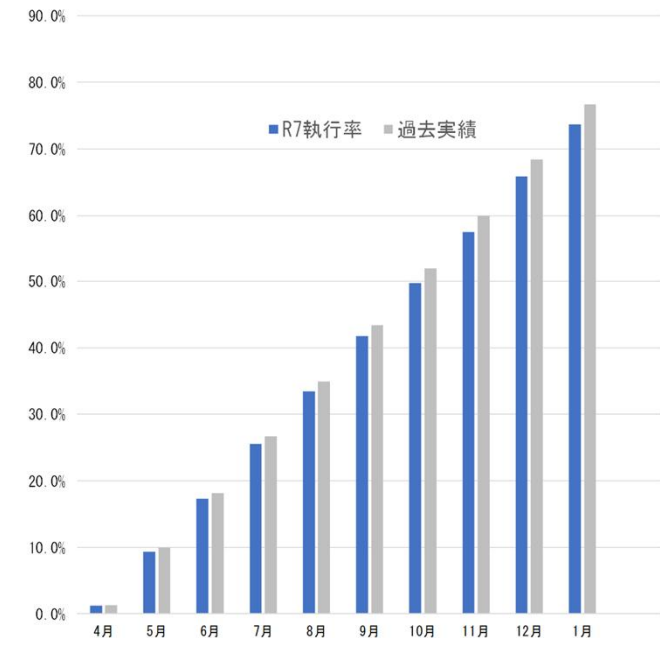
《1人当たり保険給付費の推移》



診療月	3月	4月	5月	6月	7月	8月	9月	10月	11月	12月	1月	2月
R3	29,895	27,997	26,062	28,330	27,821	27,613	27,310	28,795	28,396	29,436	27,203	23,348
R4	29,872	27,391	27,126	28,929	28,456	28,362	28,129	29,673	29,368	29,654	28,491	24,990
R5	31,951	28,593	29,148	30,151	29,356	30,233	29,837	30,810	30,147	30,602	29,686	26,555
R6	30,905	30,180	30,724	29,910	32,368	30,564	29,806	32,445	30,760	31,975	30,972	26,612
R7	31,749	30,842	28,644	31,039	32,734	30,279	31,219	33,203	30,558			

《普通交付金執行率(累計)》

※ 今年度の各交付月における執行率と、過去2年間(R5・R6)の実績執行率の平均値の比較(診療月の2ヶ月後が交付月)



交付月	4月	5月	6月	7月	8月	9月	10月	11月	12月	1月
R7執行率	1.3%	9.4%	17.3%	25.5%	33.5%	41.8%	49.7%	57.6%	65.9%	73.7%
過去実績	1.3%	10.0%	18.2%	26.7%	35.0%	43.4%	51.9%	60.0%	68.5%	76.7%

令和7年度国民健康保険事業特別会計2月補正予算(案)

(単位: 億円)

歳入		補正後	当初	増減
合計		1,817	1,825	▲8
納付金		467	467	—
国費	療給負担金・財政調整交付金	415	434	▲19
	保険者努力支援交付金	28	23	5
	その他(高額医療・特定健診等)	17	17	—
一般会計繰入金		102	103	▲1
財政安定化基金繰入金		0	0	—
前期高齢者交付金		768	769	▲1
繰越金		6	6	—
その他		14	6	8
歳出		補正後	当初	増減
合計		1,817	1,825	▲8
総務費		0.05	0.05	—
保険給付費等交付金	普通交付金(医療給付費)	1,421	1,444	▲23
	特別交付金	31	25	6
後期高齢者支援金		265	265	—
介護納付金		78	78	—
保健事業費		2	2	—
財政安定化基金積立金		2	2	—
その他(償還金等)		18	9	9

国
約460億円

市町村
約467億円

財政安定化基金
給付増等による財源不足分が発生した場合や納付金の急増を防ぐために活用

医療給付に必要な費用を全額交付

国費

一般会計繰入金

特別会計繰出金
約102億円

支払基金
約768億円