

**令和5年**

**新潟県観光入込客統計**

**新潟県観光文化スポーツ部観光企画課**

# 目 次

<b>第 1 調査概要</b> .....	<b>1</b>
<b>第 2 令和 5 年観光入込客統計調査結果</b> .....	<b>9</b>
I 県の観光の現状.....	11
II 県内各地域における観光の現状 .....	15
III 個別調査資料.....	21
1 海水浴客入込状況.....	22
2 スキー場利用客入込状況.....	24
<b>【観光入込客統計別表】</b> .....	<b>27</b>
第 1 表 観光客入込数の推移（直近 10 年間） .....	29
第 2 表 地域別観光客の状況（四半期別・月別） .....	30
第 3 表 分類別観光客の状況（四半期別・月別） .....	30
第 4 表 分類別〔地域別〕観光客の状況（個別表） .....	32
第 5 表 市町村別観光客入込数（月別） .....	38
第 6 表 市町村別観光客入込数（分類別） .....	40
第 7 表 市町村別主要観光地点入込数.....	41
<b>（参考資料）</b> .....	<b>45</b>
1 方面別観光客の状況.....	47
2 実観光入込客数（観光地点） .....	48
<b>（参考資料 別表）</b> .....	<b>49</b>
別表第 1 出発地別観光客の状況（四半期別・県内県外別・地域別） .....	50
別表第 2 出発地別観光客の状況（年間・出発地別・地域別） .....	52

# 第 1 調查概要

(空 白)

## 調査概要

本調査は、観光庁が定めた「観光入込客統計に関する共通基準」(平成 21 年 12 月観光庁策定。以下「共通基準」という。)に基づき、観光入込客数などを推計等したものです。

### 1 調査の期間

令和 5 年 1 月 1 日から令和 5 年 12 月 31 日まで

### 2 調査方法

平成 22 年 4 月から、観光庁が定めた共通基準に基づき、調査を実施しています(平成 21 年までの調査との相違点等については P. 6 「3 観光統計調査方法の変更(観光入込客統計の基準の移行について)」を参照)。

#### (1) 調査対象

##### 「観光地点」及び「行祭事・イベント」

「観光地点」については、次の①～③の要件の全てを満たすもの、「行祭事・イベント」については、②及び③の要件を満たすものを調査の対象としています。

- ① 非日常利用が多い(月 1 回以上の頻度で訪問する人数の割合が半分未満)と判断される地点であること。
- ② 観光入込客数が適切に把握できる地点であること。
- ③ 前年の観光入込客数が年間 1 万人以上、若しくは前年の特定月の観光入込客数が 5 千人以上であること(なお、年の途中で調査対象年の観光入込客数が本要件を満たすこととなった観光地点等も調査の対象となります)。

#### (2) 調査内容

##### ア 観光地点等入込客数調査(延べ人数)

四半期ごとに、市町村が観光地点の管理者、行祭事・イベントの主催者等に対して入込客数を調査し、県が集計しました。

##### イ 観光地点パラメータ調査

県内の観光地点 10 か所(各地域 2 か所)を訪れた観光客を対象に、四半期ごとにアンケート調査を行い、属性別の構成比(出発地、宿泊客・日帰り客等)、平均訪問地点数等について聞き取りを行いました。

##### ウ 観光入込客統計調査(実人数)

四半期ごとの「観光地点等入込客数調査(延べ人数)」を「観光地点パラメータ調査」及び観光庁から提供のあった「宿泊旅行統計調査」データ等により、観光入込客数(実人数)を推計しました。



(5) 観光地点等分類

大分類	中分類	小分類	備考	
観光地点	自然	1 山岳		
		2 高原	湿原、原野等も含む	
		3 湖沼	人造湖含む	
		4 河川	峡谷、滝等を含む	
		5 海岸	海岸、砂丘、岬等	
		6 海中	自然公園法で海中公園に指定されている地区や海中景観の優れた地区等	
		7 島	離島	
		99 その他自然	エコツーリズム、グリーンツーリズム等	
	歴史・文化	1 史跡	古墳、貝塚、城跡、古戦場等	
		2 城	天守あるいはやぐらを有する城	
		3 神社・仏閣	観光利用の対象として扱うもの	
		4 庭園	一般の方が入場可能な庭園	
		5 歴史的まち並み、旧街道	歴史的に魅力があり、観光利用の対象として扱っているもの	
		6 博物館	博物館等の定めのないものも含む	
		7 美術館	ギャラリー、絵画展を含む	
		8 記念・資料館		
		9 動・植物園	サファリパーク、鳥類園を含む	
		10 水族館		
		11 産業観光	歴史的・文化的価値のある工場、ワイナリー、ビール園、酒造見学等	
		12 歴史的建造物	歴史的建造物、デザインの優れた建造物	
	99 その他歴史			
	温泉・健康	1 温泉地	温泉法に基づくもの	
		99 その他温泉・健康	温泉法に基づかない温泉類似施設	
	スポーツ・レクリエーション	1 スポーツ・レクリエーション施設	ゴルフ場、テニスコート、スケート場、プール、サイクリングコース、ハイキングコース、複合的スポーツリゾート施設等	
		2 スキー場		
		3 キャンプ場		
		4 釣り場	具体的な箇所を特定できる「釣り場」	
		5 海水浴場		
		6 マリーナ・ヨットハーバー		
		7 公園	イベントの開催やピクニック等の目的となる公園を対象	
		8 レジャーランド・遊園地		
		9 テーマパーク		
		99 その他のスポーツ・レクリエーション		
	都市型観光－買物・食等－	1 商業施設	日常利用が大半を占めるものは含まない	
		2 地区・商店街	朝市・市場等で日常利用が大半を占めているものは含まない	
		3 食・グルメ	食をテーマとした観光利用の拠点	
		99 その他都市型観光	農水産品等の直売所、物産館等	
	その他	99 他に分類されない観光地点	道の駅、パーキングエリア等	
	行祭事・イベント	行祭事・イベント	1 行・祭事	見学者、参加者すべてを入込客数に含める
			2 花見	
			3 初詣	
			4 花火大会	
			5 郷土芸能	
6 地域風俗				
7 博覧会				
8 コンサート			野外コンサート含む	
9 スポーツ観戦			参加者も含む	
10 映画祭			施設としての映画館は含まない	
11 コンベンション・国際会議				
99 他に分類されない行祭事・イベント			イベント会場でイベントごとの観光入込客数を集計しない場合は、ここでまとめて整理	

### 3 観光統計調査方法の変更（観光入込客統計の基準の移行について）

新潟県では、国が策定した「観光入込客統計に関する共通基準」（平成 21 年 12 月観光庁策定）に基づき、平成 22 年 4 月期から従来と異なる観光入込客統計調査を実施しています。

従来基準との主な変更点は以下のとおりです。

#### (1) 共通基準移行に伴う主な変更点

項目	従来基準 (新潟県観光動態調査 ～H21)	⇒	共通基準 (新潟県観光入込客統計 H22.4～)
集計の対象とする観光地点	年間入込客数が 1 万人以上の地点 ただし、 1 万人未満の地点も 「その他」として 集計に含めている。	⇒	以下を全て満たす地点 ① 非日常利用が多い(月 1 回以上の頻度で訪問する人数の割合が半分未満)と判断される地点。 ② 観光入込客数が適切に把握できる地点。 ③ 前年の観光入込客数が年間 1 万人以上、若しくは前年の特定月の観光入込客数が 5 千人以上。 ※ 従来基準では集計対象外だったスポーツ観戦、コンサート等が新たに追加。
対象地点数	約 1,300 地点	⇒	約 800 地点
調査内容	観光入込客延べ人数 (市町村が調査、県集計)	⇒	以下のデータを活用し、観光入込客延べ人数・実人数等を算出。 ① 観光地点等延べ人数入込客数調査(市町村が調査、県集計) ② 観光地点パラメータ調査(県が実施) ③ 宿泊旅行統計データ(観光庁からのデータ提供)
調査期間	年度	⇒	四半期(年間は暦年) ※ H22 は年度で公表
地域区分	7 区分 (岩船・胎内地区、新潟・弥彦地区、阿賀野川地区、中越地区、魚沼・東頸城地区、上越地区、佐渡地区)	⇒	5 区分 (下越地域、中越地域、魚沼地域、上越地域、佐渡地域)
県内・県外客の割合	市町村からの報告	⇒	観光地点パラメータ調査による推計
観光地点等分類	10 分類	⇒	2 大分類、6 中分類
	自然景観		自然
	名所・旧跡		歴史・文化
	文化施設		温泉・健康
	温泉		スポーツ・レクリエーション
	海水浴		都市型観光
	スキー		その他
	登山・ハイキング・キャンプ		行祭事・イベント
	産業観光		
その他レクリエーション施設			
まつり・イベント			

## (2) 共通基準への移行

年	平成21年												平成22年												平成23年											
	4	5	6	7	8	9	10	11	12	1	2	3	4	5	6	7	8	9	10	11	12	1	2	3	4	5	6	7	8	9	10	11	12			
従来基準	平成21年度調査対象期間																																			
共通基準	次の四半期(H22.4~6)から共通基準に移行												平成22年度観光入込客統計												平成23年度観光入込客統計											

※ 平成23年以降は暦年で公表

### 統計方法の変更による留意点（平成22年4月～）

#### (1) 集計の対象とする観光地点について

- 新たな集計対象（行祭事・イベント）としてスポーツ観戦、コンサートが追加となっています（例：ビッグスワンにおけるスポーツ観戦等）。
- 日常利用が多い地点（※）や前年の入込客数が少ない地点（「年間1万人以上若しくは前年特定月5千人以上」に満たない施設等）が集計対象外となったことにより、集計対象地点数が平成21年度（約1,300地点）と比べて減少しています。
  - ※ 日常利用が多い地点：月1回以上の頻度で訪問する人数の割合が半分以上と判断される地点（例：日帰り入浴施設）
  - ※ 令和5年集計対象地点：761地点

#### (2) 観光地点パラメータ調査について

- 観光入込客数の多い主要観光地点10か所（各地域2か所）で実施する聞き取り調査です（四半期毎・各1日間）。
- 調査対象地点は共通基準に基づき、無作為抽出により決定しています。
  - ※ 調査対象地点の抽出にあたっては、観光庁から提供されたソフト「観光地点抽出支援ツール」を使用しています。
  - ※ 観光入込客数の多い大規模施設等が調査対象地点となっているため、県外客の割合が高くなる傾向があります。
- 調査結果は出発地別の割合や実人数を推計する際に活用しています（推計結果は参考資料P.43～を参照）。

(空 白)

## 第2 令和5年観光入込客統計調査結果

(空 白)

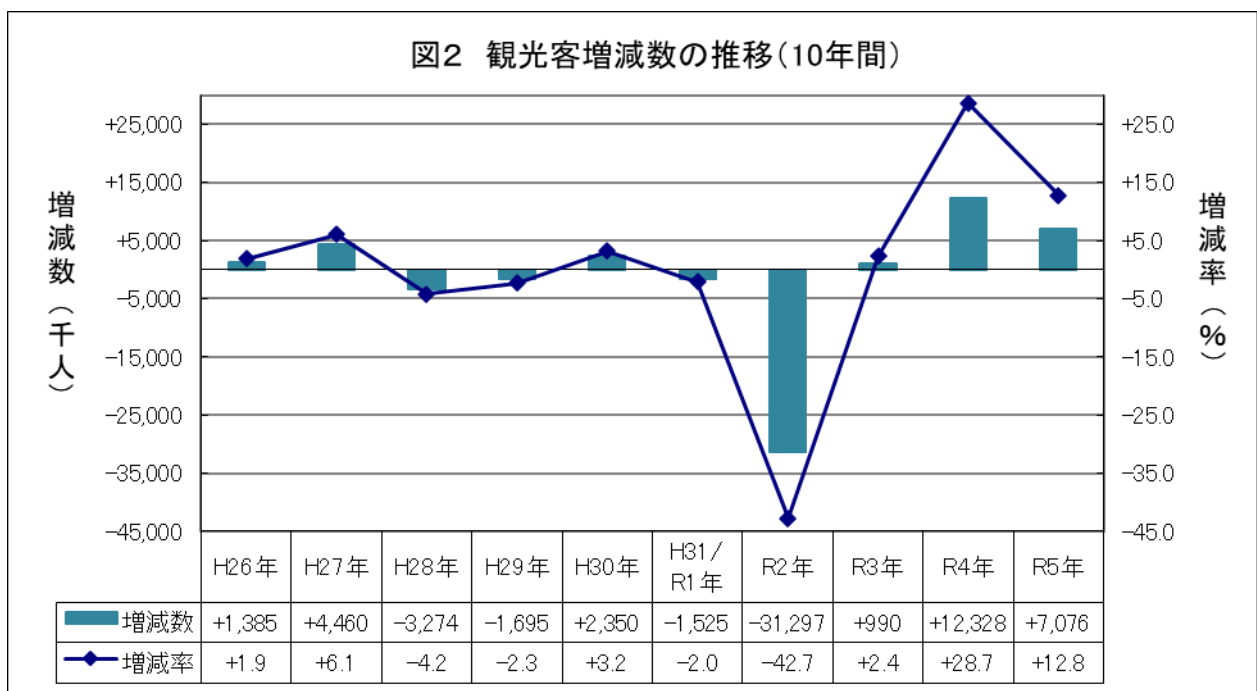
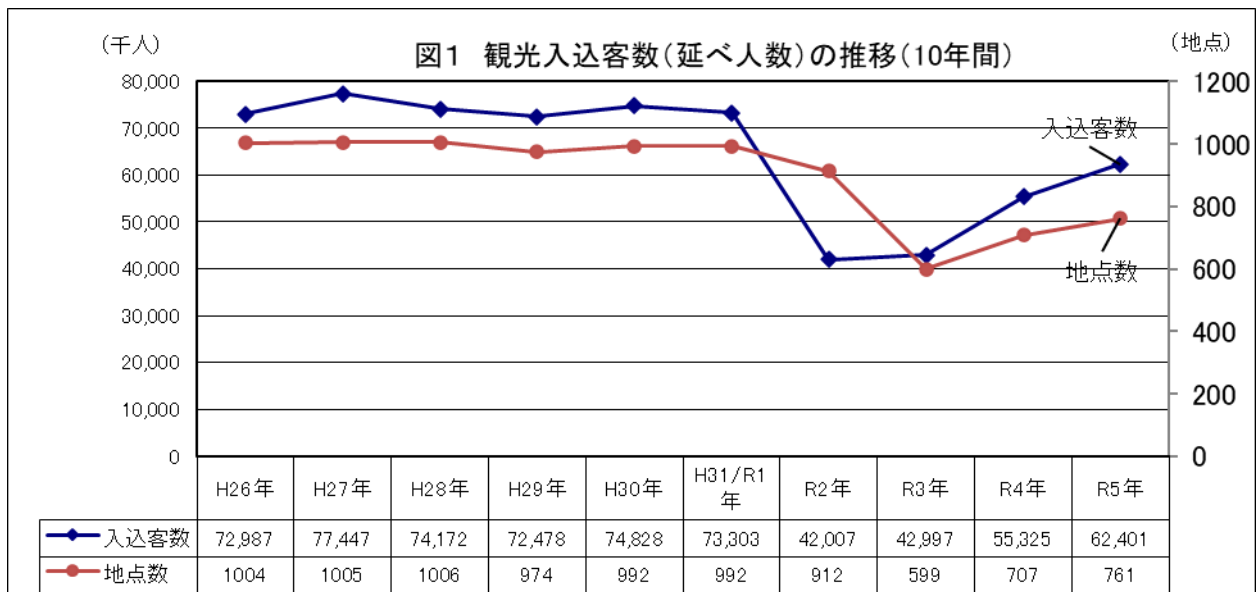
# I 県の観光の現状

## 1 観光客の入込状況（概況）

- 令和5年の観光入込客数は、62,401千人となり、前年から約1割増加したが、コロナ前の令和元年との比較では、約9割となった。

**令和5年総数 62,400,540人（対前年 +12.8%、+7,075,764人）**

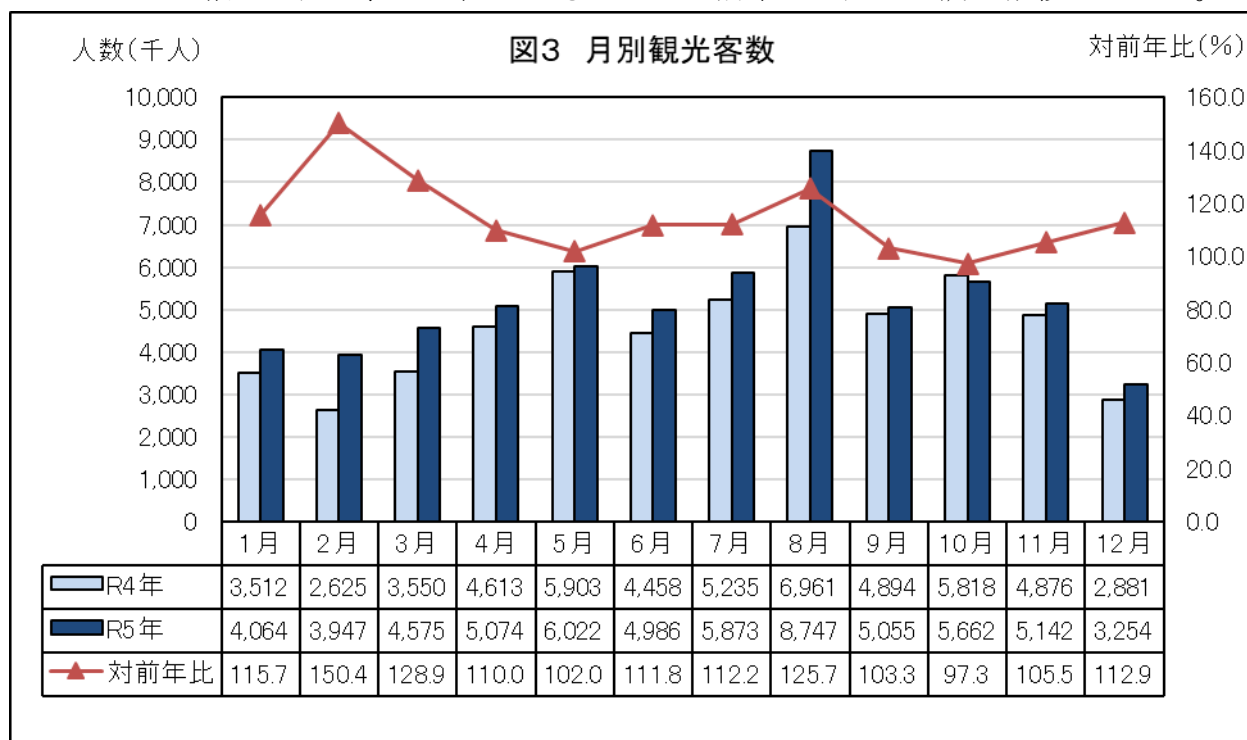
※ 令和4年総数 55,324,776人



## 2 延べ観光入込客数

### (1) 月別

- 1、2月は、スキー場利用客数が3年ぶりの行動制限がないシーズンとなったため大幅に上回り、その他の月もほとんど前年を上回り堅調に推移している。



### (2) 分類別

- 全ての分類で前年の入込数を上回った。

特に道の駅や商業施設などを含む「都市型観光」では、地点数は減少しているものの、入込数は前年を上回っています。また、入込客数全体に係る構成比も上昇傾向にあり、高まりをみせている。

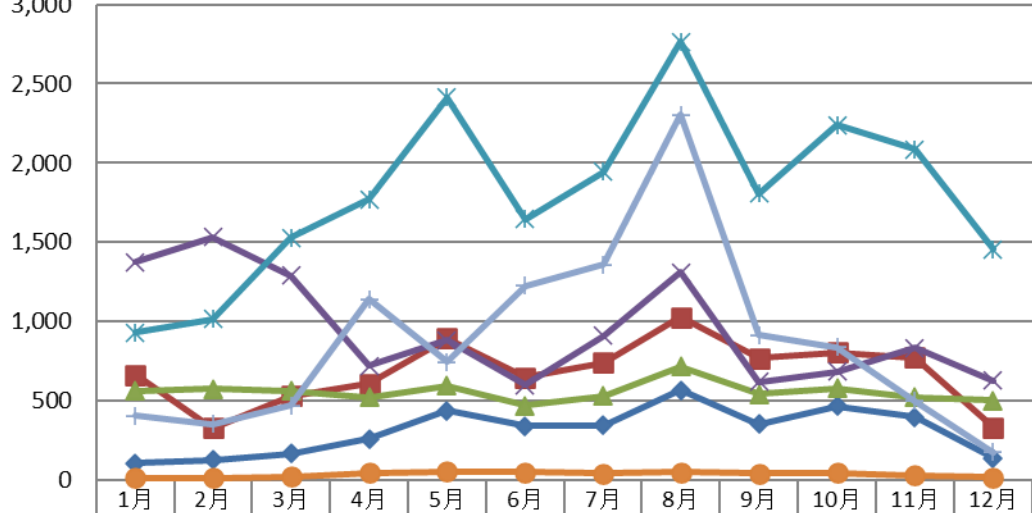
(単位:千人)

	R5年	R4年	対前年 増減数	対前年 増減率	構成比	R5年 地点数	R4年 地点数	
合計	62,401	55,325	+7,076	+12.8%	100.0%	761	707	
計	51,971	47,999	+3,972	+8.3%	83.3%	543	540	
観光 地点	自然	3,709	3,642	+67	+1.8%	5.9%	55	60
	歴史・文化	8,130	7,783	+346	+4.5%	13.0%	125	125
	温泉・健康	6,692	6,056	+636	+10.5%	10.7%	88	88
	スポーツ・ レクリエーション	11,389	10,365	+1,024	+9.9%	18.3%	184	175
	都市型観光	21,613	19,875	+1,738	+8.7%	34.6%	83	84
	その他	438	278	+159	+57.2%	0.7%	8	8
	行祭事・イベント	10,430	7,326	+3,104	+42.4%	16.7%	218	167

※端数処理（四捨五入）を行っているため、合計と内訳が一致しない場合がある（以降の表も同様）。

人数(千人)  
3,000

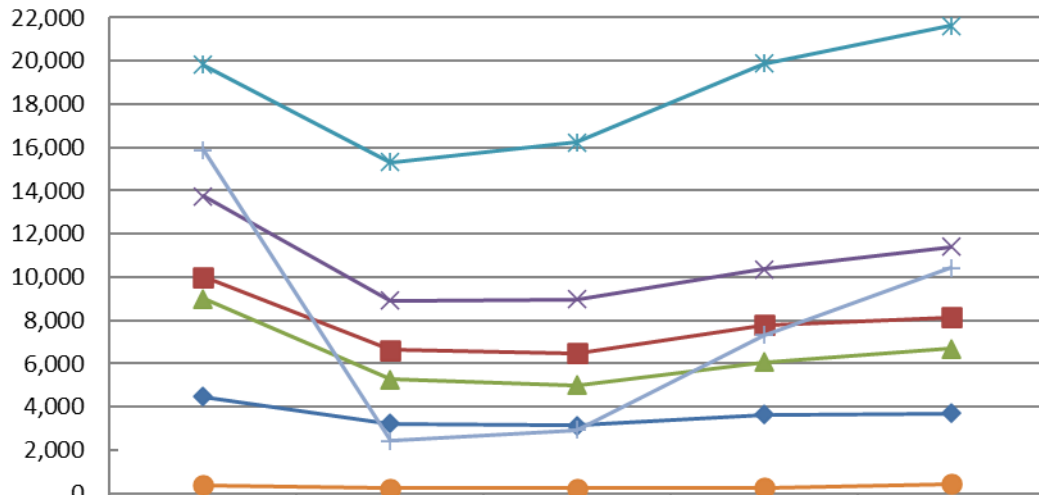
図4 月別・分類別観光客数



	1月	2月	3月	4月	5月	6月	7月	8月	9月	10月	11月	12月
◆ 自然	107	127	166	261	439	343	346	567	353	466	397	139
■ 歴史・文化	664	328	532	610	895	648	741	1,029	770	805	775	333
▲ 温泉・健康	563	576	564	523	596	471	530	718	543	581	522	504
✕ スポーツ・レクリエーション	1,375	1,531	1,291	722	883	598	910	1,311	621	685	834	627
✧ 都市型観光	933	1,017	1,530	1,769	2,412	1,647	1,946	2,766	1,808	2,241	2,086	1,458
● その他	16	16	23	46	54	52	41	52	44	47	31	17
⊕ 行祭事・イベント	406	352	470	1,142	743	1,226	1,359	2,304	915	838	497	177

人数(千人)

図5 分類別観光客数の推移(5年間)



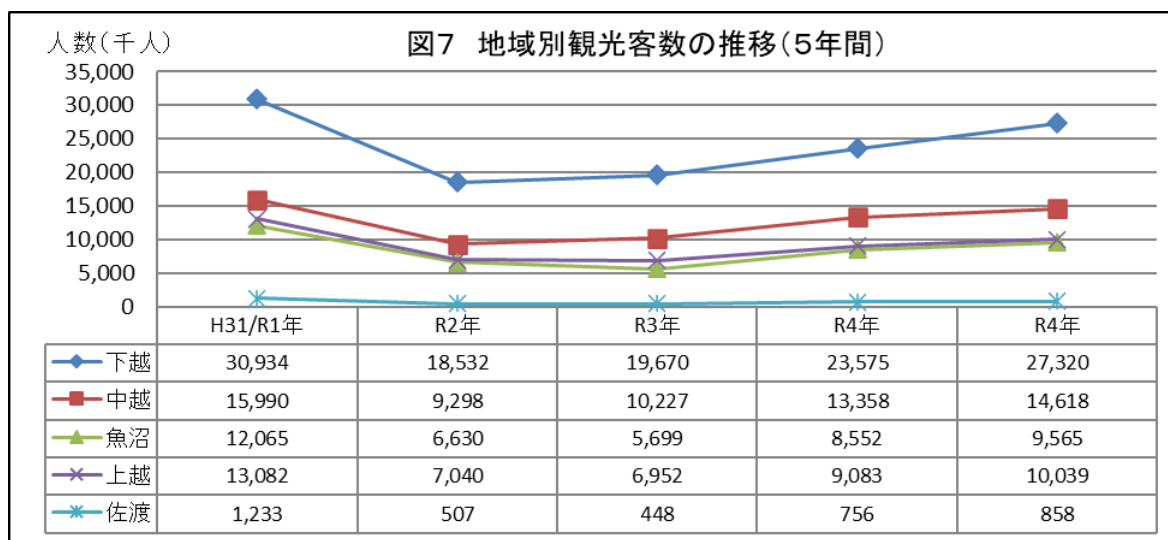
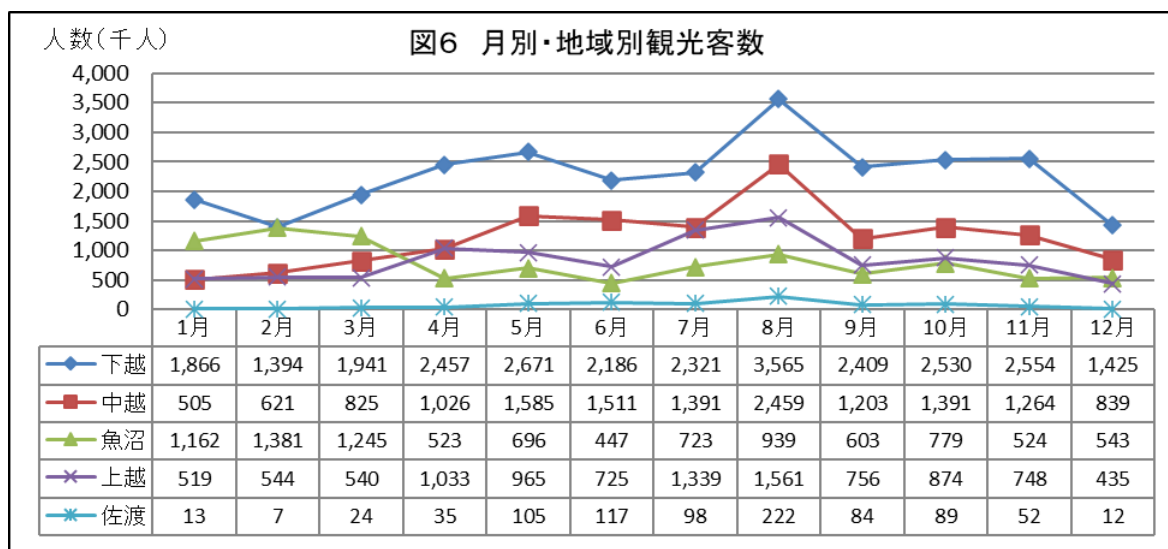
	H31/R1年	R2年	R3年	R4年	R5年
◆ 自然	4,458	3,219	3,123	3,642	3,709
■ 歴史・文化	10,003	6,631	6,496	7,783	8,130
▲ 温泉・健康	9,012	5,281	4,990	6,056	6,692
✕ スポーツ・レクリエーション	13,753	8,901	8,977	10,365	11,389
✧ 都市型観光	19,812	15,301	16,225	19,875	21,613
● その他	377	241	245	278	438
⊕ 行祭事・イベント	15,888	2,433	2,941	7,326	10,430

### (3) 地域別の観光客入込状況

○ 地域別では、全ての地域で前年の入込を上回った。

※ 詳細は「Ⅱ 県内各地域における観光の現状」参照

	R5年	R4年	増減数	増減率	構成比	R5年地点数	R4年地点数
合計	62,401	55,325	+7,076	+12.8%	100.0%	761	707
下越	27,320	23,575	+3,745	+15.9%	43.8%	268	247
中越	14,618	13,358	+1,260	+9.4%	23.4%	190	187
魚沼	9,565	8,552	+1,013	+11.8%	15.3%	137	117
上越	10,039	9,083	+956	+10.5%	16.1%	136	129
佐渡	858	756	+102	+13.5%	1.4%	30	27



## Ⅱ 県内各地域における観光の現状

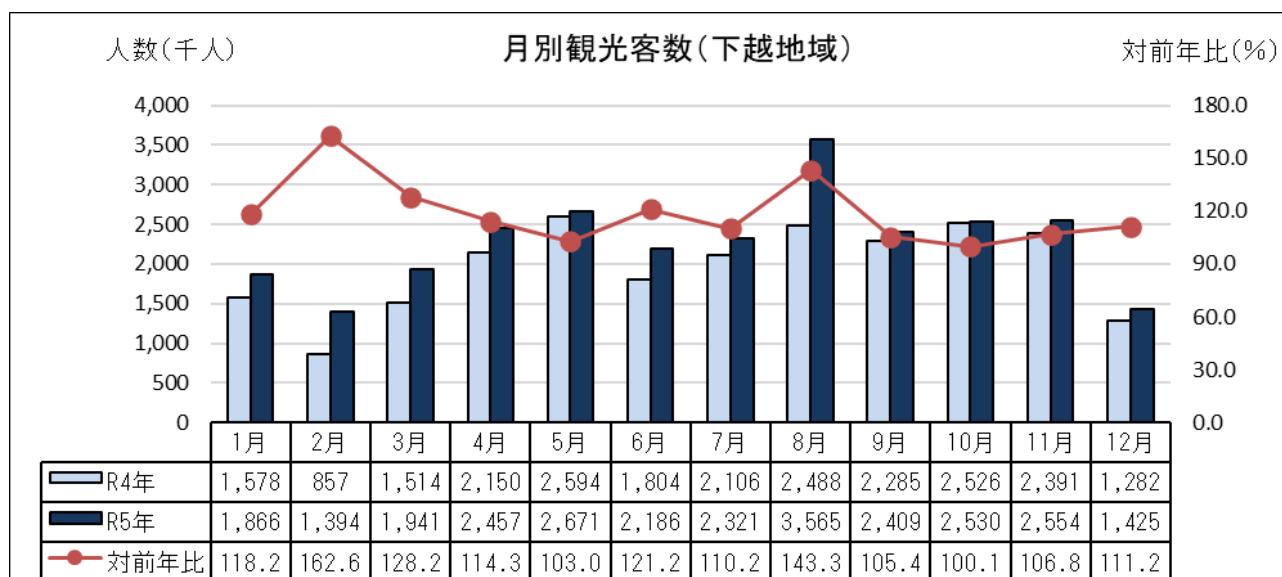
### 1 下越地域の状況

#### (1) 観光客の入込状況

令和5年総数 27,319,897人（対前年+15.9%、+3,744,594人）

※令和4年総数 23,575,303人

- すべての月で前年の入込数を上回っており、全体でも県平均を上回る伸び率となった。



#### (2) 分類別

- 「新潟まつり花火大会」等の「行祭事・イベント」が再開されたことや他のイベントの入込数も前年を上回ったことから、特にこの分類での伸び率が高かった。また、すべての項目で前年比プラスとなった。

(単位:千人)

	R5年	R4年	対前年増減数	対前年増減率	構成比	R5年地点数	R4年地点数	
合計	27,320	23,575	+3,745	+15.9%	100.0%	268	247	
計	21,791	20,149	+1,642	+8.2%	79.8%	185	183	
観光地点	自然	1,811	1,694	+117	+6.9%	6.6%	16	17
	歴史・文化	4,672	4,650	+23	+0.5%	17.1%	43	43
	温泉・健康	2,879	2,581	+298	+11.5%	10.5%	32	31
	スポーツ・レクリエーション	3,260	3,125	+135	+4.3%	11.9%	48	47
	都市型観光	8,846	7,937	+909	+11.4%	32.4%	40	40
	その他	323	162	+161	+99.6%	1.2%	6	5
行祭事・イベント	5,529	3,426	+2,102	+61.4%	20.2%	83	64	

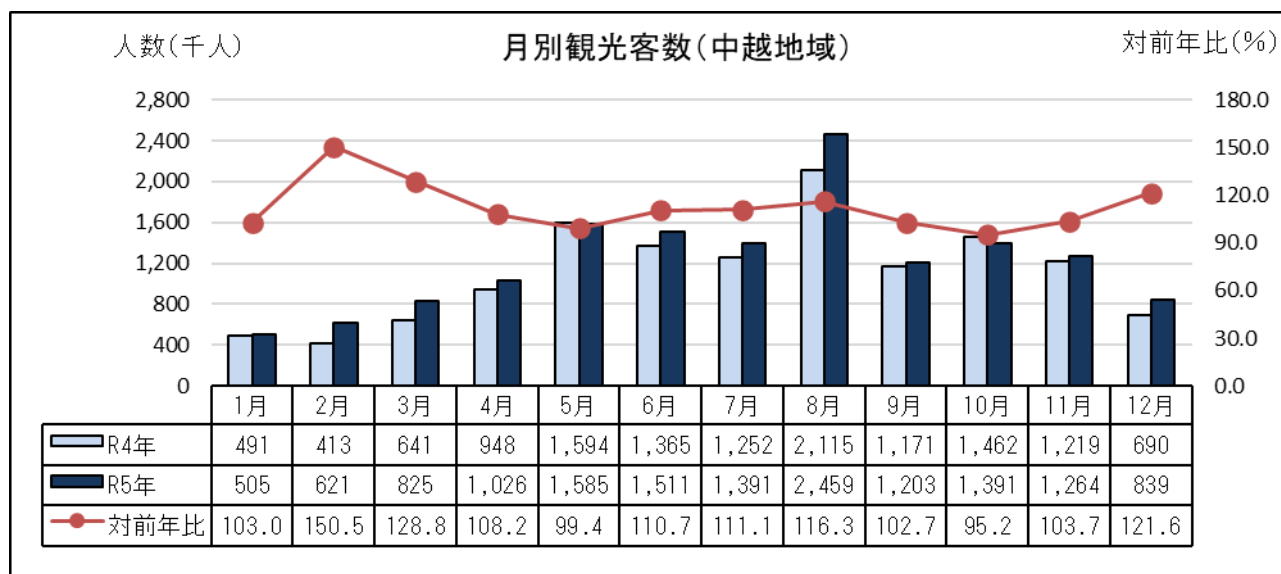
## 2 中越地域の状況

### (1) 観光客の入込状況

令和5年総数 14,618,473人 (対前年 +9.4%、+1,260,362人)

※令和4年総数 13,358,111人

- 「寺泊魚の市場通り」や「道の駅ながおか花火館」など、入込が好調な観光地点が多く、ほとんどの月で前年からプラスになった。



### (2) 分類別

- 「歴史・文化」「スポーツ・レクリエーション」の入込数は前年を下回ったが、「長岡まつり大花火大会」や「おぢやまつり」などの「行祭事・イベント」で入込数が大幅に増加した。

(単位:千人)

	R5年	R4年	対前年 増減数	対前年 増減率	構成比	R5年 地点数	R4年 地点数
合計	14,618	13,358	+1,260	+9.4%	100.0%	190	187
計	11,897	11,591	+306	+2.6%	81.4%	133	136
観光 地点							
自然	377	489	-111	-22.8%	2.6%	13	14
歴史・文化	1,303	1,359	-56	-4.1%	8.9%	34	37
温泉・健康	1,263	1,120	+143	+12.8%	8.6%	18	18
スポーツ・ レクリエーション	2,126	2,173	-47	-2.1%	14.5%	47	46
都市型観光	6,762	6,398	+364	+5.7%	46.3%	20	20
その他	65	52	+13	+25.5%	0.4%	1	1
行祭事・イベント	2,721	1,767	+954	+54.0%	18.6%	57	51

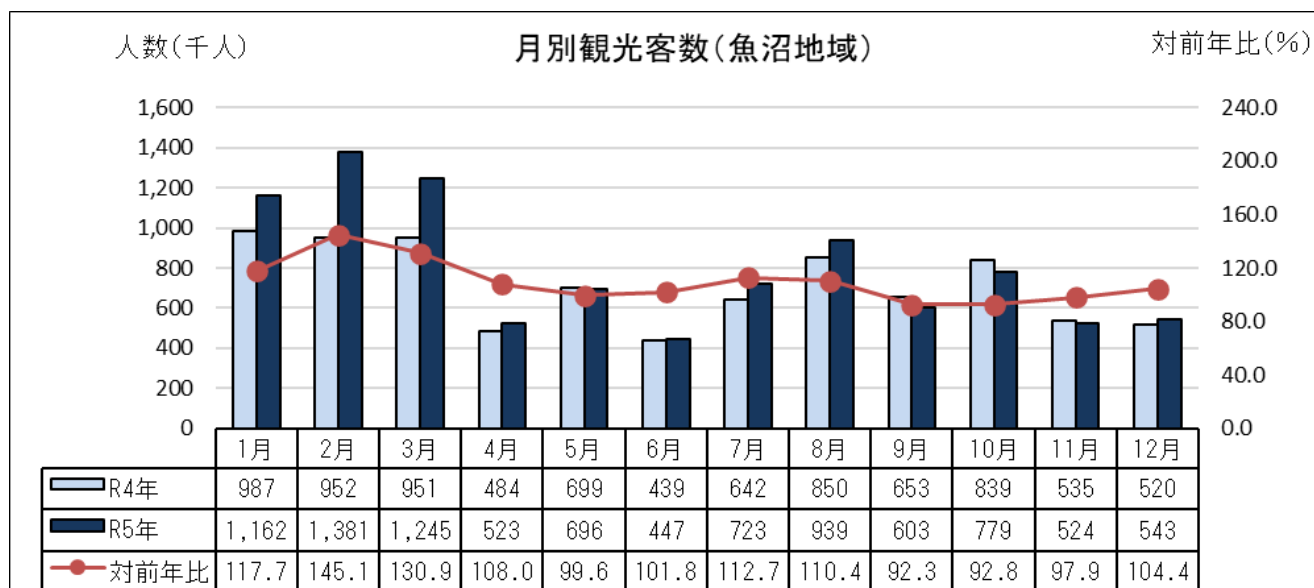
### 3 魚沼地域の状況

#### (1) 観光客の入込状況

令和5年総数 9,565,160人 (対前年 +11.6%、+1,013,182人)

※令和4年総数 8,551,978人

- 昨年「越後妻有 大地の芸術祭 2022」が4月～11月の長期間開催されたこと等による反動減により、特に9～11月の入込数が前年を下回ったが、全体では前年比11.6%増加した。



#### (2) 分類別

- 「スポーツ・レクリエーション」「都市型観光」「温泉・健康」の順に入込数が多かった。
- 大地の芸術祭通年プログラムが開始されたこともあり、「歴史・文化」の伸び率が前年を大きく上回った。

(単位:千人)

	R5年	R4年	対前年増減数	対前年増減率	構成比	R5年地点数	R4年地点数	
合計	9,565	8,552	+1,013	+11.8%	100.0%	137	117	
計	8,868	7,628	+1,240	+16.3%	92.7%	107	101	
観光地点	自然	807	870	-62	-7.2%	8.4%	12	14
	歴史・文化	616	371	+245	+65.9%	6.4%	17	13
	温泉・健康	1,549	1,399	+151	+10.8%	16.2%	18	18
	スポーツ・レクリエーション	4,069	3,347	+721	+21.6%	42.5%	47	42
	都市型観光	1,827	1,641	+186	+11.3%	19.1%	13	14
	その他	0	0	±0	—	0%	0	0
行祭事・イベント	697	924	-227	-24.6%	7.3%	30	16	

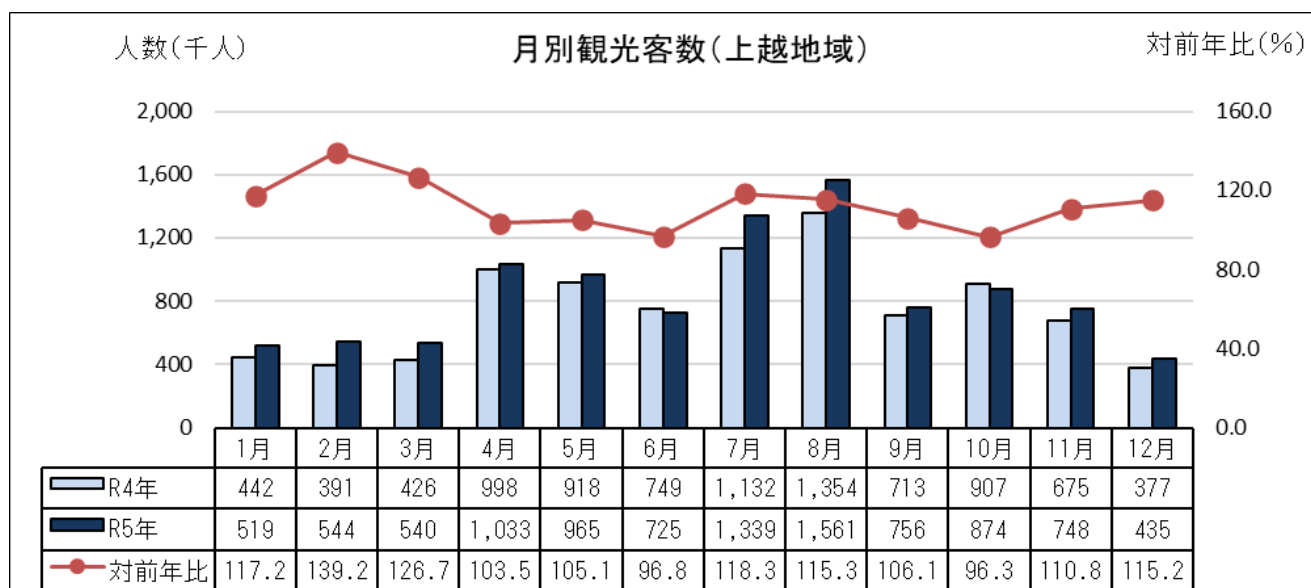
## 4 上越地域の状況

### (1) 観光客の入込状況

令和5年総数 10,038,965人（対前年 +10.5%、+955,546人）

※令和4年総数 9,083,419人

- 「道の駅あらい」や「上越まつり」の入込数が前年より増加したことなどにより、年間で前年比10.5%増加した。



### (2) 分類別

- 「都市型観光」「スポーツ・レクリエーション」「行祭事・イベント」の順に入込数が多かった。
- 「その他」以外の全ての項目が前年比プラスとなった。

(単位:千人)

	R5年	R4年	対前年 増減数	対前年 増減率	構成比	R5年 地点数	R4年 地点数	
合計	10,039	9,083	+956	+10.5%	100.0%	136	129	
観光 地点	計	8,644	+692	+8.7%	86.1%	97	98	
	自然	561	459	+102	+22.3%	5.6%	10	10
	歴史・文化	1,091	1,013	+78	+7.7%	10.9%	21	21
	温泉・健康	837	797	+39	+4.9%	8.3%	14	15
	スポーツ・ レクリエーション	1,927	1,720	+207	+12.0%	19.2%	41	40
	都市型観光	4,178	3,898	+280	+7.2%	41.6%	10	10
	その他	50	65	-15	-23.4%	0.5%	1	2
行祭事・イベント	1,395	1,131	+264	+23.3%	13.9%	39	31	

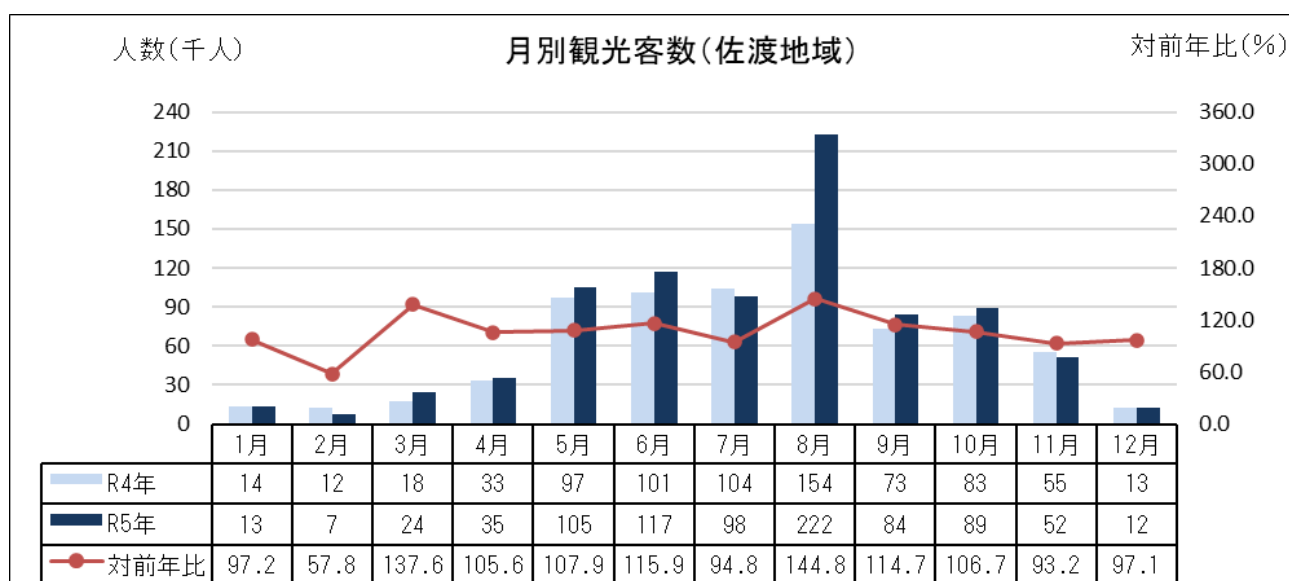
## 5 佐渡地域の状況

### (1) 観光客の入込状況

令和5年総数 858,045人（対前年 +13.5%、+102,080人）

※令和4年総数 755,965人

- 月によっては前年比マイナスのところもあったが、「佐渡金山」や「トキの森公園」を中心とした主要な観光地点での入込数はプラスとなったので、年間で前年比13.5%増加となった。



### (2) 分類別

- 「歴史・文化」「温泉・健康」「自然」の順に入込数が多かった。

(単位:千人)

	R5年	R4年	対前年 増減数	対前年 増減率	構成比	R5年 地点数	R4年 地点数	
合計	858	756	+102	+13.5%	100.0%	30	27	
観光 地点	計	771	679	+91	+13.4%	89.8%	21	22
	自然	152	130	+21	+16.4%	17.7%	4	5
	歴史・文化	448	390	+58	+14.8%	52.2%	10	11
	温泉・健康	164	159	+5	+3.3%	19.2%	6	6
	スポーツ・ レクリエーション	7	0	+7	皆増	0.8%	1	0
	都市型観光	0	0	±0	—	0.0%	0	0
	その他	0	0	±0	—	0.0%	0	0
行祭事・イベント	87	77	+11	+14.0%	10.2%	9	5	

(空 白)

### Ⅲ 個別調査資料

この調査は、令和5年度の観光シーズンの入込状況（海水浴客、スキー場利用客）を、観光入込客統計調査とは別に行ったものである。

#### 1 海水浴客入込状況

#### 2 スキー場利用客入込状況

# 1 海水浴客入込状況

調査期間：令和5年7月～8月  
調査対象：12市町村 61海水浴場

<b>総数 968,777人 (対前年度比 111.7%、+101,793人)</b> 県内客：320,653人 (対前年度比 95.5%、-15,047人) 県外客：546,331人 (対前年度比 122.5%、+100,201人)
---

- 今年度は、新型コロナウイルス感染症が「5類」に移行し、行動制限がない中で、前年度から+11.7%と増加したものの、令和元年度との比較では▲42.5%となりました。
- 7月は、中旬の海開き以降、天候に恵まれた日が多かったこともあり、前年度や令和元年度と同程度になりました。
- 8月は、前年度よりも増加したものの、猛暑日が続いたことや台風7号の影響もあり、令和元年度との比較では▲54.0%となりました。

## 【月別】

月	令和5年度	令和4年度		令和元年度	
	入込数	入込数	R5/R4	入込数	R5/R1
7月	359,441人	350,443人	102.6%	357,488人	100.5%
8月	609,336人	516,541人	118.0%	1,325,922人	46.0%
合計	968,777人	866,984人	111.7%	1,683,410人	57.5%

## 【地域別】

地域	令和5年度	令和4年度		令和元年度	
	入込数	入込数	R5/R4	入込数	R5/R1
下越	352,952人	296,384人	119.1%	467,050人	75.6%
中越	369,403人	342,696人	107.8%	676,550人	54.6%
上越	217,522人	207,294人	104.9%	505,840人	43.0%
佐渡	28,900人	20,610人	140.2%	33,970人	85.1%

表1 過去5年間の気象状況（観測地点：新潟市）

	R1年度		R2年度		R3年度		R4年度		R5年度		平年値	
	7月	8月	7月	8月	7月	8月	7月	8月	7月	8月	7月	8月
最高気温 月平均(°C)	29.2	31.7	26.8	31.5	29.7	30.8	30.2	30.6	30.3	35.6	28.7	30.8
平均気温(°C)	25.2	27.5	23.6	27.7	26.1	26.7	26.6	26.6	26.5	30.6	24.9	26.5
日照時間合計(時間)	172.0	244.1	75.3	227.3	242.5	170.4	239.7	139.5	224.5	326.1	162.1	205.2
降水量合計(mm)	73.5	177.0	649.5	101.5	226.5	163.5	223.5	280.5	172.5	2.0	222.3	163.4
真夏日日数(日)	10	20	4	23	18	17	21	17	17	31	10.8	18.5
猛暑日日数(日)	0	5	0	4	0	4	0	0	0	18	0.9	2.3
梅雨明け日(北陸)	7月24日頃		8月1日頃		7月14日頃		—		7月21日頃		7月23日頃	

出典：気象庁ホームページ【梅雨明け日以外】<https://www.data.jma.go.jp/gmd/risk/obsdl/index.php>  
【梅雨明け日】[https://www.data.jma.go.jp/fcd/yoho/baiu/kako\\_baiu10.html](https://www.data.jma.go.jp/fcd/yoho/baiu/kako_baiu10.html)

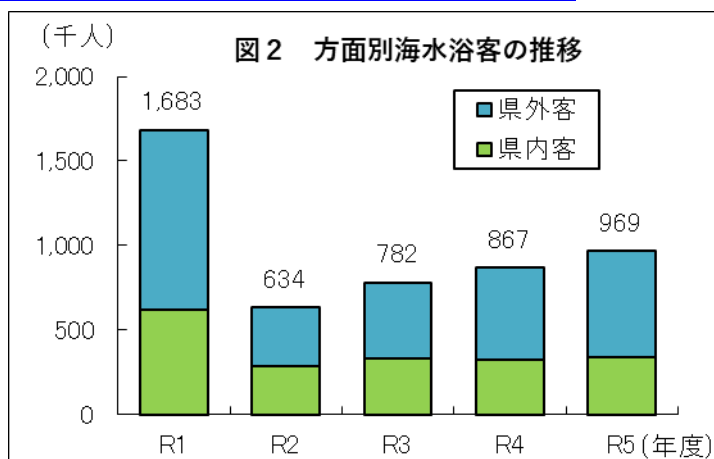
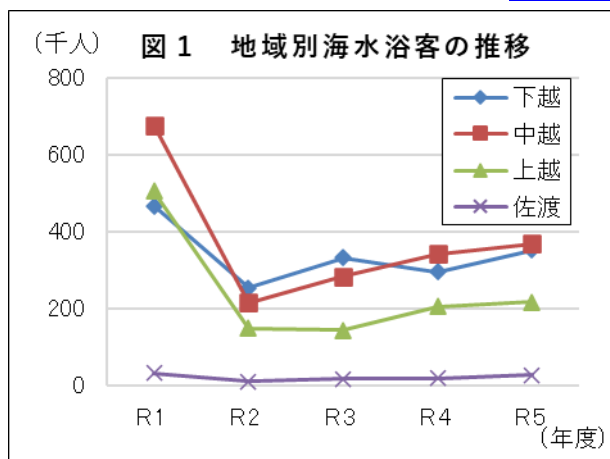


表2 利用客数上位10海水浴場

順位	令和5年度	令和4年度	令和3年度
1	関屋浜 (新潟市)	関屋浜 (新潟市)	関屋浜 (新潟市)
2	東の輪 (柏崎市)	東の輪 (柏崎市)	東の輪 (柏崎市)
3	石地 (柏崎市)	能生 (糸魚川市)	能生 (糸魚川市)
4	能生 (糸魚川市)	石地 (柏崎市)	石地 (柏崎市)
5	瀬波 (村上市)	番神・西番神 (柏崎市)	藤塚浜 (新発田市)
6	番神・西番神 (柏崎市)	なおえつ (上越市)	番神・西番神 (柏崎市)
7	なおえつ (上越市)	鶉の浜 (上越市)	瀬波 (村上市)
8	たにはま (上越市)	青山海岸 (新潟市)	なおえつ (上越市)
9	鯨波 (柏崎市)	角田浜 (新潟市)	角田浜 (新潟市)
10	藤塚浜 (新発田市)	鯨波 (柏崎市)	青山海岸 (新潟市)

表3 令和5年度海水浴場入込状況(市町村別) 61海水浴場

(単位:人、%)

地域	市町村	令和5年度			令和4年度			対前年度比		
		総数	県内	県外	総数	県内	県外	総数	県内	県外
下越	粟島浦村	8,168	3,142	5,026	7,223	2,994	4,229	+1.1	+4.9	+18.8
	村上市	76,395	18,804	57,591	38,081	12,275	25,806	+100.6	+53.2	+123.2
	胎内市	2,645	1,540	1,105	2,062	1,376	686	+28.3	+11.9	+61.1
	新発田市	35,137	18,601	16,536	27,782	15,844	11,938	+26.5	+17.4	+38.5
	聖籠町	4,820	4,820	0	3,194	3,194	0	皆減	皆減	—
	新潟市	225,787	162,109	63,678	218,042	165,539	52,503	+3.6	-2.1	+21.3
	小計	352,952	209,016	143,936	296,384	201,222	95,162	+19.1	+3.9	+51.3
中越	長岡市	39,394	17,271	22,123	33,582	14,554	19,028	+17.3	+18.7	+16.3
	出雲崎町	2,479	1,368	1,111	3,904	2,709	1,195	-36.5	-49.5	-7.0
	柏崎市	327,530	65,530	262,000	305,210	61,030	244,180	+7.3	+7.4	+7.3
	小計	369,403	84,169	285,234	342,696	78,293	264,403	+7.8	+7.5	+7.9
上越	上越市	118,720	18,504	100,216	110,597	16,786	93,811	+7.3	+10.2	+6.8
	糸魚川市	98,802	14,438	84,364	96,697	13,912	82,785	+2.2	+3.8	+1.9
	小計	217,522	32,942	184,580	207,294	30,698	176,596	+4.9	+7.3	+4.5
佐渡	佐渡市	28,900	13,197	15,703	20,610	10,440	10,170	+40.2	+26.4	+54.4
	小計	28,900	13,197	15,703	20,610	10,440	10,170	+40.2	+26.4	+54.4
	合計	968,777	339,324	629,453	866,984	320,653	546,331	+11.7	+5.8	+15.2

## 2 スキー場利用客入込状況

調査期間 令和5年12月～令和6年5月  
調査対象 16市町村 48スキー場

### 令和5-6年シーズンスキー場利用客 373.5万人

(前シーズン比 94.3%、▲22.7万人)

(月別)

【12～3月】 362.0万人 (前シーズン比 94.9%、▲19.6万人)

【4・5月】 11.4万人 (前シーズン比 78.4%、▲3.2万人)

(県内・県外)

【県内客】 88.0万人

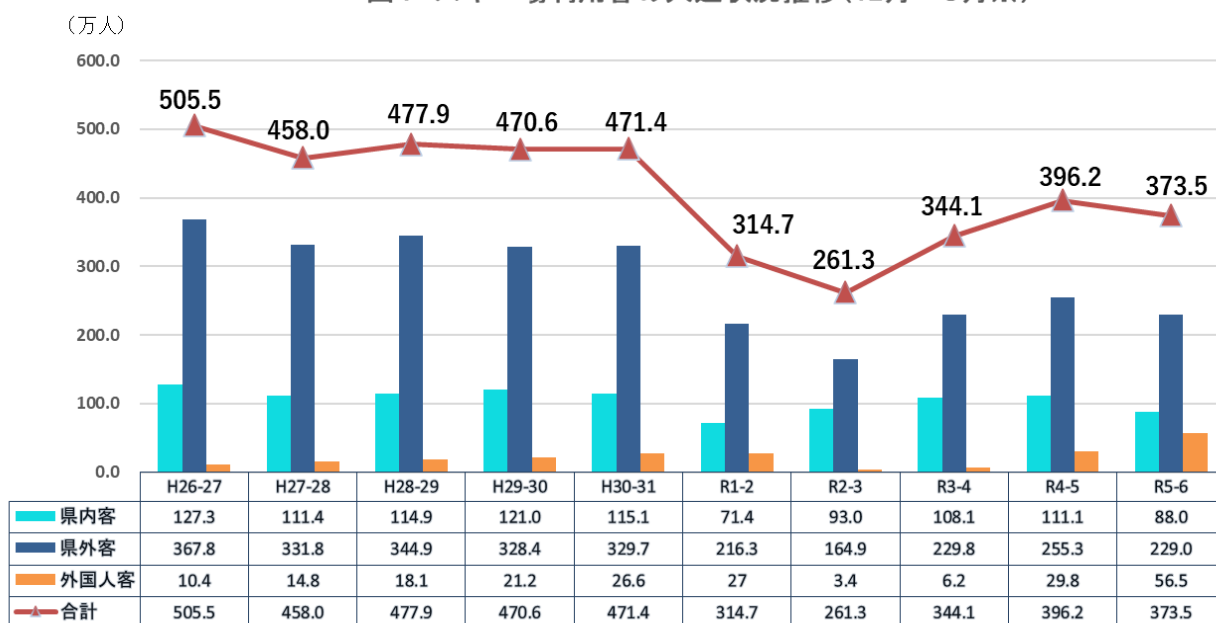
【県外客】 285.5万人

県外客のうち、外国人は56.5万人

※ 端数処理の都合で合計が一致しないことがある。

- 今シーズン(12月～5月)のスキー場利用客数は、少雪や天候不良による営業日数の減少※や能登半島地震の影響等により、全体では373.5万人となりました。  
※営業日数(総数)：3,782日(昨シーズン▲535日、▲12.4%)
- 12月～5月の外国人利用客数は、令和5年5月にコロナが5類に移行となった中で、過去最高であった昨シーズンの約2倍となる56.5万人となりました。

図1 スキー場利用客の入込状況推移(12月～5月※)

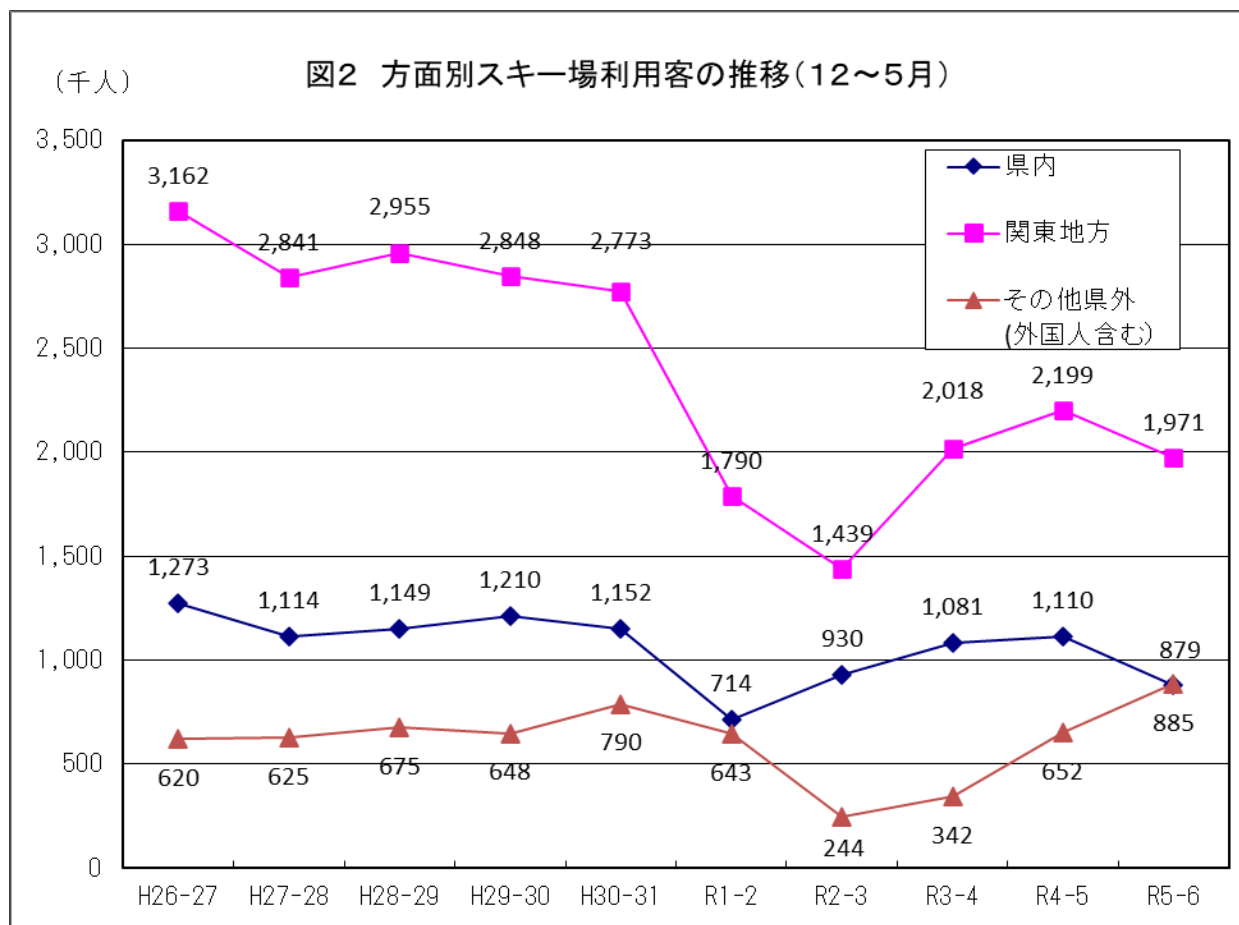


※4-5月については、R2-3より調査開始。そのため、R2-3以降は4-5月分を含んだ利用客数となる。

※ 端数処理の都合で合計が一致しないことがある。

(1) 主な県外客の方面別状況（12～5月）

関東地方 197.1 万人（前シーズン比 89.6%、▲21.1 万人）  
 中部地方 14.3 万人（前シーズン比 97.6%、▲ 0.4 万人）  
 近畿地方 8.9 万人（前シーズン比 103.4%、+ 0.3 万人）  
 北陸地方 4.9 万人（前シーズン比 70.1%、▲ 2.1 万人）



(2) 地域別の状況（12～5月）

単位：万人

地域 (営業 スキー場)	12月～3月小計(A)					4・5月小計(B)				12月～5月合計(A+B)		
	R5-6 シーズン	R4-5 シーズン	H30-31 シーズン	R5-6 /R4-5	R5-6 /H30-31	R5-6 シーズン	R4-5 シーズン	H30-31 シーズン	R5-6 /R4-5	R5-6 シーズン	R4-5 シーズン	R5-6 /R4-5
下越 (5)	6.8	15.7	17.5	43.2%	38.7%	0.0	0.0		-	6.8	15.7	43.2%
中越 (5)	2.1	6.8	3.4	31.7%	63.4%	0.0	0.0		-	2.1	6.8	31.7%
魚沼 (25)	281.5	296.9	363.0	94.8%	77.5%	9.8	12.6	未 調 査	77.9%	291.3	309.5	94.1%
上越 (12)	71.5	61.8	87.2	115.8%	82.0%	1.6	2.0		81.9%	73.1	63.7	114.8%
佐渡 (1)	0.1	0.5	0.3	23.7%	38.4%	0.0	0.0		-	0.1	0.5	23.7%
合計 (48)	362.0	381.6	471.4	94.9%	76.8%	11.4	14.6		78.4%	373.5	396.2	94.3%

※端数処理の都合で合計が一致しないことがあります。

※今年度営業したスキー場 48 か所のうち、4・5月も営業したスキー場：11 か所

【内訳】魚沼地域：7 か所、上越地域：4 か所

表1 令和5-6年シーズン スキー場利用客数（市町村別）

（単位：人、％）

地域	市町村	12月			1月			2月			3月			4月～5月			合計		
		R5	R4	前年比	R5	R4	前年比	R5	R4	前年比	R5	R4	前年比	R5	R4	前年比	R5	R4	前年比
下越	村上市	668	528	+1.3	2,431	2,602	+0.9	2,060	2,627	78.4%	0	437	0.0%	0	0	-	5,159	6,194	83.3%
	胎内市	732	5,324	13.7%	4,981	33,934	14.7%	10,071	34,372	29.3%	0	7,945	0.0%	0	0	-	15,784	81,575	19.3%
	新発田市	4,530	4,880	92.8%	17,900	17,320	103.3%	18,210	18,980	95.9%	5,710	7,860	72.6%	0	0	-	46,350	49,040	94.5%
	阿賀町	530	1,636	32.4%	0	8,453	0.0%	0	9,115	0.0%	0	840	0.0%	0	0	-	530	20,044	2.6%
小計		6,460	12,368	52.2%	25,312	62,309	40.6%	30,341	65,094	46.6%	5,710	17,082	33.4%	0	0	-	67,823	156,853	43.2%
中越	長岡市	2,070	3,180	65.1%	4,790	29,339	16.3%	6,670	27,610	24.2%	1,850	5,734	32.3%	0	0	-	15,380	65,863	23.4%
	柏崎市	469	0	-	1,494	170	878.8%	4,060	1,000	406.0%	0	200	0.0%	0	0	-	6,023	1,370	439.6%
	加茂市	9	46	19.6%	37	173	21.4%	0	187	0.0%	0	16	0.0%	0	0	-	46	422	10.9%
小計		2,548	3,226	79.0%	6,321	29,682	21.3%	10,730	28,797	37.3%	1,850	5,950	31.1%	0	0	-	21,449	67,655	31.7%
魚沼	十日町市	3,119	2,422	128.8%	15,404	15,415	99.9%	16,537	14,064	117.6%	9,279	8,542	108.6%	0	0	-	44,339	40,443	109.6%
	魚沼市	8,777	10,875	80.7%	14,478	26,371	54.9%	20,581	27,612	74.5%	8,317	14,866	55.9%	14,190	19,010	74.6%	66,343	98,734	67.2%
	湯沢町	191,053	192,965	99.0%	471,396	522,327	90.2%	572,384	573,475	99.8%	404,749	447,463	90.5%	81,988	102,934	79.7%	1,721,570	1,839,164	93.6%
	南魚沼市	89,612	76,250	117.5%	303,547	327,620	92.7%	374,600	377,490	99.2%	271,616	295,965	91.8%	2,100	3,760	55.9%	1,041,475	1,081,085	96.3%
	津南町	4,360	3,383	128.9%	12,360	9,164	134.9%	13,937	13,303	104.8%	8,572	9,294	92.2%	0	456	0.0%	39,229	35,600	110.2%
小計		296,921	285,895	103.9%	817,185	900,897	90.7%	998,039	1,005,944	99.2%	702,533	776,130	90.5%	98,278	126,160	77.9%	2,912,956	3,095,026	94.1%
上越	妙高市	53,395	51,785	103.1%	208,589	175,993	118.5%	239,347	191,619	124.9%	122,666	107,502	114.1%	11,351	13,665	83.1%	635,348	540,564	117.5%
	上越市	6,240	4,420	141.2%	18,203	19,860	91.7%	23,189	22,180	104.5%	9,160	10,520	87.1%	0	0	-	56,792	56,980	99.7%
	糸魚川市	4,166	3,155	132.0%	10,955	11,786	92.9%	13,100	13,007	100.7%	6,365	5,982	106.4%	4,626	5,843	79.2%	39,212	39,773	98.6%
小計		63,801	59,360	107.5%	237,747	207,639	114.5%	275,636	226,806	121.5%	138,191	124,004	111.4%	15,977	19,508	81.9%	731,352	637,317	114.8%
佐渡	佐渡市	220	0	-	568	2,091	27.2%	314	2,306	13.6%	0	262	0.0%	0	0	-	1,102	4,659	23.7%
小計		220	0	-	568	2,091	27.2%	314	2,306	13.6%	0	262	0.0%	0	0	-	1,102	4,659	23.7%
合計		369,950	360,849	102.5%	1,087,133	1,202,618	90.4%	1,315,060	1,328,947	99.0%	848,284	923,428	91.9%	114,255	145,668	78.4%	3,734,682	3,961,510	94.3%

觀 光 入 込 客 統 計  
別 表

(空 白)

第1表 観光客入込数の推移

調査年	総数	対前年比
平成25年	71,601,558人	101.0%
平成26年	72,986,893人	101.9%
平成27年	77,446,713人	106.1%
平成28年	74,172,409人	95.8%
平成29年	72,477,709人	97.7%
平成30年	74,828,029人	103.2%
平成31年/令和元年	73,303,449人	98.0%
令和2年	42,006,752人	57.3%
令和3年	42,997,139人	102.4%
令和4年	55,324,776人	128.7%
令和5年	62,400,540人	112.8%

第2表 地域別観光客の状況(四半期別・月別)

地域別	月別観光客					
	1～3月			4～6月		
	1月	2月	3月	4月	5月	6月
下越地域	1,865,616	1,394,275	1,940,629	2,457,462	2,671,093	2,186,428
中越地域	505,002	620,690	825,100	1,025,584	1,584,621	1,510,581
魚沼地域	1,161,530	1,380,517	1,245,479	523,107	696,389	447,107
上越地域	518,787	544,473	539,540	1,032,541	965,054	725,254
佐渡地域	13,188	7,131	24,454	34,974	104,674	116,789
月別計	4,064,123	3,947,086	4,575,202	5,073,668	6,021,831	4,986,159
対前年増減率	+15.7%	+50.4%	+28.9%	+10.0%	+2.0%	+11.8%
四半期別計	12,586,411			16,081,658		
対前年増減率	+29.9%			+7.4%		

第3表 分類別観光客の状況(四半期別・月別)

分類別	月別観光客					
	1～3月			4～6月		
	1月	2月	3月	4月	5月	6月
自然	107,420	126,529	165,793	260,777	438,678	342,981
歴史・文化	663,985	328,098	531,897	609,595	895,095	648,165
温泉・健康	562,830	576,349	564,306	523,384	596,010	471,134
スポーツ・レクリエーション	1,375,119	1,531,434	1,290,950	721,670	883,386	598,447
都市型観光	932,744	1,016,603	1,529,693	1,769,430	2,411,884	1,647,401
その他	15,571	15,955	22,572	46,442	53,646	51,672
行祭事・イベント	406,454	352,118	469,991	1,142,370	743,132	1,226,359
月別計	4,064,123	3,947,086	4,575,202	5,073,668	6,021,831	4,986,159
対前年増減率	+15.7%	+50.4%	+28.9%	+10.0%	+2.0%	+11.8%
四半期別計	12,586,411			16,081,658		
対前年増減率	+29.9%			+7.4%		

(単位：地点、人)

月別観光客						R5 計	R4 計	対前年 増減率
7～9月			10～12月					
7月	8月	9月	10月	11月	12月			
2,320,818	3,565,004	2,409,176	2,529,738	2,554,262	1,425,396	27,319,897	23,575,303	+15.9%
1,390,862	2,459,201	1,202,921	1,391,100	1,263,887	838,924	14,618,473	13,358,111	+9.4%
723,454	938,940	602,673	778,652	524,382	542,930	9,565,160	8,551,978	+11.8%
1,339,417	1,561,306	756,159	873,911	747,982	434,541	10,038,965	9,083,419	+10.5%
98,206	222,250	83,700	88,884	51,613	12,182	858,045	755,965	+13.5%
<b>5,872,757</b>	<b>8,746,701</b>	<b>5,054,629</b>	<b>5,662,285</b>	<b>5,142,126</b>	<b>3,253,973</b>	<b>62,400,540</b>	<b>55,324,776</b>	<b>+12.8%</b>
+12.2%	+25.7%	+3.3%	-2.7%	+5.5%	+12.9%	+12.8%	-	-
19,674,087			14,058,384			62,400,540		
+15.1%			+3.6%			+12.8%		

(単位：地点、人)

月別観光客						R5 計	R4 計	対前年 増減率
7～9月			10～12月					
7月	8月	9月	10月	11月	12月			
346,125	566,573	353,274	465,766	396,553	138,696	3,709,165	3,641,905	+1.8%
740,806	1,029,207	770,475	804,931	774,668	332,745	8,129,667	7,783,240	+4.5%
529,716	718,485	543,063	580,786	522,016	504,098	6,692,177	6,055,802	+10.5%
909,810	1,310,725	621,107	684,853	834,427	626,818	11,388,746	10,364,822	+9.9%
1,946,287	2,766,372	1,808,214	2,241,240	2,085,596	1,457,948	21,613,412	19,874,994	+8.7%
41,392	51,542	43,746	46,943	31,395	16,741	437,617	278,410	+57.2%
1,358,621	2,303,797	914,750	837,766	497,471	176,927	10,429,756	7,325,603	+42.4%
<b>5,872,757</b>	<b>8,746,701</b>	<b>5,054,629</b>	<b>5,662,285</b>	<b>5,142,126</b>	<b>3,253,973</b>	<b>62,400,540</b>	<b>55,324,776</b>	<b>+12.8%</b>
+12.2%	+25.7%	+3.3%	-2.7%	+5.5%	+12.9%	+12.8%	-	-
19,674,087			14,058,384			62,400,540		
+15.1%			+3.6%			+12.8%		

## 第4表 分類別〔地域別〕観光客の状況(個別表)

### (1) 自然

地域別	四半期別・月別観光客					
	1～3月			4～6月		
	1月	2月	3月	4月	5月	6月
下越地域	68,827	79,012	103,846	157,380	201,606	156,094
中越地域	8,764	8,762	17,826	26,941	69,430	37,540
魚沼地域	7,435	9,141	24,876	49,468	89,253	73,355
上越地域	22,370	29,560	17,840	21,300	55,320	51,890
佐渡地域	24	54	1,405	5,688	23,069	24,102
月別計	107,420	126,529	165,793	260,777	438,678	342,981
対前年増減率	+11.9%	+49.0%	+47.4%	-0.3%	-2.9%	-5.9%
四半期別計	399,742			1,042,436		
対前年増減率	+36.2%			-3.3%		

### (2) 歴史・文化

地域別	四半期別・月別観光客					
	1～3月			4～6月		
	1月	2月	3月	4月	5月	6月
下越地域	573,136	222,077	342,479	365,925	474,222	337,802
中越地域	48,296	61,281	91,994	93,900	149,009	117,843
魚沼地域	10,433	14,819	19,813	19,179	77,394	52,838
上越地域	24,121	27,094	62,819	107,170	135,113	77,613
佐渡地域	7,999	2,827	14,792	23,421	59,357	62,069
月別計	663,985	328,098	531,897	609,595	895,095	648,165
対前年増減率	+8.2%	+43.0%	+11.0%	-8.2%	-2.3%	+2.0%
四半期別計	1,523,980			2,152,855		
対前年増減率	+15.2%			-2.8%		

### (3) 温泉・健康

地域別	四半期別・月別観光客					
	1～3月			4～6月		
	1月	2月	3月	4月	5月	6月
下越地域	243,770	222,923	244,208	215,811	256,673	210,017
中越地域	106,993	97,750	101,212	96,066	117,364	92,302
魚沼地域	143,965	184,925	168,953	147,732	115,127	97,741
上越地域	62,937	66,501	41,676	57,910	89,598	51,456
佐渡地域	5,165	4,250	8,257	5,865	17,248	19,618
月別計	562,830	576,349	564,306	523,384	596,010	471,134
対前年増減率	+20.8%	+36.9%	+21.3%	+8.4%	+5.4%	+1.2%
四半期別計	1,703,485			1,590,528		
対前年増減率	+26.0%			+5.1%		

(単位：人)

四半期別・月別観光客						R5計	R4計	対前年 増減率
7～9月			10～12月					
7月	8月	9月	10月	11月	12月			
147,600	235,997	165,232	190,545	216,702	88,381	1,811,222	1,694,311	+6.9%
39,992	42,785	31,905	34,651	41,805	17,042	377,443	488,644	-22.8%
70,446	135,003	84,590	148,859	92,651	22,321	807,398	869,657	-7.2%
69,040	122,680	53,440	69,910	36,970	10,870	561,190	458,838	+22.3%
19,047	30,108	18,107	21,801	8,425	82	151,912	130,455	+16.4%
<b>346,125</b>	<b>566,573</b>	<b>353,274</b>	<b>465,766</b>	<b>396,553</b>	<b>138,696</b>	<b>3,709,165</b>	<b>3,641,905</b>	<b>+1.8%</b>
-8.0%	+19.0%	+6.6%	-16.8%	-4.5%	+23.6%	+1.8%		
1,265,972			1,001,015					
+7.0%			-7.9%					

(単位：人)

四半期別・月別観光客						R5計	R4計	対前年 増減率
7～9月			10～12月					
7月	8月	9月	10月	11月	12月			
381,782	487,490	420,676	396,876	437,037	232,516	4,672,018	4,649,504	+0.5%
119,564	139,450	113,201	149,958	165,590	53,238	1,303,324	1,359,299	-4.1%
63,976	124,698	76,482	95,317	48,469	12,362	615,780	371,229	+65.9%
117,825	192,414	111,792	113,648	92,907	28,394	1,090,910	1,013,374	+7.7%
57,659	85,155	48,324	49,132	30,665	6,235	447,635	389,834	+14.8%
<b>740,806</b>	<b>1,029,207</b>	<b>770,475</b>	<b>804,931</b>	<b>774,668</b>	<b>332,745</b>	<b>8,129,667</b>	<b>7,783,240</b>	<b>+4.5%</b>
+7.7%	+19.7%	+1.9%	+3.2%	-7.8%	+3.5%	+4.5%		
2,540,488			1,912,344					
+10.3%			-1.5%					

(単位：人)

四半期別・月別観光客						R5計	R4計	対前年 増減率
7～9月			10～12月					
7月	8月	9月	10月	11月	12月			
233,230	290,719	221,222	254,521	252,920	233,167	2,879,181	2,581,181	+11.5%
104,322	127,716	99,332	110,387	109,038	100,432	1,262,914	1,119,718	+12.8%
96,847	140,493	132,624	111,774	106,315	102,576	1,549,072	1,398,500	+10.8%
75,143	129,329	72,616	86,153	41,220	62,058	836,597	797,227	+4.9%
20,174	30,228	17,269	17,951	12,523	5,865	164,413	159,176	+3.3%
<b>529,716</b>	<b>718,485</b>	<b>543,063</b>	<b>580,786</b>	<b>522,016</b>	<b>504,098</b>	<b>6,692,177</b>	<b>6,055,802</b>	<b>+10.5%</b>
+6.0%	+12.6%	+1.4%	+6.9%	+6.0%	+4.9%	+10.5%		
1,791,264			1,606,900					
+7.1%			+6.0%					

(4) スポーツ・レクリエーション

地域別	月別	四半期別・月別観光客					
		1～3月			4～6月		
		1月	2月	3月	4月	5月	6月
下越地域		150,524	162,858	216,056	261,310	271,979	223,909
中越地域		70,103	82,808	98,412	193,995	292,508	197,464
魚沼地域		908,720	1,015,932	785,998	152,411	164,416	67,695
上越地域		245,772	269,836	190,484	113,954	154,483	109,379
佐渡地域		0	0	0	0	0	0
月別計		1,375,119	1,531,434	1,290,950	721,670	883,386	598,447
対前年増減率		+13.8%	+34.5%	+16.3%	+0.5%	-0.1%	-1.6%
四半期別計		4,197,503			2,203,503		
対前年増減率		+21.4%			-0.3%		

(5) 都市型観光

地域別	月別	四半期別・月別観光客					
		1～3月			4～6月		
		1月	2月	3月	4月	5月	6月
下越地域		476,840	520,913	739,706	826,336	943,550	673,916
中越地域		226,548	272,666	471,525	529,700	770,934	503,534
魚沼地域		79,671	87,072	118,824	133,597	211,530	145,298
上越地域		149,685	135,952	199,638	279,797	485,870	324,653
佐渡地域		0	0	0	0	0	0
月別計		932,744	1,016,603	1,529,693	1,769,430	2,411,884	1,647,401
対前年増減率		+13.2%	+42.6%	+31.7%	+9.3%	+2.7%	+2.5%
四半期別計		3,479,040			5,828,715		
対前年増減率		+28.9%			+4.6%		

(単位：人)

四半期別・月別観光客						R5計	R4計	対前年 増減率
7～9月			10～12月					
7月	8月	9月	10月	11月	12月			
345,974	448,696	240,918	260,990	526,897	149,592	3,259,703	3,124,677	+4.3%
267,445	394,679	159,346	176,961	138,493	54,064	2,126,278	2,172,911	-2.1%
110,990	213,991	114,588	140,657	84,900	308,527	4,068,825	3,347,358	+21.6%
184,141	247,729	106,255	106,245	84,137	114,635	1,927,050	1,719,876	+12.0%
1,260	5,630	0	0	0	0	6,890	0	皆増
<b>909,810</b>	<b>1,310,725</b>	<b>621,107</b>	<b>684,853</b>	<b>834,427</b>	<b>626,818</b>	<b>11,388,746</b>	<b>10,364,822</b>	<b>2:22</b>
+2.3%	+14.9%	-1.2%	-5.3%	+10.6%	+11.8%	+9.9%		
<b>2,841,642</b>			<b>2,146,098</b>					
+6.9%			+5.3%					

(単位：人)

四半期別・月別観光客						R5計	R4計	対前年 増減率
7～9月			10～12月					
7月	8月	9月	10月	11月	12月			
758,080	904,742	764,453	874,046	766,418	597,158	8,846,158	7,937,486	+11.4%
541,796	931,378	530,762	722,610	696,108	564,300	6,761,861	6,398,239	+5.7%
153,075	221,855	161,529	237,545	181,777	95,254	1,827,027	1,641,334	+11.3%
493,336	708,397	351,470	407,039	441,293	201,236	4,178,366	3,897,935	+7.2%
0	0	0	0	0	0	0	0	—
<b>1,946,287</b>	<b>2,766,372</b>	<b>1,808,214</b>	<b>2,241,240</b>	<b>2,085,596</b>	<b>1,457,948</b>	<b>21,613,412</b>	<b>19,874,994</b>	<b>+8.7%</b>
+6.3%	+12.4%	+0.9%	+0.4%	+3.8%	+14.1%	+8.7%		
<b>6,520,873</b>			<b>5,784,784</b>					
+7.2%			+4.8%					

## (6) その他

地域別	月別	四半期別・月別観光客					
		1～3月			4～6月		
		1月	2月	3月	4月	5月	6月
下越地域		13,030	12,659	16,788	26,696	44,003	28,941
中越地域		311	626	2,014	15,186	3,783	18,901
魚沼地域		0	0	0	0	0	0
上越地域		2,230	2,670	3,770	4,560	5,860	3,830
佐渡地域		0	0	0	0	0	0
月別計		15,571	15,955	22,572	46,442	53,646	51,672
対前年増減率		+111.0%	+114.5%	+52.3%	+95.8%	+49.6%	+32.8%
四半期別計		54,098			151,760		
対前年増減率		+82.5%			+54.1%		

## (7) 行祭事・イベント

地域別	月別	四半期別・月別観光客					
		1～3月			4～6月		
		1月	2月	3月	4月	5月	6月
下越地域		339,489	173,833	277,546	604,004	479,060	555,749
中越地域		43,987	96,797	42,117	69,796	181,593	542,997
魚沼地域		11,306	68,628	127,015	20,720	38,669	10,180
上越地域		11,672	12,860	23,313	447,850	38,810	106,433
佐渡地域		0	0	0	0	5,000	11,000
月別計		406,454	352,118	469,991	1,142,370	743,132	1,226,359
対前年増減率		+37.4%	+1051.8%	+128.5%	+35.4%	+5.9%	+66.4%
四半期別計		1,228,563			3,111,861		
対前年増減率		+130.9%			+36.3%		

(単位：人)

四半期別・月別観光客						R5計	R4計	対前年 増減率
7～9月			10～12月					
7月	8月	9月	10月	11月	12月			
31,917	44,375	32,325	32,275	26,250	13,541	322,800	161,705	+99.6%
4,775	977	6,961	10,138	1,205	370	65,247	51,995	+25.5%
0	0	0	0	0	0	0	0	-
4,700	6,190	4,460	4,530	3,940	2,830	49,570	64,710	-23.4%
0	0	0	0	0	0	0	0	-
<b>41,392</b>	<b>51,542</b>	<b>43,746</b>	<b>46,943</b>	<b>31,395</b>	<b>16,741</b>	<b>437,617</b>	<b>278,410</b>	<b>+57.2%</b>
+35.0%	+81.9%	+5.7%	+85.8%	+82.3%	+126.9%	+57.2%		
<b>136,680</b>			<b>95,079</b>					
+36.1%			+90.7%					

(単位：人)

四半期別・月別観光客						R5計	R4計	対前年 増減率
7～9月			10～12月					
7月	8月	9月	10月	11月	12月			
422,235	1,152,985	564,350	520,485	328,038	111,041	5,528,815	3,426,439	+61.4%
312,968	822,216	261,414	186,395	111,648	49,478	2,721,406	1,767,305	+54.0%
228,120	102,900	32,860	44,500	10,270	1,890	697,058	923,900	-24.6%
395,232	154,567	56,126	86,386	47,515	14,518	1,395,282	1,131,459	+23.3%
66	71,129	0	0	0	0	87,195	76,500	+14.0%
<b>1,358,621</b>	<b>2,303,797</b>	<b>914,750</b>	<b>837,766</b>	<b>497,471</b>	<b>176,927</b>	<b>10,429,756</b>	<b>7,325,603</b>	<b>+42.4%</b>
+47.5%	+69.9%	+12.9%	-12.3%	+43.1%	+45.4%	+42.4%		
<b>4,577,168</b>			<b>1,512,164</b>					
+48.3%			+6.2%					

第5表 市町村別観光客入込数（月別）

市町村別	月 別					
	1月	2月	3月	4月	5月	6月
村上市	51,180	54,229	133,883	92,284	128,157	95,699
胎内市	81,440	76,280	58,810	118,000	115,410	65,340
関川村	20,572	22,174	34,465	46,409	60,366	38,109
粟島浦村	86	168	357	402	1,766	1,000
新潟市	1,087,898	835,856	1,202,773	1,526,085	1,443,085	1,310,867
新発田市	95,737	94,924	116,838	147,727	187,522	188,944
燕市	46,041	51,456	63,128	67,890	153,414	64,498
阿賀野市	108,581	119,396	141,666	142,759	179,556	182,443
聖籠町	980	324	4,480	4,086	4,300	12,282
阿賀町	24,732	25,603	25,089	35,372	55,027	33,287
弥彦村	316,030	77,490	106,422	151,840	204,530	136,060
五泉市	32,339	36,375	52,718	124,608	137,960	57,899
下越地域 計	1,865,616	1,394,275	1,940,629	2,457,462	2,671,093	2,186,428
長岡市	254,296	317,418	426,570	482,315	722,056	525,415
三条市	55,593	64,389	102,636	127,825	234,129	196,458
柏崎市	58,590	61,910	79,500	109,750	236,340	430,220
小千谷市	5,961	28,602	10,012	12,373	16,947	14,804
加茂市	6,901	4,611	5,220	43,991	74,422	24,830
見附市	70,940	84,365	116,720	144,591	178,242	213,693
田上町	39,839	43,726	53,428	70,848	80,189	71,952
出雲崎町	4,839	7,538	16,287	13,973	20,230	15,066
刈羽村	8,043	8,131	14,727	19,918	22,066	18,143
中越地域 計	505,002	620,690	825,100	1,025,584	1,584,621	1,510,581
十日町市	66,169	113,755	96,812	88,401	200,876	132,854
魚沼市	61,967	76,389	76,593	125,786	221,393	126,203
湯沢町	594,500	684,860	558,870	193,300	111,990	75,080
南魚沼市	418,560	479,510	481,020	113,600	151,500	104,710
津南町	20,334	26,003	32,184	2,020	10,630	8,260
魚沼地域 計	1,161,530	1,380,517	1,245,479	523,107	696,389	447,107
上越市	85,837	93,763	137,020	616,311	280,424	215,004
糸魚川市	73,620	74,720	111,530	128,180	185,410	119,620
妙高市	359,330	375,990	290,990	288,050	499,220	390,630
上越地域 計	518,787	544,473	539,540	1,032,541	965,054	725,254
佐渡市（佐渡地域）	13,188	7,131	24,454	34,974	104,674	116,789
合 計	4,064,123	3,947,086	4,575,202	5,073,668	6,021,831	4,986,159

(単位：人)

月 別						R5 計	R4 計	対前年 増減率	市町村名
7月	8月	9月	10月	11月	12月				
205,057	214,931	125,276	159,804	103,624	88,433	1,452,557	1,322,923	+9.8%	村上市
70,550	104,270	96,050	77,430	68,120	36,750	968,450	673,730	+43.7%	胎内市
43,288	58,463	46,162	56,840	54,478	30,731	512,057	460,323	+11.2%	関川村
1,831	2,810	1,364	805	224	151	10,964	10,765	+1.8%	粟島浦村
1,248,443	2,214,190	1,400,474	1,375,791	1,052,211	859,651	15,557,324	13,408,644	+16.0%	新潟市
179,968	325,714	165,591	149,197	200,844	88,431	1,941,437	1,748,651	+11.0%	新発田市
142,929	101,979	93,193	149,731	100,368	61,205	1,095,832	821,715	+33.4%	燕市
142,736	198,185	140,896	167,295	167,644	119,467	1,810,624	1,500,454	+20.7%	阿賀野市
13,516	15,464	64,712	9,587	860	383	130,974	151,718	-13.7%	聖籠町
35,662	48,768	46,004	123,595	71,471	22,461	547,071	506,807	+7.9%	阿賀町
183,980	220,330	166,460	201,920	670,334	81,302	2,516,698	2,237,653	+12.5%	弥彦村
52,858	59,900	62,994	57,743	64,084	36,431	775,909	731,920	+6.0%	五泉市
<b>2,320,818</b>	<b>3,565,004</b>	<b>2,409,176</b>	<b>2,529,738</b>	<b>2,554,262</b>	<b>1,425,396</b>	<b>27,319,897</b>	<b>23,575,303</b>	<b>+15.9%</b>	<b>下越地域 計</b>
515,397	1,289,249	509,865	753,343	726,945	512,740	7,035,609	6,113,423	+15.1%	長岡市
119,353	231,746	148,672	184,525	139,855	73,103	1,678,284	1,767,290	-5.0%	三条市
461,230	391,780	121,040	149,070	127,580	91,360	2,318,370	2,144,670	+8.1%	柏崎市
13,462	235,383	178,858	16,802	13,520	7,346	554,070	375,709	+47.5%	小千谷市
13,913	44,775	18,689	25,393	31,268	4,680	298,693	309,201	-3.4%	加茂市
157,466	137,823	123,414	149,443	125,540	87,551	1,589,788	1,527,850	+4.1%	見附市
74,492	70,149	67,255	75,448	70,192	48,936	766,454	720,245	+6.4%	田上町
17,372	38,788	15,834	15,552	11,651	5,287	182,417	193,238	-5.6%	出雲崎町
18,177	19,508	19,294	21,524	17,336	7,921	194,788	206,485	-5.7%	刈羽村
<b>1,390,862</b>	<b>2,459,201</b>	<b>1,202,921</b>	<b>1,391,100</b>	<b>1,263,887</b>	<b>838,924</b>	<b>14,618,473</b>	<b>13,358,111</b>	<b>+9.4%</b>	<b>中越地域 計</b>
160,913	287,068	171,024	211,749	143,038	63,610	1,736,269	1,919,020	-9.5%	十日町市
106,881	159,012	145,679	190,323	134,494	61,370	1,486,090	1,322,278	+12.4%	魚沼市
203,550	180,260	117,090	123,270	90,800	252,970	3,186,540	2,714,250	+17.4%	湯沢町
230,090	241,890	155,000	236,210	147,000	150,940	2,910,030	2,308,790	+26.0%	南魚沼市
22,020	70,710	13,880	17,100	9,050	14,040	246,231	287,640	-14.4%	津南町
<b>723,454</b>	<b>938,940</b>	<b>602,673</b>	<b>778,652</b>	<b>524,382</b>	<b>542,930</b>	<b>9,565,160</b>	<b>8,551,978</b>	<b>+11.8%</b>	<b>魚沼地域 計</b>
580,697	490,366	212,769	246,731	167,942	94,801	3,221,665	2,970,209	+8.5%	上越市
239,910	306,550	147,370	145,960	124,310	81,250	1,738,430	1,524,270	+14.1%	糸魚川市
518,810	764,390	396,020	481,220	455,730	258,490	5,078,870	4,588,940	+10.7%	妙高市
<b>1,339,417</b>	<b>1,561,306</b>	<b>756,159</b>	<b>873,911</b>	<b>747,982</b>	<b>434,541</b>	<b>10,038,965</b>	<b>9,083,419</b>	<b>+10.5%</b>	<b>上越地域 計</b>
98,206	222,250	83,700	88,884	51,613	12,182	858,045	755,965	+13.5%	佐渡市 (佐渡地域)
<b>5,872,757</b>	<b>8,746,701</b>	<b>5,054,629</b>	<b>5,662,285</b>	<b>5,142,126</b>	<b>3,253,973</b>	<b>62,400,540</b>	<b>55,324,776</b>	<b>+12.8%</b>	<b>合 計</b>

# 第6表 市町村別観光客入込数（分類別）

（単位：人）

市町村名	自然	歴史・文化	温泉・健康	スポーツ・レクリエーション	都市型観光	その他	行祭事・イベント	合計
村上市	50,110	70,153	276,341	124,599	757,660	0	173,694	1,452,557
胎内市	103,820	48,260	231,880	278,450	38,910	165,820	101,310	968,450
関川村	0	0	114,701	0	322,943	74,413	0	512,057
粟島浦村	10,964	0	0	0	0	0	0	10,964
新潟市	418,943	3,100,489	818,009	1,791,888	5,045,742	0	4,382,253	15,557,324
新発田市	15,780	137,242	619,720	522,908	342,870	61,333	241,584	1,941,437
燕市	0	78,382	126,732	0	714,068	0	176,650	1,095,832
阿賀野市	353,954	16,791	190,449	158,134	1,014,238	21,234	55,824	1,810,624
聖籠町	0	62,500	0	43,974	0	0	24,500	130,974
阿賀町	292,881	16,581	88,769	18,940	86,900	0	43,000	547,071
弥彦村	535,200	1,116,490	248,680	307,810	128,518	0	180,000	2,516,698
五泉市	29,570	25,130	163,900	13,000	394,309	0	150,000	775,909
<b>下越地域 計</b>	<b>1,811,222</b>	<b>4,672,018</b>	<b>2,879,181</b>	<b>3,259,703</b>	<b>8,846,158</b>	<b>322,800</b>	<b>5,528,815</b>	<b>27,319,897</b>
長岡市	44,509	609,561	538,178	753,349	3,966,738	0	1,123,274	7,035,609
三条市	25,061	86,434	190,225	211,683	806,885	65,247	292,749	1,678,284
柏崎市	196,360	272,190	107,070	679,310	335,190	0	728,250	2,318,370
小千谷市	0	69,839	0	25,979	58,252	0	400,000	554,070
加茂市	17,013	0	57,857	167,823	0	0	56,000	298,693
見附市	0	228,280	189,928	15,358	1,050,089	0	106,133	1,589,788
田上町	94,500	14,907	179,656	54,649	422,742	0	0	766,454
出雲崎町	0	0	0	45,452	121,965	0	15,000	182,417
刈羽村	0	22,113	0	172,675	0	0	0	194,788
<b>中越地域 計</b>	<b>377,443</b>	<b>1,303,324</b>	<b>1,262,914</b>	<b>2,126,278</b>	<b>6,761,861</b>	<b>65,247</b>	<b>2,721,406</b>	<b>14,618,473</b>
十日町市	415,224	424,688	227,778	57,930	516,940	0	93,709	1,736,269
魚沼市	216,704	51,702	265,384	288,344	554,487	0	109,469	1,486,090
湯沢町	32,930	0	755,850	2,169,200	102,960	0	125,600	3,186,540
南魚沼市	101,100	139,390	300,060	1,419,280	652,640	0	297,560	2,910,030
津南町	41,440	0	0	134,071	0	0	70,720	246,231
<b>魚沼地域 計</b>	<b>807,398</b>	<b>615,780</b>	<b>1,549,072</b>	<b>4,068,825</b>	<b>1,827,027</b>	<b>0</b>	<b>697,058</b>	<b>9,565,160</b>
上越市	20,250	956,810	96,627	731,550	477,156	0	939,272	3,221,665
糸魚川市	37,710	134,100	101,540	430,590	798,660	49,570	186,260	1,738,430
妙高市	503,230	0	638,430	764,910	2,902,550	0	269,750	5,078,870
<b>上越地域 計</b>	<b>561,190</b>	<b>1,090,910</b>	<b>836,597</b>	<b>1,927,050</b>	<b>4,178,366</b>	<b>49,570</b>	<b>1,395,282</b>	<b>10,038,965</b>
佐渡市 (佐渡地域)	151,912	447,635	164,413	6,890	0	0	87,195	858,045
<b>合 計</b>	<b>3,709,165</b>	<b>8,129,667</b>	<b>6,692,177</b>	<b>11,388,746</b>	<b>21,613,412</b>	<b>437,617</b>	<b>10,429,756</b>	<b>62,400,540</b>

第7表 市町村別主要観光地点入込数

(注)年間観光入込客数が5万人以上の観光地点のうち、公表可能なものを掲載。

(単位：人)

市町村	観光地点等	分類	R5	R4	対前年比
村上市	瀬波温泉	温泉・健康	276,341	259,600	106.4%
	村上大祭	自然	62,000	45,000	137.8%
	町屋の人形さま巡り	自然	50,400	42,000	120.0%
	瀬波温泉海水浴場	スポーツ・レクリエーション	55,104	23,014	239.4%
	穂波の里	都市型観光	296,260	285,190	103.9%
	朝日みどりの里	都市型観光	152,778	148,953	102.6%
	笹川流れ夕日会館	都市型観光	78,360	65,860	119.0%
胎内市	はまなすの丘展望台	自然	103,820	103,470	100.3%
	樽ヶ橋遊園・カントリーパーク	スポーツ・レクリエーション	57,200	69,940	81.8%
	観光交流センター(道の駅胎内)	その他	57,080	53,690	106.3%
	チュールップフェスティバル	自然	54,310	48,770	111.4%
	胎内スキー場	スポーツ・レクリエーション	76,970	84,980	90.6%
関川村	えちごせきかわ温泉郷(桂の関温泉ゆ〜む)	温泉・健康	100,772	96,203	104.7%
	せきかわ観光情報センター	その他	74,413	36,973	201.3%
	地域文化交流施設「ちぐら」	都市型観光	322,943	311,503	103.7%
新潟市	多宝温泉	温泉・健康	177,839	154,877	114.8%
	岩室温泉	温泉・健康	173,655	158,886	109.3%
	じょんのび館	温泉・健康	141,542	161,930	87.4%
	秋葉温泉「花水」	温泉・健康	136,082	122,544	111.0%
	小須戸温泉健康センター	温泉・健康	89,604	92,186	97.2%
	水の公園福島潟	自然	269,980	208,460	129.5%
	白山神社(初詣を除く)	歴史・文化	597,000	586,000	101.9%
	白山神社(初詣)	行祭事・イベント	150,000	90,000	166.7%
	護国神社(初詣を除く)	歴史・文化	82,150	73,903	111.2%
	護国神社(初詣)	行祭事・イベント	122,850	132,740	92.5%
	天寿園	歴史・文化	71,849	60,457	118.8%
	新潟市水族館(マリニピア日本海)	歴史・文化	542,079	492,040	110.2%
	県立自然科学館	歴史・文化	240,446	222,151	108.2%
	新潟市歴史博物館(みなとぴあ)	歴史・文化	78,148	85,077	91.9%
	新潟県立万代島美術館	歴史・文化	119,617	113,641	105.3%
	新潟市美術館	歴史・文化	51,554	52,631	98.0%
	県立植物園	歴史・文化	340,448	270,357	125.9%
	新津美術館	歴史・文化	52,463	137,769	38.1%
	新潟ふるさと村	都市型観光	1,588,500	1,598,000	99.4%
	花夢里にいつ	都市型観光	588,432	601,289	97.9%
	新潟市産業振興センター	行祭事・イベント	207,731	133,953	155.1%
	新津フラワーランド	都市型観光	230,564	237,069	97.3%
	花とみどりのシンボルゾーン	都市型観光	252,624	232,551	108.6%
	新潟まつり(花火大会を除く)	行祭事・イベント	143,000	22,000	650.0%
	新潟まつり花火大会	行祭事・イベント	320,000	荒天により中止	—
	コンベンション(朱鷺メッセ開催)	行祭事・イベント	551,700	496,800	111.1%
	にいがた総おどり	行祭事・イベント	141,810	125,250	113.2%
	白根大風合戦	行祭事・イベント	60,000	20,000	300.0%
	とやの湖桜まつり	行祭事・イベント	270,000	100,000	270.0%
	古町どんどん	行祭事・イベント	80,000	80,000	100.0%
	まき夏まつり	行祭事・イベント	180,000	48,000	375.0%
	コンベンション(その他)	行祭事・イベント	55,234	46,312	119.3%
	関屋浜海水浴場	スポーツ・レクリエーション	89,024	101,450	87.8%
	角田山	自然	101,310	108,375	93.5%
	Befcolばかうけ展望室	スポーツ・レクリエーション	294,564	230,284	127.9%
	デンカビッグスワンスタジアム(スポーツ観戦)	行祭事・イベント	522,919	342,709	152.6%
	ハードオフエコスタジアム(スポーツ観戦)	行祭事・イベント	73,890	77,152	95.8%
	鳥屋野総合体育館(専用利用)	行祭事・イベント	122,259	96,878	126.2%
	西総合スポーツセンター(専用利用)	行祭事・イベント	107,765	91,382	117.9%
	東総合スポーツセンター(専用利用)	行祭事・イベント	111,088	69,930	158.9%
	新潟市陸上競技場	行祭事・イベント	88,629	83,260	106.4%
	新潟市体育館(専用利用)	行祭事・イベント	60,768	41,080	147.9%
	亀田総合体育館(専用利用)	行祭事・イベント	127,687	99,072	128.9%
	白根カルチャーセンター(専用利用)	行祭事・イベント	56,019	39,527	141.7%
	阿賀野川ござれや花火	行祭事・イベント	200,000	30,000	666.7%
	岩室観光施設いわむろや	都市型観光	151,566	157,700	96.1%
	ピアBandai	都市型観光	1,083,800	1,109,919	97.6%
デンカビッグスワンスタジアム(イベント)	行祭事・イベント	89,161	21,420	416.3%	
動物ふれあいセンター	歴史・文化	337,434	302,857	111.4%	

市町村	観光地点等	分類	R5	R4	対前年比
新潟市	食育・花育センター	都市型観光	279,138	269,946	103.4%
	JA越後中央 越王の里	都市型観光	104,129	104,449	99.7%
	新潟市マンガ・アニメ情報館	歴史・文化	81,973	152,846	53.6%
	アイスアリーナ	スポーツ・レクリエーション	95,423	81,609	116.9%
	こども創造センター	スポーツ・レクリエーション	204,490	155,190	131.8%
	食と花の交流センター	スポーツ・レクリエーション	706,385	675,130	104.6%
	アグリパーク	都市型観光	189,066	180,195	104.9%
	万代島多目的広場(イベント)	行祭事・イベント	73,631	66,122	111.4%
新発田市	月岡温泉	温泉・健康	359,616	353,218	101.8%
	紫雲の郷	温泉・健康	123,742	108,589	114.0%
	五十公野公園	スポーツ・レクリエーション	58,304	72,842	80.0%
	新発田城	歴史・文化	52,598	44,969	117.0%
	道の駅 加治川	都市型観光	223,326	247,912	90.1%
	市島酒造(酒蔵見学)	都市型観光	93,694	67,590	138.6%
	城下町新発田まつり	行祭事・イベント	122,690	80,600	152.2%
	県立紫雲寺記念公園	行祭事・イベント	54,155	60,659	89.3%
	新発田市カルチャーセンター	スポーツ・レクリエーション	161,274	132,644	121.6%
燕市	てまりの湯	温泉・健康	126,732	105,381	120.3%
	ふれあいパーク久賀美	都市型観光	481,213	255,424	188.4%
	燕青空即売会	行祭事・イベント	50,000	59,000	84.7%
	ストックバスターズ 燕店	都市型観光	232,855	211,466	110.1%
阿賀野市	瓢湖水きん公園	自然	312,141	296,700	105.2%
	安田温泉保養センター・ホテルやすらぎ	温泉・健康	98,058	88,763	110.5%
	村杉温泉	温泉・健康	92,391	96,531	95.7%
	サントピアワールド	スポーツ・レクリエーション	71,293	95,505	74.6%
	五頭山麓うらの森	都市型観光	93,390	100,353	93.1%
	ヤスタヨーグルト	都市型観光	236,180	242,780	97.3%
	道の駅あがの	都市型観光	658,881	357,940	184.1%
	聖籠町	観光ぶどう園	歴史・文化	62,500	69,500
弥彦村	弥彦温泉	温泉・健康	72,420	61,870	117.1%
	さくらの湯	温泉・健康	176,260	147,580	119.4%
	弥彦公園	スポーツ・レクリエーション	307,810	280,300	109.8%
	弥彦山ロープウェイ	自然	427,820	383,440	111.6%
	弥彦山登山	自然	107,380	116,420	92.2%
	彌彦神社	歴史・文化	1,116,490	1,088,733	102.5%
	おもてなし広場	都市型観光	128,518	124,010	103.6%
阿賀町	阿賀野川ライン	自然	292,881	277,376	105.6%
五泉市	村松さくらんど温泉	温泉・健康	98,767	80,782	122.3%
	花木まつり	行祭事・イベント	72,000	70,000	102.9%
	ラポルテ五泉	都市型観光	382,736	369,881	103.5%
長岡市	国営越後丘陵公園	スポーツ・レクリエーション	400,057	402,793	99.3%
	悠久山公園	スポーツ・レクリエーション	77,450	78,450	98.7%
	長岡まつり(平和祭・昼行事)	行祭事・イベント	71,000	66,000	107.6%
	長岡まつり大花火大会	行祭事・イベント	295,000	280,000	105.4%
	見附市今町・長岡市中之島大風合戦	行祭事・イベント	54,000	R4中止	—
	宝徳山稻荷大社	歴史・文化	99,500	90,000	110.6%
	もみじ園(越路もみじまつり含む)	歴史・文化	52,578	71,835	73.2%
	道の駅良寛の里わしま地域交流センター(もてなし家)	都市型観光	296,578	321,510	92.2%
	水族博物館	歴史・文化	108,208	104,513	103.5%
	寺泊魚の市場通り	都市型観光	1,949,800	1,702,000	114.6%
	きんばちの湯(日帰り入浴)	温泉・健康	74,464	69,450	107.2%
	道の駅R290とちお	都市型観光	524,290	466,000	112.5%
	えちご川口温泉	温泉・健康	104,587	93,501	111.9%
	あぐりの里	都市型観光	103,958	98,822	105.2%
	道の駅ながおか花火館	都市型観光	1,092,112	1,029,907	106.0%
三条市	八木ヶ鼻温泉いい湯らてい	温泉・健康	113,017	100,638	112.3%
	道の駅「燕三条地場産センター」	都市型観光	279,353	262,858	106.3%
	道の駅「漢学の里しただ」	都市型観光	196,156	197,155	99.5%
	三条夏まつり	行祭事・イベント	84,000	69,000	121.7%
	燕三条Wing	都市型観光	64,903	45,947	141.3%
	三条マルシェ	行祭事・イベント	59,854	95,688	62.6%
	諏訪田製作所オープンファクトリー	歴史・文化	50,315	40,802	123.3%
	三条防災ステーション	その他	65,247	51,995	125.5%
	道の駅「庭園の郷 保内」	都市型観光	237,406	264,276	89.8%
	SnowPeak FIELD SUITE SPA	温泉・健康	77,208	50,123	154.0%

市町村	観光地点等	分類	R5	R4	対前年比
柏崎市	米山福浦八景	自然	78,500	79,300	99.0%
	こども自然王国	スポーツ・レクリエーション	101,850	86,090	118.3%
	西山ふるさと館	歴史・文化	55,380	49,080	112.8%
	柏崎・夢の森公園	自然	79,200	81,300	97.4%
	柏崎市産業文化会館	行祭事・イベント	51,220	41,980	122.0%
	日本海フィッシャーメンズケープ	都市型観光	316,000	317,210	99.6%
	ぎおん柏崎まつり 海の大花火大会	行祭事・イベント	170,000	154,000	110.4%
	えんま市	行祭事・イベント	296,700	280,750	105.7%
	東の輪海水浴場	スポーツ・レクリエーション	81,120	79,550	102.0%
	番神海水浴場	スポーツ・レクリエーション	51,020	48,980	104.2%
	石地海水浴場	スポーツ・レクリエーション	73,640	68,440	107.6%
	柏崎アクアパーク	スポーツ・レクリエーション	135,300	115,560	117.1%
	柏崎港観光交流センター「夕海」	スポーツ・レクリエーション	58,790	62,760	93.7%
柏崎市文化会館「アルフォーレ」	歴史・文化	117,910	108,230	108.9%	
小千谷市	総合産業会館サンブラザ	都市型観光	58,252	60,111	96.9%
	おぢやまつり	行祭事・イベント	198,000	74,600	265.4%
	片貝まつり	行祭事・イベント	160,000	140,000	114.3%
加茂市	加茂七谷温泉美人の湯	温泉・健康	57,857	53,196	108.8%
	加茂山公園	スポーツ・レクリエーション	148,306	192,817	76.9%
見附市	みつけイングリッシュガーデン	歴史・文化	173,595	200,354	86.6%
	見附今町・長岡中之島大風合戦	行祭事・イベント	54,000	R4中止	—
	道の駅パティオにいがた	都市型観光	1,050,089	1,036,665	101.3%
	みつけ健幸の湯 ほっとびあ	温泉・健康	189,928	175,322	108.3%
田上町	湯田上温泉	温泉・健康	55,030	58,749	93.7%
	ごまどう湯っ多里館	温泉・健康	124,626	114,265	109.1%
	護摩堂山	自然	94,500	93,800	100.7%
	道の駅たがみ	都市型観光	422,742	380,535	111.1%
出雲崎町	天領の里(物産館)	都市型観光	60,309	56,025	107.6%
刈羽村	びあパークとうりんぼ	スポーツ・レクリエーション	172,675	187,308	92.2%
十日町市	クロス10	都市型観光	204,614	192,131	106.5%
	清津峡溪谷歩道トンネル	自然	322,828	260,851	123.8%
	まつだい芝峠温泉雲海	温泉・健康	61,991	56,663	109.4%
	まつだいいふるさと会館	都市型観光	118,375	108,185	109.4%
	美人林	自然	65,021	76,831	84.6%
	大地の芸術祭通年プログラム(4月～11月)	歴史・文化	328,516	R4芸術祭開催年	—
魚沼市	奥只見・銀山平・尾瀬	自然	216,704	187,881	115.3%
	湯之谷温泉郷	温泉・健康	125,339	124,901	100.4%
	見晴らしの湯こまみ	温泉・健康	56,798	46,573	122.0%
	道の駅 いりひろせ	都市型観光	82,490	74,460	110.8%
湯沢町	越後湯沢温泉	温泉・健康	514,800	451,050	114.1%
	湯沢高原アルプの里	スポーツ・レクリエーション	118,790	100,110	118.7%
	湯沢フィッシングパーク	スポーツ・レクリエーション	66,080	48,770	135.5%
	フジロックフェスティバル	行祭事・イベント	114,000	69,000	165.2%
	湯沢中央公園	スポーツ・レクリエーション	52,470	43,440	120.8%
	道の駅みつまた	都市型観光	102,960	91,230	112.9%
南魚沼市	六日町温泉	温泉・健康	63,780	54,770	116.5%
	上の原高原温泉	温泉・健康	54,320	50,740	107.1%
	樺野沢温泉	温泉・健康	97,790	65,600	149.1%
	浦佐毘沙門堂裸押合大祭	行祭事・イベント	100,000	2,000	5000.0%
	八色の森公園	スポーツ・レクリエーション	173,340	151,440	114.5%
	大原総合運動公園	スポーツ・レクリエーション	50,100	40,820	122.7%
道の駅南魚沼	都市型観光	454,820	410,340	110.8%	
津南町	ニュー・グリーンピア津南	スポーツ・レクリエーション	59,460	5,440	1093.0%
上越市	春日山城跡	歴史・文化	227,065	226,243	100.4%
	上越科学館	歴史・文化	63,498	59,205	107.3%
	上越市立水族博物館「うみがたり」	歴史・文化	363,714	322,921	112.6%
	上越市立歴史博物館	歴史・文化	67,345	62,645	107.5%
	高田城址公園観桜会(4月)	行祭事・イベント	410,000	395,000	103.8%
	高田城址公園観蓮会(7-8月)	行祭事・イベント	85,000	44,000	193.2%
	雪だるま物産館	都市型観光	75,085	70,509	106.5%
	キュービットパレイ(スキー)	スポーツ・レクリエーション	56,820	55,470	102.4%
	県立大湯水と森公園	スポーツ・レクリエーション	105,225	111,943	94.0%
	道の駅 よしかわ杜氏の郷	都市型観光	73,162	77,311	94.6%
	オーブス中郷	スポーツ・レクリエーション	53,312	52,518	101.5%
	うみてらす名立	都市型観光	306,330	272,160	112.6%
リージョンプラザ(インドアスタジアム)	スポーツ・レクリエーション	100,965	80,541	125.4%	

市町村	観光地点等	分類	R5	R4	対前年比
糸魚川市	フォッサマグナミュージアム	歴史・文化	87,130	88,670	98.3%
	道の駅マリンドリーム能生	都市型観光	442,870	391,360	113.2%
	道の駅親不知ピアパーク	都市型観光	209,120	207,210	100.9%
	ヒスイ王国館	都市型観光	146,670	113,660	129.0%
	糸魚川ジオステーションジオパル	スポーツ・レクリエーション	282,520	240,850	117.3%
妙高市	妙高高原温泉郷	温泉・健康	510,850	482,130	106.0%
	苗名滝	自然	139,800	89,760	155.7%
	斑尾高原	自然	57,450	54,700	105.0%
	六・十朝市	行祭事・イベント	145,200	130,200	111.5%
	道の駅あらい	都市型観光	2,780,220	2,581,430	107.7%
	笹ヶ峰高原	自然	90,960	81,020	112.3%
	妙高山麓直売センターとまと	都市型観光	122,330	120,700	101.4%
佐渡市	佐渡金山	歴史・文化	144,090	120,790	119.3%
	トキの森公園	歴史・文化	118,566	106,104	111.7%

➤ 方面別観光客の状況

➤ 実観光入込客数(観光地点)

(空 白)

※ 参考資料の数値は、観光地点パラメータ調査等による推計値である。

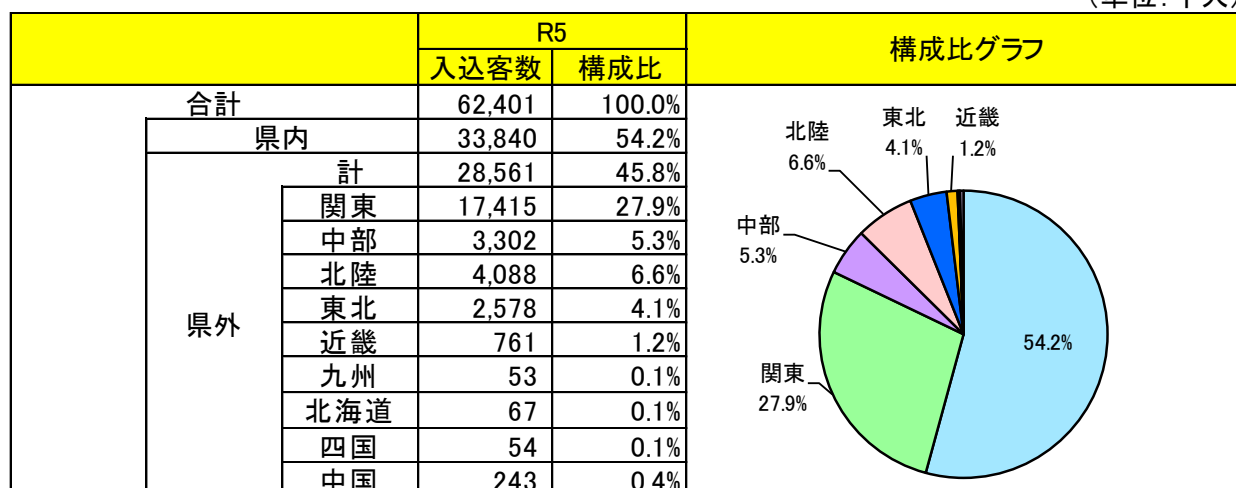
### 観光地点パラメータ調査

- 観光入込客数の多い主要観光地点 10 か所（各地域 2 か所）で実施する聞き取り調査（四半期毎に各 1 日間）。
  - ※ 四半期毎に各 1 日間の調査であるため、調査当日の天候等により大幅に数値が変動する可能性がある。
- 調査対象地点は共通基準に基づき、無作為抽出により決定。
  - ※ 観光地点抽出支援ツール（国から提供）を使用し抽出。

## 1 方面別観光客の状況

方面別では、県内（53.1%）、関東（28.6%）、中部（7.3%）、東北（5.0%）の順に割合が高かった。

（単位：千人）



※ 平成 23 年より、方面別割合の精度を高めるため推計方法を変更している（パラメータ調査結果の地域別・四半期別データに加え、日帰り・宿泊割合も参考に推計）。

※ 端数処理（四捨五入）を行っているため、合計と内訳が一致しない場合がある（以下の表も同様）。

### 【参考：対前年増減】

（単位：千人）

		R5		R4		対前年 増減数	対前年 増減率
		入込客数	構成比	入込客数	構成比		
合計		62,401	100.0%	55,325	100.0%	7,076	+12.8%
県内		33,840	54.2%	29,360	53.1%	4,480	+15.3%
計		28,561	45.8%	25,965	46.9%	2,596	+10.0%
関東		17,415	27.9%	15,840	28.6%	1,575	+9.9%
中部		3,302	5.3%	4,061	7.3%	-759	-18.7%
北陸		4,088	6.6%	1,748	3.2%	2,340	+133.9%
東北		2,578	4.1%	2,776	5.0%	-198	-7.1%
近畿		761	1.2%	1,350	2.4%	-589	-43.6%
九州		53	0.1%	36	0.1%	17	+47.0%
北海道		67	0.1%	79	0.1%	-12	-14.7%
四国		54	0.1%	0	0.0%	54	皆増
中国		243	0.4%	77	0.1%	166	+217.0%

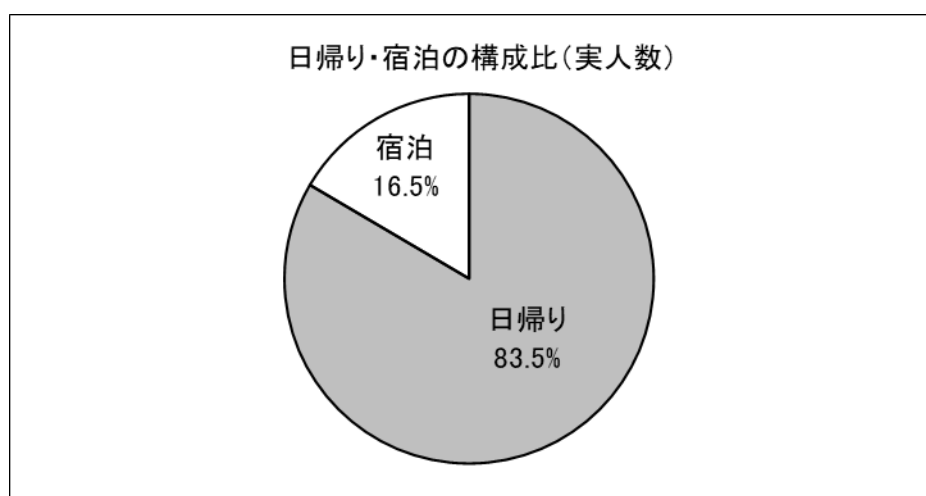
## 2 実観光入込客数（観光地点）

「観光地点」ごとの重複を除いた実観光入込客数は、宿泊客 4,545 千人、日帰り客 22,929 千人、合計 27,474 千人であった。

(単位:千人)

		合計	宿泊	日帰り
実観光入込客数 (千人)		27,474	4,545	22,929
	県内	17,057	1,437	15,621
	県外	10,417	3,108	7,308
構成比		100.0%	16.5%	83.5%

※ 実観光入込客数は、延べ観光入込客数を調査した地点のうち、行祭事・イベントを除く観光地点のみを対象に、観光地点パラメータ調査及び宿泊旅行統計調査（観光庁実施）の結果を基に推計したもの。



### 【四半期別・実観光入込客数】

(単位:千人)

		合計	宿泊	日帰り
1～3月		6,394	1,308	5,086
	県内	4,121	318	3,802
	県外	2,273	989	1,284
4～6月		6,084	781	5,303
	県内	3,161	282	2,879
	県外	2,923	499	2,424
7～9月		8,293	1,477	6,816
	県内	5,310	487	4,823
	県外	2,983	990	1,993
10月～12月		6,704	979	5,725
	県内	4,466	349	4,117
	県外	2,238	630	1,607

※ 端数処理により、ページ上部の表と合計が一致しない場合がある。

参 考 资 料  
别 表

別表第1 出発地別観光客の状況(四半期別・県内県外別・地域別)

四半期別 地域別	四 半 期 別 ・ 県 内 県 外 別														
	計					1～3月					4～6月				
	総人数	県内		県外		総人数	県内		県外		総人数	県内		県外	
		人数	構成比	人数	構成比		人数	構成比	人数	構成比		人数	構成比	人数	構成比
下越地域	27,320	16,440	60.2	10,880	39.8	5,201	3,489	67.1	1,712	32.9	7,315	3,689	50.4	3,626	49.6
中越地域	14,618	11,446	78.3	3,172	21.7	1,951	1,784	91.4	167	8.6	4,121	3,196	77.6	925	22.4
魚沼地域	9,565	1,636	17.1	7,929	82.9	3,788	323	8.5	3,464	91.5	1,667	336	20.1	1,331	79.9
上越地域	10,039	4,174	41.6	5,865	58.4	1,603	547	34.1	1,056	65.9	2,723	1,038	38.1	1,685	61.9
佐渡地域	858	145	16.9	713	83.1	45	21	47.6	23	52.4	256	83	32.5	173	67.5
計	62,401	33,840	54.2	28,560	45.8	12,586	6,164	49.0	6,423	51.0	16,082	8,342	51.9	7,740	48.1

※ 端数処理（四捨五入）を行っているため、合計と内訳が一致しない場合がある（以下の表も同様）。

(単位：千人、%)

四半期別・県内県外別										地域別
7～9月					10～12月					
総人数	県内		県外		総人数	県内		県外		
	人数	構成比	人数	構成比		人数	構成比	人数	構成比	
8,295	5,100	61.5	3,195	38.5	6,509	4,162	63.9	2,348	36.1	下越地域
5,053	3,731	73.8	1,322	26.2	3,494	2,735	78.3	759	21.7	中越地域
2,265	525	23.2	1,740	76.8	1,846	451	24.4	1,395	75.6	魚沼地域
3,657	1,417	38.7	2,240	61.3	2,056	1,172	57.0	884	43.0	上越地域
404	30	7.3	375	92.7	153	11	39.0	142	61.0	佐渡地域
19,674	10,804	54.9	8,870	45.1	14,058	8,531	60.7	5,528	39.3	計

別表第2-1 出発地別観光客の状況(年間・出発地別・地域別)

出発地別 地域別	出 発 地 別											
	総人数	県内		県外								
		人数	構成比	県外計		北海道		東北		北陸		
			人数	構成比	人数	構成比	人数	構成比	人数	構成比	人数	構成比
下越地域	27,320	16,440	60.2	10,880	39.8	53	0.2	2,668	9.8	770	4.7	
中越地域	14,618	11,446	78.3	3,172	21.7	0	0.0	328	2.2	87	0.8	
魚沼地域	9,565	1,636	17.1	7,929	82.9	0	0.0	101	1.1	71	4.3	
上越地域	10,039	4,174	41.6	5,865	58.4	0	0.0	149	1.5	1,631	39.1	
佐渡地域	858	145	16.9	713	83.1	14	1.6	56	6.6	19	12.9	
計	62,401	33,840	54.2	28,560	45.8	67	0.1	3,302	5.3	2,578	7.6	

※ 端数処理(四捨五入)を行っているため、合計と内訳が一致しない場合がある(以下の表も同様)。

(単位：千人、%)

出 発 地 別												地域別
県外												
関東		中部		近畿		中国		四国		九州		
人数	構成比	人数	構成比	人数	構成比	人数	構成比	人数	構成比	人数	構成比	
5,378	19.7	1,535	5.6	316	1.2	107	0.4	54	0.2	0	0.0	下越地域
2,162	14.8	531	3.6	13	0.1	13	0.1	0	0.0	39	0.3	中越地域
7,406	77.4	197	2.1	128	1.3	11	0.1	0	0.0	14	0.2	魚沼地域
2,014	20.1	1,722	17.1	241	2.4	109	1.1	0	0.0	0	0.0	上越地域
455	53.0	103	12.0	63	7.3	3	0.4	0	0.0	0	0.0	佐渡地域
17,415	27.9	4,088	6.6	761	1.2	243	0.4	54	0.1	53	0.1	計

別表第2-2① 出発地別観光客の状況(1～3月・出発地別・地域別)

出発地別 地域別	1～3月・出発地別										
	総人数	県内		県外							
				県外計		北海道		東北		北陸	
		人数	構成比	人数	構成比	人数	構成比	人数	構成比	人数	構成比
下越地域	5,201	3,489	67.1	1,712	32.9	0	0.0	570	11.0	227	4.4
中越地域	1,951	1,784	91.4	167	8.6	0	0.0	26	1.3	0	0.0
魚沼地域	3,788	323	8.5	3,464	91.5	0	0.0	27	0.7	27	0.7
上越地域	1,603	547	34.1	1,056	65.9	0	0.0	60	3.7	312	19.5
佐渡地域	45	21	47.6	23	52.4	0	0.0	0	0.0	0	0.0
計	12,586	6,164	49.0	6,423	51.0	0	0.0	683	5.4	567	4.5

※ 端数処理(四捨五入)を行っているため、合計と内訳が一致しない場合がある(以下の表も同様)。

別表第2-2② 出発地別観光客の状況(4～6月・出発地別・地域別)

出発地別 地域別	4～6月・出発地別										
	総人数	県内		県外							
				県外計		北海道		東北		北陸	
		人数	構成比	人数	構成比	人数	構成比	人数	構成比	人数	構成比
下越地域	7,315	3,689	50.4	3,626	49.6	0	0.0	1,009	13.8	159	2.2
中越地域	4,121	3,196	77.6	925	22.4	0	0.0	84	2.0	28	0.7
魚沼地域	1,667	336	20.1	1,331	79.9	0	0.0	45	2.7	11	0.7
上越地域	2,723	1,038	38.1	1,685	61.9	0	0.0	0	0.0	459	16.9
佐渡地域	256	83	32.5	173	67.5	6	2.4	28	10.9	3	1.2
計	16,082	8,342	51.9	7,740	48.1	6	0.0	1,166	7.2	661	4.1

(単位：千人、%)

1 ～ 3 月 ・ 出 発 地 別												地域別
県外												
関東		中部		近畿		中国		四国		九州		
人数	構成比	人数	構成比	人数	構成比	人数	構成比	人数	構成比	人数	構成比	
685	13.2	191	3.7	38	0.7	0	0.0	0	0.0	0	0.0	下越地域
103	5.3	13	0.7	13	0.7	13	0.7	0	0.0	0	0.0	中越地域
3,329	87.9	27	0.7	54	1.4	0	0.0	0	0.0	0	0.0	魚沼地域
210	13.1	414	25.8	45	2.8	15	0.9	0	0.0	0	0.0	上越地域
21	47.6	0	0.0	2	4.8	0	0.0	0	0.0	0	0.0	佐渡地域
4,348	34.5	644	5.1	153	1.2	28	0.2	0	0.0	0	0.0	計

(単位：千人、%)

4 ～ 6 月 ・ 出 発 地 別												地域別
県外												
関東		中部		近畿		中国		四国		九州		
人数	構成比	人数	構成比	人数	構成比	人数	構成比	人数	構成比	人数	構成比	
1,605	21.9	693	9.5	54	0.7	54	0.7	54	0.7	0	0.0	下越地域
729	17.7	84	2.0	0	0.0	0	0.0	0	0.0	0	0.0	中越地域
1,173	70.4	45	2.7	45	2.7	11	0.7	0	0.0	0	0.0	魚沼地域
578	21.2	499	18.3	85	3.1	64	2.3	0	0.0	0	0.0	上越地域
99	38.6	9	3.6	25	9.6	3	1.2	0	0.0	0	0.0	佐渡地域
4,183	26.0	1,330	8.3	209	1.3	132	0.8	54	0.3	0	0.0	計

別表第2-2③ 出発地別観光客の状況(7~9月・出発地別・地域別)

出発地別 地域別	7 ~ 9 月 ・ 出 発 地 別										
	総人数	県内		県外							
		県外計		北海道		東北		北陸			
	人数	構成比	人数	構成比	人数	構成比	人数	構成比	人数	構成比	
下越地域	8,295	5,100	61.5	3,195	38.5	0	0.0	448	5.4	224	2.7
中越地域	5,053	3,731	73.8	1,322	26.2	0	0.0	39	0.8	39	0.8
魚沼地域	2,265	525	23.2	1,740	76.8	0	0.0	0	0.0	18	0.8
上越地域	3,657	1,417	38.7	2,240	61.3	0	0.0	30	0.8	534	14.6
佐渡地域	404	30	7.3	375	92.7	4	1.1	21	5.3	9	2.1
計	19,674	10,804	54.9	8,870	45.1	4	0.0	539	2.7	823	4.2

※ 端数処理(四捨五入)を行っているため、合計と内訳が一致しない場合がある(以下の表も同様)。

別表第2-2④ 出発地別観光客の状況(10~12月・出発地別・地域別)

出発地別 地域別	10 ~ 12 月 ・ 出 発 地 別										
	総人数	県内		県外							
		県外計		北海道		東北		北陸			
	人数	構成比	人数	構成比	人数	構成比	人数	構成比	人数	構成比	
下越地域	6,509	4,162	63.9	2,348	36.1	53	0.8	640	9.8	160	2.5
中越地域	3,494	2,735	78.3	759	21.7	0	0.0	180	5.1	20	0.6
魚沼地域	1,846	451	24.4	1,395	75.6	0	0.0	29	1.6	14	0.8
上越地域	2,056	1,172	57.0	884	43.0	0	0.0	59	2.9	325	15.8
佐渡地域	153	11	7.0	142	93.0	4	2.3	7	4.7	7	4.7
計	14,058	8,531	60.7	5,528	39.3	57	0.4	915	6.5	527	3.7

(単位：千人、%)

7 ~ 9 月 ・ 出 発 地 別												地域別
県外												
関東		中部		近畿		中国		四国		九州		
人数	構成比	人数	構成比	人数	構成比	人数	構成比	人数	構成比	人数	構成比	
2,074	25.0	224	2.7	224	2.7	0	0.0	0	0.0	0	0.0	下越地域
1,011	20.0	194	3.8	0	0.0	0	0.0	0	0.0	39	0.8	中越地域
1,667	73.6	54	2.4	0	0.0	0	0.0	0	0.0	0	0.0	魚沼地域
993	27.2	562	15.4	91	2.5	30	0.8	0	0.0	0	0.0	上越地域
242	60.0	72	17.9	26	6.3	0	0.0	0	0.0	0	0.0	佐渡地域
5,987	30.4	1,108	5.6	340	1.7	30	0.2	0	0.0	39	0.2	計

(単位：千人、%)

10 ~ 12 月 ・ 出 発 地 別												地域別
県外												
関東		中部		近畿		中国		四国		九州		
人数	構成比	人数	構成比	人数	構成比	人数	構成比	人数	構成比	人数	構成比	
1,014	15.6	427	6.6	0	0.0	53	0.8	0	0.0	0	0.0	下越地域
319	9.1	240	6.9	0	0.0	0	0.0	0	0.0	0	0.0	中越地域
1,237	67.0	71	3.9	29	1.6	0	0.0	0	0.0	14	0.8	魚沼地域
234	11.4	247	12.0	20	1.0	0	0.0	0	0.0	0	0.0	上越地域
92	60.5	21	14.0	11	7.0	0	0.0	0	0.0	0	0.0	佐渡地域
2,897	20.6	1,006	7.2	59	0.4	53	0.4	0	0.0	14	0.1	計

(空 白)

令和5年 新潟県観光入込客統計  
(令和6年12月発行)

編集・発行 新潟県観光文化スポーツ部観光企画課  
〒950-8570 新潟県新潟市中央区新光町4番地1  
TEL 025-280-5125 FAX 025-285-5678  
E-mail [ngt150010@pref.niigata.lg.jp](mailto:ngt150010@pref.niigata.lg.jp)  
ホームページ  
<https://www.pref.niigata.lg.jp/sec/kankokikaku/>