

【糸魚川保健所】感染症発生情報をお知らせします

2026年4月23日

糸魚川市内、新潟県内における感染症発生情報をお知らせします。

◇ 感染症の症状や対処法などは、次のリンクからお進みください。
[感染症の話: 国立感染症研究所感染症情報センターのホームページ](#)

令和8年第16週: 令和8年4月13日から令和8年4月19日まで

<糸魚川市内の状況>

◆警報基準を超えている感染症

○水痘: 定点当たりの報告数は市内で**2.00** (前週**0.00**)となり、増加しました。

◆その他(前週より増加傾向及び減少した感染症)

○感染性胃腸炎: 定点当たりの報告数は市内で**12.00** (前週**5.00**)となり、増加しました。

○インフルエンザ: 定点当たりの報告数は市内で**5.00** (前週**11.00**)となり、減少しました。

<新潟県内の状況>

全県に警報を発令している疾病: なし

◆麻しん(はしか)に注意をお願いします。(別紙参照)

○第10週(3/2~3/8)以降の県内での発生はありませんが、全国的には第14週(3/29~4/4)39件から第15週(4/5~4/11)56件と1.4倍に急増しており、今年最大の感染者数となっています。海外渡航歴のない方の感染も確認されています。

○感染防止のため麻しんの発生状況に注意するとともにご自身やご家族の予防接種歴について確認をお願いします。2回の接種記録が確認できない場合は、必要に応じて医療機関にご相談ください。

○発熱、発しんなどの麻しんを疑う症状が現れた場合は、必ず事前に医療機関に電話連絡のうえ、指示に従って受診してください。

[麻しん\(はしか\)の国内外での報告増加に伴う注意喚起について - 新潟県ホームページ](#)

<https://www.pref.niigata.lg.jp/sec/kanyaku/1356868039539.html>

◆ゴールデンウィーク期間中は帰省や旅行等で人の動きが増加します。基本的な感染対策をお願いします。

○手洗い、マスクの着用を含む咳エチケット、室内での換気の実施など、基本的な感染対策をお願いします。

○発熱や咳などの症状がある場合は外出を控えましょう。やむを得ず外出が必要な場合はマスクを着用するとともに、人混みを避けましょう。

糸魚川市内の社会福祉施設等における集団発生情報

報告年月日	施設の種類	感染症等の種別	発症者数	主な症状
令和8年4月15日	保育所等	RSウイルス感染症	10名	発熱、咳

新潟県糸魚川保健所(糸魚川地域振興局健康福祉部) 電話:025-553-1933

<感染症発生動向調査> 【新潟県全体】

令和8年 第16週 : 令和8年4月13日から令和8年4月19日まで

5類感染症定点把握対象疾患(週報届出分)

●最近6週間の推移(感染症名の下段は国の示す警報基準です。警報基準に達した場合、網掛けで表示します。)

●年齢別(第16週)

		第11週	第12週	第13週	第14週	第15週	第16週
インフルエンザ 警報基準:30	実数	1138	919	658	325	121	104
	定点当	20.69	16.71	11.96	5.91	2.20	1.89
新型コロナウイルス感染症	実数	90	94	73	43	40	48
	定点当	1.64	1.71	1.33	0.78	0.73	0.87

0歳	1~4歳	5~9歳	10~14歳	15~19歳	20~59歳	60歳以上
1	25	41	10	2	20	5
0.02	0.45	0.75	0.18	0.04	0.36	0.09
4	12	5	1	2	12	12
0.07	0.22	0.10	0.02	0.04	0.21	0.21

		第11週	第12週	第13週	第14週	第15週	第16週
RSウイルス感染症	実数	27	24	12	14	16	20
	定点当	0.90	0.80	0.40	0.47	0.53	0.67
咽頭結膜熱 警報基準:3	実数	2	5	5	7	8	4
	定点当	0.07	0.17	0.17	0.23	0.27	0.13
A群溶血性レンサ球菌咽頭炎 警報基準:8	実数	153	95	94	69	93	140
	定点当	5.10	3.17	3.13	2.30	3.10	4.67
感染性胃腸炎 警報基準:20	実数	118	92	99	94	94	144
	定点当	3.93	3.07	3.30	3.13	3.13	4.80
水痘 警報基準:2	実数	6	10	7	8	3	25
	定点当	0.20	0.33	0.23	0.27	0.10	0.83
手足口病 警報基準:5	実数			1	2	1	
	定点当			0.03	0.07	0.03	
伝染性紅斑 警報基準:2	実数	13	8	9	6	11	11
	定点当	0.43	0.27	0.30	0.20	0.37	0.37
突発性発疹	実数	6	5	2	5	12	3
	定点当	0.20	0.17	0.07	0.17	0.40	0.10
ヘルパンギーナ 警報基準:6	実数		1		1		1
	定点当		0.03		0.03		0.03
流行性耳下腺炎 警報基準:6	実数		3		1		
	定点当		0.10		0.03		
急性出血性結膜炎 警報基準:1	実数				1	2	1
	定点当				0.11	0.22	0.11
流行性角結膜炎 警報基準:8	実数	2	2				1
	定点当	0.20	0.20				0.11
細菌性髄膜炎	実数	1				1	
	定点当	0.08				0.08	
無菌性髄膜炎	実数			1			
	定点当			0.08			
マイコプラズマ肺炎	実数	4	5	1	2	8	4
	定点当	0.31	0.38	0.08	0.15	0.62	0.31
クラミジア肺炎(オウム病を除く)	実数						1
	定点当						0.08
感染性胃腸炎(ロタウイルスに限る)	実数			2			
	定点当			0.15			

0歳	1~4歳	5~9歳	10~14歳	15~19歳	20歳以上
2	17	1			
0.06	0.56	0.03			
	3	1			
	0.10	0.03			
2	47	65	17	1	8
0.07	1.56	2.17	0.57	0.03	0.27
13	69	40	14	1	7
0.44	2.30	1.33	0.47	0.03	0.23
1	5	14	5		
0.03	0.17	0.47	0.17		
	4	7			
	0.13	0.23			
1	2				
0.03	0.06				
	1				
	0.03				
					1
					0.11
					1
					0.11
	1		2		1
	0.08		0.15		0.08
					1
					0.08

		第11週	第12週	第13週	第14週	第15週	第16週
急性呼吸器感染症	実数	3855	3323	3026	2547	2469	2788
	定点当	74.13	63.90	58.19	48.98	47.48	53.62

<感染症発生動向調査>

令和8年 第16週 : 令和8年4月13日から令和8年4月19日まで

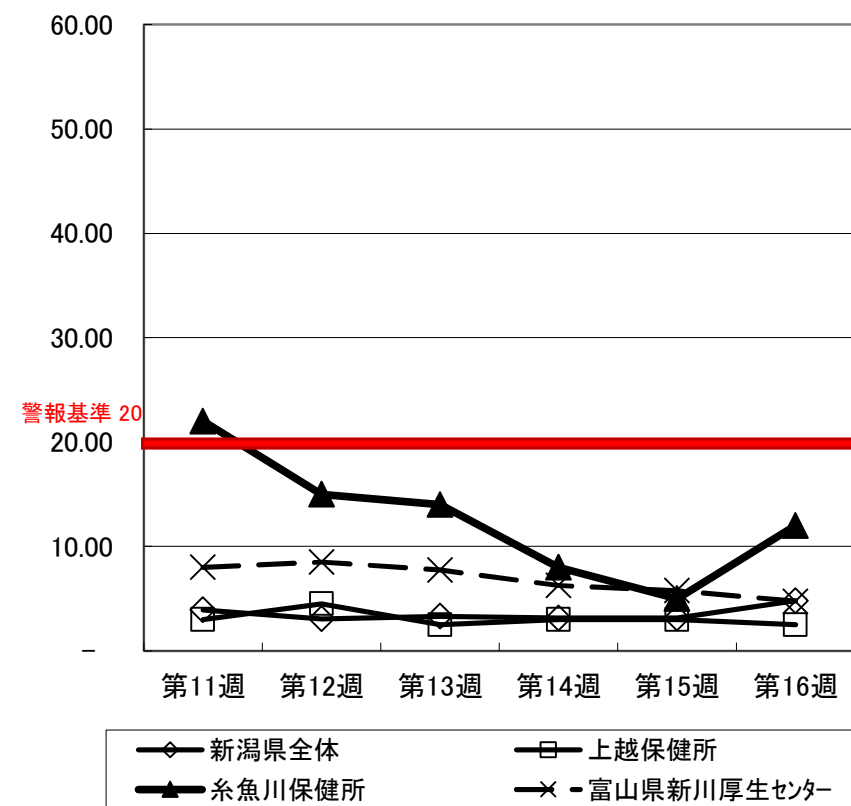
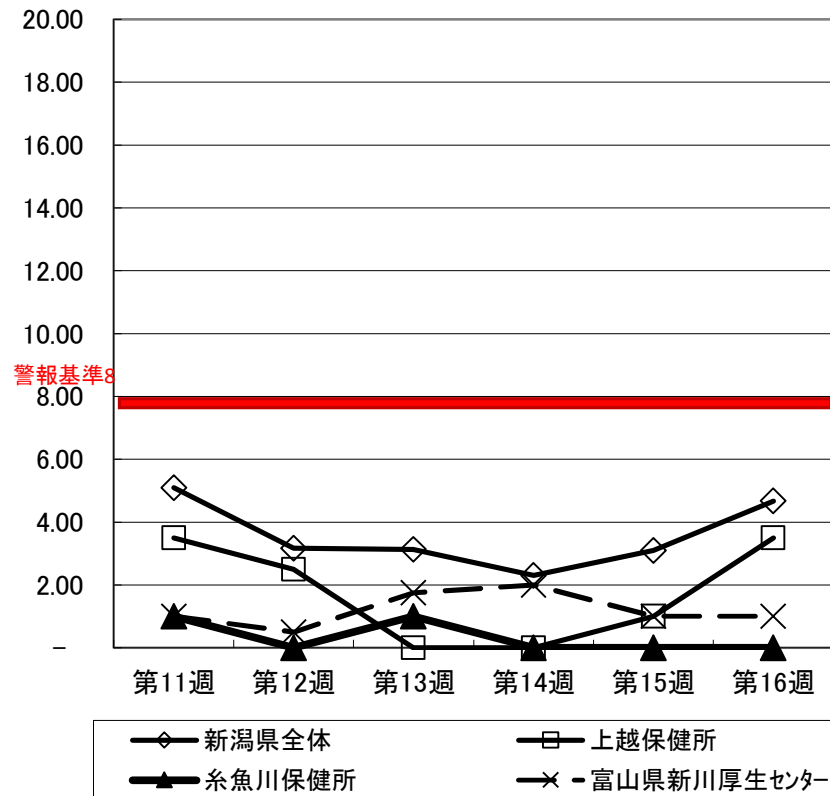
感染症発生状況(定点報告、最近6週間の推移)

● A群溶血性レンサ球菌咽頭炎

自	3/9	3/16	3/23	3/30	4/6	4/13
至	3/15	3/22	3/29	4/5	4/12	4/19
週	第11週	第12週	第13週	第14週	第15週	第16週
新潟県全体	5.10	3.17	3.13	2.30	3.10	4.67
上越保健所	3.50	2.50	-	-	1.00	3.50
糸魚川保健所	1.00	-	1.00	-	-	-
富山県新川厚生センター	1.00	0.50	1.75	2.00	1.00	1.00

● 感染性胃腸炎

自	3/9	3/16	3/23	3/30	4/6	4/13
至	3/15	3/22	3/29	4/5	4/12	4/19
週	第11週	第12週	第13週	第14週	第15週	第16週
新潟県全体	3.93	3.07	3.30	3.13	3.13	4.80
上越保健所	3.00	4.50	2.50	3.00	3.00	2.50
糸魚川保健所	22.00	15.00	14.00	8.00	5.00	12.00
富山県新川厚生センター	8.00	8.50	7.75	6.25	5.75	4.75



※出典:新潟県感染症情報(週報)HP <https://www.pref.niigata.lg.jp/sec/kanyaku/1232482573101.html>、富山県感染症情報センターHP <https://www.pref.toyama.jp/1279/kansen/>

<感染症発生動向調査>

令和8年 第16週 : 令和8年4月13日から令和8年4月19日まで

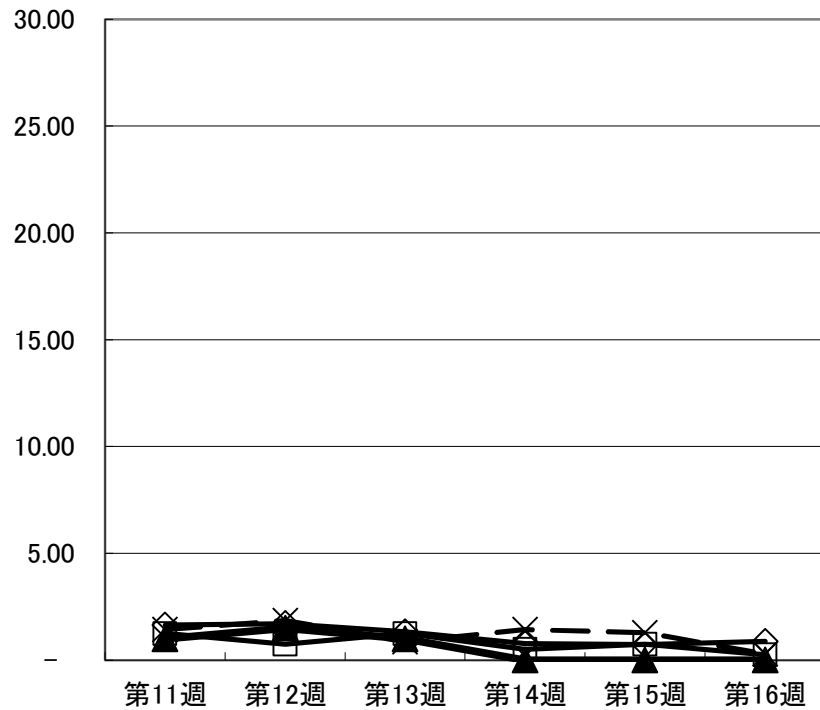
感染症発生状況(定点報告、最近6週間の推移)

● 新型コロナウイルス感染症

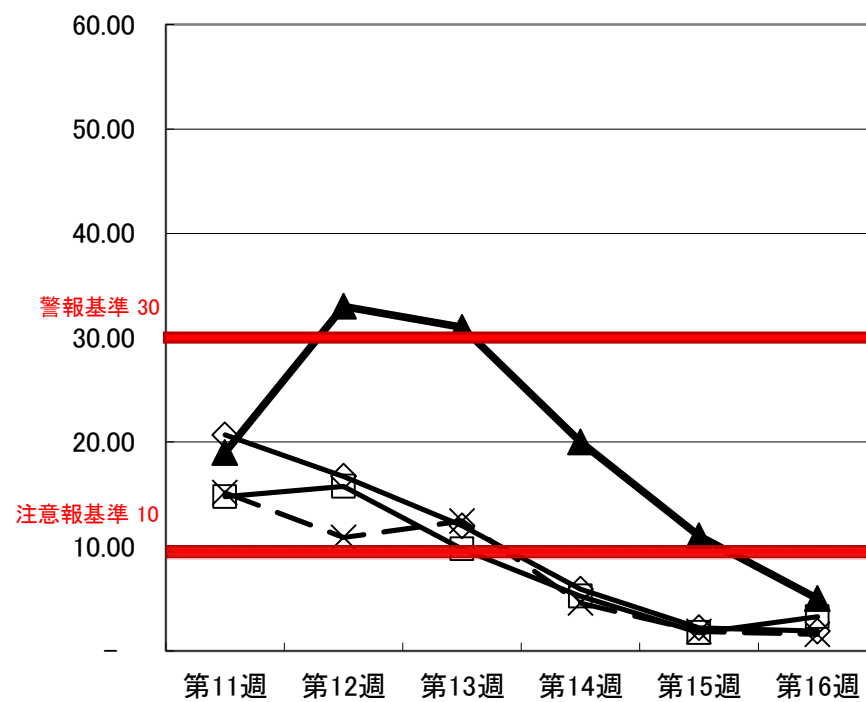
自	3/9	3/16	3/23	3/30	4/6	4/13
至	3/15	3/22	3/29	4/5	4/12	4/19
週	第11週	第12週	第13週	第14週	第15週	第16週
新潟県全体	1.64	1.71	1.33	0.78	0.73	0.87
上越保健所	1.25	0.75	1.25	0.50	0.75	0.25
糸魚川保健所	1.00	1.50	1.00	-	-	-
富山県新川厚生センター	1.43	1.86	0.86	1.43	1.29	0.29

● インフルエンザ

自	3/9	3/16	3/23	3/30	4/6	4/13
至	3/15	3/22	3/29	4/5	4/12	4/19
週	第11週	第12週	第13週	第14週	第15週	第16週
新潟県全体	20.69	16.71	11.96	5.91	2.20	1.89
上越保健所	14.75	15.75	9.75	5.25	1.75	3.25
糸魚川保健所	19.00	33.00	31.00	20.00	11.00	5.00
富山県新川厚生センター	15.14	10.86	12.43	4.57	1.86	1.57



◆ 新潟県全体 □ 上越保健所
 ▲ 糸魚川保健所 × 富山県新川厚生センター



◆ 新潟県全体 □ 上越保健所
 ▲ 糸魚川保健所 × 富山県新川厚生センター

※出典: 新潟県感染症情報(週報)HP <https://www.pref.niigata.lg.jp/sec/kanyaku/1232482573101.html>、富山県感染症情報センターHP <https://www.pref.toyama.jp/1279/kansen/>

<感染症発生動向調査>

令和8年 第16週 : 令和8年4月13日から令和8年4月19日まで

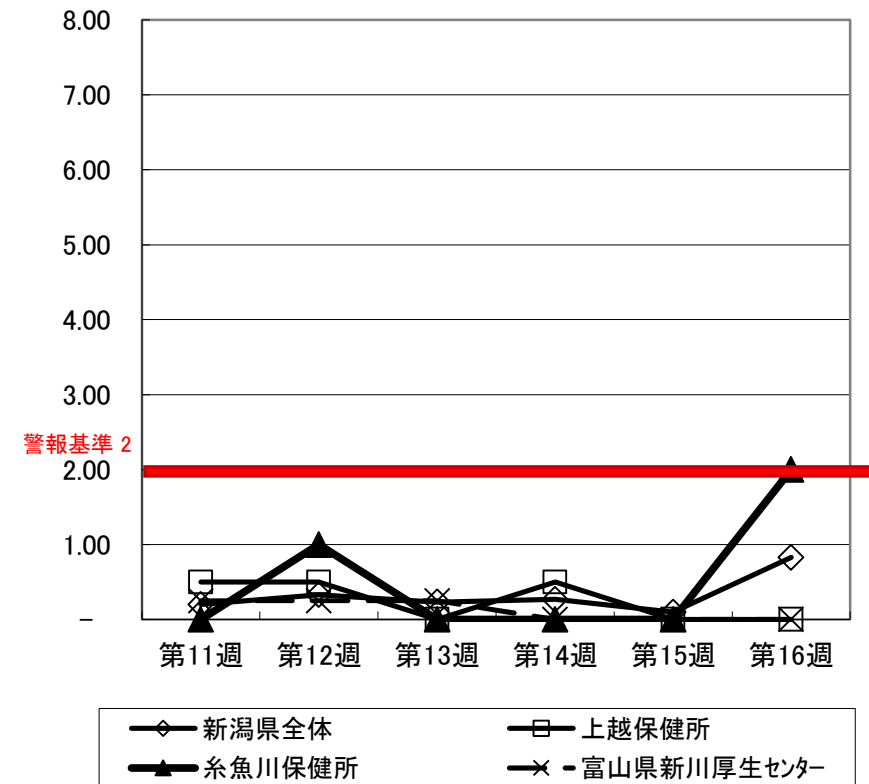
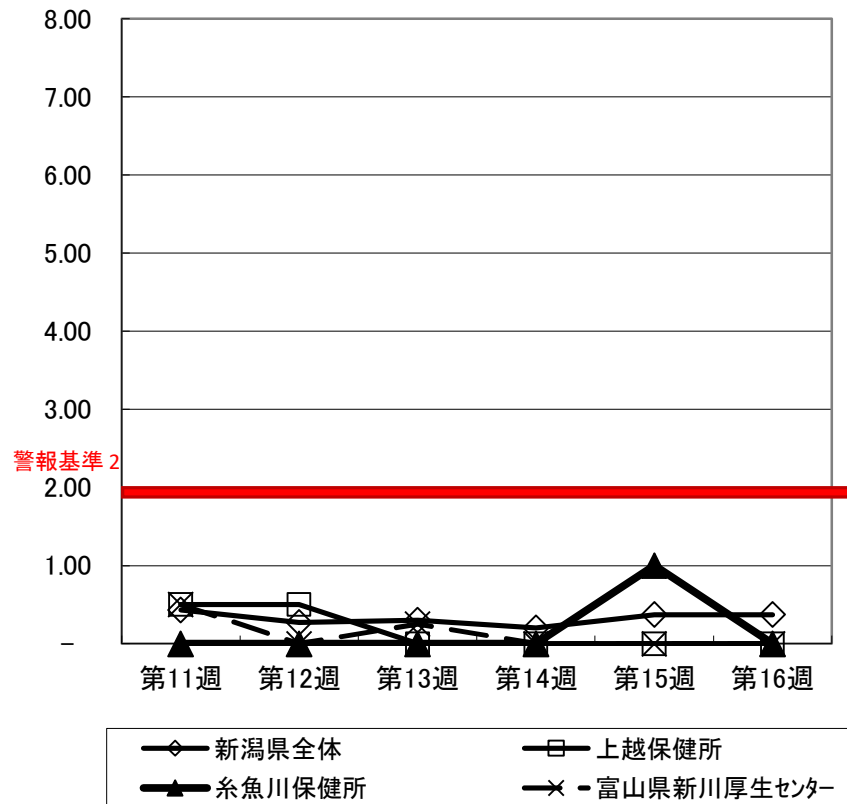
感染症発生状況(定点報告、最近6週間の推移)

● 伝染性紅斑

自	3/9	3/16	3/23	3/30	4/6	4/13
至	3/15	3/22	3/29	4/5	4/12	4/19
週	第11週	第12週	第13週	第14週	第15週	第16週
新潟県全体	0.43	0.27	0.30	0.20	0.37	0.37
上越保健所	0.50	0.50	-	-	-	-
糸魚川保健所	-	-	-	-	1.00	-
富山県新川厚生センター	0.50	-	0.25	-	-	-

● 水痘

自	3/9	3/16	3/23	3/30	4/6	4/13
至	3/15	3/22	3/29	4/5	4/12	4/19
週	第11週	第12週	第13週	第14週	第15週	第16週
新潟県全体	0.20	0.33	0.23	0.27	0.10	0.83
上越保健所	0.50	0.50	-	0.50	-	-
糸魚川保健所	-	1.00	-	-	-	2.00
富山県新川厚生センター	0.25	0.25	0.25	-	-	-



※出典: 新潟県感染症情報(週報)HP <https://www.pref.niigata.lg.jp/sec/kanyaku/1232482573101.html>、富山県感染症情報センターHP <https://www.pref.toyama.jp/1279/kansen/>