



新潟県

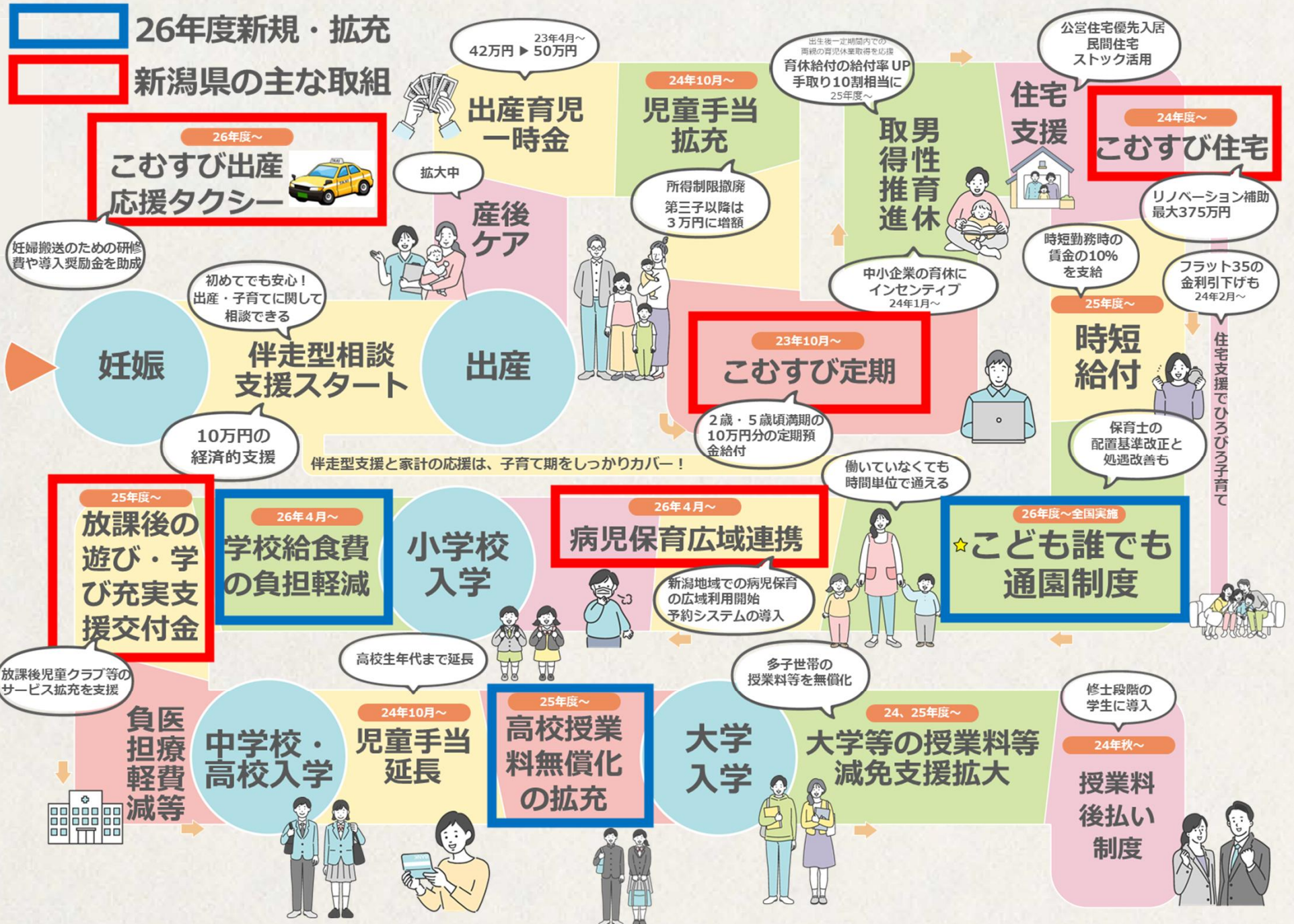
資料4

# 国・県・市町村等における 人口減少対策について

---

令和8年4月15日  
新潟県

# ライフステージに応じた国・県の主な取組



# 令和8年度の県の主な取組（結婚支援）

## こむすびインターン

- 大学生等を対象とし、企業と連携した交流会及び「こむすびインターン」（子育て家庭への訪問を含めた企業インターンや企業訪問等）を新たに実施



## ハートマッチにいがた 入会登録料無料化

- ハートマッチにいがた（婚活マッチングシステム）の20～30代の入会登録料無料化を実施することにより、入会ハードルを下げ、会員数の増加を促進



# 令和8年度の県の主な取組（子育て環境整備）

## 妊娠・出産及び産後の妊産婦へのアクセス支援事業

- タクシー会社が「こむすび出産応援タクシー」サービスを新たに導入する場合に、妊婦搬送のための研修費や導入奨励金を助成

【こむすび出産応援タクシー】  
妊婦搬送に必要な備品を備え、必要な知識を備えたドライバーが運転するタクシー



- 「妊婦情報事前登録制度」の他地域での導入や妊婦に対し緊急時の救急車利用を周知
- 現場に即した実践的な実技の向上を図るため、救急救命士・救急隊等の初期対応研修を実施

## 妊産婦・小児難病患者等世帯に対する交通費等支援

- 妊産婦への交通費等の支援を拡充するほか、遠方の医療機関へ受診する小児難病患者等世帯への交通費を新たに支援

### 妊産婦等への交通費等支援事業



### 小児難病患者等世帯交通費支援事業



## 病児保育広域連携推進事業

- 病児・病後児保育施設の更なる広域連携を進めるとともに、空き状況の見える化やスマホでの予約・キャンセルが可能となるシステムを整備し、市町村による各施設への導入を支援



※R8.4月～新潟市を中心とした12市町村において広域連携を開始予定

## 放課後の遊び・学び充実支援交付金

- 放課後児童クラブ等における利用料負担の軽減や地域の実情に応じたサービス拡充を支援
- 新たに、放課後の遊び・学びの充実に資する先進的な取組を実施する市町村に対し支援

【先進的な取組を推進する新たな支援メニュー】  
①放課後児童クラブと子供教室の同一事業者による一体運営  
(1市町村あたり交付基準額400万円)



②体育館等の学校施設を活用した放課後の居場所づくり  
(1市町村あたり交付基準額100万円)



③放課後児童クラブや学校施設等を活用した朝の預かり  
(1市町村あたり交付基準額50万円)

# 令和8年度の県の主な取組（若者・女性に選ばれる地域・職場づくり）

## ジェンダーギャップの解消

- 性別に関わらず誰もが活躍できるよう、新たに、地域住民や地元企業等における、**固定的性別役割分担意識等のジェンダーギャップの解消に取り組む市町村を支援し、地域の実情に応じた自主的な取組を促進**

### 〈新潟県ジェンダーギャップ解消支援交付金〉

交付額：1市町村あたり上限100万円

取組例：ジェンダーギャップ解消に向けた意識調査、セミナー、ワークショップなど



宮城県気仙沼市  
ジェンダーギャップ解消プロジェクト  
経営者ワークショップ  
「目指したいゴール」



富山県南砺市  
地域向けジェンダーギャップ解消セミナー

## 魅力ある職場づくりの推進

- 若者や女性から働く場として選ばれるよう、**Ni-ful（ニーフル）の普及促進をはじめ、えるぼし取得支援の拡充や、新たに、くるみん取得に向けたアドバイザー派遣を実施するなど、県内企業の魅力ある職場づくりを推進**



## 奨学金返還支援

- 若年層の県内就職を促進するため、**県内の中小企業等が従業員の奨学金返還をサポートする取組を支援**

※R8年度に制度を創設し、実際の交付はR9年度から開始

## 国・県・市町村等における人口減少対策について

### 1 自然減対策

構成団体名等	取組概要	URL
県内商工会議所	<b>【婚活イベント】</b> 上越商工会議所女性会(おしゃれに恋活ランチ)、十日町商工会議所青年部(郷コン)、五泉商工会議所青年部(五泉縁結びコン)など各地で婚活イベントを開催	—
新潟県商工会連合会	<b>【婚活事業】</b> 県内商工会青年部主体の事業で、地域内外の独身者を対象に交流イベントを開催し、過疎地域等における出会いの場を創出することで、婚姻数の増加及び定住促進を推進	—
JA新潟中央会	<b>【JA健康寿命100歳プロジェクト】</b> 健康寿命の延伸と地域コミュニティの再生を目指し、JA女性組織などを中心に、「運動」「食事」「健診・介護・医療」に係る3つの活動を実施	—
新潟県信用組合協会(新潟県信用組合)	<b>【住宅ローンまちづくり元気応援制度】</b> 子育て支援割引制度:定住支援割引制度の対象者で18歳未満のお子様を2人以上扶養の方は、3大疾病保障特約付団体信用生命保険の上乗せ金利0.2%が不要	—
新潟県信用組合協会(新潟県信用組合)	<b>【住宅ローン】</b> 新規契約時の金利引き下げ条件と固定金利選択期間終了後の金利引き下げ条件として「就職前のお子様(満24歳以下)を2人以上の扶養の方」を「0.1%引き下げ項目」に設定	—
新潟県信用組合協会(新潟県信用組合)	<b>【学資ローン スタディ】【マイカーローン】</b> ＜子育て支援＞引き下げ金利:就職前のお子様(満24歳以下)が2人以上いる方を「引き下げ条件」に設定	—
新潟県信用金庫協会	<b>【「新潟県こむすび定期」普及促進事業】</b> 新潟県の取組施策である、経済支援事業の当該取組みへの推奨	—
新潟県・東北電力・新潟日报社	<b>【新潟県子育て応援プロジェクト『親子みらい図鑑』】</b> 2019年度から新潟県、東北電力新潟支店、新潟日报社を入れた3者で、子育て支援をテーマにセミナー等を実施。2022年度からは情報サイト「親子みらい図鑑」にて新潟県の子育て情報を発信	親子みらい図鑑   新潟日報
NHK新潟放送局	<b>【関連ニュース・番組等の放送】</b> 人口減少が進む中での各地域の現状や課題、自治体(県など)などによる人口減少対策の取り組みを取材しニュースや番組で発信。県民(県外にも)に必要な情報を提供し意識を喚起	—

構成団体名等	取組概要	URL
BSN/新潟県/ パートナー企業・ 団体等	【 <b>にいがたケンジュプロジェクト</b> 】 「健康寿命」を延ばすための啓発活動。検診の推奨や生活習慣の改善を番組やイベントを通じて発信。死亡率の低下とシニア世代が元気に働ける社会づくりに寄与	にいがたケンジュプロジェクト
BSN/協賛社/ /県内自治体等	【 <b>BSNキッズプロジェクト</b> 】 子供達の健やかな成長と未来のためにオリジナルキャラクター、「ハレッタ」を通じた食育や読み聞かせ、イベント等を定期開催	BSN キッズプロジェクト
BSN/協賛社/ /高等教育機関等	【 <b>BSN防災減災プロジェクト</b> 】 市民県民の防災意識向上を一層図るため、産官学連携による初のプロジェクト形式でラジオ・テレビ・WEB・イベントを通じて平時における防災減災の情報発信を強化する取り組み	BSN防災・減災プロジェクト
新潟市	【 <b>思春期等相談事業</b> 】 プレコンセプションケアに関する正しい知識を持てるように、思春期における健康教育に取り組み、令和8年度は、中学生を対象にした共通資料を作成し、モデル事業を実施	—
新潟市	【 <b>不妊治療費助成事業</b> 】 子どもを持ちたいという夫婦の経済的負担軽減のため、不妊治療(一般不妊治療・生殖補助医療・先進医療)費用の一部を助成	<a href="https://www.city.niigata.lg.jp/kosodate/ninshin/shien/kenko_iryu/hunin.html">https://www.city.niigata.lg.jp/kosodate/ninshin/shien/kenko_iryu/hunin.html</a>
長岡市	【 <b>結婚新生活支援補助金</b> 】 結婚に伴う新生活を支援するため、新婚世帯を対象に住宅取得や賃貸、リフォーム、引越費用を補助	 長岡市HP
三条市	【 <b>出生祝い品ベビパケ</b> 】 新たに三条市民となられたお子様の誕生を祝して、出生祝い品ベビーパッケージ「ベビパケ」を贈呈する事業	<a href="https://www.city.sanjo.niigata.jp/kosodate_kyoiku/kosodate_site/mokuteki/teate_josei/index.html">https://www.city.sanjo.niigata.jp/kosodate_kyoiku/kosodate_site/mokuteki/teate_josei/index.html</a>
三条市	【 <b>子育て応援カード事業</b> 】 協賛店の皆様の御協力により、子どもを養育する保護者に対して、子育て応援カードを配布し、商品の割引などの優遇サービスを提供する事業	
柏崎市	【 <b>子育て応援券事業</b> 】 0歳から3歳までの子どもがいる世帯を対象に、多様な子育て支援サービスを利用できる子育て応援券を発行	 柏崎市HP
柏崎市	【 <b>新潟大学寄附講座設置事業</b> 】 新潟大学が、柏崎総合医療センターをフィールドに女性の健康増進に資する研究を実施。柏崎総合医療センター産婦人科に常勤医1名が配置いただくことで、分娩を含む産婦人科診療体制を確保	 柏崎市HP
柏崎市	【 <b>1歳児・2歳児の保育料を無料化</b> 】 柏崎市は、1歳児・2歳児の保育料を、世帯の収入に関わらず無料化(令和5(2023)年10月制度開始)。市町村民税課税世帯の方は、給食費相当分のみ負担	 柏崎市HP

構成団体名等	取組概要	URL
新発田市	<b>【ライフデザイン・結婚支援事業】</b> 結婚・出産等の希望をかなえる支援をするため、婚活イベントや個別相談会、学生・若者を対象としたライフデザインセミナーを実施 ※胎内市・聖籠町と連携し、定住自立圏事業として実施	<a href="https://www.city.shibata.lg.jp/kurashi/1022347/1023296/index.html">https://www.city.shibata.lg.jp/kurashi/1022347/1023296/index.html</a>
新発田市	<b>【保育料助成事業】</b> 子育て世帯の経済的負担軽減のため、認可外保育施設等を1・2歳児が利用した際の利用料を助成するとともに、18歳未満の子どもが3人以上いる世帯に対する第3子以降の保育料・副食費を助成	<b>【1・2歳児】</b> <a href="https://www.city.shibata.lg.jp/kurashi/kosodate/youchien/1017363.htm">https://www.city.shibata.lg.jp/kurashi/kosodate/youchien/1017363.htm</a>
		<b>【第3子以降】</b> <a href="https://www.city.shibata.lg.jp/kurashi/kosodate/youchien/1000851.htm">https://www.city.shibata.lg.jp/kurashi/kosodate/youchien/1000851.htm</a>
新発田市	<b>【母子保健活動事業】</b> 不妊・不育治療費や第3子以降出産費の助成に加え、安心して子育てできるよう、かかりつけ保健師による育児相談等の切れ目のない伴走支援を行うほか、宿泊・通所・訪問を組み合わせた産後ケアを実施	<a href="https://www.city.shibata.lg.jp/kurashi/kenko/hoken/boshi/index.html">https://www.city.shibata.lg.jp/kurashi/kenko/hoken/boshi/index.html</a>
小千谷市	<b>【妊産婦医療費助成事業】</b> 妊娠から出産後の健康維持を支援するため、医療機関等で支払う保険診療分の自己負担額を全額助成する事業。所得制限はなく、県内の医療機関であれば受給者証を提示することで窓口負担が無料	<a href="https://www.city.ojiya.niigata.jp/soshiki/kenko/ninsanpuiryohizyosei.html">https://www.city.ojiya.niigata.jp/soshiki/kenko/ninsanpuiryohizyosei.html</a>
小千谷市	<b>【不妊不育治療費助成事業】</b> 不妊・不育治療を受ける夫婦の経済的負担を軽減するため、保険診療および保険適用外の治療費等の自己負担額を助成する制度。1年度あたり20万円を上限に、調剤費を含めた費用が対象	<a href="https://www.city.ojiya.niigata.jp/site/kosodate/funinfuikuchiryozoyosei.html">https://www.city.ojiya.niigata.jp/site/kosodate/funinfuikuchiryozoyosei.html</a>
小千谷市	<b>【子ども医療費助成事業】</b> 子育て世帯の経済的負担を軽減するため、18歳までの子どもの医療費(保険診療分)を全額助成する。県内の医療機関等の窓口で受給者証を提示すれば、自己負担なし(無料)で受診が可能	<a href="https://www.city.ojiya.niigata.jp/soshiki/kenko/kodomoiryohi-download.html">https://www.city.ojiya.niigata.jp/soshiki/kenko/kodomoiryohi-download.html</a>
加茂市	<b>【加茂市不妊治療費助成金】</b> 不妊治療及び不妊検査に要した費用について、1人あたり年間70万円を限度に助成	<a href="https://www.city.kamo.niigata.jp/docs/30358.html">https://www.city.kamo.niigata.jp/docs/30358.html</a>
加茂市	<b>【加茂市不育症治療費助成金】</b> 不育症治療及び検査に要した費用について、年間20万円を限度に助成	<a href="https://www.city.kamo.niigata.jp/docs/63193.html">https://www.city.kamo.niigata.jp/docs/63193.html</a>
加茂市	<b>【(仮称)加茂市子育て・健康づくり拠点複合施設】</b> 保健センター機能、子どもと子育て家庭への支援機能の複合化により、全世代の市民の健康を支えることができる場として、子育て・健康づくり拠点複合施設を整備(令和10年4月オープン予定)	<a href="https://www.city.kamo.niigata.jp/docs/307233.html">https://www.city.kamo.niigata.jp/docs/307233.html</a>
十日町市	<b>【婚活支援事業】</b> 結婚を希望している人に対して、出会いの機会や結婚に対する不安や悩みを相談できる場を提供	<a href="https://10hapicon.jp/">https://10hapicon.jp/</a>

構成団体名等	取組概要	URL
十日町市	<b>【子ども医療費の助成】</b> 子育て世帯の経済的負担の軽減を図るため、0歳から高校生年代までの通院・入院に要する医療費を助成	<a href="https://www.city.tokamachi.lg.jp/soshiki/shiminfukushibu/kosodateshienka/1/gyomu/1450417407863.html">https://www.city.tokamachi.lg.jp/soshiki/shiminfukushibu/kosodateshienka/1/gyomu/1450417407863.html</a>
見附市	<b>【プレイラボみつけ(全天候型のこどもの居場所)】</b> 主に小学生が放課後や休日に、思いっきり体を動かしたり、遊んだり、自由に過ごせる施設(R5年度オープン)	<a href="https://www.city.mitsuke.niigata.jp/site/smile-mikke/2360.html">https://www.city.mitsuke.niigata.jp/site/smile-mikke/2360.html</a>
見附市	<b>【子育てしやすい職場づくり促進奨励金】</b> 新潟県が定める「多様で柔軟な働き方・女性活躍実践企業(Ni-ful)」の認定を取得した企業等に、1事業所あたり10万円の奨励金を交付	<a href="https://www.city.mitsuke.niigata.jp/soshiki/19/2336.html">https://www.city.mitsuke.niigata.jp/soshiki/19/2336.html</a>
燕市	<b>【赤ちゃん紙おむつ購入費助成事業】</b> 燕市民のうち、令和6年4月1日以降に出生した0歳児・1歳児を養育する方に紙おむつ代として1万円(年1回)を支給	<a href="https://www.city.tsubame.niigata.jp/soshiki/kenko_fukushi/3/1/8048.html">https://www.city.tsubame.niigata.jp/soshiki/kenko_fukushi/3/1/8048.html</a>
燕市	<b>【つばめ子育て応援カード事業】</b> 燕市民のうち、中学生以下の子どもがいる保護者や妊娠中の方を対象に、協賛店舗での割引等の優待サービスが受けられる「つばめ子育て応援カード」を交付	<a href="https://www.city.tsubame.niigata.jp/soshiki/kodomoseisaku/1/5/8016.html">https://www.city.tsubame.niigata.jp/soshiki/kodomoseisaku/1/5/8016.html</a>
燕市	<b>【不妊治療費助成事業】</b> 夫婦のいずれかが燕市民である場合に、不妊治療に係る保険診療及び先進医療での自己負担額の全額を助成(年度内上限70万円)	<a href="https://www.city.tsubame.niigata.jp/soshiki/kodomoseisaku/2/8963/2763/951.html">https://www.city.tsubame.niigata.jp/soshiki/kodomoseisaku/2/8963/2763/951.html</a>
糸魚川市	<b>【妊娠アシスト事業】</b> 妊婦や家族が充実したマタニティライフを送るための相談、教育、情報提供。不妊・不育治療に係る精神的、経済的負担の軽減	 糸魚川市HP
糸魚川市	<b>【こども医療費助成事業】</b> 子ども(18歳到達以後、最初の3月末日まで)の入院及び通院費を無償化(ひとり親家庭等医療費助成事業についても無償化)	 糸魚川市HP
糸魚川市	<b>【全天候型子ども遊戯場整備事業】</b> 悪天候や、猛暑でも安心して子どもを遊ばせることができるよう、全天候型の子ども遊戯場を整備予定	—
妙高市	<b>【すくすく親子健康づくり事業】</b> 妊産婦の不安軽減や子どもを産み育てやすい環境整備のため、新たに宿泊型産後ケアを実施するとともに、日帰り型産後ケアやヘルパーサービスの対象を1歳までに延長し、サービスを拡充	<a href="https://www.city.myoko.niigata.jp/docs/78353.html">https://www.city.myoko.niigata.jp/docs/78353.html</a>
妙高市	<b>【妊産婦・子ども医療費助成事業】</b> 子育て世帯の経済的負担を軽減するため、妊産婦及び子どもに係る医療費の無償化を行い、疾病の早期発見・早期治療を促進	—

構成団体名等	取組概要	URL
妙高市	<b>【みんなで子育て応援事業】</b> 保護者の多様な子育て支援ニーズに対応するため、新たに未満児の一時預かりを実施	—
五泉市	<b>【グランドファミリー住まいる事業】</b> 若年層の定住及び子育てがしやすい環境づくりを促進するため、多世代同居・隣居する新婚世帯(二世帯以上)及び子育て世帯(三世帯以上)を対象に、住宅取得費又は改修費の一部を助成	<a href="https://www.city.gosen.lg.jp/organization/3/8/1/11833.html">https://www.city.gosen.lg.jp/organization/3/8/1/11833.html</a>
五泉市	<b>【妊産婦健康診査事業】</b> 妊娠期を健全に過ごし安心して出産ができるよう、妊産婦の健康診査に係る費用を助成し、経済的な負担を軽減。令和8年度から、産後うつ等の早期把握と早期対応を目的に、産後2週間健診を実施	<a href="https://www.nikosapo.jp/support/detail?cate_flg=5&amp;no=3044">https://www.nikosapo.jp/support/detail?cate_flg=5&amp;no=3044</a>
上越市	<b>【結婚・妊娠・出産を希望する人への支援】</b> 「ハートマッチにいがた」への入会登録料の一部助成や、性や健康に関する正しい知識を持ち、妊娠出産を含めた将来の健康を考えるプレコンセプションケアの推進	<b>結婚活動支援</b> <a href="https://www.city.joetsu.niigata.jp/so-shiki/kikaku/matching.html">https://www.city.joetsu.niigata.jp/so-shiki/kikaku/matching.html</a>
上越市	<b>【出産(産前・産後)の支援】</b> 遠方の分娩施設で出産する必要がある妊産婦の出産等に係る交通費等の支援や不妊・不育治療費の一部助成や、産前・産後ヘルパー派遣の期間の拡充や妊産婦医療費の助成開始日の見直しを実施	<b>不妊不育治療費助成事業</b> <a href="https://www.city.joetsu.niigata.jp/so-shiki/kodomo/funin-josei.html">https://www.city.joetsu.niigata.jp/so-shiki/kodomo/funin-josei.html</a>
		<b>産前・産後等ヘルパー派遣事業</b> <a href="https://www.city.joetsu.niigata.jp/so-shiki/kodomo/lifeguide-325.html">https://www.city.joetsu.niigata.jp/so-shiki/kodomo/lifeguide-325.html</a>
		<b>妊産婦医療費助成制度</b> <a href="https://www.city.joetsu.niigata.jp/so-shiki/kodomo/ninsanpuiryou.html">https://www.city.joetsu.niigata.jp/so-shiki/kodomo/ninsanpuiryou.html</a>
上越市	<b>【切れ目のない子育て支援】</b> こどもセンターや子育てひろばなど親子の遊び場の提供をはじめ、子育て相談や支援サービスの情報提供を行うとともに、保護者の入院などで、子どもの養育が困難な場合の一時預かりを実施	<b>こどもセンター運営事業</b> <a href="https://www.city.joetsu.niigata.jp/so-shiki/kodomo/lifeguide-331.html">https://www.city.joetsu.niigata.jp/so-shiki/kodomo/lifeguide-331.html</a>
		<b>子育てひろば運営事業</b> <a href="https://www.city.joetsu.niigata.jp/so-shiki/kodomo/lifeguide-579-24.html">https://www.city.joetsu.niigata.jp/so-shiki/kodomo/lifeguide-579-24.html</a>
阿賀野市	<b>【未来設計サポート事業】</b> 中学生を対象にライフデザイン講座を実施し、仕事・結婚・子育てなどへの知識や情報について学び、自分の理想とする将来を具体的に考える機会を提供	 <b>阿賀野市HP</b>
阿賀野市	<b>【出会い・結婚応援事業】</b> 出会いの機会創出のための情報提供のほか、新婚世帯の住宅取得や賃借・引越しに係る費用を補助	 <b>阿賀野市HP</b>

構成団体名等	取組概要	URL
阿賀野市	<b>【出産育児助成事業】</b> 出産育児に係る経済的負担を軽減するため、分娩費用と1歳までの紙おむつ費用として総額100千円を助成	 阿賀野市HP
佐渡市	<b>【多子世帯出産成長祝金事業】</b> 子育て世代の第3子以降の妊娠、出産の後押しとなり、かつ、本市の重要課題である少子化の減速、移住・定住の促進及び本市の活性化の寄与を目的として、対象児童を養育する保護者に成長祝金を支給	<a href="https://www.city.sado.niigata.jp/soshiki/2010/70660.html">https://www.city.sado.niigata.jp/soshiki/2010/70660.html</a>
佐渡市	<b>【佐渡市健幸ぽいんと事業】</b> 市民の健康意識の向上、生活習慣などの改善を目指し、活動に応じてぽいんとを付与し、ぽいんと数に応じて参加賞などの賞品を支給	<a href="https://www.city.sado.niigata.jp/site/kenkopoint/">https://www.city.sado.niigata.jp/site/kenkopoint/</a>
魚沼市	<b>【妊産婦医療費助成事業】</b> 夜間、休日等の出産で経済的負担が大きくなった子育て家庭への支援として、出産育児一時金を上回った金額を助成	<a href="https://www.city.uonuma.lg.jp/site/mamenko/1037566.html">https://www.city.uonuma.lg.jp/site/mamenko/1037566.html</a> 【R8.4.1公開予定】
南魚沼市	<b>【妊産婦医療費助成事業】</b> 妊産婦の医療費の保険適用分を全額助成。令和8年度からは、入院の助成方法を医療機関窓口清算（現物給付）に変更し、窓口負担を解消	<a href="https://www.city.minamiuonuma.niigata.jp/docs/3519.html">https://www.city.minamiuonuma.niigata.jp/docs/3519.html</a>
南魚沼市	<b>【めぐちゃん祝い事業】</b> 子どもの誕生を祝福し、子育て家庭を応援するため、めぐちゃん祝い金を支給。令和8年度からは、子どもの健やかな成長を願い、希望者に桜の苗木を記念樹として贈呈	<a href="https://www.city.minamiuonuma.niigata.jp/docs/6136.html">https://www.city.minamiuonuma.niigata.jp/docs/6136.html</a>
南魚沼市	<b>【子ども医療費助成事業】</b> 子どもの医療費の負担軽減を図り、子育て世代を支援するため、保険適用後の医療費自己負担額の全額助成。令和8年度からは、18歳到達年度まで全額助成を拡充	<a href="https://www.city.minamiuonuma.niigata.jp/docs/3520.html">https://www.city.minamiuonuma.niigata.jp/docs/3520.html</a>
胎内市	<b>【こども家庭センター】</b> コーディネーターが常駐し、妊娠・出産・子育てに関する様々な相談をワンストップで受け付ける。関係機関と連携し、妊娠から出産、子育て期までの様々な相談支援を切れ目なく実施	<a href="https://www.city.tainai.niigata.jp/life/ninshin.html">https://www.city.tainai.niigata.jp/life/ninshin.html</a>
胎内市	<b>【放課後児童クラブ(なかよしクラブ)】</b> 保護者が就労等により日中家庭にいない小学校児童に対し、放課後及び長期休業時に学校等の施設を利用して適切な遊びや生活の場を提供	<a href="https://www.city.tainai.niigata.jp/kurashi/kyoiku/kyoiku/gakko/nakayosi.html">https://www.city.tainai.niigata.jp/kurashi/kyoiku/kyoiku/gakko/nakayosi.html</a>
聖籠町	<b>【出産費用助成事業】</b> 出産にかかる経済的不安を軽減するため、国が検討している出産費用無償化に先駆け、令和8年度から、出産費用の支払いが出産育児一時金を上回り自己負担をした場合に、5万円を上限に助成	 聖籠町HP
聖籠町	<b>【すこやか子育て誕生祝金・支援金】</b> 出生率の向上と若者の定住に向け、子どもが生まれた家庭へ、第1子から第3子は5万円、第4子以降は10万円の誕生祝金を支給。また、第4子以降は、小学校就学まで月額5千円の子育て支援金を支給	 聖籠町HP

構成団体名等	取組概要	URL
聖籠町	<b>【子ども医療費助成制度】</b> 母子の健康と福祉の向上及び子育ての経済的負担を軽減するため、0歳から高校3年生(18歳)までの子どもの通院、入院にかかる医療費(薬局での調剤費含む)を全額助成	 聖籠町HP
弥彦村	<b>【不妊治療費助成金】</b> 妊娠を望む夫婦の不妊治療費の一部助成を通じ、安心して出産できる環境を支援する事業	<a href="https://www.vill.yahiko.niigata.jp/education/?content=821">https://www.vill.yahiko.niigata.jp/education/?content=821</a>
弥彦村	<b>【小学校・中学校・高校入学祝い金】</b> 家庭の経済的な負担を軽減し、子どもの健やかな成長を支援することを目的として、小学校・中学校・高校への入学時に、学用品や制服などの購入にかかる費用の一部を補助する事業	<a href="https://www.vill.yahiko.niigata.jp/education/?content=821">https://www.vill.yahiko.niigata.jp/education/?content=821</a>
田上町	<b>【結婚新生活支援事業】</b> 結婚に伴う新生活を支援するため、新婚世帯の住宅取得や賃貸、引っ越し費用の一部を補助	<a href="https://www.town.tagami.niigata.jp/docs/8923.html">https://www.town.tagami.niigata.jp/docs/8923.html</a>
田上町	<b>【「新潟県婚活マッチングシステム」登録料補助事業】</b> 結婚を希望する方の出会いの機会を支援するため、新潟県が運営する婚活マッチングシステム「ハートマッチにいがた」の初回登録料の一部を補助	<a href="https://www.town.tagami.niigata.jp/docs/8924.html">https://www.town.tagami.niigata.jp/docs/8924.html</a>
田上町	<b>【乳幼児育児用品購入費助成事業】</b> 子育て世帯の経済的負担を軽くするため、0歳から2歳までのお子さんがある保護者の方を対象に、育児用品の購入に利用できる助成券を配布	<a href="https://www.town.tagami.niigata.jp/docs/8367.html">https://www.town.tagami.niigata.jp/docs/8367.html</a>
阿賀町	<b>【子ども家庭総合支援拠点事業】</b> 保育園や学校、地域と連携した乳幼児期から学校卒業まで切れ目のない子どもの健やかな成長を支援するため、子ども家庭支援員を配置し子育て支援体制を強化	—
阿賀町	<b>【妊婦のための支援給付事業】</b> 妊娠期から出産・子育てまで一貫した相談体制を整備し、様々なニーズに即した必要な支援につなぐ伴走型の相談支援及び経済的支援を実施	<a href="https://www.town.aga.niigata.jp/lifeseane/ninshin_shussan/index.html">https://www.town.aga.niigata.jp/lifeseane/ninshin_shussan/index.html</a>
阿賀町	<b>【子育て世帯訪問支援事業】</b> 家事や子育てに不安を抱える家庭へ訪問支援を実施	—
出雲崎町	<b>【幸せを運ぶコウノトリ祝金】</b> 妊娠22週経過後に出産準備金30万円を支給し、出産後に祝金20万円を支給。また、妊娠後に転入や出産後に1歳未満のこどもとともに転入した場合もそれぞれ祝金を支給	<a href="https://www.town.izumozaki.niigata.jp/kurashi/ninshin/kounotori-iwaikin.html">https://www.town.izumozaki.niigata.jp/kurashi/ninshin/kounotori-iwaikin.html</a>
出雲崎町	<b>【保育料無償化】</b> 0歳から2歳児の保育料を無償化し、国の施策とあわせ0歳から5歳児の保育料を無償化を実施(第1子から所得制限なし)	<a href="https://www.town.izumozaki.niigata.jp/kurashi/kosodate/hoikuryo.html">https://www.town.izumozaki.niigata.jp/kurashi/kosodate/hoikuryo.html</a>

構成団体名等	取組概要	URL
出雲崎町	<b>【子ども医療費無料化事業】</b> 0歳から18歳までの医療費(通院費及び入院費)を全額助成し、子どもの医療費を無料化(第1子から所得制限なし)	<a href="https://www.town.izumozaki.niigata.jp/kurashi/ninshin/kodomo-iryu.html">https://www.town.izumozaki.niigata.jp/kurashi/ninshin/kodomo-iryu.html</a>
湯沢町	<b>【すくすく子育て応援金】</b> ①子の出生後 ②子の小学校入学後 ③子の中学校入学後の各期に1人当たり5万円を支給	<a href="https://www.town.yuzawa.lg.jp/soshikikarasagasu/zeimuchomimbu/chominka/3/3/1669.html">https://www.town.yuzawa.lg.jp/soshikikarasagasu/zeimuchomimbu/chominka/3/3/1669.html</a>
湯沢町	<b>【婚活支援事業】</b> 「ハートマッチにいがた」の入会登録に係る費用を全額補助	<a href="https://www.town.yuzawa.lg.jp/soshikikarasagasu/kikkakusangyoukankoubu/kikakukankouka/4/6/676.html">https://www.town.yuzawa.lg.jp/soshikikarasagasu/kikkakusangyoukankoubu/kikakukankouka/4/6/676.html</a>
津南町	<b>【保育園給食費無償化事業】</b> 保育園の園児(未満児を除く)の副食費無償化	—
津南町	<b>【結婚支援事業】</b> 広域連携での婚活支援のほか、出会いの場を創出する事業に対する補助、結婚新生活支援に対する補助金	—
津南町	<b>【母子保健事業】</b> 産前産後の母子に対して支援を行う。産後ケア事業、妊婦のための支援給付金、分娩施設等への交通費、宿泊費の補助	—
刈羽村	<b>【新潟県婚活マッチングシステム登録料補助】</b> 新潟県婚活マッチングシステムへの登録料を補助(20代 全額補助 30歳以上 1/2補助)	<a href="https://www.vill.kariwa.niigata.jp/www/info/detail.jsp?id=8172">https://www.vill.kariwa.niigata.jp/www/info/detail.jsp?id=8172</a>
刈羽村	<b>【結婚新生活支援補助】</b> 新婚世帯の婚姻届を受理した年度の住居費を補助(夫婦共に29歳以下 上限600,000円、30代 上限300,000円)	<a href="https://www.vill.kariwa.niigata.jp/www/info/detail.jsp?id=7708">https://www.vill.kariwa.niigata.jp/www/info/detail.jsp?id=7708</a>
刈羽村	<b>【不妊・不育治療費の助成】</b> 不妊(タイミング療法、人工授精、薬物療法、体外受精、顕微授精、男性不妊治療)及び不育の治療を助成	<a href="https://www.vill.kariwa.niigata.jp/www/info/detail.jsp?id=7161">https://www.vill.kariwa.niigata.jp/www/info/detail.jsp?id=7161</a>
関川村	<b>【関川村妊婦支援金】</b> 妊婦健診の通院等に対しての負担軽減を目的に2万円の支援金を交付	<a href="https://share.google/FDHJ3U1FmBhjuJX3p">https://share.google/FDHJ3U1FmBhjuJX3p</a>
関川村	<b>【関川村結婚祝金】</b> 結婚して村に定住する新婚夫婦に10万円を交付	<a href="https://share.google/y9Gg6msmJseqqkBgQ">https://share.google/y9Gg6msmJseqqkBgQ</a>

構成団体名等	取組概要	URL
粟島浦村	<b>【粟島浦村地域少子化対策重点推進事業】</b> 結婚の希望の実現に向け支援するため、粟島浦村独自の結婚支援窓口を開設し、村内の独身男性と移住希望者(女性)を相互に紹介しマッチング(連絡先交換)を実施	—
粟島浦村	<b>【粟島浦村出産祝金支給条例】</b> 粟島浦村の人口増加に寄与するため、新生児出産に際し、その保護者に対し出産祝金を支給	—
粟島浦村	<b>【子ども乗船料無料化補助金】</b> 子育て家庭の経済的負担を軽減し、子育て支援を図ることで、安心して生み育てられる環境作りを行うため、運航事業者に対して補助金を交付することで、補助対象者の乗船料を無料化	—

## 2 社会減対策

構成団体名等	取組概要	URL
小千谷商工会議所	<b>【おぢやつつみ WITH WISH.】</b> 小千谷市外に進学し、一人暮らしをしている市内出身の学生へ小千谷産品を送付	—
糸魚川商工会議所	<b>【Chill Night Meeting(チルナイトミーティング)】</b> 糸魚川市出身者で、現在市外在住の社会人・学生等を対象としたイベントを開催	—
十日町地区雇用協議会	<b>【無料帰省バス】</b> 関東圏に在住する若者を対象に地元へのUIターン就職を促進するため、「無料帰省バス」を運行	—
新潟県中小企業団体中央会	<b>【中小企業の人材確保に向けた取組】</b> ①労働条件、労働環境の改善を図るセミナーの開催 ②組合が行う業界や働く場所の魅力を発信する取組の支援 等を実施	—
新潟県商工会連合会	<b>【創業支援事業】</b> 創業セミナーや創業計画策定支援等を通じて、創業を後押しするとともに、地域での新たな雇用を創出することで、地元で働く選択肢を広げ、地域外への労働人口の流出を防止	—
新潟県商工会連合会	<b>【事業承継支援(第三者承継)】</b> 後継者不在の事業者に対し、事業承継・引継ぎ支援センター等と連携して、第三者承継を支援し廃業による働く場の喪失及び地域外への人口流出を防止	—
新潟県商工会連合会	<b>【専門家派遣による職場環境整備支援】</b> 事業所への専門家派遣事業で社会保険労務士等の専門家を派遣し、就業規則の見直しや職場環境整備の個別支援を実施することで、働きやすい職場づくりを通じた人材の定着を促進	—

構成団体名等	取組概要	URL
公益財団法人にいがた産業創造機構	【銀座・新潟情報館 THE NIIGATAにおける魅力発信】 「観光で訪れる人」や「移住する人」など、新潟への「人の動き」を創出するため、新潟の人や文化、県産品等の魅力を伝える体験・交流イベント等を実施	<a href="https://the-niigata.jp/">https://the-niigata.jp/</a>
公益財団法人にいがた産業創造機構	【U・Iターン創業応援事業】 県内の地域課題や社会課題の解決に資する事業における、首都圏等からのU・Iターン創業や、進学等で県内に在住する県外出身者等の創業を支援	<a href="https://www.nico.or.jp/sogyo/">https://www.nico.or.jp/sogyo/</a>
公益社団法人新潟県観光協会	【観光協会の取組全般】 観光誘客により来訪機会を創出し関係人口化を促進、観光消費の拡大と再投資による成長循環を通じて地域の魅力向上と雇用創出を図り、転出抑制と転入促進に寄与	—
公益財団法人新潟県スポーツ協会	【社会人・企業スポーツの推進】 新潟県社会人スポーツ推進協議会を運営するとともに、地域社会で活躍できる仕組みづくりなどを行うコーディネーターを配置し、優秀選手・指導者のU・Iターンを含めた県内定着を促進	<a href="https://www.niigata-shaspo.jp">https://www.niigata-shaspo.jp</a>
JA新潟中央会	【新規就農応援資金】 新規就農者を支援するため、JA新規就農応援資金への利子補給を実施	—
JA新潟中央会	【にいがた農業応援ファンド 新規・親元就農応援事業】 農業生産の拡大や農業を通じた地域活性化を図ることを目的として、新たに就農する担い手および親元に対し助成	—
(一社)新潟県建設業協会	【小学生の現場見学会】(R7: 23校、939名) 【中学生等「出前講座」】(R7: 46校、2,435名) 教育機関との連携による職業意識の醸成により、児童・生徒に将来の選択肢を与え、「選ばれる新潟県」の実現に寄与	—
(一社)新潟県建設業協会	【合同企業セミナー】(R7: 9社、3校76名) 【未来をつくる!企業研究フェスタ】(R7: 43社、250名) 担い手の確保、学生への入職に向けた取り組みを進めることにより、県内就職を促進	—
(一社)新潟県建設専門工事業団体連合会	【合同求人説明会】 労働局並びに ハローワークとの共催により、構成団体の傘下の企業に参加を募り求職者対象の企業説明会を開催。地元企業への就職を推進	—
新潟労働局	【若者の人材確保(新規採用等)】 学校と連携した県内就職の促進、ユースエル認定企業の普及・拡大、県等と連携したUIターン希望者への支援、学生等と県内企業とのマッチング等の推進	—
新潟労働局	【女性活躍促進、仕事と家庭の両立支援】 女性活躍推進法に基づく情報公表制度の着実な実施、えるぼし、くるみん認定企業の普及・拡大、マザーズハローワークでの就職促進	—

構成団体名等	取組概要	URL
新潟労働局	<b>【働き方改革の推進】</b> 長時間労働の抑制、労働時間短縮等に向けた支援、年次有給休暇の取得促進等	—
高等教育コンソーシアムにいがた	<b>【高等教育コンソーシアムにいがた加盟校の認知度向上事業】</b> 新潟県内大学・短期大学等の進学者増及びその後の県内定着を目指し、認知度向上を図るため、中学生・高校生向け加盟校紹介・進路選択支援冊子の制作配付及びHP等による広報活動を実施	 コンソHP
高等教育コンソーシアムにいがた	<b>【新潟県内大学・短期大学合同イベント事業】</b> 新潟県内大学・短期大学等の進学者増及びその後の県内定着を目指し、県内大学等の認知度向上と進路選択支援として、中学生や高校生及び保護者を対象とした進学相談会等のイベントを実施	—
高等教育コンソーシアムにいがた	<b>【歯科系タスクフォース事業】</b> 将来の地域歯科医療を担う歯科衛生士・歯科技工士を志願し、新潟県内の養成大学・短大への進学者増を図ることを目的とした、広報活動・地域貢献・社会貢献活動等の実施	—
高等教育コンソーシアムにいがた	<b>【看護系大学タスクフォース事業】</b> 新潟県内看護系7大学への進学者増及び県内で働く看護職の育成と増加を目標とした、看護職の魅力を発信する広報活動及びイベント等の実施	—
一般社団法人 新潟県専門学校協会	<b>【JOB WORLD お仕事体験イベント】</b> 職業教育を実践する専門学校が中学生にイベントの体験を通じて新潟の専門学校の認知度向上、新潟での就職への意識向上を醸成	—
一般社団法人 新潟県専門学校協会	<b>【新潟県内進学啓発情報誌発行】</b> 高校生及び保護者に新潟での進学を意識させる冊子「情報ナビ」を制作・配付し、首都圏との生活費も含めた違いを紹介	
新潟県高等学校 長協会	<b>【キャリアアップサポート推進事業】</b> 生徒の就職支援のためジョブコーディネーターを配置してもらい、地元就職を促進したり、企業見学やインターンシップなど、職業観を育てる取組をとおして進路意識を啓発	—
新潟県高等学校 長協会	<b>【高校と地域の連携・協働体制構築事業】</b> 地域でコンソーシアムを構築し、関連団体や地域の方々から授業や課外活動にかかわってもらい、地域と連携した協働的な取組をとおして、生徒の夢や希望を叶える教育を推進	—
新潟県高等学校 長協会	<b>【アントレプレナーシップ教育スタートアップ事業】</b> 変化の激しい時代の中で、新たな価値を生み出す起業家精神や起業家的な資質・能力を育むため、総合的な探究の時間はもとより、教育活動全体の中で当該教育を推進	—
新潟県高等学校 長協会	<b>【にいがた鮭プロジェクトの活用】</b> ふるさとへの理解や愛郷心を育むため、地元企業の若手社員らによる講演をとおして、課題提示や課題解決策を検討し、生徒自らがキャリアプランについて考察できる機会を提供	—

構成団体名等	取組概要	URL
新潟県高等学校PTA連合会	<b>【定例総会開催(毎年)】</b> 全県のPTA役員等が集まり総会開催。大学教授や著名講師による講演をとおり、家庭・地域社会・学校の役割を再確認するとともに、PTAの立場から新潟の魅力を見出す機会を提供	-
新潟県高等学校PTA連合会	<b>【地区PTA研修会開催(毎年秋、県内10地区)】</b> PTA役員等が集まり研修会を開催。講演会を企画し、アントレプレナーシップ関連、ハローワーク学卒担当者、商工会議所職員等の講演をとおり、地域経済や就職状況の実態を把握	-
(一社)新潟県私立幼稚園・認定こども園協会	<b>【子育て支援】</b> 協会加盟園において子育て相談や未就園児の親子登園の実施、こども誰でも通園制度の利用などにより乳児保育対応や子育て世帯を支援	-
(一社)新潟県私立幼稚園・認定こども園協会	<b>【預かり保育事業】</b> 協会加盟園において多様化する親のニーズに対応するため預かり保育事業を実施し、子育て世帯を支援	-
(一社)新潟県私立幼稚園・認定こども園協会	<b>【人材確保支援事業】</b> 県内での採用・就職を促すため、協会加盟園における採用募集予定状況をまとめ、県内外の学生並びに求職者へ情報を発信	-
大光銀行	<b>【Uターン・Iターン・Jターン窓口設置】</b> 当行の関東店舗(8店舗)に「UIターン支援窓口」を設置し、新潟県へのUIターンに関する情報提供・移住サポートを支援	-
大光銀行	<b>【人材紹介業務に参入】</b> 県内企業に対して、地域外からの人材獲得(プロフェッショナル人材の誘致等)の支援を行い、地元新潟県からの人口流出抑止と地域経済の成長を支援	-
大光銀行	<b>【大光SBI地域活性化ファンド】</b> 県内発のスタートアップ企業の発掘・育成や中小企業の創業・事業承継・企業発展をエクイティ支援とハンズオン支援で支え、地域経済の活性化と雇用創出を促進	-
大光銀行	<b>【地方創生「たいこうニュービジネスアワード」】</b> 新しいビジネスに挑戦・事業化し、新たな雇用創出等、地域経済の活性化に貢献している事業者を表彰する取組み	-
新潟県信用組合協会(ゆきぐに信用組合)	<b>【あい郷就職応援フェア(おしごとマルシェ)】</b> 都会に暮らすお子様を故郷で心配している「親世代」に地元企業の魅力を伝え、理解を深めてもらい、Uターンを希望する世代へ伝えるイベントを開催	<a href="https://www.yukiguni.shinkumi.jp/torikumi.html">https://www.yukiguni.shinkumi.jp/torikumi.html</a>
新潟県信用組合協会(ゆきぐに信用組合)	<b>【同期会】</b> 若手従業員が「同世代の同僚がいなく悩みを打ち明けられない」ことで孤立・離職する事例を受け、心理的安全性を確保し、地域内で働く仲間と密な関係を構築できる「同期会」を提供し、定住促進	-

構成団体名等	取組概要	URL
新潟県信用組合協会(新潟県信用組合)	<b>【県内就職促進 奨学金返還サポート手当の新設】</b> 若年層の県内就職を促進し定着を目指すため、貸与型奨学金のある入店5年以内の職員に対し手当を給付	—
新潟県信用組合協会(新潟県信用組合)	<b>【間接型人口減少対策】</b> 「けんしんビジネスパートナーシップ」で自治体と連携し定住促進。地域ごとの課題に応じた支援「SGM体制」で人流促進。「金融リテラシー講座」で地元就職の魅力を創出	<a href="https://www.niigata-kenshin.co.jp/company/chiho-usousei/index.html">https://www.niigata-kenshin.co.jp/company/chiho-usousei/index.html</a>
日本労働組合総連合会新潟県連合会	<b>【労働条件の向上への取り組み】</b> 新潟県の賃金水準は全国平均より低位にある一方、総実労働時間は全国平均よりも長いため、労働者の県内企業定着のため、労働条件の向上と、全国との格差是正への取り組みを実施	—
新潟日報社・新潟県	<b>【にいがた鮭プロジェクト】</b> 県内外の学生・若手社会人を対象に、「にいがたCafe」「鮭プロサロン」等の交流イベントやふるさと応援便、帰省交通費支援等で新潟の情報発信とつながりづくりを推進	<a href="https://sakepro.jp/">https://sakepro.jp/</a>
NHK新潟放送局	<b>【関連ニュース・番組等の放送】</b> 社会的な課題、背景を含めた人口減少問題をニュース、番組で取り上げ、県内外に発信	—
BSN/高等教育機関/パートナー企業	<b>【新潟国際情報大学×BSN連携プロジェクト】</b> 教育の振興、人材育成、新潟の課題解決、魅力向上などに貢献する事を目的に両者が連携・協力を推進	BSN新潟国際情報大と包括連携協定
新潟県社会福祉協議会	<b>【介護福祉士・社会福祉士就学資金】</b> 介護福祉士又は社会福祉士の養成施設等の在学者を対象に修学資金を貸付け、資格取得を支援。卒業後、資格を取得し、県内で対象となる介護等業務に3年間従事した場合、貸付金の返還を免除	—
新潟県社会福祉協議会	<b>【保育士就学資金】</b> 保育士養成施設の在学者を対象に修学資金を貸付け、資格取得を支援。卒業後、資格を取得し、県内で対象となる保育士業務に継続して3年間従事した場合、貸付金の返還を免除	—
(公益財団法人)新潟県女性財団	<b>【情報事業】</b> 多様な生き方を選択できる社会の実現や固定的役割分担意識解消等のため、HP,SNS,機関紙等で定期的に情報を発信するとともに、啓発誌を作成し、これをテキストに児童・生徒を対象に講演を実施	<a href="https://npwf.jp/">https://npwf.jp/</a>
(公益財団法人)新潟県女性財団	<b>【働く女性支援事業】</b> 女性の管理職、管理職候補者等に対するセミナーを実施し、さらにセミナー参加者等の情報交換会を行い、成果を企業に持ち帰り活かしていくなど、女性が働きやすい職場づくりを推進	<a href="https://npwf.jp/">https://npwf.jp/</a>
(公益財団法人)新潟県女性財団	<b>【地域セミナー】</b> 地域における男女共同参画を推進するため、市町村等と連携し、固定的性別役割分担意識・ジェンダーギャップの解消、女性活躍推進等、地域の課題をテーマとしたセミナー、イベント等を開催	<a href="https://npwf.jp/">https://npwf.jp/</a>

構成団体名等	取組概要	URL
(公益財団法人) 新潟県女性財団	【にいがた女(ひと)と男(ひと)フェスティバル】 6月の国の男女共同参画週間にあわせて、県民の固定的性別役割分担意識の解消等の意識啓発を目的とし、集客力のある講師を招聘して規模の大きな講演会を開催	<a href="https://npwf.jp/">https://npwf.jp/</a>
(公益財団法人) 新潟県女性財団	【各種団体への活動支援・運営協力(団体支援事業)】 男女共同参画のため様々な活動を行うNPO等各種団体の自主的な活動(県民を対象とする男女共同参画(ジェンダーギャップの解消等)を目的とした啓発事業やイベント、研修など)を支援・協力	<a href="https://npwf.jp/">https://npwf.jp/</a>
新潟市	【市内就労促進事業】 若者の地元就職への意識醸成を促進するため、経済団体や地元大学など関係機関と連携した交流会や新潟で暮らす魅力・働く魅力を伝えるためのセミナーを実施するほか、市内外に企業情報を発信	<a href="https://www.city.niigata.lg.jp/kurashi/shigoto/sokushin/shurousokushin/gakusei_R7.html">https://www.city.niigata.lg.jp/kurashi/shigoto/sokushin/shurousokushin/gakusei_R7.html</a>
新潟市	【働き方改革推進事業】 経営者等に向けたセミナーの開催、働きやすい職場づくりに取り組む企業の表彰、専用サイトを活用した国・県・市の支援制度等の情報発信のほか、企業間ネットワークの活性化を図る	<a href="https://niigatashi-hatarakikata.jp/">https://niigatashi-hatarakikata.jp/</a>
新潟市	【女性に魅力ある職場づくり支援事業】 女性が働きやすく・活躍できる職場を増やすために、中小企業等を対象に、専門家や学生の生の声を聴く機会を設け、企業の意識向上を図る	—
長岡市	【ふるさと長岡つながるキャンペーン】 市外で暮らす学生との繋がりをつくり、地域の情報や就職情報等を定期的に提供することで、地元への愛着醸成とUターン促進を図る。	— (今後作成)
長岡市	【移住支援金／子育て世帯移住支援金／地方就職学生支援金】 地域の中小企業等における人手不足の解消や地方移住に対する支援のため、国や新潟県の制度を活用し移住に係る経費等として、要件を満たす者に支援金を支給	 長岡市HP
長岡市	【中小企業人材確保奨学金返還支援事業】 若年層の市内就職を促進するため、市内の中小企業等が従業員の奨学金返還をサポートする取組を支援	 長岡市HP
長岡市	【長岡ワークモデル推進事業】 長岡で暮らしながら首都圏企業等にリモートワークする働き方を推進するため、事業のPRや学生とNAGAOKA WORKERとの交流会を開催	 長岡市HP
三条市	【移住家族住まいづくり補助金】 移住者の確保と定着を促進するため、転入者がいる39歳以下の世帯が住宅を購入し、又は新築する際の費用を補助	<a href="https://www.city.sanjo.niigata.jp/soshiki/shimimbu/chiikikeika/community/iju_subsidy/iju_subsidy_residence/19046.html">https://www.city.sanjo.niigata.jp/soshiki/shimimbu/chiikikeika/community/iju_subsidy/iju_subsidy_residence/19046.html</a>
三条市	【奨学金返還支援補助金】 Uターン者や三条市立大学卒業生等の移住、定住と市内企業への就職を促進するため、これらの方々が行う奨学金の返還を支援	<a href="https://www.city.sanjo.niigata.jp/soshiki/shimimbu/chiikikeika/community/iju_subsidy/19003.html">https://www.city.sanjo.niigata.jp/soshiki/shimimbu/chiikikeika/community/iju_subsidy/19003.html</a>

構成団体名等	取組概要	URL
三条市	<b>【諸橋徹次博士奨学金】</b> 教育の機会均等を図るとともに、時代を担う人材を育成するため、貸与型または給付型の奨学金制度を設け就学を支援	<a href="https://www.city.sanjo.niigata.jp/soshiki/sanjoukyouiku/kyoikuiinkajimukyoku/kyoikusomuka/kakusyushinsei/17032.html">https://www.city.sanjo.niigata.jp/soshiki/sanjoukyouiku/kyoikuiinkajimukyoku/kyoikusomuka/kakusyushinsei/17032.html</a>
柏崎市	<b>【柏崎シティセールス推進事業】</b> 本市の応援者である柏崎ファンクラブ会員に対して、本市の魅力を発信するとともに、セールスパーソンである会員の主体的かつ自主的な活動を通じて、定住人口や関係人口などの増加を目指す。	 柏崎市HP
柏崎市	<b>【創業支援事業】</b> 創業希望者を発掘し、創業の気運を高める創業塾や相談会を実施するとともに、スムーズな創業につなげるため、創業に掛かる経費を補助	 柏崎市HP
新発田市	<b>【奨学金返還支援事業】</b> 若者のUターンを促進するため、県外大学等を卒業後、市内にUターンし、就労する者が返還する奨学金の全額を3年間補助。R8年度からは要件を緩和し、支援を拡充	<a href="https://www.city.shibata.lg.jp/ku-rashi/iju/uiturn/1023555.html">https://www.city.shibata.lg.jp/ku-rashi/iju/uiturn/1023555.html</a>
新発田市	<b>【市内就職支援事業】</b> 移住促進及び市内企業就労を促進するため、市内企業に就職する転入者が借用する賃貸物件の家賃の一部補助や、首都圏の学生を対象に就職活動に係る交通費・移転費の一部を支給	<a href="https://www.city.shibata.lg.jp/ku-rashi/iju/uiturn/1026225.html">https://www.city.shibata.lg.jp/ku-rashi/iju/uiturn/1026225.html</a>
小千谷市	<b>【起業家育成支援事業】</b> 小千谷市内で起業または新規事業に取り組みたい方に向けて、ビジネスの基礎からリーダーシップ、ネットワーキングまで、成功するために必要なスキルと機会を提供	<a href="https://www.city.ojiya.niigata.jp/soshiki/syoko/balloon.html">https://www.city.ojiya.niigata.jp/soshiki/syoko/balloon.html</a>
小千谷市	<b>【ずっと住まいる応援事業】</b> 「ずっと小千谷に住んでもらいたい」という願いを込め、家賃の補助を行う事業。小千谷市にU・Iターン就職する方へ、家賃の一部を補助	<a href="https://www.city.ojiya.niigata.jp/site/iju/yachinhojo.html">https://www.city.ojiya.niigata.jp/site/iju/yachinhojo.html</a>
小千谷市	<b>【おぢやこころ奨学金返還支援事業】</b> 市内に居住・就業する若者の負担を減らすため、奨学金の返還金相当額を補助する制度。対象期間中に市内で働き、住民登録があることが条件で、年間最大20万円(最長10年間)を支援	<a href="https://www.city.ojiya.niigata.jp/site/iju/syougakukin.html">https://www.city.ojiya.niigata.jp/site/iju/syougakukin.html</a>
加茂市	<b>【加茂市移住促進住宅取得補助金】</b> 移住・定住を支援することにより、人口減少の抑制及び地域の活性化を図るため、加茂市に住宅を取得しようとする子育て世代の移住者に補助金を交付	<a href="https://www.city.kamo.niigata.jp/docs/36105.html">https://www.city.kamo.niigata.jp/docs/36105.html</a>
加茂市	<b>【加茂市創業チャレンジ支援事業費補助金】</b> 地域経済の活性化を目的として、加茂市内での創業に係る費用の一部を補助	<a href="https://www.city.kamo.niigata.jp/docs/47931.html">https://www.city.kamo.niigata.jp/docs/47931.html</a>
十日町市	<b>【ふるさと回帰支援事業】</b> 市内への移住・定住の促進を図るため、移住者への補助金の交付、移住検討者への情報発信、高校生へのキャリア教育や女性向け仕事紹介サイトの運営など、多角的な事業を実施	<a href="https://www.city.tokamachi.lg.jp/iju/index.html#sec06">https://www.city.tokamachi.lg.jp/iju/index.html#sec06</a>

構成団体名等	取組概要	URL
十日町市	<b>【大地の芸術祭の開催】</b> 交流人口の増加、地域の情報発信、地域の活性化を目的に、3年に1回開催。開催を通じて当市の魅力を国内外に発信し、交流人口・関係人口の拡大を図り、移住定住を促進	<a href="https://www.echigo-tsumari.jp/">https://www.echigo-tsumari.jp/</a>
十日町市	<b>【地域おこし協力隊制度】</b> 高齢化集落の維持・存続に向け、都市部人材を地域おこし協力隊として受け入れ、地域課題の解決に従事し、退任後の定住・定着を通じて移住定住を促進	<a href="https://www.satoyamapj-tokamachi.com/blank">https://www.satoyamapj-tokamachi.com/blank</a>
見附市	<b>【住宅取得補助金】</b> 新築住宅等を取得される見附市外からの転入者へ最大50万円、中古住宅を取得される人へ最大40万円補助	<a href="https://www.city.mitsuke.niigata.jp/soshiki/20/1132.html">https://www.city.mitsuke.niigata.jp/soshiki/20/1132.html</a>
見附市	<b>【お試し移住住宅】</b> 「新潟にいつか住みたい、帰りたい」と考えている方へ、お試し移住拠点の受け入れを行っています。3泊4日～最大13泊14日、無料で滞在することが可能	<a href="https://www.city.mitsuke.niigata.jp/soshiki/19/38472.html">https://www.city.mitsuke.niigata.jp/soshiki/19/38472.html</a>
見附市	<b>【つながり移住支援金】</b> 市民の声掛けをきっかけに、県外在住者が見附市へ移住した際に、移住者及び紹介者(市民)へ10万円ずつ交付	<a href="https://www.city.mitsuke.niigata.jp/soshiki/19/40346.html">https://www.city.mitsuke.niigata.jp/soshiki/19/40346.html</a>
村上市	<b>【人材獲得・定着支援事業補助金】</b> 人材獲得・定着支援事業補助金等を活用し、新卒者やUIターン者等の獲得および職場環境の整備を支援することで、労働力の確保と職場定着を促進	 村上市HP
村上市	<b>【地域の未来を支える若者の奨学金返還をサポート】</b> 村上市に居住し、対象の奨学金を返還している方へ、年間10万円を上限に、最長5年間、最大50万円を補助	 村上市HP
村上市	<b>【ツナガルむらかみ事業】</b> 関東圏での交流イベントを通じ、関係人口の拡大および移住促進を図る。また、にいがた鮭プロジェクトと連携し、若者の視点による情報発信を行うことで、UIターン者の促進を目指す。	—
村上市	<b>【ショートステイ+保育園利用移住体験事業宿泊費補助事業】</b> 令和8年度より滞在要件を「7日以上」から「3日以上」に緩和。一時預かりを活用しながら移住体験ができる「ショートステイ+保育園利用移住体験事業」を利用する県外在住の単身・夫婦・子育て世帯へ補助	 村上市HP
村上市	<b>【地域における安定的な雇用創出と担い手の確保】</b> 特定地域づくり事業協同組合の運営経費を補助し、①UIターンの促進と定着、②市内事業者の人材不足解消、③新たな視点を取り入れた市内産業の活性化を図る。	 村上市HP
燕市	<b>【移住者住宅費補助金】</b> 一定の要件を満たして燕市に転入した市内就職者が賃貸住宅に住む際に支払う家賃の2分の1(月額上限15,000円)を、最長24か月補助	<a href="https://www.city.tsubame.niigata.jp/soshiki/kikaku_zaisei/2/10/100/1140.html">https://www.city.tsubame.niigata.jp/soshiki/kikaku_zaisei/2/10/100/1140.html</a>

構成団体名等	取組概要	URL
燕市	<b>【移住家族支援事業】</b> 市外からの移住者に住宅取得費の一部を補助(最大110万円)	<a href="https://www.city.tsubame.niigata.jp/soshiki/toshi_seibi/3/4/9283.html">https://www.city.tsubame.niigata.jp/soshiki/toshi_seibi/3/4/9283.html</a>
糸魚川市	<b>【Uターン等修学資金返済支援事業】</b> 市内に就業したUターン者等に修学資金の返済を支援(上限:年額36万円、最長8年間)	 糸魚川市HP
糸魚川市	<b>【医療技術者・介護従事者・保育士等修学資金貸与事業】</b> 市内で不足する医療技術者、介護従事者及び保育士等の資格取得を目指す学生に対する修学資金の貸与。資格取得後、一定期間市内に就業すると返済免除	 医療技術者・ 介護従事者 糸魚川市HP
		 保育士等 糸魚川市HP
妙高市	<b>【家族と環境にやさしい住宅取得等支援事業】</b> 住宅や土地の取得、増改築、家財処分などへの支援を行うとともに補助金の転入者加算を設ける	—
妙高市	<b>【つながる妙高若者プロジェクト推進事業】</b> 若者の多様なニーズを捉え、居場所づくりや地元高校生と大学による「高大連携まちづくりプロジェクト」を実施し、地域への愛着を醸成するとともに地元定着、ふるさと回帰につなげる。	—
五泉市	<b>【ウェルカムファミリー住まいる事業】</b> 若い世代の転入促進を図るため、市外から転入した新婚世帯及び子育て世帯を対象に、住宅取得費の一部を助成	<a href="https://www.city.gosen.lg.jp/organization/3/8/1/11832.html">https://www.city.gosen.lg.jp/organization/3/8/1/11832.html</a>
五泉市	<b>【Uターン・ターンの促進事業】</b> 移住コンシェルジュを配置し、移住定住に関する相談・支援体制の構築、ポータルサイトやSNS発信等により、移住検討者へのきめ細かな移住支援を実施 等	<a href="https://gosen-city.note.jp/p/iju">https://gosen-city.note.jp/p/iju</a>
五泉市	<b>【ごせん起業家応援事業】</b> 店舗新築、改修、テナント料に助成を行い、市内における起業を積極的に推進し、地域経済の活性化と賑わいを創出。創業塾を開催し、起業間もない方や起業を希望する方を支援	<a href="https://www.city.gosen.lg.jp/organization/13/4/kigyuu/8144.html">https://www.city.gosen.lg.jp/organization/13/4/kigyuu/8144.html</a>
上越市	<b>【奨学金関係事業】</b> 市内に居住しながら市外の大学等へ通学する学生に対して奨学金を貸付けるほか、若者の奨学金の返還について、助成対象期間及び累計助成額を拡充して支援	定住促進奨学金 <a href="https://www.city.joetsu.niigata.jp/soshiki/kyousei/syougakukin.html">https://www.city.joetsu.niigata.jp/soshiki/kyousei/syougakukin.html</a>
		若者奨学金返還支援助成金 <a href="https://www.city.joetsu.niigata.jp/soshiki/kikaku/henkan-shien.html">https://www.city.joetsu.niigata.jp/soshiki/kikaku/henkan-shien.html</a>

構成団体名等	取組概要	URL
上越市	<p><b>【若者・女性の働く場・移住】</b>  起業を志す女性のための相談窓口の設置やセミナー等の開催、創業支援におけるUIターン女性活躍推進枠の設定に加え、若者等と市内企業との求人求職のマッチングやインターンシップを促進</p>	<p>上越市創業スタートアップ支援補助金  <a href="https://www.city.joetsu.niigata.jp/shiki/sangyou/startup-support.html">https://www.city.joetsu.niigata.jp/shiki/sangyou/startup-support.html</a></p> <p>上越妙高 求人求職ポータル  <a href="https://www.city.joetsu.niigata.jp/shiki/sangyou/kyuzin-kyusyoku-portal-site.html">https://www.city.joetsu.niigata.jp/shiki/sangyou/kyuzin-kyusyoku-portal-site.html</a></p> <p>移住ポータル  <a href="https://www.city.joetsu.niigata.jp/site/furusato/ijyuusiennseido.html">https://www.city.joetsu.niigata.jp/site/furusato/ijyuusiennseido.html</a></p>
阿賀野市	<p><b>【奨学生移住・定住促進事業】</b>  市の奨学金貸与を受けて高校・大学等を卒業後、就業し、阿賀野市に継続して居住する市民に対して、奨学金総額の一部を助成</p>	 <p>阿賀野市HP</p>
阿賀野市	<p><b>【虹の架け橋住宅取得支援事業】</b>  市内における住宅取得での経済的負担を軽減し、子育て世帯及び多世代世帯の移住及び定住の促進を図るため、住宅取得費用の一部を補助</p>	 <p>阿賀野市HP</p>
佐渡市	<p><b>【さどUIターン・地元就職応援システム】</b>  市内企業の慢性的な人材不足解決策の一つとして、求職者が佐渡の優良企業を一括で調べエントリーできる環境「さど UI ターン・地元就職応援システム」を運営し、企業の人材確保につなげる。</p>	<p><a href="https://sado-compass.com/">https://sado-compass.com/</a></p>
佐渡市	<p><b>【UIターン者奨学金返還支援事業】</b>  新たに佐渡市に転入し、就労している方が申請年の前年に返還した奨学金を予算の範囲内で補助</p>	<p><a href="https://www.city.sado.niigata.jp/site/ijyu/33449.html">https://www.city.sado.niigata.jp/site/ijyu/33449.html</a></p>
佐渡市	<p><b>【二地域居住】</b>  人口減少や地域の担い手不足が課題となる中、二地域居住の促進を進める一環として、情報提供や相談対応、地域との交流支援などを担う「特定居住支援法人」の指定申請を受付</p>	<p><a href="https://www.city.sado.niigata.jp/soshiki/2023/72391.html">https://www.city.sado.niigata.jp/soshiki/2023/72391.html</a></p>
魚沼市	<p><b>【ふるさと回帰育英奨学金】</b>  卒業後魚沼市に居住する意思がある学生に奨学金を貸与(月額5万円)。卒業後、一定期間、魚沼市に居住すると奨学金返還免除</p>	<p><a href="https://www.city.uonuma.lg.jp/site/mamenko/1026105.html">https://www.city.uonuma.lg.jp/site/mamenko/1026105.html</a></p>
魚沼市	<p><b>【新規創業支援事業補助金】</b>  専門家の指導を受けながら市内で創業を目指す人の事業開始に必要な資金を補助(30万円～100万円)</p>	<p><a href="https://www.city.uonuma.lg.jp/site/shigoto-net/109592.html">https://www.city.uonuma.lg.jp/site/shigoto-net/109592.html</a></p>
魚沼市	<p><b>【ふるさと定住就職奨励金】</b>  市内に定住し、就職又は開業した50歳未満のUIターン者又は新卒者に奨励金20万円を支給</p>	<p><a href="https://www.city.uonuma.lg.jp/site/shigoto-net/109514.html">https://www.city.uonuma.lg.jp/site/shigoto-net/109514.html</a></p>

構成団体名等	取組概要	URL
魚沼市	<b>【結婚新生活支援補助金】</b> 39歳以下で結婚新生活を始める人の住居費や引越費用等について補助(最大100万円)	<a href="https://www.city.uonuma.lg.jp/page/1015167.html">https://www.city.uonuma.lg.jp/page/1015167.html</a>
南魚沼市	<b>【はたらく若者奨学金返済支援事業】</b> 未来の市を担う若者の負担軽減と、市内への雇用促進のため、奨学金返済を支援。従来の「企業連携型」に加え、令和8年度から「個人給付型」を創設	<a href="https://www.city.minamiuonuma.niigata.jp/docs/28335.html">https://www.city.minamiuonuma.niigata.jp/docs/28335.html</a>
南魚沼市	<b>【関係人口創出・拡大促進事業】</b> ふるさとワーキングホリデー事業やふるさとミライカレッジ事業などの実施により、首都圏等の大学との連携を促進し、若者を対象とした関係人口を創出	<a href="https://www.city.minamiuonuma.niigata.jp/ijyuteijyu/topics/">https://www.city.minamiuonuma.niigata.jp/ijyuteijyu/topics/</a>
胎内市	<b>【企業見学ツアー・会社説明会】</b> 県内外の求職者を対象に、市内企業見学ツアーや会社説明会等を行い、人材の確保及び求職者と求人側とのミスマッチを低減し、雇用の確保につなげるための取組を実施(交通費助成あり)	—
胎内市	<b>【U・Iターン促進移住支援事業補助金】</b> U・Iターンにより新たに就職又は個人事業主として働く方で、賃貸住宅を契約して胎内市に居住する方を対象に家賃と契約に必要な費用の一部を補助	<a href="https://www.city.tainai.niigata.jp/gyose/sogoseisasu/jyuutakusen.html">https://www.city.tainai.niigata.jp/gyose/sogoseisasu/jyuutakusen.html</a>
胎内市	<b>【移住定住促進住宅リフォーム補助金】</b> 胎内市に転入予定又は転入後3年以内で、自己等の所有する住宅又は空き家をリフォームする際に要する費用の一部を補助	<a href="https://www.city.tainai.niigata.jp/gyose/sogoseisasu/jyuutakureform.html">https://www.city.tainai.niigata.jp/gyose/sogoseisasu/jyuutakureform.html</a>
聖籠町	<b>【暮らし応援事業】</b> 居住環境の向上と人口増加施策の推進のため、住宅の取得やリフォームの費用を補助。転入世帯・子育て世帯・若者世帯・空き家活用に該当する場合、加算あり。	 聖籠町HP
聖籠町	<b>【屋内遊び場施設の整備】</b> 子育て世帯の定住促進などに向け、全天候型の屋内遊び場を整備。令和8年度は、令和9年度のオープンを目指し、既存施設の改修工事や遊具の設置工事等を予定	—
弥彦村	<b>【空き家バンク利活用促進補助金】</b> 空き家バンクの登録物件を取得した方に対して、家屋等の改修工事に係る費用を補助することで、空き家対策を推進する事業	<a href="https://akiya.vill.yahiko.niigata.jp/support/">https://akiya.vill.yahiko.niigata.jp/support/</a>
弥彦村	<b>【ふるさとカムバック事業補助金】</b> 弥彦村内に住宅を建築または購入して転入した40歳以下(申請時にいずれかの年齢)の夫婦や子育て世帯を対象に、支援を行う事業	<a href="https://akiya.vill.yahiko.niigata.jp/support/">https://akiya.vill.yahiko.niigata.jp/support/</a>
弥彦村	<b>【弥彦村お試し移住住宅「ちょこっと弥彦ステイ」】</b> 弥彦村への移住検討者が、お試し住宅に滞在し、実際に村の風土や日常生活を体験していただくことにより、暮らしのイメージをより具体的に描いていただくことを目的とした事業	<a href="https://akiya.vill.yahiko.niigata.jp/trial/">https://akiya.vill.yahiko.niigata.jp/trial/</a>

構成団体名等	取組概要	URL
田上町	<b>【空き家情報バンク】</b> 田上町内の空き家、空き地の有効活用を通して、田上町への移住定住を図る事を目的とした制度。町内の空き家、空き地所有者が物件を登録し、移住希望者に情報提供する仕組み	<a href="https://www.town.tagami.niigata.jp/docs/12292.html">https://www.town.tagami.niigata.jp/docs/12292.html</a>
田上町	<b>【マイホーム取得支援補助金】</b> 田上町内への移住、町外への人口流出の抑制を図るため、町内で住宅を取得するための費用の一部を補助	<a href="https://www.town.tagami.niigata.jp/docs/8298.html">https://www.town.tagami.niigata.jp/docs/8298.html</a>
阿賀町	<b>【移住定住促進事業】</b> ・UIターン等の移住者の増加に資する住宅改修や通勤費用等を支援 ・空き家登録物件の増加を図るため、空き家所有者へ家財道具の処分経費を支援 等	<a href="https://www.town.aga.niigata.jp/kurasu/index.html">https://www.town.aga.niigata.jp/kurasu/index.html</a>
阿賀町	<b>【あがまちファンクラブ運営事業】</b> 阿賀町ファンクラブを通じた関係人口の拡大に向け、会員の行動や興味等に基づいた効果的な情報発信と交流事業を実施	<a href="https://www.town.aga.niigata.jp/agamachi_soshiki/machizukuri_kanko/funcub/index.html">https://www.town.aga.niigata.jp/agamachi_soshiki/machizukuri_kanko/funcub/index.html</a>
出雲崎町	<b>【ふるさと就職支援事業】</b> 新規学卒者やUターン者が町内に在住し、町内または通勤可能な事業所に就職した場合、1か月につき1万円分の町内で利用できる商品券を交付。(最大60か月分)	<a href="https://www.town.izumozaki.niigata.jp/kurashi/seikatsu/furusatosyusyoku.html">https://www.town.izumozaki.niigata.jp/kurashi/seikatsu/furusatosyusyoku.html</a>
出雲崎町	<b>【新生活スーパー住まい取得・リフォーム支援事業】</b> 転入者や子育て世帯等が住宅を取得またはをリフォームする場合に工事費・購入費の50%を補助(上限額:120万円)	<a href="https://www.town.izumozaki.niigata.jp/kurashi/sumai/super-reform.html">https://www.town.izumozaki.niigata.jp/kurashi/sumai/super-reform.html</a>
湯沢町	<b>【湯沢町移住促進のための賃貸住宅家賃等補助金】</b> 県外から湯沢町に転入した合計年齢85歳以下の夫婦を対象に、賃貸住宅家賃の1/2を24か月、上限:30千円/月として補助	<a href="https://www.town.yuzawa.lg.jp/soshikirasagasu/kikkakusangyoukankoubu/kikakukankouka/5/6/617.html">https://www.town.yuzawa.lg.jp/soshikirasagasu/kikkakusangyoukankoubu/kikakukankouka/5/6/617.html</a>
湯沢町	<b>【湯沢町移住支援金交付事業】</b> 首都圏から転入してくる合計年齢85歳以下の夫婦を対象に、100万円を支給。18歳未満の子1人につき50万円を加算。	<a href="https://www.town.yuzawa.lg.jp/soshikirasagasu/kikkakusangyoukankoubu/kikakukankouka/5/6/3254.html">https://www.town.yuzawa.lg.jp/soshikirasagasu/kikkakusangyoukankoubu/kikakukankouka/5/6/3254.html</a>
湯沢町	<b>【移住定住のための新幹線通勤補助金】</b> 要件を満たす方を対象に新幹線定期券購入費用の2分の1(上限1月5万円)を10年間補助。	<a href="https://www.town.yuzawa.lg.jp/soshikirasagasu/kikkakusangyoukankoubu/kikakukankouka/5/6/6727.html">https://www.town.yuzawa.lg.jp/soshikirasagasu/kikkakusangyoukankoubu/kikakukankouka/5/6/6727.html</a>
津南町	<b>【移住・就業等支援事業補助金】</b> 移住・就業等で町に転入した者に対しての家賃補助	—
津南町	<b>【移住・定住促進事業】</b> 移住コーディネーターを設置し、移住者への対応を行う。ほか、移住体験ツアーを実施。移住検討者交通費補助ほか、空き家についても改修補助金、住宅取得補助金、子育て世帯移住支援金でサポート	—

構成団体名等	取組概要	URL
刈羽村	<b>【移住支援事業補助】</b> 一定の条件を満たして東京圏から本村に移住する者に対して補助(単身世帯 600,000円、2人以上世帯 1,000,000円+18歳未満の者1人つき1,000,000円)	<a href="https://www.vill.kariwa.niigata.jp/www/info/detail.jsp?id=6574">https://www.vill.kariwa.niigata.jp/www/info/detail.jsp?id=6574</a>
刈羽村	<b>【子育て世帯移住支援事業補助】</b> 一定の条件を満たして東京圏から本村に移住する子育て世帯に対して補助(1世帯 500,000円)	<a href="https://www.vill.kariwa.niigata.jp/www/info/detail.jsp?id=8583">https://www.vill.kariwa.niigata.jp/www/info/detail.jsp?id=8583</a>
関川村	<b>【Uターン促進奨学金返還支援事業】</b> 関川村の奨学金の貸与を受けて大学等に進学した方が、関川村にUターンした場合、貸与した奨学金の返還の一部を免除	—
関川村	<b>【通学定期券購入費補助】</b> JRや路線バスの通学定期券購入に対する補助(30%補助)	<a href="https://share.google/TuiDrMFB6ac6xOvc6">https://share.google/TuiDrMFB6ac6xOvc6</a>
粟島浦村	<b>【粟島浦村結婚新生活支援事業】</b> 粟島浦村第5次総合計画の基本目標「安心して暮らし続けられる島の堅持」の施策の一つとして、若い世代の経済的負担を軽減し、結婚の希望の実現に向け支援するため、支援金を交付	<a href="https://www.vill.awashimaura.lg.jp/information/life/">https://www.vill.awashimaura.lg.jp/information/life/</a>
粟島浦村	<b>【粟島浦村若者定住促進に関する条例】</b> 村の将来に向け、活気あふれる明るく住み良い村づくりを目指し若者の定住促進を図ることを目的。婚姻後も粟島浦村に3年以上居住する夫婦1組規定に該当する者には祝金を交付	—