

# 速度等取締り指針

## 新潟南警察署の速度取締り重点

重点路線	重点時間帯	区間・区域	規制速度
国道8号	7:00~18:00	戸頭~新飯田	法定
新潟市道	7:00~18:00	戸頭~清水	指定40キロ
県道新津茨曾根燕線	7:00~18:00	茨曾根~戸石	指定40キロ
新潟市道(ゾーン30エリア)	7:00~9:00/15:00~18:00	大通地区	指定30キロ

## 新潟南警察署の交差点関連違反(信号・一時不停止・横断歩行者妨害等)取締り重点

重点場所	白根地区	大通地区
重点時間帯	7:00~20:00	7:00~20:00

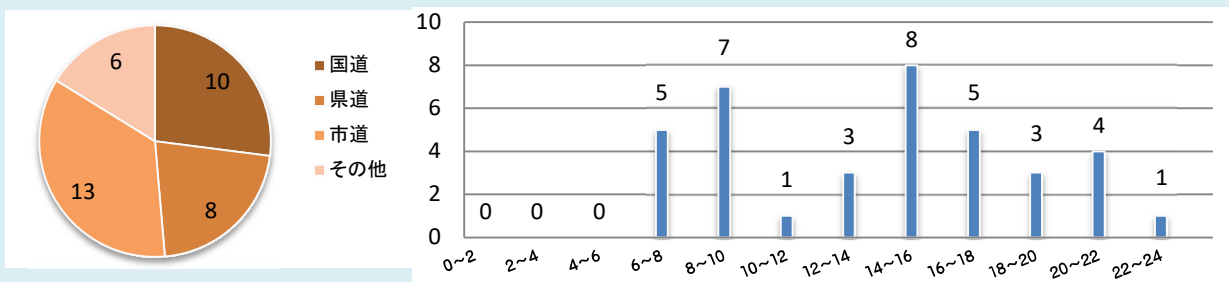
## 新潟南警察署の携帯電話・シートベルト・チャイルドシート取締り重点

重点路線	国道8号・市道戸頭保坂線(旧国道8号)
重点時間帯	7:00~18:00

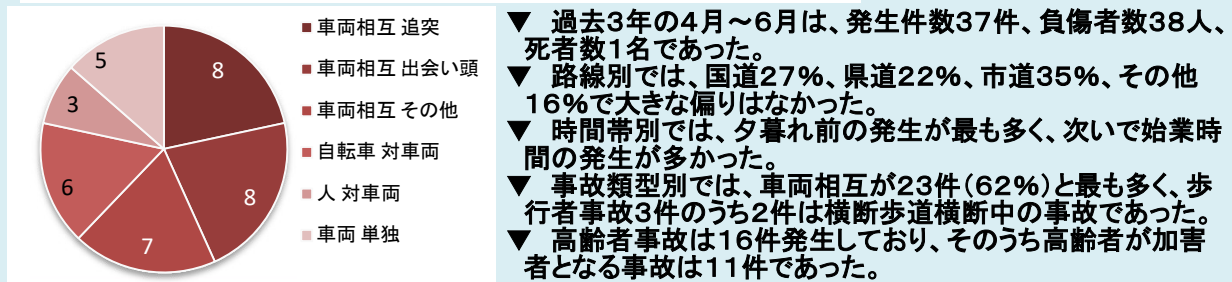
★ 重点以外の場所・時間帯であっても取締りを実施することがあります。

## 新潟南警察署管内における交通事故実態

### 過去3年(4月から6月)の路線別・時間帯別交通事故発生状況



### 過去3年(4月~6月)の事故類型別交通事故発生状況



### ~令和7年中の交通事故~

- 管内では、45件の交通事故が発生(前年比-2件)しており、死亡事故は2件(+1件)であった。
- 高齢者事故は26件で、全体の58%を占めており、そのうち加害事故は19件であった。
- 車両相互の事故が32件発生しており、うち追突は15件、出会い頭は14件であった。

### ~取締り要望~

ゾーン30エリア及び小・中学校通学路の安全確保に関する取締り要望が寄せられている。

### その他の交通指導取締り要点

- 小・中学校の登下校時間帯に合わせ、街頭監視やパトカーによるレッド警戒(赤ランプの点灯)や駐留警戒、可搬式速度違反自動取締装置のダミーを運用するなどして、通学路の安全確保を強化する。
- 自転車のルール違反に対しては『イエローカード』、歩行者のルール違反に対しては『オレンジカード』による指導を強化する。