

# 速度等取締り指針

## 新潟東警察署の速度取締り重点

重点路線	重点時間帯	重点場所	規制速度
新潟港湾道路	8:00~18:00	新潟みなとトンネル	60キロ
新潟市道		海老ヶ瀬・大形周辺地域	40キロ

## 新潟東警察署の交差点関連違反(信号・一時不停止・横断歩行者妨害等)取締り重点

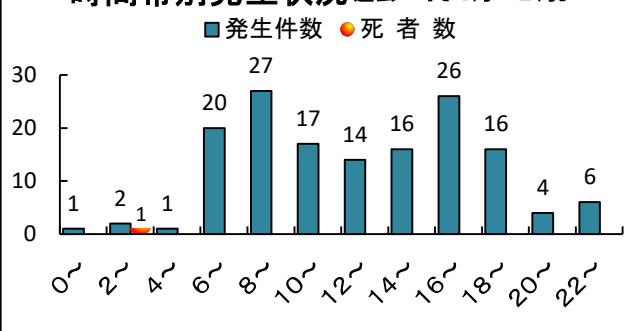
重点場所	中野山・河渡・紫竹・江南地域
重点時間帯	7:00~18:00

★ 重点以外の場所・時間帯であっても、取締りを実施することがあります。

## 新潟東警察署管内における交通事故実態

※ 過去3年(令和5年~令和7年)の4月~6月期に発生した人身交通事故150件の分析結果

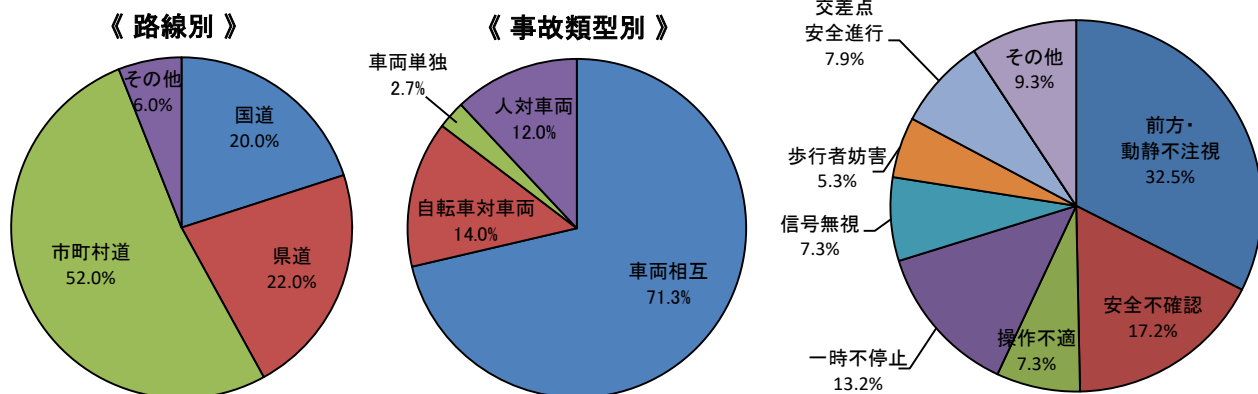
### 時間帯別発生状況 過去3年(4月~6月)



### 【特定事故】

・高齢者事故	51件 (構成率 34.0%)
・子供事故	8件 (構成率 5.3%)
・歩行者事故	21件 (構成率 14.0%)
・横断歩道歩行中事故	6件 (構成率 4.0%)
・自転車事故	22件 (構成率 14.7%)
・交差点事故	90件 (構成率 60.0%)

### 《事故当事者違反別》



## 新潟東警察署管内における交通事故発生状況(令和7年中)

発生件数228件(前年比+17件) 死者数2人(前年比+2人) 負傷者数259人(前年比+26人)  
以下のとおり、子供事故を除く全ての事故が増加している状況です。

- ・ 高齢者事故は94件(前年比+18件)で、全事故の41.2%を占めています(県平均は44.8%)。
- ・ 子供事故は8件(前年比-6件)で、全事故の3.5%を占めています(県平均は4.8%)。
- ・ 歩行者事故は39件(前年比+8件)で、全事故の17.1%を占めています(県平均は18.4%)。
- ・ 自転車事故は40件(前年比+9件)で、全事故の17.5%を占めています(県平均は10.6%)。
- ・ 交差点事故は143件(前年比+28件)で、全事故の62.7%を占めています(県平均は60.3%)。

## その他の交通指導取締り要点

### 【交通事故の現状等】

令和7年中は、228件の交通事故が発生しました。

過去3年間の交通事故発生状況を分析すると、4~6月期は1~3月期と比較して暖かい気候となることから、歩行者事故や自転車事故の割合が高い傾向が見られます。さらに交差点事故が過半数を占めています。

### 【交通指導取締りの要点】

- 歩行者等の保護を目的に横断歩行者妨害違反を中心とした交通指導取締りや、歩行者・自転車乗りに対する「オレンジカード等(交通安全指導カード)」を活用した指導を推進します。
- 生活道路では、取締りに加えパトロール活動により安全対策を推進します。
- 夕暮時間帯において交通事故多発路線を中心にパトカーによる事故防止広報を行います。
- 新入学の時期を迎えますので、取締りや街頭立哨等の通学路対策を最重点で取り組みます。
- 管内で飲酒運転が発生しているので、ミニ検問を活用した取締り活動を強化します。