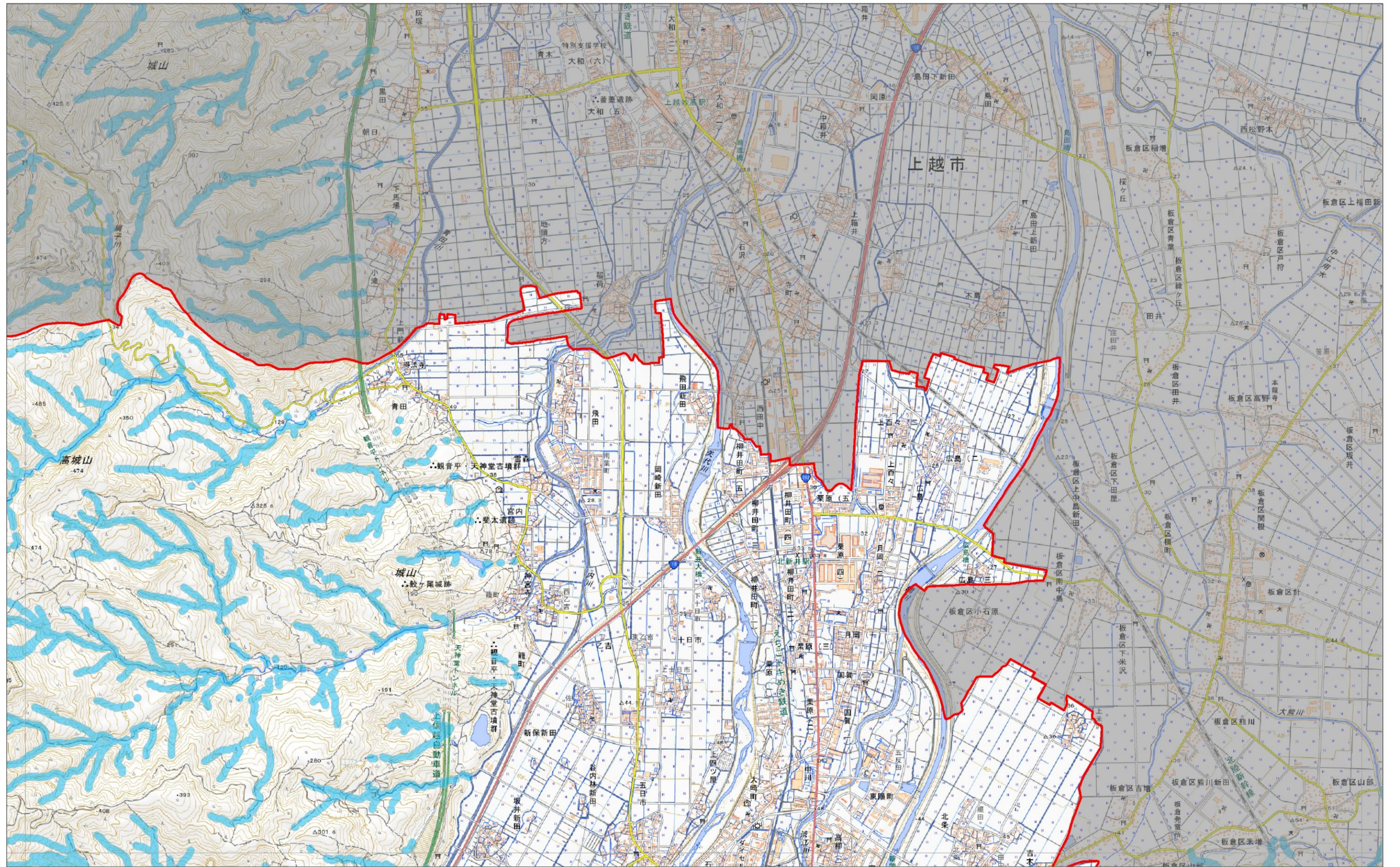


- 凡 例
- 10度以上の勾配を呈する勾配の範囲
 - 行政界 (対象市町村)
 - 行政界
 - 他県・市町村

「測量法に基づく国土地理院長承認 (使用) R 7JHs 496」

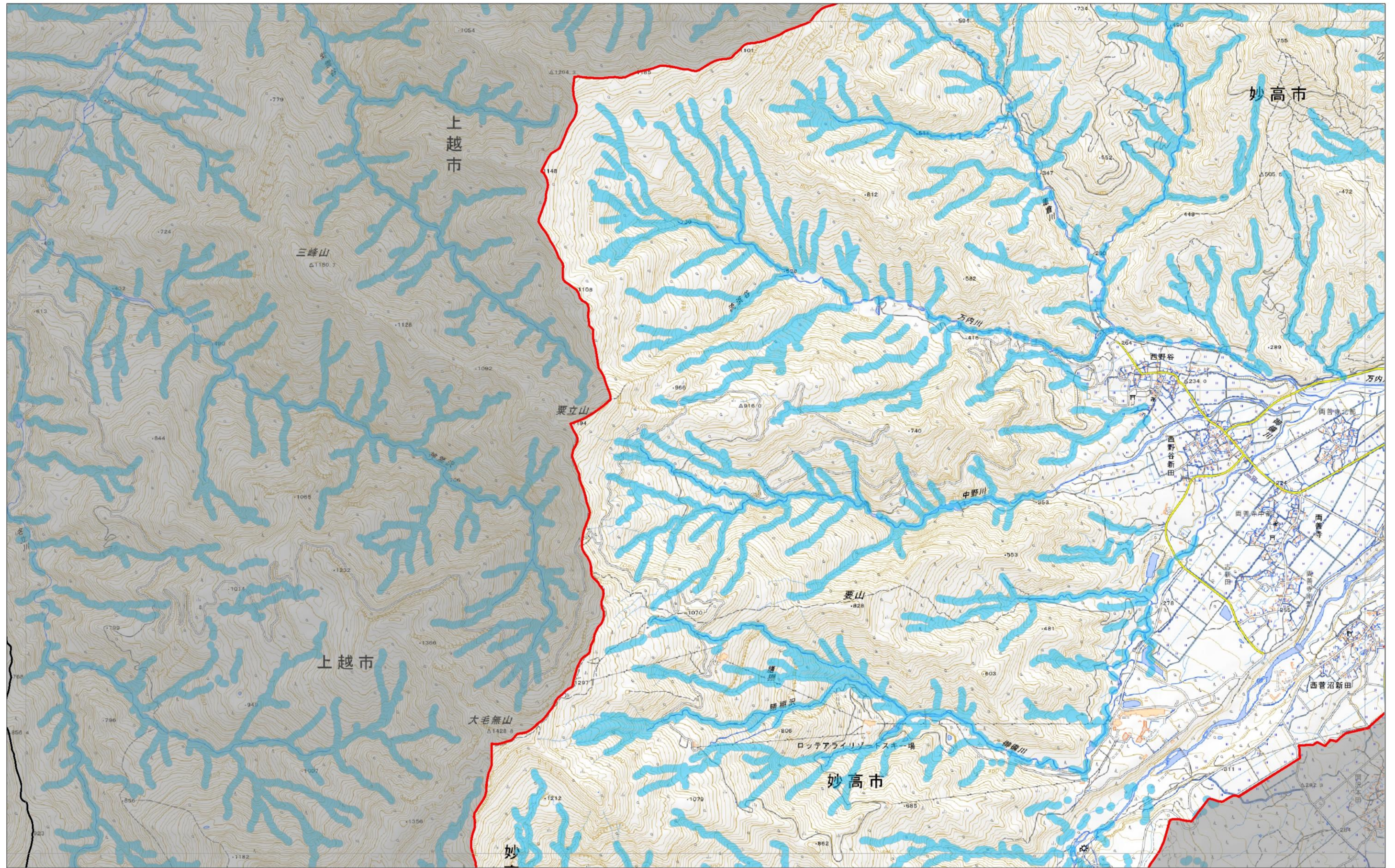




凡 例
— 10度以上の勾配を呈する勾配の範囲
— 行政界 (対象市町村) 行政界 他県・市町村

「測量法に基づく国土地理院長承認 (使用) R 7JHs 496」

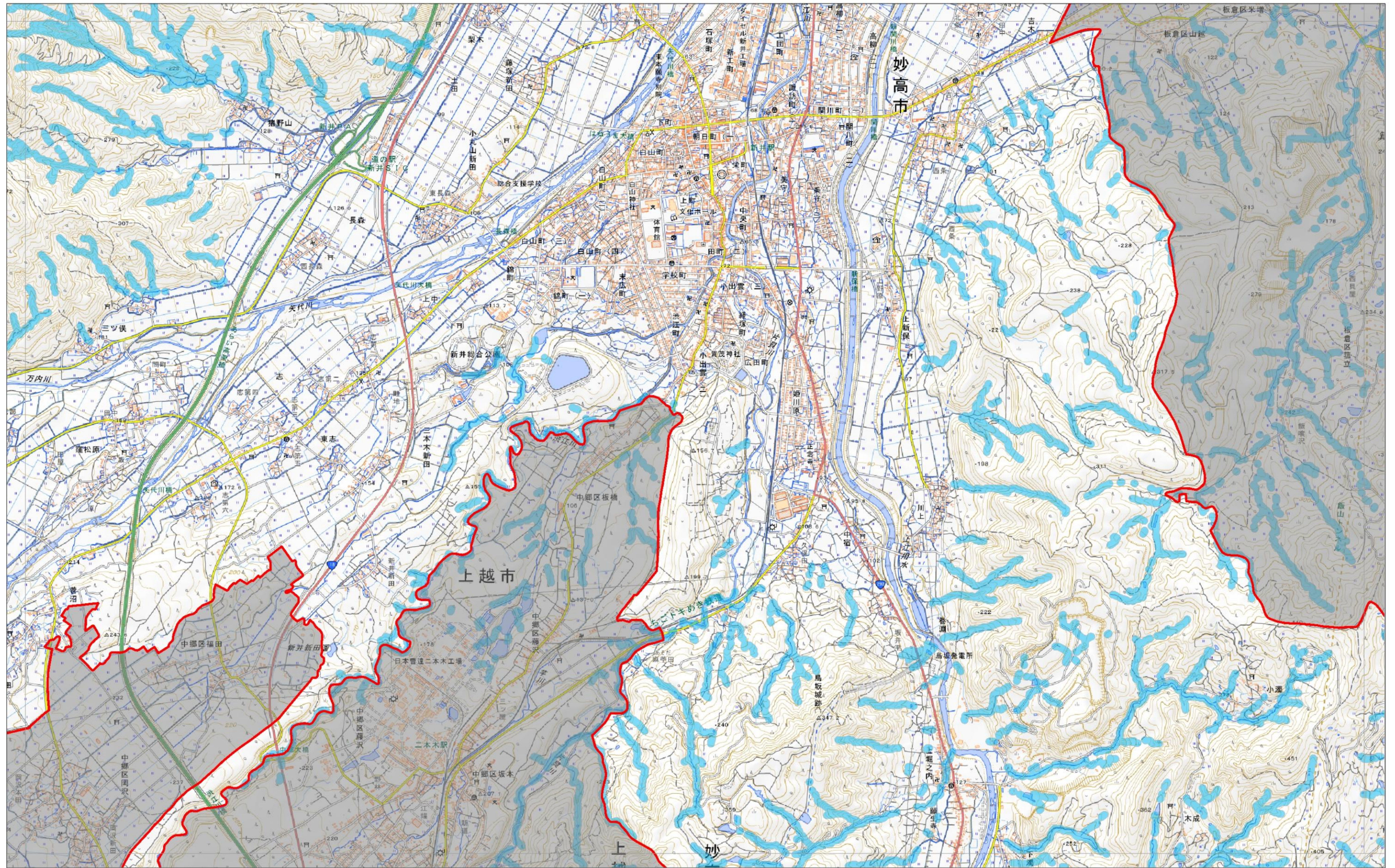




- 凡 例
- 10度以上の勾配を呈する勾配の範囲
 - 行政界 (対象市町村)
 - 行政界
 - 他県・市町村

「測量法に基づく国土地理院長承認 (使用) R 7JHs 496」

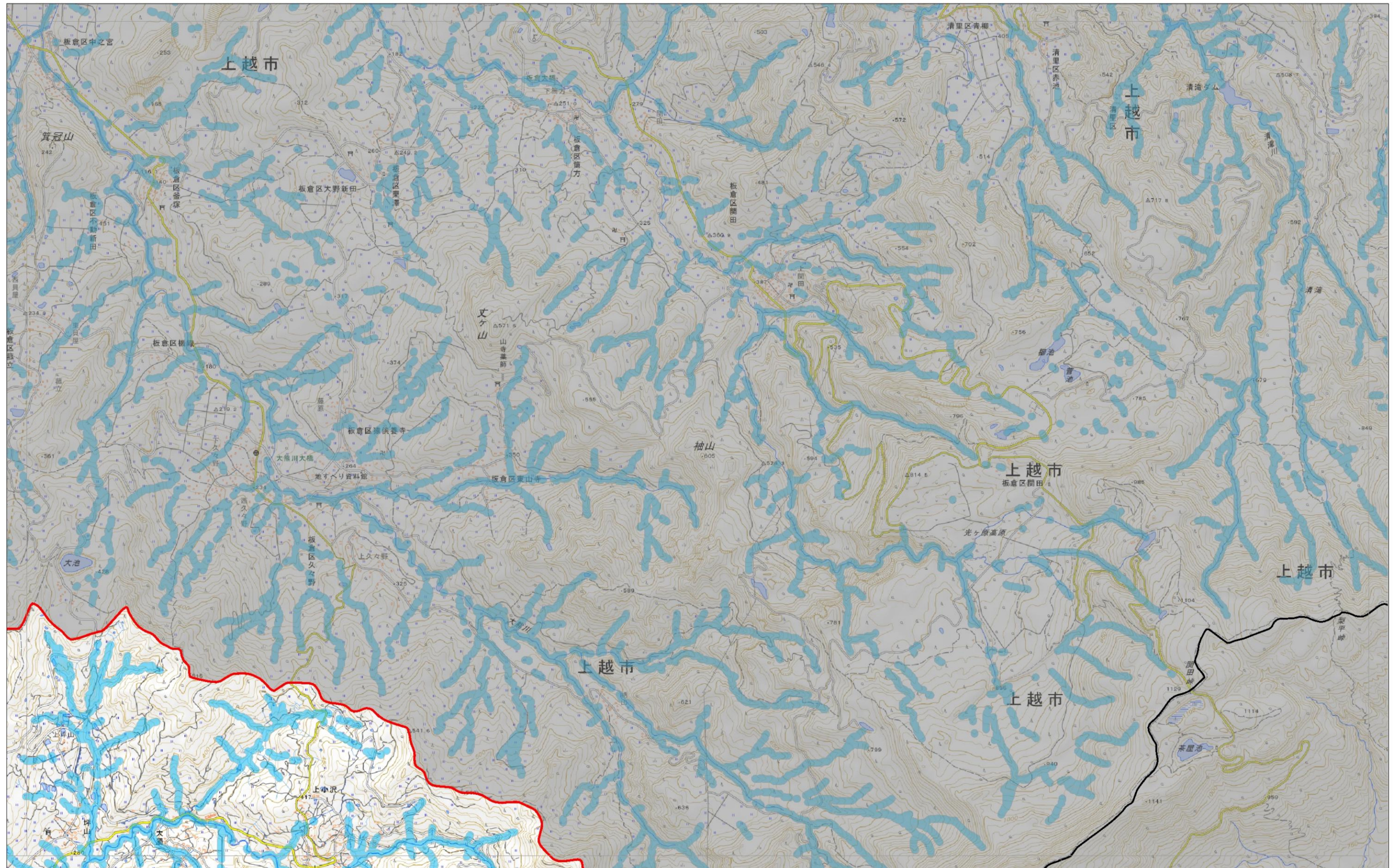




- 凡 例
- 10度以上の勾配を呈する勾配の範囲
 - 行政界 (対象市町村)
 - 行政界
 - 他県・市町村

「測量法に基づく国土地理院長承認 (使用) R 7JHs 496」

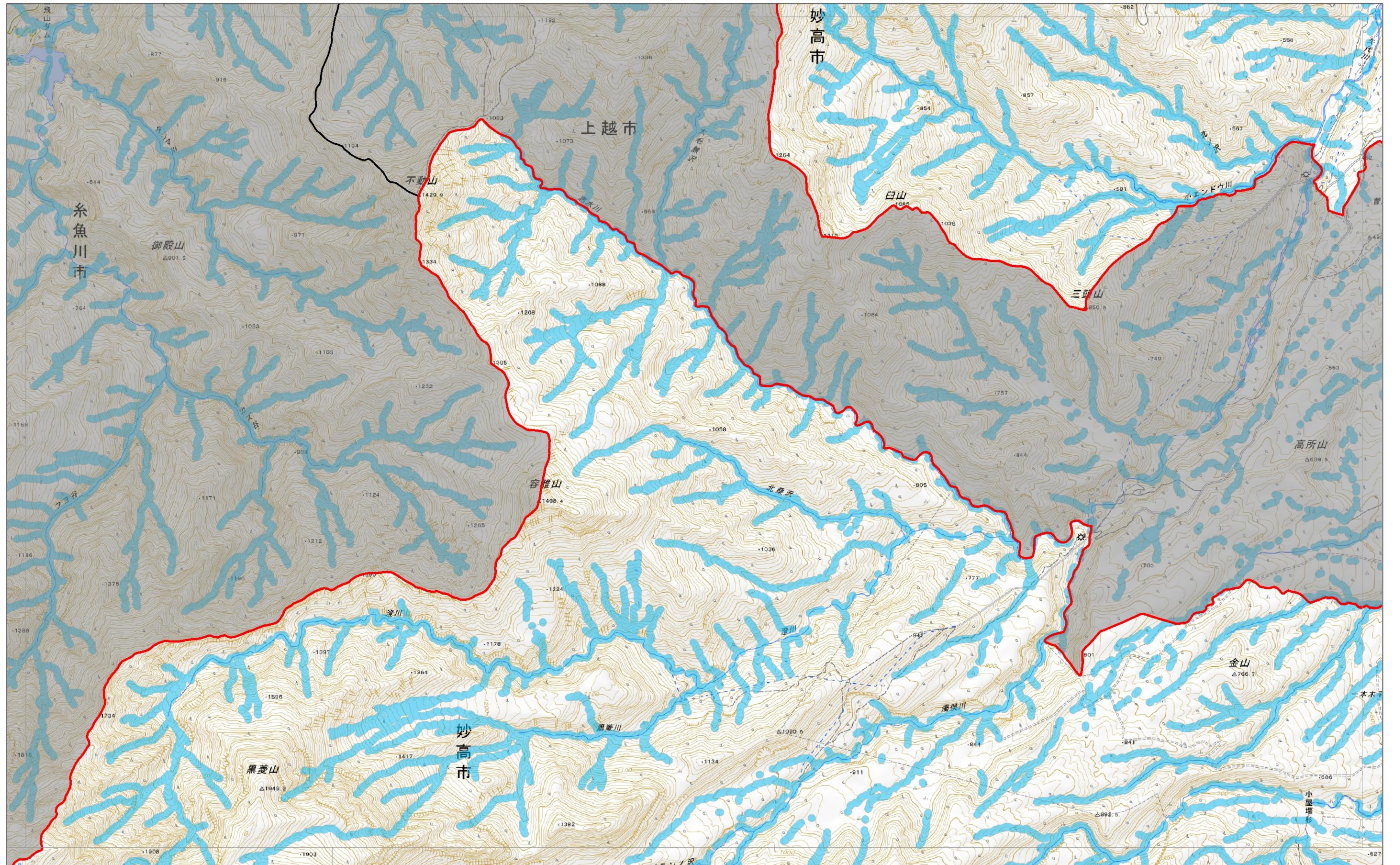




- 凡 例
- 10度以上の勾配を呈する勾配の範囲
 - 行政界 (対象市町村)
 - 行政界
 - 他県・市町村

「測量法に基づく国土地理院長承認 (使用) R 7JHs 496」

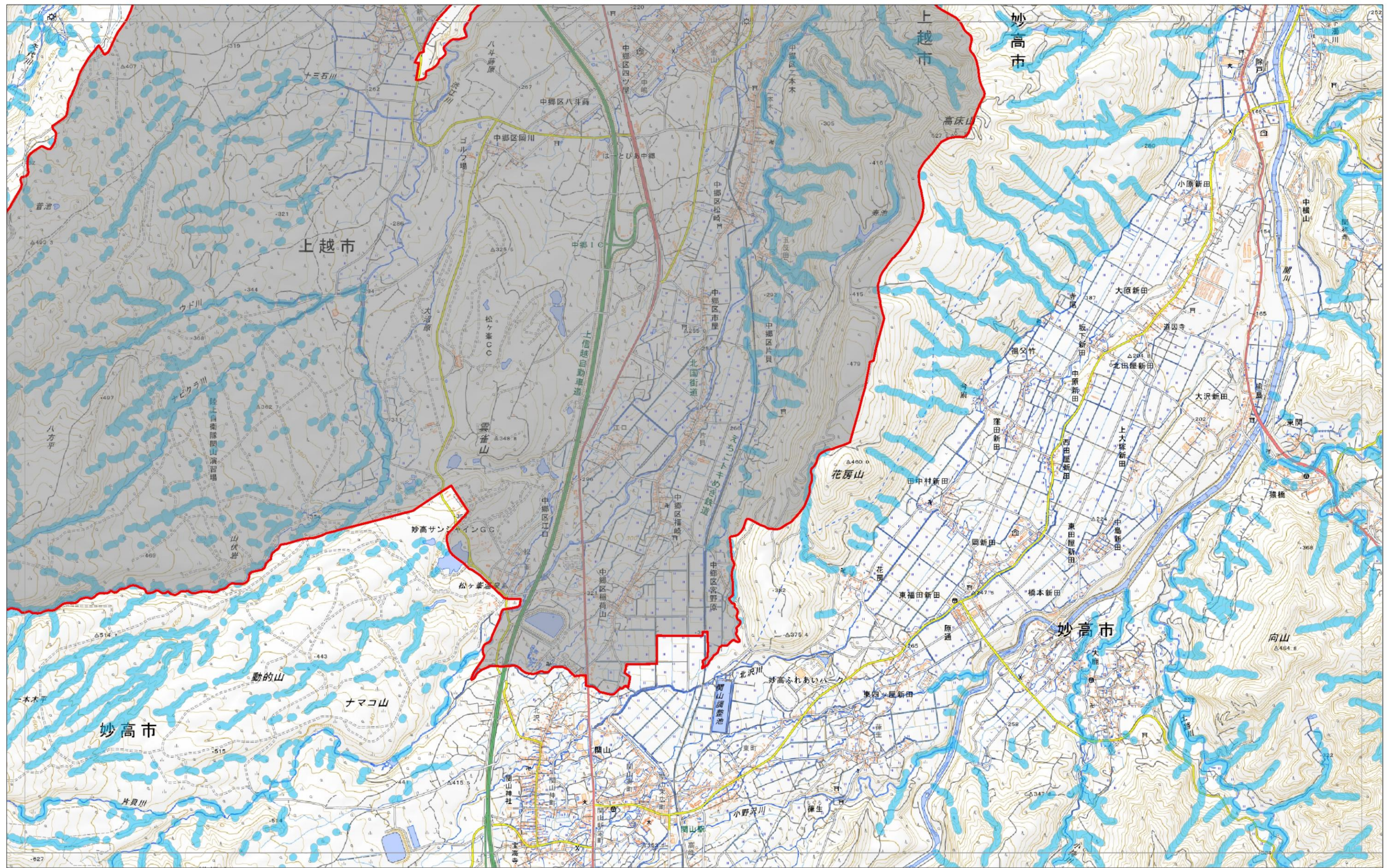




凡例
10度以上の勾配を呈する勾配の範囲
行政界 (対象市町村) 行政界 他県・市町村

「測量法に基づく国土地理院長承認 (使用) R 7JHs 496」





凡 例
▬ 10度以上の勾配を呈する勾配の範囲
▬ 行政界 (対象市町村) 行政界 他県・市町村

「測量法に基づく国土地理院長承認 (使用) R 7JHs 496」



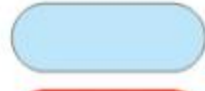

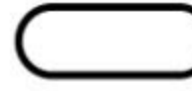



- 凡 例
- 10度以上の勾配を呈する勾配の範囲
 - 行政界 (対象市町村)
 - 行政界
 - 他県・市町村

「測量法に基づく国土地理院長承認 (使用) R 7JHs 496」





凡 例
 10度以上の勾配を呈する勾配の範囲
 行政界 (対象市町村)  行政界  他県・市町村

「測量法に基づく国土地理院長承認 (使用) R 7JHs 496」





- 凡 例
- 10度以上の勾配を呈する勾配の範囲
 - 行政界 (対象市町村)
 - 行政界
 - 他県・市町村

「測量法に基づく国土地理院長承認 (使用) R 7JHs 496」

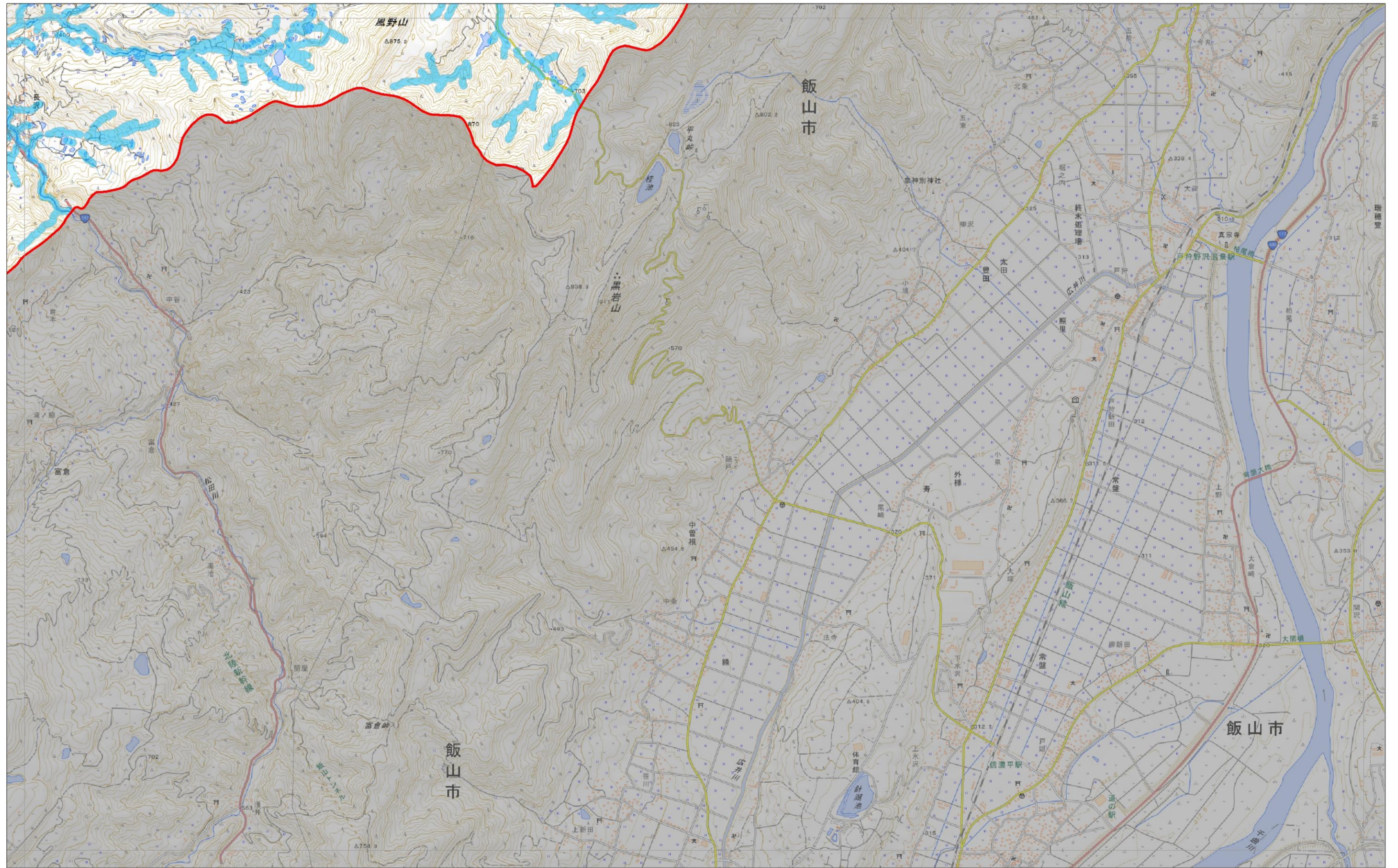




- 凡 例
- 10度以上の勾配を呈する勾配の範囲
 - 行政界 (対象市町村)
 - 行政界
 - 他県・市町村

「測量法に基づく国土地理院長承認 (使用) R 7JHs 496」





- 凡 例
- 10度以上の勾配を呈する勾配の範囲
 - 行政界 (対象市町村)
 - 行政界
 - 他県・市町村

「測量法に基づく国土地理院長承認 (使用) R 7JHs 496」

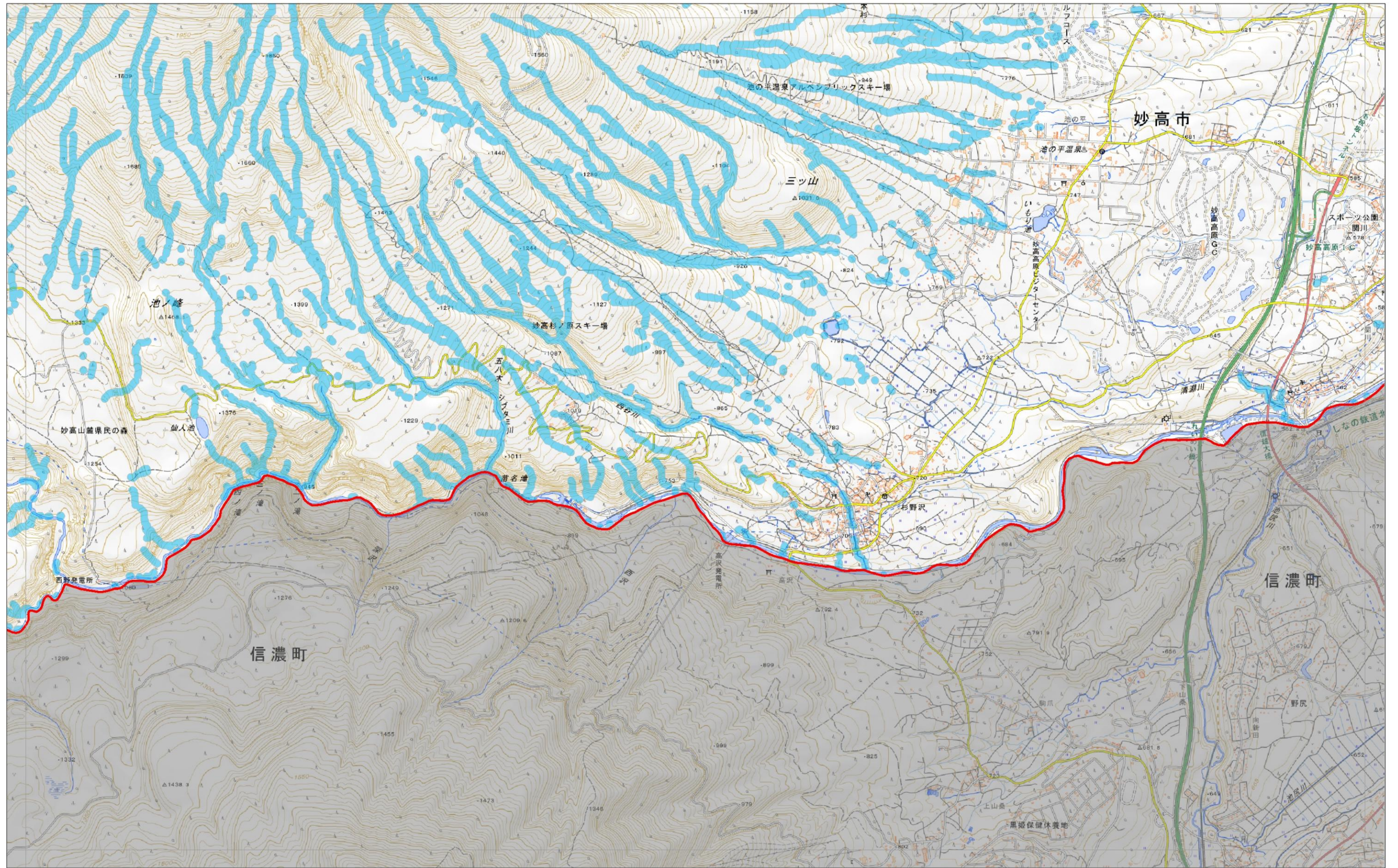




凡 例
 10度以上の勾配を呈する勾配の範囲
 行政界 (対象市町村) 行政界 他県・市町村

「測量法に基づく国土地理院長承認 (使用) R 7JHs 496」





凡 例
10度以上の勾配を呈する勾配の範囲
行政界 (対象市町村) 行政界 他県・市町村

「測量法に基づく国土地理院長承認 (使用) R 7JHs 496」





凡 例
▬ 10度以上の勾配を呈する勾配の範囲
▬ 行政界 (対象市町村) 行政界 他県・市町村

「測量法に基づく国土地理院長承認 (使用) R 7JHs 496」



