

- 凡 例
- 10度以上の勾配を呈する勾配の範囲
  - 行政界 (対象市町村)
  - 行政界
  - 他県・市町村

「測量法に基づく国土地理院長承認 (使用) R 7JHs 496」

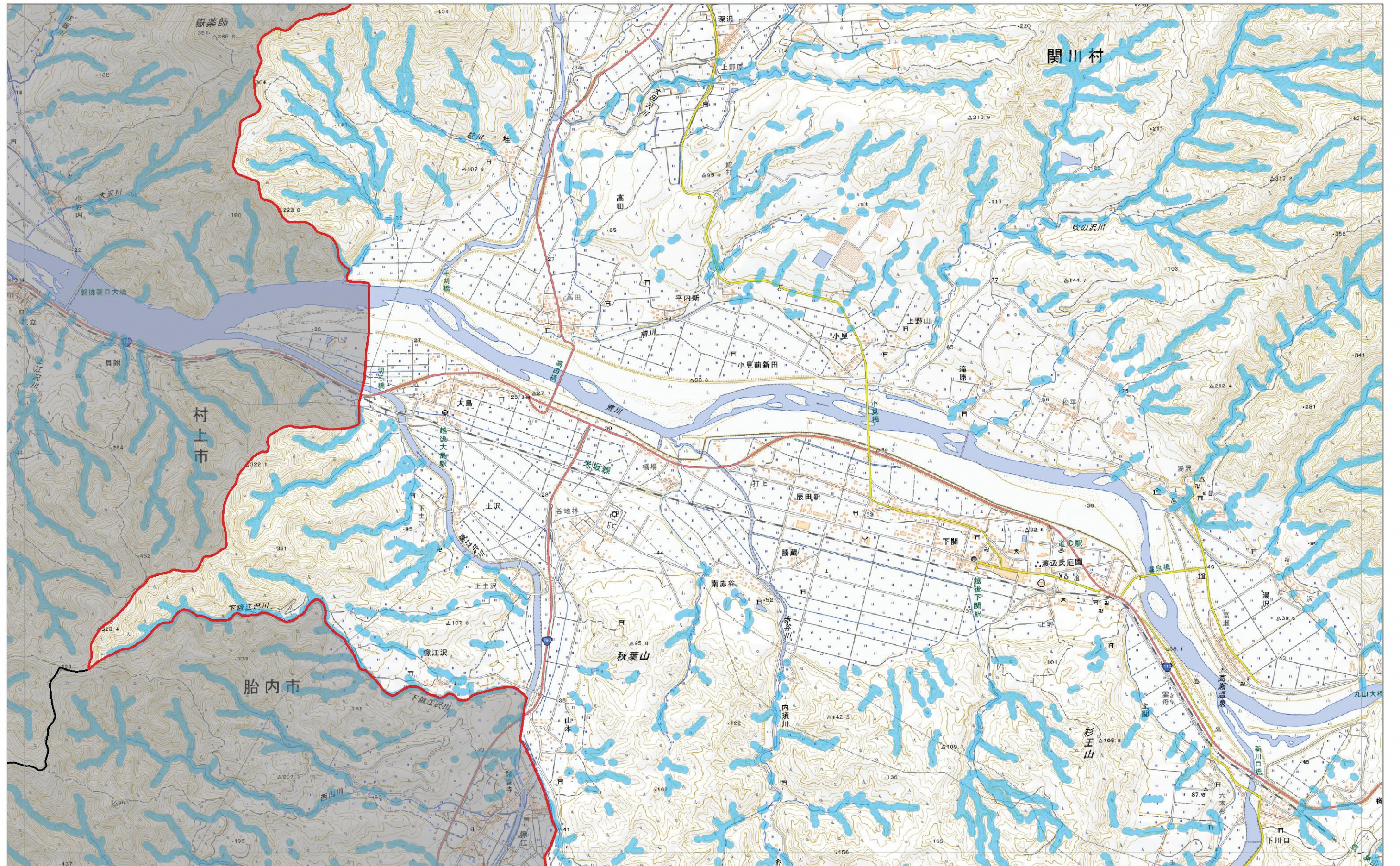




凡 例  
10度以上の勾配を呈する勾配の範囲  
行政界 (対象市町村) 行政界 他県・市町村

「測量法に基づく国土地理院長承認 (使用) R 7JHs 496」

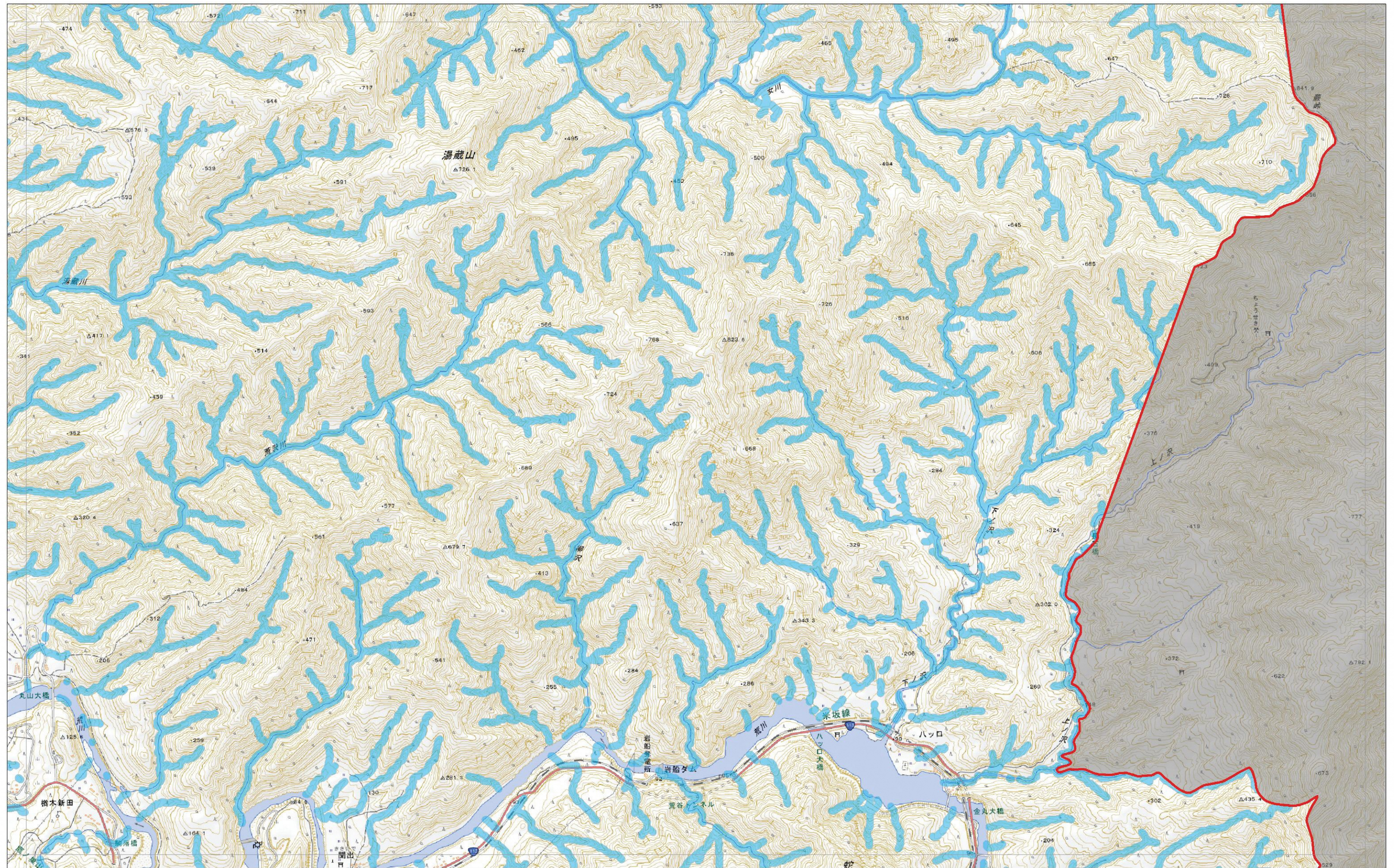




凡 例  
10度以上の勾配を呈する勾配の範囲  
行政界 (対象市町村) 行政界 他県・市町村

「測量法に基づく国土地理院長承認 (使用) R 7JHs 496」





- 凡 例
- 10度以上の勾配を呈する勾配の範囲
  - 行政界 (対象市町村)
  - 行政界
  - 他県・市町村

「測量法に基づく国土地理院長承認 (使用) R 7JHs 496」

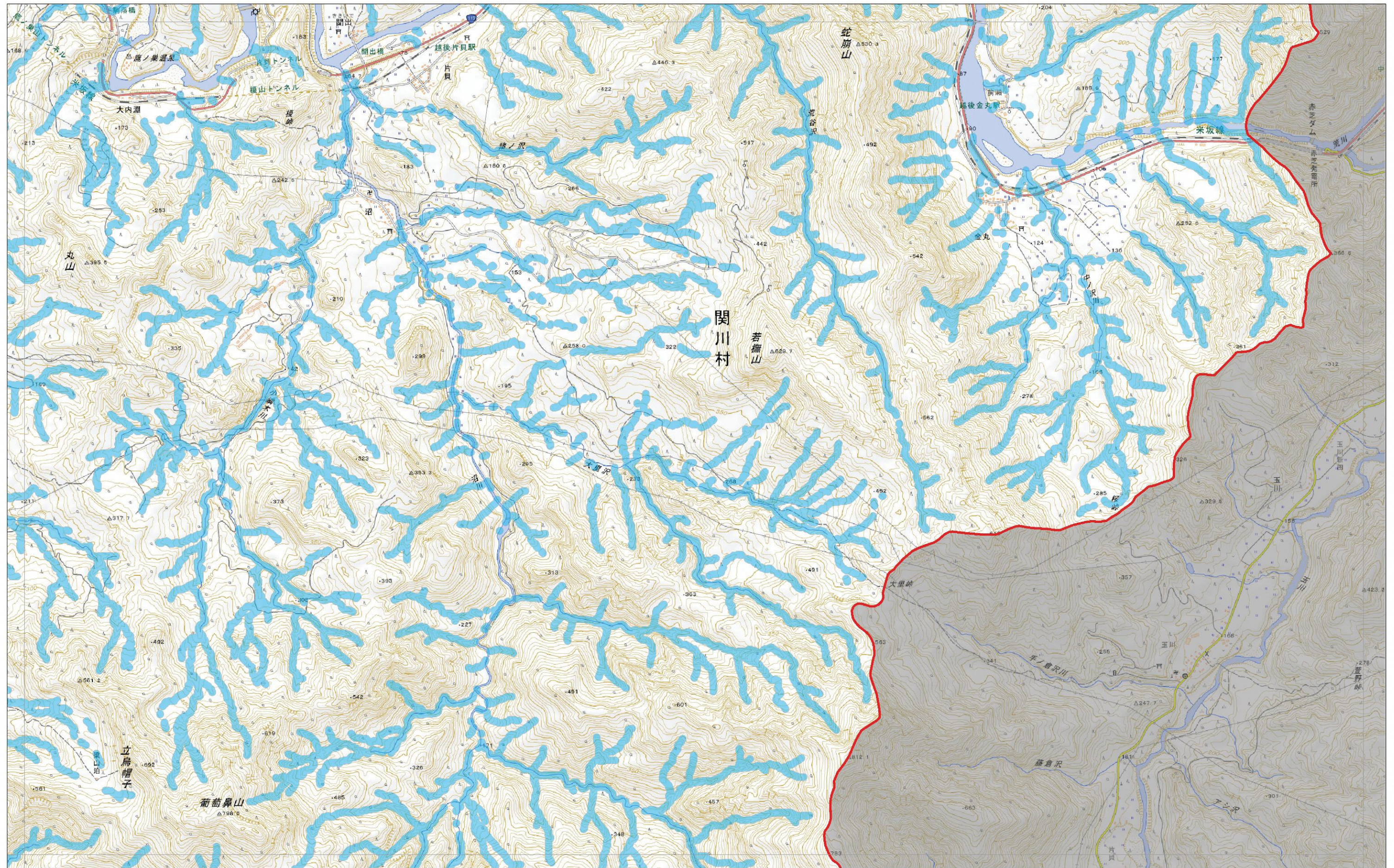




- 凡 例
- 10度以上の勾配を呈する勾配の範囲
  - 行政界 (対象市町村)
  - 行政界
  - 他県・市町村

「測量法に基づく国土地理院長承認 (使用) R 7JHs 496」

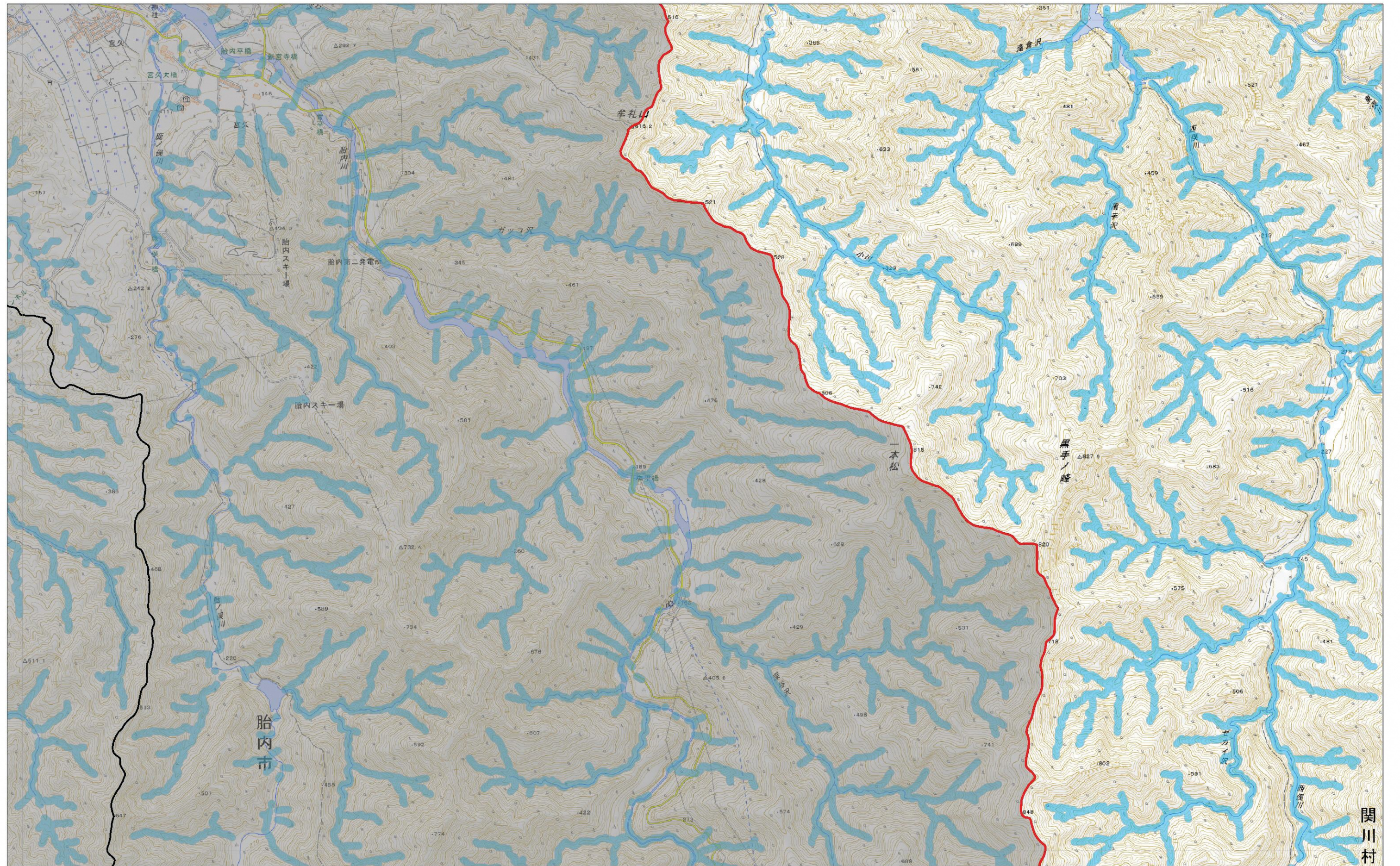




凡 例  
10度以上の勾配を呈する勾配の範囲  
行政界 (対象市町村) 行政界 他県・市町村

「測量法に基づく国土地理院長承認 (使用) R 7JHs 496」





- 凡 例
- 10度以上の勾配を呈する勾配の範囲
  - 行政界 (対象市町村)
  - 行政界
  - 他県・市町村

「測量法に基づく国土地理院長承認 (使用) R 7JHs 496」

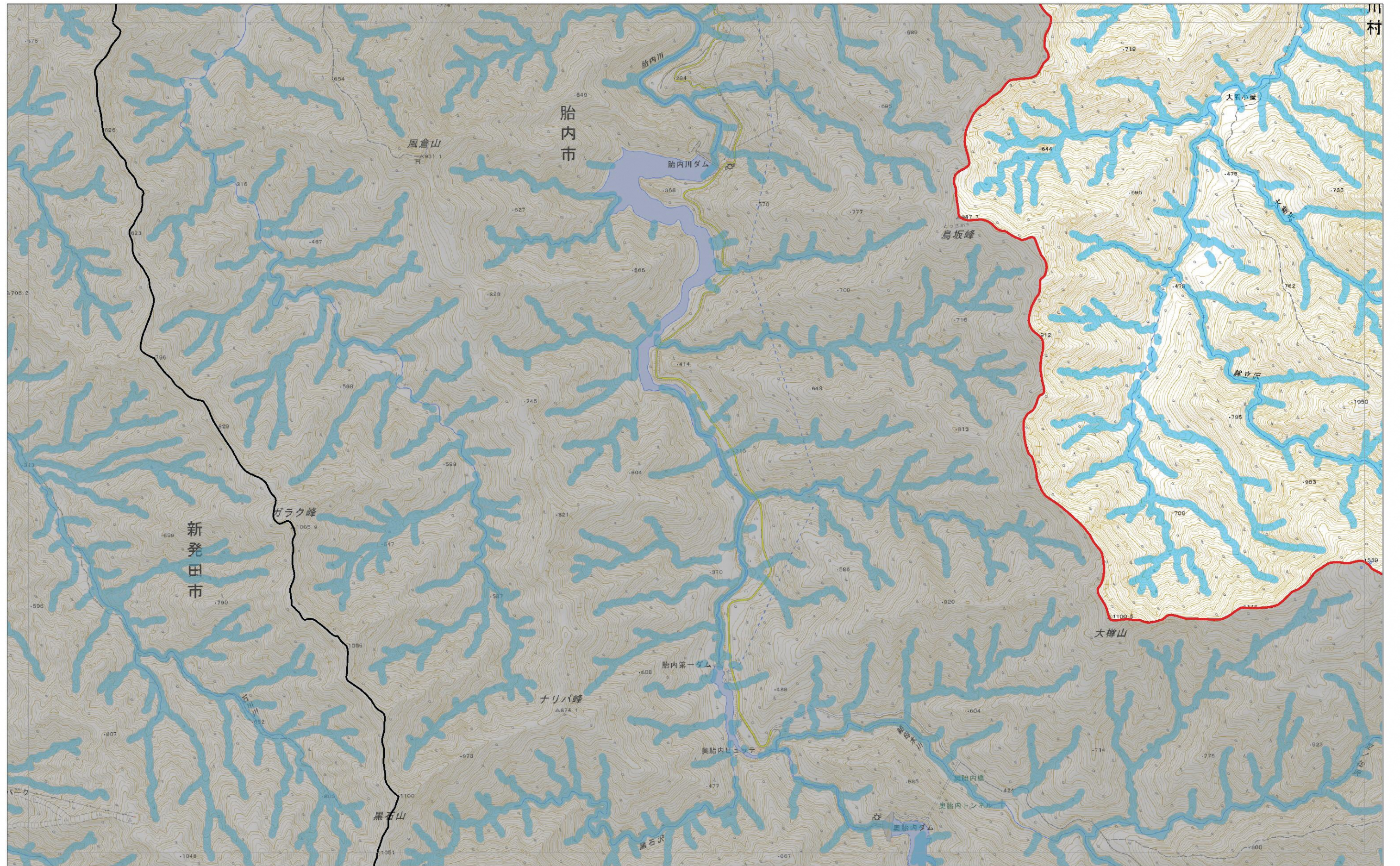




凡 例  
10度以上の勾配を呈する勾配の範囲  
行政界 (対象市町村) 行政界 他県・市町村

「測量法に基づく国土地理院長承認 (使用) R 7JHs 496」





凡 例  
10度以上の勾配を呈する勾配の範囲  
行政界 (対象市町村) 行政界 他県・市町村

「測量法に基づく国土地理院長承認 (使用) R 7JHs 496」





- 凡 例
- 10度以上の勾配を呈する勾配の範囲
  - 行政界 (対象市町村)
  - 行政界
  - 他県・市町村

「測量法に基づく国土地理院長承認 (使用) R 7JHs 496」

