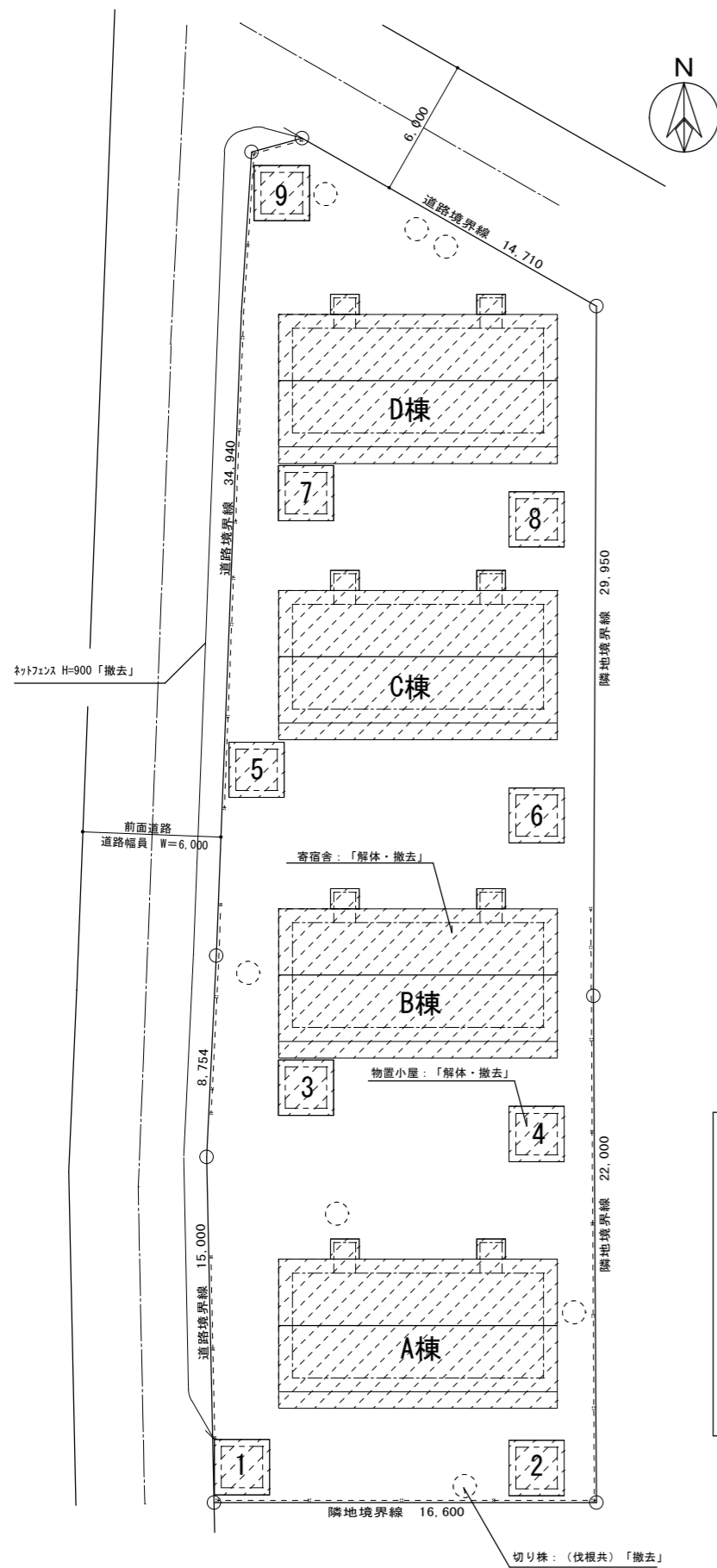


別冊

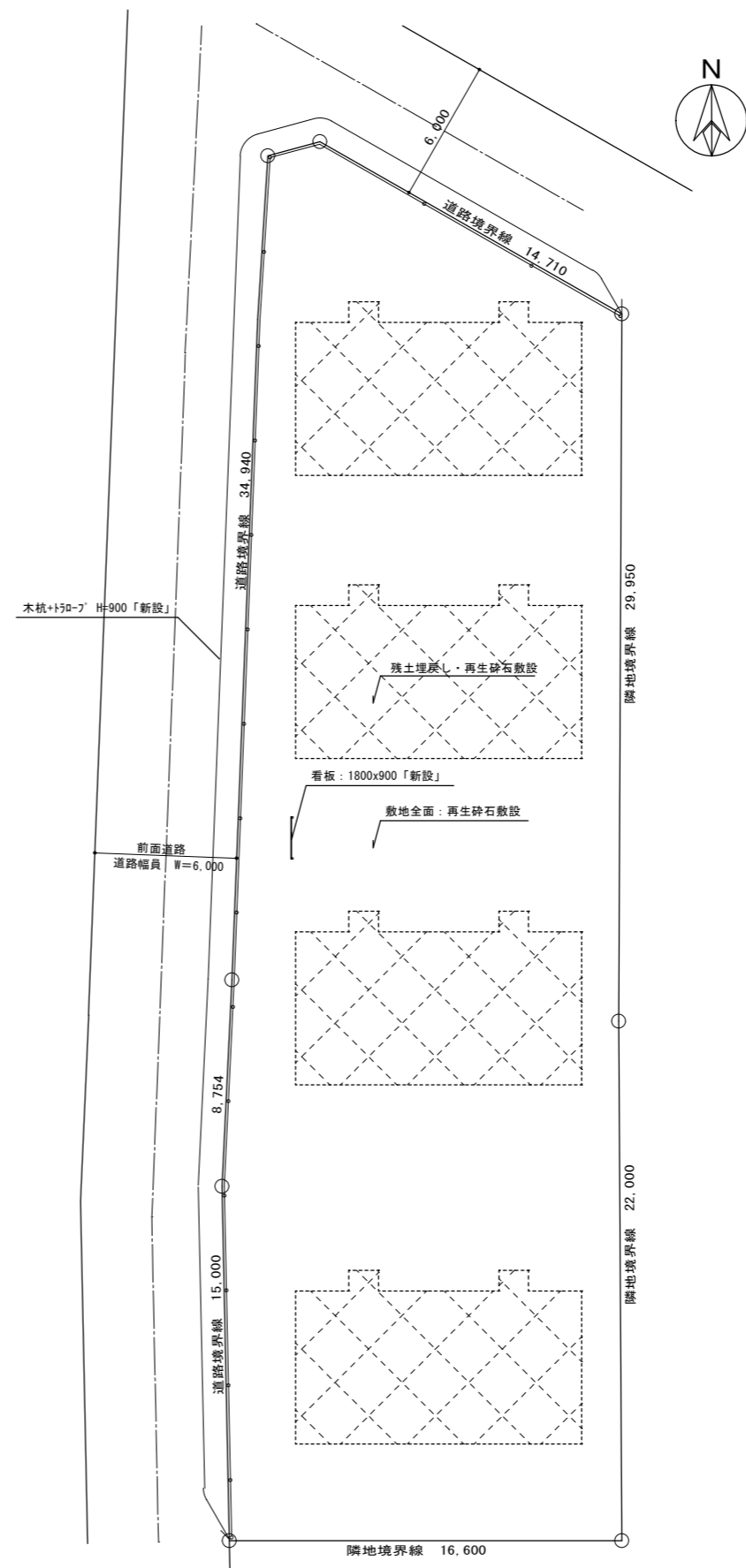
申込先着順売却
旧若葉町第一・第二職員宿舎跡地

【解体工事関係図面】

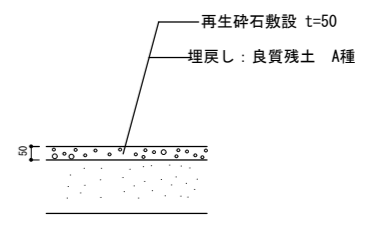
令和7年度
新潟県



- 凡例
- ネットフェンス H=900 全長87m 「撤去」
 - 切り株 r=150 (伐根共) 1カ所 「撤去」
 - ▨ 建築物 解体撤去範囲
 - ・ 職員宿舎A~D 4棟 CB造 「解体・撤去」
 - ・ 物置小屋 9棟 「解体・撤去」
 - (※ 3, 7は既製品パネル物置、他 木造)



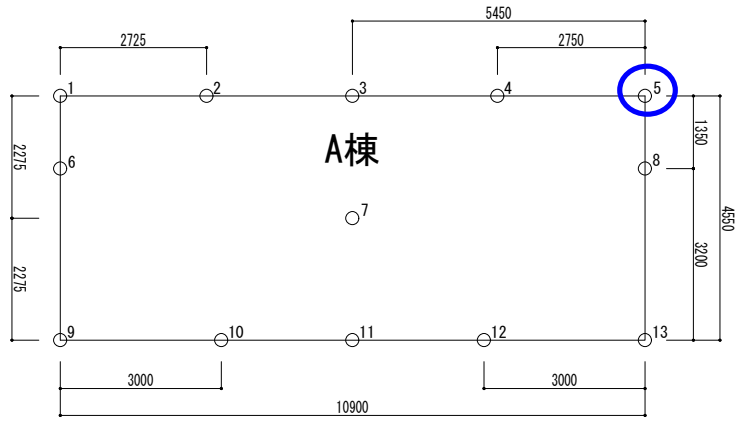
- 凡例
- 立入り禁止柵: 木杭+50-7 @2000 H=1200 「新設」
 - ▨ 解体後 残土埋戻し・再生砕石敷設 (※敷地全面に再生砕石敷設)



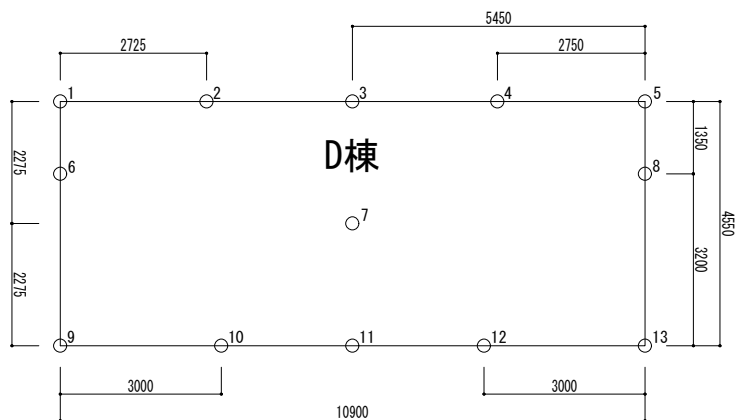
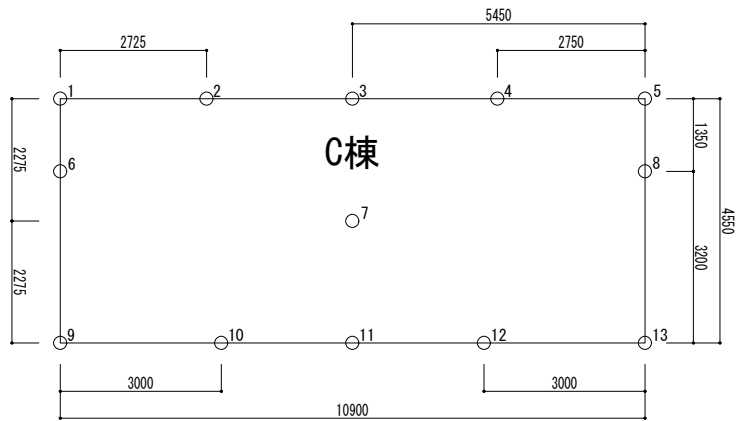
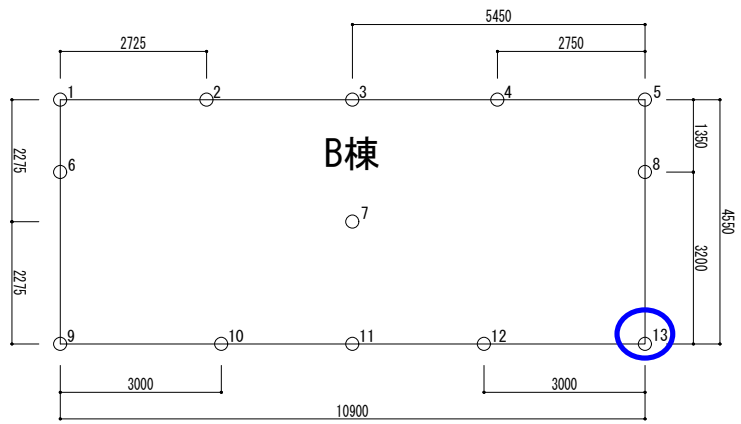
解体後砕石敷設部分 詳細図 1/20



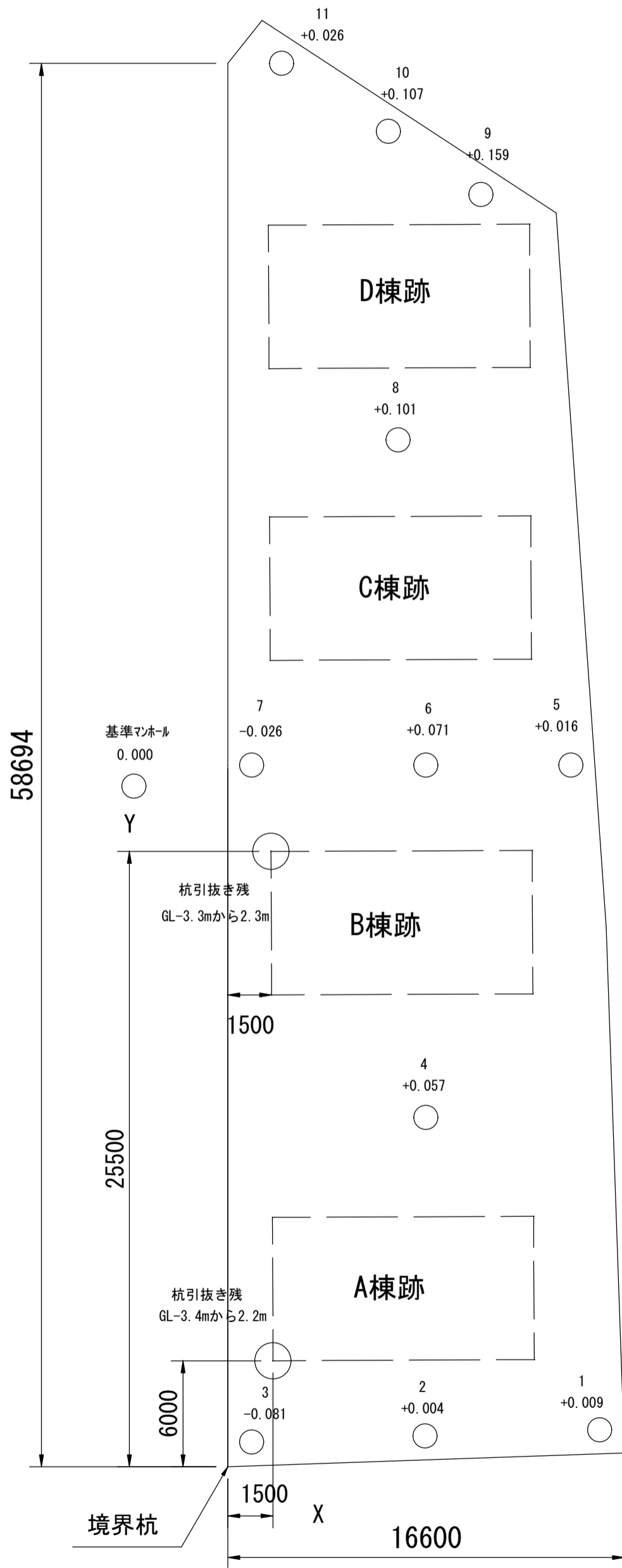
村上警察署若葉町職員宿舍解体工事

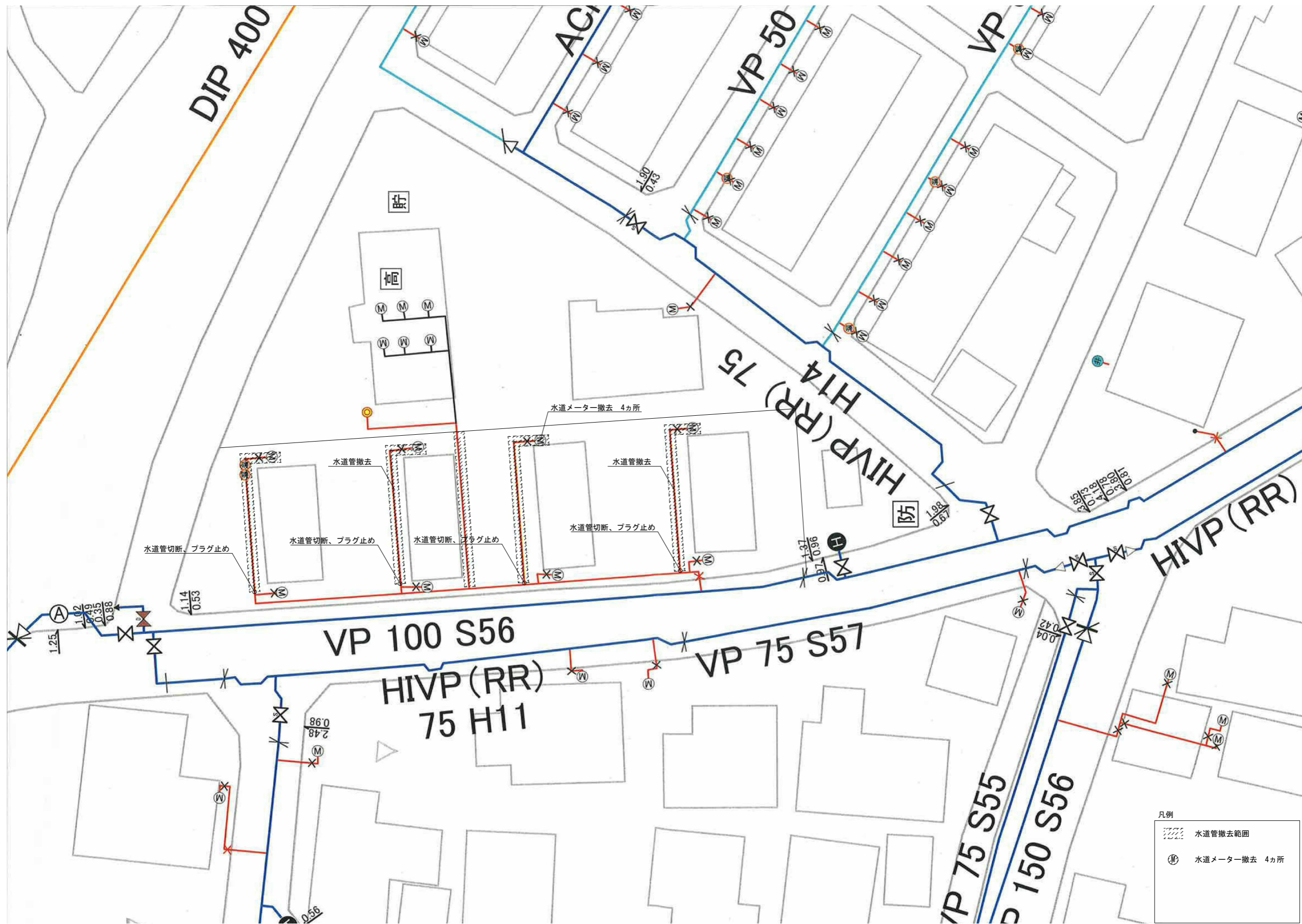


○ 既存杭引抜き不能部



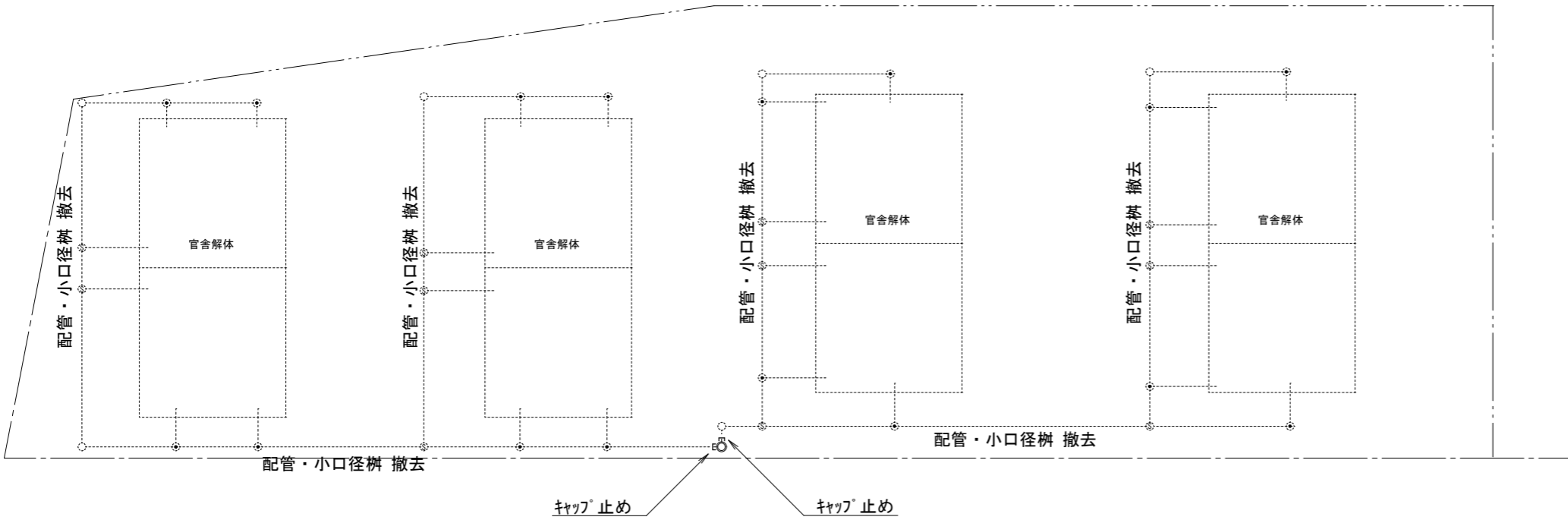
完成図 s=free





排水設備完成図

平面図 縮尺 free



大便器		浴場・バス		手洗器・洗面器		トラップ		排水管		管の交差		汚水ます		隣地境界線					
小便器		流し類		床排水等		屋外掃除口		通気管		公共ます		ドロップ		公私境界線					