

大雪予想時は 外出を控えて!

「大雪に関する緊急発表」が出たら
災害級の大雪のおそれがあります!
いのちを守る行動をとってください!



令和7年3月
山梨県内国道20号における
車両滞留の発生状況

雪みち情報・ライブカメラ・X(旧ツイッター)

外出前にチェック!

全国の雪みち情報「おしえて!雪ナビ」



どうしても出かける
用事があるときは、**車内にもしもの備えを!**



ノーマルタイヤでの積雪・凍結道路走行は**法令違反!**

反則金	大型	普通	二輪	原付
	7千円	6千円	6千円	5千円



都道府県道路交通法施行細則または道路交通規則にて積雪または凍結した路面での冬用タイヤの装着等いわゆる防滑措置の義務が規定されています。(沖縄県を除く)
違反行為は、反則金の適用となります。

※タイヤチェーン未装着車の通行を禁止する規制時は、冬用タイヤであっても、タイヤチェーンの装着が必要です。

除雪作業にご協力ください

雪が降ったら除雪車が出動するよ。みんなも協力してね！

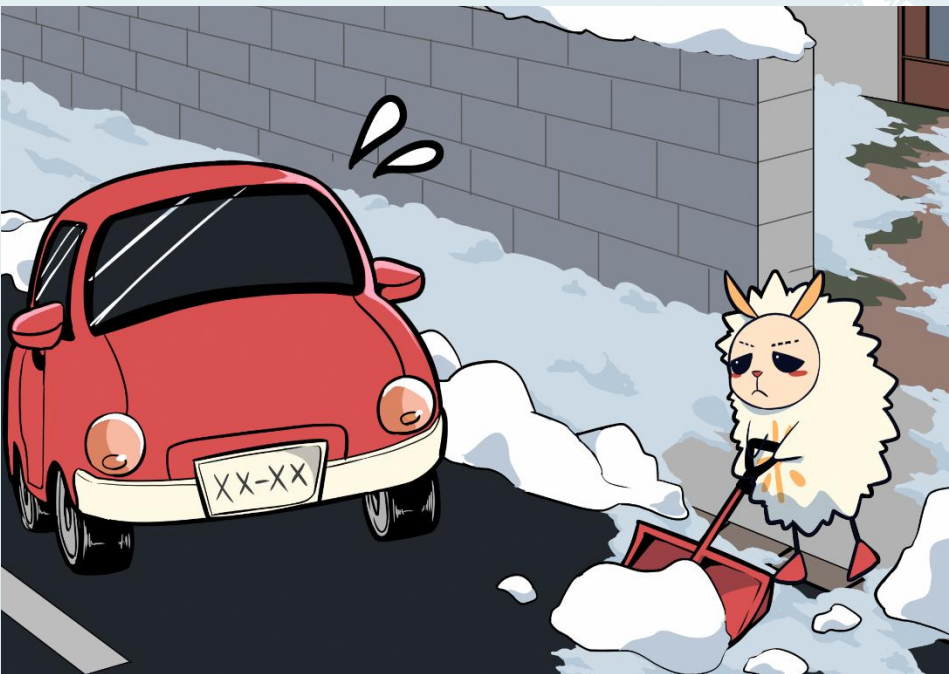


☑路上駐車はやめましょう

除雪作業がやりにくくなったり、余計な時間がかかってしまいます。特に、夜間の路上駐車はやめましょう。

☑除雪車に近づかないで

除雪車の前後10m位は運転手から見えづらくなります。十分注意して作業していますが、除雪作業中は大変危険ですので除雪車には絶対近づかないでください。



☑道路に雪を捨てないで

交通事故等のおそれがあり大変危険です。除雪車で寄せた雪を道路に戻したり、屋根や敷地の雪を道路に出さないようにしましょう。

☑不要不急の外出は控えましょう

大雪時は、車の立ち往生などが発生し、交通が混乱する恐れがあります。不要不急の外出は控えましょう。

☑雪に関する情報を収集しましょう

日頃から雪の予報や道路の通行止め情報などを収集し、大雪に警戒しましょう。

ライブカメラ気象情報
などはこちら！



おしえて！雪ナビ

高速道路の
冬道情報はこちら！



NEXCO東日本
LINE友だち登録



【お問い合わせ先はこちら】
新潟県土木部道路管理課
025-280-5401

