

資料 3

12月には大規模な車両滞留が発生しています

大規模車両滞留の発生時期

(平成27年度～令和6年度)



冬用タイヤの使用限度「フラットホーム」をチェック!

冬用タイヤの溝が新品時から50%摩耗すると使用限度を示す「フラットホーム」が表面に露出します。このようなタイヤは積雪時・凍結時の性能が低下しているので冬用タイヤとしては使用できません。

ノーマルタイヤでの積雪・凍結道路走行は法令違反!

冬用タイヤへの早めの交換、タイヤチェーンの携行・早めの装着を。さらに大型車は常にチェーンを携行しよう!



シーズン中も月に1度はタイヤ点検をしましょう



反則金

大型 7千円
普通 6千円
二輪 6千円
原付 5千円

12月～2月に発生しています

＼早めにね!／

11月は冬用タイヤ装着運動月間です



冬用タイヤに交換しよう!

道路利用者の皆様へのお願い



土木部マスコットキャラクター
こめゆきくん

県からのお願い



① 外出の際は、**最新の気象情報**や**道路状況**を確認してください

② 大雪が予想される場合は、**不要不急の外出**を控えてください

③ 山間部の降雪が予想される地域を通行される際は、必ず**冬用タイヤの装着**及び**タイヤチェーンの携行**をお願いします

お出かけの前に！

日頃から、「**気象情報**」と「**道路交通情報**」を入手し、大雪が予想される場合は、**不要不急の外出**を控えてください



大雪に対する(関する)緊急発表

発表例

緊急発表

送信日時
令和5年1月20日11時00分

1月24日頃から26日頃にかけて大雪の可能性がります

北陸地方では24日頃から26日頃にかけて大雪となり、社会経済活動のみならず、人命にも影響を及ぼす可能性があります。

【気象の見通し】 ※詳しくは、2ページ目をご覧ください

24日頃から26日頃にかけて冬型の気圧配置が強まり、上空には今季一番の非常に強い寒気が流れ込む見込みです。大雪に注意・警戒が必要で、警報級の大雪となる可能性があります。また、雪を伴った強風又は暴風や高波に注意・警戒をお願いします。

- **不要不急の外出は控えてください。**
やむを得ず外出をされる場合は、最新の気象情報、道路情報を確認してください。道路が通行止めになる可能性がありますので、ご理解とご協力をお願いします。
- **大型車は、チェーンの装着(携行)をお願いします。**
広域迂回の実施等の通行ルートの見直しにも御協力をお願いします。
- **運送日の調整などについてご協力をお願いいたします。**
荷物の集配遅延が生じる可能性があります。
- **各公共交通機関における運行情報に注意してください。**
大雪時は、各公共交通機関において運休や遅延等の可能性があります。

◇集中的な大雪が予想される時

⇒ **緊急発表**

◇大雪により、重大な交通障害の恐れがある場合

⇒ **合同記者会見**



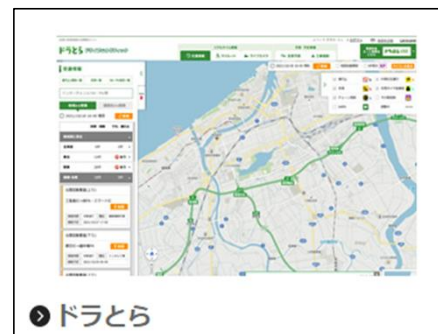
ゆきみちポータル



ゆきみちポータルでは、新潟に住む人、新潟へ来る人の雪道通行に役立つ情報を一つにまとめています。



▶ 気象庁 今後の雪



▶ ドラとら



▶ Twitter みちなびにいがた



▶ おしえて！雪ナビ



▶ にいがたバス乗換案内|新バスシステム

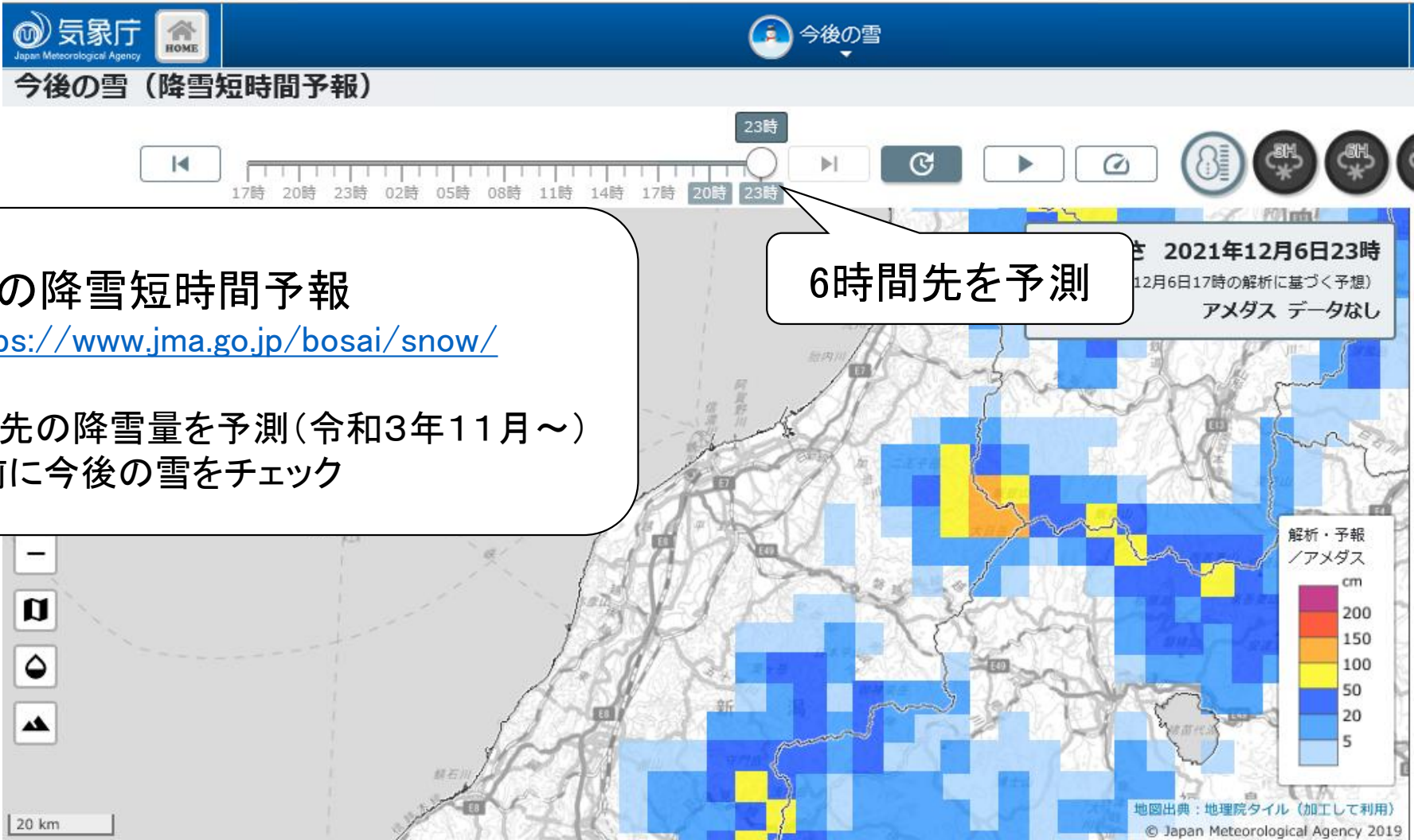


▶ にいがた「ゆきみち」ガイド

<https://www.hrr.mlit.go.jp/niikoku/yukimichi/>



気象情報(気象庁)



気象情報 (新潟県地域政策課)

新潟県地域政策課HP「雪情報:新潟県の雪情報」

新潟県 雪情報

○掲載情報

- ・各地域の降雪量予測
- ・気象情報

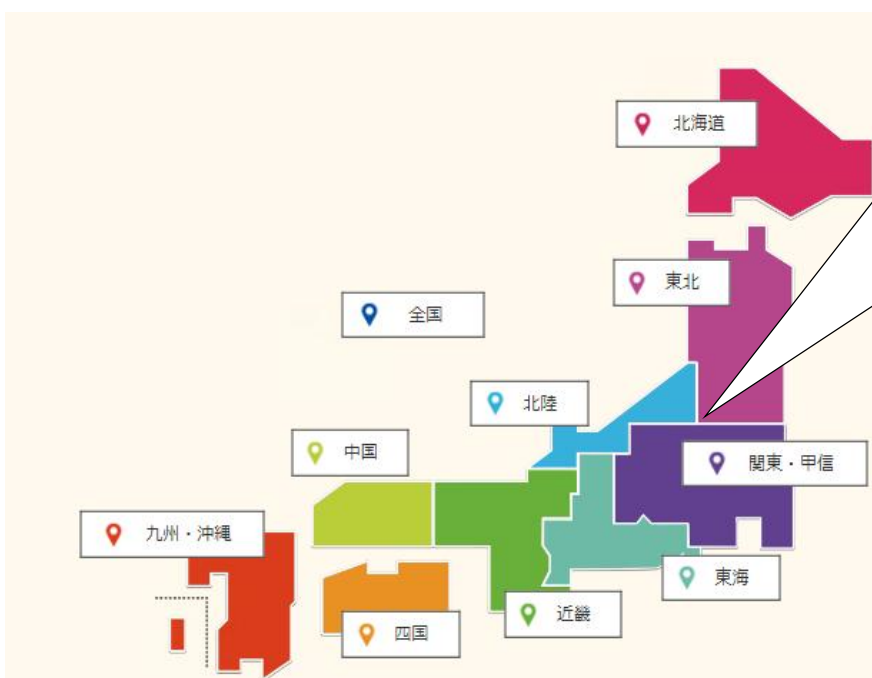
県内の特別警報・警報・注意報 (2021年12月09日 10時04分発表)

地域名	発表内容 (特別警報・警報・注意報)
新潟市	霜注意報
燕市	霜注意報
阿賀野市	霜注意報
弥彦村	霜注意報
村上	霜注意報
関川村	霜注意報
新発田市	霜注意報
胎内市	霜注意報
聖籠町	霜注意報
五泉市	霜注意報
長岡市	霜注意報
小千谷市	霜注意報
見附市	霜注意報
出雲崎町	霜注意報
三条市	霜注意報
加茂市	霜注意報
田上町	霜注意報
柏崎市	霜注意報
刈羽村	霜注意報
上越市	霜注意報
糸魚川市	霜注意報
妙高市	霜注意報
佐渡市	霜注意報

注意: この降雪量予測発表後に最寄りの気象台から特別警報・警報・注意報が発表された場合、最新の情報を優先してご発表いたします。

道路情報 (道路交通情報センター)

日本道路交通情報センター
⇒ <https://www.jartic.or.jp/>



道路の通行止め状況を確認

道路情報(にいがたライブカメラ)

にいがたライブカメラ

⇒ <https://www.live-cam.pref.niigata.jp/>
(県HPからも)

○一般道、高速道路の
リアルタイム画像

にいがたLIVEカメラ

- 一般道
- 高速道路
- 河川
- 地域
- このサイトについて
- 協議会ページへ
- お問い合わせ

運営
新潟県ICT推進協議会

南魚沼市

湯沢町

R17 182.9kp 三国1

新潟県南魚沼郡湯沢町三国 上り

2023/11/20 13:21

三国

道路情報 (X: 旧Twitter)



➤ **Twitter みちなびにいがた**
国土交通省新潟国道事務所 | 新潟バイパスをはじめ、管理する国道7号、8号、49号、113号、116号の道路情報や防災情報等を提供

➤ **Twitter 新潟県防災局**
新潟県 | 県が発信する防災情報ツイッター

➤ **Twitter NEXCO東日本(新潟)**
東日本高速道路(株) | 信越地域の高速道路情報ツイッター

X(旧Twitter)を活用して、リアルタイムな情報発信をしています

道路情報 (LINE)

NEXCO東日本

⇒ 冬道情報のLINEによる発信(友だち登録)

令和4年11月16日から
運用開始

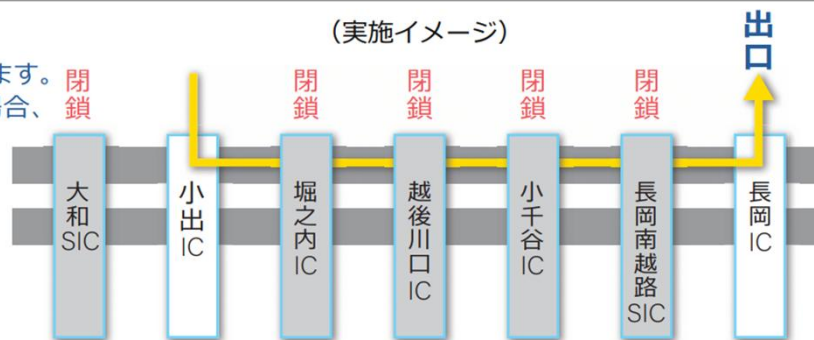


○高速道路情報

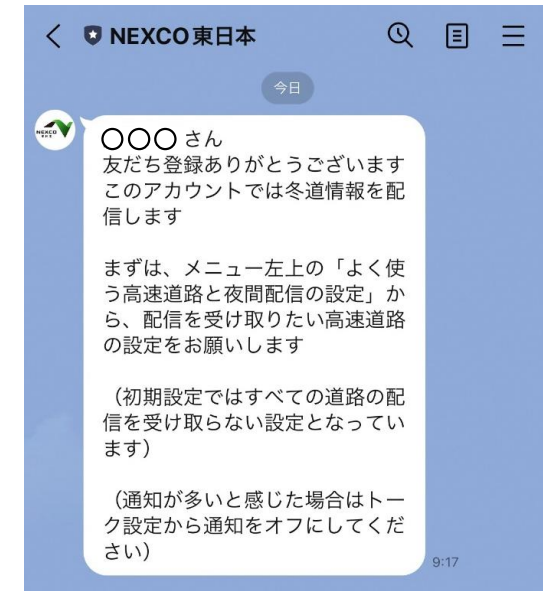
- ・計画的IC閉鎖
- ・予防的(広域)通行止め
- ・通行止め予測
- ・ピンポイント天気予報
- ・リアルタイム道路画像
など

《 計画的IC閉鎖 》

対象のICは、入口・出口とも閉鎖されます。
例えば小出から新潟方面へ向かった場合、
一番近い出口は長岡ICとなります。



スマホ画面イメージ



メニュー

県からのお願い



① 外出の際は、最新の気象情報や道路状況を確認してください

② 大雪が予想される場合は、**不要不急の外出**を控えてください

③ 山間部の降雪が予想される地域を通行される際は、必ず冬用タイヤの装着及びタイヤチェーンの携行をお願いします

大雪予想時 不要不急の外出を控えましょう



写真：関越自動車道 新潟県南魚沼市（R2.12.18）

パソコン・スマホで情報をチェック！

『おしえて！雪ナビ』ホームページでは、冬のお出かけに役立つ情報を提供しています。

石川県の
ライブカメラ・Twitter
<https://www.hrr.mlit.go.jp/hokugi/yukinavi/fshikawa/index.html>



富山県の
ライブカメラ・Twitter
<https://www.hrr.mlit.go.jp/hokugi/yukinavi/toyama/index.html>



新潟県の
ライブカメラ・Twitter
<https://www.hrr.mlit.go.jp/hokugi/yukinavi/niigata/index.html>



ライブカメラで現在の道路状況を確認！

国道9号
富山市金泉寺

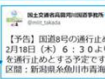


国道9号
上越市長浜



Twitterでリアルタイム情報を入手！

大雪予報、通行止め
の予告などを発信
しています。



【予報】 国道8号の通行止め
が相次ぐ【実】 冬：3月止り、雪中除雪のため国道8号
を通行止めとする予定です。
区間：新潟県糸魚川市真海地先～同市飯地先

冬道情報をLINEで！

Twitter 冬道情報の入手方法

道路の異状を
発見したら

緊急通報#9910 24時間受付 通話無料

国土交通省 北陸地方整備局 / NEXCO東日本 / NEXCO中日本

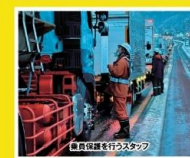
国土交通省 北陸地方整備局
NEXCO東日本 / NEXCO中日本

大雪予想時は外出を控えて！

「大雪に関する緊急発表」が出たら
災害級の大雪のおそれがあります！
いのちを守る行動をとってください！



令和7年3月
山梨県内国道20号における
車両滞留の発生状況



職員保護を行うスタッフ

雪みち情報・ライブカメラX(旧ツイッター)
外出前にチェック！

全国の雪みち情報「おしえて！雪ナビ」

どうしても出かける 車内にもしもの備えを！



ノーマルタイヤでの積雪・凍結道路走行は法令違反！

反則金	大型	普通	二輪	原付
	7千円	6千円	6千円	5千円

都道府県道路交通法施行規則または道路交通規則にて積雪または凍結した路面での冬用タイヤの装着等いわゆる防凍措置の義務が規定されています。(沖縄県を除く)
違反行為は、反則金の適用となります。
※タイヤチェーン未装着車の通行を禁止する規制時は、冬用タイヤであつても、タイヤチェーンの装着が必要です。

国土交通省 / 公益社団法人 雪センター / JATMA 一般社団法人 日本自動車タイヤ協会

国土交通省 / 公益社団法人 雪センター
一般社団法人 日本自動車タイヤ協会 13

県からのお願い

① 外出の際は、最新の気象情報や道路状況を確認してください

② 大雪が予想される場合は、不要不急の外出を控えてください

③ 山間部の降雪が予想される地域を通行される際は、必ず**冬用タイヤの装着**及び**タイヤチェーンの携行**をお願いします

運送事業者や自動車使用者の皆様へ

① 自動車ユーザーの皆様へ

- 冬用タイヤの装着、チェーンの携行、立往生する前に早めの装着
- 運行前に冬用タイヤの溝深さの確認

② トラック・バス運送事業者の皆様へ

- 大雪に対する輸送の安全確保
(道路・気象情報等に基づき、乗務員に適切な指示を行える体制の構築)
- 悪質な立往生事例が発生した場合は、行政処分の対象となる可能性

③ 荷主の皆様へ

- 運送経路の変更等のご協力
- 配送拠点の在庫の積み増しや、予定配送時間の前倒し、物資の融通等のご協力

県からのお願い

- ① 外出の際は、**最新の気象情報**や**道路状況**を確認してください
- ② 大雪が予想される場合は、**不要不急の外出**を控えてください
- ③ 山間部の降雪が予想される地域を通行される際は、必ず**冬用タイヤの装着**及び**タイヤチェーンの携行**をお願いします

道路除雪へのご理解・ご協力

除雪作業にご協力ください

雪が降ったら除雪車が出動するよ。みんなも協力してね!



☑路上駐車はやめましょう
除雪作業がやりにくくなったり、余計な時間がかかってしまいます。特に、夜間の路上駐車はやめましょう。



☑除雪車に近づかないで
除雪車の前後10m位は運転手から見づらくなります。十分注意して作業していますが、除雪作業中は大変危険です。除雪車には絶対近づかないでください。



☑道路に雪を捨てないで
交通事故等のおそれがあり大変危険です。除雪車で寄せた雪を道路に戻したり、屋根や敷地の雪を道路に出さないようにしましょう。



☑不要不急の外出は控えましょう
大雪時は、車の立ち往生などが発生し、交通が混乱する恐れがあります。不要不急の外出は控えましょう。

☑雪に関する情報を収集しましょう

日頃から雪の予報や道路の通行止め情報などを収集し、大雪に警戒しましょう。

ライブカメラ映像情報

などはこちら!



おしえて!雪ナビ

高速道路の

各道情報はこちら!



新潟県土木部道路管理課



【お問い合わせ先はこちら】

新潟県土木部道路管理課
025-280-5401



① 路上駐車はやめてください

② 除雪車に近づかないでください

③ 道路に雪を捨てないでください

④ 不要不急の外出を控えてください

大雪時は、**道路除雪が遅れる場合があります。**