

新潟県推計人口

「新潟県の統計イメージキャラクター」



新潟県総務部統計課
生活統計班
人口統計担当 柄澤
(025)280-5420 内線2437
新潟県ホームページ(にいがた県統計ボックス)
<https://www.pref.niigata.lg.jp/site/tokei/>

令和7年8月1日現在推計人口

令和7年8月1日現在の県人口は2,074,203人で、前月と比べると1,466人の減少、前年同月と比べると28,196人の減少となりました。7月末日現在の世帯数は921,496世帯で、前月と比べると65世帯の増加、前年同月と比べると1,417世帯の増加となりました。(表1、2、図1)

7月中の人口動態

7月1か月間の人口動態は、出生875人、死亡2,434人で、差引き1,559人の自然減となり、転入4,618人(うち県外からの転入2,274人)、転出4,525人(うち県外への転出2,203人)で、差引き93人(うち県外差引き71人)の社会増となっています。(表3、4-1)

(表1)

(単位：人、世帯)

	令和7年8月1日			前月人口・世帯	前年同月人口・世帯
	人口・世帯	対前月増減数	対前年同月増減数	(令和7年7月1日)	(令和6年8月1日)
総数	2,074,203	-1,466	-28,196	2,075,669	2,102,399
(男)	1,008,967	-658	-13,343	1,009,625	1,022,310
(女)	1,065,236	-808	-14,853	1,066,044	1,080,089
世帯数	921,496	65	1,417	921,431	920,079

※ 推計人口…… 令和2年国勢調査人口(確定値)を基に、住民基本台帳法に基づく届出を加減することにより算出した人口であり、外国人を含んでいます。

※ 世帯数…… 住民基本台帳の世帯数(各月末日現在)

《次回公表予定：令和7年9月30日(火)》

(表2) 県人口の推移

◆年推移

年次	人口	対前年増減数
平成 25	2,330,797	-16,295
平成 26	2,313,820	-16,977
* 平成 27	2,304,264	-9,556
平成 28	2,285,856	-18,408
平成 29	2,266,121	-19,735
平成 30	2,245,057	-21,064
令和 元	2,222,004	-23,053
* 令和 2	2,201,272	-20,732
令和 3	2,176,879	-24,393
令和 4	2,152,664	-24,215
令和 5	2,126,276	-26,388
令和 6	2,098,804	-27,472

◆月推移

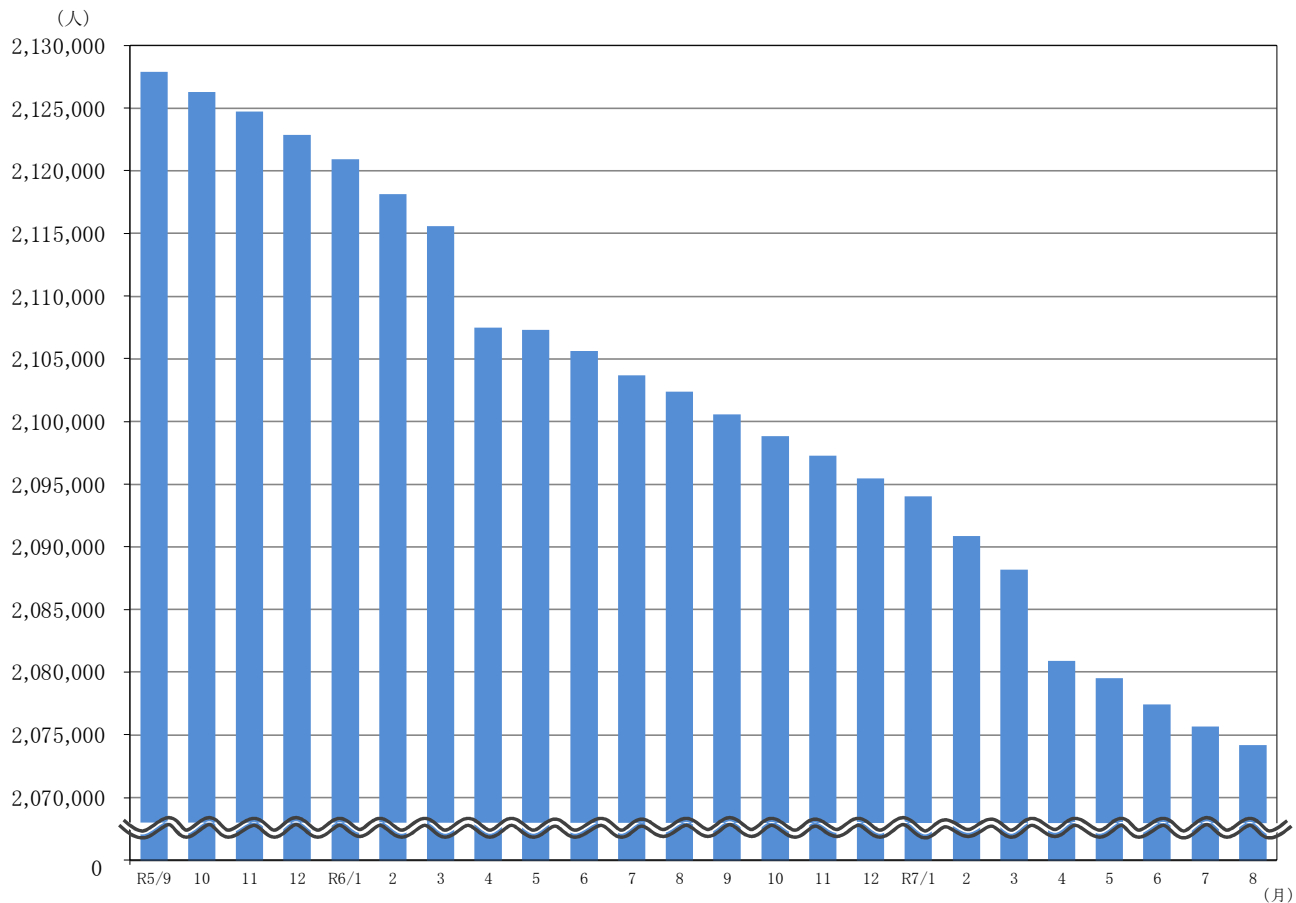
(単位:人)

月次	人口	対前月増減数	月次	人口	対前月増減数
5. 9	2,127,922	-1,800	6. 9	2,100,554	-1,845
5. 10	2,126,276	-1,646	6. 10	2,098,804	-1,750
5. 11	2,124,721	-1,555	6. 11	2,097,302	-1,502
5. 12	2,122,878	-1,843	6. 12	2,095,497	-1,805
6. 1	2,120,898	-1,980	7. 1	2,094,008	-1,489
6. 2	2,118,132	-2,766	7. 2	2,090,881	-3,127
6. 3	2,115,588	-2,544	7. 3	2,088,158	-2,723
6. 4	2,107,490	-8,098	7. 4	2,080,895	-7,263
6. 5	2,107,319	-171	7. 5	2,079,501	-1,394
6. 6	2,105,640	-1,679	7. 6	2,077,429	-2,072
6. 7	2,103,696	-1,944	7. 7	2,075,669	-1,760
6. 8	2,102,399	-1,297	7. 8	2,074,203	-1,466

※ 各年10月1日の人口。

※ 「*」は国勢調査人口。国勢調査の年は、推計人口の基準となる人口を切り替えるため、表2の対前年増減数は1年間の人口動態(表3)の増減数と一致しません。

(図1) 県人口の推移(グラフ)



(表4-1) 市町村別人口・人口動態及び世帯数(総数)

◆令和7年8月1日現在の人口、7月末日現在の世帯数及び7月の人口動態

(単位:人、世帯)

市町村	令和7年8月1日 現在人口	自然動態			社会動態			増減数	世帯数 7月31日
		出生	死亡	差引	転入	転出	差引		
県計	2,074,203	875	2,434	-1,559	4,618	4,525	93	-1,466	921,496
新潟市	760,854	362	796	-434	2,165	1,924	241	-193	352,928
北区	69,016	21	77	-56	146	123	23	-33	30,236
東区	128,586	85	126	-41	366	354	12	-29	62,640
中央区	177,349	91	172	-81	798	700	98	17	91,211
江南区	66,814	36	67	-31	182	160	22	-9	28,816
秋葉区	71,906	28	93	-65	142	109	33	-32	31,143
南区	41,039	23	44	-21	83	75	8	-13	16,933
西区	155,554	64	145	-81	349	340	9	-72	70,862
西蒲区	50,590	14	72	-58	99	63	36	-22	21,087
長岡市	253,355	118	278	-160	486	393	93	-67	110,812
三条市	88,847	37	95	-58	174	163	11	-47	37,454
柏崎市	74,878	28	105	-77	143	142	1	-76	34,632
新発田市	89,448	38	103	-65	175	180	-5	-70	37,767
小千谷市	31,635	13	35	-22	53	74	-21	-43	13,042
加茂市	22,886	8	32	-24	21	32	-11	-35	10,042
十日町市	44,853	9	66	-57	54	68	-14	-71	19,275
見附市	36,887	11	47	-36	66	78	-12	-48	15,321
村上市	51,538	20	82	-62	58	67	-9	-71	22,052
燕市	73,834	27	74	-47	155	116	39	-8	31,411
糸魚川市	36,624	12	65	-53	53	73	-20	-73	16,910
妙高市	27,886	18	35	-17	62	79	-17	-34	12,257
五泉市	43,555	12	51	-39	82	102	-20	-59	18,962
上越市	177,213	82	193	-111	317	313	4	-107	77,847
阿賀野市	37,920	16	53	-37	53	58	-5	-42	14,954
佐渡市	45,450	12	100	-88	68	71	-3	-91	22,413
魚沼市	31,228	9	59	-50	48	55	-7	-57	13,119
南魚沼市	50,995	19	47	-28	128	258	-130	-158	20,188
胎内市	26,368	5	38	-33	53	61	-8	-41	10,903
聖籠町	14,095	10	8	2	89	80	9	11	5,243
弥彦村	7,224	2	6	-4	10	10	0	-4	2,834
田上町	10,275	1	14	-13	6	15	-9	-22	4,215
阿賀町	8,352	1	18	-17	8	13	-5	-22	4,122
出雲崎町	3,648	1	3	-2	6	5	1	-1	1,625
湯沢町	7,527	2	5	-3	47	61	-14	-17	4,129
津南町	8,003	2	13	-11	20	15	5	-6	3,398
刈羽村	4,126	0	4	-4	13	12	1	-3	1,666
関川村	4,382	0	8	-8	4	6	-2	-10	1,807
粟島浦村	317	0	1	-1	1	1	0	-1	168

※ 1日現在の人口は、令和2年国勢調査(確定値)による人口を基準に推計しています。

※ 表4-1の世帯数は日本人と外国人からなる複数国籍世帯(4,641)を含むため、表4-2、表4-3の合計と一致しません。

(表4-2) 市町村別人口・人口動態及び世帯数(日本人)

◆令和7年8月1日現在の人口、7月末日現在の世帯数及び7月の人口動態

(単位:人、世帯)

市町村	令和7年8月1日 現在人口	自然動態			社会動態			増減数	世帯数 7月31日
		出生	死亡	差引	転入	転出	差引		
県計	2,051,464	871	2,433	-1,562	3,839	3,819	20	-1,542	900,257
新潟市	753,451	361	795	-434	1,969	1,803	166	-268	346,350
北区	68,190	21	76	-55	126	106	20	-35	29,437
東区	127,425	85	126	-41	351	347	4	-37	61,607
中央区	174,728	90	172	-82	701	648	53	-29	88,992
江南区	66,341	36	67	-31	167	147	20	-11	28,395
秋葉区	71,608	28	93	-65	139	104	35	-30	30,862
南区	40,755	23	44	-21	74	68	6	-15	16,648
西区	154,132	64	145	-81	329	325	4	-77	69,674
西蒲区	50,272	14	72	-58	82	58	24	-34	20,735
長岡市	250,542	118	278	-160	397	337	60	-100	108,174
三条市	88,033	37	95	-58	125	148	-23	-81	36,683
柏崎市	73,987	28	105	-77	126	120	6	-71	33,838
新発田市	88,494	38	103	-65	145	153	-8	-73	36,858
小千谷市	31,186	12	35	-23	37	66	-29	-52	12,597
加茂市	22,776	8	32	-24	14	31	-17	-41	9,930
十日町市	44,489	9	66	-57	48	57	-9	-66	18,892
見附市	36,671	11	47	-36	56	65	-9	-45	15,078
村上市	51,088	20	82	-62	51	62	-11	-73	21,596
燕市	73,067	27	74	-47	115	94	21	-26	30,667
糸魚川市	36,055	12	65	-53	43	56	-13	-66	16,350
妙高市	27,508	18	35	-17	51	63	-12	-29	11,781
五泉市	42,979	12	51	-39	47	76	-29	-68	18,409
上越市	174,808	81	193	-112	281	285	-4	-116	75,736
阿賀野市	37,493	16	53	-37	39	49	-10	-47	14,554
佐渡市	45,200	12	100	-88	61	61	0	-88	22,155
魚沼市	30,872	9	59	-50	32	47	-15	-65	12,788
南魚沼市	49,909	18	47	-29	67	76	-9	-38	19,170
胎内市	26,006	5	38	-33	35	42	-7	-40	10,551
聖籠町	13,715	10	8	2	21	28	-7	-5	4,881
弥彦村	7,170	2	6	-4	10	9	1	-3	2,781
田上町	10,237	1	14	-13	6	13	-7	-20	4,171
阿賀町	8,305	1	18	-17	8	13	-5	-22	4,078
出雲崎町	3,630	1	3	-2	6	5	1	-1	1,603
湯沢町	7,264	2	5	-3	21	32	-11	-14	3,840
津南町	7,836	2	13	-11	14	10	4	-7	3,233
刈羽村	4,026	0	4	-4	10	11	-1	-5	1,568
関川村	4,352	0	8	-8	3	6	-3	-11	1,779
粟島浦村	315	0	1	-1	1	1	0	-1	166

※ 1日現在の人口は、令和2年国勢調査に関する不詳補完結果による人口を基準に推計しています。

※ 表4-2の世帯数は日本人のみからなる世帯の数です。

(表4-3) 市町村別人口・人口動態及び世帯数(外国人)

◆令和7年8月1日現在の人口、7月末日現在の世帯数及び7月の人口動態

(単位:人、世帯)

市町村	令和7年8月1日 現在人口	自然動態			社会動態			増減数	世帯数 7月31日
		出生	死亡	差引	転入	転出	差引		
県計	22,739	4	1	3	779	706	73	76	16,598
新潟市	7,403	1	1	0	196	121	75	75	5,238
北区	826	0	1	-1	20	17	3	2	647
東区	1,161	0	0	0	15	7	8	8	784
中央区	2,621	1	0	1	97	52	45	46	1,852
江南区	473	0	0	0	15	13	2	2	326
秋葉区	298	0	0	0	3	5	-2	-2	175
南区	284	0	0	0	9	7	2	2	225
西区	1,422	0	0	0	20	15	5	5	958
西蒲区	318	0	0	0	17	5	12	12	271
長岡市	2,813	0	0	0	89	56	33	33	2,041
三条市	814	0	0	0	49	15	34	34	616
柏崎市	891	0	0	0	17	22	-5	-5	516
新発田市	954	0	0	0	30	27	3	3	725
小千谷市	449	1	0	1	16	8	8	9	354
加茂市	110	0	0	0	7	1	6	6	71
十日町市	364	0	0	0	6	11	-5	-5	183
見附市	216	0	0	0	10	13	-3	-3	195
村上市	450	0	0	0	7	5	2	2	366
燕市	767	0	0	0	40	22	18	18	605
糸魚川市	569	0	0	0	10	17	-7	-7	415
妙高市	378	0	0	0	11	16	-5	-5	379
五泉市	576	0	0	0	35	26	9	9	506
上越市	2,405	1	0	1	36	28	8	9	1,630
阿賀野市	427	0	0	0	14	9	5	5	335
佐渡市	250	0	0	0	7	10	-3	-3	130
魚沼市	356	0	0	0	16	8	8	8	256
南魚沼市	1,086	1	0	1	61	182	-121	-120	845
胎内市	362	0	0	0	18	19	-1	-1	316
聖籠町	380	0	0	0	68	52	16	16	343
弥彦村	54	0	0	0	0	1	-1	-1	27
田上町	38	0	0	0	0	2	-2	-2	29
阿賀町	47	0	0	0	0	0	0	0	28
出雲崎町	18	0	0	0	0	0	0	0	12
湯沢町	263	0	0	0	26	29	-3	-3	241
津南町	167	0	0	0	6	5	1	1	87
刈羽村	100	0	0	0	3	1	2	2	90
関川村	30	0	0	0	1	0	1	1	17
粟島浦村	2	0	0	0	0	0	0	0	2

※ 1日現在の人口は、令和2年国勢調査に関する不詳補完結果による人口を基準に推計しています。

※ 表4-3の世帯数は外国人のみからなる世帯の数です。