

巣箱作り教室

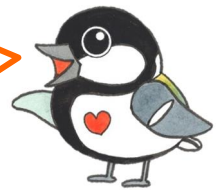
野鳥達の子育ての場となる巣箱を作ってみませんか？
巣箱を利用する鳥のことや、設置方法も学びます。

日時：第1回 8月16日(土)

第2回 8月17日(日)

申し込み受付開始

7月1日～



つびまる

各回とも 13:30～16:00

場所：愛鳥センター紫雲寺さえずりの里 2階 レクチャールーム

対象：小学生以上(小学生は保護者同伴)

定員：各回8組

参加費：無料

申込方法：住所・氏名・電話番号・年齢を明記して、電話、はがき、
Fax、E-mailでお申込みください。

持ち物：道具は用意していますが、使い慣れたノコギリやカナヅチ
などがある方はお持ちいただけると便利です。



スズメやシジュウカラ用の巣箱を作ります。
1組2つまで作れます。
作った巣箱はお持ち帰りいただけます。

お申込み・お問合せ 新潟県愛鳥センター紫雲寺さえずりの里

〒957-0231 新発田市藤塚浜海老池 Tel: 0254-41-4500 Fax: 0254-41-4501
E-mail: aicho-center@pref.niigata.lg.jp HP: <https://www.pref.niigata.lg.jp/site/aicho/>
毎週月曜日が休館日です。月曜日が祝祭日の場合は翌日が休館となります。

主催：新潟県愛鳥センター紫雲寺さえずりの里・紫雲寺記念公園運営グループ