

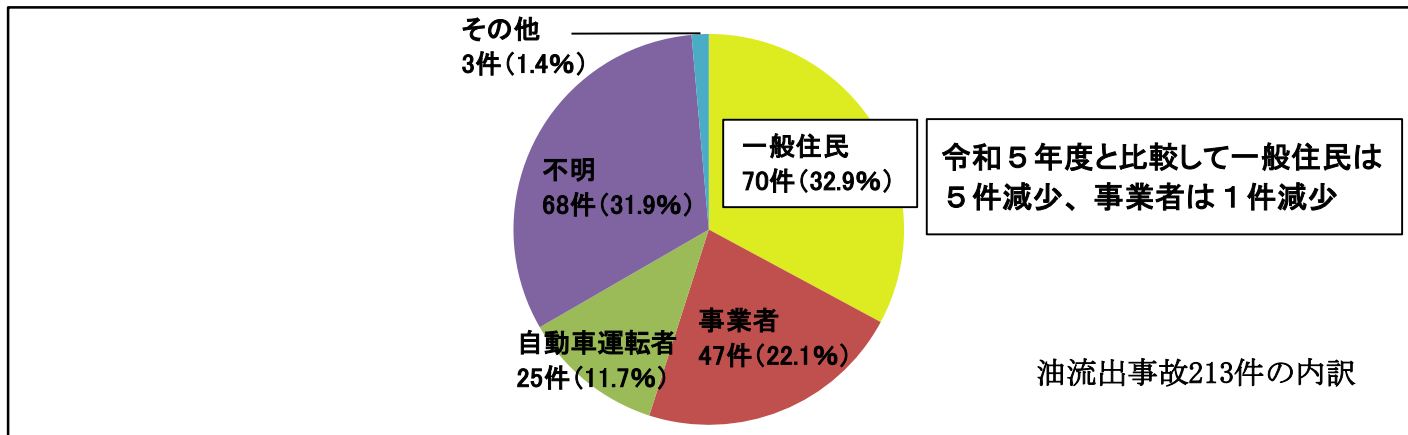
<参考>

# 令和6年度 油流出事故件数資料

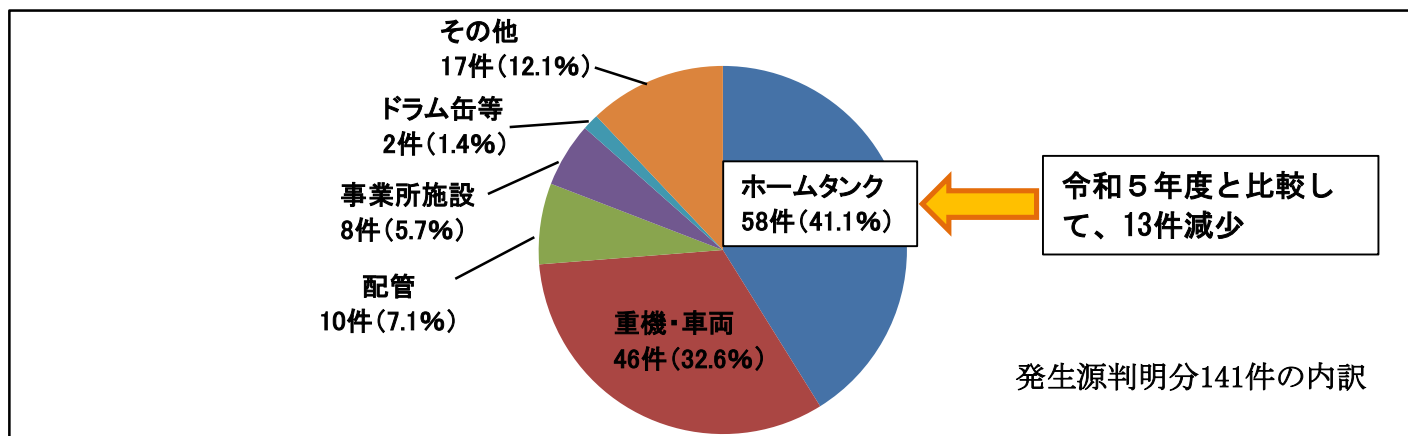
## 表 過去10年の異常水質事案件数

	H27	H28	H29	H30	R1	R2	R3	R4	R5	R6
油流出事故	201	206	240	175	193	278	225	220	220	213
魚類へい死	8	11	8	14	12	8	7	8	9	6
その他	22	8	20	10	11	10	9	15	10	11
事案件数 <sup>※</sup>	231	225	268	198	215	295	241	242	237	229

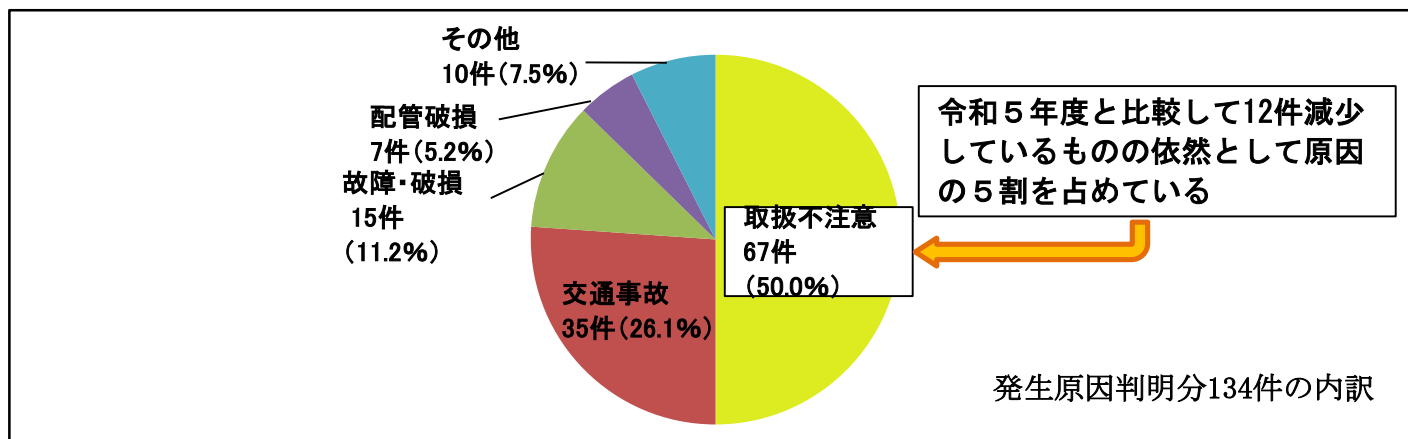
※ 複数項目に該当する事案がある場合、内訳の合計と事案件数は一致しない



### 図1 発生原因者別割合



### 図2 発生源別割合



### 図3 発生原因別割合

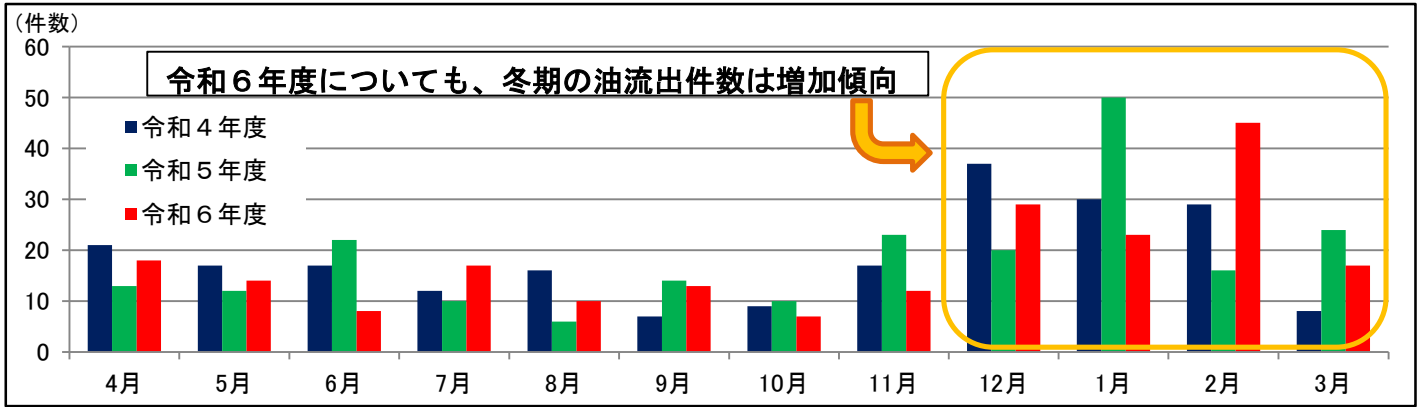


図4 月別発生件数

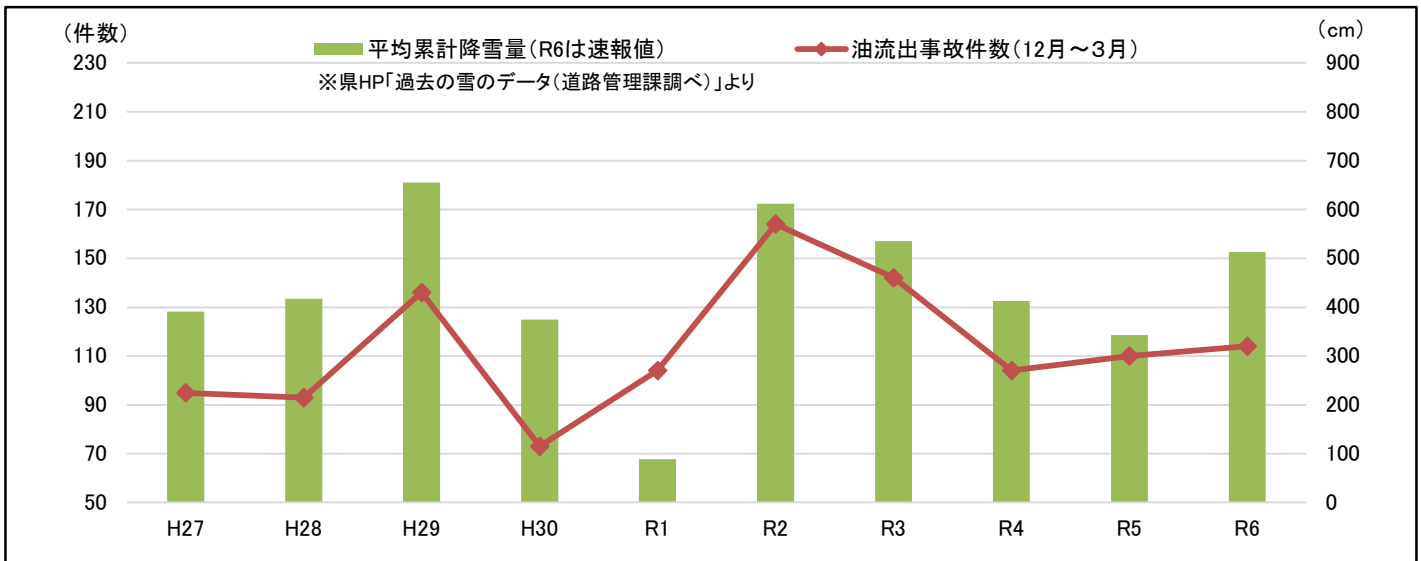


図5 油流出事故件数と降雪量の関係

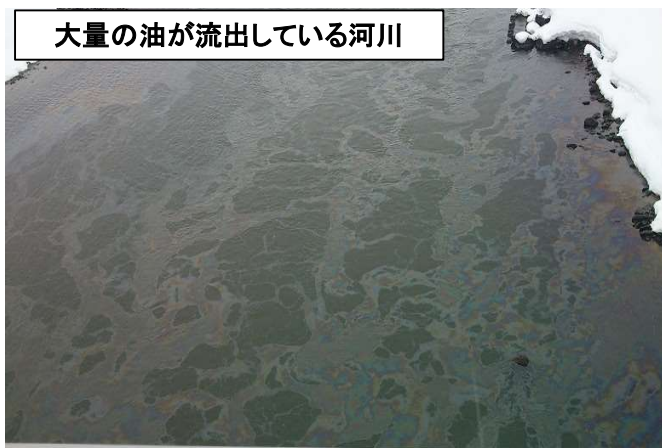


図6 油流出事故の状況(例)