

令和7年2月14日  
上越地域振興局  
糸魚川地域振興局  
南魚沼地域振興局  
佐渡地域振興局

**新潟県として初出展！県内のサイクリングコースを関西圏にPR！  
～長野県と広域連携して CYCLE MODE RIDE OSAKA 2025 に参加～**

本県の豊かな自然に恵まれたサイクリングコースをPRし、関西圏からサイクリストの誘客を図るため、「CYCLE MODE RIDE OSAKA（サイクルモードライドオオサカ）2025」に4地域振興局が合同でPRブースを出展します。

記

1 日時

令和7年3月1日（土）、2日（日）9:30～17:00 ※雨天決行

2 会場

万博記念公園東の広場（大阪府吹田市千里万博公園 1-1）

※ ブースの場所は別紙でご確認ください。

3 出展内容

（1）新潟県の主要なサイクリングコースのPR

- ・久比岐自転車道（上越／糸魚川地域振興局）
- ・雪国魚沼 Golden Cycle Route（南魚沼地域振興局）
- ・サドイチ（佐渡地域振興局）

（2）金塊つかみ体験、ひすい探し体験

4 長野県との連携

より多くの来場者にブースに来ていただくため、長野県※と連携した企画（スタンプラリー、トークショー及び共通アンケート）を実施します。

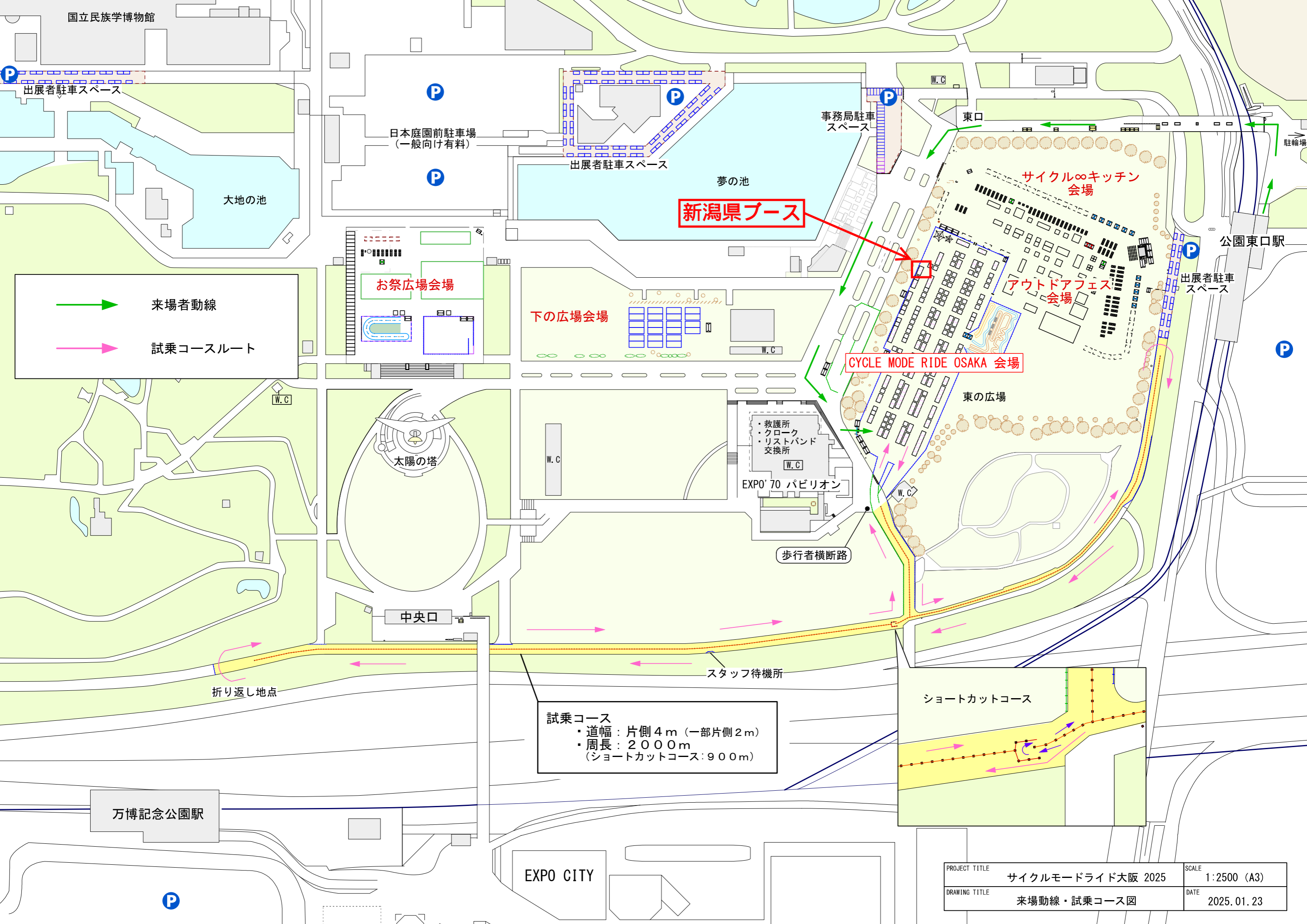
※ 信越自然郷（北信地域振興局、飯山市）、北アルプス地域振興局、長野地域振興局、（一社）長野県観光機構

5 取材について

取材を希望される場合は、現地に行く前に次のサイトで事前登録をお願いします。

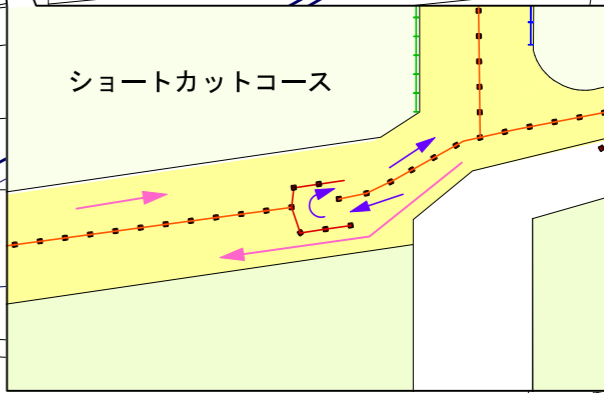
<https://www.cyclemode.net/ride/press/>

本件についてのお問い合わせ先  
上越地域振興局 玉井、生田  
（直通）025-526-9325

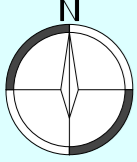


**新潟県ブース**

**試乗コース**  
 ・道幅：片側 4 m (一部片側 2 m)  
 ・周長：2 0 0 0 m  
 (ショートカットコース：9 0 0 m)



PROJECT TITLE	サイクルモードライド大阪 2025	SCALE	1:2500 (A3)
DRAWING TITLE	来場動線・試乗コース図	DATE	2025.01.23



新潟県ブース

サイクル∞キッチン 会場

OUTDOOR FES. 会場

CYCLE MODE RIDE OSAKA 会場

オフロードバイクコース

下の広場

優先バス販売所

エントランス

北ゲート

東ゲート

PA

メインステージ

事務局

スタッフ控所

特殊車試乗コース

スタッフ控所

関係者控所

SP

- ・救護所
  - ・クローク
  - ・リストバンド交換所
  - ・誓約書記入所
- EXPO'70 パビリオン

中央ゲート

運営本部

出口

試乗コース

入口

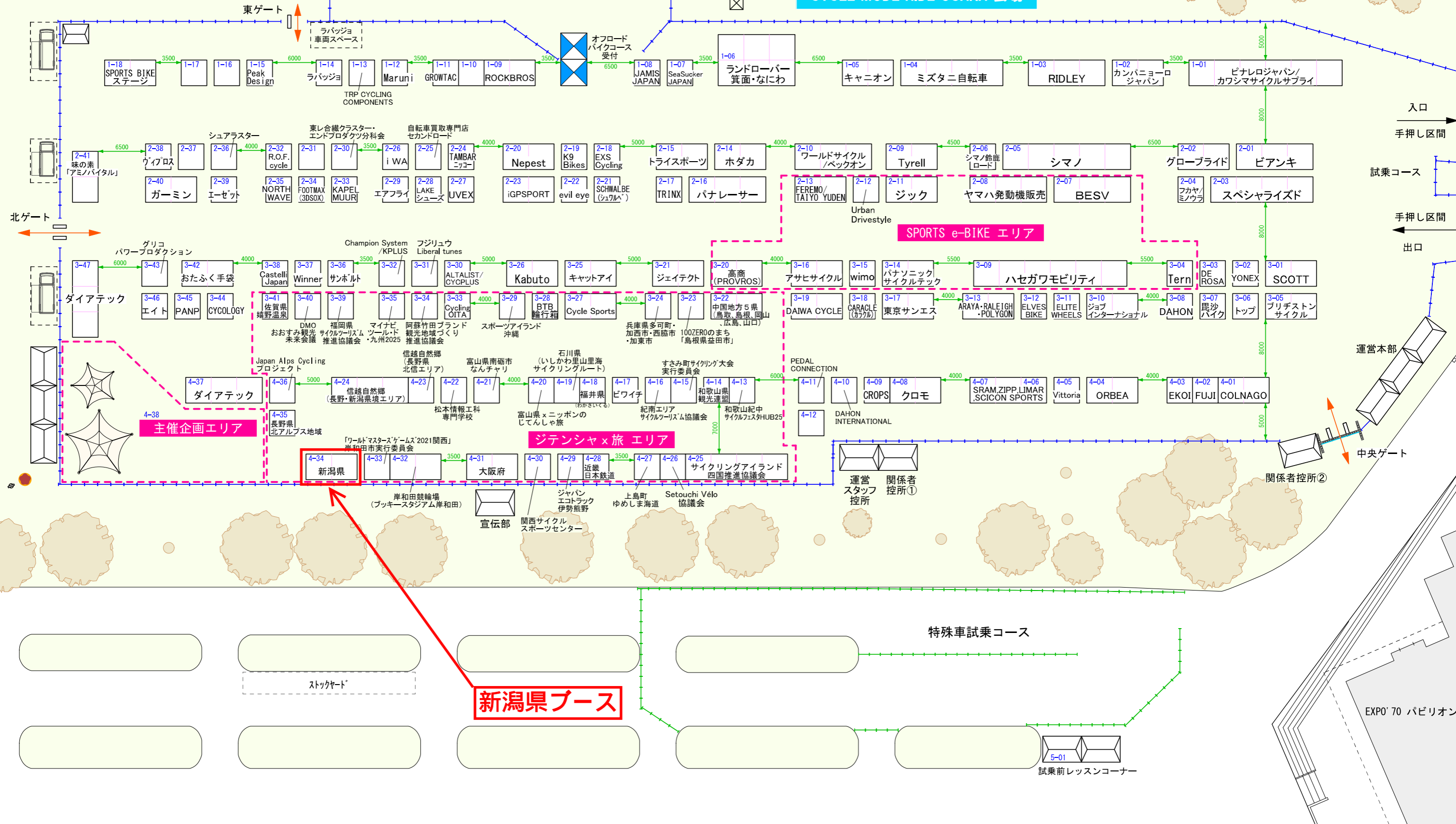
WC

PROJECT TITLE	サイクルモードライド大阪 2025	SCALE	1:1000 (A3)
DRAWING TITLE	東の広場会場レイアウト図	DATE	2025.01.23

**OUTDOOR FES. 会場**

**オフロードバイクコース**

**CYCLE MODE RIDE OSAKA 会場**



**主催企画エリア**

**SPORTS e-BIKE エリア**

**ジテンシャ x 旅 エリア**

**新潟県ブース**

PROJECT TITLE	サイクルモードライド大阪 2025	SCALE	1:500
DRAWING TITLE	ブースレイアウト図	DATE	2025.01.23