

高 齢 者 の 現 況

令和6年10月1日現在

新潟県福祉保健部福祉保健総務課

目 次

1 高齢者の状況.....	1
2 高齢者世帯の状況	7
3 統計表（市町村・保健医療福祉圏別集計）	
表1 推計人口、性・年齢階層別	8
表2 推計人口、年齢3区分別.....	10
表3 高齢者世帯の状況、世帯構造別	12
参考資料.....	14

◎ 本冊子は、インターネットでもご覧になれます。

URL : <https://www.pref.niigata.lg.jp/>

掲載場所: [トップ]→[組織別]→[福祉保健部]→[福祉保健関係の統計情報]
→[高齢者の現況]

1 高齢者の状況

(1) 65歳以上の高齢者は約71万1千人、高齢化率は34.3%

令和6年10月1日現在の新潟県における65歳以上人口は710,844人であり、県総人口に占める割合(以下「高齢化率」という。)は、34.3%である。令和5年10月1日における65歳以上人口が713,567人、高齢化率が34.0%であることから、前年よりも2,723人減少、0.3ポイント増加している。

また、全国では令和6年10月1日における65歳以上人口が36,240,000人、高齢化率が29.3%となっており、新潟県の高齢化率34.3%は全国よりも5.0ポイント高くなっている。

図表1 年齢区分別の人口の状況—新潟県、全国

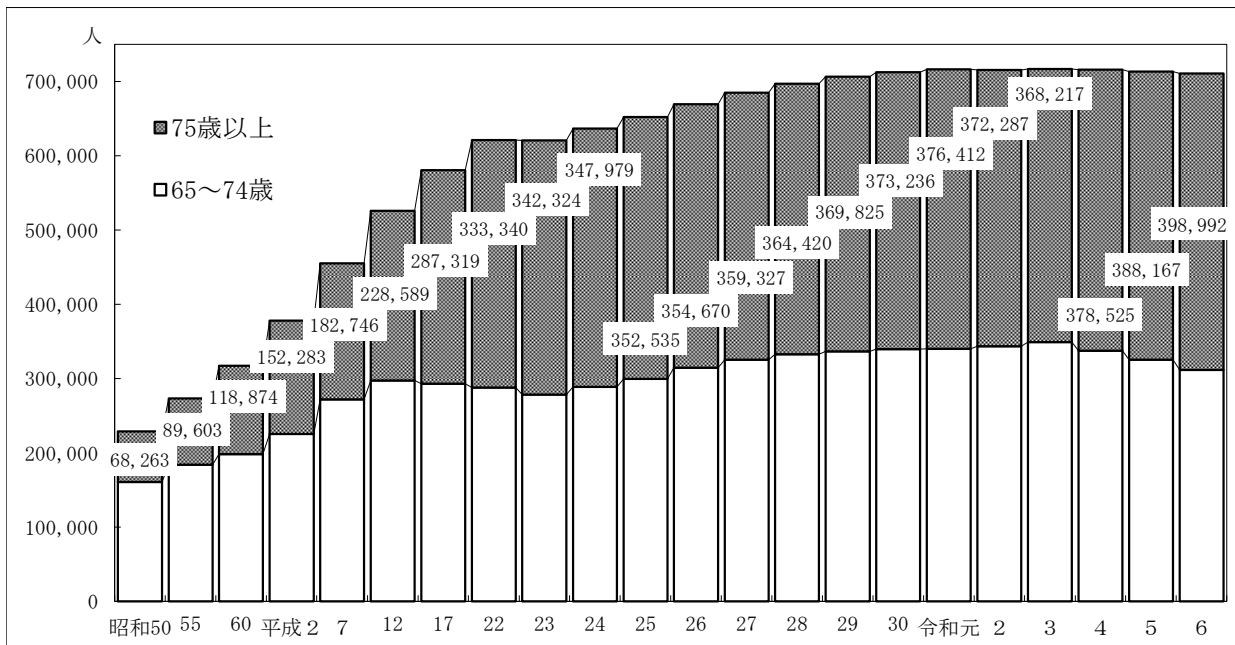
年次	人 口 (人)					総人口に占める割合 (%)				
	総人口	60歳以上	65歳以上	70歳以上	75歳以上	60歳以上	65歳以上	70歳以上	75歳以上	
	新 潟 県									
昭和45	2,360,982	293,279	190,285	110,838	57,530	12.4	8.1	4.7	2.4	
50	2,391,938	340,061	228,759	135,264	68,263	14.2	9.6	5.7	2.9	
55	2,451,357	387,343	273,439	170,755	89,603	15.8	11.2	7.0	3.7	
60	2,478,470	452,419	317,159	210,392	118,874	18.3	12.8	8.5	4.8	
平成2	2,474,583	539,042	377,857	249,715	152,283	21.8	15.3	10.1	6.2	
7	2,488,364	617,685	455,064	301,436	182,746	24.8	18.3	12.1	7.3	
12	2,475,733	680,942	526,112	371,008	228,589	27.5	21.3	15.0	9.2	
17	2,431,459	734,388	580,739	432,310	287,319	30.2	23.9	17.8	11.8	
22	2,374,450	813,934	621,187	473,272	333,340	34.4	26.3	20.0	14.1	
23	2,362,581	827,921	620,926	480,478	342,324	35.2	26.4	20.4	14.6	
24	2,347,092	838,707	636,559	487,596	347,979	35.9	27.2	20.9	14.9	
25	2,330,797	846,655	652,098	492,669	352,535	36.5	28.1	21.2	15.2	
26	2,313,820	853,012	669,548	498,528	354,670	37.0	29.1	21.6	15.4	
27	2,304,264	860,412	685,085	498,880	359,327	37.5	29.9	21.7	15.7	
28	2,285,856	864,300	697,071	496,834	364,420	38.0	30.6	21.8	16.0	
29	2,266,121	866,147	706,242	510,343	369,825	38.4	31.3	22.6	16.4	
30	2,245,057	866,926	712,667	523,999	373,236	38.8	31.9	23.4	16.7	
令和元	2,222,004	867,295	716,472	538,372	376,412	39.2	32.4	24.3	17.0	
2	2,201,272	860,924	715,935	547,598	372,287	39.6	32.9	25.2	17.1	
3	2,176,879	858,618	717,046	556,435	368,217	39.9	33.4	25.9	17.1	
4	2,152,664	855,098	716,370	562,663	378,525	40.2	33.7	26.5	17.8	
5	2,126,276	850,331	713,567	565,187	388,167	40.5	34.0	26.9	18.5	
6	2,098,804	845,727	710,844	565,832	398,992	40.8	34.3	27.3	19.3	
7	2,084,429	857,331	720,988	579,548	418,587	41.1	34.6	27.8	20.1	
12	1,974,466	846,904	708,831	576,839	442,241	42.9	35.9	29.2	22.4	
17	1,863,278	849,503	697,387	563,449	437,441	45.6	37.4	30.2	23.5	
22	1,750,660	836,373	698,653	550,904	422,732	47.8	39.9	31.5	24.1	
27	1,637,004	803,056	686,067	552,081	410,444	49.1	41.9	33.7	25.1	
32	1,525,004	759,969	658,557	544,557	415,853	49.8	43.2	35.7	27.3	
	全 国									
昭和45	104,665,171	11,145,411	7,393,292	4,387,706	2,237,300	10.6	7.1	4.2	2.1	
50	111,939,643	13,149,163	8,865,429	5,416,392	2,840,510	11.7	7.9	4.8	2.5	
55	117,060,396	15,112,603	10,647,356	6,682,675	3,659,698	12.9	9.1	5.7	3.1	
60	121,048,923	17,873,881	12,468,343	8,274,924	4,711,527	14.8	10.3	6.8	3.9	
平成2	123,611,167	21,639,609	14,894,595	9,791,019	5,973,485	17.5	12.0	7.9	4.8	
7	125,570,246	25,735,931	18,260,822	11,864,744	7,169,577	20.5	14.5	9.4	5.7	
12	126,925,843	29,740,985	22,005,152	14,899,213	8,998,637	23.4	17.3	11.7	7.1	
17	127,767,994	34,216,634	25,672,005	18,239,395	11,601,898	26.8	20.1	14.3	9.1	
22	128,057,352	39,282,934	29,245,685	21,035,512	14,072,210	30.9	23.0	16.6	11.1	
23	127,799,000	40,385,000	29,752,000	21,892,000	14,708,000	31.6	23.3	17.1	11.5	
24	127,515,000	41,038,000	30,793,000	22,588,000	15,193,000	32.2	24.1	17.7	11.9	
25	127,298,000	41,565,000	31,898,000	23,200,000	15,603,000	32.7	25.1	18.2	12.3	
26	127,083,000	41,980,000	33,000,000	23,846,000	15,917,000	33.0	26.0	18.8	12.5	
27	127,094,745	41,920,451	33,465,441	23,821,574	16,125,763	33.4	26.6	19.0	12.8	
28	126,933,000	42,753,000	34,591,000	24,318,000	16,908,000	33.7	27.3	19.2	13.3	
29	126,706,000	42,955,000	35,152,000	25,230,000	17,482,000	33.9	27.7	19.9	13.8	
30	126,443,000	43,168,000	35,578,000	26,209,000	17,975,000	34.1	28.1	20.7	14.2	
令和元	126,167,000	43,408,000	35,885,000	27,176,000	18,490,000	34.4	28.4	21.5	14.7	
2	126,146,099	42,632,995	35,335,805	27,260,537	18,248,742	34.6	28.7	22.1	14.8	
3	125,502,000	43,604,000	36,213,000	28,344,000	18,672,000	34.7	28.9	22.6	14.9	
4	124,947,000	43,681,000	36,236,000	28,701,000	19,364,000	35.0	29.0	23.0	15.5	
5	124,352,000	43,732,000	36,224,000	28,892,000	20,075,000	35.2	29.1	23.2	16.1	
6	123,790,000	43,820,000	36,240,000	28,980,000	20,780,000	35.4	29.3	23.4	16.8	
7	123,262,000	44,296,000	36,529,000	29,339,000	21,547,000	35.9	29.6	23.8	17.5	
12	120,116,000	45,399,000	36,962,000	29,442,000	22,613,000	37.8	30.8	24.5	18.8	
17	116,639,000	47,195,000	37,732,000	29,548,000	22,384,000	40.5	32.3	25.3	19.2	
22	112,837,000	47,393,000	39,285,000	30,093,000	22,275,000	42.0	34.8	26.7	19.7	
27	108,801,000	46,627,000	39,451,000	31,566,000	22,772,000	42.9	36.3	29.0	20.9	
32	104,686,000	45,316,000	38,878,000	31,890,000	24,332,000	43.3	37.1	30.5	23.2	

資料：1) 昭和45年～平成22年、平成27年、令和2年 総務省統計局「国勢調査」(10月1日現在)
 2) 平成23年～26年、平成28年～令和元年、令和3年～5年 新潟県…新潟県総務管理部統計課「新潟県推計人口」(10月1日現在)
 全 国…総務省統計局「人口推計年報」(10月1日現在)
 3) 令和6年 新潟県…新潟県総務管理部統計課「新潟県推計人口」(10月1日現在)
 全 国…総務省統計局「人口推計月報」(10月1日現在) (概算値)
 4) 令和7年～令和27年 新潟県…国立社会保障・人口問題研究所「日本の地域別将来推計人口(令和5年推計)」
 全 国…同「日本の将来推計人口(令和5年推計)」

注：1) 総人口には年齢不詳含む。
 2) 令和7年以降の将来推計人口については、中位推計を用いた。
 3) 平成22年から、新潟県の「総人口に占める割合(%)」は総人口から年齢不詳を除いた人口に占める割合とした。
 (総人口に占める年齢不詳の割合が増加してきたため)

新潟県内の 75 歳以上の後期高齢人口は398,992人であり、県総人口に占める割合は、19.0%である。令和5年の後期高齢人口が388,167人、総人口に占める割合が 18.5%であることから、前年よりも後期高齢人口は10,825人増加し、総人口に占める割合は 0.5 ポイント増加している。

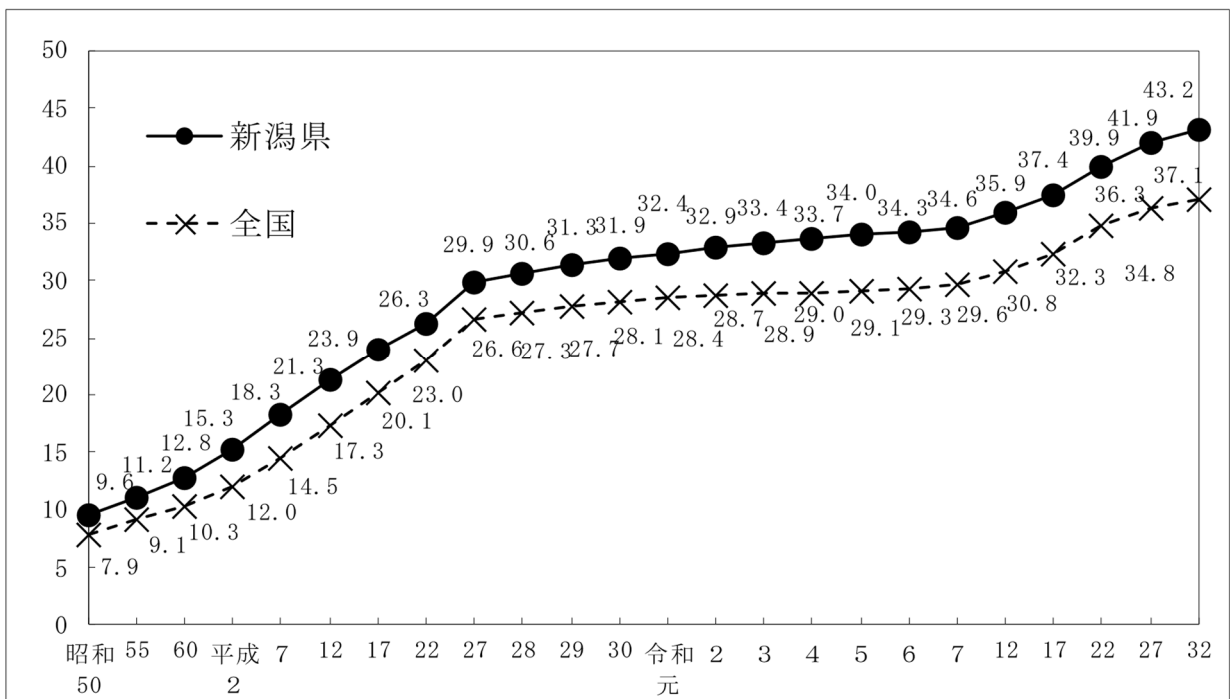
図表 2 後期高齢人口の推移－新潟県



新潟県における 65 歳以上人口割合の推移をみると、昭和50年の9.6%から、昭和60年12.8%、平成7年18.3%、平成17年23.9%、平成27年29.9%、令和2年32.9%、令和6年34.3%と上昇を続けており、依然高齢化が進行している。

図表 3 高齢化の推移と将来推計－新潟県、全国

<高齢化の推移と将来推計－新潟県・全国>



注：令和7年以降は、将来推計値である。

(2) 年少人口を上回る65歳以上人口

年齢三区分別に人口をみると、14歳以下の年少人口219,784人(総人口に占める割合 10.6%)に対し、65歳以上人口は、710,844人(同 34.3%)となっており、年少人口を大きく上回っている。

人口指数については、老年人口指数(15歳～64歳人口に対する65歳以上人口の割合)が62.3、従属人口指数(15歳～64歳人口に対する14歳以下及び65歳以上人口の割合)が81.5であり、全国がそれぞれ49.2、67.9であることから、全国に比べていずれも高くなっている。

また、人口の高齢化の程度を示す指標である老年化指数(14歳以下人口に対する65歳以上人口の割合)は323.4と前年よりも9.8ポイント上昇しており、全国262.0と比較しても高い。

図表4 年齢三区分別人口、人口指数の推移-新潟県、全国

年次	総人口	0～14歳		15～64歳		65歳以上		人口指数		
		人口	割合	人口	割合	人口	割合	老年	従属	老年化
新 潟 県 (人、%)										
昭和45	2,360,982	573,414	24.3	1,597,283	67.7	190,285	8.1	11.9	47.8	33.2
50	2,391,938	557,279	23.3	1,605,664	67.1	228,759	9.6	14.2	49.0	41.0
55	2,451,357	552,118	22.5	1,625,404	66.3	273,439	11.2	16.8	50.8	49.5
60	2,478,470	523,485	21.1	1,637,657	66.1	317,159	12.8	19.4	51.3	60.6
平成2	2,474,583	462,559	18.7	1,632,329	66.0	377,857	15.3	23.1	51.5	81.7
7	2,488,364	406,791	16.3	1,625,889	65.3	455,064	18.3	28.0	53.0	111.9
12	2,475,733	365,667	14.8	1,581,186	63.9	526,112	21.3	33.3	56.4	143.9
17	2,431,459	330,302	13.6	1,514,869	62.3	580,739	23.9	38.3	60.1	175.8
22	2,374,450	301,708	12.8	1,441,262	61.0	621,187	26.3	43.1	64.0	205.9
23	2,362,581	297,419	12.6	1,433,943	61.0	620,926	26.4	43.3	64.0	208.8
24	2,347,092	292,207	12.5	1,408,033	60.3	636,559	27.2	45.2	66.0	217.8
25	2,330,797	286,957	12.4	1,381,449	59.5	652,098	28.1	47.2	68.0	227.2
26	2,313,820	281,969	12.2	1,352,010	58.7	669,548	29.1	49.5	70.4	237.5
27	2,304,264	275,945	12.0	1,333,453	58.1	685,085	29.9	51.4	72.1	248.3
28	2,285,856	270,596	11.9	1,308,408	57.5	697,071	30.6	53.3	74.0	257.6
29	2,266,121	264,978	11.7	1,285,120	57.0	706,242	31.3	55.0	75.6	266.5
30	2,245,057	259,994	11.6	1,262,615	56.5	712,667	31.9	56.4	77.0	274.1
令和元	2,222,004	254,018	11.5	1,241,733	56.1	716,472	32.4	57.7	78.2	282.1
2	2,201,272	247,480	11.4	1,210,917	55.7	715,935	32.9	59.1	79.6	289.3
3	2,176,879	241,492	11.2	1,191,401	55.4	717,046	33.4	60.2	80.5	296.9
4	2,152,664	234,677	11.0	1,174,677	55.3	716,370	33.7	61.0	81.0	305.3
5	2,126,276	227,566	10.8	1,158,203	55.2	713,567	34.0	61.6	81.3	313.6
6	2,098,804	219,784	10.6	1,141,236	55.1	710,844	34.3	62.3	81.5	323.4
全 国 (人、%)										
昭和45	104,665,171	25,152,779	24.0	72,119,100	68.9	7,393,292	7.1	10.3	45.1	29.4
50	111,939,643	27,220,692	24.3	75,807,317	67.7	8,865,429	7.9	11.7	47.6	32.6
55	117,060,396	27,507,078	23.5	78,804,599	67.3	10,647,356	9.1	13.5	48.4	38.7
60	121,048,923	26,033,218	21.5	82,506,016	68.2	12,468,343	10.3	15.1	46.7	47.9
平成2	123,611,167	22,486,239	18.2	85,903,976	69.5	14,894,595	12.0	17.3	43.5	66.2
7	125,570,246	20,013,730	15.9	87,164,721	69.4	18,260,822	14.5	20.9	43.9	91.2
12	126,925,843	18,472,499	14.6	86,219,631	67.9	22,005,152	17.3	25.5	46.9	119.1
17	127,767,994	17,521,234	13.7	84,092,414	65.8	25,672,005	20.1	30.5	51.4	146.5
22	128,057,352	16,803,444	13.2	81,031,800	63.8	29,245,685	23.0	36.1	56.8	174.0
23	127,799,000	16,705,000	13.1	81,342,000	63.6	29,752,000	23.3	36.6	57.1	178.1
24	127,515,000	16,547,000	13.0	80,175,000	62.9	30,793,000	24.1	38.4	59.0	186.1
25	127,298,000	16,390,000	12.9	79,010,000	62.1	31,898,000	25.1	40.4	61.1	194.6
26	127,083,000	16,233,000	12.8	77,850,000	61.3	33,000,000	26.0	42.4	63.2	203.3
27	127,094,745	15,886,810	12.6	76,288,736	60.7	33,465,441	26.6	43.9	64.7	210.6
28	126,933,000	15,780,000	12.4	76,562,000	60.3	34,591,000	27.3	45.2	65.8	219.2
29	126,706,000	15,592,000	12.3	75,962,000	60.0	35,152,000	27.7	46.3	66.8	225.4
30	126,443,000	15,415,000	12.2	75,451,000	59.7	35,578,000	28.1	47.2	67.6	230.8
令和元	126,167,000	15,210,000	12.1	75,072,000	59.5	35,885,000	28.4	47.8	68.1	235.9
2	126,146,099	14,955,692	12.1	72,922,764	59.2	35,335,805	28.7	48.5	69.0	236.3
3	125,502,000	14,785,000	11.8	74,502,000	59.4	36,213,000	28.9	48.6	68.5	244.9
4	124,947,000	14,502,000	11.6	74,209,000	59.4	36,236,000	29.0	48.8	68.4	249.9
5	124,352,000	14,175,000	11.4	73,955,000	59.5	36,224,000	29.1	49.0	68.1	255.5
6	123,790,000	13,830,000	11.2	73,710,000	59.5	36,240,000	29.3	49.2	67.9	262.0

資料：1) 昭和45年～22年、平成27年、令和2年 総務省統計局「国勢調査」(10月1日現在)

2) 平成23年～26年、平成28年～令和元年、令和3～5年

新潟県…新潟県総務管理部統計課「新潟県推計人口」(10月1日現在)

全 国…総務省統計局「人口推計年報」(10月1日現在)

3) 令和6年 新潟県…新潟県総務管理部統計課「新潟県推計人口」(10月1日現在)

全 国…総務省統計局「人口推計月報」(10月1日現在)(概算値)

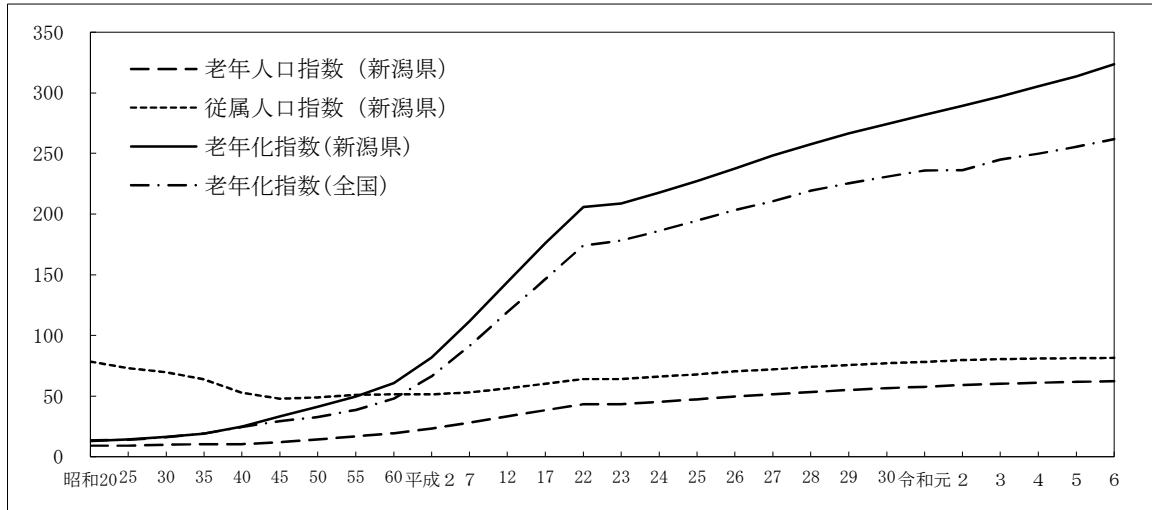
注：1) 総人口には「年齢不詳」を含む。

2) 推計方法の制約上、総人口と年齢階層の合計は一致しない。

3) 平成22年から、新潟県の「総人口に占める割合(%)」は総人口から年齢不詳を除いた人口に占める割合とした。

(総人口に占める年齢不詳の割合が増加してきたため)

表5 人口指数の推移-新潟県、全国



(3) 高齢になるほど高くなる女性の比率

65歳以上人口を性別にみると、男性は309,669人、女性は401,175人となっており、女性の方が91,506人多い。前年に比べ、男性は729人減少し、女性は1,994人減少している。

65歳以上人口における男女比率は約4:6となっている。

図表6 性別、年齢階層別人口の推移-新潟県

年次	60歳以上			65歳以上			75歳以上		
	総数	男	女	総数	男	女	総数	男	女
昭和45	293,279	128,229	165,050	190,285	80,569	109,716	57,530	21,091	36,439
50	340,061	146,495	193,566	228,759	96,631	132,128	68,263	25,667	42,596
55	387,343	163,542	223,801	273,439	113,727	159,712	89,603	34,268	55,335
60	452,419	187,202	265,217	317,159	128,594	188,565	118,874	44,789	74,085
平成2	539,042	226,746	312,296	377,857	150,144	227,713	152,283	55,813	96,470
7	617,685	261,770	355,915	455,064	184,495	270,569	182,746	64,866	117,880
12	680,942	289,459	391,483	526,112	215,312	310,800	228,589	79,583	149,006
17	734,388	313,561	420,827	580,739	238,524	342,215	287,319	103,569	183,750
22	813,934	354,124	459,810	621,187	257,374	363,813	333,340	122,337	211,003
23	827,921	360,974	466,947	620,926	257,372	363,554	342,324	126,092	216,232
24	838,707	366,494	472,213	636,559	265,738	370,821	347,979	128,360	219,619
25	846,655	370,889	475,766	652,098	274,159	377,939	352,535	130,418	222,117
26	853,012	374,398	478,614	669,548	283,300	386,248	354,670	131,581	223,089
27	860,412	378,745	481,667	685,085	291,629	393,456	359,327	134,136	225,191
28	864,300	381,034	483,266	697,071	297,852	399,219	364,420	136,808	227,612
29	866,147	382,445	483,702	706,242	302,711	403,531	369,825	139,482	230,343
30	866,926	383,350	483,576	712,667	306,496	406,171	373,236	141,536	231,700
令和元	867,295	384,285	483,010	716,472	309,018	407,454	376,412	143,508	232,904
2	860,924	381,975	478,949	715,935	309,603	406,332	372,287	142,531	229,756
3	858,618	381,258	477,360	717,046	310,657	406,389	368,217	141,210	227,007
4	855,098	380,263	474,835	716,370	311,049	405,321	378,525	147,206	231,319
5	850,331	378,536	471,795	713,567	310,398	403,169	388,167	152,887	235,280
6	845,727	376,708	469,019	710,844	309,669	401,175	398,992	158,677	240,315
	構成割合(%)								
昭和45	100.0	43.7	56.3	100.0	42.3	57.7	100.0	36.7	63.3
50	100.0	43.1	56.9	100.0	42.2	57.8	100.0	37.6	62.4
55	100.0	42.2	57.8	100.0	41.6	58.4	100.0	38.2	61.8
60	100.0	41.4	58.6	100.0	40.5	59.5	100.0	37.7	62.3
平成2	100.0	42.1	57.9	100.0	39.7	60.3	100.0	36.7	63.3
7	100.0	42.4	57.6	100.0	40.5	59.5	100.0	35.5	64.5
12	100.0	42.5	57.5	100.0	40.9	59.1	100.0	34.8	65.2
17	100.0	42.7	57.3	100.0	41.1	58.9	100.0	36.0	64.0
22	100.0	43.5	56.5	100.0	41.4	58.6	100.0	36.7	63.3
23	100.0	43.6	56.4	100.0	41.4	58.6	100.0	36.8	63.2
24	100.0	43.7	56.3	100.0	41.7	58.3	100.0	36.9	63.1
25	100.0	43.8	56.2	100.0	42.0	58.0	100.0	37.0	63.0
26	100.0	43.9	56.1	100.0	42.3	57.7	100.0	37.1	62.9
27	100.0	44.0	56.0	100.0	42.6	57.4	100.0	37.3	62.7
28	100.0	44.1	55.9	100.0	42.7	57.3	100.0	37.5	62.5
29	100.0	44.2	55.8	100.0	42.9	57.1	100.0	37.7	62.3
30	100.0	44.2	55.8	100.0	43.0	57.0	100.0	37.9	62.1
令和元	100.0	44.3	55.7	100.0	43.1	56.9	100.0	38.1	61.9
2	100.0	44.4	55.6	100.0	43.2	56.8	100.0	38.3	61.7
3	100.0	44.4	55.6	100.0	43.3	56.7	100.0	38.3	61.7
4	100.0	44.5	55.5	100.0	43.4	56.6	100.0	38.9	61.1
5	100.0	44.5	55.5	100.0	43.5	56.5	100.0	39.4	60.6
6	100.0	44.5	55.5	100.0	43.6	56.4	100.0	39.8	60.2

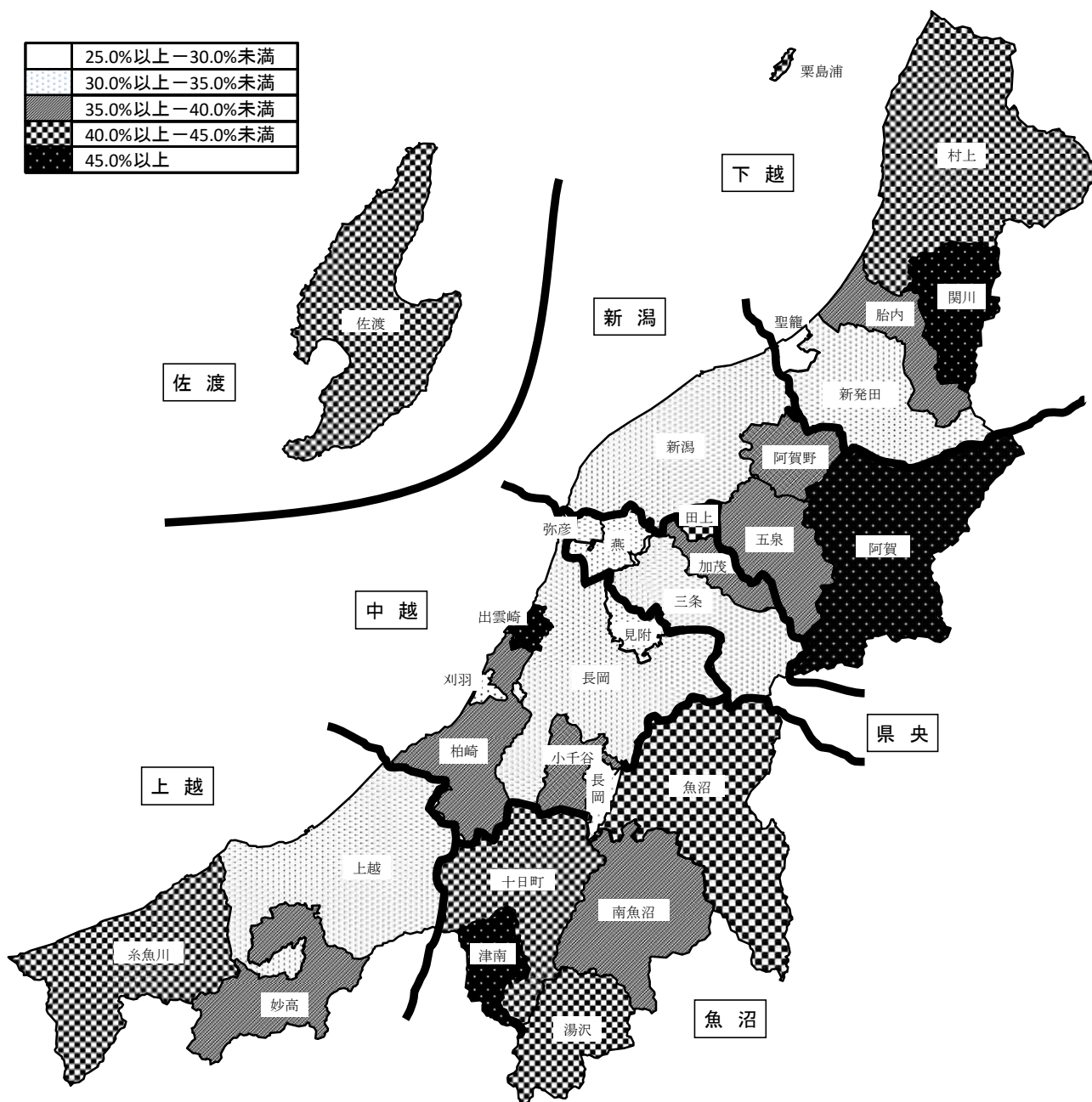
資料：1) 昭和45年～平成22年、平成27年、令和2年 総務省統計局「国勢調査」(10月1日現在)
 2) 平成23年～26年、平成28年～令和元年、令和3年～6年
 新潟県総務管理部統計課「新潟県推計人口」(10月1日現在)

(4) 高齢化率が最も高いのは阿賀町の52.5%

高齢化の状況を市町村別にみると、阿賀町が高齢化率52.5%で最も高く、続いて関川村46.9%、出雲崎町45.6%となっている。一方、最も高齢化率が低いのは聖籠町で27.4%、続いて新潟市31.0%、燕市32.3%となっている。

保健医療福祉圏別にみると、佐渡圏域が高く、新潟圏域が低い。

図表7 市町村における高齢化の状況（令和6年）



図表 8 市町村別高齢化率の推移（各年 10 月 1 日）

和 暦	昭和45年	昭和55年	平成 2 年	平成12年	平成17年	平成22年	平成27年	令和元年	令和2年	令和3年	令和4年	令和5年	令和6年
西 暦	1970 年	1980 年	1990 年	2000 年	2005 年	2010 年	2015 年	2019 年	2020 年	2021 年	2022 年	2023 年	2024 年
新 潟 県	8.1%	11.2%	15.3%	21.3%	23.9%	26.3%	29.9%	32.4%	32.9%	33.4%	33.7%	34.0%	34.3%
(市 部)													
新 潟 市	6.5% 29位	9.0% 29位	12.5% 30位	17.8% 30位	20.5% 29位	23.2% 29位	27.0% 29位	29.3% 29位	29.9% 29位	30.2% 29位	30.5% 29位	30.7% 29位	31.0% 29位
長 岡 市	8.1% 18位	11.1% 23位	15.1% 22位	20.7% 23位	23.1% 25位	25.5% 26位	28.9% 25位	31.2% 27位	31.6% 27位	31.9% 27位	32.2% 27位	32.5% 27位	32.8% 27位
上 越 市	7.9% 25位	11.7% 17位	16.1% 17位	21.9% 20位	24.2% 22位	26.5% 19位	30.1% 20位	32.6% 21位	33.1% 23位	33.5% 23位	33.9% 23位	34.2% 25位	34.6% 24位
三 条 市	7.2% 28位	9.9% 28位	13.8% 27位	20.3% 24位	23.6% 23位	26.2% 23位	29.8% 22位	32.5% 22位	33.3% 21位	33.8% 21位	34.2% 21位	34.4% 22位	34.8% 22位
柏 崎 市	9.5% 10位	12.8% 15位	17.0% 15位	23.1% 14位	25.4% 18位	27.2% 17位	31.0% 18位	33.7% 19位	34.1% 19位	34.6% 19位	35.1% 19位	35.6% 19位	36.1% 19位
新 発 田 市	8.0% 20位	11.3% 20位	15.2% 21位	21.5% 22位	24.2% 21位	26.3% 21位	29.6% 23位	32.1% 24位	32.5% 24位	32.9% 25位	33.4% 26位	33.8% 26位	34.2% 26位
小 千 谷 市	9.5% 11位	12.9% 13位	17.5% 13位	23.6% 13位	26.0% 13位	28.3% 15位	32.3% 16位	35.1% 17位	35.7% 17位	36.3% 17位	36.6% 17位	37.0% 17位	37.5% 17位
加 茂 市	7.7% 26位	11.1% 24位	15.9% 19位	22.9% 15位	25.7% 15位	28.7% 13位	33.0% 12位	36.3% 14位	36.9% 14位	37.5% 14位	38.3% 14位	39.1% 13位	39.7% 13位
十 日 町 市	9.5% 9位	13.0% 9位	18.4% 10位	26.4% 8位	29.6% 8位	32.2% 8位	36.0% 8位	39.4% 8位	39.9% 8位	40.5% 8位	41.1% 6位	41.7% 6位	42.3% 6位
見 附 市	7.7% 27位	10.8% 25位	14.3% 25位	20.3% 25位	23.5% 24位	26.1% 24位	30.0% 21位	32.4% 23位	33.1% 22位	33.6% 22位	34.1% 22位	34.5% 21位	34.9% 21位
村 上 市	9.3% 12位	12.9% 12位	18.6% 9位	25.7% 9位	28.9% 9位	31.6% 9位	35.6% 9位	38.8% 9位	39.4% 9位	40.0% 9位	40.5% 9位	40.9% 9位	41.4% 9位
燕 市	6.1% 30位	8.8% 30位	12.9% 29位	18.6% 28位	22.1% 27位	25.0% 27位	28.5% 26位	30.9% 28位	31.4% 28位	31.7% 28位	32.0% 28位	32.2% 28位	32.3% 28位
糸 魚 川 市	8.7% 15位	13.3% 8位	19.2% 8位	27.2% 7位	30.9% 7位	33.0% 7位	37.1% 7位	39.8% 7位	40.2% 7位	40.8% 7位	41.1% 7位	41.2% 7位	41.6% 8位
妙 高 市	8.6% 16位	13.0% 11位	17.6% 12位	24.6% 12位	27.4% 10位	30.0% 10位	33.9% 11位	36.8% 11位	37.4% 13位	38.1% 13位	38.5% 13位	38.8% 14位	39.1% 14位
五 泉 市	7.9% 24位	11.4% 19位	15.9% 18位	22.7% 18位	25.8% 14位	28.3% 15位	32.6% 14位	35.6% 16位	36.0% 16位	36.6% 16位	37.1% 15位	37.5% 16位	37.8% 16位
阿 賀 野 市	9.0% 14位	12.5% 16位	16.2% 16位	22.5% 19位	24.6% 20位	26.3% 21位	30.1% 19位	33.9% 18位	34.5% 18位	35.2% 18位	35.5% 18位	35.9% 18位	36.4% 18位
佐 渡 市	12.2% 2位	17.6% 2位	24.2% 2位	32.1% 5位	34.9% 5位	36.8% 5位	40.3% 4位	42.0% 6位	42.7% 4位	43.1% 4位	43.5% 5位	43.7% 5位	44.2% 5位
魚 沼 市	9.3% 13位	13.0% 10位	17.8% 11位	24.9% 11位	27.3% 11位	29.7% 12位	32.9% 13位	36.7% 12位	37.6% 12位	38.3% 11位	38.9% 11位	39.5% 11位	40.4% 11位
南 魚 沼 市	9.7% 7位	12.9% 14位	17.1% 14位	22.8% 16位	24.8% 19位	26.1% 24位	29.2% 24位	32.7% 20位	33.9% 20位	34.5% 20位	34.9% 20位	35.3% 20位	35.7% 20位
胎 内 市	7.9% 23位	11.6% 18位	15.3% 20位	22.8% 17位	25.4% 17位	28.7% 13位	32.5% 15位	36.0% 15位	36.1% 15位	36.6% 15位	37.0% 16位	37.5% 15位	38.1% 15位
(町 村 部)													
聖 籠 町	8.3% 17位	11.2% 21位	14.1% 26位	18.5% 29位	19.8% 30位	21.7% 30位	24.4% 30位	25.9% 30位	26.2% 30位	26.6% 30位	26.7% 30位	27.0% 30位	27.4% 30位
弥 彦 村	8.0% 19位	11.2% 22位	14.6% 24位	19.7% 27位	21.9% 28位	23.9% 28位	27.7% 28位	31.3% 26位	32.1% 26位	32.6% 26位	33.5% 25位	34.2% 24位	34.3% 25位
田 上 町	8.0% 22位	10.5% 26位	14.8% 23位	19.9% 26位	22.3% 26位	26.7% 18位	32.1% 17位	36.6% 13位	37.7% 11位	38.3% 12位	38.9% 12位	39.5% 12位	40.4% 12位
阿 賀 町	9.8% 6位	15.8% 5位	23.7% 3位	34.4% 1位	39.1% 2位	41.5% 2位	45.3% 1位	49.1% 1位	49.6% 1位	50.1% 1位	50.8% 1位	51.5% 1位	52.5% 1位
出 雲 崎 町	12.5% 1位	18.6% 1位	25.1% 1位	33.8% 2位	36.1% 3位	37.1% 4位	40.4% 3位	42.7% 3位	43.9% 2位	44.3% 2位	44.4% 3位	45.1% 3位	45.6% 3位
湯 沢 町	8.0% 21位	10.5% 27位	13.8% 28位	21.7% 21位	25.6% 16位	29.9% 11位	33.9% 10位	37.5% 10位	38.7% 10位	39.8% 10位	40.3% 10位	40.6% 10位	40.7% 10位
津 南 町	11.9% 4位	16.5% 4位	23.0% 4位	32.2% 4位	35.2% 4位	37.4% 3位	39.0% 6位	42.4% 4位	42.2% 5位	42.9% 5位	43.5% 4位	44.5% 4位	45.5% 4位
刈 羽 村	10.8% 5位	15.1% 6位	19.2% 7位	24.9% 10位	27.0% 12位	26.5% 19位	28.5% 27位	31.7% 25位	32.4% 25位	33.3% 24位	33.7% 24位	34.3% 23位	34.7% 23位
関 川 村	9.7% 8位	14.3% 7位	20.3% 6位	30.1% 6位	33.5% 6位	35.9% 6位	39.1% 5位	42.3% 5位	43.1% 3位	44.1% 3位	44.8% 2位	46.1% 2位	46.9% 2位
粟 島 浦 村	12.1% 3位	17.0% 3位	22.3% 5位	32.7% 3位	39.7% 1位	44.5% 1位	40.5% 2位	43.4% 2位	41.4% 6位	41.2% 6位	40.6% 8位	41.0% 8位	42.2% 7位
保健医療 福祉圏別													
下 越 圏 域	8.5% 3位	12.0% 4位	16.5% 4位	23.1% 4位	25.9% 3位	28.3% 3位	31.7% 3位	34.5% 3位	34.8% 3位	35.3% 3位	35.8% 3位	36.2% 3位	36.6% 3位
新 潟 圏 域	6.9% 7位	9.5% 7位	13.1% 7位	18.7% 7位	21.3% 7位	23.9% 7位	27.7% 7位	30.1% 7位	30.7% 7位	31.0% 7位	31.3% 7位	31.6% 7位	31.8% 7位
県 央 圏 域	7.0% 6位	9.8% 6位	13.9% 6位	20.0% 6位	23.2% 6位	26.0% 6位	29.8% 5位	32.6% 5位	33.2% 5位	33.7% 5位	34.1% 5位	34.4% 5位	34.7% 5位
中 越 圏 域	8.5% 4位	11.6% 5位	15.6% 5位	21.4% 5位	23.9% 5位	26.0% 5位	29.8% 6位	32.2% 6位	32.6% 6位	33.1% 6位	33.4% 6位	33.7% 6位	34.1% 6位
魚 沼 圏 域	9.6% 2位	13.0% 2位	17.8% 2位	24.7% 2位	27.4% 2位	29.5% 2位	33.0% 2位	36.5% 2位	37.4% 2位	38.0% 2位	38.5% 2位	39.0% 2位	39.6% 2位
上 越 圏 域	8.2% 5位	12.2% 3位	16.9% 3位	23.1% 3位	25.7% 4位	28.0% 4位	31.7% 4位	34.3% 4位	34.7% 4位	35.2% 4位	35.6% 4位	35.8% 4位	36.2% 4位
佐 渡 圏 域	12.2% 1位	17.6% 1位	24.2% 1位	32.1% 1位	34.9% 1位	36.8% 1位	40.3% 1位	42.0% 1位	42.7% 1位	43.1% 1位	43.5% 1位	43.7% 1位	44.2% 1位

資料：1) 昭和45年～平成22年、平成27年、令和 2 年 総務省統計局「国勢調査」（10月1日現在）
 2) 平成23年～平成26年、平成28年～令和元年、令和 3 年～6 年 新潟県総務管理課「新潟県推計人口」（10月1日現在）
 注：1) 令和 6 年10月1日現在の市町村・保健医療福祉圏の区分により作成した。
 2) 同率表示でも小数点以下端数の関係で、順位に差異が生じている。

2 高齢者世帯の状況

増加する高齢者世帯

県内の高齢者世帯は205,055世帯で全世帯の23.7%を占めており、平成27年に比べて32,302世帯増加している。高齢者世帯の内訳をみると、単身高齢者世帯が98,746世帯、高齢者夫婦世帯が94,074世帯、その他高齢者世帯が12,235世帯となっており、高齢者世帯全体が増加している。

図表9 高齢者世帯の状況-新潟県

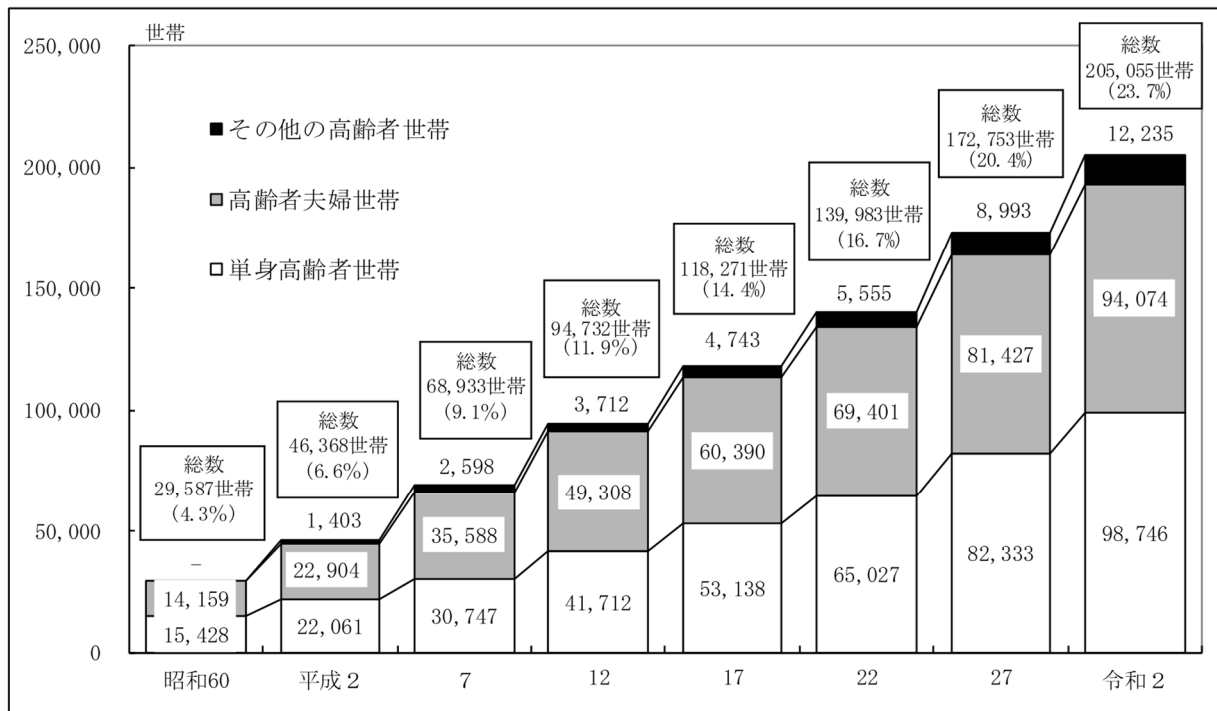
	総世帯数	高齢者世帯				高齢者世帯割合	(参考) 高齢者1人と18歳未満の者の世帯
		総数	単身高齢者世帯	高齢者夫婦世帯	その他高齢者世帯		
		実数 (世帯)				(単位: %)	
昭和60	680,756	29,587	15,428	14,159	-	4.3	206
平成2	707,779	46,368	22,061	22,904	1,403	6.6	196
7	757,341	68,933	30,747	35,588	2,598	9.1	152
12	795,868	94,732	41,712	49,308	3,712	11.9	115
17	819,552	118,271	53,138	60,390	4,743	14.4	112
22	839,039	139,983	65,027	69,401	5,555	16.7	-
27	848,150	172,753	82,333	81,427	8,993	20.4	-
令和2	864,750	205,055	98,746	94,074	12,235	23.7	-
		構成割合 (%)					
昭和60	-	100.0	52.1	47.9	-	-	-
平成2	-	100.0	47.6	49.4	3.0	-	-
7	-	100.0	44.6	51.6	3.8	-	-
12	-	100.0	44.0	52.0	3.9	-	-
17	-	100.0	44.9	51.1	4.0	-	-
22	-	100.0	46.5	49.6	4.0	-	-
27	-	100.0	47.7	47.1	5.2	-	-
令和2	-	100.0	48.2	45.9	6.0	-	-

資料：総務省統計局「国勢調査」（10月1日現在）

注：1）平成22年から国勢調査の集計方法が変更されたため、それ以前の図表3及び図表10とは接続しない。

2）数値の単位未満を四捨五入したことにより、構成割合の和が100%とならない場合がある。

図表10 高齢者世帯数の推移-新潟県



注：()内は全世帯に占める高齢者世帯の割合

3 統計表 (市町村・保健医療福祉圏別集計)

表1 推計人口、性・年齢階層別 (単位：人、%) 令和6年10月1日現在

地域	総人口																				
	男						女														
	総数	60歳以上 人口	割合	65歳以上 人口	割合	75歳以上 人口	割合	総数	60歳以上 人口	割合	65歳以上 人口	割合	75歳以上 人口	割合							
全国	123,790,000	43,820,000	35.4	36,240,000	29.3	20,780,000	16.8	60,240,000	19,460,000	32.3	15,720,000	26.1	8,310,000	13.8	63,560,000	24,350,000	38.3	20,530,000	32.3	12,480,000	19.6
新潟市	2,098,804	845,727	40.8	710,844	34.3	398,992	19.3	1,020,645	376,708	37.5	309,669	30.8	158,677	15.8	1,078,159	469,019	44.0	401,175	37.6	240,315	22.5
新潟市	2,029,818	813,770	40.6	683,634	34.1	383,617	19.2	986,719	362,216	37.3	297,643	30.6	152,671	15.7	1,043,099	451,554	43.8	385,991	37.4	230,946	22.4
新潟市	68,986	31,957	46.5	27,210	39.6	15,375	22.4	33,926	14,492	43.0	12,026	35.7	6,006	17.8	35,060	17,465	50.0	15,164	43.5	9,369	26.8
新潟市	766,259	278,630	37.2	232,180	31.0	129,938	17.3	368,467	122,126	34.0	99,480	27.7	50,929	14.2	397,792	156,504	40.1	132,700	34.0	79,009	20.2
新潟市	255,833	98,860	39.1	82,917	32.8	46,451	18.4	125,936	44,304	35.7	36,422	29.4	18,850	15.2	129,897	54,556	42.3	46,495	36.1	27,601	21.4
新潟市	179,294	72,552	41.0	61,182	34.6	34,527	19.5	87,863	32,526	37.5	26,883	31.0	13,865	16.0	91,431	40,026	44.3	34,299	38.0	20,662	22.9
新潟市	90,004	37,059	41.5	31,074	34.8	17,474	19.6	43,614	16,529	38.2	13,561	31.3	7,012	16.2	46,390	20,530	44.7	17,513	38.1	10,462	22.8
新潟市	76,086	32,548	43.5	27,022	36.1	15,024	20.1	38,020	14,790	39.8	11,988	32.2	6,085	16.4	38,066	17,758	47.1	15,034	39.9	8,939	23.7
新潟市	90,401	36,768	40.9	30,738	34.2	16,622	18.5	43,929	16,213	37.2	13,246	30.4	6,429	14.7	46,472	20,555	44.5	17,492	37.9	10,193	22.1
新潟市	32,092	13,962	43.8	11,969	37.5	6,904	21.6	15,739	6,298	40.3	5,294	33.9	2,859	18.3	16,353	7,664	47.1	6,675	41.1	4,045	24.9
新潟市	23,321	10,917	47.0	9,230	39.7	5,128	22.1	11,403	4,913	43.3	4,088	36.0	2,072	18.3	11,918	6,004	50.5	5,142	43.2	3,056	25.7
新潟市	45,865	22,355	48.9	19,328	42.3	11,199	24.5	22,461	10,208	45.6	8,628	38.5	4,611	20.6	23,404	12,147	52.0	10,700	45.8	6,588	28.2
新潟市	37,445	15,565	41.7	13,038	34.9	7,353	19.7	18,235	7,047	38.8	5,777	31.8	3,034	16.7	19,210	8,518	44.4	7,261	37.9	4,319	22.5
新潟市	52,694	25,488	48.4	21,809	41.4	12,609	24.0	25,253	11,144	44.2	9,300	36.9	4,882	19.4	27,441	14,344	52.3	12,509	45.6	7,727	28.2
新潟市	74,453	28,670	38.8	23,896	32.3	13,522	18.3	36,482	12,849	35.5	10,431	28.8	5,407	14.9	37,971	15,821	41.9	13,465	35.6	8,115	21.5
新潟市	37,445	17,973	48.3	15,490	41.6	9,219	24.8	18,498	8,118	44.3	6,798	37.1	3,703	20.2	18,947	9,855	52.3	8,692	46.1	5,516	29.3
新潟市	28,300	13,227	46.9	11,040	39.1	6,351	22.5	13,846	5,945	43.1	4,826	35.0	2,530	18.4	14,454	7,282	50.5	6,214	43.1	3,821	26.5
新潟市	44,402	19,769	44.6	16,767	37.8	9,367	21.1	21,401	8,753	41.0	7,254	34.0	3,722	17.4	23,001	11,016	47.9	9,513	41.4	5,645	24.6
新潟市	38,560	16,670	43.4	14,008	36.4	7,362	19.2	18,575	7,391	39.9	6,098	33.0	2,800	15.1	19,985	9,279	46.5	7,910	39.7	4,562	22.9
新潟市	46,605	24,006	51.7	20,555	44.2	12,316	26.5	22,741	10,752	47.5	8,990	39.7	4,830	21.3	23,864	13,254	55.7	11,565	48.6	7,486	31.4
新潟市	31,853	15,031	47.4	12,809	40.4	6,905	21.8	15,566	6,925	44.8	5,764	37.3	2,814	18.2	16,287	8,106	50.0	7,045	43.4	4,091	25.2
新潟市	52,052	21,767	42.3	18,397	35.7	9,653	18.7	25,441	10,023	39.9	8,326	33.2	3,935	15.7	26,611	11,744	44.5	10,071	38.2	5,718	21.7
新潟市	26,854	11,953	44.7	10,185	38.1	5,693	21.3	13,249	5,362	40.7	4,489	34.1	2,302	17.5	13,605	6,591	48.6	5,696	42.0	3,391	25.0
新潟市	14,020	4,594	33.0	3,817	27.4	2,036	14.6	7,057	2,006	28.6	1,599	22.8	729	10.4	6,963	2,588	37.3	2,218	32.0	1,307	18.8
新潟市	14,020	4,594	33.0	3,817	27.4	2,036	14.6	7,057	2,006	28.6	1,599	22.8	729	10.4	6,963	2,588	37.3	2,218	32.0	1,307	18.8
新潟市	7,314	3,010	41.2	2,510	34.3	1,333	18.2	3,525	1,354	38.5	1,103	31.3	533	15.1	3,789	1,656	43.7	1,407	37.1	800	21.1
新潟市	7,314	3,010	41.2	2,510	34.3	1,333	18.2	3,525	1,354	38.5	1,103	31.3	533	15.1	3,789	1,656	43.7	1,407	37.1	800	21.1
新潟市	10,466	4,923	47.1	4,220	40.4	2,332	22.3	5,028	2,191	43.7	1,852	36.9	918	18.3	5,438	2,732	50.3	2,368	43.6	1,414	26.0
新潟市	10,466	4,923	47.1	4,220	40.4	2,332	22.3	5,028	2,191	43.7	1,852	36.9	918	18.3	5,438	2,732	50.3	2,368	43.6	1,414	26.0

表1 推計人口、性・年齢階層別

(単位：人、%) 令和6年10月1日現在

地 域	総 人 口																				
	男						女														
	60歳以上		65歳以上		75歳以上		60歳以上		65歳以上		75歳以上										
総 数	人 口	割 合	人 口	割 合	人 口	割 合	総 数	人 口	割 合	人 口	割 合										
東 蒲 原 郡	8,628	5,209	60.4	4,526	52.5	2,821	32.7	4,189	2,380	56.4	1,970	47.1	1,075	25.7	4,439	2,849	64.2	2,556	57.6	1,746	39.3
阿 賀 町	8,628	5,209	60.4	4,526	52.5	2,821	32.7	4,189	2,380	56.4	1,970	47.1	1,075	25.7	4,439	2,849	64.2	2,556	57.6	1,746	39.3
三 島 郡	3,729	1,998	53.6	1,699	45.6	1,010	27.1	1,805	908	50.4	758	42.0	395	21.9	1,924	1,090	56.7	941	48.9	615	32.0
出 雲 崎 町	3,729	1,998	53.6	1,699	45.6	1,010	27.1	1,805	908	50.4	758	42.0	395	21.9	1,924	1,090	56.7	941	48.9	615	32.0
南 魚 沼 郡	7,636	3,585	47.7	3,057	40.7	1,699	22.6	3,910	1,757	45.9	1,470	38.4	733	19.1	3,726	1,828	49.6	1,587	43.0	966	26.2
湯 沢 町	7,636	3,585	47.7	3,057	40.7	1,699	22.6	3,910	1,757	45.9	1,470	38.4	733	19.1	3,726	1,828	49.6	1,587	43.0	966	26.2
中 魚 沼 郡	8,202	4,288	52.7	3,699	45.5	2,105	25.9	3,946	1,956	49.8	1,643	41.8	819	20.8	4,256	2,332	55.5	2,056	48.9	1,286	30.6
津 南 町	8,202	4,288	52.7	3,699	45.5	2,105	25.9	3,946	1,956	49.8	1,643	41.8	819	20.8	4,256	2,332	55.5	2,056	48.9	1,286	30.6
刈 羽 郡	4,161	1,717	41.6	1,430	34.7	731	17.7	2,155	807	38.0	658	31.0	325	15.3	2,006	910	45.5	772	38.6	406	20.3
刈 羽 村	4,161	1,717	41.6	1,430	34.7	731	17.7	2,155	807	38.0	658	31.0	325	15.3	2,006	910	45.5	772	38.6	406	20.3
岩 船 郡	4,830	2,633	54.5	2,252	46.6	1,308	27.1	2,311	1,153	49.9	973	42.1	479	20.7	2,519	1,480	58.8	1,279	50.8	829	32.9
関 川 村	4,510	2,467	54.7	2,117	46.9	1,239	27.5	2,144	1,074	50.1	910	42.4	454	21.2	2,366	1,393	58.9	1,207	51.0	785	33.2
栗 島 浦 村	320	166	51.9	135	42.2	69	21.6	167	79	47.3	63	37.7	25	15.0	153	87	56.9	72	47.1	44	28.8
(再掲)																					
保 健 医 療 福 祉 圏 別																					
下 越 圏 域	188,799	81,436	43.3	68,801	36.6	38,268	20.4	91,799	35,878	39.3	29,607	32.4	14,821	16.2	97,000	45,558	47.1	39,194	40.6	23,447	24.3
新 潟 圏 域	857,849	320,278	38.1	267,481	31.8	149,488	17.8	412,632	140,630	34.9	114,802	28.5	58,526	14.5	445,217	179,648	41.0	152,679	34.9	90,962	20.8
県 央 圏 域	205,558	84,579	41.4	70,930	34.7	39,789	19.5	100,052	37,836	38.1	31,035	31.2	15,942	16.0	105,506	46,743	44.6	39,895	38.0	23,847	22.7
中 越 圏 域	409,346	164,650	40.7	138,075	34.1	77,473	19.1	201,890	74,154	37.3	60,897	30.6	31,548	15.9	207,456	90,496	43.9	77,178	37.5	45,925	22.3
魚 沼 圏 域	145,608	67,026	46.4	57,290	39.6	31,561	21.8	71,324	30,869	43.7	25,831	36.5	12,912	18.3	74,284	36,157	49.0	31,459	42.6	18,649	25.2
上 越 圏 域	245,039	103,752	42.8	87,712	36.2	50,097	20.7	120,207	46,589	39.2	38,507	32.4	20,098	16.9	124,832	57,163	46.2	49,205	39.8	29,999	24.3
佐 渡 圏 域	46,605	24,006	51.7	20,555	44.2	12,316	26.5	22,741	10,752	47.5	8,990	39.7	4,830	21.3	23,864	13,254	55.7	11,565	48.6	7,486	31.4

注：1) 全国数値は「概算値」であり、人口は万人単位未満は四捨五入してあるため、合計の数値と内訳の計が一致しない場合がある。

注：2) 県内の年齢階層別人口は年齢不詳を含まない。

注：3) 新潟県内の人口割合は、総数から年齢不詳を除いた人口に占める割合とした。

表2 推計人口、年齢3区分別

(単位：人、%)

令和6年10月1日現在

地域	総人口	0～14歳		15～64歳		65歳以上 人口	割合	若年人口 指数	従属人口 指数	老年化 指数
		人口	割合	人口	割合					
全	123,790,000	13,830,000	11.2	73,710,000	59.5	36,240,000	29.3	49.2	67.9	262.0
新	2,098,804	219,784	10.6	1,141,236	55.1	710,844	34.3	62.3	81.5	323.4
市	2,029,818	213,155	10.6	1,106,418	55.2	683,634	34.1	61.8	81.1	320.7
都	68,986	6,629	9.7	34,818	50.7	27,210	39.6	78.1	97.2	410.5
新	766,259	83,164	11.1	434,640	58.0	232,180	31.0	53.4	72.6	279.2
長	255,833	27,975	11.1	142,035	56.2	82,917	32.8	58.4	78.1	296.4
上	179,294	19,172	10.8	96,711	54.6	61,182	34.6	63.3	83.1	319.1
三	90,004	9,360	10.5	48,784	54.7	31,074	34.8	63.7	82.9	332.0
柏	76,086	7,302	9.8	40,520	54.1	27,022	36.1	66.7	84.7	370.1
新	90,401	10,043	11.2	49,013	54.6	30,738	34.2	62.7	83.2	306.1
小	32,092	3,182	10.0	16,741	52.5	11,969	37.5	71.5	90.5	376.1
加	23,321	1,993	8.6	12,027	51.7	9,230	39.7	76.7	93.3	463.1
十	45,865	4,340	9.5	22,065	48.2	19,328	42.3	87.6	107.3	445.3
見	37,445	4,145	11.1	20,141	54.0	13,038	34.9	64.7	85.3	314.5
村	52,694	4,703	8.9	26,112	49.6	21,809	41.4	83.5	101.5	463.7
燕	74,453	7,917	10.7	42,159	57.0	23,896	32.3	56.7	75.5	301.8
糸	37,445	3,330	9.0	18,374	49.4	15,490	41.6	84.3	102.4	465.2
妙	28,300	2,710	9.6	14,451	51.2	11,040	39.1	76.4	95.1	407.4
五	44,402	4,149	9.4	23,431	52.8	16,767	37.8	71.6	89.3	404.1
阿	38,560	4,053	10.5	20,380	53.0	14,008	36.4	68.7	88.6	345.6
佐	46,605	4,273	9.2	21,634	46.6	20,555	44.2	95.0	114.8	481.0
魚	31,853	3,054	9.6	15,832	50.0	12,809	40.4	80.9	100.2	419.4
南	52,052	5,703	11.1	27,400	53.2	18,397	35.7	67.1	88.0	322.6
胎	26,854	2,587	9.7	13,968	52.2	10,185	38.1	72.9	91.4	393.7
北	14,020	1,987	14.3	8,136	58.4	3,817	27.4	46.9	71.3	192.1
聖	14,020	1,987	14.3	8,136	58.4	3,817	27.4	46.9	71.3	192.1
西	7,314	743	10.2	4,057	55.5	2,510	34.3	61.9	80.2	337.8
弥	7,314	743	10.2	4,057	55.5	2,510	34.3	61.9	80.2	337.8

表2 推計人口、年齢3区分別

(単位：人、%) 令和6年10月1日現在

地 域	総人口	0～14歳						15～64歳			65歳以上			老年人口 指数	従属人口 指数	老年化 指数
		人口		割合		人口		割合		人口		割合				
		人口	割合	人口	割合	人口	割合	人口	割合	人口	割合					
南 蒲 原 郡	10,466	867	8.3	5,359	51.3	4,220	40.4	78.7	94.9	486.7						
田 上 町	10,466	867	8.3	5,359	51.3	4,220	40.4	78.7	94.9	486.7						
東 蒲 原 郡	8,628	490	5.7	3,610	41.9	4,526	52.5	125.4	138.9	923.7						
阿 賀 町	8,628	490	5.7	3,610	41.9	4,526	52.5	125.4	138.9	923.7						
三 島 郡	3,729	299	8.0	1,729	46.4	1,699	45.6	98.3	115.6	568.2						
出 雲 崎 町	3,729	299	8.0	1,729	46.4	1,699	45.6	98.3	115.6	568.2						
南 魚 沼 郡	7,636	606	8.1	3,854	51.3	3,057	40.7	79.3	95.0	504.5						
湯 沢 町	7,636	606	8.1	3,854	51.3	3,057	40.7	79.3	95.0	504.5						
中 魚 沼 郡	8,202	763	9.4	3,673	45.2	3,699	45.5	100.7	121.5	484.8						
津 南 町	8,202	763	9.4	3,673	45.2	3,699	45.5	100.7	121.5	484.8						
刈 羽 郡	4,161	485	11.8	2,211	53.6	1,430	34.7	64.7	86.6	294.8						
刈 羽 村	4,161	485	11.8	2,211	53.6	1,430	34.7	64.7	86.6	294.8						
岩 船 郡	4,830	389	8.1	2,189	45.3	2,252	46.6	102.9	120.6	578.9						
関 川 村	4,510	359	8.0	2,034	45.1	2,117	46.9	104.1	121.7	589.7						
栗 島 補 村	320	30	9.4	155	48.4	135	42.2	87.1	106.5	450.0						
(再掲) 保健医療 福祉圏別																
下 越 圏 域	188,799	19,709	10.5	99,418	52.9	68,801	36.6	69.2	89.0	349.1						
新 潟 圏 域	857,849	91,856	10.9	482,061	57.3	267,481	31.8	55.5	74.5	291.2						
県 央 圏 域	205,558	20,880	10.2	112,386	55.0	70,930	34.7	63.1	81.7	339.7						
中 越 圏 域	409,346	43,388	10.7	223,377	55.2	138,075	34.1	61.8	81.2	318.2						
魚 沼 圏 域	145,608	14,466	10.0	72,824	50.4	57,290	39.6	78.7	98.5	396.0						
上 越 圏 域	245,039	25,212	10.4	129,536	53.4	87,712	36.2	67.7	87.2	347.9						
佐 渡 圏 域	46,605	4,273	9.2	21,634	46.6	20,555	44.2	95.0	114.8	481.0						

注：1) 全国数値は「概算値」であり、人口は万人単位未満は四捨五入してあるため、合計の数字と内訳の計が一致しない場合がある。
注：2) 県内の年齢3区分別人口は年齢不詳を含まないため、年齢別人口の和は総和と一致しない。
注：3) 新潟県内の人口割合は、総人口から年齢不詳を除いた人口に占める割合とした。

表3 高齢者世帯の状況、世帯構造別 (単位：世帯、%) 令和2年10月1日現在

地 域	総世帯数	世帯				世帯構造				世帯別割合				高齢者がいる世帯数	
		高齢者		世帯		高年齢者		世帯		高年齢者		世帯			
		合計	男	女	単身	夫婦	単身	夫婦	単身	夫婦	単身	夫婦	単身		夫婦
新潟市	864,750	205,055	98,746	37,005	61,741	94,074	12,235	23.7	11.4	10.9	1.4	48.2	45.9	6.0	443,774
新潟市	837,532	197,465	94,929	35,356	59,573	90,907	11,629	23.6	11.3	10.9	1.4	48.1	46.0	5.9	426,723
新潟市	27,218	7,590	3,817	1,649	2,168	3,167	606	27.9	14.0	11.6	2.2	50.3	41.7	8.0	17,051
新潟市	331,272	71,644	35,041	12,201	22,840	33,120	3,483	21.6	10.6	10.0	1.1	48.9	46.2	4.9	143,874
新潟市	104,489	23,576	11,226	4,173	7,053	11,026	1,324	22.6	10.7	10.6	1.3	47.6	46.8	5.6	51,577
新潟市	72,850	17,518	8,179	3,113	5,066	8,339	1,000	24.0	11.2	11.4	1.4	46.7	47.6	5.7	37,942
新潟市	34,000	7,788	3,699	1,409	2,290	3,640	449	22.9	10.9	10.7	1.3	47.5	46.7	5.8	19,217
新潟市	33,904	8,657	4,175	1,643	2,532	3,963	519	25.5	12.3	11.7	1.5	48.2	45.8	6.0	17,160
新潟市	35,191	8,203	3,876	1,422	2,454	3,764	563	23.3	11.0	10.7	1.6	47.3	45.9	6.9	18,946
新潟市	12,113	2,911	1,321	569	752	1,388	202	24.0	10.9	11.5	1.7	45.4	47.7	6.9	7,380
新潟市	9,396	2,577	1,246	505	741	1,178	153	27.4	13.3	12.5	1.6	48.4	45.7	5.9	5,997
新潟市	18,012	5,282	2,397	986	1,411	2,530	355	29.3	13.3	14.0	2.0	45.4	47.9	6.7	12,159
新潟市	14,136	3,327	1,471	560	911	1,655	201	23.5	10.4	11.7	1.4	44.2	49.7	6.0	8,012
新潟市	21,549	6,435	3,230	1,170	2,060	2,720	485	29.9	15.0	12.6	2.3	50.2	42.3	7.5	13,965
新潟市	28,522	6,031	2,789	1,073	1,716	2,856	386	21.1	9.8	10.0	1.4	46.2	47.4	6.4	15,054
新潟市	16,442	5,376	2,577	964	1,613	2,448	351	32.7	15.7	14.9	2.1	47.9	45.5	6.5	10,210
新潟市	11,306	3,177	1,479	569	910	1,474	224	28.1	13.1	13.0	2.0	46.6	46.4	7.1	6,999
新潟市	17,021	4,369	2,192	862	1,330	1,884	293	25.7	12.9	11.1	1.7	50.2	43.1	6.7	10,781
新潟市	13,484	3,052	1,465	597	868	1,347	240	22.6	10.9	10.0	1.8	48.0	44.1	7.9	8,455
新潟市	21,261	7,605	4,036	1,566	2,470	3,009	560	35.8	19.0	14.2	2.6	53.1	39.6	7.4	13,824
新潟市	12,703	3,352	1,578	687	891	1,505	269	26.4	12.4	11.8	2.1	47.1	44.9	8.0	7,979
新潟市	19,576	4,035	1,807	818	989	1,846	382	20.6	9.2	9.4	2.0	44.8	45.7	9.5	11,094
新潟市	10,305	2,550	1,145	469	676	1,215	190	24.7	11.1	11.8	1.8	44.9	47.6	7.5	6,098
新潟市	4,804	683	333	148	185	295	55	14.2	6.9	6.1	1.1	48.8	43.2	8.1	2,180
新潟市	4,804	683	333	148	185	295	55	14.2	6.9	6.1	1.1	48.8	43.2	8.1	2,180
新潟市	2,605	586	273	110	163	275	38	22.5	10.5	10.6	1.5	46.6	46.9	6.5	1,540
新潟市	2,605	586	273	110	163	275	38	22.5	10.5	10.6	1.5	46.6	46.9	6.5	1,540
新潟市	3,990	1,041	499	180	319	476	66	26.1	12.5	11.9	1.7	47.9	45.7	6.3	2,594
新潟市	3,990	1,041	499	180	319	476	66	26.1	12.5	11.9	1.7	47.9	45.7	6.3	2,594

表3 高齢者世帯の状況、世帯構造別 (単位：世帯、%) 令和2年10月1日現在

地 域	総世帯数	世 帯 割 合										成 割 合			高齢者が いる世帯数	
		総 数	高 齢 者 世 帯		高 齢 者 世 帯		高 齢 者 世 帯	高 齢 者 世 帯	高 齢 者 世 帯	高 齢 者 世 帯	高 齢 者 世 帯	高 齢 者 世 帯	高 齢 者 世 帯	高 齢 者 世 帯		高 齢 者 世 帯
			合 計	単 身 高 齢 者	高 齢 者 世 帯	高 齢 者 世 帯										
東 蒲 原 郡	4,061	1,705	909	381	528	654	142	42.0	22.4	16.1	3.5	53.3	38.4	8.3	3,105	
阿 賀 町	4,061	1,705	909	381	528	654	142	42.0	22.4	16.1	3.5	53.3	38.4	8.3	3,105	
三 島 郡	1,535	564	293	127	166	217	54	36.7	19.1	14.1	3.5	52.0	38.5	9.6	1,105	
出 雲 崎 町	1,535	564	293	127	166	217	54	36.7	19.1	14.1	3.5	52.0	38.5	9.6	1,105	
南 魚 沼 郡	3,583	1,081	630	346	284	391	60	30.2	17.6	10.9	1.7	58.3	36.2	5.6	1,966	
湯 沢 町	3,583	1,081	630	346	284	391	60	30.2	17.6	10.9	1.7	58.3	36.2	5.6	1,966	
中 魚 沼 郡	3,119	954	447	172	275	414	93	30.6	14.3	13.3	3.0	46.9	43.4	9.7	2,231	
津 南 町	3,119	954	447	172	275	414	93	30.6	14.3	13.3	3.0	46.9	43.4	9.7	2,231	
刈 羽 郡	1,595	388	161	81	80	196	31	24.3	10.1	12.3	1.9	41.5	50.5	8.0	914	
刈 羽 村	1,595	388	161	81	80	196	31	24.3	10.1	12.3	1.9	41.5	50.5	8.0	914	
岩 船 郡	1,926	588	272	104	168	249	67	30.5	14.1	12.9	3.5	46.3	42.3	11.4	1,416	
関 川 村	1,756	540	249	96	153	232	59	30.8	14.2	13.2	3.4	46.1	43.0	10.9	1,326	
栗 島 浦 村	170	48	23	8	15	17	8	28.2	13.5	10.0	4.7	47.9	35.4	16.7	90	
(再掲) 保健医療 福祉圏別																
下 越 圏 域	73,775	18,459	8,856	3,313	5,543	8,243	1,360	25.0	12.0	11.2	1.8	48.0	44.7	7.4	42,605	
新 潟 圏 域	365,838	80,770	39,607	14,041	25,566	37,005	4,158	22.1	10.8	10.1	1.1	49.0	45.8	5.1	166,215	
県 央 圏 域	78,513	18,023	8,506	3,277	5,229	8,425	1,092	23.0	10.8	10.7	1.4	47.2	46.7	6.1	44,402	
中 越 圏 域	167,772	39,423	18,647	7,153	11,494	18,445	2,331	23.5	11.1	11.0	1.4	47.3	46.8	5.9	86,148	
魚 沼 圏 域	56,993	14,704	6,859	3,009	3,850	6,686	1,159	25.8	12.0	11.7	2.0	46.6	45.5	7.9	35,429	
上 越 圏 域	100,598	26,071	12,235	4,646	7,589	12,261	1,575	25.9	12.2	12.2	1.6	46.9	47.0	6.0	55,151	
佐 渡 圏 域	21,261	7,605	4,036	1,566	2,470	3,009	560	35.8	19.0	14.2	2.6	53.1	39.6	7.4	13,824	

資料：令和2年国勢調査（市町村及び保健医療福祉圏は令和3年10月1日現在区分）

注：1）平成22年から国勢調査の集計方法が変更されたため、平成22年度以前に作成した表とは接続しない。

注：2）数値の単位未満を四捨五入したことにより、合計の数値と内訳の計が一致しない場合がある。

参考

1 資料説明

(1) 人口について

- ① 昭和 45 年から平成 17 年、平成 22 年、平成 27 年、令和 2 年は、総務省統計局「国勢調査」(10 月 1 日現在)の数値を用いた。
- ② 平成 23 年～平成 26 年、平成 28 年～令和元年、令和 3 年～令和 5 年の数値は次の資料を用いた。
…新潟県：新潟県総務管理部統計課「新潟県推計人口」(10 月 1 日現在)
…全 国：総務省統計局「人口推計年報」(10 月 1 日現在)
- ③ 令和 6 年の数値は次の資料を用いた。
…新潟県：新潟県総務管理部統計課「新潟県推計人口」(10 月 1 日現在)
…全 国：総務省統計局「人口推計月報」(10 月 1 日現在)(概算値)
- ④ 令和 7 年から令和 27 年までの将来推計人口は、全国については国立社会保障・人口問題研究所「日本の将来推計人口」(令和 5 年推計)の中位推計を使用した。また、県数値は同「日本の地域別将来推計人口」(令和 5 年推計)を使用した。
- ⑤ 市町村別の人口については、上記の推計人口を用いているため、住民基本台帳等で把握している数値と異なる。

(2) 世帯数について

各世帯数は、総務省統計局「国勢調査」(10 月 1 日現在)の数値を用いた。

2 用語説明

(1) 高齢化率について

総人口(年齢不詳を除く)に占める 65 歳以上人口の割合

(2) 人口指数について

- ① 老年人口指数…15 歳～64 歳人口に対する 65 歳以上人口の割合
- ② 従属人口指数…15 歳～64 歳人口に対する 0 歳～14 歳及び 65 歳以上人口の割合
- ③ 老年化指数 … 0 歳～14 歳人口に対する 65 歳以上人口の割合

(3) 高齢者世帯の定義について

- ① 本書における「高齢者世帯」とは、次の世帯のことを指す。
 - (ア) 単身高齢者世帯…65 歳以上の単身者のみで構成する世帯
 - (イ) 高齢者夫婦世帯…夫婦共に 65 歳以上の者のみで構成する世帯
 - (ウ) その他的高齢者世帯…(ア)、(イ)以外の 65 歳以上の者で構成する世帯
- ② 高齢者のいる世帯数とは、65 歳以上の者のいる世帯をいう。
- ③ 平成 22 年から国勢調査の集計方法が変更されたことに伴い、高齢者世帯の定義を整理した。

3 保健医療福祉圏の範囲

保健医療福祉圏	構 成 市 町 村
下越圏域(6 市町村)	村上市、新発田市、胎内市、関川村、粟島浦村、聖籠町
新潟圏域(4 市町)	新潟市、阿賀野市、五泉市、阿賀町
県央圏域(5 市町村)	三条市、加茂市、燕市、弥彦村、田上町
中越圏域(6 市町村)	長岡市、柏崎市、小千谷市、見附市、出雲崎町、刈羽村
魚沼圏域(5 市町)	魚沼市、南魚沼市、十日町市、湯沢町、津南町
上越圏域(3 市)	上越市、妙高市、糸魚川市
佐渡圏域(1 市)	佐渡市