

令和5年度
教育に関する事務の管理及び
執行の状況の点検及び評価
報告書



令和6年8月23日
新潟県教育委員会

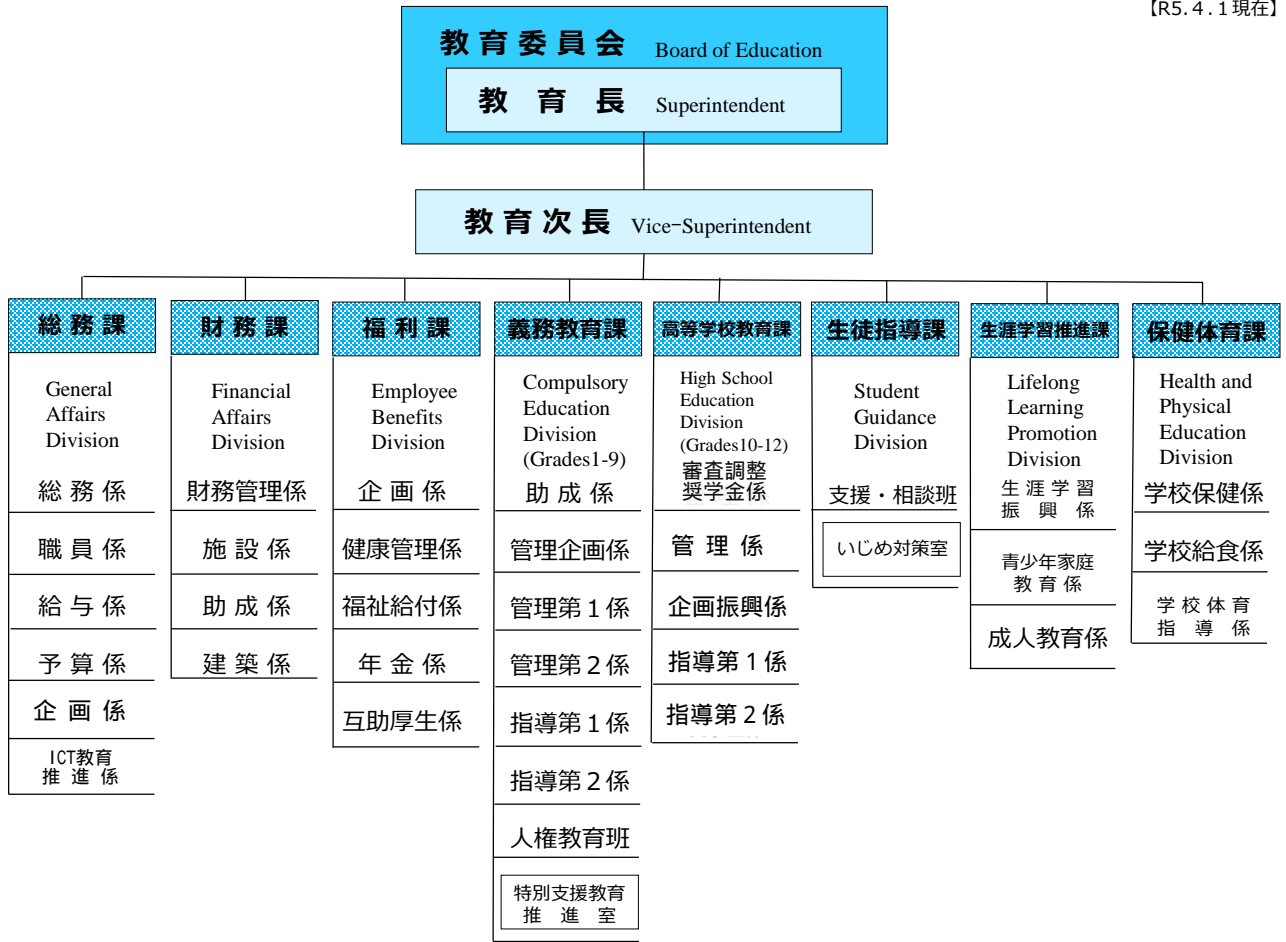
表紙写真の解説

アカデミックインターンシップ ポスターセッションの様子	村上市立金屋小学校 いじめ見逃しゼロキャラバン
新潟県立村松高等学校 介護と福祉の研修	綾子舞 文化遺産(ユネスコ無形文化遺産、国重要 無形民俗文化財)

＜目 次＞

頁

I	教育委員会の会議及び委員の主な活動	1
	教育長及び教育委員からのメッセージ	5
II	教育委員会の事務の管理及び執行の状況と評価	9
	● 教育施策体系及び評価一覧(総合評価)	10
	◆ 大項目に関する評価	12
	〈小項目の評価〉	20
	基本方針Ⅰ 一人一人の個性や能力を伸ばす教育の推進	20
	1 確かな学力の育成		
	(1) 義務教育段階での取組	20
	(2) 高等学校教育段階での取組	22
	2 教職員の資質・能力の向上	24
	3 学びにおけるICTの活用	26
	4 グローバル社会に対応した教育の推進	28
	5 持続可能な社会を構築する教育の推進	30
	6 夢や希望をかなえるキャリア教育の推進	32
	7 豊かな人間性や社会性の基礎をはぐくむ幼児教育の充実	34
	8 豊かな心、倫理観、規範意識などをはぐくむ教育の推進		
	(1) 道徳教育・体験活動・情操教育の推進	35
	(2) いじめをしない、見逃さない、許さない意識の醸成	37
	(3) 人権教育、同和教育の推進	38
	(4) 郷土への貢献意欲を高める教育の推進	40
	9 健康でたくましい心身をはぐくむ教育の充実	42
	10 家庭や地域と連携した魅力と活力ある学校づくりの推進		
	(1) 義務教育段階での取組	45
	(2) 高等学校教育段階での取組	46
	11 私学教育の振興 ※ 総務部所管		
	基本方針Ⅱ 誰もが等しく豊かな教育を受けられる環境の整備	47
	1 教育費の負担軽減ときめ細かな学力向上支援	47
	2 様々な悩みを抱える児童生徒に対する相談・支援体制の充実	49
	3 地域と連携した学習支援、家庭教育支援の充実	50
	4 インクルーシブ教育システムの構築	52
	5 多様化する教育ニーズに対応する高等学校定時制・通信制教育の推進	54
	基本方針Ⅲ 児童生徒が安全に安心して学べる学校づくり	55
	1 いじめ防止等の取組		
	(1) いじめをしない、見逃さない、許さない意識の醸成【再掲】	55
	(2) 未然防止、早期発見・解消に向けた取組	57
	2 信頼される学校をつくる生徒指導体制の充実		
	(1) 不登校への対応	59
	(2) 非行・暴力行為等への対応	60
	(3) 中途退学への対応	61
	3 教職員が児童生徒と向き合える環境づくり	63
	4 児童生徒の安全確保と防災教育等の推進	66
	5 学校施設の耐震化・機能向上	68
	基本方針Ⅳ 魅力ある高等教育環境の充実		
	※ 総務部所管		
	基本方針Ⅴ 生涯学び活躍できる環境づくり	69
	1 多様な主体の連携・協働による生涯学習の環境づくり	69
	2 学びを活かした豊かな地域社会に向けた支え合うひとづくり	71
	3 活力ある地域づくりに向けた地域社会と学校の連携の促進	73
	● 教育施策上注視すべき指標の進捗状況	75
	〈資料編〉	78



附属機関 Subsidiary Agencies

(総務課関係)

- 新潟県いじめ防止対策等に関する委員会

(義務教育課関係)

- 新潟県教科用図書選定審議会

(高等学校教育課関係)

- 新潟県産業教育審議会

(生徒指導課関係)

- 新潟県いじめ問題対策連絡協議会

(生涯学習推進課関係)

- 新潟県生涯学習審議会
- 新潟県社会教育委員の会議
- 新潟県立図書館協議会

教育機関 Educational Facilities

県立教育センター

Prefectural Education Center

総務課
教育支援課

県立図書館

Prefectural Library

管理課
企画協力課
業務第1課
業務第2課

県立生涯学習推進センター

Prefectural Lifelong Learning Promotion Center

学習情報課
学習振興課

県少年自然の家

Youth Center for Environmental Recreation

庶務課
指導課

県立文書館

Prefectural Archives

出先機関 Branch Offices

上越教育事務所

Joetsu Education Office

総務課
学校支援第1課
学校支援第2課
社会教育課

中越教育事務所

Chuetsu Education Office

総務課
学校支援第1課
学校支援第2課
社会教育課

下越教育事務所

Kaetsu Education Office

総務課
学校支援第1課
学校支援第2課
社会教育課